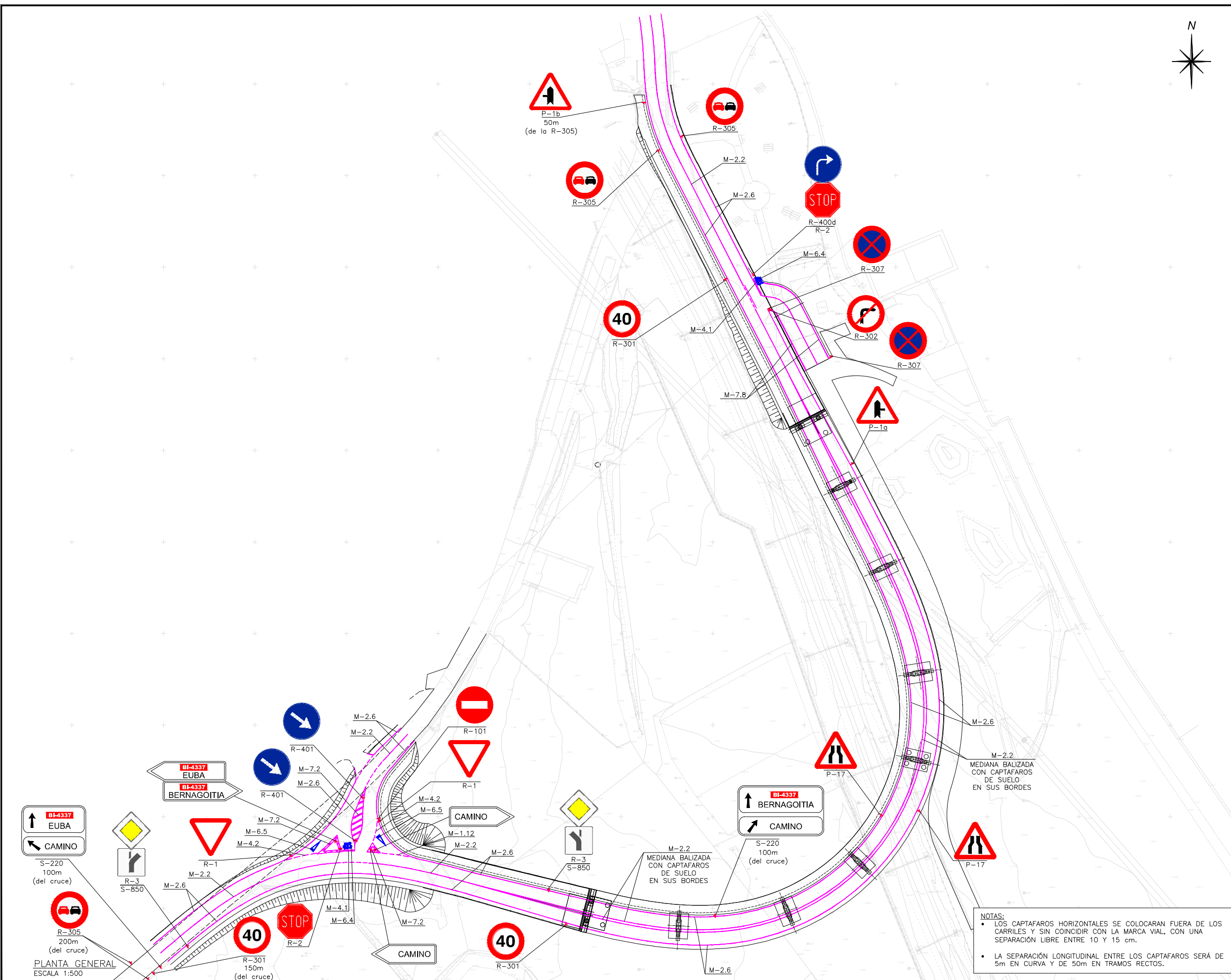


OHARRAK :  
NOTAS :



B	MODIFICADO Nº1	Dic-22	V.V.S	ETS	SI
A	PRIMERA EMISION	Nov-19	J.G.F	ETS	SI
REV.	CLASE DE MODIFICACION	FECHA	NOMBRE	COMP	OBRA

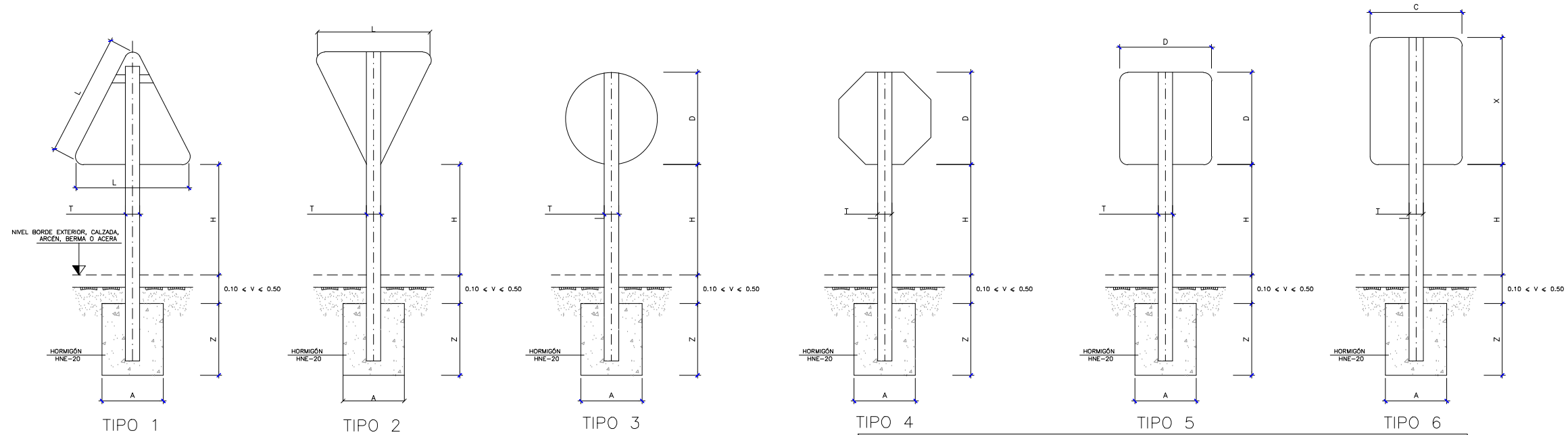
BERRIKUSPENAK / REVISIONES

AHOLKULARIA / CONSULTOR	INGENIARI EGILEA INGENIERO AUTOR
<b>UTE VIADUCTO EUBA</b> de Sainz <b>COPASA</b>	VICENTE VIDAL SIRVENT

AHOLKULARIAREN ERREFERENTZIA REFERENCIA CONSULTOR	ERREFERENTZIA REFERENCIA
	SPNE-19-076-B

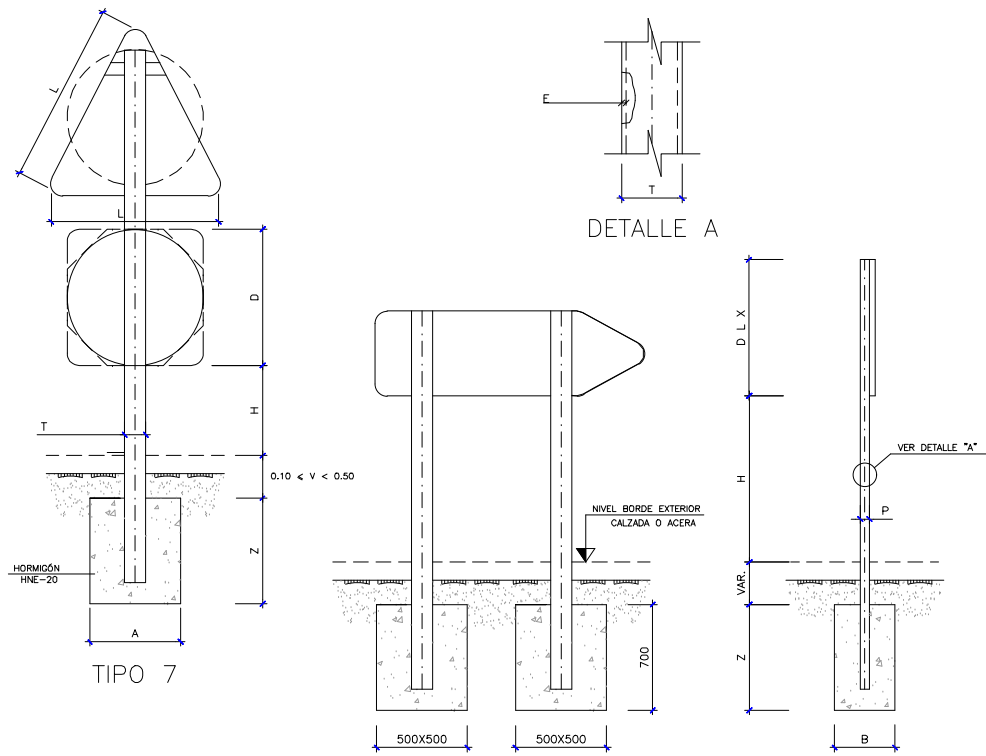
PLANO ZK. / N. PLANO	8. 1
ORRIA / HOJA	1 Sigue 1

OHARRAK :  
NOTAS :

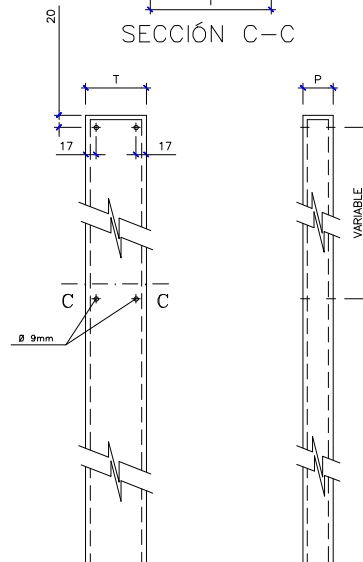
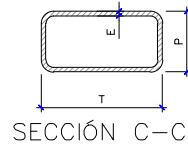


NOTA:  
CUANDO LA DIFERENCIA DE COTAS ENTRE EL PAVIMENTO Y LA CARA SUPERIOR DEL DADO DE LA CIMENTACIÓN SEA SUPERIOR A 50cm, EL POSTE SE DIMENSIONARÁ MEDIANTE UN ESTUDIO ESPECIAL.

NOTA:  
CUANDO LAS SEÑALES SE COLOQUEN EN ISLETAS DE INTERSECCIONES, LA PARTE INFERIOR DE LA SEÑAL ESTARÁ A UNA ALTURA > 1.40m. Ó LA PARTE SUPERIOR DE LA SEÑAL A UNA ALTURA < 0.90m. DEL NIVEL DE BORDE EXTERIOR DE CALZADA O ACERA.



ALZADO LATERAL



SEÑALES TIPO 1 a 6

SERIES	MEDIDAS DE LA SEÑAL Cotas en mm			
	L	D	X	C
"B"	1350	900	900-1350	600-900
"C"	900	600		

SEÑALES SERIE "B"	MEDIDAS DEL TUBO Cotas en mm				MEDIDAS DE LA CIMENTACIÓN Cotas en m		
	T	P	E	H	A	B	Z
EN ARCÉN	100	50	3	1800	0.50	0.50	0.70
EN ACERA	100	50	3	2200	0.60	0.60	0.70

SEÑALES SERIE "C"	MEDIDAS DEL TUBO Cotas en mm				MEDIDAS DE LA CIMENTACIÓN Cotas en m		
	T	P	E	H	A	B	Z
EN ARCÉN	80	40	2	1800	0.40	0.40	0.60
EN ACERA	80	40	2	2200	0.50	0.50	0.60

SEÑALES TIPO 7

SERIES	MEDIDAS DEL TUBO Cotas en mm				MEDIDAS DE LA CIMENTACIÓN Cotas en m			
	T	P	E	H	A	B	Z	
SERIE "B"	EN ARCÉN	120	60	3	1800	0.60	0.60	0.80
	EN ACERA	120	60	3	2200	0.70	0.70	0.80
SERIE "C"	EN ARCÉN	100	50	3	1800	0.50	0.50	0.70
	EN ACERA	100	50	3	2200	0.60	0.60	0.70

POSTE PARA SUSTENTACIÓN DE SEÑALES

REV.	CLASE DE MODIFICACION	FECHA	NOMBRE	COMP.	OBRA
B	MODIFICADO Nº1	Dic-22	V.V.S	ETS	SI
A	PRIMERA EMISION	Nov-19	J.G.F	ETS	SI

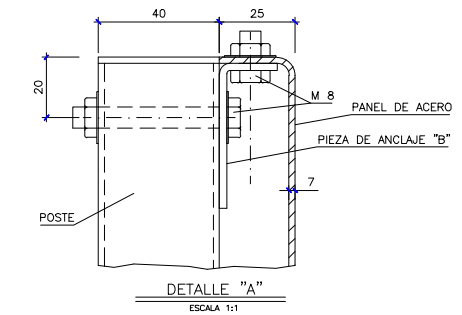
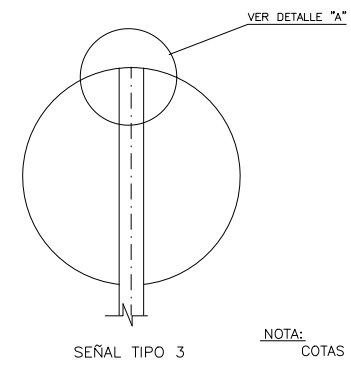
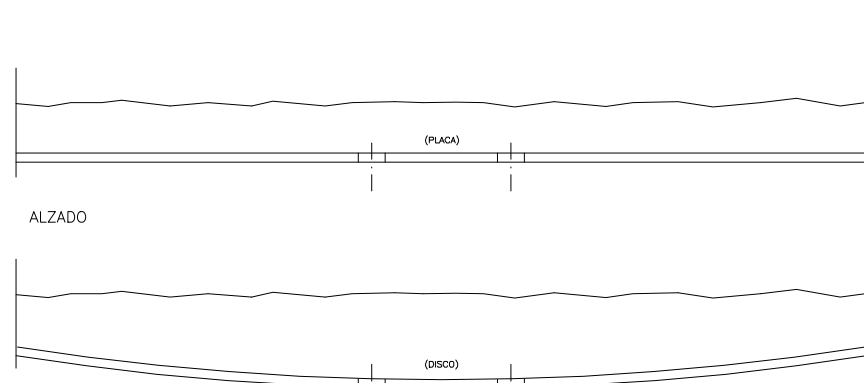
AHOLKULARIA / CONSULTOR <b>UTE VIADUCTO EUBA</b> de Sainz <b>COPASA</b>	INGENIARI EGILEA INGENIERO AUTOR VICENTE VIDAL SIRVENT
---	--

AHOLKULARIAREN ERREFERENTZIA REFERENCIA CONSULTOR	ERREFERENTZIA REFERENCIA
--	-----------------------------

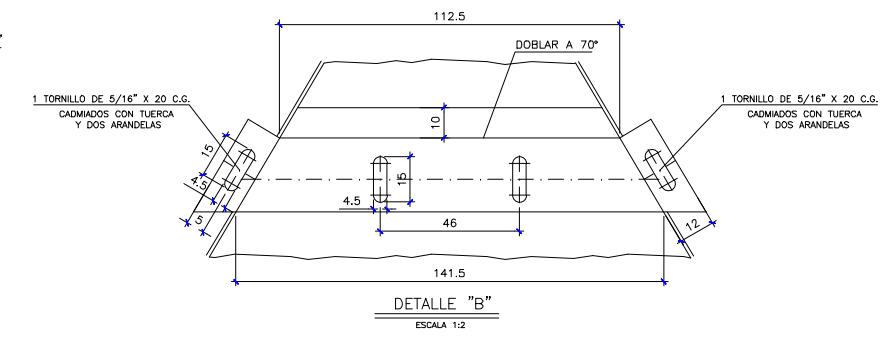
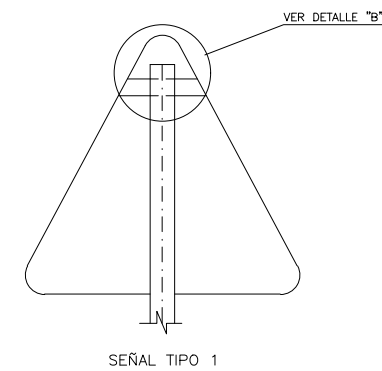
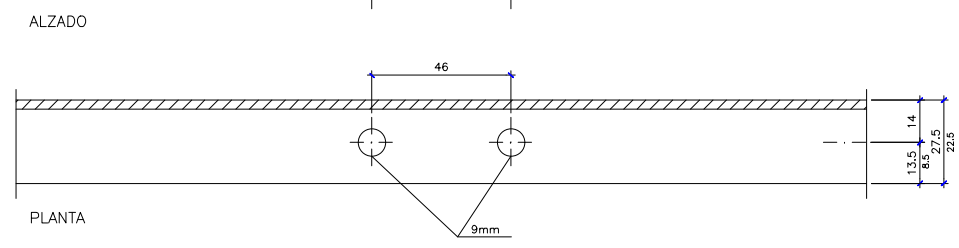
SPNE-19-077-B



OHARRAK :  
NOTAS :



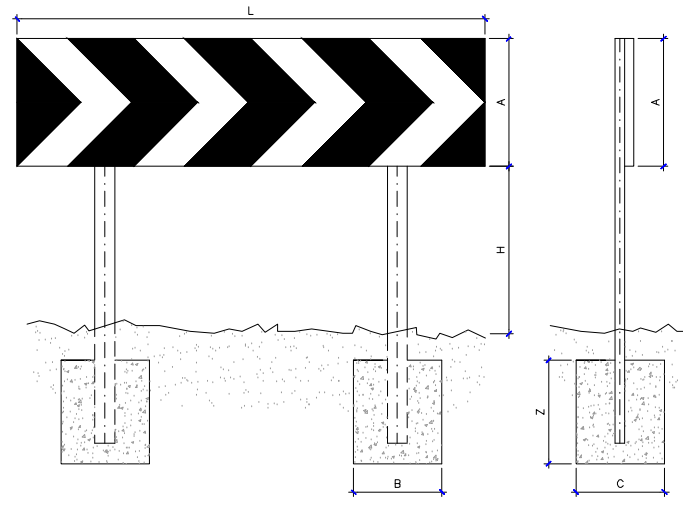
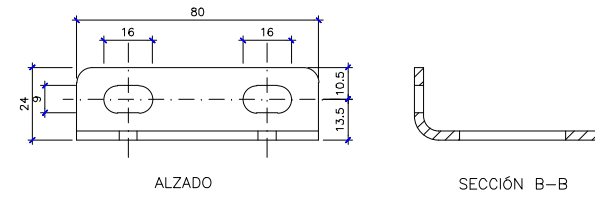
NOTA:  
COTAS REFERENCIADAS A LA SERIE "C"



ORIFICIOS PARA ANCLAJE EN DISCOS Y PLACAS  
ESCALA 1:1

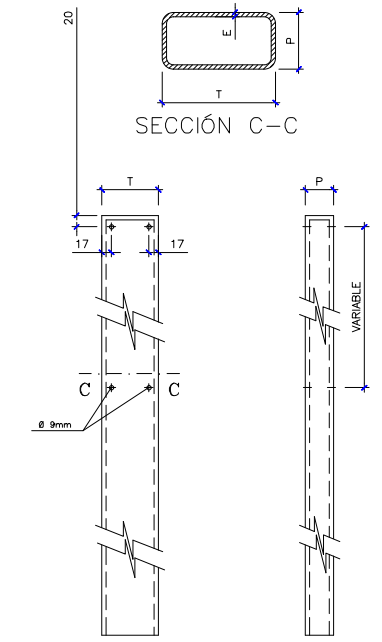
SEÑAL TIPO 1

DETALLE "B"  
ESCALA 1:2

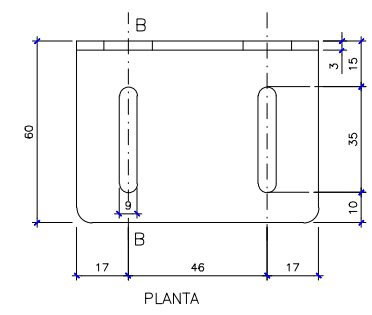


L x A (cms.)	Nº de postes
165x45	2
80x40	1

MEDIDAS DE CIMENTACIÓN		MEDIDAS DEL TUBO				
Cotas en mm		Cotas en mm				
B	C	Z	T	P	E	H
0.40	0.40	0.60	80	40	2	1000



POSTE PARA SUSTENTACIÓN DE SEÑALES



PIEZA DE ANCLAJE "B"  
ESCALA 1:1

TORNILLOS:  
2 DE 5/16" X 20 C.O. CADMIADOS CON TUERCA Y DOS ARANDELAS  
2 DE 5/16" X 20 C.Ex. CADMIADOS CON TUERCA Y DOS ARANDELAS

NOTA:  
CUANDO LAS SEÑALES SE COLOQUEN EN ISLETAS DE INTERSECCIONES, LA PARTE INFERIOR DE LA SEÑAL ESTARÁ A UNA ALTURA > 1.40m. O LA PARTE SUPERIOR DE LA SEÑAL A UNA ALTURA < 0.90m. DEL NIVEL DE BORDE EXTERIOR DE CALZADA O ACERA.

NOTA:  
CUANDO LA DIFERENCIA DE COTAS ENTRE EL PAVIMENTO Y LA CARA SUPERIOR DEL DADO DE LA CIMENTACIÓN SEA SUPERIOR A 50cm, EL POSTE SE DIMENSIONARÁ MEDIANTE UN ESTUDIO ESPECIAL.

REV.	CLASE DE MODIFICACION	FECHA	NOMBRE	COMP.	OBRA
B	MODIFICADO Nº1	Dic-22	V.V.S	ETS	SI
A	PRIMERA EMISION	Nov-19	J.G.F	ETS	SI

BERRIKUSPENAK / REVISIONES

AHOLKULARIA / CONSULTOR  
**UTE VIADUCTO EUBA**  
de Saiz **COPASA**

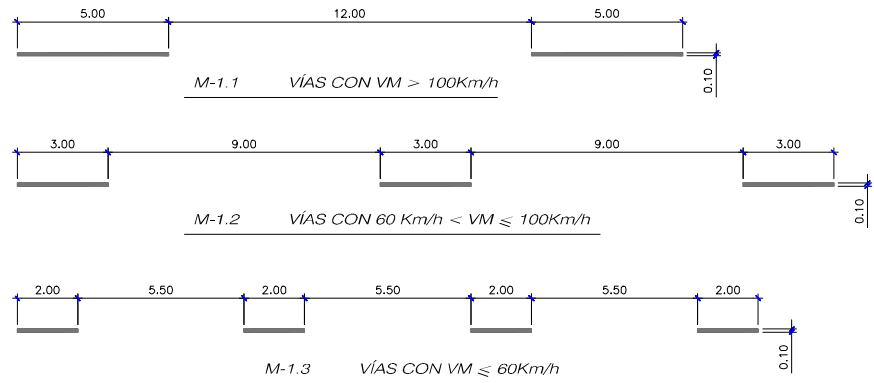
INGENIARI EGILEA  
INGENIERO AUTOR  
VICENTE VIDAL SIRVENT

AHOLKULARIAREN ERREFERENTZIA / REFERENCIA CONSULTOR  
ERREFERENTZIA / REFERENCIA

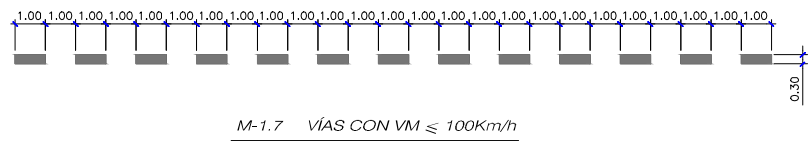
SPNE-19-078-B

OHARRAK :  
NOTAS :

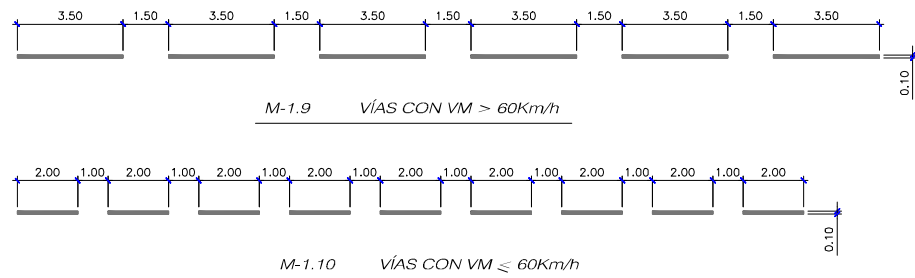
**MARCAS LONGITUDINALES DISCONTINUAS**  
PARA SEPARACIÓN DE CARRILES NORMALES



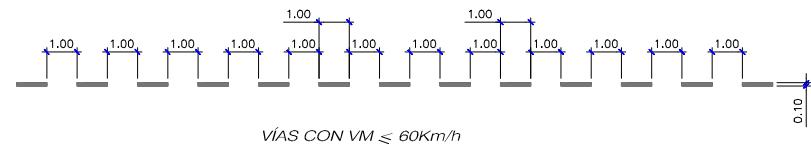
**MARCAS LONGITUDINALES DISCONTINUAS**  
PARA SEPARACIÓN DE CARRIL ESPECIAL O CARRIL DE ENTRADA O DE SALIDA



**MARCAS LONGITUDINALES DISCONTINUAS**  
PARA PREAVISO DE MARCA CONTINUA



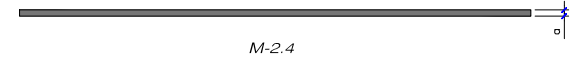
**MARCAS LONGITUDINALES DISCONTINUAS**  
PARA GUIA EN INTERSECCIÓN



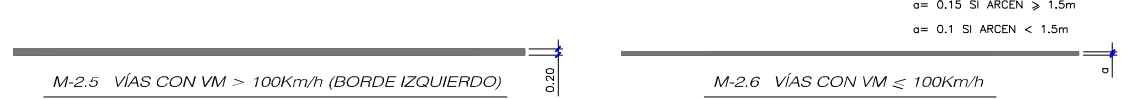
**MARCAS LONGITUDINALES CONTINUAS**  
PARA SEPARACIÓN DE SENTIDOS



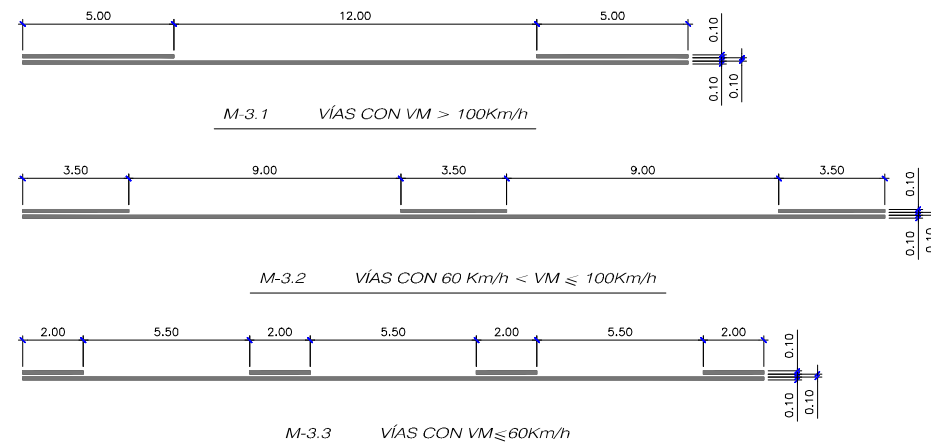
**MARCAS LONGITUDINALES CONTINUAS**  
PARA SEPARACIÓN DE CARRIL ESPECIAL O CARRIL DE ENTRADA O SALIDA



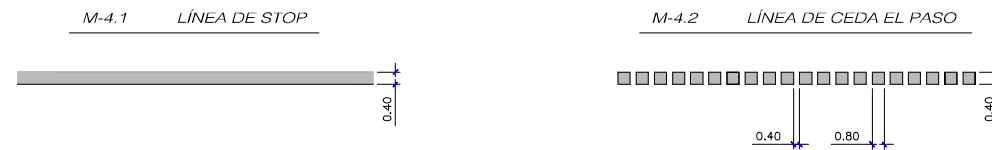
**MARCAS LONGITUDINALES CONTINUAS**  
PARA BORDE DE CALZADA



**MARCAS LONGITUDINALES CONTINUAS ADOSADAS A DISCONTINUAS**  
PARA REGULACIÓN DEL ADELANTAMIENTO



**MARCAS TRANSVERSALES**



B	MODIFICADO Nº1	Dic-22	V.V.S	ETS	SI
A	PRIMERA EMISION	Nov-19	J.G.F	ETS	SI
REV.	CLASE DE MODIFICACION	FECHA	NOMBRE	COMP	OBRA

BERRIKUSPENAK / REVISIONES

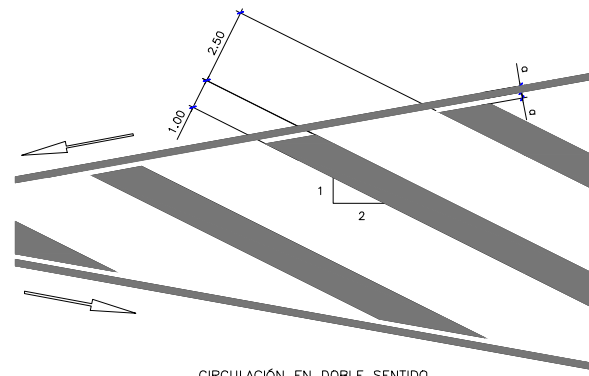
AHOLKULARIA / CONSULTOR	INGENIARI EGILEA INGENIERO AUTOR
UTE VIADUCTO EUBA de Saiz COPASA	VICENTE VIDAL SIRVENT

AHOLKULARIAREN ERREFERENTZIA REFERENCIA CONSULTOR	ERREFERENTZIA REFERENCIA
--	-----------------------------

SPNE-19-079-B

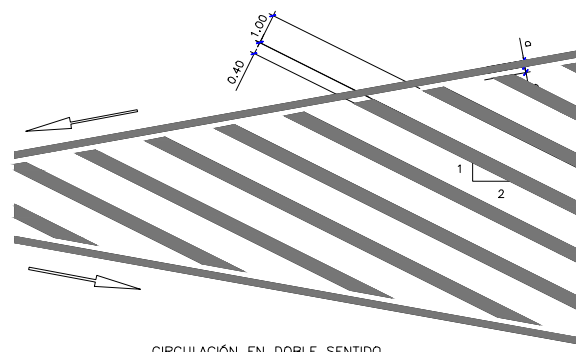
CEBREADOS

M-7.1 VÍA CON > 60Km/h



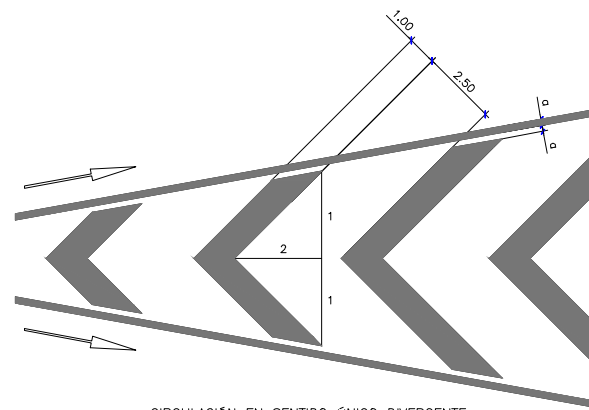
CIRCULACIÓN EN DOBLE SENTIDO

M-7.2 VÍA CON ≤ 60Km/h



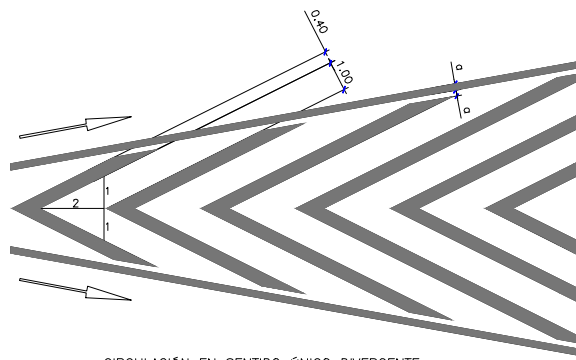
CIRCULACIÓN EN DOBLE SENTIDO

M-7.3 VÍA CON > 60Km/h



CIRCULACIÓN EN SENTIDO ÚNICO DIVERGENTE

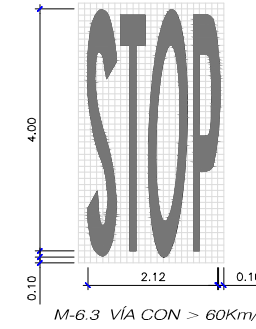
M-7.4 VÍA CON ≤ 60Km/h



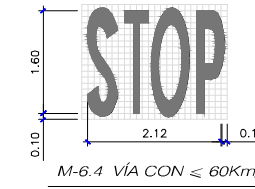
CIRCULACIÓN EN SENTIDO ÚNICO DIVERGENTE

STOP

ESCALA 1/50



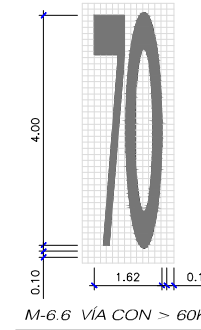
M-6.3 VÍA CON > 60Km/h



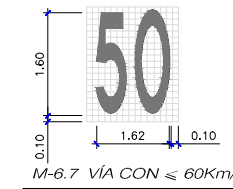
M-6.4 VÍA CON ≤ 60Km/h

LIMITACIÓN DE VELOCIDAD

ESCALA 1/50



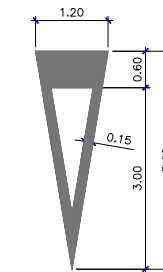
M-6.6 VÍA CON > 60Km/h



M-6.7 VÍA CON ≤ 60Km/h

M-6.5 CEDA EL PASO

ESCALA 1/50



OHARRAK :  
NOTAS :

B	MODIFICADO Nº1	Dic-22	V.V.S	ETS	SI
A	PRIMERA EMISION	Nov-19	J.G.F	ETS	SI
REV.	CLASE DE MODIFICACION	FECHA	NOMBRE	COMP	OBRA

BERRIKUSPENAK / REVISIONES

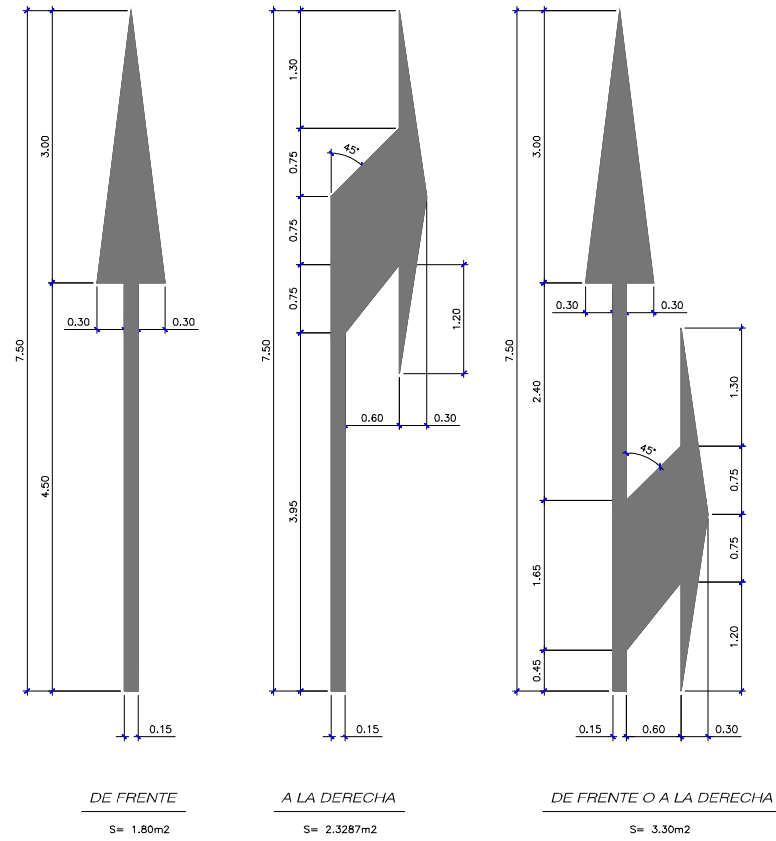
AHOLKULARIA / CONSULTOR <b>UTE VIADUCTO EUBA</b> de Saiz de Saiz <b>COPASA</b>	INGENIARI EGILEA INGENIERO AUTOR VICENTE VIDAL SIRVENT
--	--

AHOLKULARIAREN ERREFERENTZIA REFERENCIA CONSULTOR	ERREFERENTZIA REFERENCIA
--	-----------------------------

SPNE-19-080-B

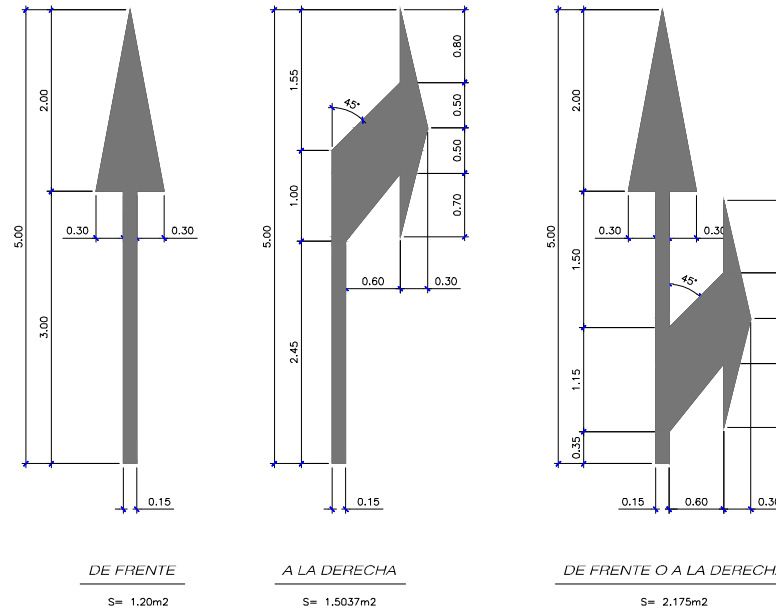


OHARRAK :  
NOTAS :



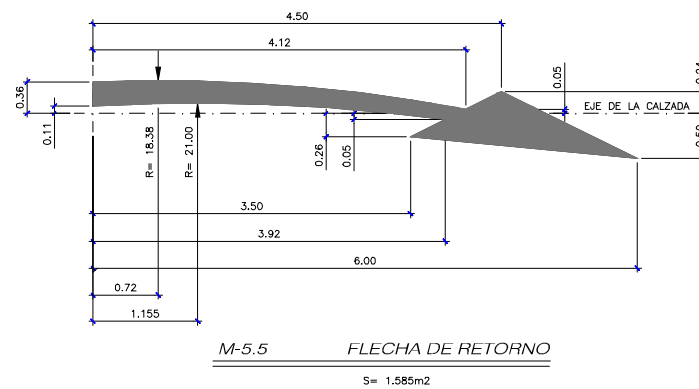
DE FRENTE S= 1.80m<sup>2</sup>  
A LA DERECHA S= 2.3287m<sup>2</sup>  
DE FRENTE O A LA DERECHA S= 3.30m<sup>2</sup>

M-5.1 VÍA CON VM > 60Km/h

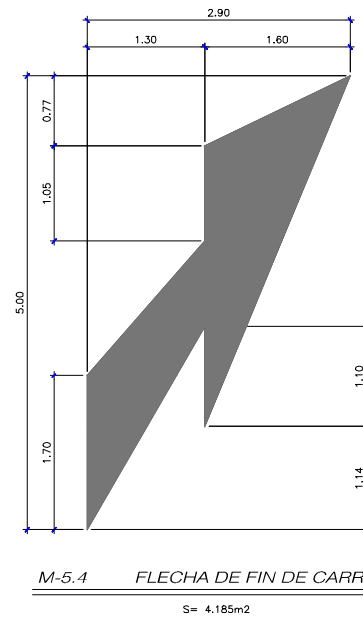


DE FRENTE S= 1.20m<sup>2</sup>  
A LA DERECHA S= 1.5037m<sup>2</sup>  
DE FRENTE O A LA DERECHA S= 2.175m<sup>2</sup>

M-5.2 VÍA CON VM < 60Km/h



M-5.5 FLECHA DE RETORNO S= 1.585m<sup>2</sup>



M-5.4 FLECHA DE FIN DE CARRIL S= 4.185m<sup>2</sup>

REV.	CLASE DE MODIFICACION	FECHA	NOMBRE	COMP.	OBRA
B	MODIFICADO Nº1	Dic-22	V.V.S	ETS	SI
A	PRIMERA EMISION	Nov-19	J.G.F	ETS	SI

BERRIKUSPENAK / REVISIONES

AHOLKULARIA / CONSULTOR <b>UTE VIADUCTO EUBA</b> de Saiz de Saiz COPASA	INGENIARI EGILEA INGENIERO AUTOR VICENTE VIDAL SIRVENT
---	--

AHOLKULARIAREN ERREFERENTZIA REFERENCIA CONSULTOR	ERREFERENTZIA REFERENCIA
--	-----------------------------

SPNE-19-081-B

