

ANEJO N° 7

SISTEMA DE SUPERVISIÓN Y CONTROL

PUESTO DE MANDO

ÍNDICE

1. DESCRIPCIÓN DE LOS TRABAJOS A REALIZAR	1
2. ANEXOS	2

1. DESCRIPCIÓN DE LOS TRABAJOS A REALIZAR

El objeto de este documento es el de realizar la descripción de los trabajos a realizar en lo que se refiere a los Sistemas de Supervisión y Control que se deben configurar en el Puesto de Mando.

En concreto, como mínimo se deberán configurar las pantallas SCADA repartidas en las ubicaciones indicadas en la siguiente tabla, así como cualquier otra que se considere necesaria para la correcta implementación de los sistemas:

PANTALLAS SCADA	Estación	Túnel	S. Emerg	Túnel	Estación	Túnel	S. Emerg	Túnel	Estación	Túnel	Estación	Túnel	Túnel	S. Emerg	Túnel
	Lugaritz	LD-SE ZR	AV Zarautz	SE AZ- Est B	Bent	Est B- SE PB	S E pló B	SE PB- Est C	Concha	Est C - Est E	Easo	Est E - fin	LD-CT2 M	CT2 Morlan	CT2 m-Fin
General	X	X	X	X	X	X	X	X	X	X	X	X	X	X	X
Acometida	X		X		X		X		X		X			X	
Accesos	X		X		X		X		X		X			X	
Mecánica	X	X	X	X	X	X	X	X	X	X	X	X	X	X	X
Iluminación	X	X	X	X	X	X	X	X	X	X	X	X	X	X	X
Incendio	X	X	X	X	X	X	X	X	X	X	X	X	X	X	X
Protocolo evacuación	X	X	X	X	X	X	X	X	X	X	X	X	X	X	X

Para completar la información de estos trabajos se adjuntan los siguientes Anexos al documento:

- Ejemplos de pantallas de estaciones a implementar

2. ANEXOS

Se adjuntan los siguientes Anexos descriptivos de la Solución para los Sistemas de Supervisión y control del Puesto de Mando:

- Anexo 1: Ejemplos de pantallas de estaciones a implementar

ESTACIÓN BENTABERRI

GENERAL

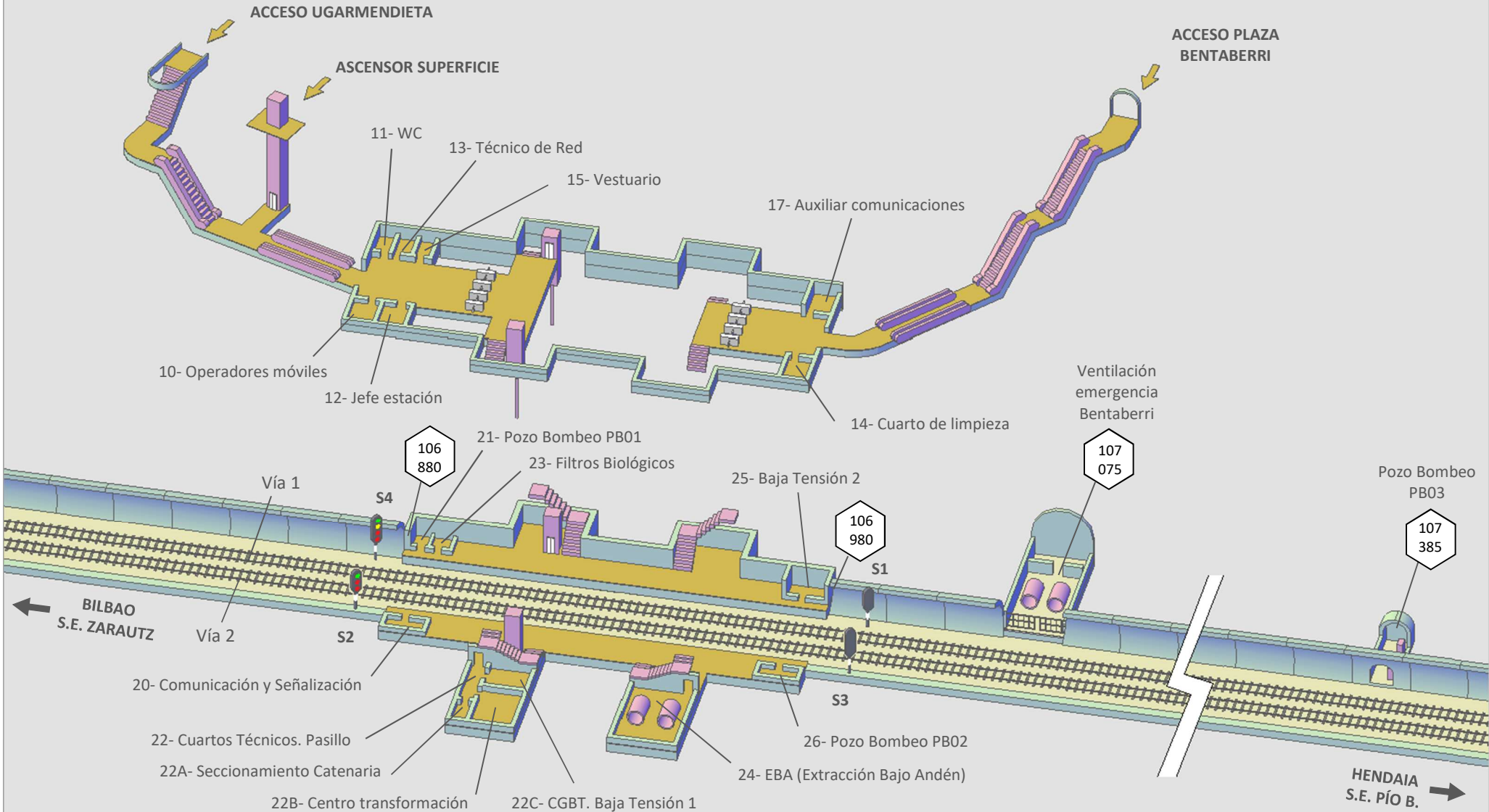
GIP Estación: Bentaberri
BIZ Instalación: General



Usuario: OPERADORGIP

Túnel SE Za-Benta
Estación Bentaberri
Túnel Bent-SE PB

Usuario: OPERADORGIP



2018.02.22 18:49:19	TUNEL ANORGA - DET. INCENDIOS CUARTO BT LADO BILBAO ACTIVADO	SI	100
2018.02.24 20:29:05	ESTACION URIBARRI - PLC ESCALERA ES8 PLAZA ESCUELAS FALLO DE COMUNICACIONES	SI	200
2018.04.28 15:02:49	ESTACION ZURDABARRI - REMOTA CAVERNA VEO FALLO DE COMUNICACIONES	SI	200

ESTACIÓN BENTABERRI

PROTOCOLO EVACUACIÓN

GIP Estación: **Bentaberrí**

BIZ Instalación: **Pr. Evacuación**

Usuario:

Túnel SE Za-Benta

Estación Bentaberrí

Túnel Bent-SE PB

Usuario: **OPERADORGIP**

Mando ILU: **REMOTO**

Mando MEC: **REMOTO**

Mando ACC: **REMOTO**

Orden de evacuación

Evacuación Estación Bentaberrí Cancelar orden evacuación

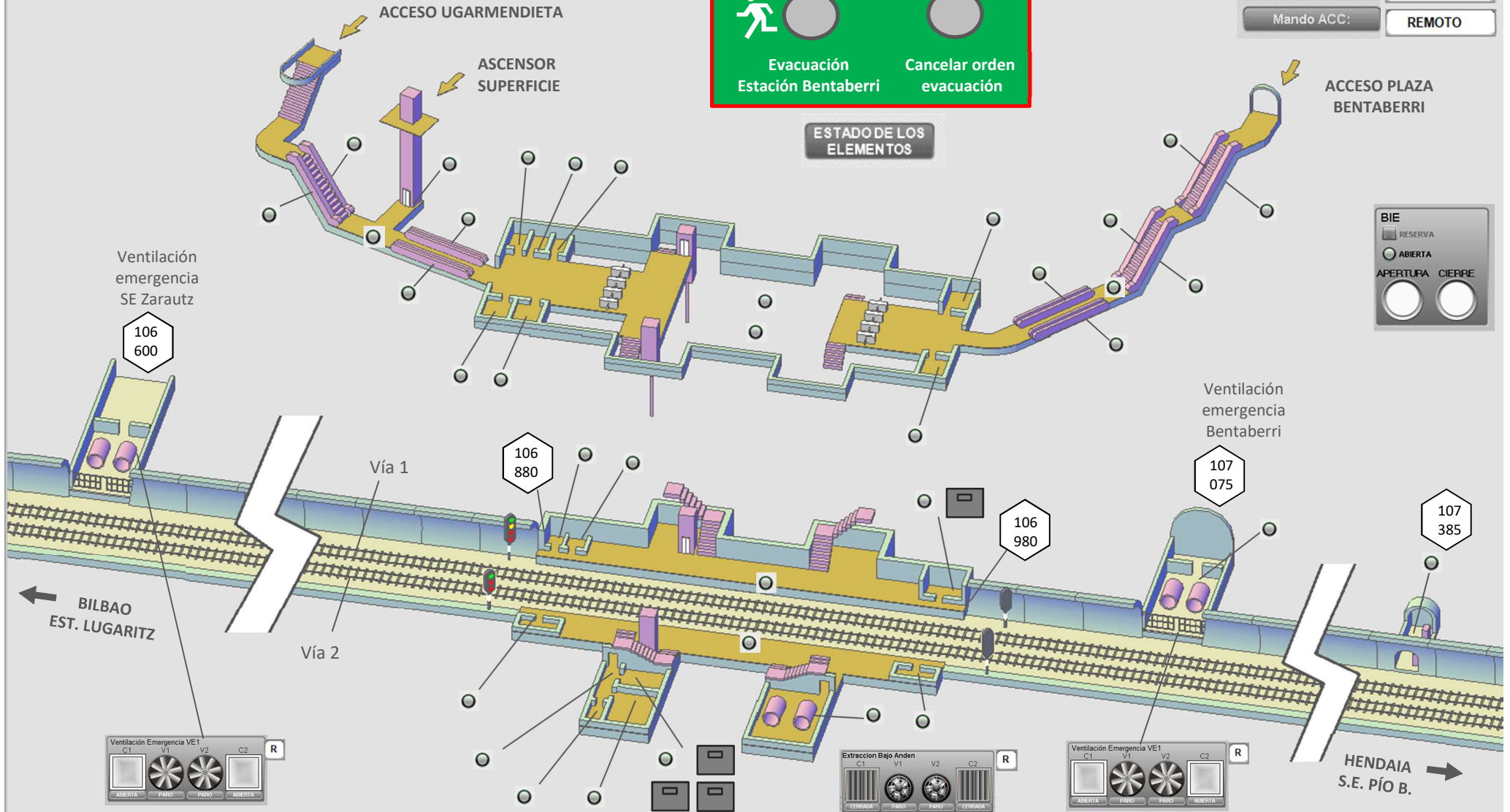
ESTADO DE LOS ELEMENTOS

BIE

RESERVA

ABIERTA

APERTURA CIERRE



Ventilación Emergencia VE1

C1 V1 V2 C2

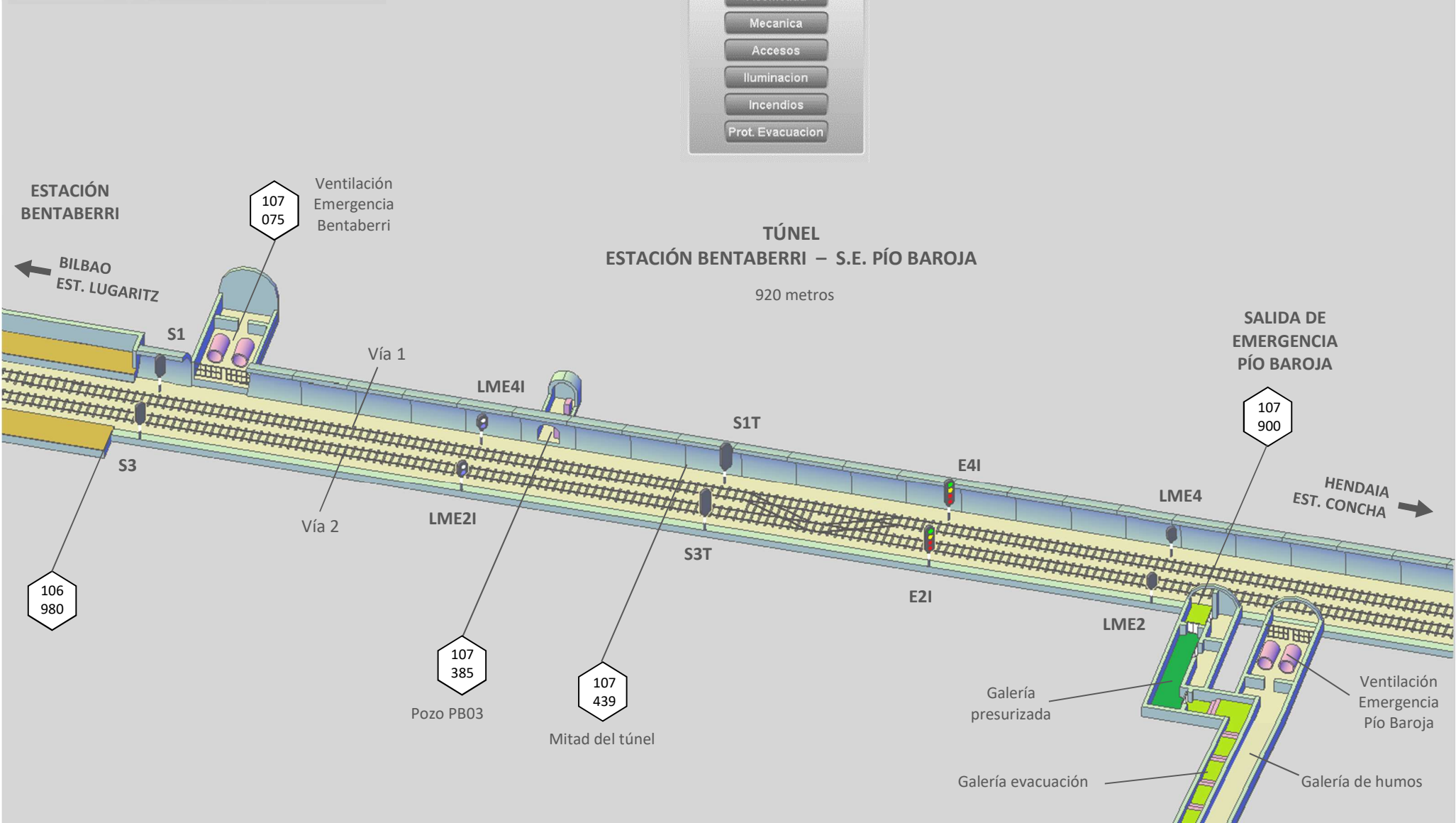
Extracción Bajo Andén

C1 V1 V2 C2

Ventilación Emergencia VE1

C1 V1 V2 C2

	2018.02.22 18:49:19	TUNEL ANORGA - DET. INCENDIOS CUARTO BT LADO BILBAO ACTIVADO	Sí	100	
	2018.02.24 20:29:05	ESTACION URIBARRI - PLC ESCALERA ES8 PLAZA ESCUELAS FALLO DE COMUNICACIONES	Sí	200	
	2018.01.30 15:03:18	ESTACION ZURBARANBARRI - REMOTA CAVERNA VE2 FALLO DE COMUNICACIONES	Sí	200	
	2018.02.26 10:49:50	TUNEL EDEKAI DE - DET. INTRUSION CUARTO BT DETECCION INTRUSION	Sí	300	



Inicio
Calendario
Comunicaciones
Históricos
Alarmas

SALIDA EMERG. PÍO BAROJA

MECÁNICA

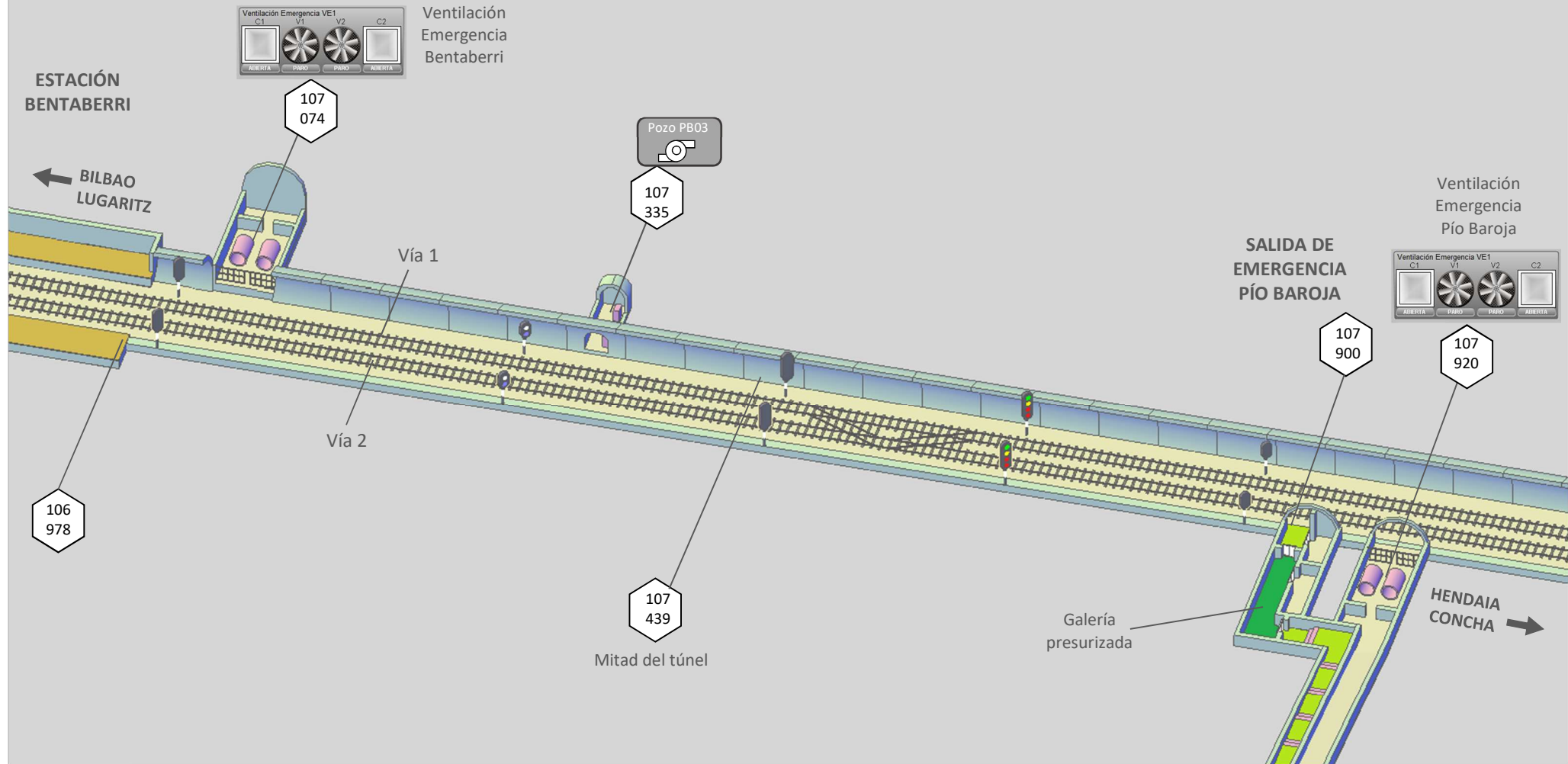
GIP Estación: S.E. PÍO Baroja
BIZ Instalación: Mecánica

Usuario:
 Usuario Bentaberri **OPERADORGIP**
 Usuario Pío Baroja **OPERADORGIP**
 Mando Bentaberri **REMOTO**
 Mando Pío Baroja **REMOTO**

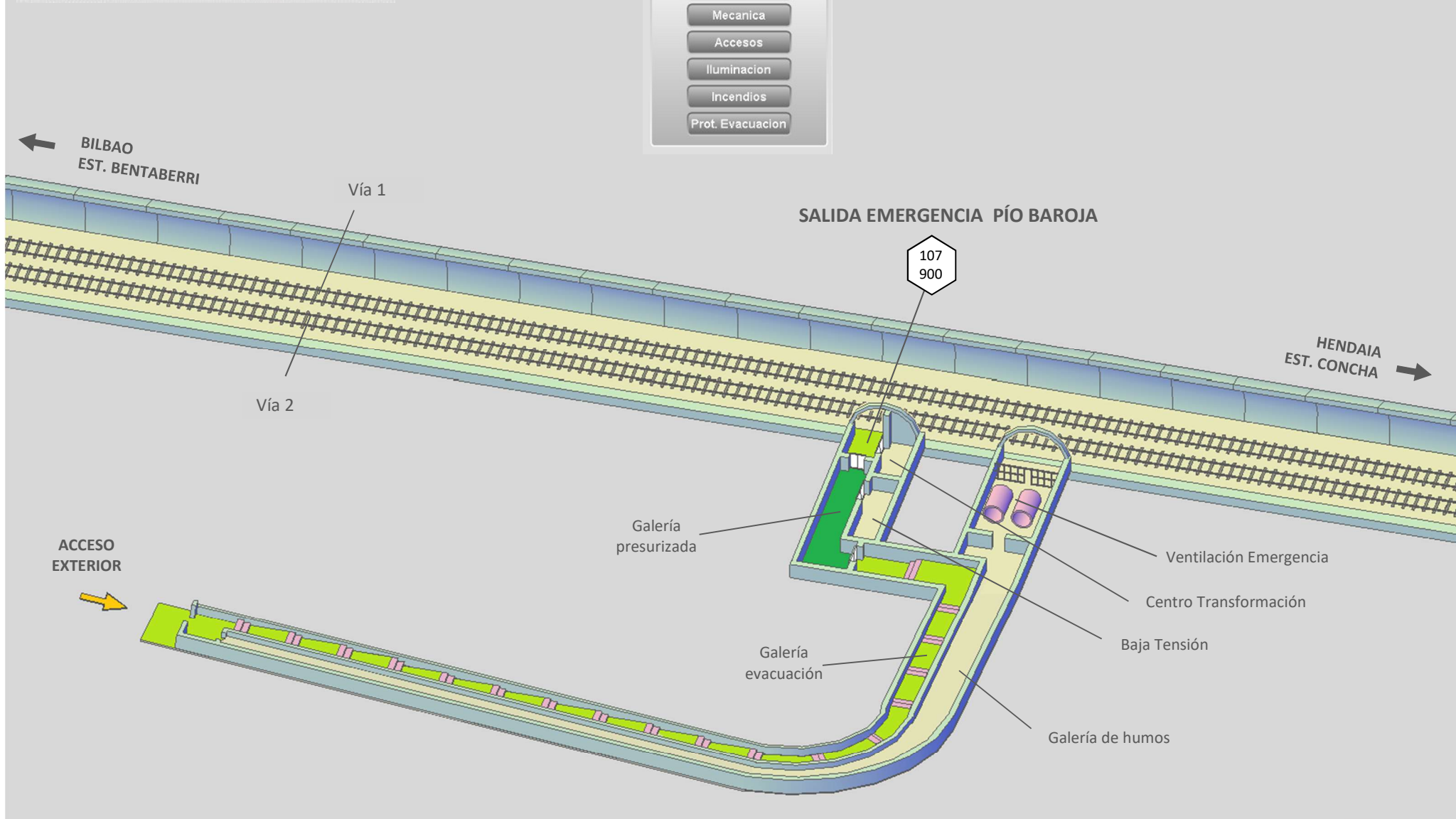
Estación Bentaberri | **Túnel Bent-Pío B** | Salida E. Pío Baroja

TÚNEL BENTABERRI - PÍO BAROJA

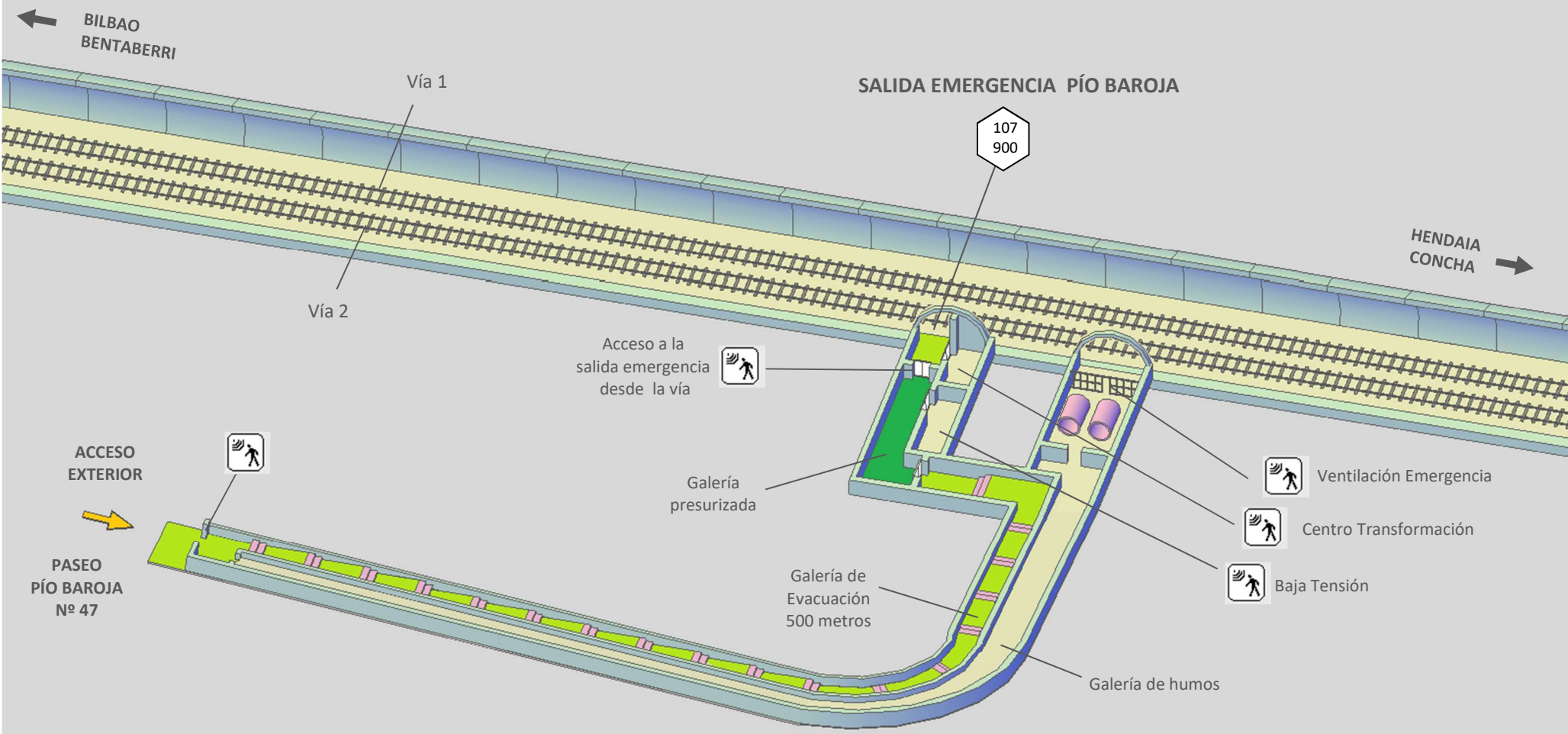
922 metros



Server Manager	2018-02-22 18:49:19	TUNEL ANORGA - DET. INCENDIOS CUARTO BT LADO BILBAO ACTIVADO	SI	100	
	2018-02-24 20:29:05	ESTACION URIBARRI - PLC ESCALERA ES8 PLAZA ESCUELAS FALLO DE COMUNICACIONES	SI	200	
	2018-01-30 15:03:18	ESTACION ZURBARANBARRI - REMOTA CAVERNA VE2 FALLO DE COMUNICACIONES	SI	200	
	2018-02-26 10:40:50	TUNEL EDEKAL DE - DET. INTROUSION CUARTO BT DETECCION INTROUSION	SI	300	



2018-02-22 18:49:19	TUNEL ANORGA - DET. INCENDIOS CUARTO BT LADO BILBAO ACTIVADO	Si	100
2018-02-24 20:29:05	ESTACION URIBARRI - PLC ESCALERA ES8 PLAZA ESCUELAS FALLO DE COMUNICACIONES	Si	200
2018-01-30 15:03:18	ESTACION ZURBARANBARRI - REMOTA CAVERNA VE2 FALLO DE COMUNICACIONES	Si	200
2018-02-22 18:49:19	TUNEL ANORGA - DET. INTERRUPCION CUARTO BT DETECCION INTERRUPCION	Si	200



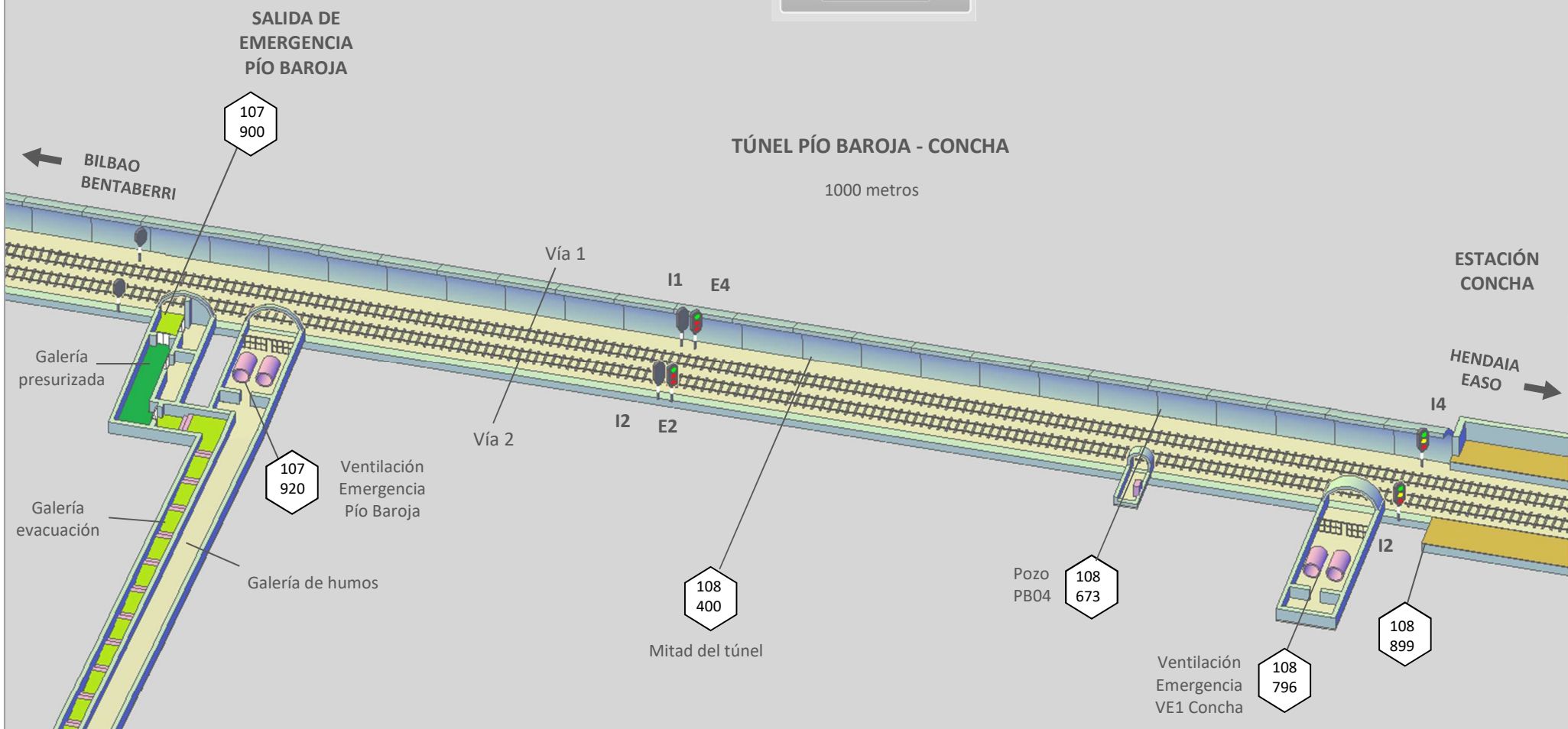
	2018.02.22 18:49:19	TUNEL ANORGA . DET. INCENDIOS CUARTO BT LADO BILBAO ACTIVADO	SI	100	
Server Manager	2018.02.24 20:29:05	ESTACION URIBARRI . PLC ESCALERA ES8 PLAZA ESCUELAS FALLO DE COMUNICACIONES	SI	200	
	2018.01.30 15:03:18	ESTACION ZURBARANBARRI . REMOTA CAVERNA VEZ FALLO DE COMUNICACIONES	SI	200	
	2018.02.26 10:40:50	TUNEL FORKALDE . DET. INTUISION CUARTO BT DETECCION INTUISION	SI	300	

S. Emerg Pío B

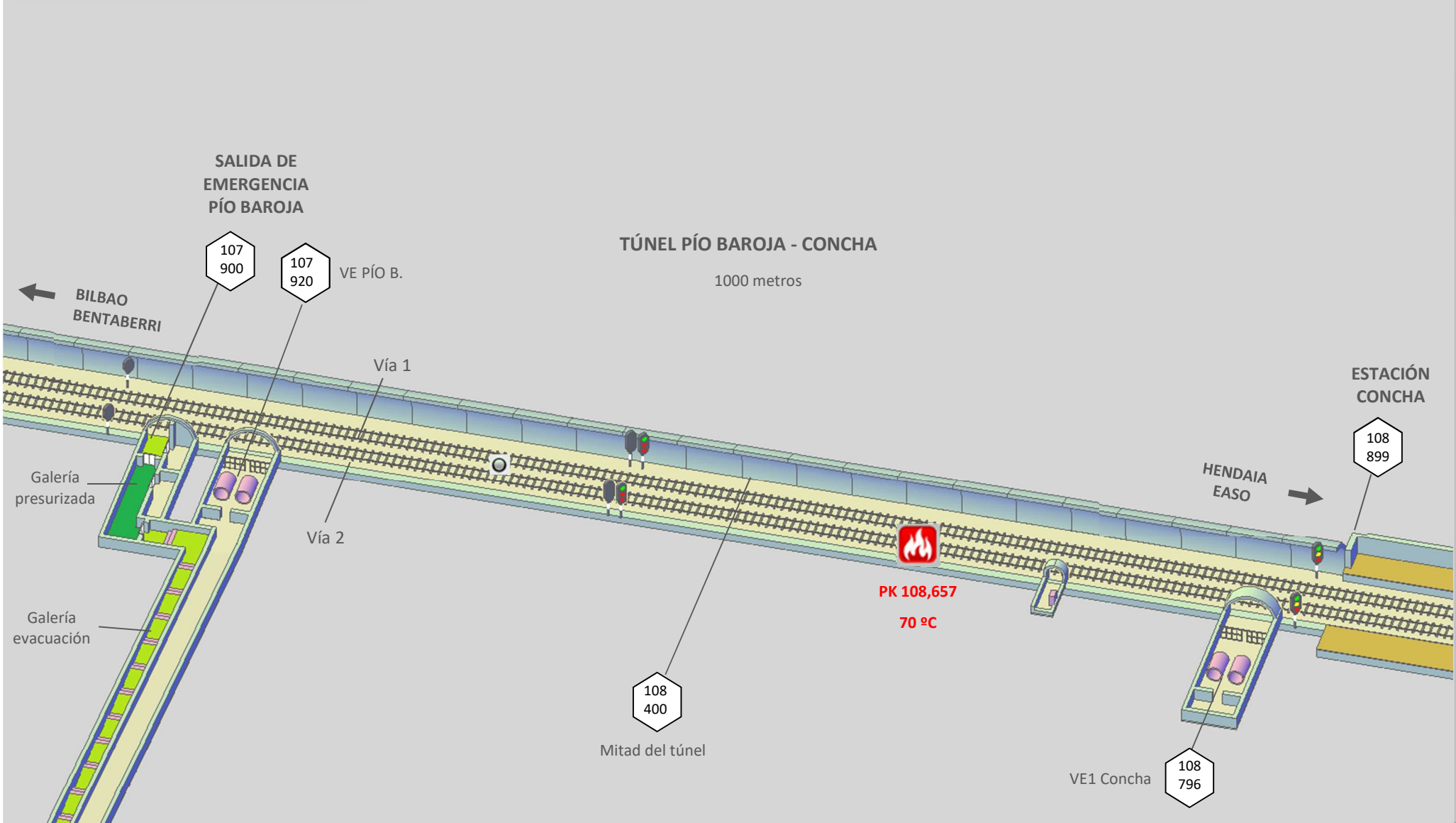
Túnel PB- Concha

Estación Concha

- Seleccione Pantalla**
- Acometida
 - Mecanica
 - Accesos
 - Iluminacion
 - Incendios
 - Prot. Evacuacion



2018.02.22 18:49:19	TUNEL ANORGA - DET. INCENDIOS CUARTO BT LADO BILBAO ACTIVADO	SI	100
2018.02.24 20:29:05	ESTACION URIBARRI - PLC ESCALERA ES8 PLAZA ESCUELAS FALLO DE COMUNICACIONES	SI	200
2018.01.30 15:03:18	ESTACION ZURBARANBARRI - REMOTA CAVERNA VE2 FALLO DE COMUNICACIONES	SI	200



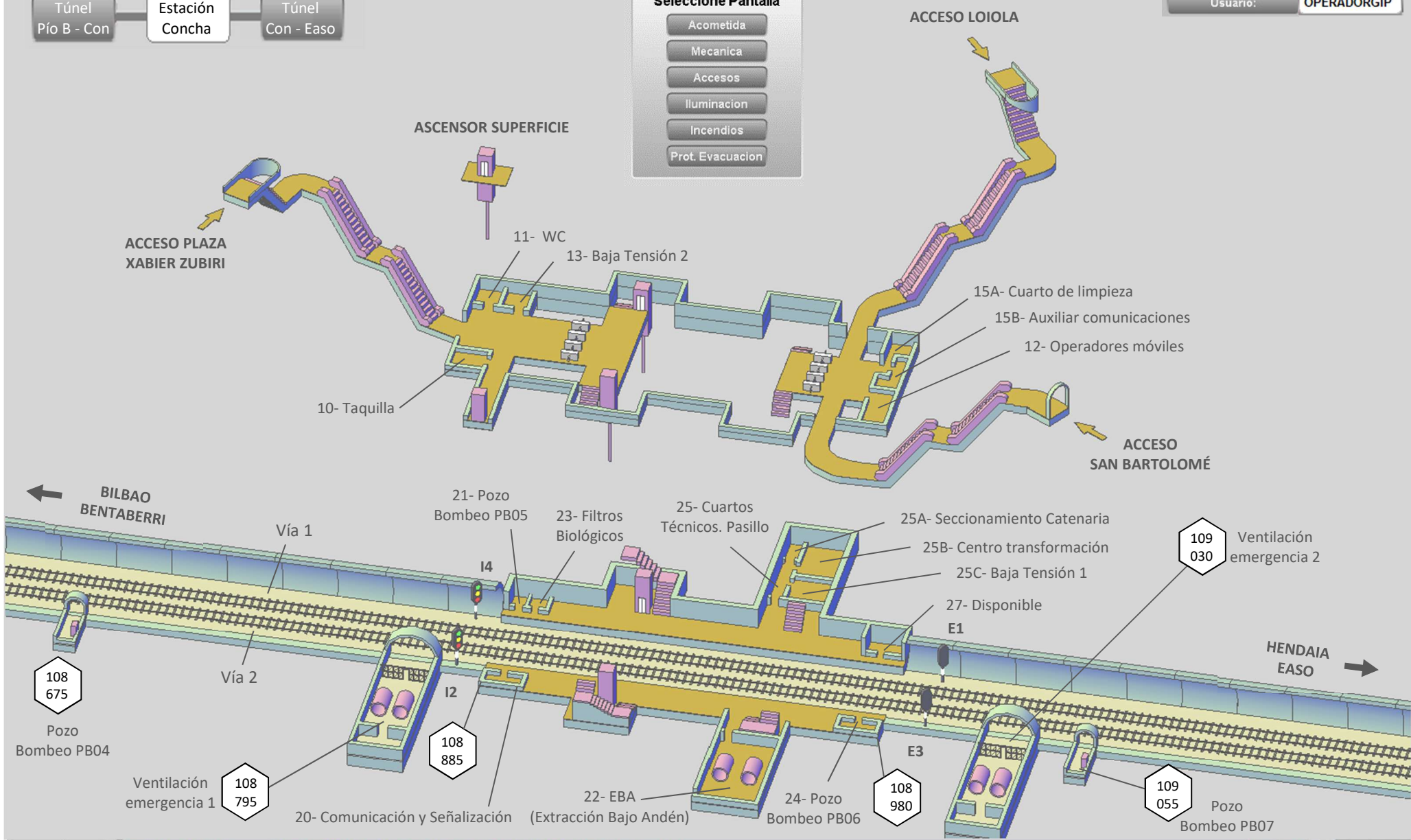
2018-02-22 18:49:19	TUNEL ANORGA - DET. INCENDIOS CUARTO BT LADO BILBAO ACTIVADO	SI	100
2018-02-24 20:29:05	ESTACION URIBARRI - PLC ESCALERA ES8 PLAZA ESCUELAS FALLO DE COMUNICACIONES	SI	200
2018-01-30 15:03:18	ESTACION ZURBARANBARRI - REMOTA CAVERNA VE2 FALLO DE COMUNICACIONES	SI	200

Túnel Pío B - Con

Estación Concha

Túnel Con - Easo

- Seleccione Pantalla**
- Acometida
 - Mecanica
 - Accesos
 - Iluminacion
 - Incendios
 - Prot. Evacuacion



2018.02.22 18:49:19	TUNEL ANORGA - DET. INCENDIOS CUARTO BT LADO BILBAO ACTIVADO	SI	100
2018.02.24 20:29:05	ESTACION URIBARRI - PLC ESCALERA ES8 PLAZA ESCUELAS FALLO DE COMUNICACIONES	SI	200
2018.01.30 15:03:18	ESTACION ZURBARANBARRI - REMOTA CAVERNA VE2 FALLO DE COMUNICACIONES	SI	200

Inicio | Calendario | Comunicaciones | Históricos | Alarmas

ESTACIÓN CONCHA - CENTRO

INCENDIO

GIP Estación: Concha
 BIZ Instalación: Incendio

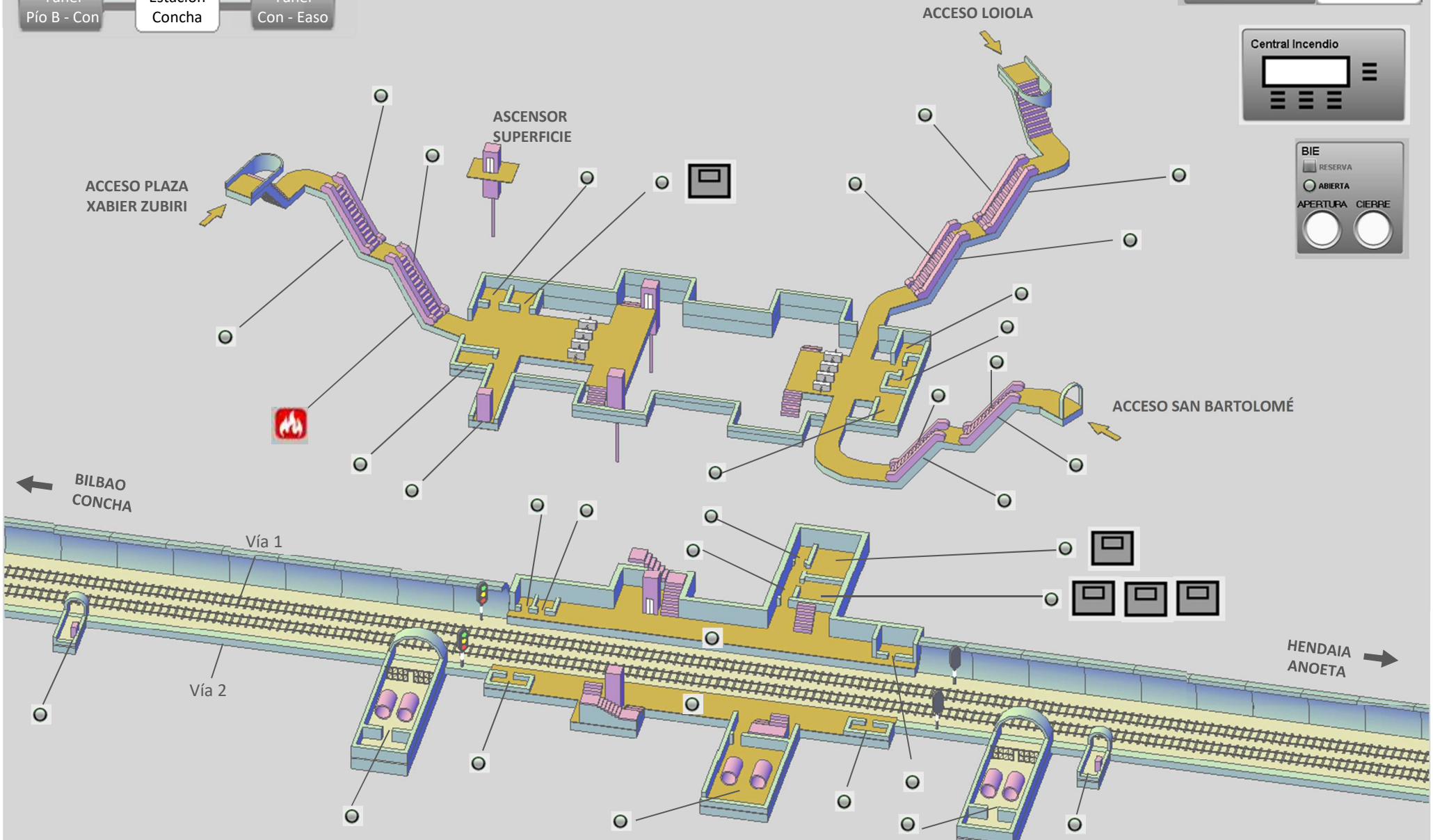
Usuario: OPERADORGIP

Túnel Pío B - Con | Estación Concha | Túnel Con - Easo

Usuario: OPERADORGIP

Central Incendio

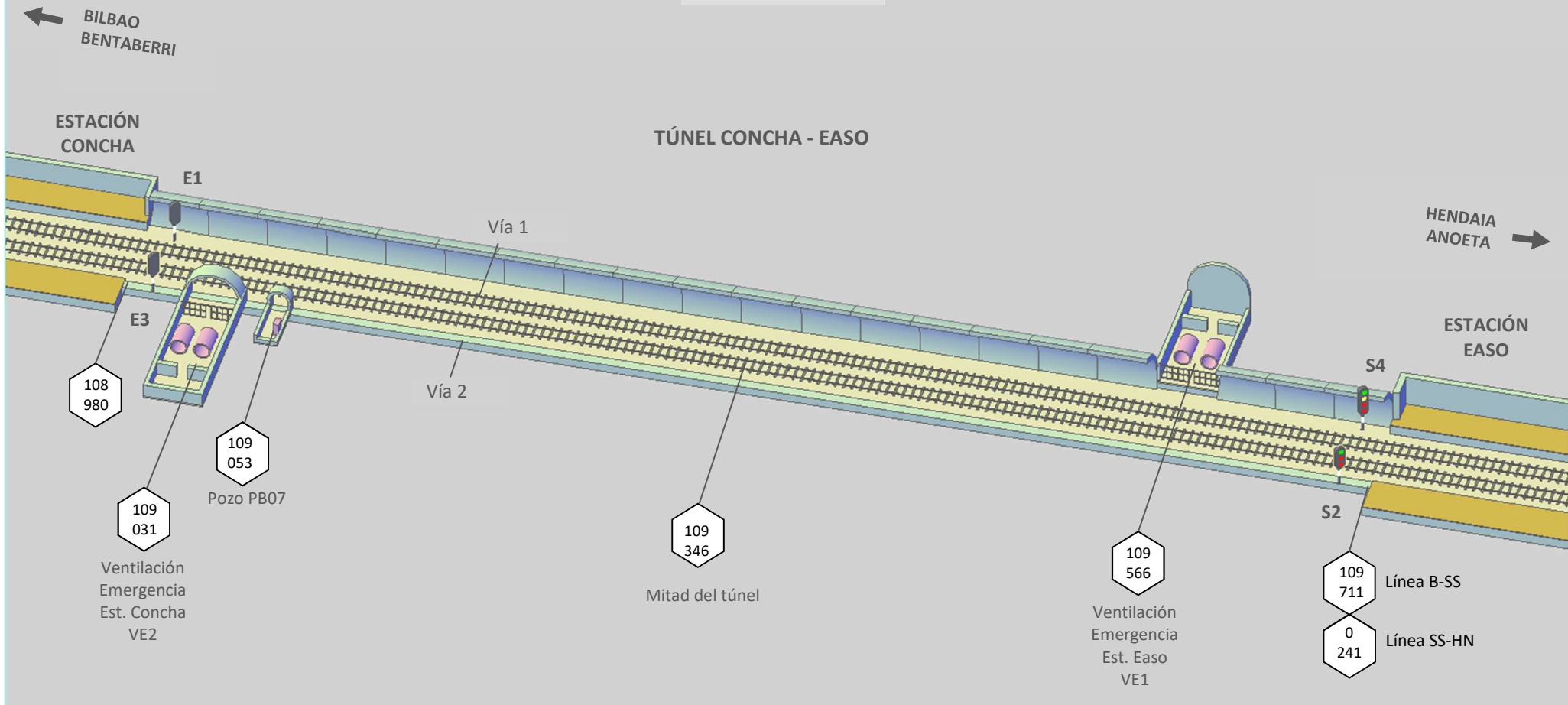
BIE
 RESERVA
 ABIERTA
 APERTURA CIERRE



2018.02.22 18:49:19	TUNEL ANORGA - DET. INCENDIOS CUARTO BT LADO BILBAO ACTIVADO	Si	100
2018.02.24 20:29:05	ESTACION URIBARRI - PLC ESCALERA ES8 PLAZA ESCUELAS FALLO DE COMUNICACIONES	Si	200
2018.04.20 15:03:10	ESTACION ZUBIRIARRABDI - REMOTA CAVERNA VEO FALLO DE COMUNICACIONES	Si	200

Estación Concha Túnel Con - Easo Estación Easo

- Seleccione Pantalla**
- Acometida
 - Mecanica
 - Accesos
 - Iluminacion
 - Incendios
 - Prot. Evacuacion



2018.02.22 18:49:19	TUNEL ANORGA . DET. INCENDIOS CUARTO BT LADO BILBAO ACTIVADO	SI	100
2018.02.24 20:29:05	ESTACION URIBARRI . PLC ESCALERA ES8 PLAZA ESCUELAS FALLO DE COMUNICACIONES	SI	200
2018.01.30 15:03:18	ESTACION ZURBARANBARRI . REMOTA CAVERNA VE2 FALLO DE COMUNICACIONES	SI	200

ESTACIÓN EASO

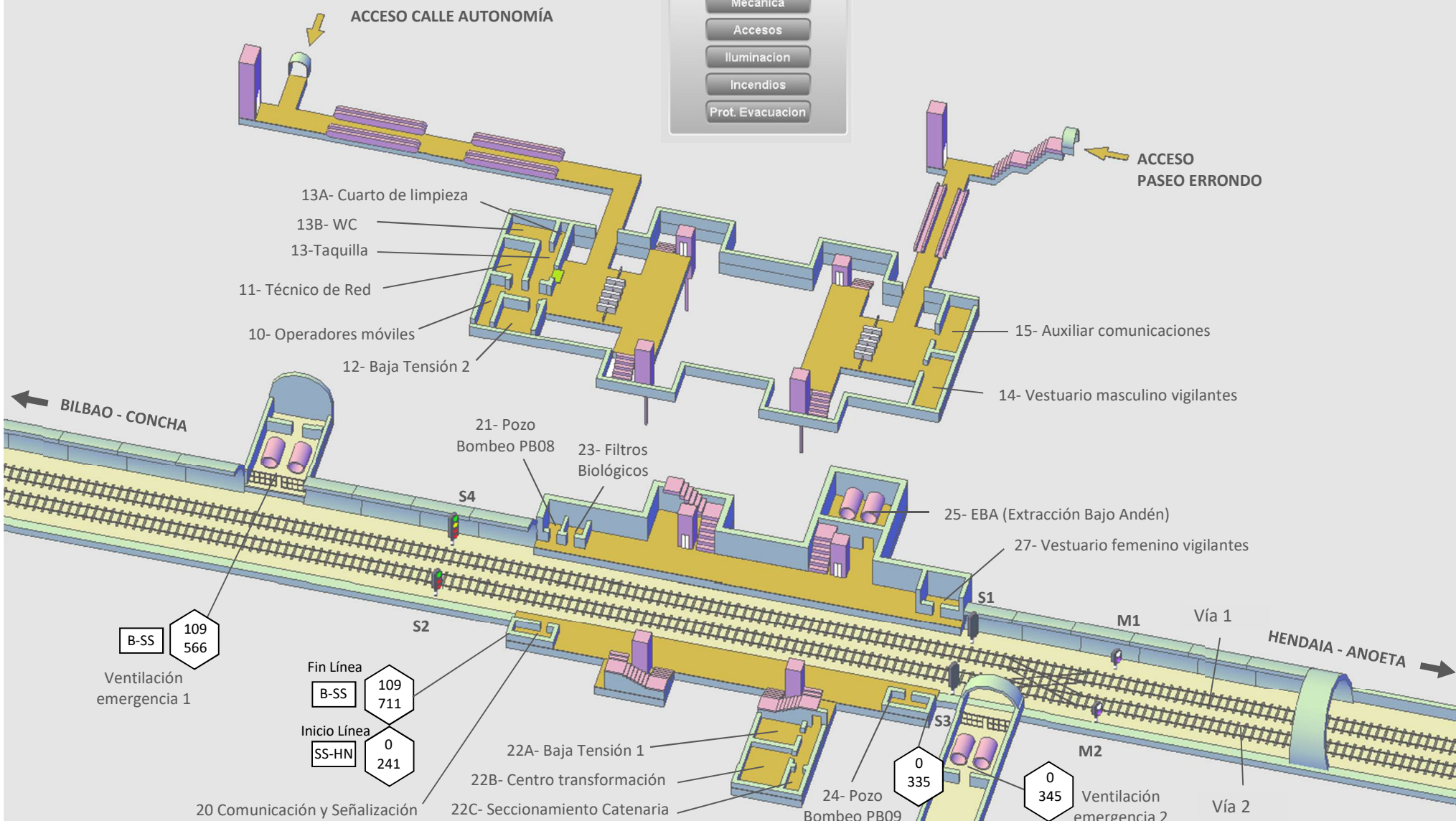
GENERAL

GIP Estación: Easo
 BIZ Instalación: General

Usuario: OPERADORGIP

Túnel Con - Easo
Estación Easo
 Túnel Easo - fin

- Seleccione Pantalla**
- Acometida
 - Mecanica
 - Accesos
 - Iluminacion
 - Incendios
 - Prot. Evacuacion



 Server Manager	2018-02-22 18:49:19	TUNEL ANORGA - DET. INCENDIOS CUARTO BT LADO BILBAO ACTIVADO	SI	100
	2018-02-24 20:29:05	ESTACION URIBARRI - PLC ESCALERA ES8 PLAZA ESCUELAS FALLO DE COMUNICACIONES	SI	200
	2018-01-30 15:03:18	ESTACION ZURBARANBARRI - REMOTA CAVERNA VE2 FALLO DE COMUNICACIONES	SI	200
	2018-02-26 10:40:50	TUNEL ETS EA - DET. INTROUSION CUARTO BT DETECCION INTROUSION	SI	300

ESTACIÓN EASO

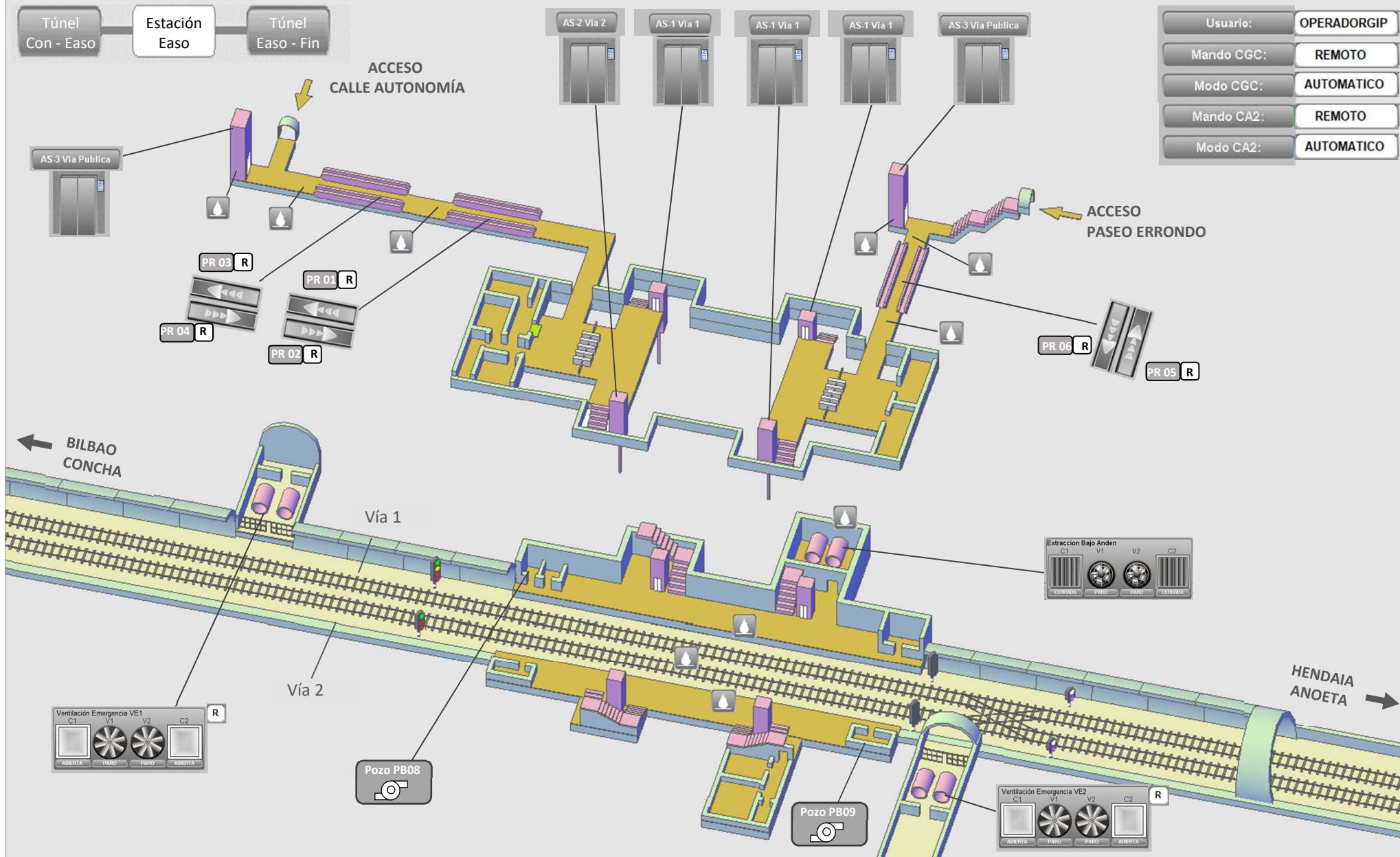
MECÁNICA

GIP Estación: Easo
 BIZ Instalación: Mecánica

Usuario: **OPERADORGIP**

Inicio | Calendario | Comunicaciones | Históricos | Alarmas

Usuario: OPERADORGIP
 Mando CGC: REMOTO
 Modo CGC: AUTOMÁTICO
 Mando CA2: REMOTO
 Modo CA2: AUTOMÁTICO



	2018-02-22 18:49:19	TUNEL ANORGA - DET. INCENDIOS CUARTO BT LADO BILBAO ACTIVADO	SI	100	
	2018-02-24 20:29:05	ESTACION URIBARRI - PLC ESCALERA ES8 PLAZA ESCUELAS FALLO DE COMUNICACIONES	SI	200	
	2018-01-30 15:03:18	ESTACION ZURBARANBARRI - REMOTA CAVERNA VE2 FALLO DE COMUNICACIONES	SI	200	
	2018-02-26 10:40:50	TUNEL EDEKAI DE - DET. INTRUSION CUARTO BT DETECCION INTRUSION	SI	300	