

Afiliaciones a la Seguridad Social en la C.A de Euskadi

Ramas características del sector del Turismo

2º Trimestre 2024

www.euskadi.eus/web01-s2tumerk/es/contenidos/informacion/tur_estatis_sstur_port/es_def/index.shtml



Afiliaciones en las ramas características del Turismo en la C.A de Euskadi (2º Trimestre)

Datos promedio del trimestre

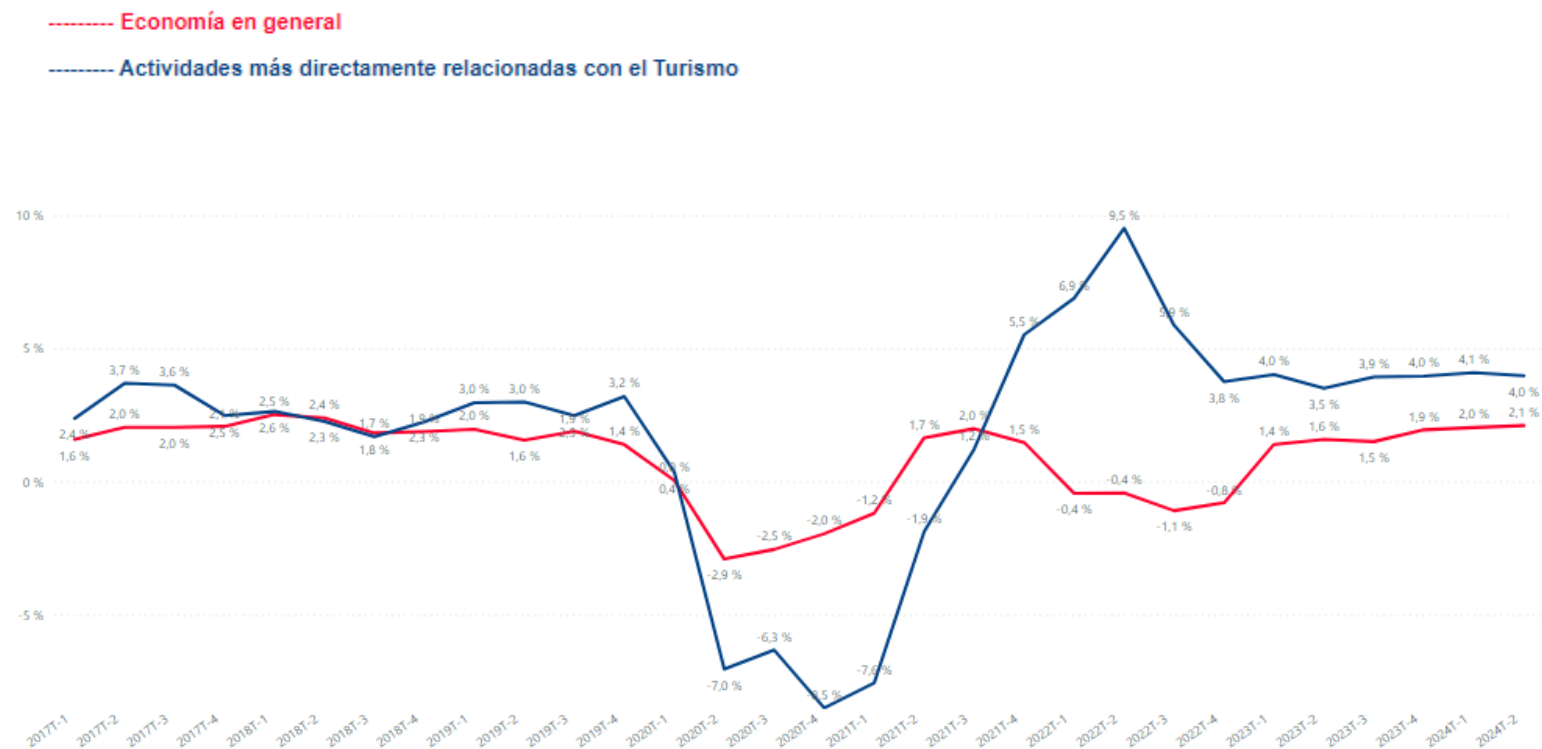
Afiliación Descripción de Actividad	Asalariados afiliaciones	var.Interanual (%)	Autónomos afiliaciones	var.Interanual (%)	Total afiliaciones	var.Interanual (%)
<input type="checkbox"/> A.HOSTELERIA	55.667	4,92 %	14.616	-0,53 %	70.283	3,74 %
<input type="checkbox"/> A1.SERVICIOS DE ALOJAMIENTO	7.032	6,50 %	819	0,99 %	7.851	5,89 %
<input type="checkbox"/> A2.SERVICIOS DE COMIDAS Y BEBIDAS	48.635	4,69 %	13.797	-0,62 %	62.433	3,47 %
<input type="checkbox"/> B.AGENCIAS DE VIAJES Y OPERADORES TURISTICOS	1.538	12,54 %	698	-3,28 %	2.236	7,07 %
<input type="checkbox"/> B.AGENCIAS DE VIAJES Y OPERADORES TURISTICOS	1.538	12,54 %	698	-3,28 %	2.236	7,07 %
<input type="checkbox"/> C.OTRAS ACTIVIDADES TURISTICAS	33.560	4,62 %	5.672	2,11 %	39.232	4,25 %
<input type="checkbox"/> C1.TRANSPORTE DE PASAJEROS/AS POR CARRETERA	6.135	1,44 %	2.158	0,75 %	8.293	1,26 %
<input type="checkbox"/> C2.OTRO TIPO DE TRANSPORTE DE PASAJEROS/AS	3.165	-0,29 %	10	-3,12 %	3.175	-0,30 %
<input type="checkbox"/> C3.ACTIVIDADES ANEXAS AL TRANSPORTE	8.450	4,82 %	418	-2,26 %	8.868	4,46 %
<input type="checkbox"/> C4.ALQUILER DE EQUIPOS DE TRANSPORTE	1.337	2,77 %	141	-1,17 %	1.477	2,38 %
<input type="checkbox"/> C5.INDUSTRIA CULTURAL	2.824	2,16 %	1.579	2,29 %	4.403	2,21 %
<input type="checkbox"/> C6.INDUSTRIA RECREATIVA Y DEPORTIVA	11.648	8,57 %	1.367	6,03 %	13.015	8,29 %
Total	90.765	4,93 %	20.986	0,07 %	111.751	3,98 %

Afiliaciones en las ramas características del Turismo en la C.A de Euskadi (2º Trimestre) Evolución interanual

En el segundo trimestre de 2024 en las actividades turísticas hay un total de **111.751** afiliados en la Seguridad Social (el **11,0 %** del total de afiliados en alta laboral de la C.A. de Euskadi). El nº de afiliaciones ha registrado un ascenso del **4,0 %** (2º Trimestre de 2024 respecto al 2º Trimestre de 2023).

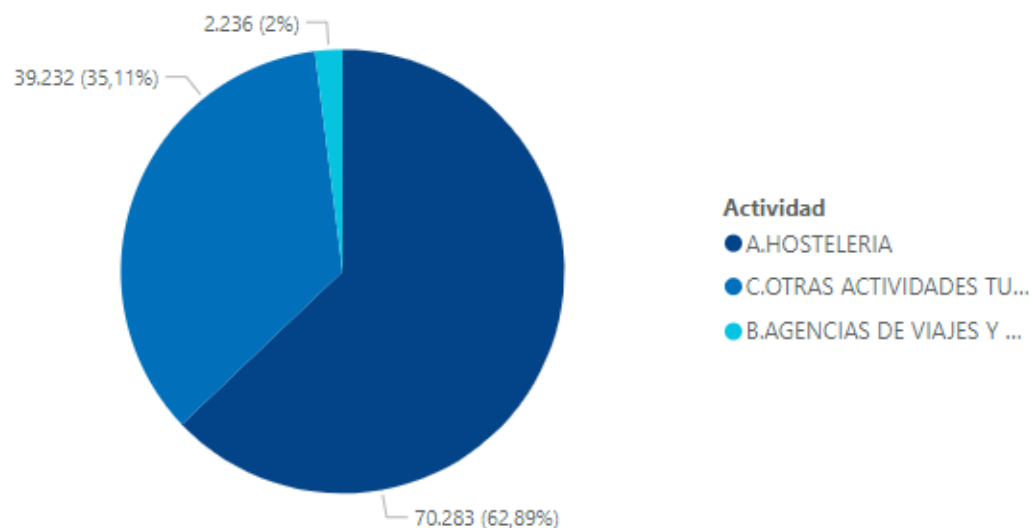
El conjunto de las actividades relacionadas con el turismo ha tenido un mejor comportamiento que la economía vasca en su conjunto, donde las afiliaciones en ese mismo período han experimentado un ascenso de **2,1 %**.

En el sector turístico han aumentado los asalariados en un **+4,93 %** y los autónomos han experimentado un pequeño ascenso de un **+0,07 %**.

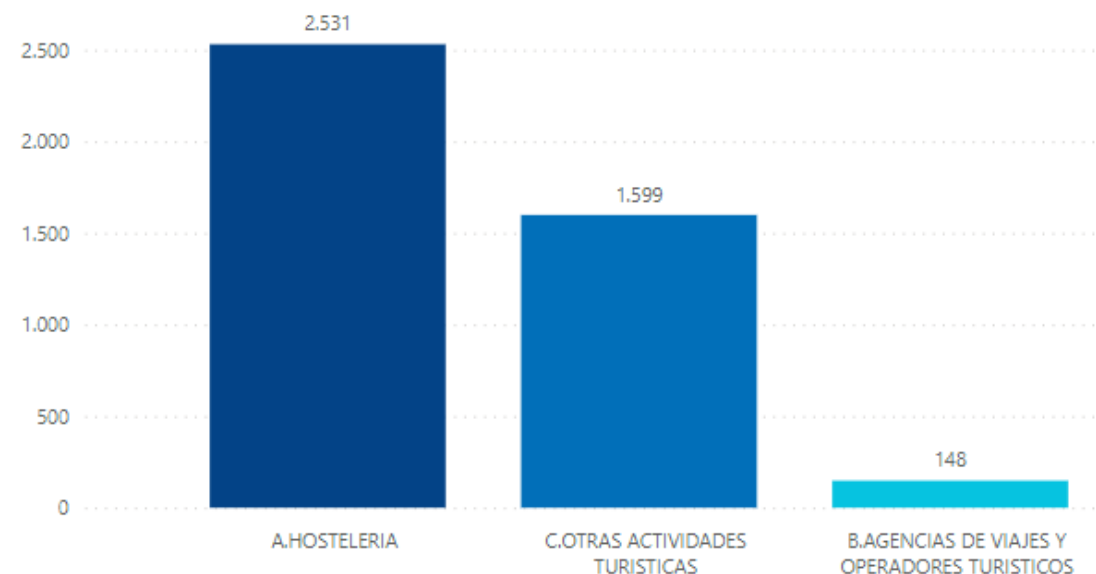


Afiliaciones en las ramas características del Turismo en la C.A de Euskadi (2º Trimestre) Análisis por Rama de Actividad

Distribución porcentual por Ramas de Actividad



Variación interanual en cifras absolutas por Rama de Actividad. Δ 2T 2024 / 2T 2023



La afiliación en las ramas características del turismo en términos absolutos ha registrado 4.278 afiliados más (4,0%) que en el 2º Trimestre de 2023. En Hostelería se ha registrado un ascenso de 2.531 afiliaciones (3,7%), en Otras actividades turísticas 1.599 afiliaciones más (4,3%) y por último, las Agencias de viajes han tenido un aumento de 148 afiliados (7,1 %).

Afiliaciones en las ramas características del Turismo en la C.A de Euskadi (2º Trimestre)

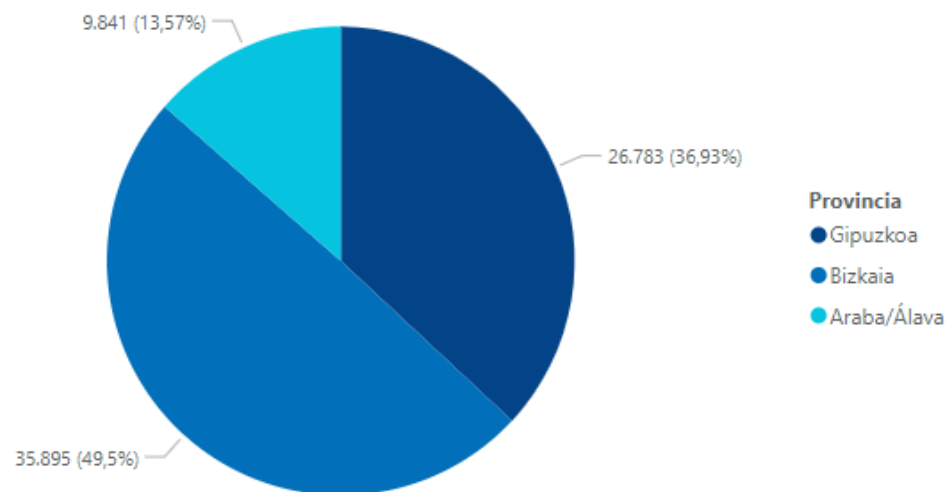
Hostelería y Agencias de viajes-operadores turísticos

Las actividades con una relación más directa con el turismo: hostelería y agencias de viajes, representan conjuntamente el 64,9% del empleo total del sector Turismo. Las personas afiliadas han aumentado de 69.841 en el 2º Trimestre de 2023, a 72.519 en el 2º Trimestre de 2024, lo que supone un ascenso del 3,8%.

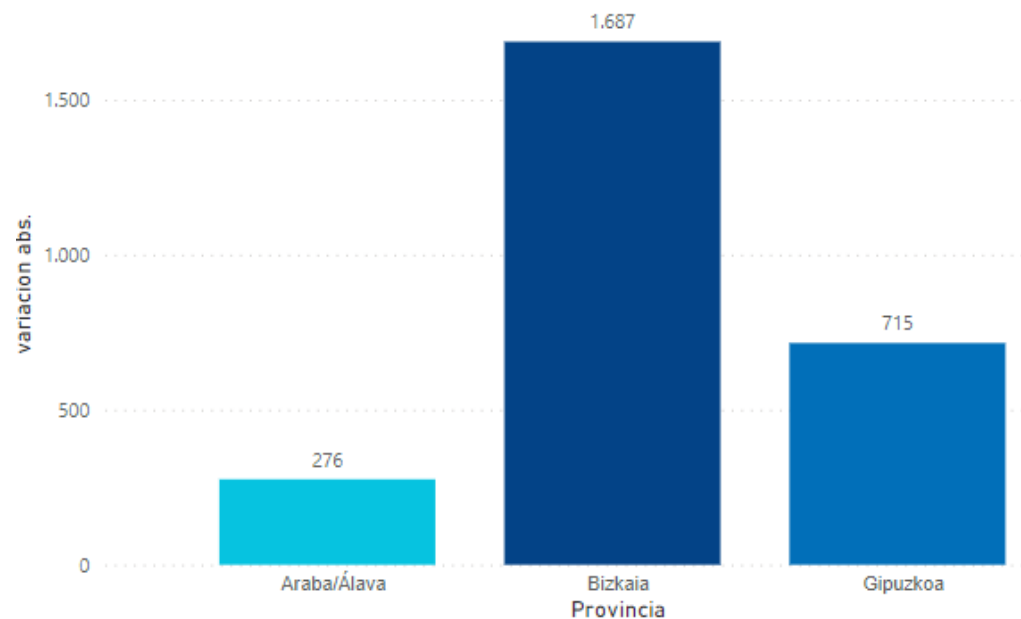
Descripción de Actividad	afiliaciones	afil. año anterior	variacion abs.	var.Interanual (%)
<input type="checkbox"/> A.HOSTELERIA	70.283	67.753	2.531	3,74 %
<input type="checkbox"/> A1.SERVICIOS DE ALOJAMIENTO	7.851	7.414	437	5,89 %
<input type="checkbox"/> A2.SERVICIOS DE COMIDAS Y BEBIDAS	62.433	60.339	2.094	3,47 %
<input type="checkbox"/> B.AGENCIAS DE VIAJES Y OPERADORES TURISTICOS	2.236	2.088	148	7,07 %
<input type="checkbox"/> B.AGENCIAS DE VIAJES Y OPERADORES TURISTICOS	2.236	2.088	148	7,07 %
Total	72.519	69.841	2.678	3,83 %

Afiliaciones en las ramas características del Turismo en la C.A de Euskadi (2º Trimestre) Hostelería y Agencias de viajes-operadores turísticos por Territorio histórico

Distribución porcentual por territorio histórico
2º Trimestre 2024



Variación interanual en cifras absolutas de la afiliación por Territorio histórico . Δ 2T 2024 / 2T 2023



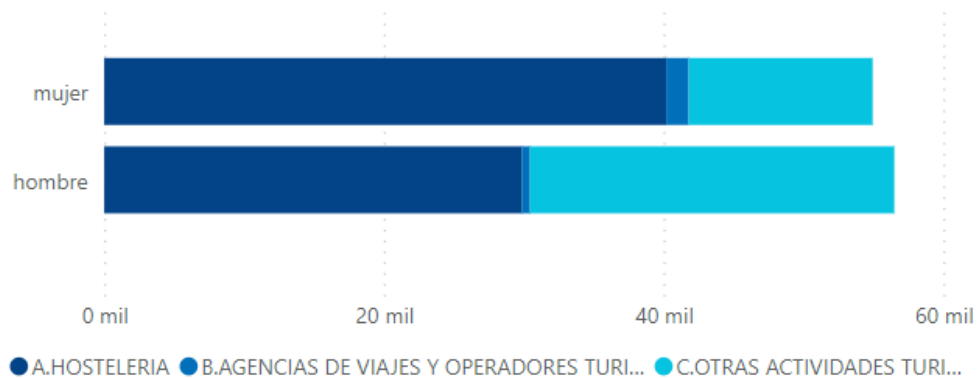
En cuanto a la distribución de las afiliaciones por Territorios Histórico, Araba representa el 13,6 % del empleo, Bizkaia el 49,5 % y Gipuzkoa el 36,9 %.

Respecto a la variación interanual (2º Trimestre de 2024 respecto al 2º Trimestre de 2023), en hostelería y agencias de viajes, Araba, Bizkaia y Gipuzkoa han registrado subidas en el nº de afiliaciones (Araba 276; Bizkaia 1.687 y Gipuzkoa 715).

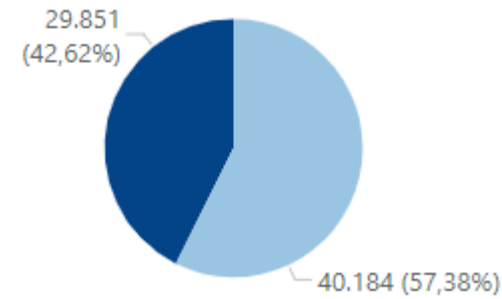
Afiliaciones en las ramas características del Turismo en la C.A de Euskadi (2º Trimestre)

Análisis por sexo de las afiliaciones

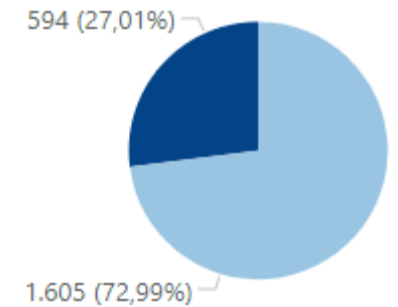
Subsectores de las ramas características del Turismo



Hostelería



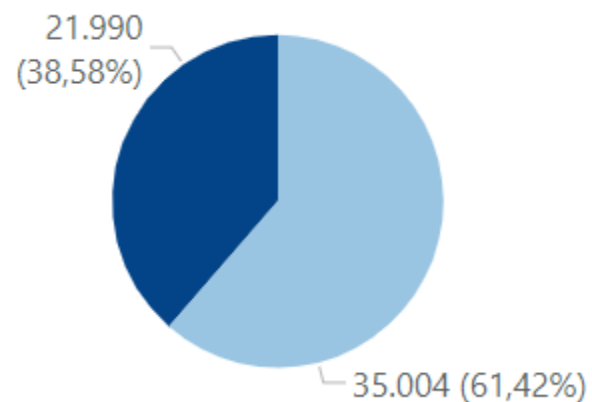
Agencias de viaje



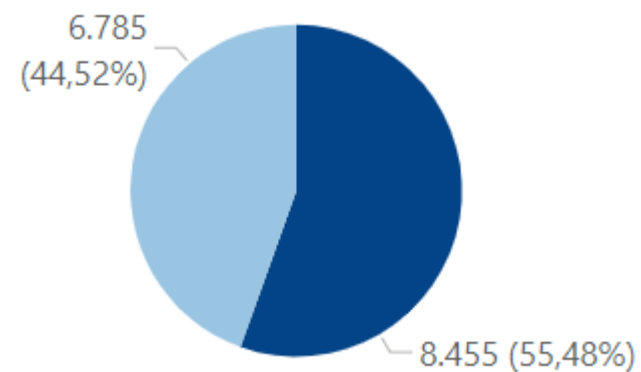
Se observa la feminización del empleo en las ramas más directamente vinculadas al turismo (hostelería y agencias de viaje) donde un 57 % y un 73 % de las afiliaciones respectivas corresponden a mujeres.

Afiliaciones en las ramas características del Turismo en la C.A de Euskadi (2º Trimestre) Hostelería y Agencias de viajes-operadores turísticos. Análisis por sexo de las afiliaciones

Distribución por sexo de afiliaciones ASALARIADAS



Distribución por sexo de afiliaciones AUTÓNOMAS



sexo
● hombre
● mujer

La distribución de afiliación por sexo se invierte en el caso de los autónomos, donde las afiliaciones masculinas superan porcentualmente a la afiliación femenina.

Afiliaciones en las ramas características del Turismo en la C.A de Euskadi (2º Trimestre)

Metodología

La información presentada se obtiene a partir de la explotación de la información sobre afiliaciones facilitada por la Tesorería General de la Seguridad Social.

La delimitación de las actividades económicas características del turismo ha sido identificada en diversas recomendaciones de organismos internacionales como la Organización Mundial de Turismo (OMT) y la Comisión de Estadística de Naciones Unidas. Se utilizan en esta explotación las recomendaciones recogidas en el documento Cuenta Satélite del Turismo.

La cifra obtenida de afiliados en el sector turístico constituye al tiempo una infraestimación y una sobreestimación del empleo del sector. Constituye una infraestimación al no considerar otras actividades económicas que en parte pueden contribuir a la actividad del sector turístico y, por otro lado, constituye una sobreestimación en la medida en que las ramas de actividad consideradas no desarrollan su actividad exclusivamente para el sector y la demanda turística.

En la página estadística del Departamento de Turismo, Comercio y Consumo podéis encontrar más información sobre la explotación que el Órgano Estadístico Específico realiza de las afiliaciones a la Seguridad Social.

https://www.euskadi.eus/web01-s2tumerk/es/contenidos/informacion/tur_estatis_sstur_port/es_def/index.shtml



EUSKO JAURLARITZA
GOBIERNO VASCO

Estatistika Organoa

DEPARTAMENTO DE TURISMO, COMERCIO Y CONSUMO