

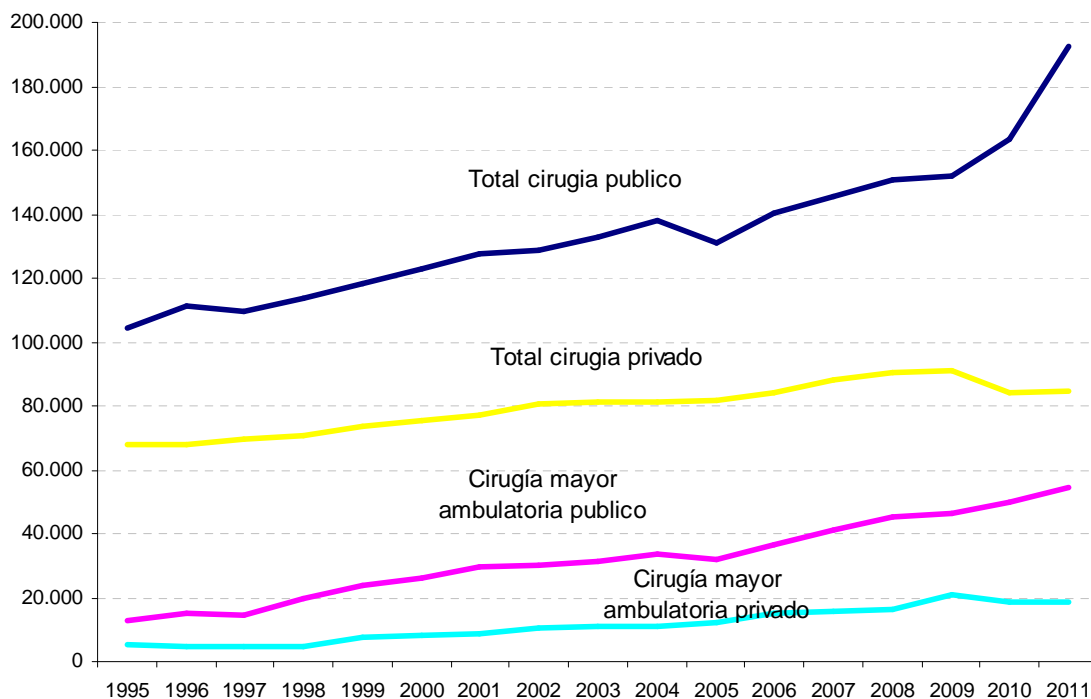
La actividad quirúrgica en los hospitales de la Comunidad Autónoma del País Vasco (CAPV) aumentó un 12% en 2011, principalmente en el sector público.

Según los datos de la Estadística Hospitalaria del año 2011, la CAPV contaba con una red de 44 hospitales (18 públicos y 26 privados) dotados con un total de 7.750 camas. Esta cifra representaba un promedio de 3,6 camas por cada 1.000 habitantes, ligeramente superior a las 3,1 camas por cada 1.000 habitantes a nivel estatal. El 69,3% de las camas pertenecían al sector público y el 30,7% al sector privado. La finalidad asistencial de estas camas correspondía: el 71,0% a hospitales de agudos, el 7,7% a hospitales de media y larga estancia y el 21,3% a hospitales psiquiátricos.

En cuanto a la utilización, el número de estancias generadas en los hospitales de la CAPV en 2011 fue de 2.193.978, habiendo descendido un 2,8% respecto a 2010. El 73% de las estancias se produjeron en los hospitales públicos y el 27% restante en hospitales privados. La estancia media en los hospitales de agudos fue de 4,7 días, aunque descendió a 3,0 días en los centros privados y llegó a los 5,1 en los públicos. En los hospitales psiquiátricos públicos la estancia media fue de 138 días, mientras en los privados llegó a 313 días.

Se produjo un incremento de la actividad en cirugía, que aumentó un 12% respecto al año anterior. Este incremento se debe principalmente al aumento de la actividad en Araba (28%). El aumento fue mayor en los hospitales públicos, un 18%, frente a los hospitales privados que únicamente han aumentado las intervenciones en un 0,6%.

Gráfico 1. Actividad en cirugía según el tipo de hospital. 1995 – 2011



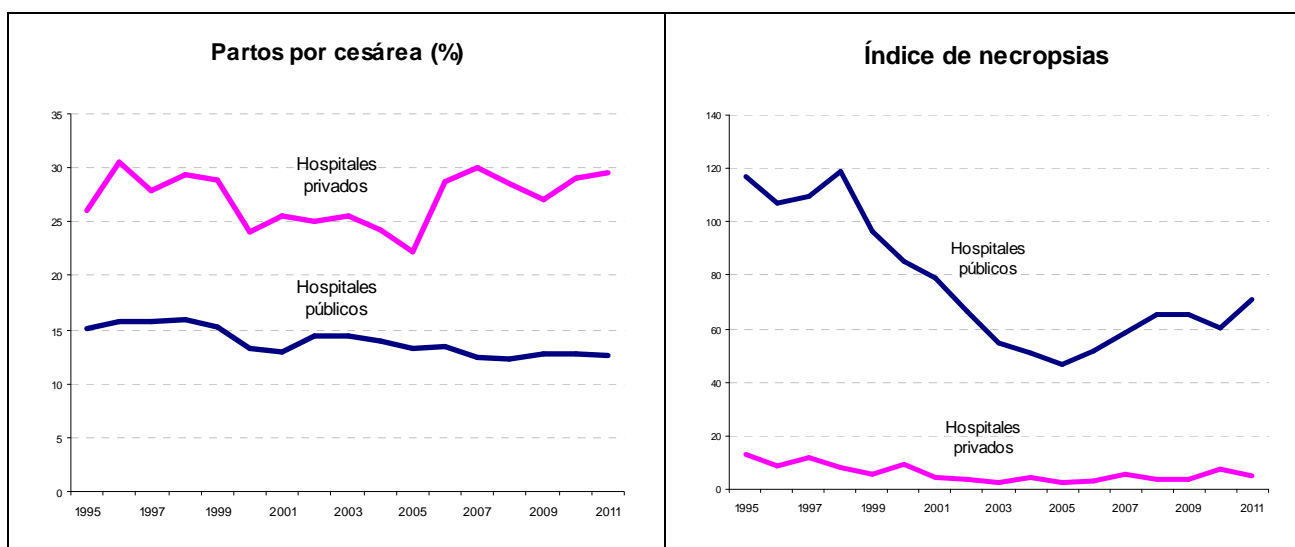
Fuente: Estadística Hospitalaria. Eustat - Dpto. Salud del Gobierno Vasco.

Durante el año 2011 se atendieron un total de 21.480 partos en los hospitales vascos, un 1,4% más que en 2010. El 87% se atendieron en hospitales públicos y el 13% en privados. Por territorios históricos, en Araba los partos hospitalarios se incrementaron un 10,5% respecto al año anterior; en Bizkaia hubo un ligero incremento (0,8%) y en Gipuzkoa una disminución del 1%.

Se mantuvo la tasa de partos por cesárea en un 14,8%, con grandes diferencias entre los hospitales públicos (12,6%) y los privados (29,6%). Las diferencias en la proporción de partos por cesárea entre los centros públicos y privados son notorias a lo largo de todo el periodo 1995–2011, puesto que la frecuencia es casi dos veces mayor en los hospitales privados que en los públicos.

El índice de necropsias en los hospitales de agudos de la CAPV en 2011 fue de 63,9. Este indicador básico de la calidad hospitalaria presenta una marcada diferencia entre los hospitales públicos (71,2) y los privados (4,8).

Gráfico 2. Evolución de los indicadores relacionados con la calidad hospitalaria: partos por cesárea e índice de necropsias.



Fuente: Estadística Hospitalaria. Eustat - Dpto. Salud del Gobierno Vasco.

En los últimos 10 años se aprecia un aumento significativo de mujeres entre el personal médico, a diferencia de lo que ocurre en el personal de enfermería, cuya proporción de mujeres (90%) se ha mantenido estable.

La proporción de mujeres médicos ha pasado de ser el 27,5% en 2001 a representar 42,5% en 2011. En los hospitales públicos prácticamente se ha alcanzado la equiparación entre mujeres y hombres ya que su presencia se cifra en el 48,3% y el 51,7% respectivamente. Sin embargo, en los hospitales privados las mujeres alcanzan únicamente el 28,7% y los hombres el 71,3%.

Tabla 1. Evolución de la proporción del personal médico por sexo. 2001- 2011

	Total	% mujeres	% hombres
2001	4.051	27,5	72,5
2011	5.554	42,5	57,5
Centros públicos			
	Total	% mujeres	% hombres
2001	2.559	34,9	65,1
2011	3.909	48,3	51,7
Centros privados			
	Total	% mujeres	% hombres
2001	1.492	14,7	85,3
2011	1.645	28,7	71,3

Fuente: Estadística Hospitalaria. Eustat - Dpto. Salud del Gobierno Vasco.

La asistencia sanitaria hospitalaria ocasionó un gasto de 2.356 millones de euros en el año 2011, lo que supuso un incremento del 2,7% respecto a 2010, por encima del 0,9% de aumento que experimentó el PIB de la CAPV. Del gasto hospitalario total, 2.270 millones (96,3%) correspondieron a gastos corrientes y 86 millones (3,7%) a inversión. El gasto corriente aumentó un 3,7%, sobre todo a costa del sector público, en el que creció un 4,2%, frente al 0,8% de aumento privado. La inversión descendió un 18% respecto al año anterior, siendo el descenso mayor en el sector privado (40%) que en el público (10%).

La actividad hospitalaria representó un 3,6% del PIB vasco en 2011 y un gasto por habitante de 1.082 euros, un 2,4% más que el año anterior y superando el gasto medio por habitante que a nivel estatal fue de 912 euros. En comparación con el resto de Comunidades Autónomas, la CAPV solo es superada por la Región de Murcia (1.173 euros) y la C. Foral de Navarra (1.142 euros).

Tabla 2. Evolución de las principales cifras de los hospitales de la CAPV. 2010-2011.

	2010			2011			Incremento %		
	Total	Público	Privado	Total	Público	Privado	Total	Público	Privado
Dotación									
Nº Camas	7.877	5.469	2.408	7.750	5.368	2.382	-1,61	-1,85	-1,08
Actividad asistencial									
Ingresos	325.027	243.422	81.605	323.585	249.600	73.985	-0,44	2,54	-9,34
Estancias	2.257.414	1.628.663	628.751	2.193.978	1.596.817	597.161	-2,81	-1,96	-5,02
Altas	325.869	244.002	81.867	323.941	249.991	73.950	-0,59	2,45	-9,67
Consultas Externas Intrahosp.	2.566.654	2.097.397	469.257	2.691.994	2.161.909	530.085	4,88	3,08	12,96
Urgencias	1.083.356	884.259	199.097	1.102.620	890.854	211.766	1,78	0,75	6,36
Intervenciones Quirúrgicas	247.441	163.191	84.250	277.293	192.572	84.721	12,06	18,00	0,56
Partos	21.188	18.591	2.597	21.480	18.666	2.814	1,38	0,40	8,36
Gasto total									
Gasto total	2.294.489	1.943.794	350.696	2.356.332	2.014.217	342.115	2,70	3,62	-2,45
Gastos corrientes	2.188.893	1.866.648	322.245	2.269.983	1.945.057	324.926	3,70	4,20	0,83
Inversión Gastos de capital	105.596	77.146	28.450	86.348	69.160	17.189	-18,23	-10,35	-39,58
Indicadores									
Ind. De ocupación	78,5	81,6	71,5	77,6	81,5	68,7	-1,15	-0,12	-3,92
Estancia Media	6,9	6,7	7,7	6,8	6,4	8,1	-1,45	-4,48	5,19
Ind. De Mortalidad Bruta	3,0	3,4	1,7	3,0	3,4	1,8	0,00	0,00	5,88
Ind de Necrópsias	42,5	49,0	4,9	49,9	57,1	3,1	17,41	16,53	-36,73
Ind de cesáreas	14,8	12,8	29,1	14,8	12,6	29,6	0,00	-1,56	1,72
Gasto/Habitante (euros)	1.057			1.082			2,37		
Gasto/P.I.B.	3,5			3,6			2,86		

Fuente: Estadística Hospitalaria. Eustat - Dpto. Salud del Gobierno Vasco.

Nota metodológica:

Datos del año 2010 actualizados.

En el año 2010 no se incluyó el personal de los centros vinculados al hospital, en el año 2011 si se incluyen.