

2. ERANSKINA.- ARGAZKI ERREPORTAJEA

ANEJO 2.- REPORTAJE FOTOGRÁFICO

ÍNDICE

ANEJO 2.- REPORTAJE FOTOGRÁFICO

- 1.- Introducción
- 2.- Apeadero actual
- 3.- Entorno urbano
- 4.- Instalaciones y servicios

1.- INTRODUCCIÓN

El presente Anejo 2 “Reportaje fotográfico” recoge el documento gráfico de la situación actual del apeadero de San Pelayo y de sus inmediaciones.

El documento se desglosa en los apartados siguientes:

- Apeadero actual.
- Entorno urbano
- Instalaciones y servicios

2.- APEADERO ACTUAL



Fotografía 1. Acceso al apeadero desde el andén



Fotografía 2. Andén actual vista sentido Donostia



Fotografía 3. Andén actual vista sentido Zumaia

3.- ENTORNO URBANO

LADO NORTE



Fotografía 4. Bidegorri que conecta el paso inferior con el oeste del municipio



Fotografía 5. Vista del paso inferior desde el norte



Fotografía 6. Entorno urbano del acceso al paso inferior desde el lado norte



Fotografía 7. Campos de deporte y patio de la ikastola Salbatore Mitxelena



Fotografía 8. Entorno urbano del acceso al paso inferior desde el lado norte



Fotografía 9. Acceso al paso inferior desde la C/ Lapurdi

LADO SUR



Fotografía 10. Plaza Maria Etxetxiki desde el acceso al apeadero



Fotografía 11. Bidegorri de acceso al apeadero, vista desde el oeste



Fotografía 12. Acera entre la plaza Maria Etxetxiki y el edificio anexo



Fotografía 13. Plaza Maria Etxetxiki



Fotografía 14. Zona de acopio de material de la brigada municipal anexa al andén



Fotografía 15. Explanada y aparcamiento de la parcela de la brigada municipal



Fotografía 16. Rampa sur de acceso al paso inferior, vista desde el paso inferior



Fotografía 17. Rampa sur de acceso al paso inferior, vista desde el sur



Fotografía 18. Plaza Maria Etxetxiki y bidegorri procedente desde el oeste



Fotografía 19. Acceso actual al apeadero

4.- INSTALACIONES Y SERVICIOS



Fotografía 20. Arquetas de Nortegas y Euskaltel al sur del paso inferior



Fotografía 21. Cámara de Telefónica junto al acceso actual al apeadero



Fotografía 22. Registro y llaves del abastecimiento junto al acceso actual al apeadero



Fotografía 23. Instalaciones existentes en la actualidad en el andén



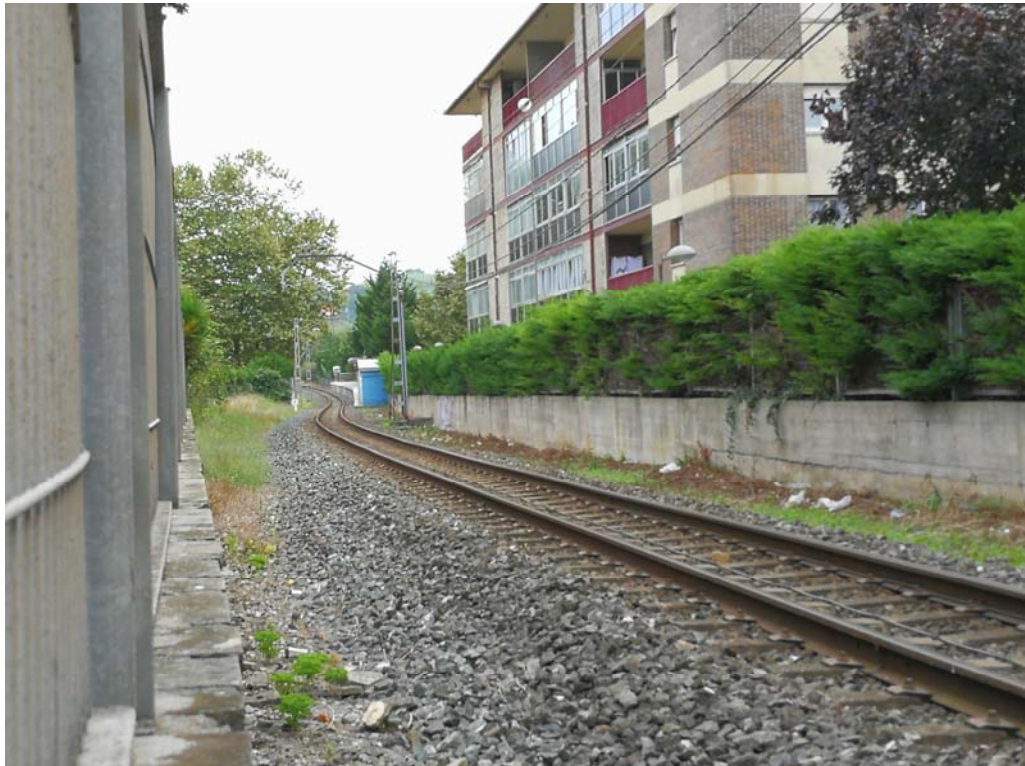
Fotografía 24. Poste de catenaria ubicado junto al acceso actual al apeadero



Fotografía 25. Poste de catenaria ubicado al oeste del ámbito de proyecto



Fotografía 26. Poste de catenaria ubicado al este del ámbito de proyecto junto al arroyo Inurritza



Fotografía 27. Tramo de vía afectado por el proyecto desde el oeste