



OSASUN ETA KONTSUMO

SAILA

Kalitate, Ikerketa eta Berrikuntzako

Sailburuordetza

*Ezagutzaren Gestioko eta Ebaluazioko
Zuzendaritza*

DEPARTAMENTO DE SANIDAD

Y CONSUMO

Viceconsejería de Calidad, Investigación

e Innovación Sanitaria

*Dirección de Gestión del Conocimiento y
Evaluación*

**MINBIZIAREN INTZIDENTZIAREN LABURPENA
EUSKAL AUTONOMIA ERKIDEGOAN**

2005

**Erregistro eta Osasun Informaziorako Zerbitzua
Ezagutzaren Gestioko eta Ebaluazioko Zuzendaritza**

Osasun Saila

Ruth Martinez eta M Isabel Izarzugaza

- 2009ko azaroa -

2005. URTEKO TXOSTENARI BURUZKO OHARRAK

1986. urtean biztanlerian oinarritutako Euskadiko Minbiziaren Erregistroa sortu zen, eta harrezkero, EAEn minbiziaren intzidentziari buruzko hainbat txosten burutu dira, minbizia osotasunean hartuta, baita Gaixotasunen Nazioarteko Sailkapenean onkologiarako ezarritako lokalizazio anatomikoen (2. eta 3. bertsioak) arabera ere.

Datuak biltzeko metodoa ez da aldatu azken urteotan (www.osasun.ejgv.euskadi.net) eta jarraian aurkeztuko dugun informazioa, betiko moduan, behin-behinekotzat hartu behar da; izan ere, erregistro "bizia" izaki, datu hauek aurkeztu eta gero ere aldaketak izan daitezke.

Lehenik, 1. taulan, oinarrizko kalitate-adierazleak jasotzen dira; azken txosteneko adierazleen antzekoak dira. Urte honetan, kasu guzti-guztietan jakin dugu adinaren datua. Adierazle guztietan ("primario ezezaguna" duten kasuen proportzioa izan ezik) datuak zertxobait txarragoak dira emakumeen taldean. Kalitatearen oinarrizko adierazleen bilakaera ikus daiteke 1. grafikoan.

2. taulan, sexuaren arabera, lokalizazio bakoitzari dagozkion EAeko kasuen zenbateko absolutua eta erlatiboa bildu dira. Eta 3. taulan, urte honetako lokalizazio ohikoenak; hona hemen datu nabarmenenak: biriketako minbizia agertu da lehen aldiz emakumeen artean, eta urdaileko minbizia desagertu egin da.

4. taulan, minbiziaren intzidentzia-tasak aurki daitezke, EAEn eta sexuaren arabera. Gizonen nahiz emakumeen artean, tasak jaitsi egin direla sumatu dugu, baina oraingoz ez dugu horretarako azalpenik; beraz, bilakaerari erreparatu beharko diogu eta kasuak biltzeko zirkuituak berriz ere aztertu beharko ditugu. Nolanahi ere, biriketako minbizia areagotzen ari da gizon nahiz emakumeetan. 5a eta 5b tauletan, lokalizazioaren araberako tasak aurkeztu

dira lurralde historikoaren (LH) eta sexuaren arabera. LHaren araberako gorabeherak nabarmentzeko modukoak dira, 2a eta 2b grafikoetan ikus daitekeenez.

2005. urtean diagnostikatutako tumore gaiztoak talde morfologikoen arabera banatu ditugu 6. taulan.

Tasak kalkulatzeko erabilitako biztanleria zentsuarterko aldiatarako kalkulaturakoa da, besteetan bezala. 2001-2005 aldi osoa hurrengo urtearekin alderatu ahal izateko, komeni da tasak IVE/EUSTATen dagoeneko definitutako biztanleriarekin kalkulatzea.

Minbiziaren erregistroan jasotako bestelako aldagairen bati buruzko informazio zehatzagoa behar izanez gero (esate baterako, adin-taldeen araberako banaketa, edo zenbateraino zabaldu den diagnostikoa egiteko unean, diagnostiko-oinarri egokiena, eta abar), eskatu honako hauei: Ruth Martinezi, 945-019236 telefono-zenbakian, edo M Isabel Izarzugaza Erregistroaren arduradunari 945-019235 telefono-zenbakian.

1. taula. KALITATE ADIERAZLEAK (%). EAE - 2005

	GIZONAK	EMAKUMEAK	BI SEXUAK
Egiaztapen histologikoa	81,31	80,88	81,14
Egiaztapen zitologikoa	7,36	7,08	7,25
Adin ezezaguna	0,00	0,00	0,00
HZB* kasuak	2,65	3,32	2,92
Primario ezezaguna	2,92	2,78	2,89
Gaizki definituak**	0,75	0,96	0,83

* Heriotza Ziurt. Bakarrik

** Topografia: C14, C26, C39, C57, C63, C68, C76.

2. taula. KASU KOPURUAREN BANAKETA, LOKALIZAZIOAREN ETA SEXUAREN ARABERA
EAE - 2005

Lokalizazioa		GIZONAK		EMAKUMEAK		BI SEXUAK	
		Kop.	%	Kop.	%	Kop.	%
C00-C14	EZPAINA, AHO BARRUNBEA ETA FARINGEA	333	4,9	111	2,5	444	4,0
00	Ezpaina	41	0,6	15	0,3	56	0,5
01	Mihiaren oinaldea	22	0,3	2	0,0	24	0,2
02	Mihiaren beste atal batzuk, zehaztu gabe	29	0,4	14	0,3	43	0,4
03	Oiak	4	0,1	14	0,3	18	0,2
04	Ahoaren azpialdea	29	0,4	6	0,1	35	0,3
05	Ahosabaia	19	0,3	5	0,1	24	0,2
06	Ahoaren beste atal batzuk, zehaztu gabe	17	0,3	6	0,1	23	0,2
07	Parotida guruina	10	0,1	11	0,3	21	0,2
08	Beste listu-guruin nagusi batzuk, zehaztu gabe	6	0,1	3	0,1	9	0,1
09	Amigdala	25	0,4	8	0,2	33	0,3
10	Orofaringea	24	0,4	1	0,0	25	0,2
11	Nasofaringea	19	0,3	12	0,3	31	0,3
12	Sino piriformea	37	0,5	2	0,0	39	0,4
13	Hipofaringea	24	0,4	3	0,1	27	0,2
14	Beste lok. batzuk eta gaizki definitutako ezpain eta aho-barrunbeoak	27	0,4	9	0,2	36	0,3
C15-C26	DIGESTIO APARATUA	1.923	28,5	1.128	25,7	3.051	27,4
15	Esofagoa	124	1,8	23	0,5	147	1,3
16	Urdaila	340	5,0	173	3,9	513	4,6
17	Heste meharra	14	0,2	22	0,5	36	0,3
18	Kolona	662	9,8	398	9,1	1.060	9,5
19	Lotura ondestesigmoidea	113	1,7	56	1,3	169	1,5
20	Ondestea	259	3,8	116	2,6	375	3,4
21	Uzkia eta uzki-bidea	6	0,1	7	0,2	13	0,1
22	Gibela eta behazun-bide intrahepatikoak	187	2,8	88	2,0	275	2,5
23	Behazuna	15	0,2	53	1,2	68	0,6
24	Behazun bidearen beste atal batzuk, zehaztu gabe	53	0,8	36	0,8	89	0,8
25	Pankrea	138	2,0	143	3,3	281	2,5
26	Beste lok. batzuk eta gaizki definitutako digestio-aparatukoak	12	0,2	13	0,3	25	0,2
C30-C39	ARNAS APARATUA	1.262	18,7	226	5,2	1.488	13,4
30	Sudur-hobia & erdiko belarria	10	0,1	4	0,1	14	0,1
31	Sinu osagarriak	6	0,1	3	0,1	9	0,1
32	Laringea	216	3,2	17	0,4	233	2,1
33	Trakea	3	0,0	1	0,0	4	0,0
34	Bronkioak eta birikak	997	14,8	186	4,2	1.183	10,6
37	Timoa	4	0,1	2	0,0	6	0,1
38	Bihotza, mediastinoa eta pleura	26	0,4	12	0,3	38	0,3
39	Beste lok. batzuk eta gaizki definitutako arnas-aparatukoak	0	0,0	1	0,0	1	0,0
C40-C41	HEZURRAK, ARTIKULAZIOAK ETA ART. KARTILAGOAK	13	0,2	10	0,2	23	0,1
40	Hezurrak, artik. eta gorputz-adarretako kartilagoak	6	0,1	5	0,1	11	0,1
41	Hezurrak, artik. eta beste atal batzuetako kartilagoak eta zehaztu gabeak	7	0,1	5	0,1	12	0,1

Lokalizazioa		GIZONAK		EMAKUMEAK		BI SEXUAK	
		Kop.	%	Kop.	%	Kop.	%
C42	SIST. HEMATOPOIETIKOA ETA ERRETIKULU ENDOTELIALA	295	4,4	239	5,5	534	4,8
C44	AZALA	118	1,7	158	3,6	276	2,5
C47	NERBIO PERIFERIKOAK ETA NERBIO SIST. AUTONOMOAK	2	0,0	1	0,0	3	0,0
C48	PERITONEOA ETA PERITONEO ATZEA	6	0,1	14	0,3	20	0,2
C49	EHUN KONEKTIBO SUB. ETA BESTELAKO EHUN BIGUNAK	50	0,7	27	0,6	77	0,7
C50	BULARRA	18	0,3	1.180	26,9	1.198	10,8
C51-C58	EMAKUMEEN UGALTZE APARATUA	0	0,0	586	13,4	586	5,3
51	Bulba		0,0	28	0,6	28	0,3
52	Bagina		0,0	3	0,1	3	0,0
53	Umetoki-lepoa		0,0	83	1,9	83	0,7
54	Umetoki-gorputza		0,0	272	6,2	272	2,4
55	Umetokia & SAI		0,0	11	0,3	11	0,1
56	Obulutegia		0,0	178	4,1	178	1,6
57	Emakumeen beste ugaltze-organo batzuk eta zehaztu gabeak		0,0	11	0,3	11	0,1
58	Plazenta		0,0	0	0,0	0	0,0
C60-C63	GIZONEZKOEN UGALTZE APARATUA	1.535	22,7	0	0,0	1.535	13,8
60	Zakila	19	0,3		0,0	19	0,2
61	Guruin prostatikoa	1.456	21,5		0,0	1.456	13,1
62	Barrabilak	57	0,8		0,0	57	0,5
63	Gizonezkoen beste ugaltze-organo batzuk eta zehaztu gabeak	3	0,0		0,0	3	0,0
C64-C68	GERNU APARATUA	712	10,5	214	4,9	926	8,3
64	Giltzurruna	210	3,1	109	2,5	319	2,9
65	Giltzurrun-pelbisa	15	0,2	6	0,1	21	0,2
66	Ureterra	11	0,2	4	0,1	15	0,1
67	Gernu-maskuria	471	7,0	94	2,1	565	5,1
68	Beste gernu-organo batzuk eta zehaztu gabeak	5	0,1	1	0,0	6	0,1
C69-C72	BEGIA, GARUNA ETA NSZko BESTELAKOAK	119	1,8	114	2,6	233	2,1
69	Begiak eta atxikitakoak	9	0,1	8	0,2	17	0,2
70	Meningeak	1	0,0	3	0,1	4	0,0
71	Garuna	104	1,5	101	2,3	205	1,8
72	Bizkarrezur-muina, nerbio kraniala eta NSZko beste atal batzuk	5	0,1	2	0,0	7	0,1
C73-C75	TIROIDE ETA BESTE GURUIN ENDOKRINO BATZUK	44	0,7	108	2,5	152	1,4
73	Guruin tiroidea	42	0,6	101	2,3	143	1,3
74	Guruin suprarrenalak	2	0,0	4	0,1	6	0,1
75	Beste guruin endokrino batzuk eta horiekin erlazioa duten egiturak	0	0,0	3	0,1	3	0,0
C76	GAIZKI DEFINITUTAKO BESTE LOKALIZAZIO BATZUK	4	0,1	7	0,2	11	0,1
C77	GURUIN LINFATIKOAK	121	1,8	140	3,2	261	2,3
C80	LOKALIZAZIO PRIMARIO EZEZAGUNA	202	3,0	122	2,8	324	2,9
C00-C80	LOKALIZAZIO GUZTIAK	6.757	100	4.385	100	11.142	100

3. taula. LOKALIZAZIO OHIKOENAK SEXUAREN ARABERA
EAE - 2005

GIZONAK

%	
21,60	PROSTATA
15,30	KOLONA-ONDESTEA (C18-C20)
14,70	BIRIKAK
7,06	MASKURIA
5,03	URDAILA

EMAKUMEAK

%		
1	BULARRA	26,88
2	KOLONA-ONDESTEA (C18-C20)	13,09
3	UMETOKI GORPUTZA	6,21
4	SISTEMA HEMATOPOIETIKOA	5,46
5	BIRIKAK	4,23

4. TAULA. INTZIDENTZIA TASAK LOKALIZAZIOAREN ETA SEXUAREN ARABERA EAE - 2005

Lokalizazioa		GIZONAK		EMAKUMEAK		BI SEXUAK	
		TGd	EET	TGd	EET	TGd	EET
C00-C14	EZPAINA, AHO BARRUNBEA ETA FARINGEA						
00	Ezpaina	4,0	2,9	1,4	0,6	2,6	1,7
01	Mihiaren oinaldea	2,1	1,8	0,2	0,2	1,1	1,0
02	Mihiaren beste atal batzuk, zehaztu gabe	2,8	2,3	1,3	0,8	2,0	1,5
03	Oiak	0,4	0,3	1,3	0,9	0,9	0,6
04	Ahoaren azpialdea	2,8	2,4	0,6	0,3	1,7	1,3
05	Ahosabaia	1,8	1,6	0,5	0,4	1,1	1,0
06	Ahoaren beste atal batzuk, zehaztu gabe	1,6	1,3	0,6	0,4	1,1	0,8
07	Parotida guruina	1,0	0,7	1,0	0,6	1,0	0,7
08	Beste listu-guruin nagusi batzuk, zehaztu gabe	0,6	0,4	0,3	0,3	0,4	0,3
09	Amigdala	2,4	2,0	0,7	0,6	1,6	1,3
10	Orofaringea	2,3	1,9	0,1	0,1	1,2	1,0
11	Nasofaringea	1,8	1,6	1,1	0,8	1,5	1,2
12	Sino piriformea	3,6	3,1	0,2	0,2	1,8	1,6
13	Hipofaringea	2,3	2,1	0,3	0,3	1,3	1,1
14	Beste lok. batzuk eta gaizki definitutako ezpain eta aho-barrunbekoak	2,6	2,2	0,8	0,7	1,7	1,4
C15-C26	DIGESTIO APARATUA						
15	Esofagoa	12,0	10,0	2,1	1,3	6,9	5,4
16	Urdaila	32,8	24,8	16,0	9,1	24,2	16,2
17	Heste meharra	1,4	1,1	2,0	1,3	1,7	1,2
18	Kolona	63,9	47,1	36,7	22,0	50,0	33,1
19	Lotura ondestesigmoidea	10,9	8,3	5,2	3,0	8,0	5,4
20	Ondestea	25,0	19,3	10,7	6,3	17,7	12,2
21	Uzkia eta uzki-bidea	0,6	0,5	0,7	0,4	0,6	0,4
22	Gibela eta behazun-bide intrahepatikoak	18,1	14,0	8,1	4,7	13,0	9,1
23	Behazuna	1,5	1,0	4,9	2,7	3,2	1,9
24	Behazun bidearen beste atal batzuk, zehaztu gabe	5,1	3,6	3,3	1,7	4,2	2,5
25	Pankrea	13,3	10,0	13,2	7,2	13,3	8,5
26	Beste lok. batzuk eta gaizki definitutako digestio-aparatukoak	1,2	0,8	1,2	0,5	1,2	0,7
C30-C39	ARNAS APARATUA						
30	Sudur-hobia & erdiko belarria	1,0	0,8	0,4	0,2	0,7	0,5
31	Sinu osagarriak	0,6	0,5	0,3	0,1	0,4	0,3
32	Laringea	20,9	17,4	1,6	1,2	11,0	8,9
33	Trakea	0,3	0,2	0,1	0,1	0,2	0,2
34	Bronkioak eta birrikak	96,3	75,1	17,2	12,3	55,8	40,7
37	Timoa	0,4	0,3	0,2	0,2	0,3	0,2
38	Bihotza, mediastinoa eta pleura	2,5	2,1	1,1	0,8	1,8	1,4
39	Beste lok. batzuk eta gaizki definitutako arnas-aparatukoak	0,0	0,0	0,1	0,2	0,1	0,1
C40-C41	HEZURRAK, ARTIKULAZIOAK ETA ART. KARTILAGOAK						
40	Hezurak, artik. eta gorputz-adarretako kartilagoak	0,6	0,6	0,5	0,5	0,5	0,6
41	Hezurak, artik. eta beste atal batzuetako kartilagoak eta zehaztu gabeak	0,7	0,5	0,5	0,4	0,6	0,4

Lokalizazioa		GIZONAK		EMAKUMEAK		BI SEXUAK	
		TGd	EET	TGd	EET	TGd	EET
C42	SIST. HEMATOPOIETIKOA ETA ERRETIKULU ENDOTELIALA	28,5	22,2	22,0	14,6	25,2	17,9
C44	AZALA	11,4	9,2	14,6	11,2	13,0	10,0
C47	NERBIO PERIFERIKOAK ETA NERBIO SIST. AUTONOMOA	0,2	0,2	0,1	0,1	0,1	0,2
C48	PERITONEOA ETA PERITONEO ATZEA	0,6	0,5	1,3	1,1	0,9	0,8
C49	EHUN KONEKTIBO SUB. ETA BESTELAKO EHUN BIGUNAK	4,8	4,1	2,5	1,7	3,6	2,8
C50	BULARRA	1,7	1,3	108,8	83,1	56,5	44,3
C51-C58	EMAKUMEEN UGALTZE APARATUA						
51	Bulba			2,6	1,4	1,3	0,8
52	Bagina			0,3	0,3	0,1	0,2
53	Umetoki-lepoa			7,7	6,2	3,9	3,2
54	Umetoki-gorputza			25,1	18,6	12,8	9,8
55	Umetokia & SAI			1,0	0,5	0,5	0,3
56	Obulutegia			16,4	12,4	8,4	6,5
57	Emakumeen beste ugaltze-organo batzuk eta zehaztu gabeak			1,0	0,6	0,5	0,4
58	Plazenta			0,0	0,0	0,0	0,0
C60-C63	GIZONEZKOEN UGALTZE APARATUA						
60	Zakila	1,8	1,4			0,9	0,6
61	Guruin prostatikoa	140,6	106,3			68,7	47,8
62	Barrabilak	5,5	4,8			2,7	2,4
63	Gizonezkoen beste ugaltze-organo batzuk eta zehaztu gabeak	0,3	0,2			0,1	0,1
C64-C68	GERNU APARATUA						
64	Giltzurruna	20,3	16,0	10,5	6,9	15,1	11,1
65	Giltzurrun-pelbisa	1,5	1,1	0,6	0,3	1,0	0,7
66	Ureterra	1,1	0,8	0,4	0,2	0,7	0,4
67	Gernu-maskuria	45,5	34,0	8,7	4,8	26,7	17,7
68	Beste gernu-organo batzuk eta zehaztu gabeak	0,5	0,4	0,1	0,0	0,3	0,2
C69-C72	BEGIA, GARUNA ETA NSZko BESTELAKOAK						
69	Begiak eta atxikitakoak	0,9	0,8	0,7	0,7	0,8	0,8
70	Meningeak	0,1	0,1	0,3	0,2	0,2	0,1
71	Garuna	10,0	8,6	9,3	7,1	9,7	7,8
72	Bizkarrezur-muina, nerbio kraniala eta NSZko beste atal batzuk	0,5	0,5	0,2	0,1	0,3	0,3
C73-C75	TIROIDE ETA BESTE GURUIN ENDOKRINO BATZUK						
73	Guruin tiroidea	4,1	3,6	9,3	8,2	6,8	5,9
74	Guruin suprarrenalala	0,2	0,2	0,4	0,3	0,3	0,3
75	Beste guruin endokrino batzuk eta horiekin erlazioa duten egiturak	0,0	0,0	0,3	0,3	0,1	0,2
C76	GAIZKI DEFINITUTAKO BESTE LOKALIZAZIO BATZUK	0,4	0,4	0,7	0,4	0,5	0,4
C77	GURUIN LINFATIKOAK	11,7	9,6	12,9	9,7	12,3	9,7
C80	LOKALIZAZIO PRIMARIO EZEZAGUNA	19,5	14,8	11,3	6,0	15,3	9,9
C00-C80	LOKALIZAZIO GUZTIAK	652,5	505,5	404,4	280,0	525,6	379,4

TGd: Tasa gordina x 100.000 biztanle

EET: Europako populazioarekin estandarizatutako tasa x 100.000 biztanle

**5a taula. INTZIDENTZIA TASAK LOKALIZAZIOAREN ETA LURRALDE HISTORIKOAREN ARABERA
GIZONAK EAE - 2005**

Lokalizazioa		ARABA		GIPUZKOA		BIZKAIA	
		TGd	EET	TGd	EET	TGd	EET
C00-C14	EZPAINA, AHO BARRUNBEA ETA FARINGEA						
00	Ezpaina	4,0	2,8	3,0	2,2	4,6	3,3
01	Mihiaren oinaldea	1,3	1,2	2,1	1,6	2,4	2,1
02	Mihiaren beste atal batzuk, zehaztu gabe	3,3	3,0	2,7	2,2	2,7	2,1
03	Oiak	0,0	0,0	0,0	0,0	0,7	0,6
04	Ahoaren azpialdea	0,7	0,6	0,9	0,7	4,6	3,9
05	Ahosabaia	1,3	1,3	1,5	1,4	2,2	1,9
06	Ahoaren beste atal batzuk, zehaztu gabe	0,0	0,0	3,0	2,4	1,3	1,0
07	Parotida guruina	0,0	0,0	0,6	0,4	1,5	1,1
08	Beste listu-guruin nagusi batzuk, zehaztu gabe	0,7	0,5	0,6	0,5	0,6	0,3
09	Amigdala	2,7	2,3	1,8	1,5	2,7	2,2
10	Orofaringea	1,3	1,1	2,1	1,8	2,7	2,2
11	Nasofaringea	2,0	1,8	2,4	2,1	1,5	1,2
12	Sino piriformea	3,3	2,8	3,0	2,7	4,0	3,4
13	Hipofaringea	1,3	1,1	3,3	3,0	2,0	1,8
14	Beste lok. batzuk eta gaizki definitutako ezpain eta aho-barrunbekoak	0,7	0,5	4,2	3,5	2,2	1,8
C15-C26	DIGESTIO APARATUA						
15	Esofagoa	8,0	7,2	11,6	9,7	13,3	10,8
16	Urdaila	37,9	31,1	29,2	21,7	33,7	24,9
17	Heste meharra	2,7	2,2	0,9	0,8	1,3	1,0
18	Kolona	58,6	45,0	56,3	42,2	70,1	50,6
19	Lotura ondestesigmoidea	10,0	8,3	8,9	7,4	12,4	9,0
20	Ondestea	21,3	12,9	24,7	19,3	26,2	19,6
21	Uzkia eta uzki-bidea	0,0	0,0	0,0	0,0	1,1	0,9
22	Gibela eta behazun-bide intrahepatikoak	14,6	11,6	15,8	12,4	20,4	15,6
23	Behazuna	2,0	1,4	0,9	0,7	1,6	1,1
24	Behazun bidearen beste atal batzuk, zehaztu gabe	4,0	3,2	4,2	2,9	6,0	4,1
25	Pankrea	11,3	9,0	13,1	10,1	14,0	10,2
26	Beste lok. batzuk eta gaizki definitutako digestio-aparatukoak	0,7	0,6	0,6	0,4	1,6	1,1
C30-C39	ARNAS APARATUA						
30	Sudur-hobia & erdiko belarria	0,7	0,6	2,1	1,8	0,4	0,3
31	Sinu osagarriak	0,7	0,7	0,3	0,3	0,7	0,5
32	Laringea	14,6	12,6	14,9	12,4	26,2	21,7
33	Trakea	1,3	1,1	0,0	0,0	0,2	0,2
34	Bronkioak eta birrikak	83,9	68,5	90,3	71,0	103,4	79,3
37	Timoa	0,0	0,0	0,9	0,7	0,2	0,2
38	Bihotza, mediastinoa eta pleura	2,0	1,8	0,9	0,7	3,6	3,0
39	Beste lok. batzuk eta gaizki definitutako arnas-aparatukoak	0,0	0,0	0,0	0,0	0,0	0,0
C40-C41	HEZURRAK, ARTIKULAZIOAK ETA ART. KARTILAGOAK						
40	Hezurak, artik. eta gorputz-adarretako kartilagoak	0,0	0,0	0,6	0,4	0,7	1,0
41	Hezurak, artik. eta beste atal batzuetako kartilagoak eta zehaztu gabeak	2,0	1,8	0,3	0,2	0,6	0,4

Lokalizazioa		ARABA		GIPIZKOA		BIZKAIA	
		TGd	EET	TGd	EET	TGd	EET
C42	SIST. HEMATOPOIETIKOA ETA ERRETIKULU ENDOTELIALA	28,0	22,8	24,1	18,7	31,3	24,1
C44	AZALA	9,3	7,4	14,0	11,2	10,4	8,4
C47	NERBIO PERIFERIKOAK ETA NERBIO SIST. AUTONOMOA	0,0	0,0	0,6	0,7	0,0	0,0
C48	PERITONEOA ETA PERITONEO ATZEA	0,0	0,0	0,6	0,6	0,7	0,6
C49	EHUN KONEKTIBO SUB. ETA BESTELAKO EHUN BIGUNAK	7,3	6,8	3,9	3,0	4,7	4,0
C50	BULARRA	2,0	1,8	1,2	0,8	2,0	1,5
C60-C63	GIZONEZKOEN UGALTZE APARATUA						
60	Zakila	2,0	1,7	1,8	1,4	1,8	1,3
61	Guruin prostatikoa	143,1	114,1	153,4	115,4	132,1	99,3
62	Barrabilak	4,7	3,8	6,0	5,5	5,5	4,8
63	Gizonezkoen beste ugaltze-organo batzuk eta zehaztu gabeak	0,0	0,0	0,6	0,5	0,8	0,1
C64-C68	GERNU APARATUA						
64	Giltzurruna	21,3	17,9	19,4	15,0	20,6	16,0
65	Giltzurrun-pelbisa	2,0	1,6	1,5	1,2	1,3	1,0
66	Ureterra	1,3	1,1	1,8	1,4	0,6	0,3
67	Gernu-maskuria	34,0	27,7	38,7	29,1	52,8	38,5
68	Beste gernu-organo batzuk eta zehaztu gabeak	0,0	0,0	0,6	0,4	0,6	0,4
C69-C72	BEGIA, GARUNA ETA NSZko BESTELAKOAK						
69	Begiak eta atxikitakoak	1,3	1,2	0,9	0,9	0,7	0,6
70	Meningeak	0,7	0,6	0,0	0,0	0,0	0,0
71	Garuna	10,0	8,2	8,3	7,3	11,1	9,6
72	Bizkarrezur-muina, nerbio kraniala eta NSZko beste atal batzuk	0,0	0,0	0,6	0,4	0,6	0,7
C73-C75	TIROIIDE ETA BESTE GURUIN ENDOKRINO BATZUK						
73	Guruin tiroidea	6,0	5,7	3,6	3,0	3,8	3,4
74	Guruin suprarrenala	0,0	0,0	0,0	0,0	0,4	0,3
75	Beste guruin endokrino batzuk eta horiekin erlazioa duten egiturak	0,0	0,0	0,0	0,0	0,0	0,0
C76	GAIZKI DEFINITUTAKO BESTE LOKALIZAZIO BATZUK	0,7	0,6	0,3	0,3	0,4	43,0
C77	GURUIN LINFATIKOAK	12,7	11,0	11,6	9,7	11,5	9,1
C80	LOKALIZAZIO PRIMARIO EZEZAGUNA	20,6	16,2	17,9	13,9	20,2	14,9
C00-C80	LOKALIZAZIO GUZTIAK	605,7	493,1	618,7	481,5	686,0	523,6

TGd: Tasa gordina x 100.000 biztanle

EET: Europako populazioarekin estandarizatutako tasa x 100.000 biztanle

5b taula. INTZIDENTZIA TASAK LOKALIZAZIOAREN ETA LURRALDE HISTORIKOAREN ARABERA
EMAKUMEAK EAE - 2005

Lokalizazioa		ARABA		GIPUZKOA		BIZKAIA	
		TGd	EET	TGd	EET	TGd	EET
C00-C14	EZPAINA, AHO BARRUNBEA ETA FARINGEA						
00	Ezpaina	1,3	0,6	1,7	0,8	1,2	0,6
01	Mihiaren oinaldea	0,0	0,0	0,6	0,5	0,0	0,0
02	Mihiaren beste atal batzuk, zehaztu gabe	1,3	1,3	0,9	0,5	1,5	0,8
03	Oiak	4,0	3,1	0,6	0,4	1,0	0,7
04	Ahoaren azpialdea	0,0	0,0	0,3	0,3	0,9	0,4
05	Ahosabaia	0,7	0,6	0,6	0,4	0,3	0,4
06	Ahoaren beste atal batzuk, zehaztu gabe	0,0	0,0	0,3	0,1	0,9	0,6
07	Parotida guruina	1,3	0,8	1,4	0,9	0,7	0,4
08	Beste listu-guruin nagusi batzuk, zehaztu gabe	0,0	0,0	0,6	0,5	0,2	0,2
09	Amigdala	1,3	0,1	0,3	0,1	0,9	0,7
10	Orofaringea	0,0	0,0	0,3	0,3	0,0	0,0
11	Nasofaringea	1,3	0,8	0,9	0,8	1,2	0,8
12	Sino piriformea	1,3	1,3	0,0	0,0	0,0	0,0
13	Hipofaringea	0,0	0,0	0,6	0,6	0,2	0,2
14	Beste lok. batzuk eta gaizki definitutako ezpain eta aho-barrunbeoak	0,7	0,2	0,9	0,9	0,9	0,7
C15-C26	DIGESTIO APARATUA						
15	Esofagoa	0,0	0,0	3,4	2,4	1,9	1,0
16	Urdaila	27,0	17,8	15,2	7,6	13,5	8,0
17	Heste meharra	1,3	1,2	1,7	0,9	2,4	1,5
18	Kolona	24,4	15,5	36,2	22,3	40,2	23,4
19	Lotura ondestesigmoidea	6,6	3,9	3,2	1,8	6,0	3,5
20	Ondestea	9,9	7,8	9,8	5,3	11,5	6,6
21	Uzkia eta uzki-bidea	0,7	0,3	0,6	0,3	0,7	0,4
22	Gibela eta behazun-bide intrahepatikoak	3,3	2,3	10,3	6,3	8,0	4,3
23	Behazuna	9,9	5,7	3,7	1,9	4,3	2,4
24	Behazun bidearen beste atal batzuk, zehaztu gabe	4,0	2,4	0,9	0,3	4,6	2,5
25	Pankrea	12,5	8,3	13,5	7,6	13,2	6,6
26	Beste lok. batzuk eta gaizki definitutako digestio-aparatukoak	1,3	0,8	0,9	0,3	1,4	0,6
C30-C39	ARNAS APARATUA						
30	Sudur-hobia & erdiko belarria	0,0	0,0	0,9	0,5	0,2	0,1
31	Sinu osagarriak	0,0	0,0	0,3	0,1	0,3	0,1
32	Laringea	1,3	1,2	2,0	1,9	1,4	0,8
33	Trakea	0,0	0,0	0,0	0,0	0,2	0,1
34	Bronkioak eta birrikak	13,2	8,8	17,5	13,2	18,0	12,5
37	Timoa	0,0	0,0	0,6	0,5	0,0	0,0
38	Bihotza, mediastinoa eta pleura	1,3	1,23	0,6	0,4	1,4	0,9
39	Beste lok. batzuk eta gaizki definitutako arnas-aparatukoak	0,0	0,0	0,0	0,0	0,2	0,3
C40-C41	HEZURRAK, ARTIKULAZIOAK ETA ART. KARTILAGOAK						
40	Hezurak, artik. eta gorputz-adarretako kartilagoak	1,3	1,9	0,3	0,3	0,3	0,2
41	Hezurak, artik. eta beste atal batzuetako kartilagoak eta zehaztu gabeak	0,0	0,0	0,6	0,8	0,5	0,2

Lokalizazioa		ARABA		GIPUZKOA		BIZKAIA	
		TGd	EET	TGd	EET	TGd	EET
C42	SIST. HEMATOPOIETIKOA ETA ERRETIKULU ENDOTELIALA	24,4	18,5	16,9	11,2	24,5	15,5
C44	AZALA	15,2	12,6	18,2	14,6	12,3	8,8
C47	NERBIO PERIFERIKOAK ETA NERBIO SIST. AUTONOMOA	0,0	0,0	0,0	0,0	0,2	0,2
C48	PERITONEOA ETA PERITONEO ATZEA	0,0	0,0	2,0	1,9	1,2	0,8
C49	EHUN KONEKTIBO SUB. ETA BESTELAKO EHUN BIGUNAK	2,0	1,7	2,0	1,3	2,9	1,9
C50	BULARRA	108,8	86,2	101,1	79,7	113,5	84,5
C51-C58	EMAKUMEEN UGALTZE APARATUA						
51	Bulba	2,6	1,4	3,7	2,0	1,9	1,1
52	Bagina	0,0	0,0	0,3	0,1	0,3	0,5
53	Umetoki-lepoa	6,6	5,8	7,2	6,0	8,2	6,5
54	Umetoki-gorputza	21,8	16,7	27,9	21,8	24,3	17,2
55	Umetokia & SAI	0,7	0,2	1,2	0,6	1,0	0,6
56	Obulutegia	14,5	12,0	12,1	8,9	19,5	14,5
57	Emakumeen beste ugaltze-organo batzuk eta zehaztu gabeak	1,3	0,9	0,6	0,4	1,2	0,7
58	Plazenta	0,0	0,0	0,0	0,0	0,0	0,0
C64-C68	GERNU APARATUA						
64	Giltzurruna	13,2	10,1	10,3	7,1	9,1	5,9
65	Giltzurrun-pelbisa	1,3	1,0	0,9	0,3	0,2	0,2
66	Ureterra	0,7	0,2	0,6	0,5	0,2	0,1
67	Gernu-maskuria	6,6	3,6	7,5	4,3	9,9	5,4
68	Beste gernu-organo batzuk eta zehaztu gabeak	0,0	0,0	0,0	0,0	0,2	0,1
C69-C72	BEGIA, GARUNA ETA NSZko BESTELAKOAK						
69	Begiak eta atxikitakoak	0,7	0,6	0,6	0,7	0,9	0,7
70	Meningeak	0,7	0,6	0,0	0,0	0,3	0,1
71	Garuna	5,3	4,4	11,2	9,0	9,2	6,6
72	Bizkarrezur-muina, nerbio kraniala eta NSZko beste atal batzuk	0,0	0,0	0,0	0,0	0,3	0,2
C73-C75	TIROIDE ETA BESTE GURUIN ENDOKRINO BATZUK						
73	Guruin tiroidea	9,9	7,7	10,6	10,1	8,4	7,2
74	Guruin suprarrenalala	0,7	0,2	0,3	0,3	0,3	0,4
75	Beste guruin endokrino batzuk eta horiekin erlazioa duten egiturak	0,0	0,0	0,0	0,0	0,5	0,6
C76	GAIZKI DEFINITUTAKO BESTE LOKALIZAZIO BATZUK	1,3	0,5	0,3	0,1	0,7	0,6
C77	GURUIN LINFATIKOAK	6,6	6,5	15,8	11,8	12,8	9,3
C80	LOKALIZAZIO PRIMARIO EZEZAGUNA	11,2	6,3	9,2	4,4	12,5	6,9
C00-C80	LOKALIZAZIO GUZTIAK	387,0	286,6	391,9	278,3	416,3	279,4

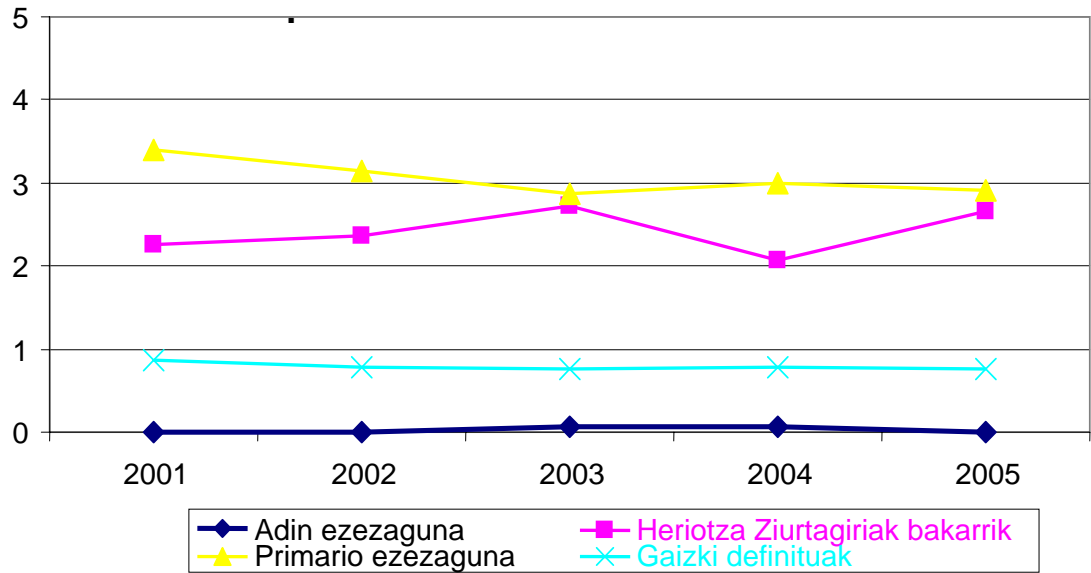
TGd: Tasa gordina x 100.000 biztanle

EET: Europako populazioarekin estandarizatutako tasa x 100.000 biztanle

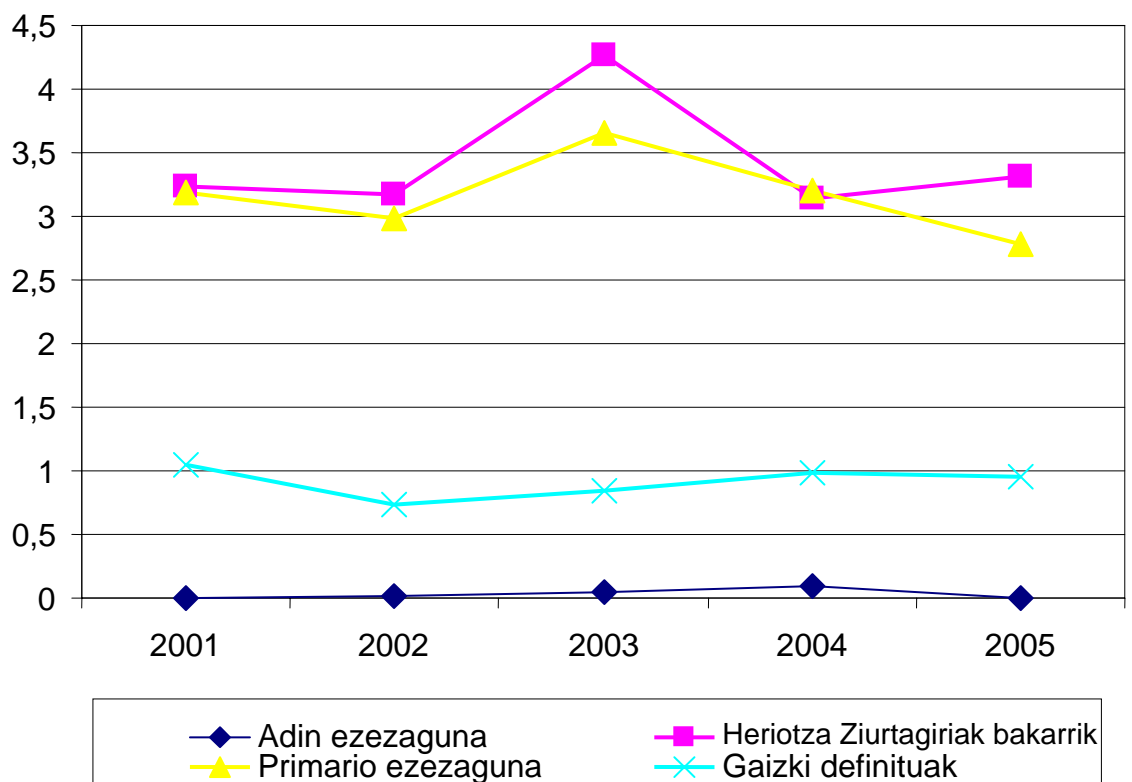
6. taula. KASUEN BANAKETA, TALDEKATUTAKO MOTA HISTOLOGIKOAREN ARABERA
EAE - 2005

CIE-0		Kop.	%
800	Neoplasiak	1.157	10,39
801 - 804	Neoplasia epitelialak, BZG	601	5,39
805 - 808	Zelula ezkatatsuen neoplasiak, BZG	1.156	10,38
812 - 813	Trantsizioko zelulen papilomak eta kartzinomak	543	4,87
814 - 838	Adenomak eta adenokartzinomak	4.607	41,36
839 - 849	Larruazaleko anexuetako neo.ak eta neo. mukoepidemoideo, kistiko, muzinoso eta serosoak	336	3,02
850 - 854	Neoplasia duktalak eta lobularrak	1.113	9,99
855 - 858	Zelula azinosoen eta epitelial konplexuen neoplasiak eta timokoak	34	0,31
859-867	Gonadetako neoplasia espezializatuak	2	0,02
868-871	Paragangliomak eta neoplasia glomikoak	1	0,01
872 - 879	Nebusak eta melanomak	232	2,08
880 - 905	Sarkomak, ehun bigunetako neoplasiak eta beste batzuk	170	1,53
906 - 910	Zelula germinal eta trofoblastikoen neoplasiak	111	1,00
912 - 916	Odol-hodietako tumoreak	23	0,21
918 - 924	Hezurreko neoplasiak eta neoplasia kondromatosoak	14	0,13
925	Zelula erraldoien neoplasiak	0	0,00
935-937	Hainbat tumore	6	0,05
938 - 948	Gliomak	150	1,35
949-952	Neoplasia neuro-epiteliomatosoak	7	0,06
953	Meningiomak	4	0,04
954-957	Nerbio-zorroetako tumoreak	2	0,02
958	Zelula granulosoaren tumoreak eta ehun bigunetako sarkoma albeolarrak	0	0,00
959 - 972	Linfoma hodgkinianoak eta ez-hodgkinianoak	355	3,19
973 - 976	Zelula plasmatico eta immunougalkorren tumoreak	131	1,18
980 - 994	Leuzemiak	250	2,24
995 - 996	Trastorno mielougalkor kronikoak	52	0,47
997 - 998	Beste trastorno hematologiko batzuk & Sindrome mielodisplasiakoak	83	0,75
800 - 994	GUZTIRA	11.140	100,00

1. Grafikoa. Kalitate-adierazleak Gizonak 2001-2005

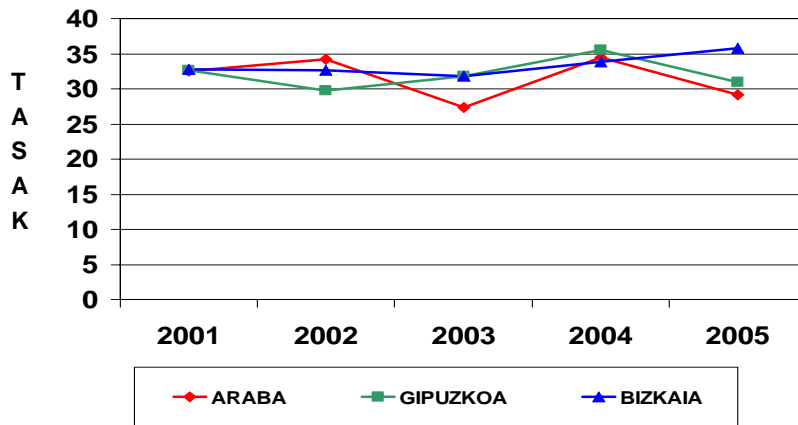


Emakumeak 2001-2005



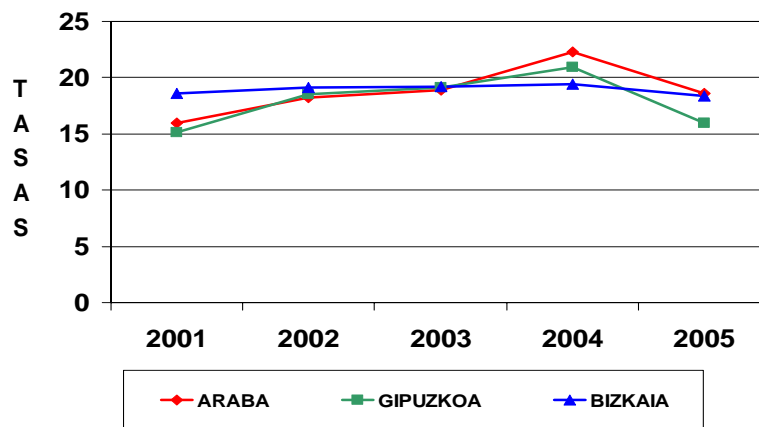
2a Grafikoa.

**Koloneko minbiziaren tasen* bilakaera,
(bi sexuak) EAE 2001-2005**



* Europako biztanleriara egokituta 100.000 biztanle bakoitzeko

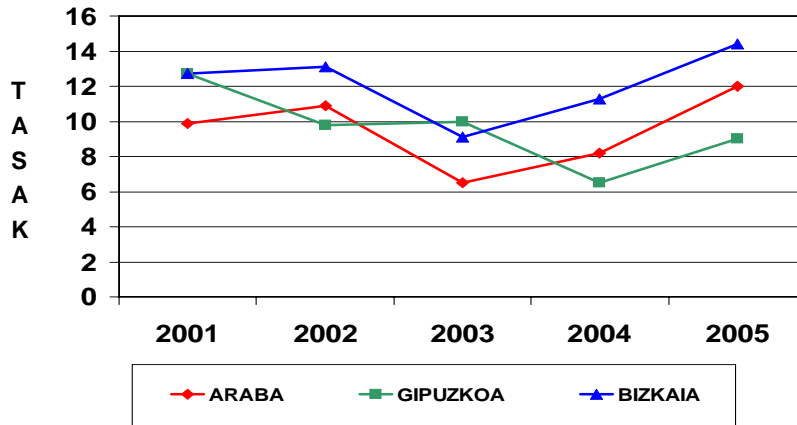
**Ondeste-sigma minbiziaren tasen* bilakaera,
(C19 – C20) (bi sexuak), EAE 2001-2005**



* Europako biztanleriara egokituta 100.000 biztanle bakoitzeko

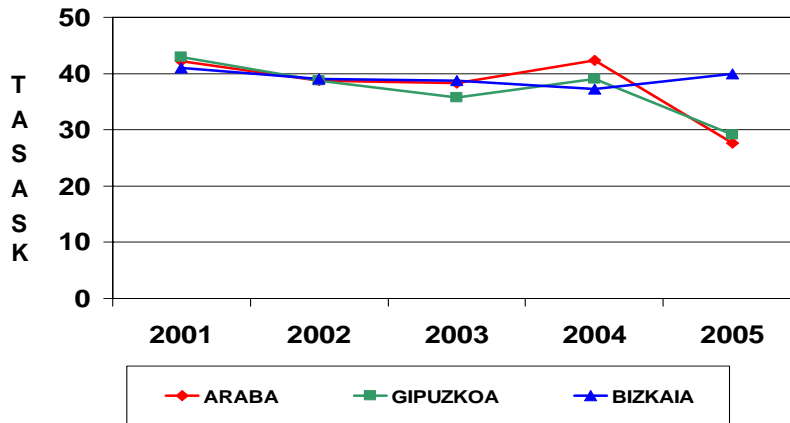
2b Grafikoa.

Obulutegiko minbiziaren tasen* bilakaera EAE 2001-2005



* Europako biztanleriara egokituta 100.000 biztante bakoitzeko.

Maskuriko minbiziaren tasen* bilakaera (gizonak), EAE 2001-2005



* Europako biztanleriara egokituta 100.000 biztanle bakoitzeko.