



**OSASUN ETA KONTSUMO**

**SAILA**

Kalitate, Ikerketa eta Berrikuntzako  
Sailburuordetza  
*Ezagutzaren Gestio eta Ebaluazioko  
Zuzendaritza*

**DEPARTAMENTO DE SANIDAD  
Y CONSUMO**

Viceconsejería de Calidad, Investigación  
e Innovación Sanitaria  
*Dirección de Gestión del Conocimiento y  
Evaluación*

**RESUMEN DE LA INCIDENCIA DEL CÁNCER EN LA  
COMUNIDAD AUTÓNOMA DEL PAÍS VASCO  
2005**

**Servicio de Registros e Información Sanitaria  
Dirección de Gestión del Conocimiento y Evaluación  
Departamento de Sanidad  
Ruth Martinez y M Isabel Izarzugaza**

**- Noviembre 2009 -**

## NOTAS PARA EL INFORME DEL AÑO 2005

Desde el año 1986 en que se creó el Registro de Cáncer de Euskadi, de base poblacional, se han realizado informes de la incidencia del cáncer en la CAPV, en su conjunto y también en las diferentes localizaciones anatómicas contempladas en la Clasificación Internacional de Enfermedades para Oncología (v2 y v3).

El método de recogida de datos no ha variado con respecto a los últimos años ([www.osasun.ejgv.euskadi.net](http://www.osasun.ejgv.euskadi.net)) y la información que se presenta a continuación se considera provisional, como siempre, ya que al ser un registro “vivo” es susceptible de presentar modificaciones con posterioridad a la presentación de estos datos.

Se puede observar en primer lugar los indicadores de calidad básicos en la tabla 1, similares a los del último informe. Este año la edad se ha conocido en todos los casos. Todos los indicadores excepto la proporción de casos con “primario desconocido” son algo peores en las mujeres. La evolución de estos indicadores básicos de calidad se presentan en el gráfico 1.

En la tabla 2 se presenta el número absoluto y relativo de los casos en cada una de las localizaciones y sexo en la CAPV. Y en la tabla 3 las localizaciones más frecuentes este año en donde hay que destacar que el cáncer de pulmón aparece por primera vez en las mujeres y desaparece el cáncer de estómago.

En la tabla 4 se encuentran las tasas de incidencia de cáncer en la CAPV y en cada uno de los sexos. Tanto en los hombres como en las mujeres se aprecia una disminución de las tasas, que no son explicables de momento por lo que habrá que ver la evolución además de revisar de nuevo los circuitos de recogida de casos. El cáncer de pulmón, sin embargo, continua aumentando en

los hombres y en las mujeres. En las tablas 5a y 5b se pueden observar las tasas por localizaciones en cada territorio histórico (TH) y sexo. Las variaciones de los TH son llamativas y una muestra de ello se puede observar en los gráficos 2a y 2b.

La distribución por grupos morfológicos de los tumores malignos diagnosticados en el año 2005 se encuentran en la tabla 6.

La población utilizada para el cálculo de las tasas es la estimada entre periodos intercensales, como en otras ocasiones. Para poder comparar todo el periodo 2001-2005 con el año próximo sería conveniente calcular las tasas con las poblaciones ya definidas en el IVE/EUSTAT.

Si se necesita cualquier información mas detallada con respecto a otras de las variables recogidas por el registro de cáncer, como por ejemplo la distribución por grupos de edad, la extensión en el momento del diagnóstico, la mejor base de diagnóstico, etc. se pueden solicitar a Ruth Martinez en el teléfono 945-019236 ó a M Isabel Izarzugaza, responsable del Registro en el teléfono 945-019235.

Tabla 1. INDICADORES (%) DE CALIDAD. CAPV - 2005

	HOMBRES	MUJERES	AMBOS SEXOS
Verificación histológica	81,31	80,88	81,14
Verificación citológica	7,36	7,08	7,25
Edad desconocida	0,00	0,00	0,00
Casos SCD*	2,65	3,32	2,92
Primario desconocido	2,92	2,78	2,89
Mal definidos **	0,75	0,96	0,83

\* Solo Certificado de Defunción

\*\* Topografía: C14, C26, C39, C57, C63, C68, C76.

Tabla 2. DISTRIBUCIÓN DEL NÚMERO DE CASOS POR LOCALIZACIÓN Y SEXO  
CAPV - 2005

Localización		HOMBRES		MUJERES		AMBOS SEXOS	
		Nº	%	Nº	%	Nº	%
<b>C00-C14</b>	<b>LABIO, CAVIDAD ORAL Y FARINGE</b>	<b>333</b>	<b>4,9</b>	<b>111</b>	<b>2,5</b>	<b>444</b>	<b>4,0</b>
00	Labio	41	0,6	15	0,3	56	0,5
01	Base de la lengua	22	0,3	2	0,0	24	0,2
02	Otras partes no especificadas de la lengua	29	0,4	14	0,3	43	0,4
03	Encías	4	0,1	14	0,3	18	0,2
04	Suelo de la boca	29	0,4	6	0,1	35	0,3
05	Paladar	19	0,3	5	0,1	24	0,2
06	Otras partes y no especificadas de la boca	17	0,3	6	0,1	23	0,2
07	Glándula parótida	10	0,1	11	0,3	21	0,2
08	Otras glándulas salivales mayores y no especificadas	6	0,1	3	0,1	9	0,1
09	Amígdala	25	0,4	8	0,2	33	0,3
10	Orofaringe	24	0,4	1	0,0	25	0,2
11	Nasofaringe	19	0,3	12	0,3	31	0,3
12	Seno piriforme	37	0,5	2	0,0	39	0,4
13	Hipofaringe	24	0,4	3	0,1	27	0,2
14	Otras loc. y las mal definidas de labio, cavidad	27	0,4	9	0,2	36	0,3
<b>C15-C26</b>	<b>APARATO DIGESTIVO</b>	<b>1.923</b>	<b>28,5</b>	<b>1.128</b>	<b>25,7</b>	<b>3.051</b>	<b>27,4</b>
15	Esófago	124	1,8	23	0,5	147	1,3
16	Estómago	340	5,0	173	3,9	513	4,6
17	Intestino delgado	14	0,2	22	0,5	36	0,3
18	Colon	662	9,8	398	9,1	1.060	9,5
19	Unión rectosigmoidea	113	1,7	56	1,3	169	1,5
20	Recto	259	3,8	116	2,6	375	3,4
21	Año y conducto anal	6	0,1	7	0,2	13	0,1
22	Hígado y conductos biliares intrahepáticos	187	2,8	88	2,0	275	2,5
23	Vesícula biliar	15	0,2	53	1,2	68	0,6
24	Otras partes y no especificadas del tracto biliar	53	0,8	36	0,8	89	0,8
25	Páncreas	138	2,0	143	3,3	281	2,5
26	Otras loc. y las mal definidas del ap. digestivo	12	0,2	13	0,3	25	0,2
<b>C30-C39</b>	<b>APARATO RESPIRATORIO</b>	<b>1.262</b>	<b>18,7</b>	<b>226</b>	<b>5,2</b>	<b>1.488</b>	<b>13,4</b>
30	Fosa nasal & oído medio	10	0,1	4	0,1	14	0,1
31	Senos accesorios	6	0,1	3	0,1	9	0,1
32	Laringe	216	3,2	17	0,4	233	2,1
33	Tráquea	3	0,0	1	0,0	4	0,0
34	Bronquios y pulmón	997	14,8	186	4,2	1.183	10,6
37	Timo	4	0,1	2	0,0	6	0,1
38	Corazón, mediastino y pleura	26	0,4	12	0,3	38	0,3
39	Otras loc. y las mal definidas del ap. respiratorio	0	0,0	1	0,0	1	0,0
<b>C40-C41</b>	<b>HUESOS, ARTICULACIONES Y CARTÍLAGOS ART.</b>	<b>13</b>	<b>0,2</b>	<b>10</b>	<b>0,2</b>	<b>23</b>	<b>0,1</b>
40	Huesos, artic. y cartílagos de extremidades	6	0,1	5	0,1	11	0,1
41	Huesos, artic. y cartílagos de otras partes y no espec.	7	0,1	5	0,1	12	0,1

Localización		HOMBRES		MUJERES		AMBOS SEXOS	
		Nº	%	Nº	%	Nº	%
<b>C42</b>	<b>SIST. HEMATOPOYÉTICO Y RETÍCULO ENDOTELIAL</b>	<b>295</b>	<b>4,4</b>	<b>239</b>	<b>5,5</b>	<b>534</b>	<b>4,8</b>
<b>C44</b>	<b>PIEL</b>	<b>118</b>	<b>1,7</b>	<b>158</b>	<b>3,6</b>	<b>276</b>	<b>2,5</b>
<b>C47</b>	<b>NERVIOS PERIFÉRICOS Y SIST. NERVIOSO AUTÓNOMO</b>	<b>2</b>	<b>0,0</b>	<b>1</b>	<b>0,0</b>	<b>3</b>	<b>0,0</b>
<b>C48</b>	<b>PERITONEO Y RETROPERITONEO</b>	<b>6</b>	<b>0,1</b>	<b>14</b>	<b>0,3</b>	<b>20</b>	<b>0,2</b>
<b>C49</b>	<b>TJ. CONJUNT. SUB. Y OTROS TJ. BLANDOS</b>	<b>50</b>	<b>0,7</b>	<b>27</b>	<b>0,6</b>	<b>77</b>	<b>0,7</b>
<b>C50</b>	<b>MAMA</b>	<b>18</b>	<b>0,3</b>	<b>1.180</b>	<b>26,9</b>	<b>1.198</b>	<b>10,8</b>
<b>C51-C58</b>	<b>APARATO GENITAL FEMENINO</b>	<b>0</b>	<b>0,0</b>	<b>586</b>	<b>13,4</b>	<b>586</b>	<b>5,3</b>
51	Vulva		0,0	28	0,6	28	0,3
52	Vagina		0,0	3	0,1	3	0,0
53	Cuello del útero		0,0	83	1,9	83	0,7
54	Cuerpo del útero		0,0	272	6,2	272	2,4
55	Útero & SAI		0,0	11	0,3	11	0,1
56	Ovario		0,0	178	4,1	178	1,6
57	Otros órg. genit. fem. y no especificados		0,0	11	0,3	11	0,1
58	Placenta		0,0	0	0,0	0	0,0
<b>C60-C63</b>	<b>APARATO GENITAL MASCULINO</b>	<b>1.535</b>	<b>22,7</b>	<b>0</b>	<b>0,0</b>	<b>1.535</b>	<b>13,8</b>
60	Pene	19	0,3		0,0	19	0,2
61	Glándula prostática	1.456	21,5		0,0	1.456	13,1
62	Testículo	57	0,8		0,0	57	0,5
63	Otros órg. genit. masc. y no especificados	3	0,0		0,0	3	0,0
<b>C64-C68</b>	<b>APARATO URINARIO</b>	<b>712</b>	<b>10,5</b>	<b>214</b>	<b>4,9</b>	<b>926</b>	<b>8,3</b>
64	Riñón	210	3,1	109	2,5	319	2,9
65	Pelvis renal	15	0,2	6	0,1	21	0,2
66	Uréter	11	0,2	4	0,1	15	0,1
67	Vejiga urinaria	471	7,0	94	2,1	565	5,1
68	Otros órg. urinarios y no especificados	5	0,1	1	0,0	6	0,1
<b>C69-C72</b>	<b>OJO, ENCÉFALO Y OTROS SNC</b>	<b>119</b>	<b>1,8</b>	<b>114</b>	<b>2,6</b>	<b>233</b>	<b>2,1</b>
69	Ojos y anexos	9	0,1	8	0,2	17	0,2
70	Meninges	1	0,0	3	0,1	4	0,0
71	Encéfalo	104	1,5	101	2,3	205	1,8
72	Médula espinal, nerv. craneales y otras p. del SNC	5	0,1	2	0,0	7	0,1
<b>C73-C75</b>	<b>TIROIDES Y OTRAS GL. ENDOCRINAS</b>	<b>44</b>	<b>0,7</b>	<b>108</b>	<b>2,5</b>	<b>152</b>	<b>1,4</b>
73	Glándula tiroides	42	0,6	101	2,3	143	1,3
74	Glándula suprarrenal	2	0,0	4	0,1	6	0,1
75	Otras glándulas endocr. y estructuras relacionadas	0	0,0	3	0,1	3	0,0
<b>C76</b>	<b>OTRAS LOCALIZACIONES MAL DEFINIDAS</b>	<b>4</b>	<b>0,1</b>	<b>7</b>	<b>0,2</b>	<b>11</b>	<b>0,1</b>
<b>C77</b>	<b>GANGLIOS LINFÁTICOS</b>	<b>121</b>	<b>1,8</b>	<b>140</b>	<b>3,2</b>	<b>261</b>	<b>2,3</b>
<b>C80</b>	<b>LOCALIZACIÓN PRIMARIA DESCONOCIDA</b>	<b>202</b>	<b>3,0</b>	<b>122</b>	<b>2,8</b>	<b>324</b>	<b>2,9</b>
<b>C00-C80</b>	<b>TODAS LAS LOCALIZACIONES</b>	<b>6.757</b>	<b>100</b>	<b>4.385</b>	<b>100</b>	<b>11.142</b>	<b>100</b>

Tabla 3. LOCALIZACIONES MÁS FRECUENTES POR SEXO  
CAPV - 2005

**HOMBRES**

%	
21,60	PRÓSTATA
15,30	COLON-RECTO (C18-C20)
14,70	PULMON
7,06	VEJIGA
5,03	ESTÓMAGO

**MUJERES**

	%	
1º	MAMA	26,88
2º	COLON-RECTO (C18-C20)	13,09
3º	CUERPO DE ÚTERO	6,21
4º	SISTEMA HEMATOPOYÉTICO	5,46
5º	PULMON	4,23

Tabla 4. TASAS DE INCIDENCIA POR LOCALIZACIÓN Y SEXO  
CAPV - 2005

Localización		HOMBRES		MUJERES		AMBOS SEXOS	
		T.B.	T.E.E.	T.B.	T.E.E.	T.B.	T.E.E.
<b>C00-C14</b>	<b>LABIO, CAVIDAD ORAL Y FARINGE</b>						
00	Labio	4,0	2,9	1,4	0,6	2,6	1,7
01	Base de la lengua	2,1	1,8	0,2	0,2	1,1	1,0
02	Otras partes no especificadas de la lengua	2,8	2,3	1,3	0,8	2,0	1,5
03	Encías	0,4	0,3	1,3	0,9	0,9	0,6
04	Suelo de la boca	2,8	2,4	0,6	0,3	1,7	1,3
05	Paladar	1,8	1,6	0,5	0,4	1,1	1,0
06	Otras partes y no especificadas de la boca	1,6	1,3	0,6	0,4	1,1	0,8
07	Glándula parótida	1,0	0,7	1,0	0,6	1,0	0,7
08	Otras glándulas salivales mayores y no especificadas	0,6	0,4	0,3	0,3	0,4	0,3
09	Amígdala	2,4	2,0	0,7	0,6	1,6	1,3
10	Orofaringe	2,3	1,9	0,1	0,1	1,2	1,0
11	Nasofaringe	1,8	1,6	1,1	0,8	1,5	1,2
12	Seno piriforme	3,6	3,1	0,2	0,2	1,8	1,6
13	Hipofaringe	2,3	2,1	0,3	0,3	1,3	1,1
14	Otras loc. y las mal definidas de labio, cavidad	2,6	2,2	0,8	0,7	1,7	1,4
<b>C15-C26</b>	<b>APARATO DIGESTIVO</b>						
15	Esófago	12,0	10,0	2,1	1,3	6,9	5,4
16	Estómago	32,8	24,8	16,0	9,1	24,2	16,2
17	Intestino delgado	1,4	1,1	2,0	1,3	1,7	1,2
18	Colon	63,9	47,1	36,7	22,0	50,0	33,1
19	Unión rectosigmoidea	10,9	8,3	5,2	3,0	8,0	5,4
20	Recto	25,0	19,3	10,7	6,3	17,7	12,2
21	Año y conducto anal	0,6	0,5	0,7	0,4	0,6	0,4
22	Hígado y conductos biliares intrahepáticos	18,1	14,0	8,1	4,7	13,0	9,1
23	Vesícula biliar	1,5	1,0	4,9	2,7	3,2	1,9
24	Otras partes y no especificadas del tracto biliar	5,1	3,6	3,3	1,7	4,2	2,5
25	Páncreas	13,3	10,0	13,2	7,2	13,3	8,5
26	Otras loc. y las mal definidas del ap. digestivo	1,2	0,8	1,2	0,5	1,2	0,7
<b>C30-C39</b>	<b>APARATO RESPIRATORIO</b>						
30	Fosa nasal & oído medio	1,0	0,8	0,4	0,2	0,7	0,5
31	Senos accesorios	0,6	0,5	0,3	0,1	0,4	0,3
32	Laringe	20,9	17,4	1,6	1,2	11,0	8,9
33	Tráquea	0,3	0,2	0,1	0,1	0,2	0,2
34	Bronquios y pulmón	96,3	75,1	17,2	12,3	55,8	40,7
37	Timo	0,4	0,3	0,2	0,2	0,3	0,2
38	Corazón, mediastino y pleura	2,5	2,1	1,1	0,8	1,8	1,4
39	Otras loc. y las mal definidas del ap. respiratorio	0,0	0,0	0,1	0,2	0,1	0,1
<b>C40-C41</b>	<b>HUESOS, ARTICULACIONES Y CARTÍLAGOS ART.</b>						
40	Huesos, artic. y cartílagos de extremidades	0,6	0,6	0,5	0,5	0,5	0,6
41	Huesos, artic. y cartílagos de otras partes y no espec.	0,7	0,5	0,5	0,4	0,6	0,4



Localización		HOMBRES		MUJERES		AMBOS SEXOS	
		T.B.	T.E.E.	T.B.	T.E.E.	T.B.	T.E.E.
<b>C42</b>	<b>SIST. HEMATOPOYÉTICO Y RETÍCULO ENDOTELIAL</b>	<b>28,5</b>	<b>22,2</b>	<b>22,0</b>	<b>14,6</b>	<b>25,2</b>	<b>17,9</b>
<b>C44</b>	<b>PIEL</b>	<b>11,4</b>	<b>9,2</b>	<b>14,6</b>	<b>11,2</b>	<b>13,0</b>	<b>10,0</b>
<b>C47</b>	<b>NERVIOS PERIFÉRICOS Y SIST. NERVIOSO AUTÓNOMO</b>	<b>0,2</b>	<b>0,2</b>	<b>0,1</b>	<b>0,1</b>	<b>0,1</b>	<b>0,2</b>
<b>C48</b>	<b>PERITONEO Y RETROPERITONEO</b>	<b>0,6</b>	<b>0,5</b>	<b>1,3</b>	<b>1,1</b>	<b>0,9</b>	<b>0,8</b>
<b>C49</b>	<b>TJ. CONJUNT. SUB. Y OTROS TJ. BLANDOS</b>	<b>4,8</b>	<b>4,1</b>	<b>2,5</b>	<b>1,7</b>	<b>3,6</b>	<b>2,8</b>
<b>C50</b>	<b>MAMA</b>	<b>1,7</b>	<b>1,3</b>	<b>108,8</b>	<b>83,1</b>	<b>56,5</b>	<b>44,3</b>
<b>C51-C58</b>	<b>APARATO GENITAL FEMENINO</b>						
51	Vulva			2,6	1,4	1,3	0,8
52	Vagina			0,3	0,3	0,1	0,2
53	Cuello del útero			7,7	6,2	3,9	3,2
54	Cuerpo del útero			25,1	18,6	12,8	9,8
55	Útero & SAI			1,0	0,5	0,5	0,3
56	Ovario			16,4	12,4	8,4	6,5
57	Otros órg. genit. fem. y no especificados			1,0	0,6	0,5	0,4
58	Placenta			0,0	0,0	0,0	0,0
<b>C60-C63</b>	<b>APARATO GENITAL MASCULINO</b>						
60	Pene	1,8	1,4			0,9	0,6
61	Glándula prostática	140,6	106,3			68,7	47,8
62	Testículo	5,5	4,8			2,7	2,4
63	Otros órg. genit. masc. y no especificados	0,3	0,2			0,1	0,1
<b>C64-C68</b>	<b>APARATO URINARIO</b>						
64	Riñón	20,3	16,0	10,5	6,9	15,1	11,1
65	Pelvis renal	1,5	1,1	0,6	0,3	1,0	0,7
66	Uréter	1,1	0,8	0,4	0,2	0,7	0,4
67	Vejiga urinaria	45,5	34,0	8,7	4,8	26,7	17,7
68	Otros órg. urinarios y no especificados	0,5	0,4	0,1	0,0	0,3	0,2
<b>C69-C72</b>	<b>OJO, ENCÉFALO Y OTROS SNC</b>						
69	Ojos y anexos	0,9	0,8	0,7	0,7	0,8	0,8
70	Meninges	0,1	0,1	0,3	0,2	0,2	0,1
71	Encéfalo	10,0	8,6	9,3	7,1	9,7	7,8
72	Médula espinal, nerv. craneales y otras p. del SNC	0,5	0,5	0,2	0,1	0,3	0,3
<b>C73-C75</b>	<b>TIROIDES Y OTRAS GL. ENDOCRINAS</b>						
73	Glándula tiroides	4,1	3,6	9,3	8,2	6,8	5,9
74	Glándula suprarrenal	0,2	0,2	0,4	0,3	0,3	0,3
75	Otras glándulas endocr. y estructuras relacionadas	0,0	0,0	0,3	0,3	0,1	0,2
<b>C76</b>	<b>OTRAS LOCALIZACIONES MAL DEFINIDAS</b>	<b>0,4</b>	<b>0,4</b>	<b>0,7</b>	<b>0,4</b>	<b>0,5</b>	<b>0,4</b>
<b>C77</b>	<b>GANGLIOS LINFÁTICOS</b>	<b>11,7</b>	<b>9,6</b>	<b>12,9</b>	<b>9,7</b>	<b>12,3</b>	<b>9,7</b>
<b>C80</b>	<b>LOCALIZACIÓN PRIMARIA DESCONOCIDA</b>	<b>19,5</b>	<b>14,8</b>	<b>11,3</b>	<b>6,0</b>	<b>15,3</b>	<b>9,9</b>
<b>C00-C80</b>	<b>TODAS LAS LOCALIZACIONES</b>	<b>652,5</b>	<b>505,5</b>	<b>404,4</b>	<b>280,0</b>	<b>525,6</b>	<b>379,4</b>

T.B.: Tasa bruta x 100.000 habitantes

T.E.E.: Tasa estandarizada con la población europea x 100.000 habitantes

**Tabla 5a. TASAS DE INCIDENCIA POR LOCALIZACIÓN Y TERRITORIO HISTÓRICO  
HOMBRES CAPV - 2005**

Localización		ÁLAVA		GIPUZKOA		BIZKAIA	
		T.B.	T.E.E.	T.B.	T.E.E.	T.B.	T.E.E.
<b>C00-C14</b>	<b>LABIO, CAVIDAD ORAL Y FARINGE</b>						
00	Labio	4,0	2,8	3,0	2,2	4,6	3,3
01	Base de la lengua	1,3	1,2	2,1	1,6	2,4	2,1
02	Otras partes no especificadas de la lengua	3,3	3,0	2,7	2,2	2,7	2,1
03	Encías	0,0	0,0	0,0	0,0	0,7	0,6
04	Suelo de la boca	0,7	0,6	0,9	0,7	4,6	3,9
05	Paladar	1,3	1,3	1,5	1,4	2,2	1,9
06	Otras partes y no especificadas de la boca	0,0	0,0	3,0	2,4	1,3	1,0
07	Glándula parótida	0,0	0,0	0,6	0,4	1,5	1,1
08	Otras glándulas salivales mayores y no especificadas	0,7	0,5	0,6	0,5	0,6	0,3
09	Amígdala	2,7	2,3	1,8	1,5	2,7	2,2
10	Orofaringe	1,3	1,1	2,1	1,8	2,7	2,2
11	Nasofaringe	2,0	1,8	2,4	2,1	1,5	1,2
12	Seno piriforme	3,3	2,8	3,0	2,7	4,0	3,4
13	Hipofaringe	1,3	1,1	3,3	3,0	2,0	1,8
14	Otras loc. y las mal definidas de labio, cavidad	0,7	0,5	4,2	3,5	2,2	1,8
<b>C15-C26</b>	<b>APARATO DIGESTIVO</b>						
15	Esófago	8,0	7,2	11,6	9,7	13,3	10,8
16	Estómago	37,9	31,1	29,2	21,7	33,7	24,9
17	Intestino delgado	2,7	2,2	0,9	0,8	1,3	1,0
18	Colon	58,6	45,0	56,3	42,2	70,1	50,6
19	Unión rectosigmoidea	10,0	8,3	8,9	7,4	12,4	9,0
20	Recto	21,3	12,9	24,7	19,3	26,2	19,6
21	Año y conducto anal	0,0	0,0	0,0	0,0	1,1	0,9
22	Hígado y conductos biliares intrahepáticos	14,6	11,6	15,8	12,4	20,4	15,6
23	Vesícula biliar	2,0	1,4	0,9	0,7	1,6	1,1
24	Otras partes y no especificadas del tracto biliar	4,0	3,2	4,2	2,9	6,0	4,1
25	Páncreas	11,3	9,0	13,1	10,1	14,0	10,2
26	Otras loc. y las mal definidas del ap. digestivo	0,7	0,6	0,6	0,4	1,6	1,1
<b>C30-C39</b>	<b>APARATO RESPIRATORIO</b>						
30	Fosa nasal & oído medio	0,7	0,6	2,1	1,8	0,4	0,3
31	Senos accesorios	0,7	0,7	0,3	0,3	0,7	0,5
32	Laringe	14,6	12,6	14,9	12,4	26,2	21,7
33	Tráquea	1,3	1,1	0,0	0,0	0,2	0,2
34	Bronquios y pulmón	83,9	68,5	90,3	71,0	103,4	79,3
37	Timo	0,0	0,0	0,9	0,7	0,2	0,2
38	Corazón, mediastino y pleura	2,0	1,8	0,9	0,7	3,6	3,0
39	Otras loc. y las mal definidas del ap. respiratorio	0,0	0,0	0,0	0,0	0,0	0,0
<b>C40-C41</b>	<b>HUESOS, ARTICULACIONES Y CARTÍLAGOS ART.</b>						
40	Huesos, artic. y cartílagos de extremidades	0,0	0,0	0,6	0,4	0,7	1,0
41	Huesos, artic. y cartílagos de otras partes y no espec.	2,0	1,8	0,3	0,2	0,6	0,4

Localización		ÁLAVA		GIPUZKOA		BIZKAIA	
		T.B.	T.E.E.	T.B.	T.E.E.	T.B.	T.E.E.
<b>C42</b>	<b>SIST. HEMATOPOYÉTICO Y RETÍCULO ENDOTELIAL</b>	<b>28,0</b>	<b>22,8</b>	<b>24,1</b>	<b>18,7</b>	<b>31,3</b>	<b>24,1</b>
<b>C44</b>	<b>PIEL</b>	<b>9,3</b>	<b>7,4</b>	<b>14,0</b>	<b>11,2</b>	<b>10,4</b>	<b>8,4</b>
<b>C47</b>	<b>NERVIOS PERIFÉRICOS Y SIST. NERVIOSO AUTÓNOMO</b>	<b>0,0</b>	<b>0,0</b>	<b>0,6</b>	<b>0,7</b>	<b>0,0</b>	<b>0,0</b>
<b>C48</b>	<b>PERITONEO Y RETROPERITONEO</b>	<b>0,0</b>	<b>0,0</b>	<b>0,6</b>	<b>0,6</b>	<b>0,7</b>	<b>0,6</b>
<b>C49</b>	<b>TJ. CONJUNT. SUB. Y OTROS TJ. BLANDOS</b>	<b>7,3</b>	<b>6,8</b>	<b>3,9</b>	<b>3,0</b>	<b>4,7</b>	<b>4,0</b>
<b>C50</b>	<b>MAMA</b>	<b>2,0</b>	<b>1,8</b>	<b>1,2</b>	<b>0,8</b>	<b>2,0</b>	<b>1,5</b>
<b>C60-C63</b>	<b>APARATO GENITAL MASCULINO</b>						
60	Pene	2,0	1,7	1,8	1,4	1,8	1,3
61	Glándula prostática	143,1	114,1	153,4	115,4	132,1	99,3
62	Testículo	4,7	3,8	6,0	5,5	5,5	4,8
63	Otros órg. genit. masc. y no especificados	0,0	0,0	0,6	0,5	0,8	0,1
<b>C64-C68</b>	<b>APARATO URINARIO</b>						
64	Riñón	21,3	17,9	19,4	15,0	20,6	16,0
65	Pelvis renal	2,0	1,6	1,5	1,2	1,3	1,0
66	Uréter	1,3	1,1	1,8	1,4	0,6	0,3
67	Vejiga urinaria	34,0	27,7	38,7	29,1	52,8	38,5
68	Otros órg. urinarios y no especificados	0,0	0,0	0,6	0,4	0,6	0,4
<b>C69-C72</b>	<b>OJO, ENCÉFALO Y OTROS SNC</b>						
69	Ojos y anexos	1,3	1,2	0,9	0,9	0,7	0,6
70	Meninges	0,7	0,6	0,0	0,0	0,0	0,0
71	Encéfalo	10,0	8,2	8,3	7,3	11,1	9,6
72	Médula espinal, nerv. craneales y otras p. del SNC	0,0	0,0	0,6	0,4	0,6	0,7
<b>C73-C75</b>	<b>TIROIDES Y OTRAS GL. ENDOCRINAS</b>						
73	Glándula tiroides	6,0	5,7	3,6	3,0	3,8	3,4
74	Glándula suprarrenal	0,0	0,0	0,0	0,0	0,4	0,3
75	Otras glándulas endocr. y estructuras relacionadas	0,0	0,0	0,0	0,0	0,0	0,0
<b>C76</b>	<b>OTRAS LOCALIZACIONES MAL DEFINIDAS</b>	<b>0,7</b>	<b>0,6</b>	<b>0,3</b>	<b>0,3</b>	<b>0,4</b>	<b>43,0</b>
<b>C77</b>	<b>GANGLIOS LINFÁTICOS</b>	<b>12,7</b>	<b>11,0</b>	<b>11,6</b>	<b>9,7</b>	<b>11,5</b>	<b>9,1</b>
<b>C80</b>	<b>LOCALIZACIÓN PRIMARIA DESCONOCIDA</b>	<b>20,6</b>	<b>16,2</b>	<b>17,9</b>	<b>13,9</b>	<b>20,2</b>	<b>14,9</b>
<b>C00-C80</b>	<b>TODAS LAS LOCALIZACIONES</b>	<b>605,7</b>	<b>493,1</b>	<b>618,7</b>	<b>481,5</b>	<b>686,0</b>	<b>523,6</b>

T.B.: Tasa bruta x 100.000 habitantes

T.E.E.: Tasa estandarizada con la población europea x 100.000 habitantes

Tabla 5b. TASAS DE INCIDENCIA POR LOCALIZACIÓN Y TERRITORIO HISTÓRICO  
MUJERES CAPV - 2005

Localización		ÁLAVA		GIPUZKOA		BIZKAIA	
		T.B.	T.E.E.	T.B.	T.E.E.	T.B.	T.E.E.
<b>C00-C14</b>	<b>LABIO, CAVIDAD ORAL Y FARINGE</b>						
00	Labio	1,3	0,6	1,7	0,8	1,2	0,6
01	Base de la lengua	0,0	0,0	0,6	0,5	0,0	0,0
02	Otras partes no especificadas de la lengua	1,3	1,3	0,9	0,5	1,5	0,8
03	Encías	4,0	3,1	0,6	0,4	1,0	0,7
04	Suelo de la boca	0,0	0,0	0,3	0,3	0,9	0,4
05	Paladar	0,7	0,6	0,6	0,4	0,3	0,4
06	Otras partes y no especificadas de la boca	0,0	0,0	0,3	0,1	0,9	0,6
07	Glándula parótida	1,3	0,8	1,4	0,9	0,7	0,4
08	Otras glándulas salivales mayores y no especificadas	0,0	0,0	0,6	0,5	0,2	0,2
09	Amígdala	1,3	0,1	0,3	0,1	0,9	0,7
10	Orofaringe	0,0	0,0	0,3	0,3	0,0	0,0
11	Nasofaringe	1,3	0,8	0,9	0,8	1,2	0,8
12	Seno piriforme	1,3	1,3	0,0	0,0	0,0	0,0
13	Hipofaringe	0,0	0,0	0,6	0,6	0,2	0,2
14	Otras loc. y las mal definidas de labio, cavidad	0,7	0,2	0,9	0,9	0,9	0,7
<b>C15-C26</b>	<b>APARATO DIGESTIVO</b>						
15	Esófago	0,0	0,0	3,4	2,4	1,9	1,0
16	Estómago	27,0	17,8	15,2	7,6	13,5	8,0
17	Intestino delgado	1,3	1,2	1,7	0,9	2,4	1,5
18	Colon	24,4	15,5	36,2	22,3	40,2	23,4
19	Unión rectosigmoidea	6,6	3,9	3,2	1,8	6,0	3,5
20	Recto	9,9	7,8	9,8	5,3	11,5	6,6
21	Año y conducto anal	0,7	0,3	0,6	0,3	0,7	0,4
22	Hígado y conductos biliares intrahepáticos	3,3	2,3	10,3	6,3	8,0	4,3
23	Vesícula biliar	9,9	5,7	3,7	1,9	4,3	2,4
24	Otras partes y no especificadas del tracto biliar	4,0	2,4	0,9	0,3	4,6	2,5
25	Páncreas	12,5	8,3	13,5	7,6	13,2	6,6
26	Otras loc. y las mal definidas del ap. digestivo	1,3	0,8	0,9	0,3	1,4	0,6
<b>C30-C39</b>	<b>APARATO RESPIRATORIO</b>						
30	Fosa nasal & oído medio	0,0	0,0	0,9	0,5	0,2	0,1
31	Senos accesorios	0,0	0,0	0,3	0,1	0,3	0,1
32	Laringe	1,3	1,2	2,0	1,9	1,4	0,8
33	Tráquea	0,0	0,0	0,0	0,0	0,2	0,1
34	Bronquios y pulmón	13,2	8,8	17,5	13,2	18,0	12,5
37	Timo	0,0	0,0	0,6	0,5	0,0	0,0
38	Corazón, mediastino y pleura	1,3	1,23	0,6	0,4	1,4	0,9
39	Otras loc. y las mal definidas del ap. respiratorio	0,0	0,0	0,0	0,0	0,2	0,3
<b>C40-C41</b>	<b>HUESOS, ARTICULACIONES Y CARTÍLAGOS ART.</b>						
40	Huesos, artic. y cartílagos de extremidades	1,3	1,9	0,3	0,3	0,3	0,2
41	Huesos, artic. y cartílagos de otras partes y no espec.	0,0	0,0	0,6	0,8	0,5	0,2

Localización		ÁLAVA		GIPUZKOA		BIZKAIA	
		T.B.	T.E.E.	T.B.	T.E.E.	T.B.	T.E.E.
<b>C42</b>	<b>SIST. HEMATOPOYÉTICO Y RETÍCULO ENDOTELIAL</b>	<b>24,4</b>	<b>18,5</b>	<b>16,9</b>	<b>11,2</b>	<b>24,5</b>	<b>15,5</b>
<b>C44</b>	<b>PIEL</b>	<b>15,2</b>	<b>12,6</b>	<b>18,2</b>	<b>14,6</b>	<b>12,3</b>	<b>8,8</b>
<b>C47</b>	<b>NERVIOS PERIFÉRICOS Y SIST. NERVIOSO AUTÓNOMO</b>	<b>0,0</b>	<b>0,0</b>	<b>0,0</b>	<b>0,0</b>	<b>0,2</b>	<b>0,2</b>
<b>C48</b>	<b>PERITONEO Y RETROPERITONEO</b>	<b>0,0</b>	<b>0,0</b>	<b>2,0</b>	<b>1,9</b>	<b>1,2</b>	<b>0,8</b>
<b>C49</b>	<b>TJ. CONJUNT. SUB. Y OTROS TJ. BLANDOS</b>	<b>2,0</b>	<b>1,7</b>	<b>2,0</b>	<b>1,3</b>	<b>2,9</b>	<b>1,9</b>
<b>C50</b>	<b>MAMA</b>	<b>108,8</b>	<b>86,2</b>	<b>101,1</b>	<b>79,7</b>	<b>113,5</b>	<b>84,5</b>
<b>C51-C58</b>	<b>APARATO GENITAL FEMENINO</b>						
51	Vulva	2,6	1,4	3,7	2,0	1,9	1,1
52	Vagina	0,0	0,0	0,3	0,1	0,3	0,5
53	Cuello del útero	6,6	5,8	7,2	6,0	8,2	6,5
54	Cuerpo del útero	21,8	16,7	27,9	21,8	24,3	17,2
55	Útero & SAI	0,7	0,2	1,2	0,6	1,0	0,6
56	Ovario	14,5	12,0	12,1	8,9	19,5	14,5
57	Otros órg. genit. fem. y no especificados	1,3	0,9	0,6	0,4	1,2	0,7
58	Placenta	0,0	0,0	0,0	0,0	0,0	0,0
<b>C64-C68</b>	<b>APARATO URINARIO</b>						
64	Riñón	13,2	10,1	10,3	7,1	9,1	5,9
65	Pelvis renal	1,3	1,0	0,9	0,3	0,2	0,2
66	Uréter	0,7	0,2	0,6	0,5	0,2	0,1
67	Vejiga urinaria	6,6	3,6	7,5	4,3	9,9	5,4
68	Otros órg. urinarios y no especificados	0,0	0,0	0,0	0,0	0,2	0,1
<b>C69-C72</b>	<b>OJO, ENCÉFALO Y OTROS SNC</b>						
69	Ojos y anexos	0,7	0,6	0,6	0,7	0,9	0,7
70	Meninges	0,7	0,6	0,0	0,0	0,3	0,1
71	Encéfalo	5,3	4,4	11,2	9,0	9,2	6,6
72	Médula espinal, nerv. craneales y otras p. del SNC	0,0	0,0	0,0	0,0	0,3	0,2
<b>C73-C75</b>	<b>TIROIDES Y OTRAS GL. ENDOCRINAS</b>						
73	Glándula tiroides	9,9	7,7	10,6	10,1	8,4	7,2
74	Glándula suprarrenal	0,7	0,2	0,3	0,3	0,3	0,4
75	Otras glándulas endocr. y estructuras relacionadas	0,0	0,0	0,0	0,0	0,5	0,6
<b>C76</b>	<b>OTRAS LOCALIZACIONES MAL DEFINIDAS</b>	<b>1,3</b>	<b>0,5</b>	<b>0,3</b>	<b>0,1</b>	<b>0,7</b>	<b>0,6</b>
<b>C77</b>	<b>GANGLIOS LINFÁTICOS</b>	<b>6,6</b>	<b>6,5</b>	<b>15,8</b>	<b>11,8</b>	<b>12,8</b>	<b>9,3</b>
<b>C80</b>	<b>LOCALIZACIÓN PRIMARIA DESCONOCIDA</b>	<b>11,2</b>	<b>6,3</b>	<b>9,2</b>	<b>4,4</b>	<b>12,5</b>	<b>6,9</b>
<b>C00-C80</b>	<b>TODAS LAS LOCALIZACIONES</b>	<b>387,0</b>	<b>286,6</b>	<b>391,9</b>	<b>278,3</b>	<b>416,3</b>	<b>279,4</b>

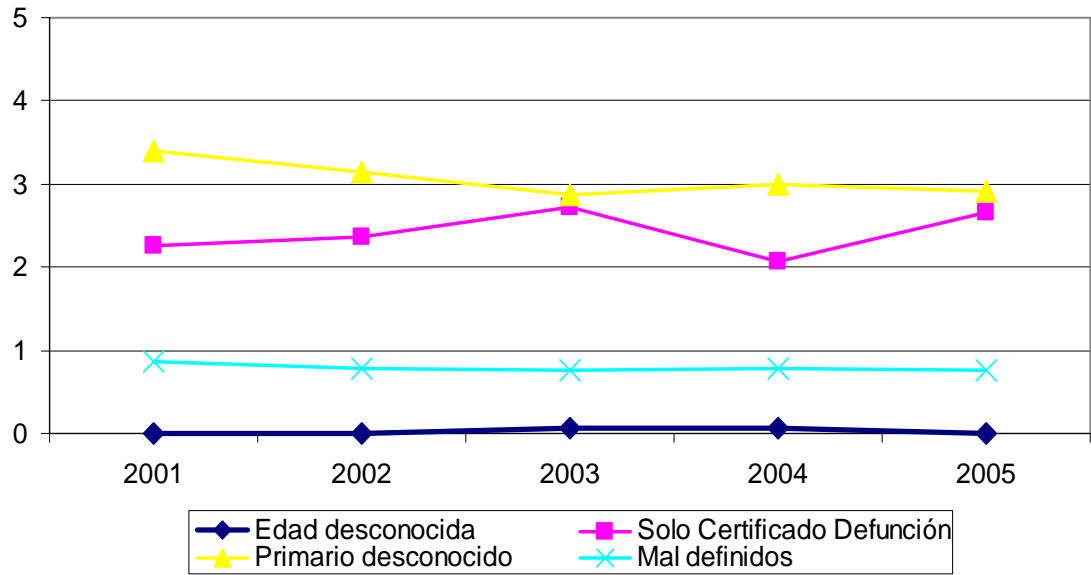
T.B.: Tasa bruta x 100.000 habitantes

T.E.E.: Tasa estandarizada con la población europea x 100.000 habitantes

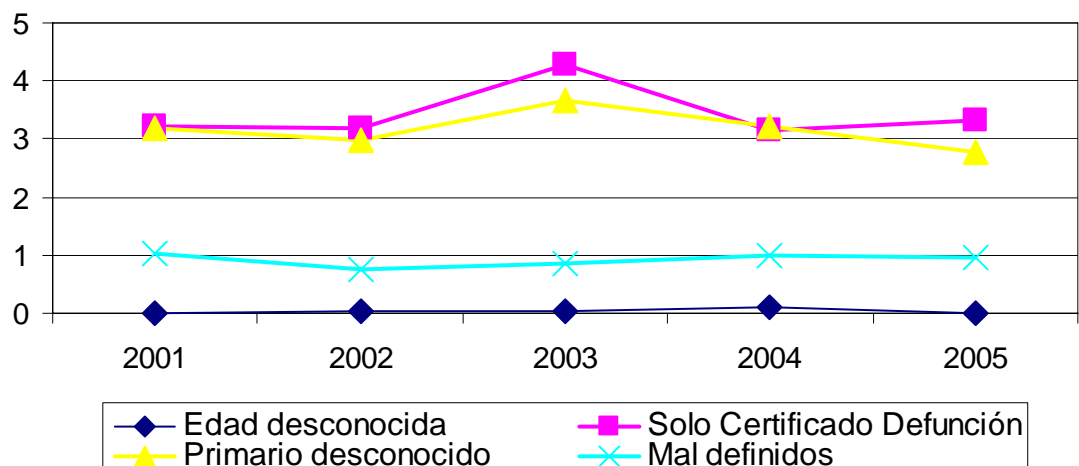
**Tabla 6. DISTRIBUCIÓN DE LOS CASOS POR TIPO HISTOLÓGICO AGRUPADO  
CAPV - 2005**

CIE-0		Número	%
800	Neoplasias, SAI	1.157	10,39
801 - 804	Neoplasias epiteliales, SAI	601	5,39
805 - 808	Neoplasias de células escamosas	1.156	10,38
812 - 813	Papilomas y carcinomas células transicionales	543	4,87
814 - 838	Adenomas y adenocarcinomas	4.607	41,36
839 - 849	N. anexos cutáneos, mucoepidemoides, quísticas, mucinosas y serosas	336	3,02
850 - 854	Neoplasias ductales y lobulares	1.113	9,99
855 - 858	Neoplasias de células acinosas, epiteliales complejas y del timo	34	0,31
859-867	Neoplasias especializadas de las gónadas	2	0,02
868-871	Paragangliomas y neoplasias glómicas	1	0,01
872 - 879	Nevus y melanomas	232	2,08
880 - 905	Sarcomas y neoplasias de tejidos blandos y otras	170	1,53
906 - 910	Neoplasias de células germinales y trofoblásticas	111	1,00
912 - 916	Tumores de vasos sanguíneos	23	0,21
918 - 924	Neoplasias óseas y condromatosas	14	0,13
925	Neoplasias de células gigantes	0	0,00
935-937	Otros Tumores	6	0,05
938 - 948	Gliomas	150	1,35
949-952	Neoplasias neuroepiteliomatosas	7	0,06
953	Meningiomas	4	0,04
954-957	Tumores de las vainas nerviosas	2	0,02
958	T. células granulares y sarcomas alveolares de partes blandas	0	0,00
959 - 972	Linfomas de Hodgkin y No Hodgkin	355	3,19
973 - 976	Tumores de células plasmáticas e inmunoproliferativas	131	1,18
980 - 994	Leucemias	250	2,24
995 - 996	Trastornos mieloproliferativos crónicos	52	0,47
997 - 998	Otros trastornos hematológicos & sdrs. Mielodisplásicos	83	0,75
<b>800 - 994</b>	<b>TOTAL</b>	<b>11.140</b>	<b>100,00</b>

**Gráfico 1. Indicadores de Calidad.  
Hombres 2001-2005**

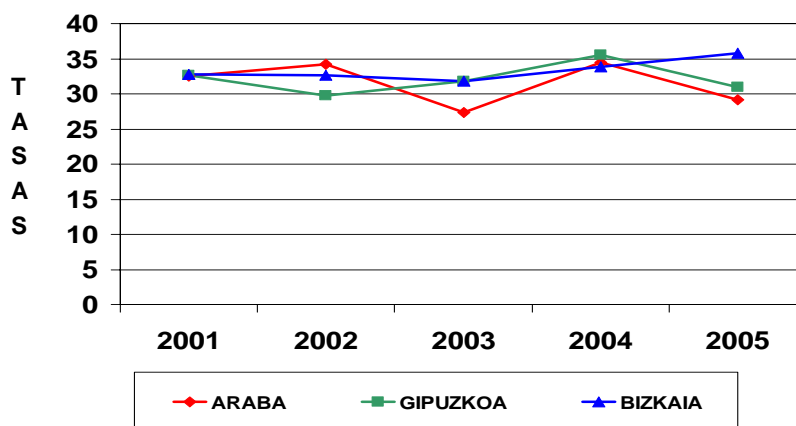


**Mujeres 2001-2005**



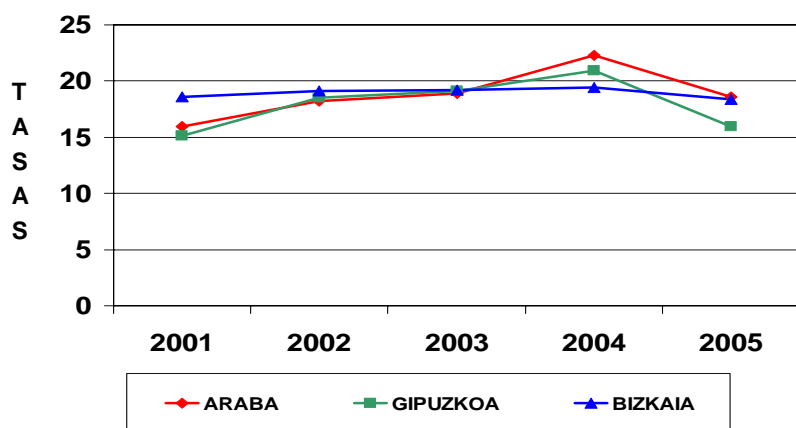
**Gráfico 2a.**

**Evolución de las tasas\* de cáncer de colon,  
(ambos sexos) CAPV 2001-2005**



\* Ajustadas a la población europea por 100.000.

**Evolución de las tasas\* de cáncer de Recto-sigma  
(C19 – C20) (ambos sexos), CAPV 2001-2005**

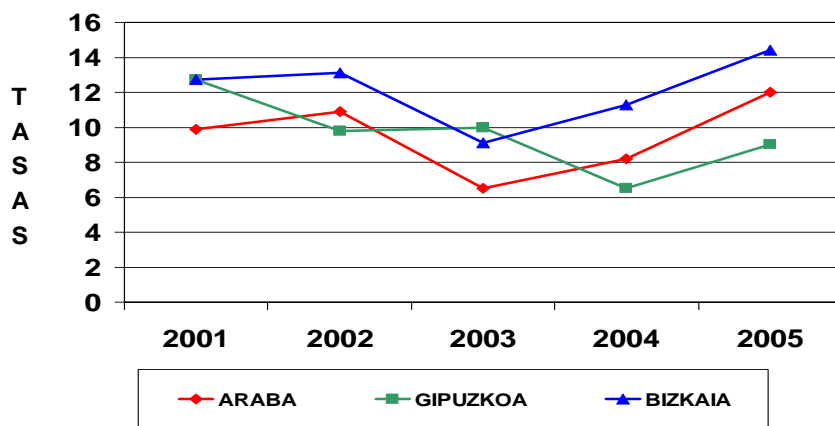


\* Ajustadas a la población europea por 100.000.



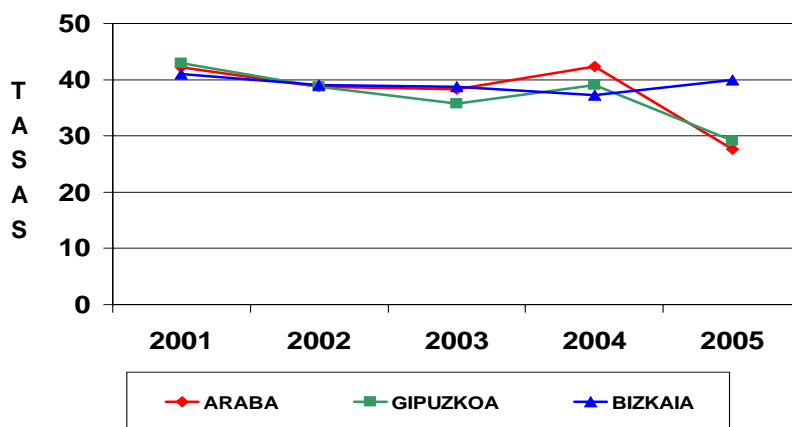
**Gráfico 2b.**

**Evolución de las tasas\* de cáncer de ovario,  
CAPV 2001-2005**



\* Ajustadas a la población europea por 100.000.

**Evolución de las tasas\* de cáncer de vejiga  
(hombres), CAPV 2001-2005**



\* Ajustadas a la población europea por 100.000.