

Gipuzkoako Osasun-barrutia (Tolosaldea gabe)

Dokumentu hau egiteko, 1986-2009 aldiko minbiziaren erregistroko datuak eta "EAEko minbiziaren herriz herriko atlasa, 2033-2008" argitalpeneko emaitzak erabili dira. Helburua da azaltzea eskualdelko populazioan minbiziak zer-nolako bilakaera izan duen azken bi hamarkadatan eta, bide batez, udalerrietako informazioa nabarmentzea. Adinaren arabera estandarizatutako (Europako populazio estandarrekin) eskualdekoko tasen bilakaera modu grafikoan azaltzen da Lurralde Historikokoarekin batera; estimazioa egiteko JoinPoint log linealaren erregresio eredu erabili da. Denboran zeharreko bilakaerarekin batera, probabilitateen mapa ere erakusten da, bertan azalduz eskualdelko udalerriek daukaten arrisku-probabilitate handiago edo txikiagoa EAEko batez bestekoarekin alderatuta. Azkenik, kutxa-diagramek erakusten dute arriskua nola banatzen den Gipuzkoako ESletako/eskualdeetako udalerrietan, EAEkoarekiko.

2
0
1
3

HARREMANETARAKO:

Epidemiología Zerbitzua. Gipuzkoako Osasun Publikoko Zuzendariordetza.

Gipuzkoako Osasun Publikoko Zuzendariordetza.
BIDONOSTIA
CIBERESP

Nerea Larrañaga
Rosa Sancho
Saioa Chamosa
Nerea Etxezarreta
Visitación de Castro
Maribel Larrañaga



Emaitza aipagarrienak

- Eskualde honetako gizonezkoen **minbiziak**, LHn bezalaxe, gora egin zuen 2001 arte (urteko % 1,6), eta gehiegizko arriskua azaldu, Pasaia, Errenteria eta Hernaniko udalerrietan. Emakumezkoetan, % 1,1eko igoera ikusi zen, eta gehiegizko arriskua, berri, Donostiako udalerrian.
- **Buruko eta lepoko minbiziaren** intzidentziak urteko % 2,5eko jaitsiera esanguratsua izan du gizonezkoetan eta gehiegizko arriskua erakutsi, Pasaia, Lezo eta Errenteriako udalerrietan.
- **Kolon-ondesteko minbiziak** igoera esanguratsua izan du, bai gizonezkoetan (urteko % 2,2), bai emakumezkoetan (% 1), eta gehiegizko arriskua, gizonezkoen artean, Errenteriako udalerrian.
- **Biriketako minbiziak** jaitsira txiki bat erakutsi zuen gizonezkoetan, baina ez-esanguratsua, eta, gehiegizko arriskua, Pasaia eta Errenteriako udalerrietan. Emakumezkoetan, igo egin zen Eskualdean (urteko % 6,5), Lurraldean bezalaxe (% 6,7), eta gehiegizko arriskua ikusi zen Donostia eta Zarauzko udalerrietan.
- Emakumezkoen **bularreko minbiziak** Lurraldekoaren antzeko igoera esanguratsua erakutsi du (urteko % 1,1).
- **Larruazaleko melanomak** gehiegizko arriskua erakutsi du gizonezkoetan, Donostiako udalerrian; urteko % 5,2 igo zen 1996-2007 aldian, eta aldiaren amaieran jaitsi egin zen modu ez-esanguratsuan. Emakumezkoetan, urteko % 4ko igoera egon zen 1986-2009 artean; eta gehiegizko arriskua ikusi da Donostian, Hernanin, Lasarte-Orian eta Urnietan.
- **Prostatako minbiziak** Lurraldekoaren oso antzeko portaera erakutsi zuen, gehiegizko arriskuarekin, Donostia, Zarautz eta Hernaniko udalerrietan.
- **Tiroideko minbiziari** dagokionez, emakumezkoen datuak, bakarrik, eman dira. Igoera esanguratsua izan dute (urteko % 22,2) 2001-2009 aldian, eta gehiegizko arriskua ikusi da Aian, Donostian, Errenterian, Pasaian, Lezon eta Oiartzunen.

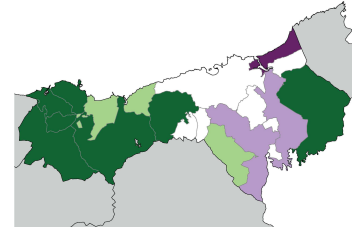
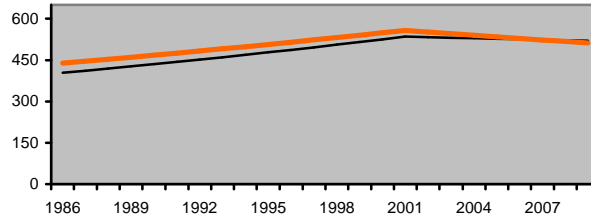


GIZONEZKOAK

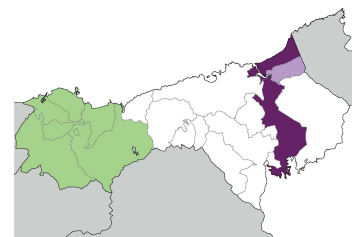
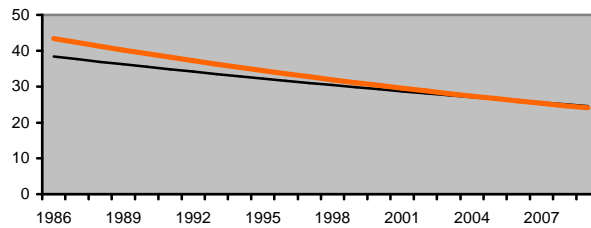
Intzidentzia tasak 100.000 biztanleko
(adinarekiko estandarizatuak)

EAEn baino arrisku handiagoa
izateko probabilitatea

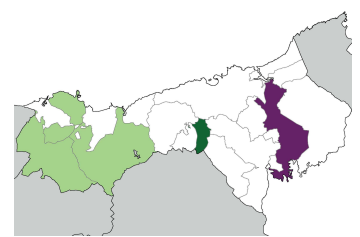
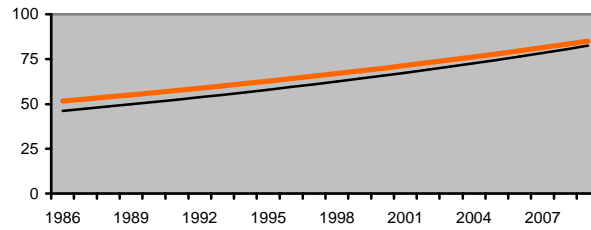
Kokapen guztiak
(GNS-10: C00-C99,
C44 salbu)



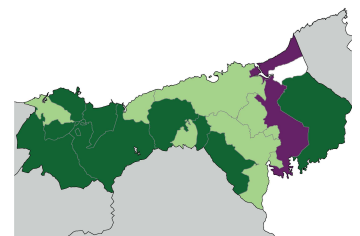
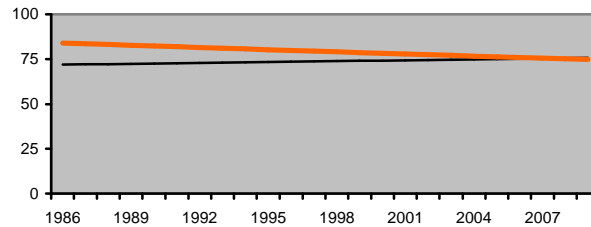
Burua eta Lepoa
(GNS-10: C00-C14)



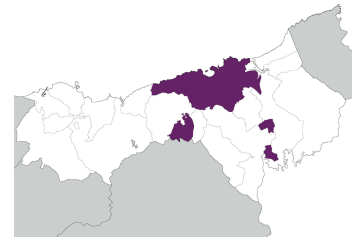
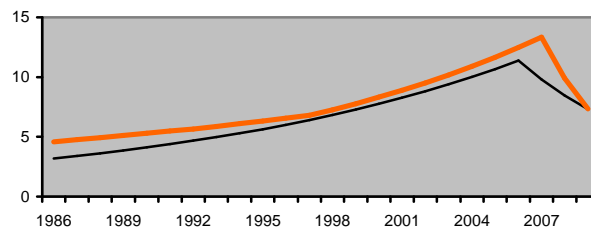
Kolon-ondestea
(GNS-10: C18-C20)



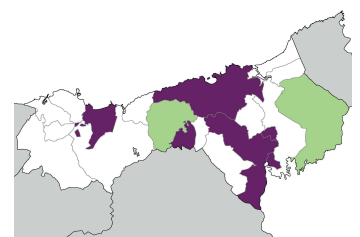
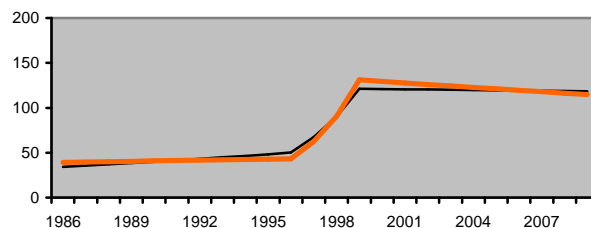
Birika
(GNS-10:C33-C34)



Larruazaleko melanoma
(GNS-10: C43)



Prostata
(GNS-10: C61)



— Gipuzkoako Osasun-barrutia — Gipuzkoa TH

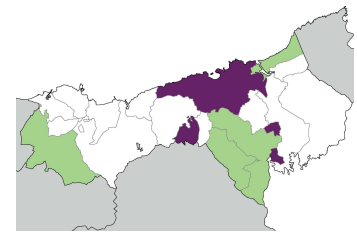
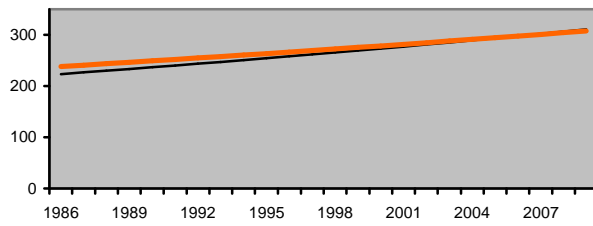
Legend for risk probability:
 < 0.10 (dark green)
 0.10 - 0.20 (light green)
 0.20 - 0.80 (white)
 0.80 - 0.90 (purple)
 >= 0.90 (black)

EMAKUMEZKOAK

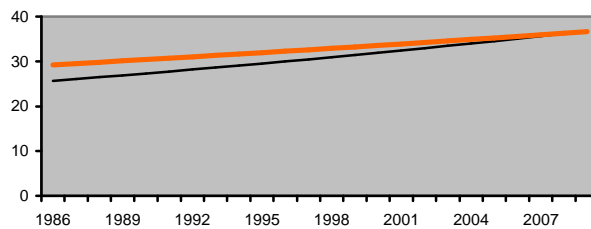
**Intzidentzia tasak 100.000 biztanleko
(adinarekiko doituak)**

**EAEEn baino arrisku handiagoa
izateko probabilitatea**

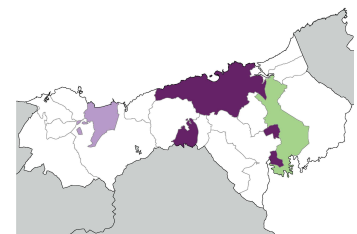
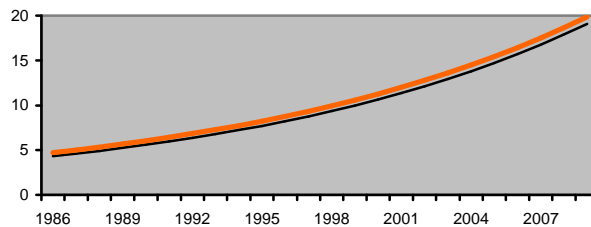
**Kokapen guztiak
(GNS-10: C00-C99,
C44 salbu)**



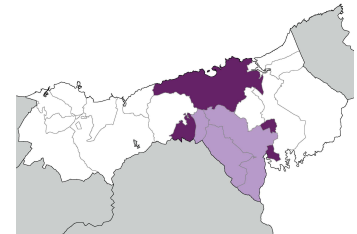
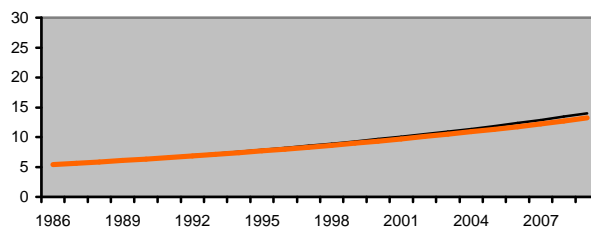
**Kolon-ondestea
(GNS-10: C18-C20)**



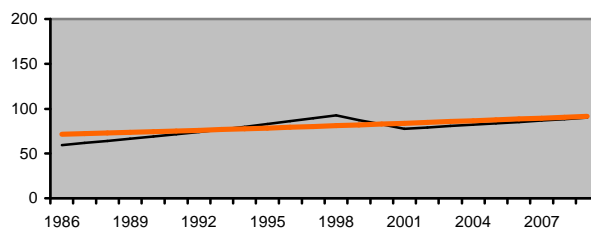
**Birika
(GNS-10:C33-C34)**



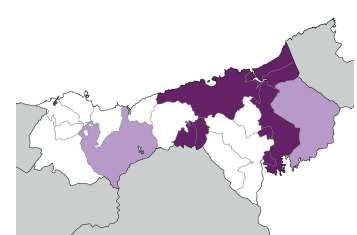
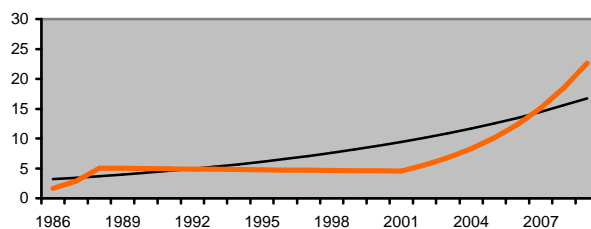
**Larruzaleko
melanoma
(GNS-10: C43)**



**Bularra
(GNS-10: C50)**



**Tiroidea
(GNS-10: C73)**



— Gipuzkoako Osasun-barrutia — Gipuzkoa TH

■ < 0.10
 ■ 0.10 - 0.20
 0.20 - 0.80
■ 0.80 - 0.90
 ■ >= 0.90

Eskualdetako Intzidentzi Arrazoi Estandarizatu leundua

