

Organización Sanitaria Integrada (OSI) Goierri-Alto Urola

Este documento se ha elaborado con los datos del registro de cáncer del periodo 1986-2009 y los resultados de la publicación "Atlas municipal del cáncer de la CAPV, 2003-2008". Tiene como objetivo, mostrar la evolución del cáncer en la población de la OSI en las dos últimas décadas, así como destacar la información municipal.

La evolución de las tasas ajustadas por edad (con la población estándar europea) de la OSI se representa gráficamente junto con la del Territorio Histórico; se ha utilizado el modelo de regresión log lineal JoinPoint para su estimación. Junto a la evolución temporal se expone el mapa de probabilidades, donde se representa la mayor o menor probabilidad de riesgo de los municipios de la OSI en comparación al promedio de la CAPV. Finalmente, los diagramas de cajas muestran la distribución del riesgo en los municipios de las OSI/comarcas de Gipuzkoa con respecto al conjunto de la CAPV.

Resultados más destacados

- El **cáncer** en hombres en esta OSI, ha aumentado en el periodo de estudio (1,9% anual) mientras que en Gipuzkoa solo se observó dicho incremento hasta el 2001 con un descenso posterior aunque no significativo. En mujeres, se observó un incremento del 1,8%.
- La incidencia de **cáncer de cabeza y cuello** en hombres se ha mantenido estable durante todo el periodo.
- El **cáncer colorrectal** ha experimentado el mismo aumento significativo en hombres y en mujeres (2,1% anual).
- El **cáncer de pulmón** en hombres, muestra un aumento significativo (2% anual), mientras en el Territorio permanece estable durante todo el periodo. En mujeres experimenta un incremento significativo tanto en la OSI (11,1% anual) como en el Territorio (6,7% anual), aunque con tasas muy por debajo de las de los hombres.
- El **cáncer de mama** femenino ha mostrado un incremento significativo (1,7% anual) igualando prácticamente las tasas de Gipuzkoa a final del periodo.
- El **melanoma de piel** ha experimentado un aumento significativo tanto en hombres como en mujeres, del 11,9% y 7,6% anual respectivamente.
- El **cáncer de próstata** presentó un incremento significativo del 7,3% anual durante el periodo 1986-2007 y un descenso posterior no significativo. Aparecen 6 municipios (Lazkao, Olaberria, Beasain, Legazpi, Zumarraga y Azkoitia) con un exceso de riesgo.
- Para el **cáncer de tiroides** solo se presentan los datos en mujeres, que experimentan un incremento significativo de 19,4% anual en el periodo. Gran parte de los municipios de la OSI (a excepción de Urretxu y la zona sur de la OSI) presentaron un exceso de riesgo con respecto a la CAPV.

2
0
1
3

CONTACTO:

Servicio de Epidemiología. Subdirección de Salud Pública de Gipuzkoa.

Subdirección de Salud Pública de Gipuzkoa.
BIODONOSTIA
CIBERESP

Nerea Larrañaga
Rosa Sancho
Saioa Chamosa
Nerea Etxezarreta
Visitación de Castro
Maribel Larrañaga

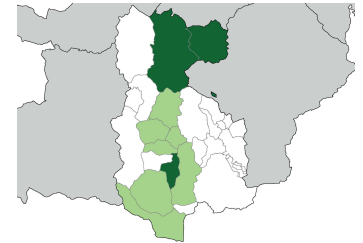
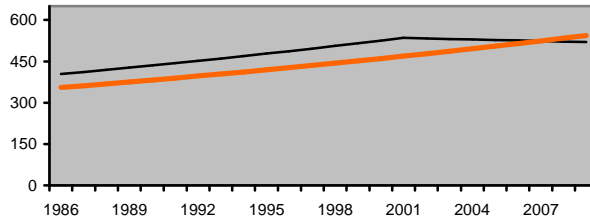


HOMBRES

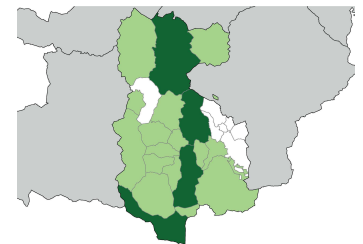
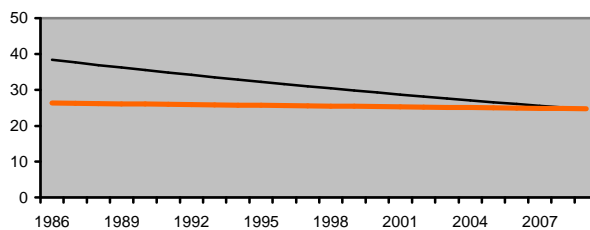
Tasas de Incidencia por 100.000 hombres (ajustadas por edad)

Probabilidad de que el riesgo sea mayor que en la CAPV

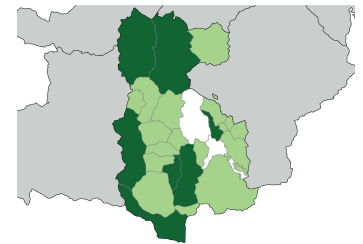
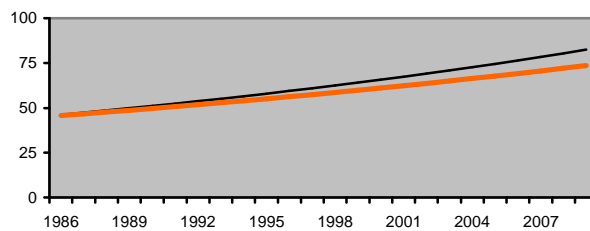
Todas las localizaciones (CIE-10: C00-C99, excepto C44)



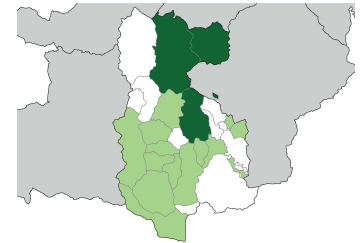
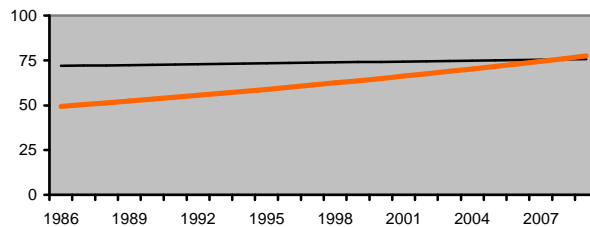
Cabeza y cuello (CIE-10: C00-C14)



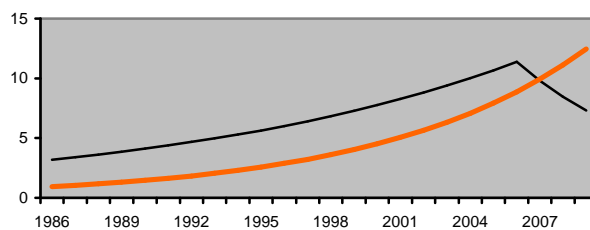
Colon-recto (CIE-10: C18-C20)



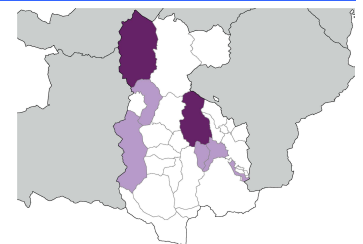
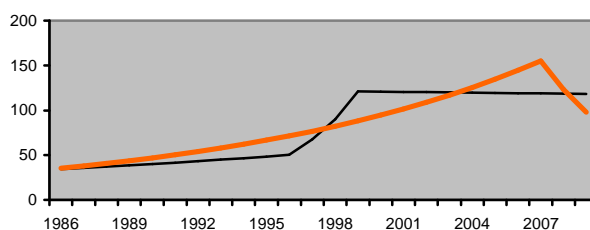
Pulmón (CIE-10: C33-C34)



Melanoma Piel (CIE-10: C43)



Próstata (CIE-10: C61)



GoierriAltoUrola — Gipuzkoa TH

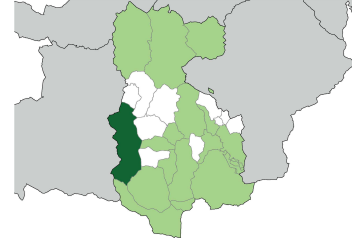
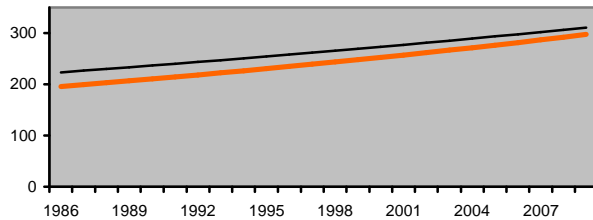
< 0.10 0.10 - 0.20 0.20 - 0.80 0.80 - 0.90 >= 0.90

MUJERES

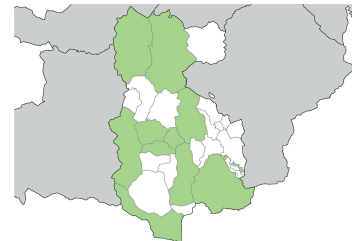
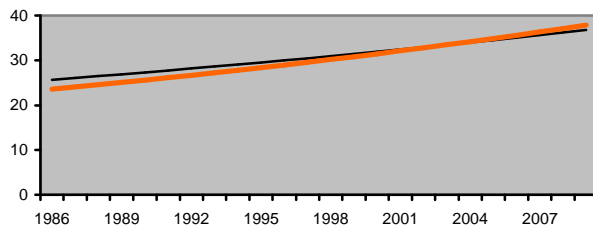
Tasas de Incidencia por 100.000 mujeres (ajustadas por edad)

Probabilidad de que el riesgo sea mayor que en la CAPV

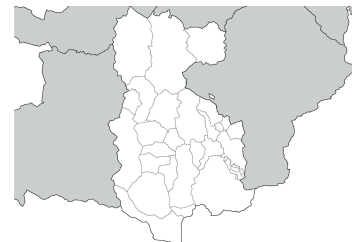
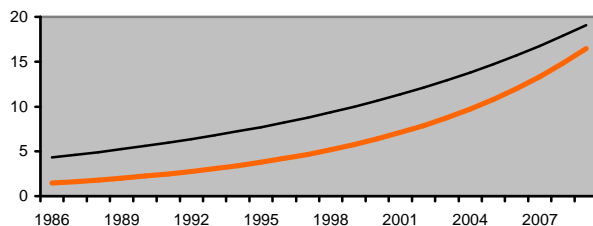
Todas las localizaciones (CIE-10: C00-C99, excepto C44)



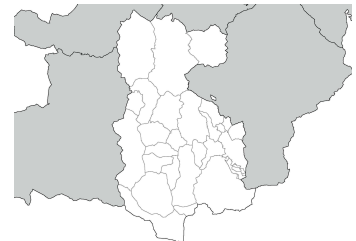
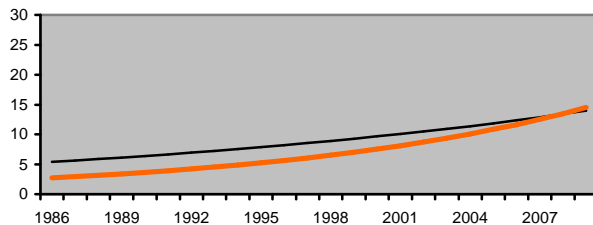
Colon-recto (CIE-10: C18-C20)



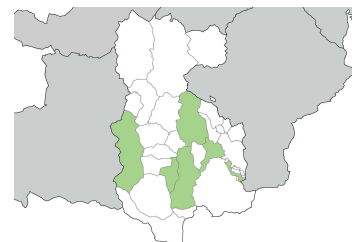
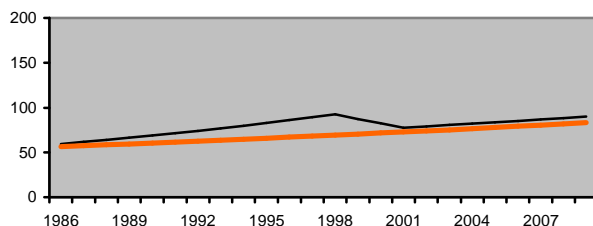
Pulmón (CIE-10: C33-C34)



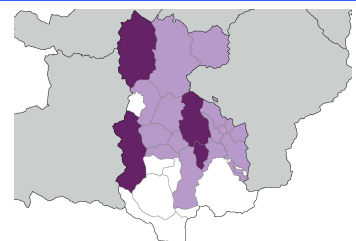
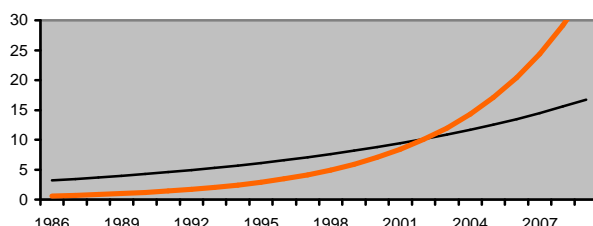
Melanoma Piel (CIE-10: C43)



Mama (CIE-10: C50)



Tiroides (CIE-10: C73)



— GoierriAltoUrola — Gipuzkoa TH

■ < 0.10
 ■ 0.10 - 0.20
 ■ 0.20 - 0.80
■ 0.80 - 0.90
 ■ >= 0.90

