

Comarca Gipuzkoa (sin Tolosaldea)

Este documento se ha elaborado con los datos del registro de cáncer del periodo 1986-2009 y los resultados de la publicación "Atlas municipal del cáncer de la CAPV, 2003-2008". Tiene como objetivo, mostrar la evolución del cáncer en la población de la comarca en las dos últimas décadas, así como destacar la información municipal.

La evolución de las tasas ajustadas por edad (con la población estándar europea) de la OSI se representa gráficamente junto con la del Territorio Histórico; se ha utilizado el modelo de regresión log lineal JoinPoint para su estimación. Junto a la evolución temporal se expone el mapa de probabilidades, donde se representa la mayor o menor probabilidad de riesgo de los municipios de la OSI en comparación al promedio de la CAPV. Finalmente, los diagramas de cajas muestran la distribución del riesgo en los municipios de las OSI/comarcas de Gipuzkoa con respecto al conjunto de la CAPV.

2
0
1
3

HARREMANETARAKO/CONTACTO:

Servicio de Epidemiología. Subdirección de Salud Pública de Gipuzkoa.

Subdirección de Salud Pública de Gipuzkoa.
BIDONOSTIA
CIBERESP

Nerea Larrañaga
Rosa Sancho
Saioa Chamosa
Nerea Etxezarreta
Visitación de Castro
Maribel Larrañaga



Resultados más destacados

- El **cáncer** en hombres en esta comarca, al igual que en el TH, aumentó hasta el 2001 (1,6% anual) y con exceso de riesgo en los municipios de Pasaia, Errenteria y Hernani. En mujeres, se observó un incremento del 1,1% y con exceso de riesgo en el municipio de Donostia.
- La incidencia de **cáncer de cabeza y cuello** en hombres, ha experimentado un descenso significativo del 2,5% anual, mostrando exceso de riesgo los municipios de Pasaia, Lezo y Errenteria.
- El **cáncer colorrectal** ha experimentado aumento significativo tanto en hombres (2,2% anual) como en mujeres (1%) y exceso de riesgo en hombres en el municipio de Errenteria.
- El **cáncer de pulmón** en hombres, presentó un ligero descenso no significativo y exceso de riesgo en los municipios de Pasaia y Errenteria. En mujeres, aumentó tanto en la comarca (6,5% anual) como en el Territorio (6,7% anual) y con exceso de riesgo en Donostia y Zarautz.
- El **cáncer de mama** femenino ha mostrado un incremento significativo similar al del Territorio (1,1% anual).
- El **melanoma de piel** en hombres aparece con exceso de riesgo en el municipio de Donostia y aumentó un 5,2% anual en el periodo 1986-2007, con descenso no significativo al final del periodo. En mujeres, se produjo un aumento del 4% anual durante el periodo 1986-2009, con exceso de riesgo en los municipios de Donostia, Hernani, Lasarte-Oria y Urnieta.
- El **cáncer de próstata** presentó un comportamiento muy similar al del Territorio con exceso de riesgo en los municipios de Donostia, Zarautz y Hernani.
- Para el **cáncer de tiroides** solo se presentan los datos en mujeres, que experimentan un incremento significativo (22,2% anual) durante el periodo 2001-2009 y con exceso de riesgo en los municipios de Aia, Donostia, Errenteria, Pasaia, Lezo y Oiartzun.

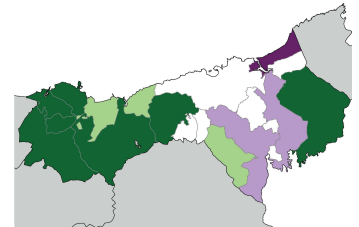
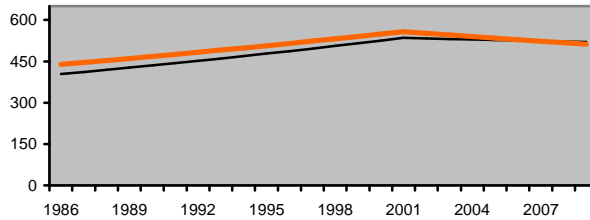


HOMBRES

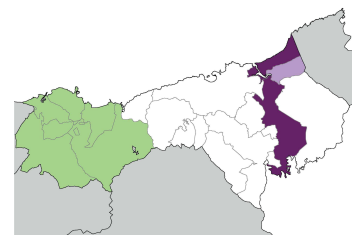
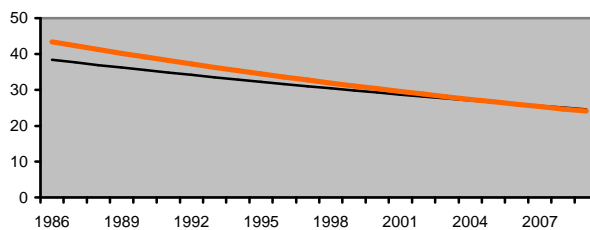
Tasas de Incidencia por 100.000 hombres (ajustadas por edad)

Probabilidad de que el riesgo sea mayor que en la CAPV

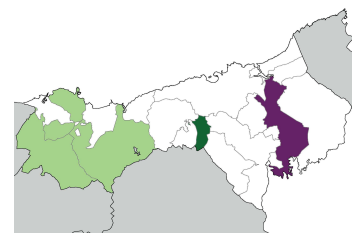
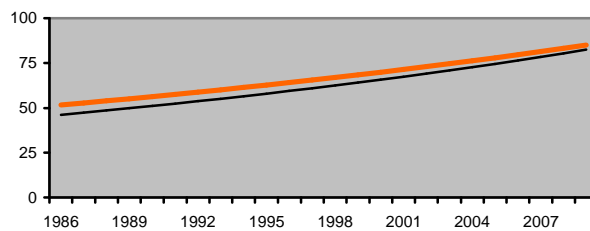
Todas las localizaciones (CIE-10: C00-C99, excepto C44)



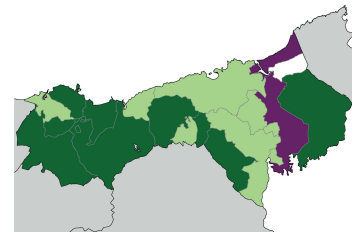
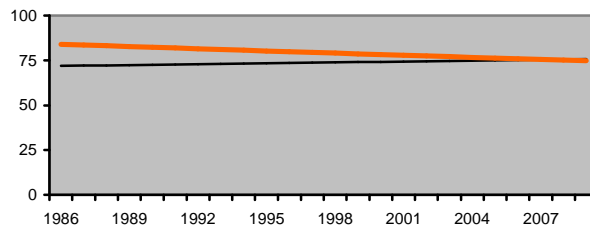
Cabeza y cuello (CIE-10: C00-C14)



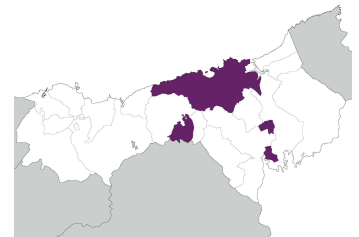
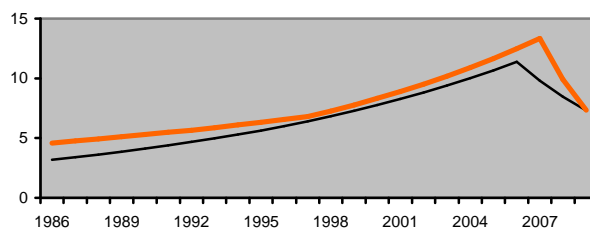
Colon-recto (CIE-10: C18-C20)



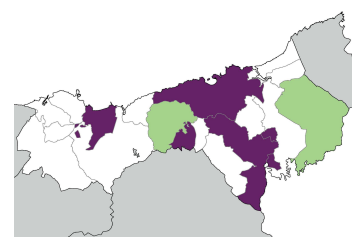
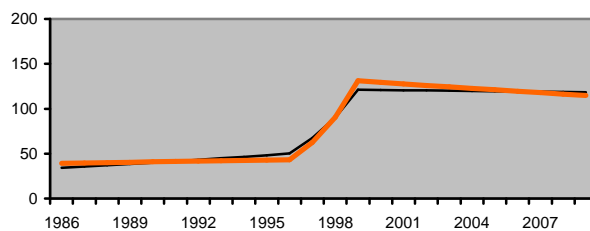
Pulmón (CIE-10:C33-C34)



Melanoma Piel (CIE-10: C43)



Próstata (CIE-10: C61)



— Gipuzkoa Comarca — Gipuzkoa TH

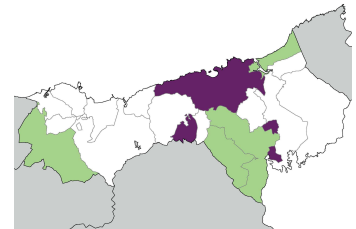
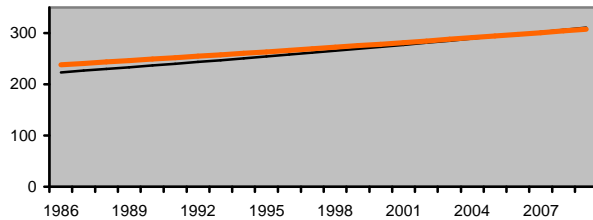
■ < 0.10
 ■ 0.10 - 0.20
 ■ 0.20 - 0.80
 ■ 0.80 - 0.90
 ■ >= 0.90

MUJERES

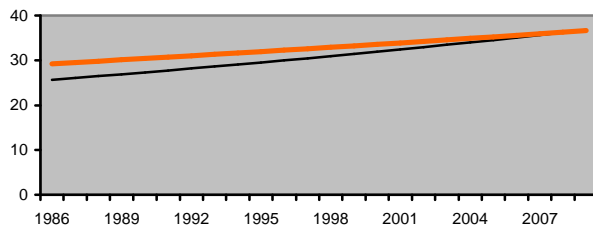
Tasas de Incidencia por 100.000 mujeres (ajustadas por edad)

Probabilidad de que el riesgo sea mayor que en la CAPV

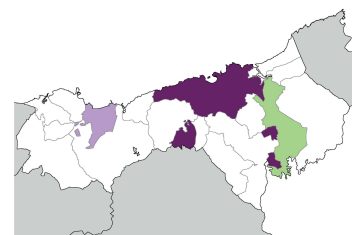
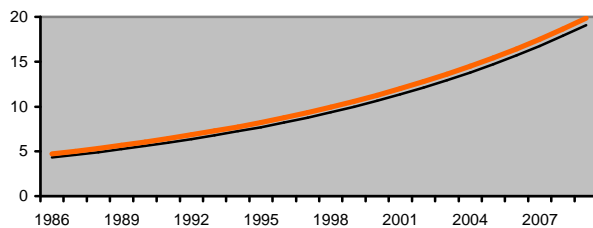
Todas las localizaciones (CIE-10: C00-C99, excepto C44)



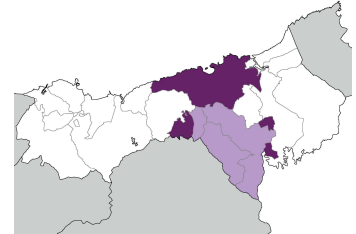
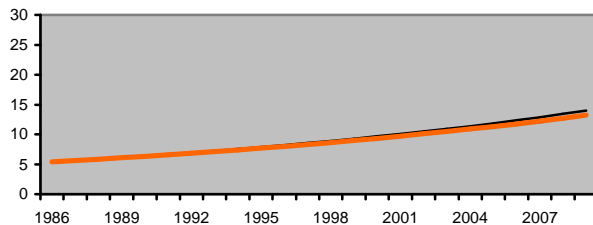
Colon-recto (CIE-10: C18-C20)



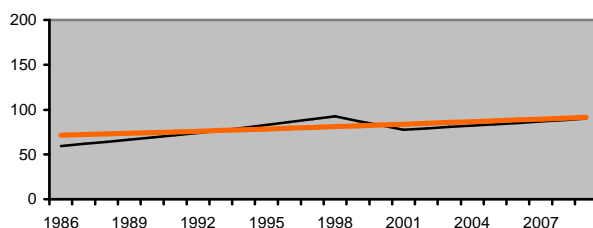
Pulmón (CIE-10: C33-C34)



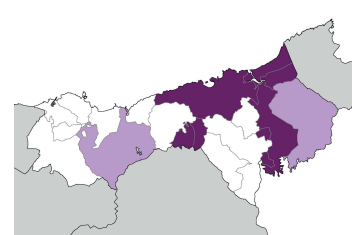
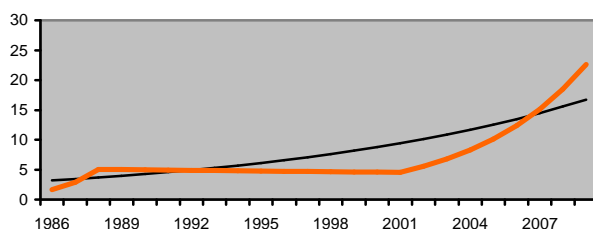
Melanoma Piel (CIE-10: C43)



Mama (CIE-10: C50)



Tiroides (CIE-10: C73)



— Gipuzkoa Comarca — Gipuzkoa TH

■ < 0.10 ■ 0.10 - 0.20 ■ 0.20 - 0.80
■ 0.80 - 0.90 ■ >= 0.90

