

Organización Sanitaria Integrada (OSI) Bajo Deba

Este documento se ha elaborado con los datos del registro de cáncer del periodo 1986-2009 y los resultados de la publicación "Atlas municipal del cáncer de la CAPV, 2003-2008". Tiene como objetivo, mostrar la evolución del cáncer en la población de la OSI en las dos últimas décadas, así como destacar la información municipal.

La evolución de las tasas ajustadas por edad (con la población estándar europea) de la OSI se representa gráficamente junto con la del Territorio Histórico; se ha utilizado el modelo de regresión log lineal JoinPoint para su estimación. Junto a la evolución temporal se expone el mapa de probabilidades, donde se representa la mayor o menor probabilidad de riesgo de los municipios de la OSI en comparación al promedio de la CAPV. Finalmente, los diagramas de cajas muestran la distribución del riesgo en los municipios de las OSI/comarcas de Gipuzkoa con respecto al conjunto de la CAPV.

Resultados más destacados

- **El cáncer** en hombres, en esta OSI, ha aumentado en el periodo de estudio (2% anual) mientras que en Gipuzkoa solo se observó dicho incremento hasta el 2001 con un descenso posterior no significativo. En mujeres, se observó un incremento del 2,1%; partiendo de unas tasas inferiores a las de Gipuzkoa se igualan al final del periodo. Ermua, Eibar y Soraluze presentaron un exceso de riesgo, con respecto a la CAPV, en hombres.
- La incidencia de **cáncer de cabeza y cuello** en hombres, ha experimentado un descenso aunque no significativo en el periodo, muy similar al del Territorio.
- El **cáncer colorrectal** ha experimentado aumentos significativos tanto en hombres (3,7% anual) como en mujeres (2,9%).
- El **cáncer de pulmón** se muestra estable en hombres para todo el periodo, mientras que ha experimentado incrementos significativos en incidencia en mujeres tanto en la OSI (11,1% anual) como en el Territorio, aunque con tasas inferiores a las de los hombres.
- El **cáncer de mama femenino** ha mostrado un incremento no significativo, similar al de Gipuzkoa.
- El **melanoma de piel** en hombres presentó unas tasas por debajo de las de Gipuzkoa con un incremento constante aunque no significativo. En mujeres, se produjo un incremento significativo del 9,3% anual, partiendo de unas tasas inferiores a las del Territorio Histórico y superándolas al final del periodo.
- El **cáncer de próstata** presentó un incremento del 11,6% anual hasta el 2000 y con una suavización posterior y 4 municipios (Mallabia, Ermua, Eibar y Soraluze) con un exceso de riesgo.
- Para el **cáncer de tiroides** solo se presentan los datos en mujeres; la incidencia incrementó un 22,3% (significativo), con tasas iniciales inferiores a las del Territorio Histórico que se igualan al final del periodo y con exceso de riesgo en los municipios de Ermua, Eibar y Elgoibar.

2
0
1
3

CONTACTO:

Servicio de Epidemiología. Subdirección de Salud Pública de Gipuzkoa.

Subdirección de Salud Pública de Gipuzkoa.
BIODONOSTIA
CIBERESP

Nerea Larrañaga
Rosa Sancho
Saioa Chamosa
Nerea Etxezarreta
Visitación de Castro
Maribel Larrañaga

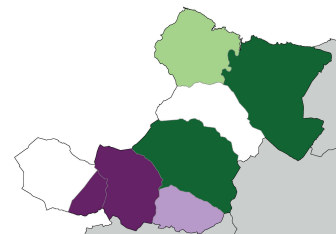
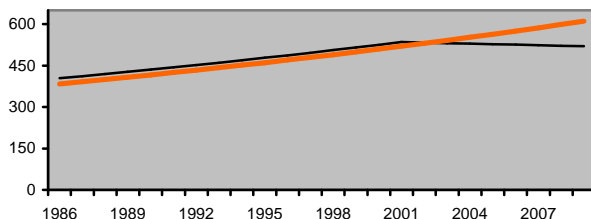


HOMBRES

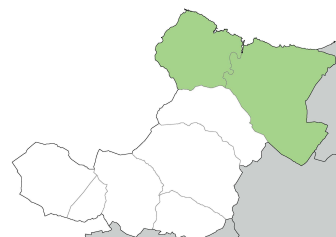
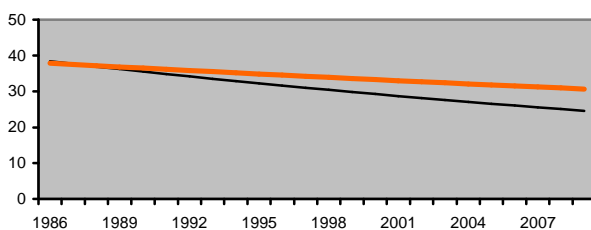
Tasas de Incidencia por 100.000 hombres (ajustadas por edad)

Probabilidad de que el riesgo sea mayor que en la CAPV

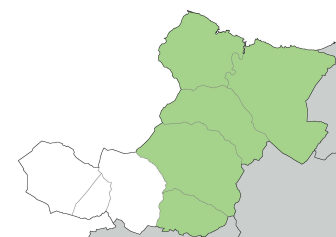
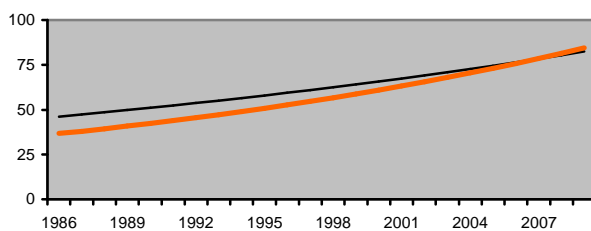
Todas las localizaciones (CIE-10: C00-C99, excepto C44)



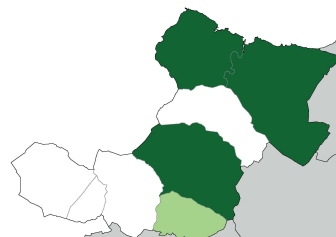
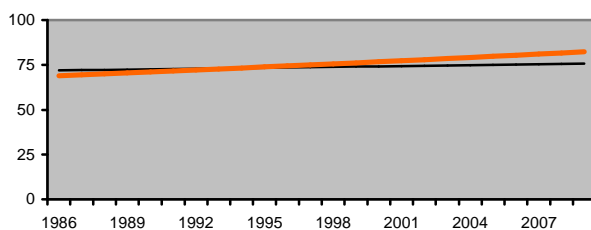
Cabeza y cuello (CIE-10: C00-C14)



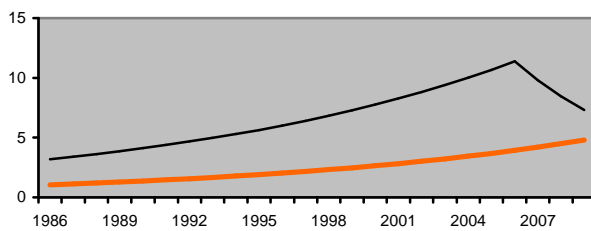
Colon-recto (CIE-10: C18-C20)



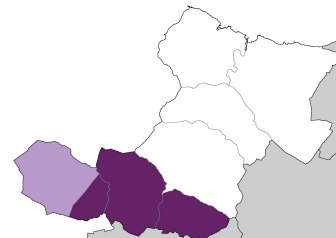
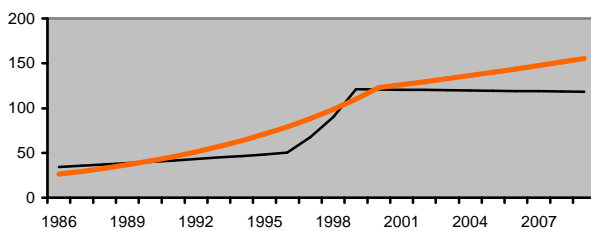
Pulmón (CIE-10: C33-C34)



Melanoma Piel (CIE-10: C43)



Próstata (CIE-10: C61)



— Bajo Deba — Gipuzkoa TH

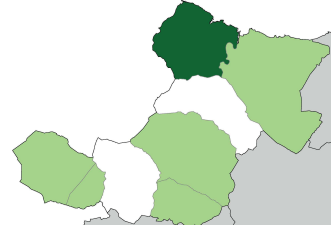
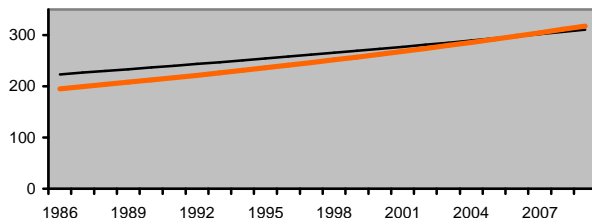
■ < 0.10 ■ 0.10 - 0.20 ■ 0.20 - 0.80
■ 0.80 - 0.90 ■ >= 0.90

MUJERES

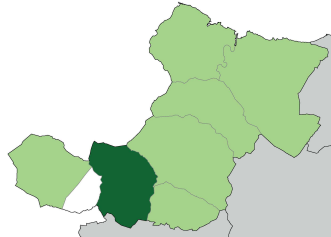
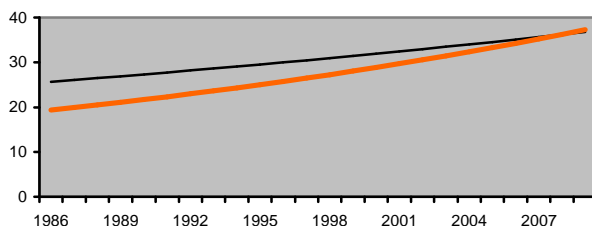
Tasas de Incidencia por 100.000 mujeres (ajustadas por edad)

Probabilidad de que el riesgo sea mayor que en la CAPV

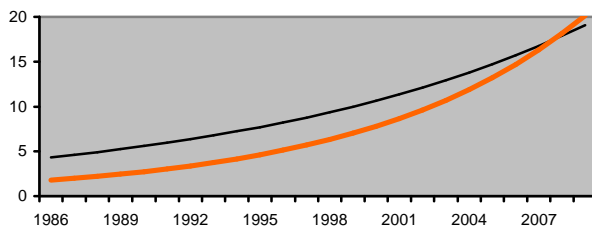
Todas las localizaciones (CIE-10: C00-C99, excepto C44)



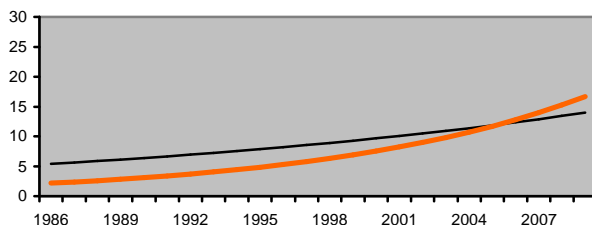
Colon-recto (CIE-10: C18-C20)



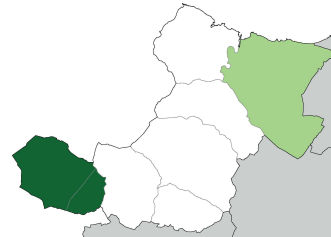
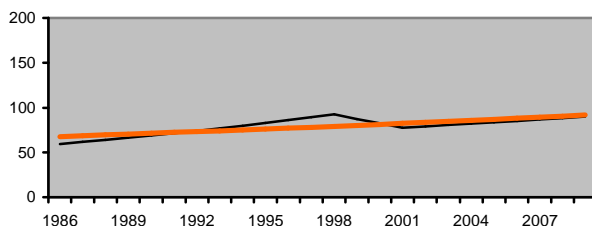
Pulmón (CIE-10: C33-C34)



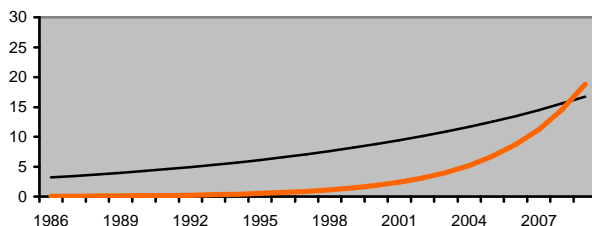
Melanoma Piel (CIE-10: C43)



Mama (CIE-10: C50)



Tiroides (CIE-10: C73)



— Bajo Deba — Gipuzkoa TH

■ < 0.10
 ■ 0.10 - 0.20
 ■ 0.20 - 0.80
 ■ 0.80 - 0.90
 ■ >= 0.90

Distribución de la Razón de Incidencia Estandarizada suavizada

