

Organización Sanitaria Integrada (OSI) Alto Deba

Este documento se ha elaborado con los datos del registro de cáncer del periodo 1986-2009 y los resultados de la publicación "Atlas municipal del cáncer de la CAPV, 2003-2008". Tiene como objetivo, mostrar la evolución del cáncer en la población de la OSI en las dos últimas décadas, así como destacar la información municipal.

La evolución de las tasas ajustadas por edad (con la población estándar europea) de la OSI se representa gráficamente junto con la del Territorio Histórico; se ha utilizado el modelo de regresión log lineal JoinPoint para su estimación. Junto a la evolución temporal se expone el mapa de probabilidades, donde se representa la mayor o menor probabilidad de riesgo de los municipios de la OSI en comparación al promedio de la CAPV. Finalmente, los diagramas de cajas muestran la distribución del riesgo en los municipios de las OSI/comarcas de Gipuzkoa con respecto al conjunto de la CAPV.

Resultados más destacados

- El **cáncer** en hombres en esta OSI ha aumentado en el periodo de estudio (1,9% anual) mientras que en Gipuzkoa solo se observó dicho incremento hasta el 2001 con un descenso posterior, no significativo. En mujeres, se observó un incremento del 2,1%; partiendo de unas tasas inferiores a Gipuzkoa se superan al final del periodo.
- La incidencia de **cáncer de cabeza y cuello** en hombres, ha experimentado un descenso aunque no significativo en el periodo, menos pronunciado al del Territorio.
- El **cáncer colorrectal** ha experimentado un aumento significativo en hombres (2,2% anual), y no significativo en mujeres.
- El **cáncer de pulmón** en hombres, muestra un aumento significativo (1,7% anual), mientras que en el Territorio permanece estable durante todo el periodo. En mujeres experimenta un incremento significativo tanto en la OSI (5,8% anual) como en el Territorio (6,7% anual), aunque con tasas muy por debajo de las de los hombres.
- El **cáncer de mama** femenino ha mostrado un incremento 1,8% significativo, similar al de Gipuzkoa.
- El **melanoma de piel** tanto en hombres como en mujeres experimenta un aumento significativo (22,8% anual y 22,6% anual respectivamente), con tasas inferiores a las del Territorio al comienzo del periodo y superándolas al final de éste.
- El **cáncer de próstata** presentó un incremento significativo del 6,6% anual y un municipio (Bergara) con un exceso de riesgo.
- Para el **cáncer de tiroides** solo se presentan los datos en mujeres, que experimentan un incremento significativo (3,4% anual), aunque permaneciendo por debajo de las tasas del Territorio Histórico al final del periodo y con exceso de riesgo en los municipios de Oñati y Antzuola.

2
0
1
3

CONTACTO:

Servicio de Epidemiología. Subdirección de Salud Pública de Gipuzkoa.

Subdirección de Salud Pública de Gipuzkoa.
BIODONOSTIA
CIBERESP

Nerea Larrañaga
Rosa Sancho
Saioa Chamosa
Nerea Etxezarreta
Visitación de Castro
Maribel Larrañaga

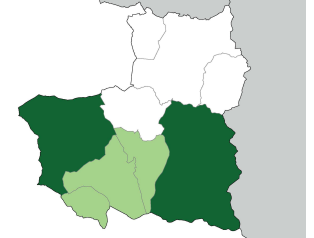
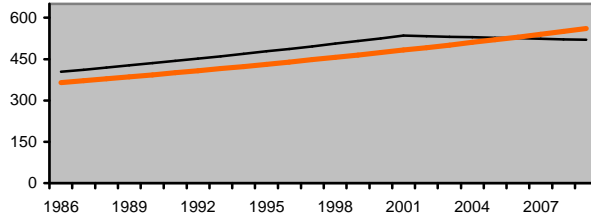


HOMBRES

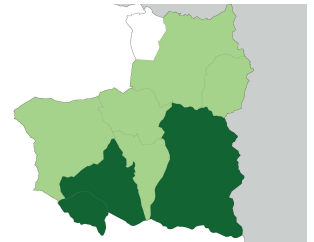
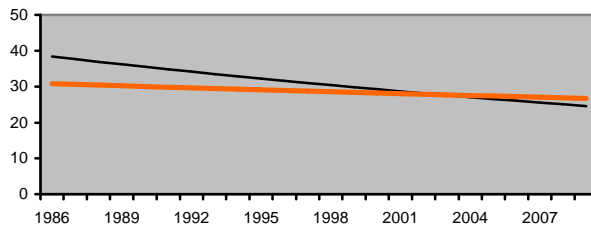
Tasas de Incidencia por 100.000 hombres
(ajustadas por edad)

Probabilidad de que el riesgo
sea mayor que en la CAPV

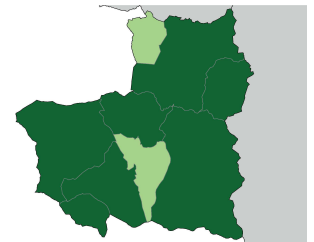
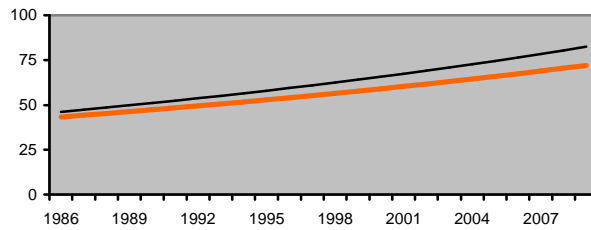
Todas las localizaciones
(CIE-10: C00-C99,
excepto C44)



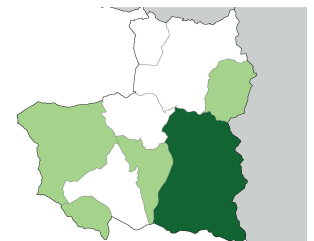
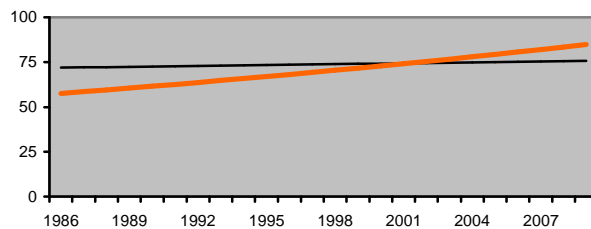
Cabeza y cuello
(CIE-10: C00-C14)



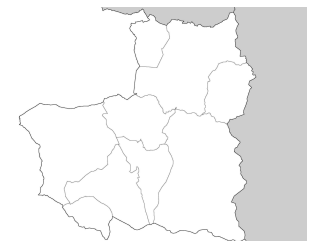
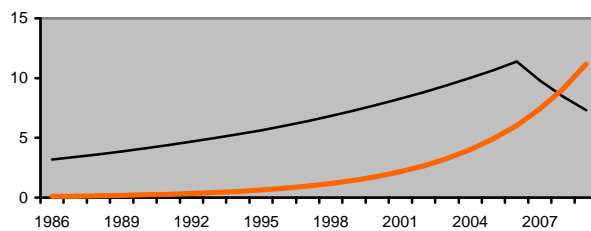
Colon-recto
(CIE-10: C18-C20)



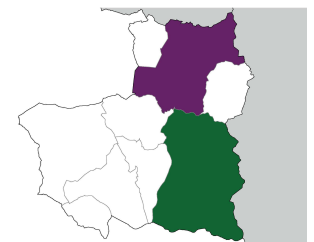
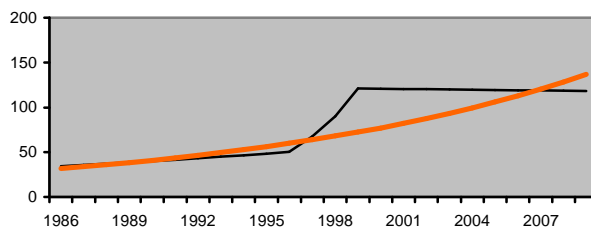
Pulmón
(CIE-10:C33-C34)



Melanoma Piel
(CIE-10: C43)



Próstata
(CIE-10: C61)



Alto Deba — Gipuzkoa TH

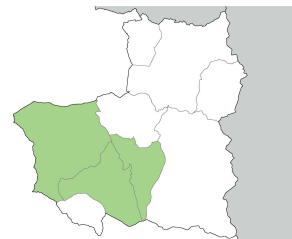
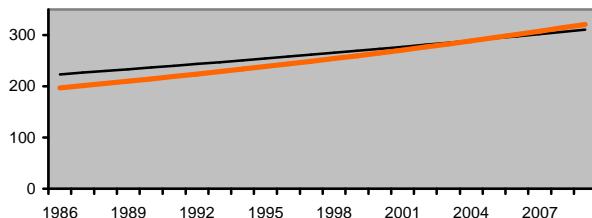
< 0.10 0.10 - 0.20 0.20 - 0.80
0.80 - 0.90 >= 0.90

MUJERES

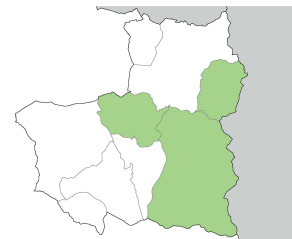
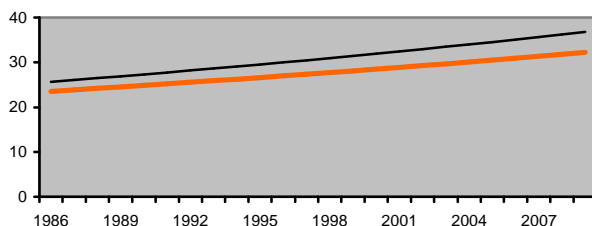
Tasas de Incidencia por 100.000 mujeres (ajustadas por edad)

Probabilidad de que el riesgo sea mayor que en la CAPV

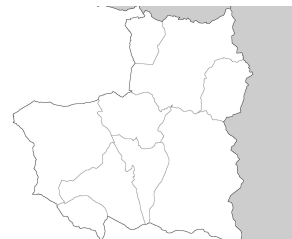
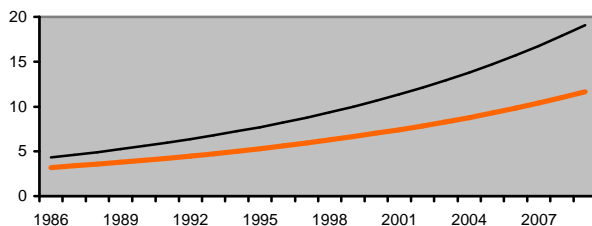
Todas las localizaciones (CIE-10: C00-C99, excepto C44)



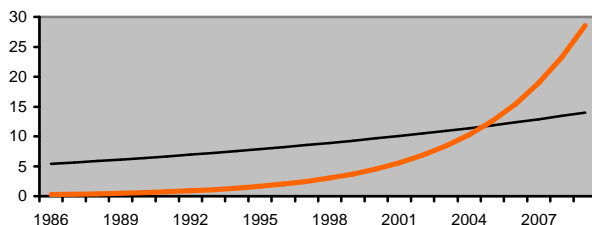
Colon-recto (CIE-10: C18-C20)



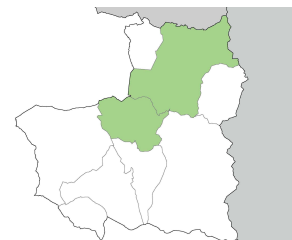
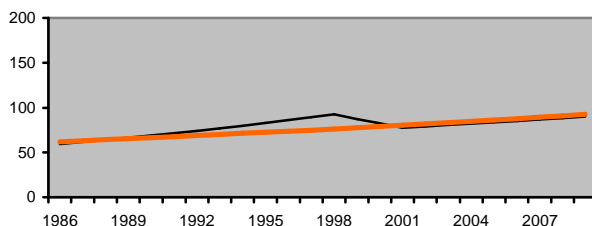
Pulmón (CIE-10: C33-C34)



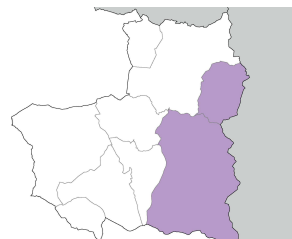
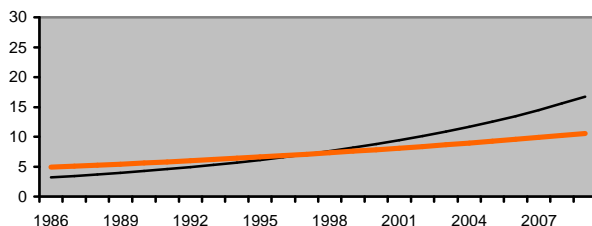
Melanoma Piel (CIE-10: C43)



Mama (CIE-10: C50)



Tiroides (CIE-10: C73)



Alto Deba — Gipuzkoa TH

■ < 0.10
 ■ 0.10 - 0.20
 ■ 0.20 - 0.80
■ 0.80 - 0.90
 ■ >= 0.90

