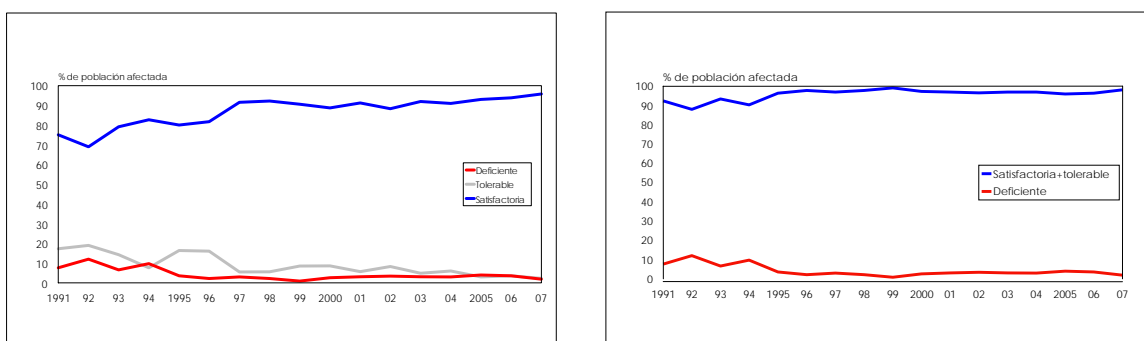


RESUMEN DE CALIDAD AGUAS DE CONSUMO. AÑO 2007

En la Tabla 1 se presenta el resumen de los datos de calidad del agua de 2007 por Territorio Histórico y su evolución a lo largo de los últimos años (Fig. 1). Este resumen ha sido obtenido a partir de los análisis realizados por las UCVs y por el Departamento de Sanidad. En 2007, el número de muestras de agua analizadas cuyos resultados se han cargado en el Sistema de Información de las Aguas de Consumo (EKUIS) asciende a 19.058.

Figura 1. Calidad de aguas de consumo y población afectada en la CAPV. 1991-2007



En 2007 el 98% de la población vasca ha recibido agua con la calificación de satisfactoria o tolerable.

Respecto a los dos años anteriores, esto representa un ligero incremento en el número de personas que reciben agua con calificación satisfactoria y una reducción en el de las que reciben agua deficiente.

Los datos de Gipuzkoa siguen presentando una tendencia positiva, reflejando las mejoras que han ido introduciéndose en los sistemas de abastecimiento, con un incremento próximo al 10% en la población que recibe agua satisfactoria y una reducción del 50% en la que recibe agua deficiente respecto a la situación en 2005.

En Bizkaia y Álava los resultados en 2007 son similares a los de años anteriores, dentro del margen de la variabilidad interanual aleatoria propia del indicador.

Desde 2006, se han considerado como unidad base de información las **zonas de abastecimientos**, y no los municipios, lo que hace que los resultados reflejen más fielmente la realidad. Con anterioridad, la situación de los pequeños abastecimientos de calidad deficiente que afectaban únicamente a una parte del municipio quedaba enmascarada en el indicador, pues la calificación global del municipio dependía fundamentalmente de los resultados analíticos del abastecimiento principal, normalmente más controlado.

Tabla 1. N° de zonas de abastecimiento y población de la CAPV según calidad anual del agua de consumo. 2007

Álava					
Situación ¹	N° Zonas de abastecimientos ²	Habitantes 2007	Porcentaje de población afectada		
			2007	2006	2005
Satisfactoria	85	265.490	93,7	94,0	97,0
Tolerable	10	7.854	2,8	1,7	0,5
Deficiente	93	10.125	3,6	5,3	2,5
Bizkaia					
Situación	N° Zonas de abastecimiento	Habitantes 2007	Porcentaje de población afectada		
			2007	2006	2005
Satisfactoria	120	1.104.531	97,2	94,2	96,3
Tolerable	14	14.408	1,3	4,1	1,5
Deficiente	48	17.358	1,5	1,7	2,2
Gipuzkoa					
Situación	N° Zonas de abastecimiento	Habitantes 2007	Porcentaje de población afectada		
			2007	2006	2005
Satisfactoria	69	666.096	94,3	89,9	85,5
Tolerable	11	26.119	3,7	4,1	6,8
Deficiente	16	13.803	2,0	6,1	7,6
Comunidad Autónoma del País Vasco					
Situación	N° Zonas de abastecimiento	Habitantes 2007	Porcentaje de población afectada		
			2007	2006	2005
Satisfactoria	274	2.036.117	95,8	92,8	92,9
Tolerable	35	48.381	2,3	3,6	3,1
Deficiente	157	41.286	1,9	3,6	4,0

(1) **Satisfactoria:** Agua calificada como potable, al menos, en el 95% de los análisis.

Tolerable: Agua calificada como no potable entre el 5 y el 10% de los análisis.

Deficiente: Agua calificada como no potable en más del 10% de los análisis.

(2) **Zona de abastecimiento:** Área geográficamente definida en la que la calidad de las aguas distribuidas puede considerarse homogénea en la mayor parte del año.

FUENTE: UNIDADES DE SANIDAD AMBIENTAL.