



DOCUMENTO N°1. MEMORIA Y ANEJOS

ANEJO N° 12. PLAN DE OBRA

Contenido

1	INTRODUCCIÓN Y OBJETO	4
2	PROGRAMA DE TRABAJOS	4

1 INTRODUCCIÓN Y OBJETO

En el presente anejo se incluye el plan de obra estimado para las obras de rehabilitación expuestas en el presente proyecto, así como la distribución temporal de las tareas.





De acuerdo con la Ley de Contratos del Sector Público, se incluye un programa de trabajo o plan de obra de carácter indicativo con previsión de tiempo de cada actividad (agrupadas por capítulos presupuestarios), y del coste mensual expresado como porcentaje (%) y certificación (€) del presupuesto total.

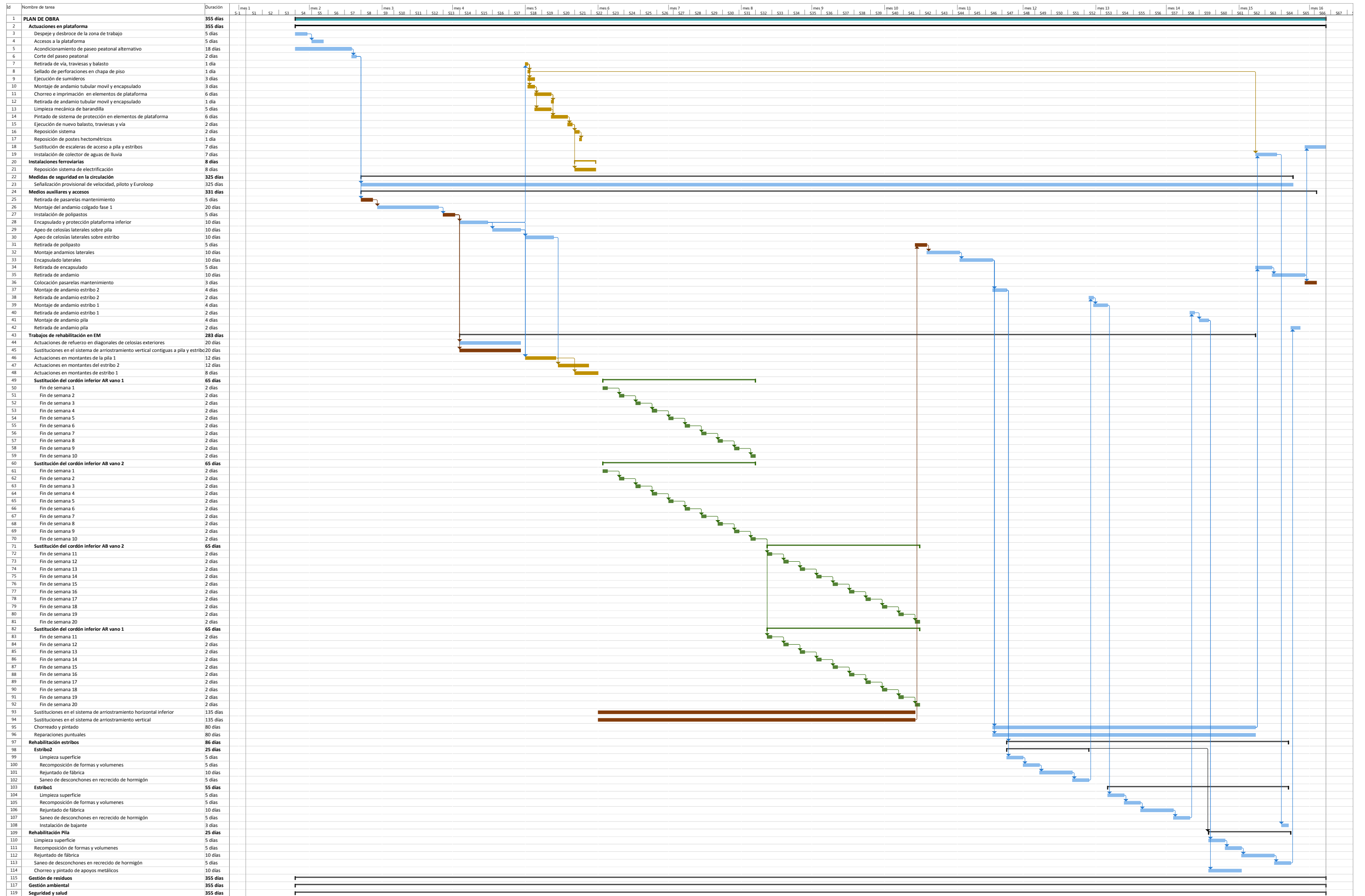
2 PROGRAMA DE TRABAJOS

A continuación, se muestra un diagrama de barras en el que se ilustra el programa estimado para las obras.

El plazo total resultante previsto para la ejecución de la rehabilitación es de 63 semanas.

Se han diferenciado las barras de las distintas actuaciones por colores con el fin de recoger en el plan de trabajo el horario de ejecución:

-  De lunes a viernes en horario diurno
-  De lunes a viernes en horario nocturno de banda de mantenimiento
-  De lunes a domingo en horario diurno y nocturno con corte total
-  De viernes noche a lunes a la mañana en horario diurno y nocturno con corte total



PREVISIÓN DE COSTE MENSUAL

Nº	CAPÍTULO	MESES														
		Mes 1	Mes 2	Mes 3	Mes 4	Mes 5	Mes 6	Mes 7	Mes 8	Mes 9	Mes 10	Mes 11	Mes 12	Mes 13	Mes 14	Mes 15
1	Actuaciones en plataforma				297,129.43 €										13,130.38 €	14,269.50 €
2	Instalaciones ferroviarias				36,768.88 €											
3	Medidas de seguridad en la circulación		8,506.20 €	8,506.20 €	8,506.20 €	8,506.20 €	8,506.20 €	8,506.20 €	8,506.20 €	8,506.20 €	8,506.20 €	8,506.20 €	8,506.20 €	8,506.20 €	8,506.20 €	
4	Medios auxiliares y accesos	8,547.21 €	69,424.42 €	155,114.16 €	59,711.24 €	59,711.24 €	59,711.24 €	59,711.24 €	59,711.24 €	45,769.82 €	55,318.63 €	55,318.63 €	51,209.27 €	62,077.02 €	54,615.05 €	7,915.50 €
5	Rehabilitación estructura metálica			180,661.38 €	180,661.38 €	180,661.38 €	180,661.38 €	180,661.38 €	180,661.38 €	180,661.38 €	180,661.38 €	180,661.38 €	180,661.38 €	180,661.38 €		
6	Rehabilitación estribos											12,778.71 €	12,778.71 €	3,954.61 €		2,714.46 €
7	Rehabilitación pila													13,361.38 €	20,042.06 €	
8	Gestión de residuos	5,188.95 €	5,188.95 €	5,188.95 €	5,188.95 €	5,188.95 €	5,188.95 €	5,188.95 €	5,188.95 €	5,188.95 €	5,188.95 €	5,188.95 €	5,188.95 €	5,188.95 €	5,188.95 €	2,594.48 €
9	Gestión ambiental	2,168.28 €	2,168.28 €	2,168.28 €	2,168.28 €	2,168.28 €	2,168.28 €	2,168.28 €	2,168.28 €	2,168.28 €	2,168.28 €	2,168.28 €	2,168.28 €	2,168.28 €	2,168.28 €	1,084.14 €
10	Seguridad y Salud	4,939.29 €	4,939.29 €	4,939.29 €	4,939.29 €	4,939.29 €	4,939.29 €	4,939.29 €	4,939.29 €	4,939.29 €	4,939.29 €	4,939.29 €	4,939.29 €	4,939.29 €	4,939.29 €	2,469.65 €
	% Certificación	0.58%	2.53%	10.00%	16.68%	7.32%	7.32%	7.32%	7.32%	6.93%	7.20%	7.56%	7.44%	7.87%	3.04%	0.87%
	% a origen	0.58%	3.11%	13.11%	29.79%	37.12%	44.44%	51.76%	59.08%	66.01%	73.21%	80.77%	88.21%	96.09%	99.13%	100.00%
	Certificación mensual PEM	20,843.73 €	90,227.15 €	356,578.27 €	595,073.66 €	261,175.35 €	261,175.35 €	261,175.35 €	261,175.35 €	247,233.93 €	256,782.73 €	269,561.44 €	265,452.08 €	280,857.11 €	108,590.22 €	31,047.72 €
	Certificación mensual PEM+ GG +BI	25,429.35 €	110,077.12 €	435,025.49 €	725,989.86 €	318,633.93 €	318,633.93 €	318,633.93 €	318,633.93 €	301,625.39 €	313,274.93 €	328,864.96 €	323,851.54 €	342,645.68 €	132,480.07 €	37,878.21 €