



# UNIBERTSITATEZ kanpoko IRAKASKUNTZAREN datuak Euskadin

2015/2016 Ikasturtea

## EUSKADI

Ikastetxeak: 1.241  
Irakasleak: 38.079  
Matrikulak: 433.653

## ARABA/ÁLAVA

Ikastetxeak: 189  
Irakasleak: 5.962  
Matrikulak: 67.959

## BIZKAIA

Ikastetxeak: 613  
Irakasleak: 18.504  
Matrikulak: 219.770

## GIPUZKOA

Ikastetxeak: 439  
Irakasleak: 13.613  
Matrikulak: 145.924

## ITURRIA

Hezkuntza Saila.

## OHARRAK

**Ikastetxe publikoak:** Eusko Jaurlaritzako Hezkuntza Sailaren menpekoak, udalen menpekoak edo Haurreskolak Partzuergoaren menpekoak izan daitezke.

## AZALEKO DATUAK

Araubide Orokorrekoak eta Araubide Berezikoak dira, baina Musika Irakaskuntza Ez-Arautua eta Hizkuntzetako matrikula librea ez daude sarturik. Sare pribatua ez dago Kirol Irakaskuntza ematen duten irakasleei buruzko daturik.

Behin baino ez dira zenbatu irakaskuntza bat baino gehiago ematen dituzten ikastetxeak (Araubide Berezia eta Araubide Orokorra).

Behin baino ez dira zenbatu Araubide Bereziko irakaskuntzak eta Araubide Orokorrekoak ematen dituzten irakasleak.

Aurreko azaleko argazkia:  
IES Urola Ikastola Azkoitia-Azpeitia BHI **Azpeitia**

Atzeko azaleko argazkia:  
CEIP Orokietan HLHI **Zarautz**



CEIP B. Aizarna HLHI **Zestoa**



## LABURDURAK

**HH:** Haur Hezkuntza

**LMH:** Lehen Mailako Hezkuntza

**DBH:** Derrigorrezko Bigarren Hezkuntza

**HHE:** Helduen Hezkuntza

**BATX:** Batxilergoa

**LH:** Lanbide Heziketa

**OLH:** Oinarriko Lanbide Heziketa

**EMLH:** Erdi Mailako Lanbide Heziketa

**GMLH:** Goi Mailako Lanbide Heziketa

**HB:** Hezkuntza Berezia

**DBHO:** Derrigorrezko Bigarren Hezkuntzaren Ondokoa



## AURKIBIDEA

### 1 HEZKUNTZA SISTEMAREN ORGANIGRAMA 6

### 2 ARAUBIDE OROKORRA

2.1	Ikastetxeak	7
2.2	Irakasleak	8
2.3	Ikasleak mailaka, sexuka, sareka eta lurraldeka	9
2.4	Ikasleak mailaka, ereduca eta lurraldeka	10
2.5	Ikasleen ehunekoak	11
2.6	Ikasle atzerritarrak	12
2.7	Zerbitzu osagarriak	13
2.8	Ikasleen bilakaera sareka	14
2.9	Ikasleen bilakaera ereduca	15
2.10	Ikasleak adinaren arabera	16
2.11	Eskola liburutegiak	17

### 3 ARAUBIDE BEREZIA

3.1	Sarearen araberrako banaketa	18
3.2	Irakasleak eta ikasleak sexuka	19



CEIP Sta. María-Orixe Ikastola HLHI **Donostia-San Sebastián**



CIFP Construcción LHII **Vitoria-Gasteiz**



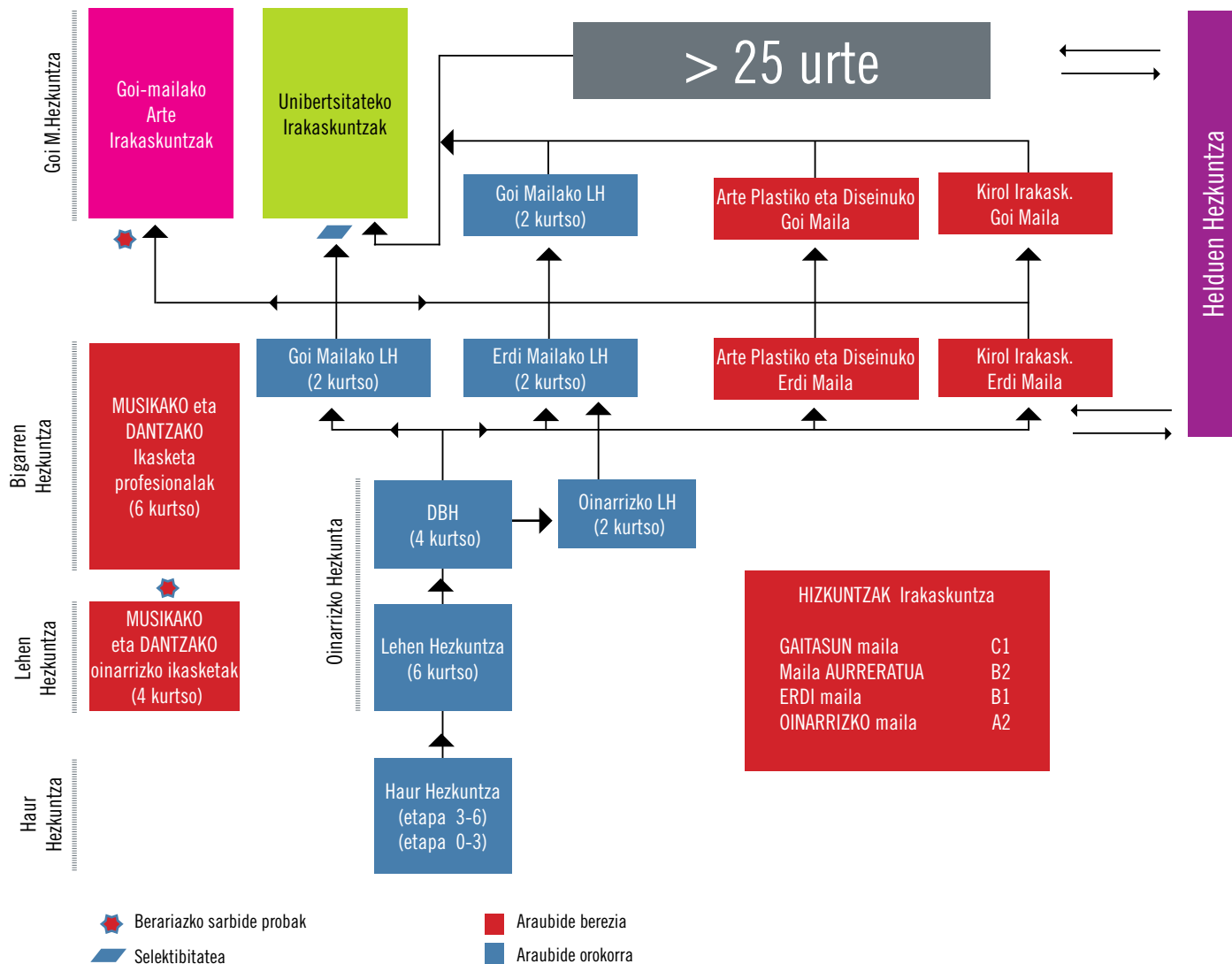
CEIP Aitzaga Ikastola HLHI **Leioa**





# 1

## HEZKUNTZA SISTEMAREN ORGANIGRAMA



## Hezkuntza mailaren, lurraldearen eta sarearen arabera sailkapena

IKASTETXE-MOTA	ARABA/ÁLAVA	GIPUZKOA	BIZKAIA	EUSKADI
<b>⇒ Guztira</b>	<b>183</b>	<b>427</b>	<b>584</b>	<b>1.194</b>
Haur Hezkuntza soilik	69	124	155	348
Lehen Mailako Hezkuntza (Bigarren Hezkuntza ez)	53	114	163	330
Lehen Mailako Hezkuntza eta DBH (DBHO ez)	17	30	54	101
DBH edo Batxilergoa edo Lanbide Heziketa <sup>(1)</sup>	28	99	140	267
LMH eta DBH, eta Batxilergoa edo LH <sup>(2)</sup>	12	38	53	103
Hezkuntza Bereziko espezifikoak	1	8	4	13
Helduen Hezkuntzako espezifikoak	3	14	15	32
<b>⇒ Publikoa</b>	<b>137</b>	<b>291</b>	<b>374</b>	<b>802</b>
Haur Hezkuntza soilik	55	100	100	255
Lehen Mailako Hezkuntza (Bigarren Hezkuntza ez)	51	106	160	317
Lehen Mailako Hezkuntza eta DBH (DBHO ez)	3	1	6	10
DBH edo Batxilergoa edo Lanbide Heziketa <sup>(1)</sup>	23	70	93	186
LMH eta DBH, eta Batxilergoa edo LH	1	0	0	1
Hezkuntza Bereziko espezifikoak	1	0	0	1
Helduen Hezkuntzako espezifikoak	3	14	15	32
<b>⇒ Pribatua</b>	<b>46</b>	<b>136</b>	<b>210</b>	<b>392</b>
Haur Hezkuntza soilik	14	24	55	93
Lehen Mailako Hezkuntza (Bigarren Hezkuntza ez)	2	8	3	13
Lehen Mailako Hezkuntza eta DBH (DBHO ez)	14	29	48	91
DBH edo Batxilergoa edo Lanbide Heziketa	5	29	47	81
LMH eta DBH, eta Batxilergoa edo LH <sup>(2)</sup>	11	38	53	102
Hezkuntza Bereziko espezifikoak	0	8	4	12
Helduen Hezkuntzako espezifikoak	0	0	0	0



CEIP Elizalde HLHI Oartzun

(1). Atal honetan sartu dira Arte Plastikoak eta Diseinua ere ematen dituzten Gipuzkoako bi ikastetxe eta Bizkaiko ikastetxe bat.

(2). Atal honetan sartu da Lehen Hezkuntza eta Lanbide Heziketa ematen dituen Gipuzkoako ikastetxe bat.

## 2.2 IRAKASLEAK

	EMAKUMEAK	GIZONAK	GUZTIRA
<b>⇒ Guztira <sup>(1)</sup></b>	<b>27.087</b>	<b>9.863</b>	<b>36.950</b>
Haur - Lehen Hezkuntza	16.180	2.787	18.967
Bigarren Hezkuntza	9.697	6.502	16.199
Helduen Hezkuntza	459	217	676
Klaserik ematen ez dutenak	1.173	551	1.724
<b>⇒ Publikoa <sup>(1)</sup></b>	<b>17.404</b>	<b>6.081</b>	<b>23.485</b>
Haur - Lehen Hezkuntza	10.257	1.664	11.921
Bigarren Hezkuntza	5.813	3.788	9.601
Helduen Hezkuntza	440	201	641
Klaserik ematen ez dutenak	905	431	1.336
<b>⇒ Pribatua <sup>(1)</sup></b>	<b>9.683</b>	<b>3.782</b>	<b>13.465</b>
Haur - Lehen Hezkuntza	5.923	1.123	7.046
Bigarren Hezkuntza	3.884	2.714	6.598
Helduen Hezkuntza	19	16	35
Klaserik ematen ez dutenak	268	120	388



IES Badaia BHI Iruña Oka/Iruña de Oca

(1). Irakasle batek maila bat baino gehiago eman ditzake, eta guztietan kontabilizatzen da. Orduan Publikoko, Pribatuko eta Guztirako datuak ez dira euren azpiataletakoen batura.



**Ikasleak mailaka, sexuka, sareka eta lurraldeka**

		<b>HH</b>	<b>LMH</b>	<b>DBH</b>	<b>HHE</b>	<b>BATX</b>	<b>OLH</b>	<b>EMLH</b>	<b>GMLH</b>	<b>HB</b>	<b>GUZTIRA</b>	
<b>EUSKADI</b>	<b>Guztira</b>	<b>Guztira</b>	<b>93.318</b>	<b>128.198</b>	<b>79.374</b>	<b>30.089</b>	<b>30.045</b>	<b>4.083</b>	<b>13.993</b>	<b>19.723</b>	<b>1.308</b>	<b>400.131</b>
		Emakumeak	45.269	61.966	38.474	16.598	15.781	1.215	4.841	7.413	455	192.012
	<b>Publikoa</b>	<b>Guztira</b>	<b>48.921</b>	<b>65.940</b>	<b>36.783</b>	<b>29.708</b>	<b>15.284</b>	<b>1.183</b>	<b>8.799</b>	<b>10.947</b>	<b>628</b>	<b>218.193</b>
		Emakumeak	23.507	31.559	17.716	16.519	8.280	353	2.756	4.018	215	104.923
	<b>Pribatua</b>	<b>Guztira</b>	<b>44.397</b>	<b>62.258</b>	<b>42.591</b>	<b>381</b>	<b>14.761</b>	<b>2.900</b>	<b>5.194</b>	<b>8.776</b>	<b>680</b>	<b>181.938</b>
		Emakumeak	21.762	30.407	20.758	79	7.501	862	2.085	3.395	240	87.089
<b>ARABA/ÁLAVA</b>	<b>Guztira</b>	<b>Guztira</b>	<b>15.146</b>	<b>19.563</b>	<b>11.972</b>	<b>4.496</b>	<b>4.315</b>	<b>562</b>	<b>2.820</b>	<b>3.577</b>	<b>249</b>	<b>62.700</b>
		Emakumeak	7.245	9.409	5.800	2.352	2.371	183	1.055	1.363	81	29.859
	<b>Publikoa</b>	<b>Guztira</b>	<b>9.338</b>	<b>11.765</b>	<b>5.750</b>	<b>4.496</b>	<b>2.137</b>	<b>218</b>	<b>1.953</b>	<b>2.107</b>	<b>190</b>	<b>37.954</b>
		Emakumeak	4.421	5.609	2.753	2.352	1.183	67	748	837	62	18.032
	<b>Pribatua</b>	<b>Guztira</b>	<b>5.808</b>	<b>7.798</b>	<b>6.222</b>	<b>0</b>	<b>2.178</b>	<b>344</b>	<b>867</b>	<b>1.470</b>	<b>59</b>	<b>24.746</b>
		Emakumeak	2.824	3.800	3.047	0	1.188	116	307	526	19	11.827
<b>GIPUZKOA</b>	<b>Guztira</b>	<b>Guztira</b>	<b>31.892</b>	<b>44.024</b>	<b>27.468</b>	<b>10.054</b>	<b>10.523</b>	<b>1.090</b>	<b>4.447</b>	<b>6.963</b>	<b>404</b>	<b>136.865</b>
		Emakumeak	15.405	21.270	13.383	5.275	5.539	298	1.393	2.481	155	65.199
	<b>Publikoa</b>	<b>Guztira</b>	<b>16.744</b>	<b>22.404</b>	<b>13.125</b>	<b>10.037</b>	<b>5.530</b>	<b>252</b>	<b>3.132</b>	<b>3.965</b>	<b>137</b>	<b>75.326</b>
		Emakumeak	8.025	10.750	6.388	5.268	3.026	56	839	1.365	53	35.770
	<b>Pribatua</b>	<b>Guztira</b>	<b>15.148</b>	<b>21.620</b>	<b>14.343</b>	<b>17</b>	<b>4.993</b>	<b>838</b>	<b>1.315</b>	<b>2.998</b>	<b>267</b>	<b>61.539</b>
		Emakumeak	7.380	10.520	6.995	7	2.513	242	554	1.116	102	29.429
<b>BIZKAIA</b>	<b>Gutira</b>	<b>Guztira</b>	<b>46.280</b>	<b>64.611</b>	<b>39.934</b>	<b>15.539</b>	<b>15.207</b>	<b>2.431</b>	<b>6.726</b>	<b>9.183</b>	<b>655</b>	<b>200.566</b>
		Emakumeak	22.619	31.287	19.291	8.971	7.871	734	2.393	3.569	219	96.954
	<b>Publikoa</b>	<b>Guztira</b>	<b>22.839</b>	<b>31.771</b>	<b>17.908</b>	<b>15.175</b>	<b>7.617</b>	<b>713</b>	<b>3.714</b>	<b>4.875</b>	<b>301</b>	<b>104.913</b>
		Emakumeak	11.061	15.200	8.575	8.899	4.071	230	1.169	1.816	100	51.121
	<b>Pribatua</b>	<b>Guztira</b>	<b>23.441</b>	<b>32.840</b>	<b>22.026</b>	<b>364</b>	<b>7.590</b>	<b>1.718</b>	<b>3.012</b>	<b>4.308</b>	<b>354</b>	<b>95.653</b>
		Emakumeak	11.558	16.087	10.716	72	3.800	504	1.224	1.753	119	45.833

## 2.4 IKASLEAK

Ikasleak mailaka, ereduka eta lurraldeka (HHEko datuak ez daude barne)

	HH	LMH	DBH	BATX	OLH	EMLH	GMLH	HB	GUZTIRA
<b>⇒ Euskadi</b>	<b>93.318</b>	<b>128.198</b>	<b>79.374</b>	<b>30.045</b>	<b>4.083</b>	<b>13.993</b>	<b>19.723</b>	<b>1.308</b>	<b>370.042</b>
A	2.877	6.102	7.468	10.719	3.810	10.411	14.184	750	56.321
B edo Ar <sup>(1)</sup>	17.083	29.183	20.413	737	238	292	328	183	68.457
D	72.853	92.044	51.005	18.365	35	3.290	5.211	375	243.178
X <sup>(2)</sup>	505	869	488	224	0	0	0	0	2.086
<b>⇒ Araba/Álava</b>	<b>15.146</b>	<b>19.563</b>	<b>11.972</b>	<b>4.315</b>	<b>562</b>	<b>2.820</b>	<b>3.577</b>	<b>249</b>	<b>58.204</b>
A	489	1.313	2.242	2.085	562	2.485	3.090	166	12.432
B edo Ar <sup>(1)</sup>	5.219	7.919	4.046	32	0	70	21	41	17.348
D	9.438	10.331	5.684	2.198	0	265	466	42	28.424
X <sup>(2)</sup>	0	0	0	0	0	0	0	0	0
<b>⇒ Gipuzkoa</b>	<b>31.892</b>	<b>44.024</b>	<b>27.468</b>	<b>10.523</b>	<b>1.090</b>	<b>4.447</b>	<b>6.963</b>	<b>404</b>	<b>126.811</b>
A	697	1.125	783	2.386	900	2.193	3.418	155	11.657
B edo Ar <sup>(1)</sup>	1.107	4.707	5.068	423	190	179	281	107	12.062
D	30.088	38.192	21.617	7.714	0	2.075	3.264	142	103.092
X <sup>(2)</sup>	0	0	0	0	0	0	0	0	0
<b>⇒ Bizkaia</b>	<b>46.280</b>	<b>64.611</b>	<b>39.934</b>	<b>15.207</b>	<b>2.431</b>	<b>6.726</b>	<b>9.183</b>	<b>655</b>	<b>185.027</b>
A	1.691	3.664	4.443	6.248	2.348	5.733	7.676	429	32.232
B edo Ar <sup>(1)</sup>	10.757	16.557	11.299	282	48	43	26	35	39.047
D	33.327	43.521	23.704	8.453	35	950	1.481	191	111.662
X <sup>(2)</sup>	505	869	488	224	0	0	0	0	2.086

(1). Haur Hezkuntzan, Lehen Mailako Hezkuntzan, DBHn eta Hezkuntza Berezian, datuak B eredukoak dira, baina Batxilergoan eta Lanbide Heziketan datuak A indartua eredukoak dira.

(2). X eredua: ikastetxe atzerritarrei dagokie.

**Sare bakoitzeko ikasleen ehunekoa, mailaka eta lurraldeka**

		HH	LMH	DBH	HHE	BATX	OLH	EMLH	GMLH	HB	GUZTIRA
⇒ Euskadi	Publikoa	52,4%	51,4%	46,3%	98,7%	50,9%	29,0%	62,9%	55,5%	48,0%	<b>54,5%</b>
	Pribatua	47,6%	48,6%	53,7%	1,3%	49,1%	71,0%	37,1%	44,5%	52,0%	<b>45,5%</b>
⇒ Araba/Álava	Publikoa	61,7%	60,1%	48,0%	100,0%	49,5%	38,8%	69,3%	58,9%	76,3%	<b>60,5%</b>
	Pribatua	38,3%	39,9%	52,0%	0,0%	50,5%	61,2%	30,7%	41,1%	23,7%	<b>39,5%</b>
⇒ Gipuzkoa	Publikoa	52,5%	50,9%	47,8%	99,8%	52,6%	23,1%	70,4%	56,9%	33,9%	<b>55,0%</b>
	Pribatua	47,5%	49,1%	52,2%	0,2%	47,4%	76,9%	29,6%	43,1%	66,1%	<b>45,0%</b>
⇒ Bizkaia	Publikoa	49,3%	49,2%	44,8%	97,7%	50,1%	29,3%	55,2%	53,1%	46,0%	<b>52,3%</b>
	Pribatua	50,7%	50,8%	55,2%	2,3%	49,9%	70,7%	44,8%	46,9%	54,0%	<b>47,7%</b>

**Eredu bakoitzeko ikasleen ehunekoa, mailaka eta lurraldeka**

		HH	LMH	DBH	BATX	OLH	EMLH	GMLH	HB	GUZTIRA
⇒ Euskadi	A	3,1%	4,8%	9,4%	35,7%	93,3%	74,4%	71,9%	57,3%	<b>15,2%</b>
	B edo Ar <sup>(1)</sup>	18,3%	22,8%	25,7%	2,5%	5,8%	2,1%	1,7%	14,0%	<b>18,5%</b>
	D	78,1%	71,8%	64,3%	61,1%	0,9%	23,5%	26,4%	28,7%	<b>65,7%</b>
	X	0,5%	0,7%	0,6%	0,7%	0,0%	0,0%	0,0%	0,0%	<b>0,6%</b>
⇒ Araba/Álava	A	3,2%	6,7%	18,7%	48,3%	100,0%	88,1%	86,4%	66,7%	<b>21,4%</b>
	B edo Ar <sup>(1)</sup>	34,5%	40,5%	33,8%	0,7%	0,0%	2,5%	0,6%	16,5%	<b>29,8%</b>
	D	62,3%	52,8%	47,5%	50,9%	0,0%	9,4%	13,0%	16,9%	<b>48,8%</b>
⇒ Gipuzkoa	A	2,2%	2,6%	2,9%	22,7%	82,6%	49,3%	49,1%	38,4%	<b>9,2%</b>
	B edo Ar <sup>(1)</sup>	3,5%	10,7%	18,5%	4,0%	17,4%	4,0%	4,0%	26,5%	<b>9,5%</b>
	D	94,3%	86,8%	78,7%	73,3%	0,0%	46,7%	46,9%	35,1%	<b>81,3%</b>
⇒ Bizkaia	A	3,7%	5,7%	11,1%	41,1%	96,6%	85,2%	83,6%	65,5%	<b>17,4%</b>
	B edo Ar <sup>(1)</sup>	23,2%	25,6%	28,3%	1,9%	2,0%	0,6%	0,3%	5,3%	<b>21,1%</b>
	D	72,0%	67,4%	59,4%	55,6%	1,4%	14,1%	16,1%	29,2%	<b>60,3%</b>
	X <sup>(2)</sup>	1,1%	1,3%	1,2%	1,5%	0,0%	0,0%	0,0%	0,0%	<b>1,1%</b>

(1). Haur Hezkuntzan, Lehen Mailako Hezkuntzan, DBHn eta Hezkuntza Berezian, datuak B ereduok dira, baina Batxilergoan eta Lanbide Heziketan datuak A indartua ereduok dira.

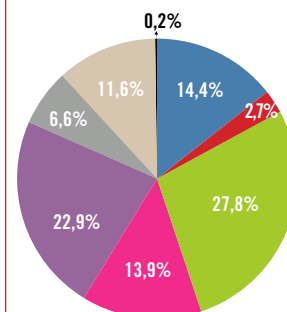
(2). X eredu: ikastetxe atzerritarrei dagokie.

## 2.6 Ikasleak

### Ikasle atzerritarak ikasmailaren eta sarearen arabera

		HH	LMH	DBH	HHE	DBHO	HB	GUZTIRA
→ Guztira	Guztira	6.545	8.522	5.494	10.706	5.170	170	36.607
	Publikoa	5.290	6.447	3.132	10.529	2.880	104	28.382
	Pribatua	1.255	2.075	2.362	177	2.290	66	8.225
→ Europar Batasuna	Guztira	1.180	1.571	926	882	680	27	5.266
	Publikoa	830	1.093	566	881	397	14	3.781
	Pribatua	350	478	360	1	283	13	1.485
→ Gainerako Europa	Guztira	141	223	168	285	164	3	984
	Publikoa	104	154	95	284	95	2	734
	Pribatua	37	69	73	1	69	1	250
→ Afrikako Iparralde	Guztira	2.247	2.406	777	3.759	952	35	10.176
	Publikoa	2.047	2.127	603	3.639	558	22	8.996
	Pribatua	200	279	174	120	394	13	1.180
→ Gainerako Afrika	Guztira	1.003	1.006	312	2.311	426	17	5.075
	Publikoa	885	869	213	2.295	266	14	4.542
	Pribatua	118	137	99	16	160	3	533
→ Hego Amerika	Guztira	956	1.590	2.200	1.402	2.168	57	8.373
	Publikoa	698	1.070	1.079	1.374	1.163	31	5.415
	Pribatua	258	520	1.121	28	1.005	26	2.958
→ Gainerako Amerika	Guztira	295	701	578	350	465	12	2.401
	Publikoa	200	462	282	344	232	8	1.528
	Pribatua	95	239	296	6	233	4	873
→ Asia/Ozeania	Guztira	705	989	515	1.713	315	16	4.253
	Publikoa	511	639	281	1.708	169	10	3.318
	Pribatua	194	350	234	5	146	6	935
→ Nazionalitate ezezaguna	Guztira	18	36	18	4	0	3	79
	Publikoa	15	33	13	4	0	3	68
	Pribatua	3	3	5	0	0	0	11

### IKASLE ATZERRITARREN BANAKETA (Ikastetxe guztiak)



- Europar Batasuna
- Gainerako Europa
- Afrikako Iparralde
- Gainerako Afrika
- Hego Amerika
- Gainerako Amerika
- Asia / Ozeania
- Nazionalitate ezezaguna

Zerbitzu osagarrien erabilpena (HHEko datuak ez daude barne)

			<b>HH</b>	<b>LMH</b>	<b>DBH</b>	<b>BATX</b>	<b>LH</b>	<b>HB</b>	<b>GUZTIRA</b>
<b>Mailaka eta sareka</b>	<b>Jantokia</b>	<b>Erabiltzaileak</b>	<b>60.449</b>	<b>88.111</b>	<b>35.147</b>	<b>3.184</b>	<b>176</b>	<b>774</b>	<b>187.841</b>
		<b>Ehunekoak</b>	<b>65%</b>	<b>69%</b>	<b>44%</b>	<b>11%</b>	<b>0,5%</b>	<b>59%</b>	<b>51%</b>
	<b>Publikoa</b>	Erabiltzaileak	31.603	48.345	16.922	2	94	377	<b>97.343</b>
		Ehunekoak	65%	73%	46%	0,01%	0,4%	60%	<b>52%</b>
	<b>Pribatua</b>	Erabiltzaileak	28.846	39.766	18.225	3.182	82	397	<b>90.498</b>
		Ehunekoak	65%	64%	43%	22%	0,5%	58%	<b>50%</b>
<b>Garraioa</b>	<b>Guztira</b>	<b>Erabiltzaileak</b>	<b>12.242</b>	<b>22.874</b>	<b>14.961</b>	<b>3.104</b>	<b>680</b>	<b>561</b>	<b>54.422</b>
		<b>Ehunekoak</b>	<b>13%</b>	<b>18%</b>	<b>19%</b>	<b>10%</b>	<b>1,8%</b>	<b>43%</b>	<b>15%</b>
	<b>Publikoa</b>	Erabiltzaileak	4.585	9.298	7.189	81	92	167	<b>21.412</b>
		Ehunekoak	9%	14%	20%	0,5%	0,4%	27%	<b>11%</b>
	<b>Pribatua</b>	Erabiltzaileak	7.657	13.576	7.772	3.023	588	394	<b>33.010</b>
		Ehunekoak	17%	22%	18%	20%	3,5%	58%	<b>18%</b>

			<b>HH</b>	<b>LMH</b>	<b>DBH</b>	<b>BATX</b>	<b>LH</b>	<b>HB</b>	<b>GUZTIRA</b>	
<b>Mailaka eta lurraldeka</b>	<b>Jantokia</b>	<b>Euskadi</b>	<b>Erabiltzaileak</b>	<b>60.449</b>	<b>88.111</b>	<b>35.147</b>	<b>3.184</b>	<b>176</b>	<b>774</b>	<b>187.841</b>
		<b>Ehunekoak</b>	<b>65%</b>	<b>69%</b>	<b>44%</b>	<b>11%</b>	<b>0,5%</b>	<b>59%</b>	<b>51%</b>	
		<b>Araba/Álava</b>	Erabiltzaileak	7.995	10.833	2.449	73	50	134	<b>21.534</b>
			Ehunekoak	53%	55%	20%	1,7%	0,7%	54%	<b>37%</b>
		<b>Gipuzkoa</b>	Erabiltzaileak	17.961	25.750	10.738	556	53	287	<b>55.345</b>
			Ehunekoak	56%	58%	39%	5%	0,4%	71%	<b>44%</b>
	<b>Bizkaia</b>	Erabiltzaileak	34.493	51.528	21.960	2.555	73	353	<b>110.962</b>	
		Ehunekoak	75%	80%	55%	17%	0,4%	54%	<b>60%</b>	
	<b>Garraioa</b>	<b>Euskadi</b>	<b>Erabiltzaileak</b>	<b>12.242</b>	<b>22.874</b>	<b>14.961</b>	<b>3.104</b>	<b>680</b>	<b>561</b>	<b>54.422</b>
			<b>Ehunekoak</b>	<b>13%</b>	<b>18%</b>	<b>19%</b>	<b>10%</b>	<b>1,8%</b>	<b>43%</b>	<b>15%</b>
		<b>Araba/Álava</b>	Erabiltzaileak	1.344	2.177	1.648	247	25	56	<b>5.497</b>
			Ehunekoak	9%	11%	14%	6%	0,4%	22%	<b>9%</b>
<b>Gipuzkoa</b>		Erabiltzaileak	3.492	7.424	4.269	512	90	168	<b>15.955</b>	
		Ehunekoak	11%	17%	16%	5%	0,7%	42%	<b>13%</b>	
<b>Bizkaia</b>	Erabiltzaileak	7.406	13.273	9.044	2.345	565	337	<b>32.970</b>		
	Ehunekoak	16%	21%	23%	15%	3,1%	51%	<b>18%</b>		

Ehunekoak kalkulatu da erabiltzaileen kopurua eta dagokion ataleko ikasleen kopurua konparatuz.

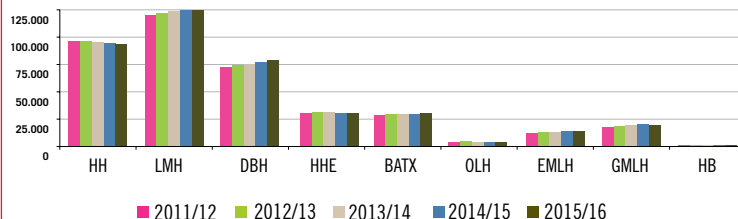


## 2.8 IKASLEAK

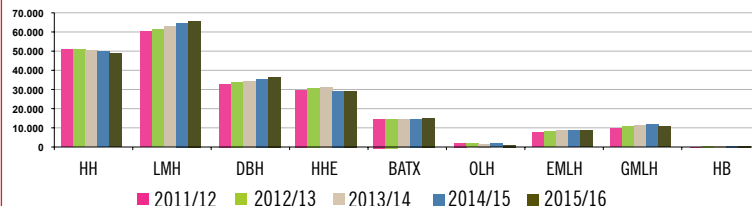
Ikasleen bilakaera sareka. 2011/12 ikasturtetik 2015/16 ikasturtera

	2011/12	2012/13	2013/14	2014/15	2015/16
<b>GUZTIRA</b>	<b>383.654</b>	<b>391.086</b>	<b>394.921</b>	<b>398.663</b>	<b>400.131</b>
<b>Publikoa</b>	<b>209.292</b>	<b>213.432</b>	<b>216.116</b>	<b>217.980</b>	<b>218.193</b>
<b>Pribatua</b>	<b>174.362</b>	<b>177.654</b>	<b>178.805</b>	<b>180.683</b>	<b>181.938</b>
<b>HH</b>	96.577	96.713	95.483	94.433	93.318
<b>Publikoa</b>	50.892	50.979	50.142	49.571	48.921
<b>Pribatua</b>	45.685	45.734	45.341	44.862	44.397
<b>LMH</b>	120.288	122.139	124.276	127.001	128.198
<b>Publikoa</b>	60.345	61.493	63.003	65.003	65.940
<b>Pribatua</b>	59.943	60.646	61.273	61.998	62.258
<b>DBH</b>	72.144	73.940	75.161	77.169	79.374
<b>Publikoa</b>	33.202	34.022	34.741	35.837	36.783
<b>Pribatua</b>	38.942	39.918	40.420	41.332	42.591
<b>HHE</b>	30.497	31.468	31.715	30.044	30.089
<b>Publikoa</b>	30.025	31.120	31.419	29.651	29.708
<b>Pribatua</b>	472	348	296	393	381
<b>BATX</b>	28.968	29.444	29.607	29.988	30.045
<b>Publikoa</b>	15.128	15.129	15.051	15.121	15.284
<b>Pribatua</b>	13.840	14.315	14.556	14.867	14.761
<b>OLH</b>	4.404	4.484	4.076	4.238	4.083
<b>Publikoa</b>	2.253	1.856	1.683	1.861	1.183
<b>Pribatua</b>	2.151	2.628	2.393	2.377	2.900
<b>EMLH</b>	11.990	12.718	13.442	13.938	13.993
<b>Publikoa</b>	7.382	7.830	8.384	8.764	8.799
<b>Pribatua</b>	4.608	4.888	5.058	5.174	5.194
<b>GMLH</b>	17.689	19.016	19.957	20.614	19.723
<b>Publikoa</b>	9.564	10.458	11.102	11.578	10.947
<b>Pribatua</b>	8.125	8.558	8.855	9.036	8.776
<b>HB</b>	1.097	1.164	1.204	1.238	1.308
<b>Publikoa</b>	501	545	591	594	628
<b>Pribatua</b>	596	619	613	644	680

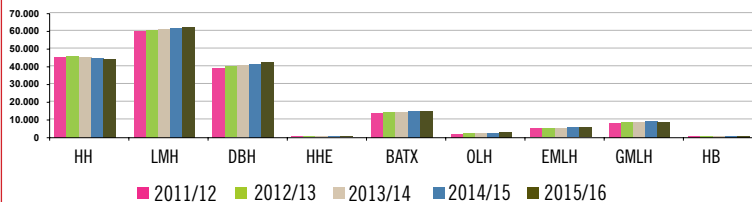
### Ikastetxe guztiak



### Publikoa



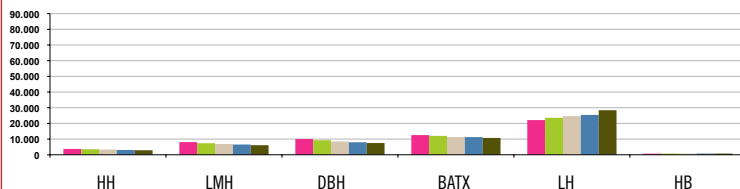
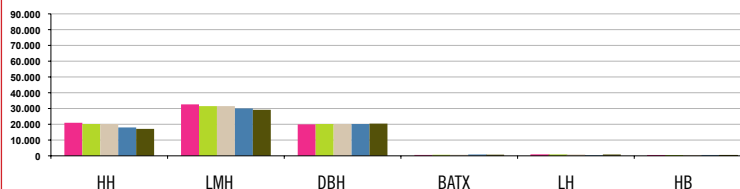
### Pribatua



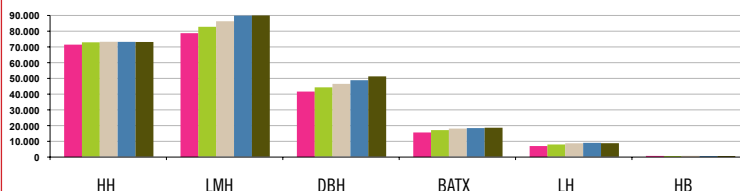
Ikasleen bilakaera ereduak  
2011/12 ikasturtetik 2015/16 ikasturtera  
(HHEko datuak ez daude barne)

	2011/12	2012/13	2013/14	2014/15	2015/16
<b>GUZTIRA</b>	<b>348.753</b>	<b>355.134</b>	<b>359.130</b>	<b>364.381</b>	<b>370.042</b>
<b>A</b>	<b>57.187</b>	<b>56.523</b>	<b>55.332</b>	<b>54.991</b>	<b>56.321</b>
<b>B edo Ar<sup>(2)</sup></b>	<b>74.785</b>	<b>72.987</b>	<b>70.721</b>	<b>69.081</b>	<b>68.457</b>
<b>D</b>	<b>214.755</b>	<b>223.604</b>	<b>231.038</b>	<b>238.255</b>	<b>243.178</b>
<b>X<sup>(1)</sup></b>	<b>2.026</b>	<b>2.020</b>	<b>2.039</b>	<b>2.054</b>	<b>2.086</b>
<b>HH</b>	96.577	96.713	95.483	94.433	93.318
<b>A</b>	3.710	3.513	3.319	3.061	2.877
<b>B</b>	20.957	20.179	18.857	17.974	17.083
<b>D</b>	71.461	72.559	72.818	72.913	72.853
<b>X<sup>(1)</sup></b>	449	462	489	485	505
<b>LMH</b>	120.288	122.139	124.276	127.001	128.198
<b>A</b>	8.069	7.356	6.864	6.532	6.102
<b>B</b>	32.618	31.510	30.694	30.017	29.183
<b>D</b>	78.740	82.421	85.864	89.584	92.044
<b>X<sup>(1)</sup></b>	861	852	854	868	869
<b>DBH</b>	72.144	73.940	75.161	77.169	79.374
<b>A</b>	10.051	9.300	8.485	7.970	7.468
<b>B</b>	19.944	20.175	20.102	20.173	20.413
<b>D</b>	41.639	43.944	46.066	48.544	51.005
<b>X<sup>(1)</sup></b>	510	521	508	482	488
<b>BATX</b>	28.968	29.444	29.607	29.988	30.045
<b>A</b>	12.549	12.027	11.286	11.269	10.719
<b>Ar</b>	574	471	480	382	737
<b>D</b>	15.639	16.761	17.653	18.118	18.365
<b>X<sup>(1)</sup></b>	206	185	188	219	224
<b>LH<sup>(3)</sup></b>	29.679	31.734	33.399	34.552	37.799
<b>A</b>	22.119	23.590	24.642	25.398	28.405
<b>Ar</b>	546	514	444	414	858
<b>D</b>	7.014	7.630	8.313	8.740	8.536
<b>X<sup>(1)</sup></b>	0	0	0	0	0
<b>HB</b>	1.097	1.164	1.204	1.238	1.308
<b>A</b>	689	737	736	761	750
<b>B</b>	146	138	144	121	183
<b>D</b>	262	289	324	356	375
<b>X<sup>(1)</sup></b>	0	0	0	0	0

## A ereduak

B edo Ar ereduak<sup>(2)</sup>

## D ereduak



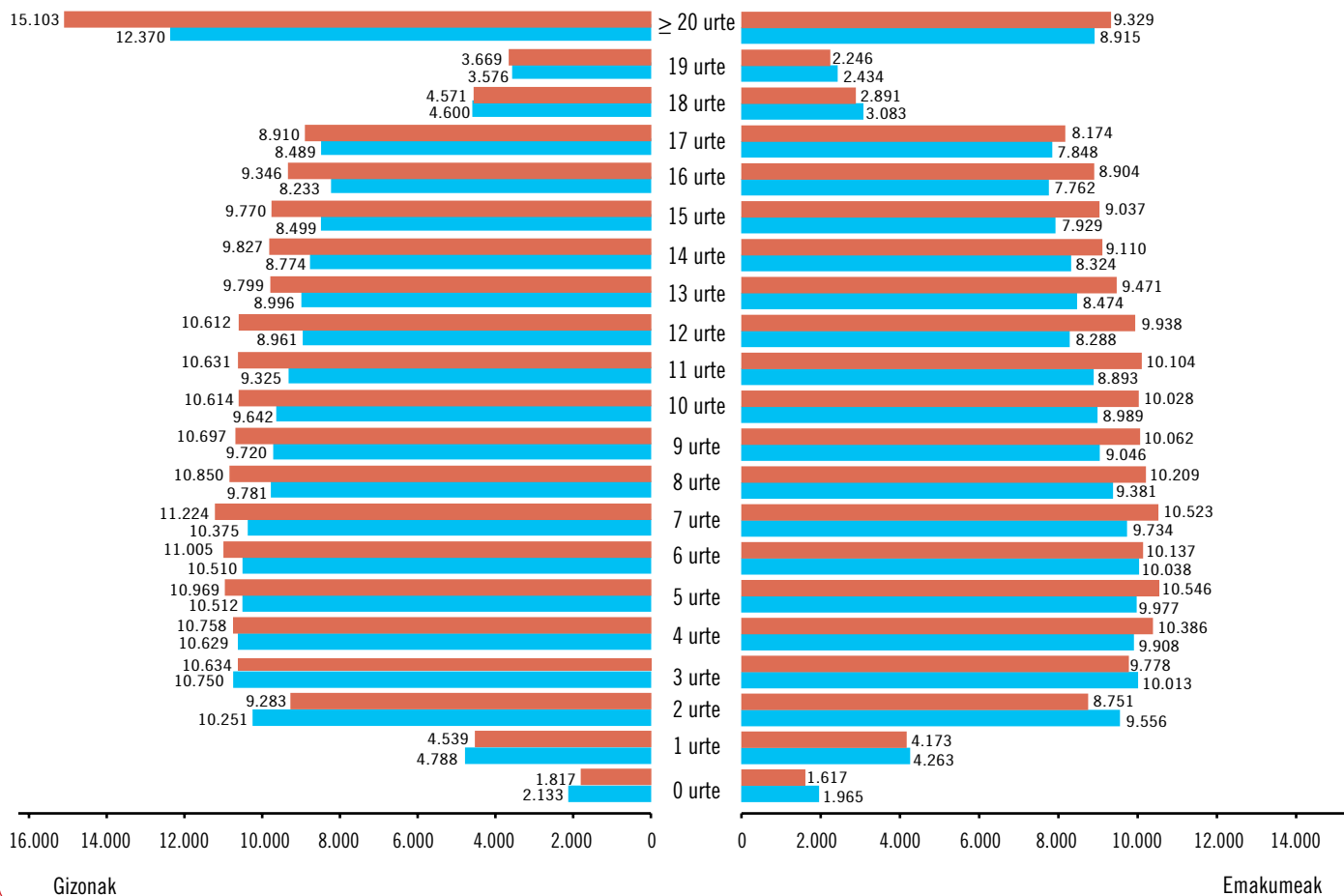
(1). X ereduak: ikastetxe atzeritarrei dagokie.

(2). Haur Hezkuntzan, Lehen Hezkuntzan, DBHn eta Hezkuntza Berezian datuak B ereduak dira, baina Batxilergoan eta Lanbide Heziketan datuak A indartua ereduak dira.

(3). 2015-16 ikasturtetik aurrera LH atalean OLH sartzen da.

# 2.10 IKASLEAK

Araubide Orokorreko ikasleak sexuaren eta adinaren arabera  
2010/11 eta 2015/16 ikasturteen konparazioa (HHEko datuak ez daude barne)



■ 2010/11 ikasturtea ■ 2015/16 ikasturtea

## ESKOLA LIBURUTEGIAK 2015/16

Ikastetxeen banaketa (%)	GUZTIRA	IKASTETXE PUBLIKOAK			IKASTETXE PRIBATUAK
		GUZTIRA	Lehen mailako ikastetxeak	Bigarren mailako eta LHko ikastetxeak	
➡ Liburutegia martxan duten ikastetxeak	<b>81,01</b>	79,22	74,73	81,76	84,12
Aldi baterako liburutegia itxita duten ikastetxeak	<b>11,84</b>	13,20	18,82	10,03	9,46
Liburutegirik gabeko ikastetxeak	<b>7,15</b>	7,57	6,45	8,21	6,42
➡ Desgaitasun fisikoren bat duten pertsonentzat, liburutegia egokituta duten ikastetxeak	<b>66,67</b>	66,18	65,80	66,91	67,47
➡ Liburutegia egokituta duten ikastetxeak					
HPBDlrako irakurlekuak edo bestelako altzari egokituak	<b>5,78</b>	6,37	6,32	6,47	4,82
HPBDlrako hardware egokitua	<b>1,67</b>	1,47	1,49	1,44	2,01
HPBDlrako software espezifikoa	<b>2,44</b>	1,23	1,49	0,72	4,42
➡ Liburutegia liburutegi-sare batean integratuta duten ikastetxeak	<b>17,96</b>	26,72	31,23	17,99	3,61
➡ Liburutegia interneteko sare sozialetan integratuta duten ikastetxeak	<b>3,35</b>	2,70	2,60	2,88	4,42
➡ Bilduma banaketa					
Analogikoa	<b>95,90</b>	97,49	98,04	96,63	92,99
Digitala	<b>4,10</b>	2,51	1,96	3,37	7,01

HPBDI: Hezkuntza premia bereziak dituzten ikasleak.

Kontuan hartzen dira Lehen Mailako Hezkuntza, Derrigorrezko Bigarren Hezkuntza, Batxilergoa edota Lanbide Heziketa ematen duten ikastetxeak.

# 3.1 SAREAREN ARABERAKO BANAKETA

PUBLIKOA    PRIBATUA    GUZTIRA

## MUSIKA

### MUSIKA ARAUTUA

Ikastetxeak	8	12	<b>20</b>
Irakasleak	342	312	<b>654</b>
Ikasleak <sup>(1)</sup>	1.841	908	<b>2.749</b>
Oinarrizko ikasketak	712	383	<b>1.095</b>
Ikasketa profesionalak	1.129	215	<b>1.344</b>
Goi mailako ikasketak	0	310	<b>310</b>

### MUSIKA EZ-ARAUTUA<sup>(2)</sup>

Ikastetxeak	43	43	<b>86</b>
Irakasleak	814	558	<b>1.372</b>
Ikasleak <sup>(1)</sup>	23.967	14.020	<b>37.987</b>

## DANTZA

Ikastetxeak	2	0	<b>2</b>
Irakasleak <sup>(3)</sup>	12	0	<b>12</b>
Ikasleak	107	0	<b>107</b>
Oinarrizko ikasketak	60	0	<b>60</b>
Ikasketa profesionalak	38	0	<b>38</b>
Goi mailako ikasketak	9	0	<b>9</b>

## ARTE PLASTIKOAK ETA DISEINUA

Ikastetxeak <sup>(4)</sup>	4	2	<b>6</b>
Irakasleak <sup>(5)</sup>	51	21	<b>72</b>
Ikasleak	385	111	<b>496</b>
Goiko maila	162	111	<b>273</b>
Diseinuko goi mailako ikasketak	223	0	<b>223</b>

PUBLIKOA    PRIBATUA    GUZTIRA

## HIZKUNTZAK

Ikastetxeak	14	0	<b>14</b>
Irakasleak	368	0	<b>368</b>
Ikasleak <sup>(1)</sup>	43.414	0	<b>43.414</b>
Ofiziala	29.451	0	<b>29.451</b>
Oinarrizko maila (A2)	9.528	0	<b>9.528</b>
Tarteko maila (B1)	9.463	0	<b>9.463</b>
Maila aurreratua (B2)	6.214	0	<b>6.214</b>
Gaitasun maila (C1)	4.246	0	<b>4.246</b>
Librea <sup>(2)</sup>	13.963	0	<b>13.963</b>

## KIROL IRAKASKUNTZAK

Ikastetxeak	1	7	<b>8</b>
Irakasleak <sup>(6)</sup>	30	-	<b>30</b>
Ikasleak	415	271	<b>686</b>
Erdiko maila	382	238	<b>620</b>
Goiko maila	33	33	<b>66</b>

## ARTE DRAMATIKOA

Ikastetxeak <sup>(7)</sup>	1	0	<b>1</b>
Ikasleak			
Goi mailako ikasketak	15	0	<b>15</b>

(1). Ez dira ikasle kopuruak, matrikula kopuruak baizik.

(2). Azaleko orrian datu hauek ez ditugu batu.

(3). Dantzako eta Arte Dramatikoko Goi mailako ikasketak ematen dituen ikastetxearen irakasleak ez daude sartuta.

(4). Arte Plastikoak eta Diseinua ematen duten hiru ikastetxek Araubide Orokorreko irakaskuntzak ere ematen dituzte.

(5). Atal honetan sartuta daude Araubide Orokorreko irakaskuntzak ere ematen dituzten 7 irakasle.

(6). Kirol irakaskuntzak sare pribatuan irakasten duten irakasleen inguruko informaziorik ez dago sartuta.

(7). Dantzako Goi mailako ikasketak ere ematen du.



## EMAKUMEAK GIZONAK GUZTIRA

## MUSIKA

## MUSIKA ARAUTUA

Irakasleak	331	323	<b>654</b>
Ikasleak <sup>(1)</sup>	1.550	1.199	<b>2.749</b>
Oinarrizko ikasketak	675	420	<b>1.095</b>
Ikasketa profesionalak	753	591	<b>1.344</b>
Goi mailako ikasketak	122	188	<b>310</b>

MUSIKA EZ-ARAUTUA<sup>(2)</sup>

Irakasleak	717	655	<b>1.372</b>
Ikasleak <sup>(1)</sup>	22.142	15.845	<b>37.987</b>

## DANTZA

Irakasleak <sup>(3)</sup>	10	2	<b>12</b>
Ikasleak	96	11	<b>107</b>
Oinarrizko ikasketak	54	6	<b>60</b>
Ikasketa profesionalak	36	2	<b>38</b>
Goi mailako ikasketak	6	3	<b>9</b>

## ARTE PLASTIKOAK ETA DISEINUA

Irakasleak <sup>(4)</sup>	31	41	<b>72</b>
Ikasleak	369	127	<b>496</b>
Goiko maila	200	73	<b>273</b>
Diseinuko goi mailako ikasketak	169	54	<b>223</b>

## EMAKUMEAK GIZONAK GUZTIRA

## HIZKUNTZAK

Irakasleak	293	75	<b>368</b>
Ikasleak <sup>(1)</sup>	27.770	15.644	<b>43.414</b>
Ofiziala	19.182	10.269	<b>29.451</b>
Oinarrizko maila (A2)	6.032	3.496	<b>9.528</b>
Tarteko maila (B1)	6.219	3.244	<b>9.463</b>
Maila aurreratua (B2)	4.049	2.165	<b>6.214</b>
Gaitasun maila (C1)	2.882	1.364	<b>4.246</b>
Librea <sup>(2)</sup>	8.588	5.375	<b>13.963</b>

## KIROL IRAKASKUNTZAK

Irakasleak <sup>(5)</sup>	3	27	<b>30</b>
Ikasleak	109	577	<b>686</b>
Erdiko maila	96	524	<b>620</b>
Goiko maila	13	53	<b>66</b>

## ARTE DRAMATIKOA

Ikasleak			
Goi mailako ikasketak	10	5	<b>15</b>

(1). Ez dira ikasle kopuruak, matrikula kopuruak baizik.

(2). Azaleko orrian datu hauek ez ditugu batu.

(3). Dantzako eta Arte Dramatikoko Goi mailako ikasketak ematen dituen ikastetxearen irakasleak ez daude sartuta.

(4). Atal honetan sartuta daude Araubide Orokorreko irakaskuntzak ere ematen dituzten 7 irakasle (5 gizon eta 2 emakume).

(5). Kirol irakaskuntzak sare pribatuan irakasten duten irakasleen inguruko informaziorik ez dago sartuta.

EUSKO JAURLARITZA



GOBIERNO VASCO

HEZKUNTZA SAILA

DEPARTAMENTO DE EDUCACIÓN

