



UNIBERTSITATEZ KANPOKO IRAKASKUNTZAREN DATUAK EUSKADIN

Ikastetxeak: 1.257

Irakasleak: 39.080

Matrikulak: 433.467

ÁLAVA/ARABA

Ikastetxeak: 186

Irakasleak: 6.217

Matrikulak: 69.879

GIPUZKOA

Ikastetxeak: 439

Irakasleak: 13.981

Matrikulak: 145.529

BIZKAIA

Ikastetxeak: 632

Irakasleak: 18.882

Matrikulak: 218.059

ITURRIA

Eskola-Jardueraren Estatistika Hezkuntza, Hezkuntza Saila.

OHARRAK

Ikastetxe publikoak: Eusko Jaurlaritzako Hezkuntza Sailaren menpekoak, udalen menpekoak edo Haurreskolak Partzuergoaren menpekoak izan daitezke.

LABURDURAK

HH: Haur Hezkuntza
LMH: Lehen Mailako Hezkuntza
DBH: Derrigorrezko Bigarren Hezkuntza
OLH: Oinarrizko Lanbide Heziketa
HHE: Helduen Hezkuntza
BATX: Batxilergoa
LH: Lanbide Heziketa
EMLH: Erdi Mailako Lanbide Heziketa
GMLH: Goi Mailako Lanbide Heziketa
HB: Hezkuntza Berezia
DBHO: Derrigorrezko Bigarren Hezkuntzaren Ondokoa

Araubide Orokorrekoak eta Araubide Berezikoak dira, baina Musika Irakaskuntza Ez-Arautua eta Hizkuntzetako matrikula librea ez daude sarturik. Ez dago Kirol Irakaskuntza ematen duten irakasleei buruzko daturik.

Behin baino ez dira zenbatu irakaskuntza bat baino gehiago ematen dituzten ikastetxeak (Araubide Berezia eta Araubide Orokorra).

Behin baino ez dira zenbatu ikastetxe berean Araubide Bereziko irakaskuntzak eta Araubide Orokorrekoak ematen dituzten irakasleak.

AZALEKO DATUAK

AURKI BIDEA

1

HEZKUNTZA SISTEMAREN ORGANIGRAMA

..... 4

2

ARAU BIDE OROKORRA

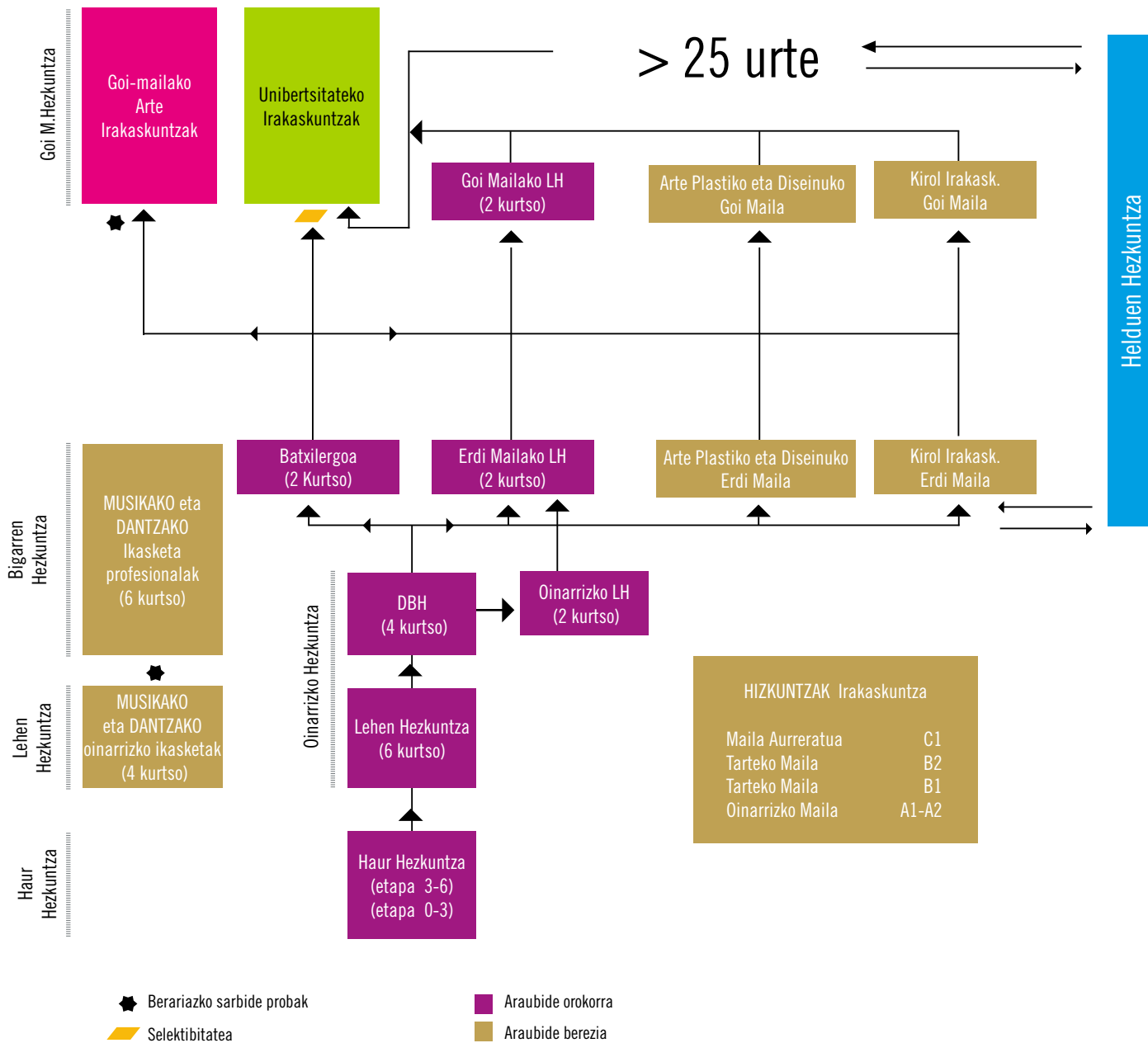
2.1	Ikastetxeak	7
2.2	Irakasleak	8
2.3	Ikasleak mailaka, sexuka, sareka eta lurraldeka	9
2.4	Ikasleak mailaka, eredu- ka eta lurraldeka	10
2.5	Ikasleen ehunekoak	11
2.6	Ikasle atzerritarrak	12
2.7	Zerbitzu osagarriak	13
2.8	Ikasleen bilakaera sareka	14
2.9	Ikasleen bilakaera eredu- ka	15
2.10	Ikasleak adinaren arabera	16

3

ARAU BIDE BEREZIA

3.1	Sarearen arabeko banaketa	18
3.2	Irakasleak eta ikasleak sexuka	19

**HEZKUNTZA
SYSTEMAREN
ORGANIGRAMA**



**ARAUBIDE
OROKORRA**

Hezkuntza mailaren, lurraldearen eta sarearen arabera sailkapena

IKASTETXE-MOTA	ARABA/ÁLAVA	GIPUZKOA	BIZKAIA	EUSKADI
▶ Guztira	181	428	602	1.211
Haur Hezkuntza soilik	64	121	162	347
Lehen Mailako Hezkuntza (Bigarren Hezkuntza ez)	55	113	164	332
Lehen Mailako Hezkuntza eta DBH (DBHO ez)	17	31	55	103
DBH edo Batxilergoa edo Lanbide Heziketa ¹	28	105	150	283
LMH eta DBH, eta Batxilergoa edo LH ²	13	39	52	104
Hezkuntza Bereziko espezifikoak	1	5	4	10
Helduen Hezkuntzako espezifikoak	2	13	15	30
Urrutiko Hezkuntzako espezifikoak	1	1	0	2
▶ Publikoa	134	286	373	793
Haur Hezkuntza soilik	52	97	101	250
Lehen Mailako Hezkuntza (Bigarren Hezkuntza ez)	52	106	158	316
Lehen Mailako Hezkuntza eta DBH (DBHO ez)	3	2	8	13
DBH edo Batxilergoa edo Lanbide Heziketa ¹	22	67	92	181
LMH eta DBH, eta Batxilergoa edo LH ²	1	0	0	1
Hezkuntza Bereziko espezifikoak	1	0	0	1
Helduen Hezkuntzako espezifikoak	2	13	14	29
Urrutiko Hezkuntzako espezifikoak	1	1	0	2
▶ Pribatua	47	142	229	418
Haur Hezkuntza soilik	12	24	61	97
Lehen Mailako Hezkuntza (Bigarren Hezkuntza ez)	3	7	6	16
Lehen Mailako Hezkuntza eta DBH (DBHO ez)	14	29	47	90
DBH edo Batxilergoa edo Lanbide Heziketa ¹	6	38	58	102
LMH eta DBH, eta Batxilergoa edo LH ²	12	39	52	103
Hezkuntza Bereziko espezifikoak	0	5	4	9
Helduen Hezkuntzako espezifikoak	0	0	1	1

¹ Atal honetan sartu dira Arte Plastikoak eta Diseinua ere ematen dituzten Gipuzkoako bi ikastetxe eta Bizkaiko ikastetxe bat.

² Atal honetan sartu da Lehen Hezkuntza eta Lanbide Heziketa ematen dituen Gipuzkoako ikastetxe bat.

IRAKASLEAK

Hezkuntza mailaren, sexuaren eta sarearen arabera sailkapena

	EMAKUMEAK	GIZONAK	GUZTIRA
▶ Guztira¹	27.807	10.208	38.015
Haur - Lehen Hezkuntza	16.036	2.808	18.844
Bigarren Hezkuntza	10.416	6.849	17.265
Helduen Hezkuntza	470	178	648
Klaserik ematen ez dutenak	1.193	545	1.738
▶ Publikoa¹	17.710	6.065	23.775
Haur - Lehen Hezkuntza	10.201	1.578	11.779
Bigarren Hezkuntza	6.239	3.988	10.227
Helduen Hezkuntza	460	167	627
Klaserik ematen ez dutenak	824	335	1.159
▶ Pribatua¹	10.097	4.143	14.240
Haur - Lehen Hezkuntza	5.835	1.230	7.065
Bigarren Hezkuntza	4.177	2.861	7.038
Helduen Hezkuntza	10	11	21
Klaserik ematen ez dutenak	369	210	579

¹ Irakasle batek maila bat baino gehiago eman ditzake, eta guztietan kontabilizatzen da. Orduan Publikoko, Pribatuko eta Guztirako datuak ez dira euren azpiataletakoen batura.

		HH	LMH	DBH	OLH	HHE	BATX	EMLH	GMLH	HB	GUZTIRA
► EUSKADI											
Guztira	Guztira	87.243	131.057	85.142	4.570	26.879	30.272	14.732	21.468	1.465	402.828
	Emakumeak	42.294	63.414	41.314	1.320	15.823	16.408	5.148	7.691	516	193.928
Publikoa	Guztira	45.573	67.887	39.193	1.281	26.601	14.544	9.190	11.995	749	217.013
	Emakumeak	21.905	32.579	18.976	410	15.735	8.251	2.970	4.171	262	105.259
Pribatua	Guztira	41.670	63.170	45.949	3.289	278	15.728	5.542	9.473	716	185.815
	Emakumeak	20.389	30.835	22.338	910	88	8.157	2.178	3.520	254	88.669
► ARABA/ÁLAVA											
Guztira	Guztira	14.553	21.038	13.010	639	5.004	4.873	2.337	3.271	263	64.988
	Emakumeak	7.064	10.100	6.293	200	2.545	2.670	917	1.277	93	31.159
Publikoa	Guztira	8.835	12.848	6.389	246	5.004	2.522	1.527	1.727	188	39.286
	Emakumeak	4.217	6.167	3.062	68	2.545	1.446	630	722	62	18.919
Pribatua	Guztira	5.718	8.190	6.621	393	0	2.351	810	1.544	75	25.702
	Emakumeak	2.847	3.933	3.231	132	0	1.224	287	555	31	12.240
► GIPUZKOA											
Guztira	Guztira	29.308	44.494	29.521	1.194	8.230	10.283	5.524	8.404	459	137.417
	Emakumeak	14.280	21.449	14.273	336	4.843	5.688	1.898	2.806	161	65.734
Publikoa	Guztira	15.301	22.810	14.004	275	8.207	4.984	3.884	5.296	193	74.954
	Emakumeak	7.373	10.894	6.769	81	4.825	2.922	1.209	1.672	67	35.812
Pribatua	Guztira	14.007	21.684	15.517	919	23	5.299	1.640	3.108	266	62.463
	Emakumeak	6.907	10.555	7.504	255	18	2.766	689	1.134	94	29.922
► BIZKAIA											
Guztira	Guztira	43.382	65.525	42.611	2.737	13.645	15.116	6.871	9.793	743	200.423
	Emakumeak	20.950	31.865	20.748	784	8.435	8.050	2.333	3.608	262	97.035
Publikoa	Guztira	21.437	32.229	18.800	760	13.390	7.038	3.779	4.972	368	102.773
	Emakumeak	10.315	15.518	9.145	261	8.365	3.883	1.131	1.777	133	50.528
Pribatua	Guztira	21.945	33.296	23.811	1.977	255	8.078	3.092	4.821	375	97.650
	Emakumeak	10.635	16.347	11.603	523	70	4.167	1.202	1.831	129	46.507

Ez dira kontuan hartzen eskaintza partzialean dauden Lanbide Heziketako ikasleak.

IKASLEAK

Ikasleak mailaka, eredu eta lurraldeka. (HHEko datuak ez daude barne)

	HH	LMH	DBH	BATX	OLH	EMLH	GMLH	HB	GUZTIRA
▶ Euskadi	87.243	131.057	85.142	30.272	4.570	14.732	21.468	1.465	375.949
A	2.549	4.860	6.105	9.190	4.219	8.777	12.925	767	49.392
B edo Ai ¹	14.229	26.967	20.069	1.536	284	2.910	3.401	166	69.562
D	70.050	98.138	58.413	19.334	67	3.045	5.142	532	254.721
X ²	415	1.092	555	212	0	0	0	0	2.274
▶ Araba/Álava	14.553	21.038	13.010	4.873	639	2.337	3.271	263	59.984
A	436	1.087	1.867	2.112	622	1.655	2.564	181	10.524
B edo Ai ¹	4.435	7.711	4.464	396	0	544	360	33	17.943
D	9.682	12.240	6.679	2.365	17	138	347	49	31.517
X ²	0	0	0	0	0	0	0	0	0
▶ Gipuzkoa	29.308	44.494	29.521	10.283	1.194	5.524	8.404	459	129.187
A	617	1.108	785	1.857	987	2.257	3.698	149	11.458
B edo Ai ¹	829	3.183	3.982	498	207	1.190	1.262	85	11.236
D	27.862	40.203	24.754	7.928	0	2.077	3.444	225	106.493
X ²	0	0	0	0	0	0	0	0	0
▶ Bizkaia	43.382	65.525	42.611	15.116	2.737	6.871	9.793	743	186.778
A	1.496	2.665	3.453	5.221	2.610	4.865	6.663	437	27.410
B edo Ai ¹	8.965	16.073	11.623	642	77	1.176	1.779	48	40.383
D	32.506	45.695	26.980	9.041	50	830	1.351	258	116.711
X ²	415	1.092	555	212	0	0	0	0	2.274

¹ Haur Hezkuntzan, Lehen Mailako Hezkuntzan, DBHn eta Hezkuntza Berezian, datuak B ereduak dira, baina Batxilergoan eta Lanbide Heziketan datuak A indartua ereduak dira.

² X ereduak: ikastetxe atzeritarrei dagokie.

Ez dira kontuan hartzen eskaintza partzialean dauden Lanbide Heziketako ikasleak.

Sare bakoitzeko ikasleen ehunekoak, mailaka eta lurraldeka

		HH	LMH	DBH	OLH	HHE	BATX	EMLH	GMLH	HB	GUZTIRA
▶ Euskadi	Publikoa	52,2%	51,8%	46,0%	28,0%	99,0%	48,0%	62,4%	55,9%	51,1%	53,9%
	Pribatua	47,8%	48,2%	54,0%	72,0%	1,0%	52,0%	37,6%	44,1%	48,9%	46,1%
▶ Araba/Álava	Publikoa	60,7%	61,1%	49,1%	38,5%	100,0%	51,8%	65,3%	52,8%	71,5%	60,5%
	Pribatua	39,3%	38,9%	50,9%	61,5%	0,0%	48,2%	34,7%	47,2%	28,5%	39,5%
▶ Gipuzkoa	Publikoa	52,2%	51,3%	47,4%	23,0%	99,7%	48,5%	70,3%	63,0%	42,0%	54,5%
	Pribatua	47,8%	48,7%	52,6%	77,0%	0,3%	51,5%	29,7%	37,0%	58,0%	45,5%
▶ Bizkaia	Publikoa	49,4%	49,2%	44,1%	27,8%	98,1%	46,6%	55,0%	50,8%	49,5%	51,3%
	Pribatua	50,6%	50,8%	55,9%	72,2%	1,9%	53,4%	45,0%	49,2%	50,5%	48,7%

Eredu bakoitzeko ikasleen ehunekoak, mailaka eta lurraldeka

		HH	LMH	DBH	BATX	EMLH	GMLH	HB	GUZTIRA
▶ Euskadi	A	2,9%	3,7%	7,2%	30,4%	59,6%	60,2%	52,4%	13,1%
	B edo Ai ¹	16,3%	20,6%	23,6%	5,1%	19,8%	15,8%	11,3%	18,5%
	D	80,3%	74,9%	68,6%	63,9%	20,7%	24,0%	36,3%	67,8%
	X	0,5%	0,8%	0,7%	0,7%	0,0%	0,0%	0,0%	0,6%
▶ Araba/Álava	A	3,0%	5,2%	14,4%	43,3%	70,8%	78,4%	68,8%	17,5%
	B edo Ai ¹	30,5%	36,7%	34,3%	8,1%	23,3%	11,0%	12,5%	29,9%
	D	66,5%	58,2%	51,3%	48,5%	5,9%	10,6%	18,6%	52,5%
▶ Gipuzkoa	A	2,1%	2,5%	2,7%	18,1%	40,9%	44,0%	32,5%	8,9%
	B edo Ai ¹	2,8%	7,2%	13,5%	4,8%	21,5%	15,0%	18,5%	8,7%
	D	95,1%	90,4%	83,9%	77,1%	37,6%	41,0%	49,0%	82,4%
▶ Bizkaia	A	3,4%	4,1%	8,1%	34,5%	70,8%	68,0%	58,8%	14,7%
	B edo Ai ¹	20,7%	24,5%	27,3%	4,2%	17,1%	18,2%	6,5%	21,6%
	D	74,9%	69,7%	63,3%	59,8%	12,1%	13,8%	34,7%	62,5%
	X ²	1,0%	1,7%	1,3%	1,4%	0,0%	0,0%	0,0%	1,2%

¹ Haur Hezkuntzan, Lehen Mailako Hezkuntzan, DBHn eta Hezkuntza Berezian, datuak B ereduak dira, baina Batxilergoan eta Lanbide Heziketan datuak A indartua ereduak dira.

² X ereduak: ikastetxe atzerritarrei dagokie.

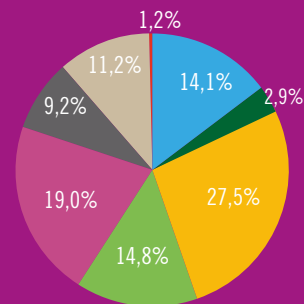
Ez dira kontuan hartzen eskaintza partzialean dauden Lanbide Heziketako ikasleak.

IKASLEAK

Ikasle atzerritarrek ikasmilaren eta sarearen arabera

		HH	LMH	DBH	HHE	DBHO	HB	GUZTIRA
▶ GUZTIRA	Guztira	7.681	10.437	5.751	11.065	5.191	184	40.309
	Publikoa	5.864	7.649	3.043	10.938	2.912	114	30.520
	Pribatua	1.817	2.788	2.708	127	2.279	70	9.789
▶ Europar Batasuna	Guztira	1.293	1.918	1.038	631	793	30	5.703
	Publikoa	835	1.348	615	630	493	15	3.936
	Pribatua	458	570	423	1	300	15	1.767
▶ Gainerako Europa	Guztira	211	266	174	331	176	1	1.159
	Publikoa	134	192	93	331	100	1	851
	Pribatua	77	74	81	0	76	0	308
▶ Afrikako Iparralde	Guztira	2.264	2.538	859	4.416	973	40	11.090
	Publikoa	2.010	2.244	603	4.330	535	29	9.751
	Pribatua	254	294	256	86	438	11	1.339
▶ Gainerako Afrika	Guztira	1.154	1.210	408	2.734	435	13	5.954
	Publikoa	978	996	238	2.716	249	11	5.188
	Pribatua	176	214	170	18	186	2	766
▶ Hego Amerika	Guztira	1.265	1.906	1.666	1.112	1.663	56	7.668
	Publikoa	883	1.238	733	1.097	910	32	4.893
	Pribatua	382	668	933	15	753	24	2.775
▶ Gainerako Amerika	Guztira	612	1.152	834	490	613	11	3.712
	Publikoa	416	746	398	485	318	8	2.371
	Pribatua	196	406	436	5	295	3	1.341
▶ Asia/Ozeania	Guztira	784	1.316	730	1.299	366	25	4.520
	Publikoa	525	797	330	1.297	202	17	3.168
	Pribatua	259	519	400	2	164	8	1.352
▶ Nazionalitate ezezaguna	Guztira	98	131	42	52	172	8	503
	Publikoa	83	88	33	52	105	1	362
	Pribatua	15	43	9	0	67	7	141

IKASLE ATZERRITARREN BANAKETA (Ikastetxe guztiak)



- Europar Batasuna
- Gainerako Europa
- Afrikako Iparralde
- Gainerako Afrika
- Hego Amerika
- Gainerako Amerika
- Asia/Ozeania
- Nazionalitate ezezaguna

Zerbitzu osagarrien erabilpena. (HHEko datuak ez daude barne)

		HH	LMH	DBH	BATX	LH	HB	GUZTIRA	
A) MAILAKA eta SAREKA	▶ Jantokia	Guztira	Erabiltzaileak 57.026	94.084	34.778	3.633	302	834	190.657
			Ehunekoa 65%	72%	41%	12%	0,7%	57%	51%
		Publikoa	Erabiltzaileak 29.512	51.795	14.815	0	115	415	96.652
			Ehunekoa 65%	76%	38%	0%	0,5%	55%	51%
		Pribatua	Erabiltzaileak 27.514	42.289	19.963	3.633	187	419	94.005
			Ehunekoa 66%	67%	43%	23%	1%	59%	51%
	▶ Garraioa	Guztira	Erabiltzaileak 10.714	22.947	16.351	3.392	820	615	54.839
			Ehunekoa 12%	18%	19%	11%	2%	42%	15%
		Publikoa	Erabiltzaileak 3.942	9.632	7.975	119	116	189	21.973
			Ehunekoa 9%	14%	20%	0,8%	0,5%	25%	12%
		Pribatua	Erabiltzaileak 6.772	13.315	8.376	3.273	704	426	32.866
			Ehunekoa 16%	21%	18%	21%	3,8%	59%	18%
B) MAILAKA eta LURRALDEKA	▶ Jantokia	Euskadi	Erabiltzaileak 57.026	94.084	34.778	3.633	302	834	190.657
			Ehunekoa 65%	72%	41%	12%	0,7%	57%	51%
		Araba/Álava	Erabiltzaileak 7.219	12.515	2.003	73	71	129	22.010
			Ehunekoa 50%	59%	15%	1,5%	1,1%	49%	37%
		Gipuzkoa	Erabiltzaileak 17.310	28.121	10.592	686	53	285	57.047
			Ehunekoa 59%	63%	36%	7%	0,4%	62%	44%
	▶ Bizkaia	Erabiltzaileak 32.497	53.448	22.183	2.874	178	420	111.600	
			Ehunekoa 75%	82%	52%	19%	0,9%	57%	60%
		Euskadi	Erabiltzaileak 10.714	22.947	16.351	3.392	820	615	54.839
			Ehunekoa 12%	18%	19%	11%	2%	42%	15%
		Araba/Álava	Erabiltzaileak 1.255	2.486	2.070	338	47	73	6.269
			Ehunekoa 9%	12%	16%	7%	0,75%	28%	10%
	▶ Garraioa	Gipuzkoa	Erabiltzaileak 3.136	7.348	4.427	450	119	192	15.672
			Ehunekoa 11%	17%	15%	4,4%	0,8%	42%	12%
		Bizkaia	Erabiltzaileak 6.323	13.113	9.854	2.604	654	350	32.898
			Ehunekoa 15%	20%	23%	17%	3,4%	47%	18%

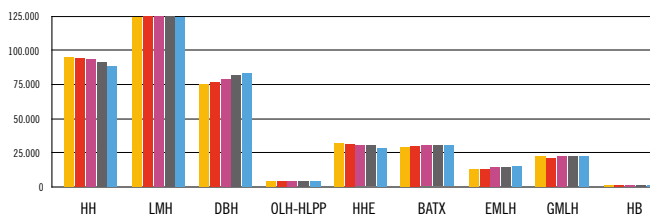
Ehunekoa kalkulatzen da erabiltzaileen kopurua eta dagokion ataleko ikasleen kopurua konparatuz

IKASLEAK

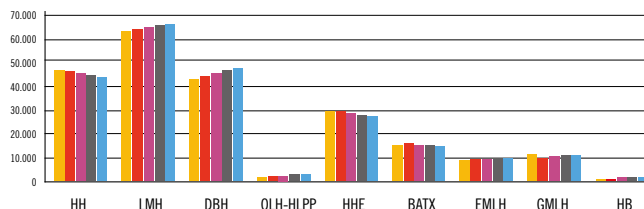
Ikasleen bilakaera sareka. 2014/15 ikasturtetik 2018/19 ikasturtera

	2014/15	2015/16	2016/17	2017/18	2018/19
▶ Guztira	398.663	400.131	401.381	402.753	402.828
Publikoa	217.980	218.193	217.449	217.497	217.013
Pribatua	180.683	181.938	183.932	185.256	185.815
▶ HH	94.433	93.318	91.103	89.023	87.243
Publikoa	49.571	48.921	47.676	46.544	45.573
Pribatua	44.862	44.397	43.427	42.479	41.670
▶ LMH	127.001	128.198	129.521	130.625	131.057
Publikoa	65.003	65.940	66.851	67.712	67.887
Pribatua	61.998	62.258	62.670	62.913	63.170
▶ DBH	77.169	79.374	81.389	83.225	85.142
Publikoa	35.837	36.783	37.739	38.474	39.193
Pribatua	41.332	42.591	43.650	44.751	45.949
▶ OLH-HLPP	4.238	4.083	4.385	4.607	4.570
Publikoa	1.861	1.183	1.244	1.302	1.281
Pribatua	2.377	2.900	3.141	3.305	3.289
▶ HHE	30.044	30.089	27.926	27.435	26.879
Publikoa	29.651	29.708	27.624	27.146	26.601
Pribatua	393	381	302	289	278
▶ BATX	29.988	30.045	30.231	30.398	30.272
Publikoa	15.121	15.284	15.004	14.734	14.544
Pribatua	14.867	14.761	15.227	15.664	15.728
▶ EMLH	13.938	13.993	14.439	14.520	14.732
Publikoa	8.764	8.799	9.037	9.019	9.190
Pribatua	5.174	5.194	5.402	5.501	5.542
▶ GMLH	20.614	19.723	21.012	21.505	21.468
Publikoa	11.578	10.947	11.608	11.878	11.995
Pribatua	9.036	8.776	9.404	9.627	9.473
▶ HB	1.238	1.308	1.375	1.415	1.465
Publikoa	594	628	666	688	749
Pribatua	644	680	709	727	716

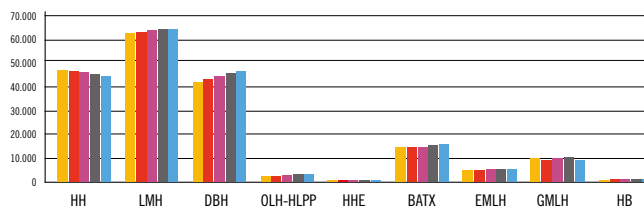
Ikastetxe guztiak



Publikoa



Pribatua



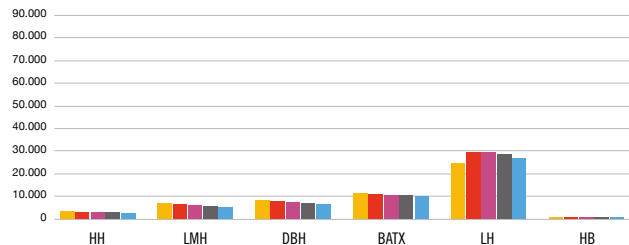
■ 2014/15 ■ 2015/16 ■ 2016/17 ■ 2017/18 ■ 2018/19

Ez dira kontuan hartzen eskaintza partzialean dauden Lanbide Heziketako ikasleak.

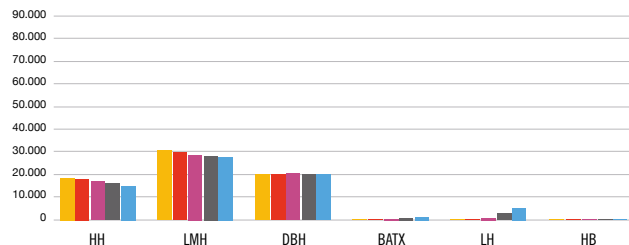
Ikasleen bilakaera ereduka. 2014/15 ikasturtetik 2018/19 ikasturtera.
(HHEko datuak ez daude barne)

	2014/15	2015/16	2016/17	2017/18	2018/19
▶ Guztira	364.381	370.042	373.455	375.318	375.949
A	54.991	56.321	54.798	51.957	49.392
B edo Ai²	69.081	68.457	69.608	70.237	69.562
D	238.255	243.178	246.991	250.841	254.721
X¹	2.054	2.086	2.058	2.283	2.274
▶ HH	94.433	93.318	91.103	89.023	87.243
A	3.061	2.877	2.787	2.590	2.549
B	17.974	17.083	16.186	15.190	14.229
D	72.913	72.853	71.668	70.749	70.050
X¹	485	505	462	494	415
▶ LMH	127.001	128.198	129.521	130.625	131.057
A	6.532	6.102	5.618	5.166	4.860
B	30.017	29.183	28.659	27.812	26.967
D	89.584	92.044	94.364	96.608	98.138
X¹	868	869	880	1.039	1.092
▶ DBH	77.169	79.374	81.389	83.225	85.142
A	7.970	7.468	7.095	6.625	6.105
B	20.173	20.413	20.226	20.148	20.069
D	48.544	51.005	53.556	55.912	58.413
X¹	482	488	512	540	555
▶ BATX	29.988	30.045	30.231	30.398	30.272
A	11.269	10.719	10.176	9.802	9.190
Ai	382	737	1.136	1.351	1.536
D	18.118	18.365	18.715	19.035	19.334
X¹	219	224	204	210	212
▶ LH³	34.552	37.799	39.836	40.632	40.770
A	25.398	28.405	28.346	27.008	25.921
Ai	414	858	3.242	5.551	6.595
D	8.740	8.536	8.248	8.073	8.254
X¹	0	0	0	0	0
▶ HB	1.238	1.308	1.375	1.415	1.465
A	761	750	776	766	767
B	121	183	159	185	166
D	356	375	440	464	532
X¹	0	0	0	0	0

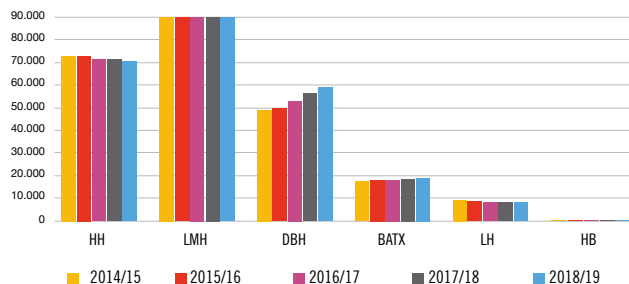
A eredua



B edo Ai eredua⁽²⁾



D eredua



¹ X eredua: ikastetxe atzerritarrei dagokie

² Haur Hezkuntza, Lehen Hezkuntza, DBHn eta Hezkuntza Berezian datuak B eredukoak dira, baina Batxilergoan eta Lanbide Heziketan datuak A indartua eredukoak dira

³ 2015-2016 ikasturtetik aurrera LH atalean OLH sartzen da.

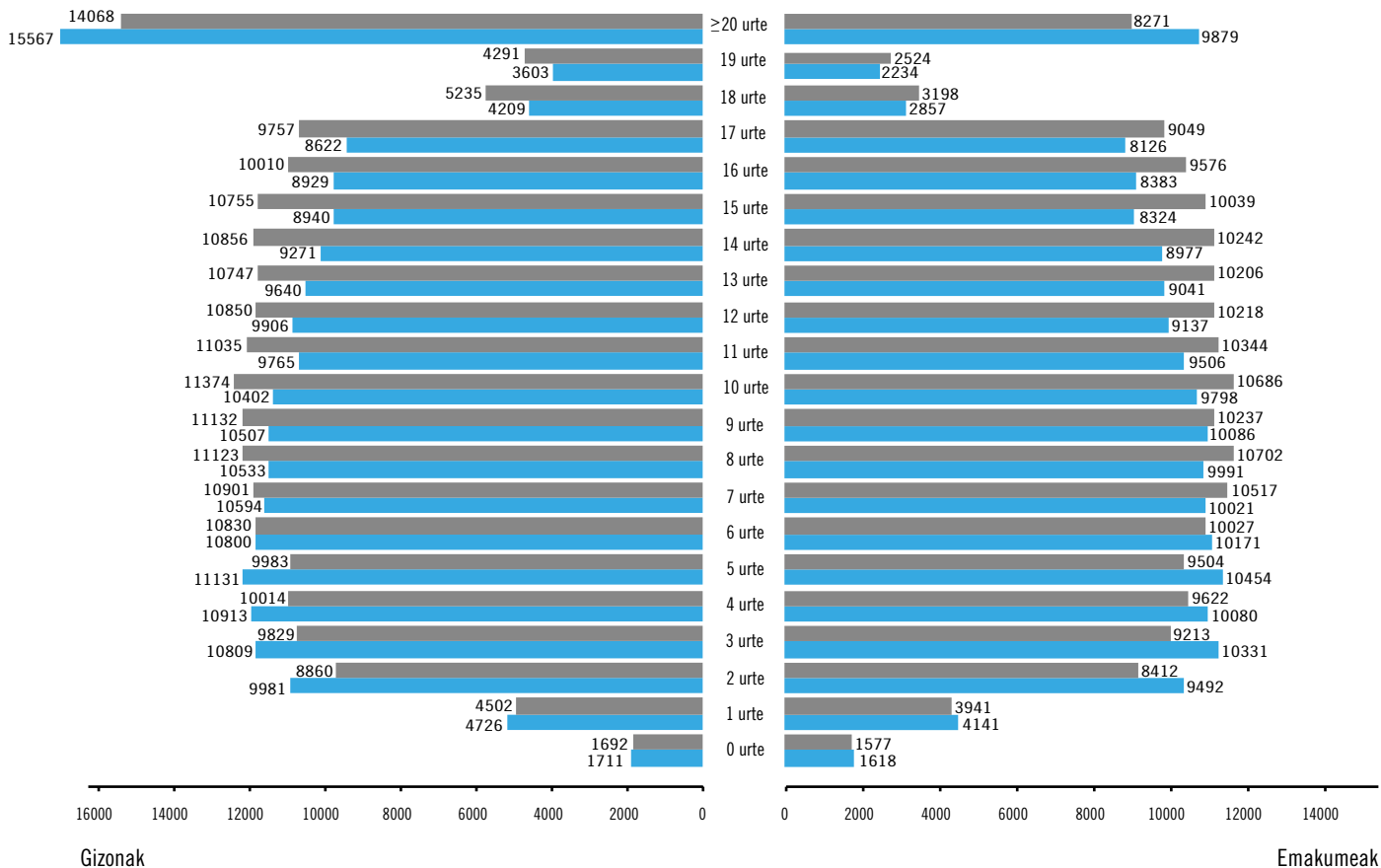
Ez dira kontuan hartzen eskaintza partzialean dauden Lanbide Heziketako ikasleak.

2.10

ARAUBIDE OROKORRA

IKASLEAK

Araubide Orokorreko ikasleak sexuaren eta adinaren arabera
2013/14 eta 2018/19 ikasturteen konparazioa (HHEko datuak ez daude barne)



■ 2013/14 ikasturtea

■ 2018/19 ikasturtea

**ARAUBIDE
BEREZIA**

SAREAREN ARABERAKO BANAKETA

PUBLIKOA PRIBATUA GUZTIRA

► MUSIKA

MUSIKA ARAUTUA

Ikastetxeak	8	12	20
Irakasleak	327	261	588
Ikasleak ¹	1.804	839	2.643
Oinarrizko ikasketak	674	337	1.011
Ikasketa profesionalak	1.130	175	1.305
Goi mailako ikasketak	0	327	327

MUSIKA EZ-ARAUTUA²

Ikastetxeak	43	42	85
Irakasleak	828	534	1.362
Ikasleak ¹	24.202	13.722	37.924

► DANTZA

Ikastetxeak	2	0	2
Irakasleak	30	0	30
Ikasleak	119	0	119
Oinarrizko ikasketak	58	0	58
Ikasketa profesionalak	37	0	37
Goi mailako ikasketak	24	0	24

► ARTE PLASTIKOAK ETA DISEINUA

Ikastetxeak ³	4	3	7
Irakasleak ⁴	64	17	81
Ikasleak	420	115	535
Goiko maila	170	78	248
Diseinuko goi mailako ikasketak	250	37	287

¹ Ez dira ikasle kopuruak, matrikula kopuruak baizik.

² Azaleko orrian datu hauek ez ditugu batu.

PUBLIKOA PRIBATUA GUZTIRA

► HIZKUNTZAK

Ikastetxeak	14	0	14
Irakasleak	365	0	365
Ikasleak ¹	35.813	0	35.813
Ofiziala	26.403	0	26.403
Oinarrizko maila (A1-A2)	8.146	0	8.146
Tarteko maila (B1)	7.895	0	7.895
Tarteko maila (B2)	6.079	0	6.079
Maila aurreratua (C1)	4.283	0	4.283
Librea ²	9.410	0	9.410

► KIROL IRAKASKUNTZAK

Ikastetxeak	1	5	6
Irakasleak ⁵	-	-	-
Ikasleak	702	157	859
Erdiko maila	648	144	792
Goiko maila	54	13	67

► ARTE DRAMATIKOA

Ikastetxeak ⁶	1	0	1
Irakasleak	19	0	19
Ikasleak			
Goi mailako ikasketak	47	0	47

³ Arte Plastikoak eta Diseinua ematen duten hiru ikastetxek Araubide Orokorreko irakaskuntzak ere ematen dituzte.

⁴ Atal honetan sartuta daude Araubide Orokorreko irakaskuntzak ere ematen dituzten 11 irakasle.

⁵ Kirol irakaskuntzak irakasten duten irakasleen inguruko informazio estatistikorik ez dago.

⁶ Dantzako Goi mailako ikasketak ere ematen ditu.

EMAKUMEAK GIZONAK GUZTIRA

► MUSIKA

MUSIKA ARAUTUA

Irakasleak	300	288	588
Ikasleak ¹	1.467	1.176	2.643
Oinarrizko ikasketak	596	415	1.011
Ikasketa profesionalak	748	557	1.305
Goi mailako ikasketak	123	204	327

MUSIKA EZ-ARAUTUA²

Irakasleak	708	654	1.362
Ikasleak ¹	22.142	15.782	37.924

► DANTZA

Irakasleak	14	16	30
Ikasleak	110	9	119
Oinarrizko ikasketak	55	3	58
Ikasketa profesionalak	35	2	37
Goi mailako ikasketak	20	4	24

► ARTE PLASTIKOAK ETA DISEINUA

Irakasleak ³	39	42	81
Ikasleak	395	140	535
Goiko maila	174	74	248
Diseinuko goi mailako ikasketak	221	66	287

EMAKUMEAK GIZONAK GUZTIRA

► HIZKUNTZAK

Irakasleak	289	76	365
Ikasleak ¹	22.684	13.129	35.813
Ofiziala	16.843	9.560	26.403
Oinarrizko maila (A1-A2)	5.113	3.033	8.146
Tarteko maila (B1)	5.090	2.805	7.895
Tarteko maila (B2)	3.852	2.227	6.079
Maila aurreratua (C1)	2.788	1.495	4.283
Librea ²	5.841	3.569	9.410

► KIROL IRAKASKUNTZAK

Irakasleak ⁴	-	-	-
Ikasleak	149	710	859
Erdiko maila	121	671	792
Goiko maila	28	39	67

► ARTE DRAMATIKOA

Irakasleak	10	9	19
Ikasleak			
Goi mailako ikasketak	30	17	47

¹ Ez dira ikasle kopuruak, matrikula kopuruak baizik.

² Azaleko orrian datu hauek ez ditugu batu.

³ Atal honetan sartuta daude Araubide Orokorreko irakaskuntzak ere ematen dituzten 11 irakasle (7 gizon eta 4 emakume).

⁴ Kirol irakaskuntzak irakasten duten irakasleen inguruko informazio estatistikorik ez dago.

EUSKO JAURLARITZA



GOBIERNO VASCO

HEZKUNTZA SAILA

DEPARTAMENTO DE EDUCACIÓN