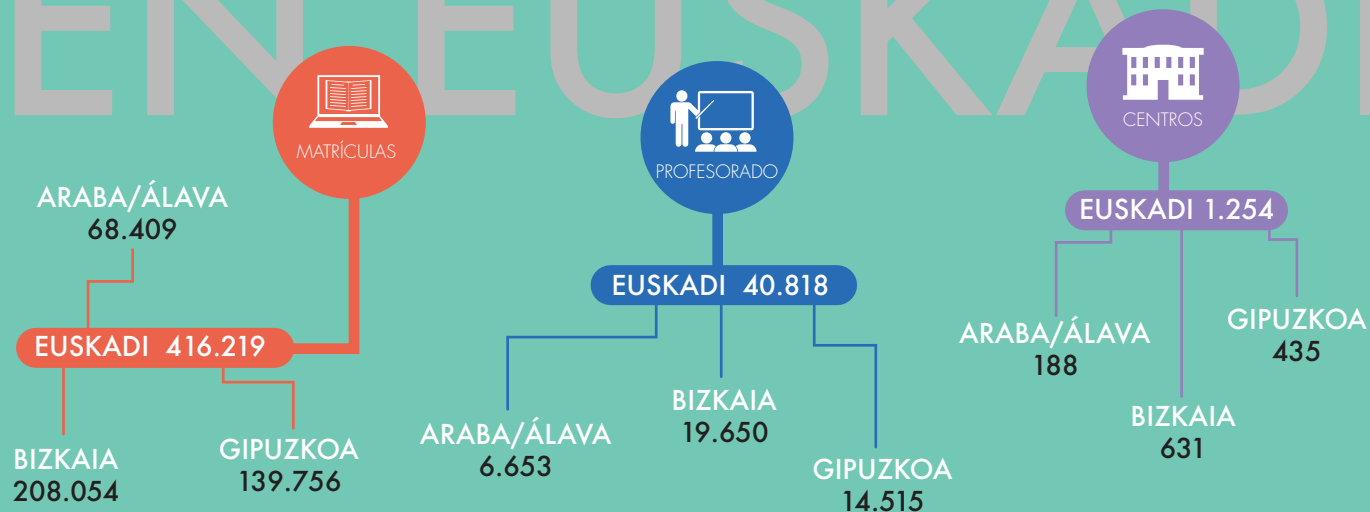


DATOS

DE LA ENSEÑANZA NO UNIVERSITARIA

EN EUSKADI



FUENTE Estadística de Actividad Escolar. Departamento de Educación.

NOTAS **Centros públicos:** Dependientes del Departamento de Educación del Gobierno Vasco, de Ayuntamientos o del Consorcio Haurreskolak.

DATOS DE PORTADA Corresponden a enseñanzas de Régimen General y de Régimen Especial, pero no incluyen la enseñanza de Música No Reglada ni la matrícula libre de la enseñanza de Idiomas. No se dispone de los datos del profesorado que imparte Enseñanzas Deportivas.

Los centros que imparten varias enseñanzas (Régimen Especial y Régimen General) se contabilizan sólo una vez.

El profesorado que imparte enseñanzas tanto de Régimen Especial como de Régimen General en un mismo centro se contabiliza sólo una vez.

El alumnado de los cursos de especialización de Formación Profesional se incluye en el nivel correspondiente, medio o superior.

ABREVIATURAS

- INF:** Educación Infantil
- PRIM:** Educación Primaria
- ESO:** Educación Secundaria Obligatoria
- FPB:** Formación Profesional Básica
- EPA:** Educación de Personas Adultas
- BACH:** Bachillerato
- FP:** Formación Profesional
- FPGM:** Formación Profesional de Grado Medio
- FPGS:** Formación Profesional de Grado Superior
- EE:** Educación Especial
- ESPO:** Educación Secundaria Postobligatoria

1

ORGANIGRAMA DEL SISTEMA EDUCATIVO 5

2

RÉGIMEN GENERAL

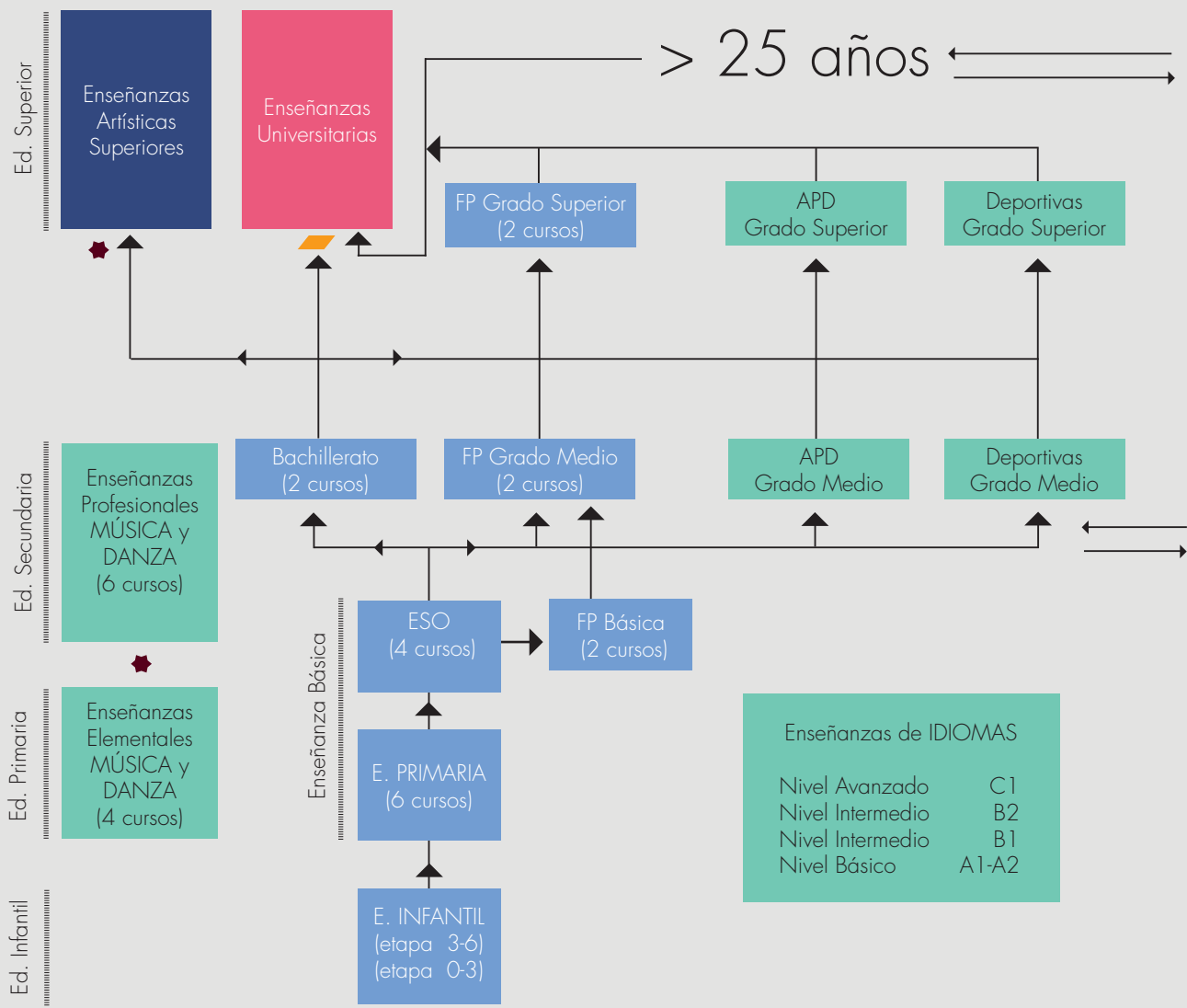
2.1	Centros educativos	7
2.2	Profesorado	8
2.3	Alumnado por nivel, sexo, red y territorio	9
2.4	Alumnado por nivel, modelo y territorio	10
2.5	Porcentajes del alumnado	11
2.6	Alumnado extranjero	12
2.7	Usuarios de servicios complementarios	13
2.8	Evolución del alumnado por red	14
2.9	Evolución del alumnado por modelo	15
2.10	Alumnado por edad	16

3

RÉGIMEN ESPECIAL

3.1	Distribución por red	18
3.2	Profesorado y alumnado por sexo	19

ORGANIGRAMA
DEL SISTEMA
EDUCATIVO



Educación de Personas Adultas

- ★ Prueba de acceso específica
- ▲ Régimen General
- ▲ Selectividad
- ▲ Régimen Especial

RÉGIMEN GENERAL

CENTROS EDUCATIVOS

Clasificación por nivel educativo, territorio y titularidad

2.1

TIPO DE CENTRO	ARABA/ÁLAVA	GIPUZKOA	BIZKAIA	EUSKADI
Total	183	425	600	1.208
Exclusivos de Educación Infantil	63	119	160	342
Educación Primaria (sin Secundaria) ¹	59	114	164	337
Educación Primaria y ESO (sin ESPO)	17	30	54	101
ESO o Bachillerato o Formación Profesional ²	27	105	150	282
PRIM y ESO, con Bachillerato o FP ³	13	39	53	105
Exclusivos de Educación Especial	1	5	4	10
Específicos de Personas Adultas	2	12	15	29
Específicos de Educación a distancia	1	1	0	2
Público	137	282	376	795
Exclusivos de Educación Infantil	53	94	103	250
Educación Primaria (sin Secundaria) ¹	54	106	159	319
Educación Primaria y ESO (sin ESPO)	3	2	8	13
ESO o Bachillerato o Formación Profesional ²	22	67	92	181
PRIM y ESO, con Bachillerato o FP	1	0	0	1
Exclusivos de Educación Especial	1	0	0	1
Específicos de Personas Adultas	2	12	14	28
Específicos de Educación a distancia	1	1	0	2
Privado	46	143	224	413
Exclusivos de Educación Infantil	10	25	57	92
Educación Primaria (sin Secundaria) ¹	5	8	5	18
Educación Primaria y ESO (sin ESPO)	14	28	46	88
ESO o Bachillerato o Formación Profesional	5	38	58	101
PRIM y ESO, con Bachillerato o FP ³	12	39	53	104
Exclusivos de Educación Especial	0	5	4	9
Específicos de Personas Adultas	0	0	1	1

¹. También pueden impartir E. Infantil.

². En este apartado están incluidos dos centros de Gipuzkoa y dos de Bizkaia que imparten también Artes Plásticas y Diseño.

³. En este apartado está incluido un centro de Gipuzkoa que imparte Primaria y FP.

PROFESORADO

Clasificación por nivel educativo impartido, sexo y titularidad

	MUJERES	HOMBRES	TOTAL
Total¹	29.010	10.686	39.696
Educación Infantil - Primaria	16.293	2.926	19.219
Educación Secundaria	11.156	7.095	18.251
Educación de Personas Adultas	414	206	620
Sin función docente	1.431	600	2.031
Pública¹	18.931	6.479	25.410
Educación Infantil - Primaria	10.601	1.660	12.261
Educación Secundaria	6.934	4.204	11.138
Educación de Personas Adultas	406	200	606
Sin función docente	1.000	418	1.418
Privada¹	10.079	4.207	14.286
Educación Infantil - Primaria	5.692	1.266	6.958
Educación Secundaria	4.222	2.891	7.113
Educación de Personas Adultas	8	6	14
Sin función docente	431	182	613

¹. Un/a profesor/a puede impartir más de un nivel, y se contabiliza en todos. Por tanto, los datos de Pública, Privada y Total no son la suma de sus desgloses correspondientes.

ALUMNADO

Alumnado por nivel, sexo, red y territorio

2.3

		INF	PRIM	ESO	FPB	EPA	BACH	FPGM	FPGS	EE	TOTAL	
EUSKADI	Total	Total	76.387	125.889	87.091	4.746	19.325	32.640	16.322	23.859	1.623	387.882
		Mujeres	36.918	61.246	42.124	1.282	10.657	17.598	5.610	8.648	545	184.628
	Pública	Total	40.662	65.178	40.895	1.345	19.165	15.836	10.311	13.794	867	208.053
		Mujeres	19.588	31.438	19.749	427	10.621	8.929	3.330	4.904	290	99.276
	Privada	Total	35.725	60.711	46.196	3.401	160	16.804	6.011	10.065	756	179.829
		Mujeres	17.330	29.808	22.375	855	36	8.669	2.280	3.744	255	85.352
ARABA/ÁLAVA	Total	Total	12.586	20.864	13.591	665	4.594	5.061	2.608	3.311	298	63.578
		Mujeres	6.131	10.101	6.546	189	2.289	2.764	932	1.301	103	30.356
	Pública	Total	7.766	12.491	6.739	263	4.594	2.679	1.726	1.772	222	38.252
		Mujeres	3.760	5.994	3.260	76	2.289	1.528	606	710	71	18.294
	Privada	Total	4.820	8.373	6.852	402	0	2.382	882	1.539	76	25.326
		Mujeres	2.371	4.107	3.286	113	0	1.236	326	591	32	12.062
GIPUZKOA	Total	Total	25.898	41.874	30.210	1.223	5.778	11.172	6.296	9.795	476	132.722
		Mujeres	12.503	20.416	14.583	326	3.182	6.069	2.185	3.388	162	62.814
	Pública	Total	13.693	21.395	14.726	293	5.778	5.436	4.422	6.574	208	72.525
		Mujeres	6.579	10.348	7.086	72	3.182	3.102	1.385	2.215	77	34.046
	Privada	Total	12.205	20.479	15.484	930	0	5.736	1.874	3.221	268	60.197
		Mujeres	5.924	10.068	7.497	254	0	2.967	800	1.173	85	28.768
BIZKAIA	Total	Total	37.903	63.151	43.290	2.858	8.953	16.407	7.418	10.753	849	191.582
		Mujeres	18.284	30.729	20.995	767	5.186	8.765	2.493	3.959	280	91.458
	Pública	Total	19.203	31.292	19.430	789	8.793	7.721	4.163	5.448	437	97.276
		Mujeres	9.249	15.096	9.403	279	5.150	4.299	1.339	1.979	142	46.936
	Privada	Total	18.700	31.859	23.860	2.069	160	8.686	3.255	5.305	412	94.306
		Mujeres	9.035	15.633	11.592	488	36	4.466	1.154	1.980	138	44.522

ALUMNADO

Alumnado por nivel, modelo y territorio (No se incluyen datos de EPA)

	INF	PRIM	ESO	BACH	FPB	FPGM	FPGS	EE	TOTAL	
	76.387	125.889	87.091	32.640	4.746	16.322	23.859	1.623	368.557	
EUSKADI	A	1.459	3.977	5.074	8.451	4.316	8.448	13.024	768	45.517
	B o Ar ¹	11.430	23.051	18.588	2.030	356	4.104	4.554	181	64.294
	D	63.106	97.824	62.819	21.894	74	3.770	6.281	674	256.442
	X ²	392	1.037	610	265	0	0	0	0	2.304
	12.586	20.864	13.591	5.061	665	2.608	3.311	298	58.984	
ARABA/ÁLAVA	A	344	921	1.589	1.869	648	1.748	2.276	181	9.576
	B o Ar ¹	3.431	6.812	4.629	540	0	653	637	29	16.731
	D	8.803	13.120	7.373	2.652	17	207	398	88	32.658
	X ²	8	11	0	0	0	0	0	0	19
	25.898	41.874	30.210	11.172	1.223	6.296	9.795	476	126.944	
GIPIZKOA	A	483	1.049	771	1.707	993	2.237	4.155	151	11.546
	B o Ar ¹	686	2.015	2.562	583	224	1.504	1.451	80	9.105
	D	24.729	38.810	26.877	8.882	6	2.555	4.189	245	106.293
	X ²	0	0	0	0	0	0	0	0	0
	37.903	63.151	43.290	16.407	2.858	7.418	10.753	849	182.629	
BIZKAIA	A	632	2.007	2.714	4.875	2.675	4.463	6.593	436	24.395
	B o Ar ¹	7.313	14.224	11.397	907	132	1.947	2.466	72	38.458
	D	29.574	45.894	28.569	10.360	51	1.008	1.694	341	117.491
	X ²	384	1.026	610	265	0	0	0	0	2.285

¹: En los niveles de Infantil, Primaria, ESO y Educación Especial los datos corresponden al modelo B, mientras que en los niveles de Bachillerato y Formación Profesional son datos del modelo A reforzado.

²: Modelo X: corresponde a centros extranjeros.

ALUMNADO

Porcentaje de alumnado en cada red, por territorio y nivel

		INF	PRIM	ESO	FPB	EPA	BACH	FPGM	FPGS	EE	TOTAL
Euskadi	Pública	53,2%	51,8%	47,0%	28,3%	99,2%	48,5%	63,2%	57,8%	53,4%	53,6%
	Privada	46,8%	48,2%	53,0%	71,7%	0,8%	51,5%	36,8%	42,2%	46,6%	46,4%
Araba/ Álava	Pública	61,7%	59,9%	49,6%	39,5%	100,0%	52,9%	66,2%	53,5%	74,5%	60,2%
	Privada	38,3%	40,1%	50,4%	60,5%	0,0%	47,1%	33,8%	46,5%	25,5%	39,8%
Gipuzkoa	Pública	52,9%	51,1%	48,7%	24,0%	100,0%	48,7%	70,2%	67,1%	43,7%	54,6%
	Privada	47,1%	48,9%	51,3%	76,0%	0,0%	51,3%	29,8%	32,9%	56,3%	45,4%
Bizkaia	Pública	50,7%	49,6%	44,9%	27,6%	98,2%	47,1%	56,1%	50,7%	51,5%	50,8%
	Privada	49,3%	50,4%	55,1%	72,4%	1,8%	52,9%	43,9%	49,3%	48,5%	49,2%

Porcentaje de alumnado en cada modelo, por territorio y nivel

		INF	PRIM	ESO	BACH	FPGM	FPGS	EE	TOTAL
Euskadi	A	1,9%	3,2%	5,8%	25,9%	51,8%	54,6%	47,3%	12,4%
	B o Ar ¹	15,0%	18,3%	21,3%	6,2%	25,1%	19,1%	11,2%	17,4%
	D	82,6%	77,7%	72,1%	67,1%	23,1%	26,3%	41,5%	69,6%
	X ²	0,5%	0,8%	0,7%	0,8%	0,0%	0,0%	0,0%	0,6%
Araba/ Álava	A	2,7%	4,4%	11,7%	36,9%	67,0%	68,7%	60,7%	16,2%
	B o Ar ¹	27,3%	32,6%	34,1%	10,7%	25,0%	19,2%	9,7%	28,4%
	D	69,9%	62,9%	54,2%	52,4%	7,9%	12,0%	29,5%	55,4%
Gipuzkoa	X ²	0,1%	0,1%	0,0%	0,0%	0,0%	0,0%	0,0%	0,0%
	A	1,9%	2,5%	2,6%	15,3%	35,5%	42,4%	31,7%	9,1%
	B o Ar ¹	2,6%	4,8%	8,5%	5,2%	23,9%	14,8%	16,8%	7,2%
Bizkaia	D	95,5%	92,7%	89,0%	79,5%	40,6%	42,8%	51,5%	83,7%
	A	1,7%	3,2%	6,3%	29,7%	60,2%	61,3%	51,4%	13,4%
	B o Ar ¹	19,3%	22,5%	26,3%	5,5%	26,2%	22,9%	8,5%	21,1%
	D	78,0%	72,7%	66,0%	63,1%	13,6%	15,8%	40,2%	64,3%
	X ²	1,0%	1,6%	1,4%	1,6%	0,0%	0,0%	0,0%	1,3%

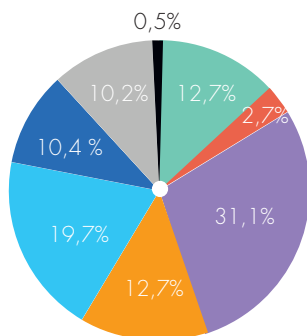
¹. En los niveles de Infantil, Primaria, ESO y Educación Especial los datos corresponden al modelo B, mientras que en los niveles de Bachillerato y Formación Profesional son datos del modelo A reforzado.

². Modelo X: corresponde a centros extranjeros.

ALUMNADO

Alumnado extranjero por nivel educativo y red

DISTRIBUCIÓN
DEL ALUMNADO
EXTRANJERO
(Todos los centros)



- Unión Europea
- Resto de Europa
- Norte de África
- Resto de África
- América del Sur
- Resto de América
- Asia/Oceanía
- Nacionalidad desconocida

		INF	PRIM	ESO	EPA	ESPO	EE	TOTAL
TOTAL	Total	7.782	12.593	6.074	10.697	6.511	238	43.895
	Pública	5.987	9.313	3.362	10.580	3.656	159	33.057
	Privada	1.795	3.280	2.712	117	2.855	79	10.838
Unión Europea	Total	1.190	2.005	1.084	384	865	39	5.567
	Pública	747	1.327	682	384	533	20	3.693
	Privada	443	678	402	0	332	19	1.874
Resto de Europa	Total	208	374	199	230	192	1	1.204
	Pública	129	255	108	230	118	0	840
	Privada	79	119	91	0	74	1	364
Norte de África	Total	2.415	3.160	997	5.509	1.507	58	13.646
	Pública	2.152	2.748	720	5.425	722	45	11.812
	Privada	263	412	277	84	785	13	1.834
Resto de África	Total	1.044	1.220	445	2.281	540	28	5.558
	Pública	883	1.050	265	2.270	304	21	4.793
	Privada	161	170	180	11	236	7	765
América del Sur	Total	1.330	2.812	1.530	909	2.008	63	8.652
	Pública	958	1.941	710	892	1.193	35	5.729
	Privada	372	871	820	17	815	28	2.923
Resto de América	Total	800	1.478	1.027	355	892	18	4.570
	Pública	575	1.017	524	351	504	15	2.986
	Privada	225	461	503	4	388	3	1.584
Asia/Oceania	Total	768	1.427	761	1.025	451	30	4.462
	Pública	527	910	342	1.024	242	22	3.067
	Privada	241	517	419	1	209	8	1.395
Nacionalidad desconocida	Total	27	117	31	4	56	1	236
	Pública	16	65	11	4	40	1	137
	Privada	11	52	20	0	16	0	99

SERVICIOS

2.7

Uso de servicios complementarios. (No se incluyen datos de EPA)

			INF	PRIM	ESO	BACH	FP	EE	TOTAL	
A) POR NIVEL Y RED	Comedor	Total	Usuarios	50.294	90.203	25.048	3.996	74	915	170.530
			Porcentaje	66%	72%	29%	12%	0,2%	56%	46%
		Pública	Usuarios	26.160	49.205	7.969	0	56	443	83.833
			Porcentaje	64%	75%	19%	0%	0,2%	51%	44%
		Privada	Usuarios	24.134	40.998	17.079	3.996	18	472	86.697
			Porcentaje	68%	68%	37%	24%	0,1%	62%	48%
	Transporte	Total	Usuarios	9.130	21.203	16.317	3.495	875	677	51.697
			Porcentaje	12%	17%	19%	11%	1,9%	42%	14%
		Pública	Usuarios	3.428	8.584	8.355	83	107	217	20.774
			Porcentaje	8%	13%	20%	0,5%	0,4%	25%	11%
		Privada	Usuarios	5.702	12.619	7.962	3.412	768	460	30.923
			Porcentaje	16%	21%	17%	20%	3,9%	61%	17%
B) POR NIVEL Y TERRITORIO	Comedor	Euskadi	Usuarios	50.294	90.203	25.048	3.996	74	915	170.530
			Porcentaje	66%	72%	29%	12%	0,2%	56%	46%
		Araba/ Álava	Usuarios	6.361	12.163	1.218	131	36	123	20.032
			Porcentaje	51%	58%	9%	2,6%	0,5%	41%	34%
		Gipuzkoa	Usuarios	15.096	25.926	6.271	744	20	290	48.347
			Porcentaje	58%	62%	21%	7%	0,1%	61%	38%
	Bizkaia	Usuarios	28.837	52.114	17.559	3.121	18	502	102.151	
		Porcentaje	76%	83%	41%	19%	0,1%	59%	56%	
	Transporte	Euskadi	Usuarios	9.130	21.203	16.317	3.495	875	677	51.697
			Porcentaje	12%	17%	19%	11%	1,9%	42%	14%
		Araba/ Álava	Usuarios	917	2.170	2.063	252	85	76	5.563
			Porcentaje	7%	10%	15%	5%	1,29%	26%	9%
Gipuzkoa		Usuarios	2.655	6.704	4.700	536	96	226	14.917	
		Porcentaje	10%	16%	16%	4,8%	0,6%	47%	12%	
Bizkaia	Usuarios	5.558	12.329	9.554	2.707	694	375	31.217		
	Porcentaje	15%	20%	22%	16%	3,3%	44%	17%		

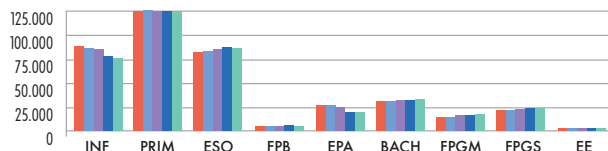
El porcentaje se calcula comparando el alumnado que utiliza el servicio con el total de estudiantes del nivel.

ALUMNADO

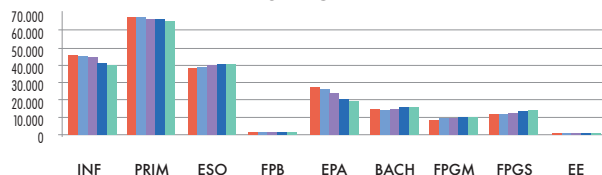
Evolución del alumnado por red. Desde el curso 2017/18 hasta el 2021/22

	2017/18	2018/19	2019/20	2020/21	2021/22
Total	402.753	402.828	400.584	392.098	387.882
Pública	217.497	217.013	215.793	209.832	208.053
Privada	185.256	185.815	184.791	182.266	179.829
INF	89.023	87.243	85.239	78.613	76.387
Pública	46.544	45.573	44.849	41.476	40.662
Privada	42.479	41.670	40.390	37.137	35.725
PRIM	130.625	131.057	130.041	128.125	125.889
Pública	67.712	67.887	67.387	66.370	65.178
Privada	62.913	63.170	62.654	61.755	60.711
ESO	83.225	85.142	86.304	87.189	87.091
Pública	38.474	39.193	40.044	40.641	40.895
Privada	44.751	45.949	46.260	46.548	46.196
FPB	4.607	4.570	4.700	4.820	4.746
Pública	1.302	1.281	1.318	1.364	1.345
Privada	3.305	3.289	3.382	3.456	3.401
EPA	27.435	26.879	24.480	20.486	19.325
Pública	27.146	26.601	24.291	20.302	19.165
Privada	289	278	189	184	160
BACH	30.398	30.272	31.234	32.502	32.640
Pública	14.734	14.544	15.068	15.677	15.836
Privada	15.664	15.728	16.166	16.825	16.804
FPGM	14.520	14.732	15.102	15.752	16.322
Pública	9.019	9.190	9.484	9.978	10.311
Privada	5.501	5.542	5.618	5.774	6.011
FPGS	21.505	21.468	22.016	23.056	23.859
Pública	11.878	11.995	12.566	13.208	13.794
Privada	9.627	9.473	9.450	9.848	10.065
EE	1.415	1.465	1.468	1.555	1.623
Pública	688	749	786	816	867
Privada	727	716	682	739	756

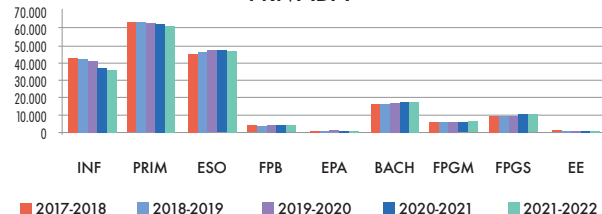
TODOS LOS CENTROS



PÚBLICA



PRIVADA



A partir de 2021-22 se incluye el alumnado de Formación Profesional en oferta parcial.

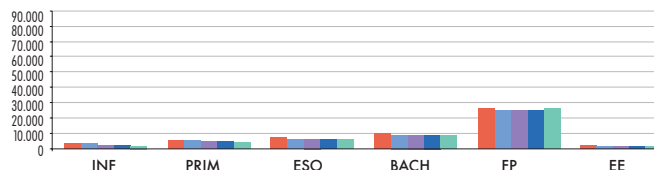
ALUMNADO

2.9

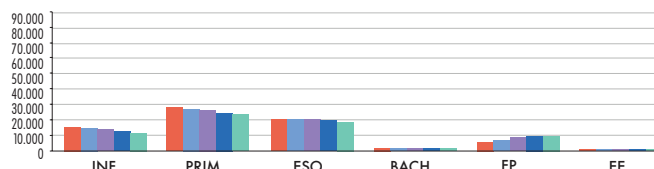
Evolución del alumnado por modelo. Desde el curso 2017/18 hasta el 2021/22
(No se incluyen datos de EPA)

	2017/18	2018/19	2019/20	2020/21	2021/22
Total	375.318	375.949	376.104	371.612	368.557
A	51.957	49.392	47.364	46.627	45.517
B o Ar²	70.237	69.562	68.936	66.954	64.294
D	250.841	254.721	257.522	255.784	256.442
X¹	2.283	2.274	2.282	2.247	2.304
INF	89.023	87.243	85.239	78.613	76.387
A	2.590	2.549	2.207	1.806	1.459
B	15.190	14.229	13.557	12.162	11.430
D	70.749	70.050	69.063	64.264	63.106
X ¹	494	415	412	381	392
PRIM	130.625	131.057	130.041	128.125	125.889
A	5.166	4.860	4.523	4.238	3.977
B	27.812	26.967	25.999	24.597	23.051
D	96.608	98.138	98.444	98.250	97.824
X ¹	1.039	1.092	1.075	1.040	1.037
ESO	83.225	85.142	86.304	87.189	87.091
A	6.625	6.105	5.757	5.437	5.074
B	20.148	20.069	19.645	19.338	18.588
D	55.912	58.413	60.339	61.853	62.819
X ¹	540	555	563	561	610
BACH	30.398	30.272	31.234	32.502	32.640
A	9.802	9.190	9.009	8.961	8.451
Ar	1.351	1.536	1.661	1.817	2.030
D	19.035	19.334	20.332	21.459	21.894
X ¹	210	212	232	265	265
FP	40.632	40.770	41.818	43.628	44.927
A	27.008	25.921	25.129	25.418	25.788
Ar	5.551	6.595	7.915	8.865	9.014
D	8.073	8.254	8.774	9.345	10.125
X ¹	0	0	0	0	0
EE	1.415	1.465	1.468	1.555	1.623
A	766	767	739	767	768
B	185	166	159	175	181
D	464	532	570	613	674
X ¹	0	0	0	0	0

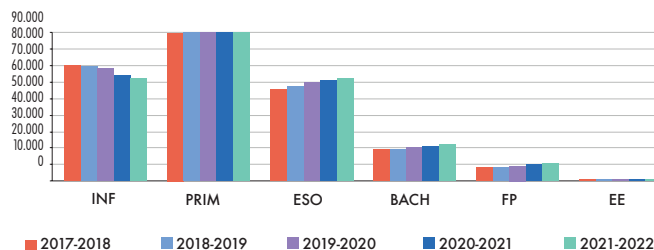
MODELO A



MODELO B O Ar



MODELO D



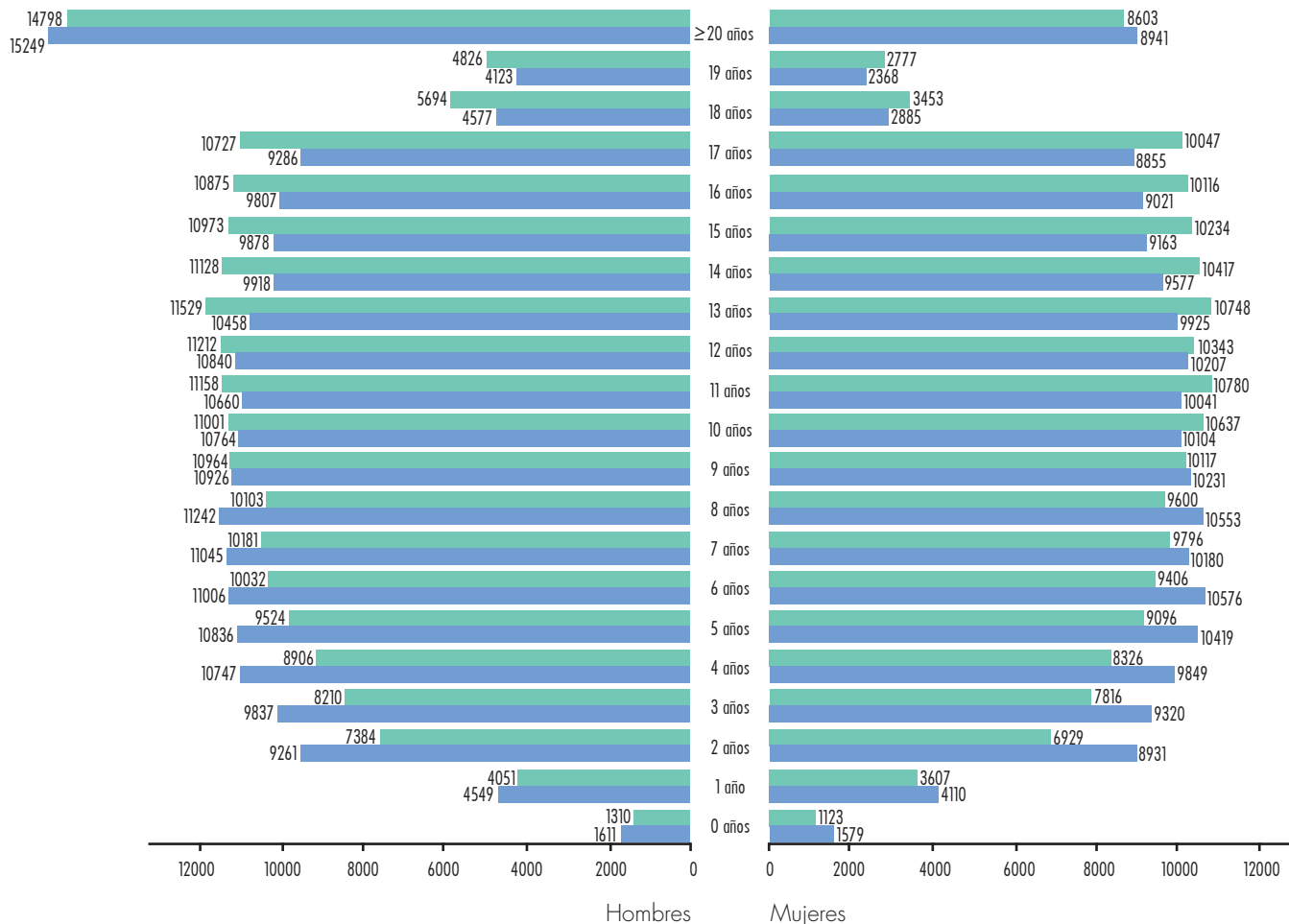
1. Modelo X: corresponde a centros extranjeros.
2. En los niveles de Infantil, Primaria, ESO y Educación Especial los datos corresponden al modelo B, mientras que en los niveles de Bachillerato y Formación Profesional son datos del modelo A reforzado.

A partir de 2021-22 se incluye el alumnado de Formación Profesional en oferta parcial.

2.10

ALUMNADO

Alumnado matriculado en centros de Régimen General por sexo y edad
Comparativa de los cursos 2016/17 y 2021/22
(No se incluyen los datos de EPA)



Curso 2016/17

Curso 2021/22

RÉGIMEN ESPECIAL

3.1

DISTRIBUCIÓN POR RED

	PÚBLICA	PRIVADA	TOTAL
MÚSICA REGLADA			
Centros	8	11	19
Profesorado	357	223	580
Alumnado ¹	1.799	698	2.497
Enseñanzas elementales	732	234	966
Enseñanzas profesionales	1.067	152	1.219
Estudios superiores	0	312	312
MÚSICA no REGLADA²			
Centros	45	41	86
Profesorado	867	528	1.395
Alumnado ¹	23.399	12.715	36.114
DANZA			
Centros	2	0	2
Profesorado	44	0	44
Alumnado	138	0	138
Enseñanzas elementales	58	0	58
Enseñanzas profesionales	50	0	50
Estudios superiores	30	0	30
ARTES PLÁSTICAS Y DISEÑO			
Centros ³	5	2	7
Profesorado ⁴	100	43	143
Alumnado	532	196	728
Grado superior	216	68	284
Estudios superiores de diseño	316	128	444

	PÚBLICA	PRIVADA	TOTAL
IDIOMAS			
Centros	14	0	14
Profesorado	367	0	367
Alumnado ¹	29.978	0	29.978
Oficial	23.742	0	23.742
Nivel básico (A1-A2)	6.632	0	6.632
Nivel intermedio (B1)	4.108	0	4.108
Nivel intermedio (B2)	8.357	0	8.357
Nivel avanzado (C1)	4.645	0	4.645
Libre ²	6.236	0	6.236
ENSEÑANZAS DEPORTIVAS			
Centros	1	7	8
Profesorado ⁵	-	-	-
Alumnado	961	190	1.151
Grado medio	879	185	1.064
Grado superior	82	5	87
ARTE DRAMÁTICO			
Centros ⁶	1	0	1
Profesorado	20	0	20
Alumnado			
Estudios superiores	60	0	60

¹ Los datos se refieren al número de matrículas.

² Estos datos no están incluidos en la portada.

³ Cuatro de los centros públicos de Artes Plásticas y Diseño imparten también enseñanzas de Régimen General.

⁴ En este apartado se incluyen 19 docentes que imparten también enseñanzas de Régimen General.

⁵ No se dispone de información estadística del profesorado que imparte Enseñanzas Deportivas.

⁶ Imparte también estudios superiores de danza.

PROFESORADO Y ALUMNADO POR SEXO

	MUJERES	HOMBRES	TOTAL		MUJERES	HOMBRES	TOTAL
MÚSICA REGLADA				IDIOMAS			
Profesorado	288	292	580	Profesorado	279	88	367
Alumnado ¹	1.402	1.095	2.497	Alumnado ¹	18.944	11.034	29.978
Enseñanzas elementales	583	383	966	Oficial	15.219	8.523	23.742
Enseñanzas profesionales	690	529	1.219	Nivel básico (A1-A2)	4.205	2.427	6.632
Estudios superiores	129	183	312	Nivel intermedio (B1)	2.679	1.429	4.108
MÚSICA no REGLADA²				Nivel intermedio (B2)	5.265	3.092	8.357
Profesorado	731	664	1.395	Nivel avanzado (C1)	3.070	1.575	4.645
Alumnado ¹	20.844	15.270	36.114	Libre ²	3.725	2.511	6.236
DANZA				ENSEÑANZAS DEPORTIVAS			
Profesorado	29	15	44	Profesorado ⁴	-	-	-
Alumnado	127	11	138	Alumnado	477	674	1.151
Enseñanzas elementales	56	2	58	Grado medio	419	645	1.064
Enseñanzas profesionales	46	4	50	Grado superior	58	29	87
Estudios superiores	25	5	30	ARTE DRAMÁTICO			
ARTES PLÁSTICAS Y DISEÑO				Profesorado	11	9	20
Profesorado ³	83	60	143	Alumnado			
Alumnado	546	182	728	Estudios superiores	42	18	60
Grado superior	206	78	284				
Estudios superiores de diseño	340	104	444				

¹ Los datos se refieren al número de matrículas.

² Estos datos no están incluidos en la portada.

³ En este apartado se incluyen 11 profesoras y 8 profesores que imparten también enseñanzas de Régimen General.

⁴ No se dispone de información estadística del profesorado que imparte Enseñanzas Deportivas.

EUSKO JAURLARITZA



GOBIERNO VASCO

HEZKUNTZA SAILA

DEPARTAMENTO DE EDUCACIÓN