



# DATOS DE LA ENSEÑANZA NO UNIVERSITARIA EN EUSKADI

Centros: **1.257**

Profesorado: **39.080**

Matrículas: **433.467**

## ÁLAVA/ARABA

Centros: **186**

Profesorado: **6.217**

Matrículas: **69.879**

## GIPUZKOA

Centros: **439**

Profesorado: **13.981**

Matrículas: **145.529**

## BIZKAIA

Centros: **632**

Profesorado: **18.882**

Matrículas: **218.059**

## FUENTE

Estadística de Actividad Escolar Departamento de Educación.

## NOTAS

**Centros públicos:** Dependientes del Departamento de Educación del Gobierno Vasco, de Ayuntamientos o del Consorcio Haurreskolak.

## ABREVIATURAS

**INF:** Educación Infantil

**PRIM:** Educación Primaria

**ESO:** Educación Secundaria Obligatoria

**FPB:** Formación Profesional Básica

**EPA:** Educación de Personas Adultas

**BACH:** Bachillerato

**FP:** Formación Profesional

**FPGM:** Formación Profesional de Grado Medio

**FPGS:** Formación Profesional de Grado Superior

**EE:** Educación Especial

**ESPO:** Educación Secundaria Postobligatoria

## DATOS DE PORTADA

Corresponden a enseñanzas de Régimen General y de Régimen Especial, pero no incluyen la enseñanza de Música No Reglada ni la matrícula libre de la enseñanza de Idiomas. No se dispone de los datos del profesorado que imparte Enseñanzas Deportivas.

Los centros que imparten varias enseñanzas (Régimen Especial y Régimen General) se contabilizan sólo una vez.

El profesorado que imparte enseñanzas tanto de Régimen Especial como de Régimen General en un mismo centro se contabiliza sólo una vez.

# ÍNDICE

## 1

### ORGANIGRAMA DEL SISTEMA EDUCATIVO

..... 4

## 2

### RÉGIMEN GENERAL

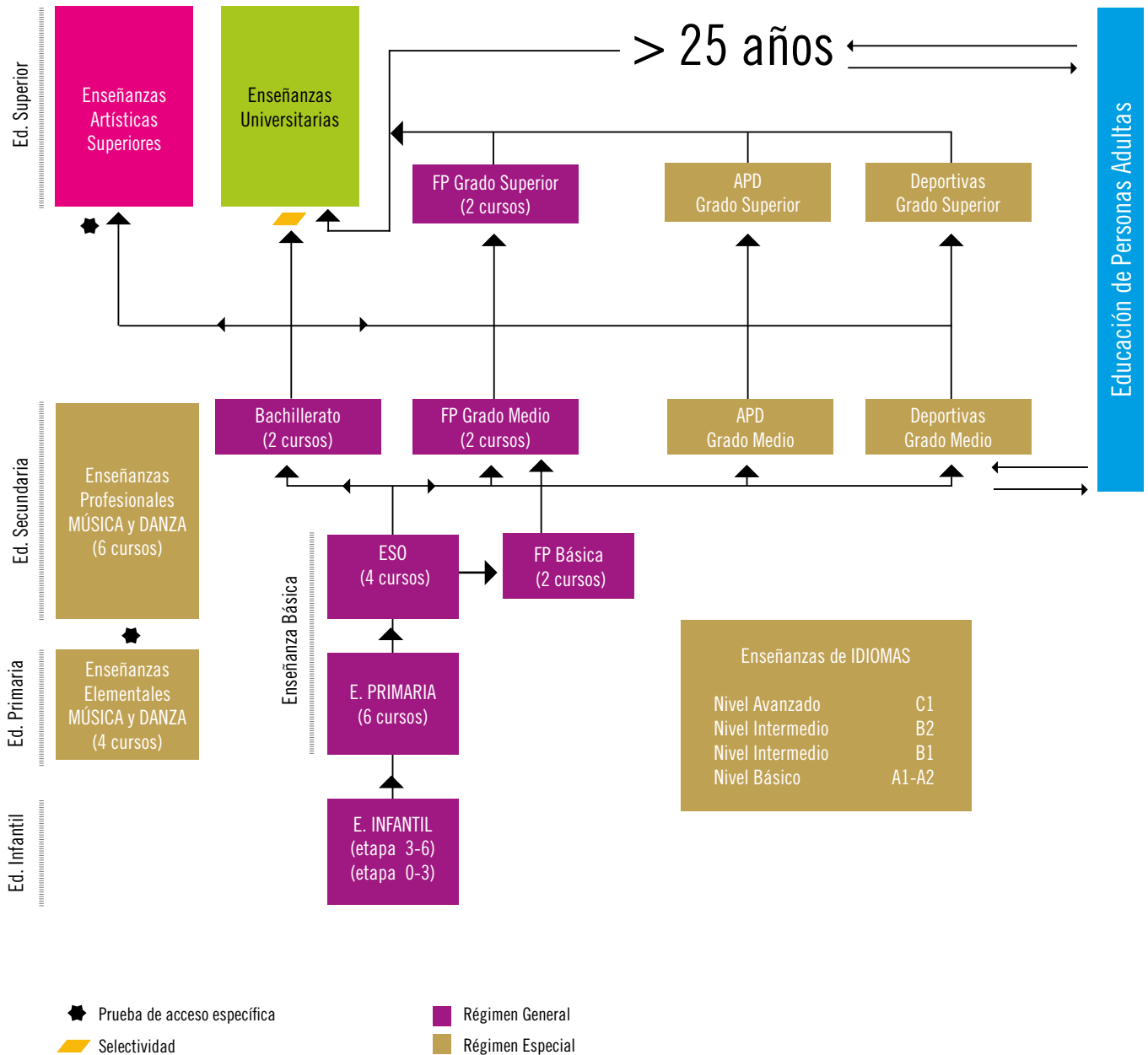
- 2.1 Centros educativos ..... 7
- 2.2 Profesorado ..... 8
- 2.3 Alumnado por nivel, sexo,  
red y territorio ..... 9
- 2.4 Alumnado por nivel,  
modelo y territorio ..... 10
- 2.5 Porcentajes del alumnado ..... 11
- 2.6 Alumnado extranjero ..... 12
- 2.7 Usuarios de servicios  
complementarios ..... 13
- 2.8 Evolución del alumnado por red ..... 14
- 2.9 Evolución del alumnado por modelo ..... 15
- 2.10 Alumnado por edad ..... 16

## 3

### RÉGIMEN ESPECIAL

- 3.1 Distribución por red ..... 18
- 3.2 Profesorado y alumnado por sexo ..... 19

**ORGANIGRAMA  
DEL SISTEMA  
EDUCATIVO**



**RÉGIMEN  
GENERAL**

# CENTROS EDUCATIVOS

Clasificación por nivel educativo, territorio, y titularidad

# 2.1

RÉGIMEN GENERAL

TIPO DE CENTRO	ARABA/ÁLAVA	GIPUZKOA	BIZKAIA	EUSKADI
<b>▶ Total</b>	<b>181</b>	<b>428</b>	<b>602</b>	<b>1.211</b>
Exclusivos de Educación Infantil	64	121	162	347
Educación Primaria (Sin Secundaria)	55	113	164	332
Educación Primaria y ESO (sin ESPO)	17	31	55	103
ESO o Bachillerato o Formación Profesional <sup>1</sup>	28	105	150	283
PRIM y ESO, con Bachillerato o FP <sup>2</sup>	13	39	52	104
Exclusivos de Educación Especial	1	5	4	10
Específicos de Personas Adultas	2	13	15	30
Específicos de Educación a distancia	1	1	0	2
<b>▶ Público</b>	<b>134</b>	<b>286</b>	<b>373</b>	<b>793</b>
Exclusivos de Educación Infantil	52	97	101	250
Educación Primaria (Sin Secundaria)	52	106	158	316
Educación Primaria y ESO (sin ESPO)	3	2	8	13
ESO o Bachillerato o Formación Profesional <sup>1</sup>	22	67	92	181
PRIM y ESO, con Bachillerato o FP <sup>2</sup>	1	0	0	1
Exclusivos de Educación Especial	1	0	0	1
Específicos de Personas Adultas	2	13	14	29
Específicos de Educación a distancia	1	1	0	2
<b>▶ Privado</b>	<b>47</b>	<b>142</b>	<b>229</b>	<b>418</b>
Exclusivos de Educación Infantil	12	24	61	97
Educación Primaria (Sin Secundaria)	3	7	6	16
Educación Primaria y ESO (sin ESPO)	14	29	47	90
ESO o Bachillerato o Formación Profesional <sup>1</sup>	6	38	58	102
PRIM y ESO, con Bachillerato o FP <sup>2</sup>	12	39	52	103
Exclusivos de Educación Especial	0	5	4	9
Específicos de Personas Adultas	0	0	1	1

<sup>1</sup> En este apartado están incluidos dos centros de Gipuzkoa y uno de Bizkaia que imparten también Artes Plásticas y Diseño

<sup>2</sup> En este apartado está incluido un centro de Gipuzkoa que imparte Primaria y FP

## PROFESORADO

Clasificación por nivel educativo impartido, sexo y titularidad

	MUJERES	HOMBRES	TOTAL
▶ <b>Total<sup>1</sup></b>	<b>27.807</b>	<b>10.208</b>	<b>38.015</b>
Educación Infantil - Primaria	16.036	2.808	18.844
Educación Secundaria	10.416	6.849	17.265
Educación de Personas Adultas	470	178	648
Sin función docente	1.193	545	1.738
▶ <b>Pública<sup>1</sup></b>	<b>17.710</b>	<b>6.065</b>	<b>23.775</b>
Educación Infantil - Primaria	10.201	1.578	11.779
Educación Secundaria	6.239	3.988	10.227
Educación de Personas Adultas	460	167	627
Sin función docente	824	335	1.159
▶ <b>Privada<sup>1</sup></b>	<b>10.097</b>	<b>4.143</b>	<b>14.240</b>
Educación Infantil - Primaria	5.835	1.230	7.065
Educación Secundaria	4.177	2.861	7.038
Educación de Personas Adultas	10	11	21
Sin función docente	369	210	579

<sup>1</sup> Un/a profesor/a puede impartir más de un nivel, y se contabiliza en todos. Por tanto, los datos de Pública, Privada y Total no son la suma de sus desgloses correspondientes.



# ALUMNADO

Alumnado por nivel, sexo, red y territorio

# 2.3

RÉGIMEN GENERAL

		INF	PRIM	ESO	FPB	EPA	BACH	FPGM	FPGS	EE	TOTAL
<b>► EUSKADI</b>											
<b>Total</b>	<b>Total</b>	<b>87.243</b>	<b>131.057</b>	<b>85.142</b>	<b>4.570</b>	<b>26.879</b>	<b>30.272</b>	<b>14.732</b>	<b>21.468</b>	<b>1.465</b>	<b>402.828</b>
	Mujeres	42.294	63.414	41.314	1.320	15.823	16.408	5.148	7.691	516	193.928
<b>Pública</b>	<b>Total</b>	<b>45.573</b>	<b>67.887</b>	<b>39.193</b>	<b>1.281</b>	<b>26.601</b>	<b>14.544</b>	<b>9.190</b>	<b>11.995</b>	<b>749</b>	<b>217.013</b>
	Mujeres	21.905	32.579	18.976	410	15.735	8.251	2.970	4.171	262	105.259
<b>Privada</b>	<b>Total</b>	<b>41.670</b>	<b>63.170</b>	<b>45.949</b>	<b>3.289</b>	<b>278</b>	<b>15.728</b>	<b>5.542</b>	<b>9.473</b>	<b>716</b>	<b>185.815</b>
	Mujeres	20.389	30.835	22.338	910	88	8.157	2.178	3.520	254	88.669
<b>► ARABA/ÁLAVA</b>											
<b>Total</b>	<b>Total</b>	<b>14.553</b>	<b>21.038</b>	<b>13.010</b>	<b>639</b>	<b>5.004</b>	<b>4.873</b>	<b>2.337</b>	<b>3.271</b>	<b>263</b>	<b>64.988</b>
	Mujeres	7.064	10.100	6.293	200	2.545	2.670	917	1.277	93	31.159
<b>Pública</b>	<b>Total</b>	<b>8.835</b>	<b>12.848</b>	<b>6.389</b>	<b>246</b>	<b>5.004</b>	<b>2.522</b>	<b>1.527</b>	<b>1.727</b>	<b>188</b>	<b>39.286</b>
	Mujeres	4.217	6.167	3.062	68	2.545	1.446	630	722	62	18.919
<b>Privada</b>	<b>Total</b>	<b>5.718</b>	<b>8.190</b>	<b>6.621</b>	<b>393</b>	<b>0</b>	<b>2.351</b>	<b>810</b>	<b>1.544</b>	<b>75</b>	<b>25.702</b>
	Mujeres	2.847	3.933	3.231	132	0	1.224	287	555	31	12.240
<b>► GIPUZKOA</b>											
<b>Total</b>	<b>Total</b>	<b>29.308</b>	<b>44.494</b>	<b>29.521</b>	<b>1.194</b>	<b>8.230</b>	<b>10.283</b>	<b>5.524</b>	<b>8.404</b>	<b>459</b>	<b>137.417</b>
	Mujeres	14.280	21.449	14.273	336	4.843	5.688	1.898	2.806	161	65.734
<b>Pública</b>	<b>Total</b>	<b>15.301</b>	<b>22.810</b>	<b>14.004</b>	<b>275</b>	<b>8.207</b>	<b>4.984</b>	<b>3.884</b>	<b>5.296</b>	<b>193</b>	<b>74.954</b>
	Mujeres	7.373	10.894	6.769	81	4.825	2.922	1.209	1.672	67	35.812
<b>Privada</b>	<b>Total</b>	<b>14.007</b>	<b>21.684</b>	<b>15.517</b>	<b>919</b>	<b>23</b>	<b>5.299</b>	<b>1.640</b>	<b>3.108</b>	<b>266</b>	<b>62.463</b>
	Mujeres	6.907	10.555	7.504	255	18	2.766	689	1.134	94	29.922
<b>► BIZKAIA</b>											
<b>Total</b>	<b>Total</b>	<b>43.382</b>	<b>65.525</b>	<b>42.611</b>	<b>2.737</b>	<b>13.645</b>	<b>15.116</b>	<b>6.871</b>	<b>9.793</b>	<b>743</b>	<b>200.423</b>
	Mujeres	20.950	31.865	20.748	784	8.435	8.050	2.333	3.608	262	97.035
<b>Pública</b>	<b>Total</b>	<b>21.437</b>	<b>32.229</b>	<b>18.800</b>	<b>760</b>	<b>13.390</b>	<b>7.038</b>	<b>3.779</b>	<b>4.972</b>	<b>368</b>	<b>102.773</b>
	Mujeres	10.315	15.518	9.145	261	8.365	3.883	1.131	1.777	133	50.528
<b>Privada</b>	<b>Total</b>	<b>21.945</b>	<b>33.296</b>	<b>23.811</b>	<b>1.977</b>	<b>255</b>	<b>8.078</b>	<b>3.092</b>	<b>4.821</b>	<b>375</b>	<b>97.650</b>
	Mujeres	10.635	16.347	11.603	523	70	4.167	1.202	1.831	129	46.507

No se incluye el alumnado de Formación Profesional en oferta parcial.

## ALUMNADO

Alumnado por nivel, modelo y territorio (no se incluyen datos de EPA)

	INF	PRIM	ESO	BACH	FPB	FPGM	FPGS	EE	TOTAL
▶ <b>Euskadi</b>	<b>87.243</b>	<b>131.057</b>	<b>85.142</b>	<b>30.272</b>	<b>4.570</b>	<b>14.732</b>	<b>21.468</b>	<b>1.465</b>	<b>375.949</b>
A	2.549	4.860	6.105	9.190	4.219	8.777	12.925	767	<b>49.392</b>
B o Ar <sup>1</sup>	14.229	26.967	20.069	1.536	284	2.910	3.401	166	<b>69.562</b>
D	70.050	98.138	58.413	19.334	67	3.045	5.142	532	<b>254.721</b>
X <sup>2</sup>	415	1.092	555	212	0	0	0	0	<b>2.274</b>
▶ <b>Araba/Álava</b>	<b>14.553</b>	<b>21.038</b>	<b>13.010</b>	<b>4.873</b>	<b>639</b>	<b>2.337</b>	<b>3.271</b>	<b>263</b>	<b>59.984</b>
A	436	1.087	1.867	2.112	622	1.655	2.564	181	<b>10.524</b>
B o Ar <sup>1</sup>	4.435	7.711	4.464	396	0	544	360	33	<b>17.943</b>
D	9.682	12.240	6.679	2.365	17	138	347	49	<b>31.517</b>
X <sup>2</sup>	0	0	0	0	0	0	0	0	<b>0</b>
▶ <b>Gipuzkoa</b>	<b>29.308</b>	<b>44.494</b>	<b>29.521</b>	<b>10.283</b>	<b>1.194</b>	<b>5.524</b>	<b>8.404</b>	<b>459</b>	<b>129.187</b>
A	617	1.108	785	1.857	987	2.257	3.698	149	<b>11.458</b>
B o Ar <sup>1</sup>	829	3.183	3.982	498	207	1.190	1.262	85	<b>11.236</b>
D	27.862	40.203	24.754	7.928	0	2.077	3.444	225	<b>106.493</b>
X <sup>2</sup>	0	0	0	0	0	0	0	0	<b>0</b>
▶ <b>Bizkaia</b>	<b>43.382</b>	<b>65.525</b>	<b>42.611</b>	<b>15.116</b>	<b>2.737</b>	<b>6.871</b>	<b>9.793</b>	<b>743</b>	<b>186.778</b>
A	1.496	2.665	3.453	5.221	2.610	4.865	6.663	437	<b>27.410</b>
B o Ar <sup>1</sup>	8.965	16.073	11.623	642	77	1.176	1.779	48	<b>40.383</b>
D	32.506	45.695	26.980	9.041	50	830	1.351	258	<b>116.711</b>
X <sup>2</sup>	415	1.092	555	212	0	0	0	0	<b>2.274</b>

<sup>1</sup> En los niveles de Infantil, Primaria, ESO y Educación Especial los datos corresponden al modelo B, mientras que en los niveles de Bachillerato y Formación Profesional son datos del modelo A reforzado.

<sup>2</sup> Modelo X: corresponde a centros extranjeros

No se incluye el alumnado de Formación Profesional en oferta parcial.

## Porcentaje de alumnado en cada red, por territorio y nivel

		INF	PRIM	ESO	FPB	EPA	BACH	FPGM	FPGS	EE	TOTAL
▶ Euskadi	Pública	52,2%	51,8%	46,0%	28,0%	99,0%	48,0%	62,4%	55,9%	51,1%	<b>53,9%</b>
	Privada	47,8%	48,2%	54,0%	72,0%	1,0%	52,0%	37,6%	44,1%	48,9%	<b>46,1%</b>
▶ Araba/Álava	Pública	60,7%	61,1%	49,1%	38,5%	100,0%	51,8%	65,3%	52,8%	71,5%	<b>60,5%</b>
	Privada	39,3%	38,9%	50,9%	61,5%	0,0%	48,2%	34,7%	47,2%	28,5%	<b>39,5%</b>
▶ Gipuzkoa	Pública	52,2%	51,3%	47,4%	23,0%	99,7%	48,5%	70,3%	63,0%	42,0%	<b>54,5%</b>
	Privada	47,8%	48,7%	52,6%	77,0%	0,3%	51,5%	29,7%	37,0%	58,0%	<b>45,5%</b>
▶ Bizkaia	Pública	49,4%	49,2%	44,1%	27,8%	98,1%	46,6%	55,0%	50,8%	49,5%	<b>51,3%</b>
	Privada	50,6%	50,8%	55,9%	72,2%	1,9%	53,4%	45,0%	49,2%	50,5%	<b>48,7%</b>

## Porcentaje de alumnado en cada modelo, por territorio y nivel

		INF	PRIM	ESO	BACH	FPGM	FPGS	EE	TOTAL
▶ Euskadi	A	2,9%	3,7%	7,2%	30,4%	59,6%	60,2%	52,4%	<b>13,1%</b>
	B o Ar <sup>1</sup>	16,3%	20,6%	23,6%	5,1%	19,8%	15,8%	11,3%	<b>18,5%</b>
	D	80,3%	74,9%	68,6%	63,9%	20,7%	24,0%	36,3%	<b>67,8%</b>
	X <sup>2</sup>	0,5%	0,8%	0,7%	0,7%	0,0%	0,0%	0,0%	<b>0,6%</b>
▶ Araba/Álava	A	3,0%	5,2%	14,4%	43,3%	70,8%	78,4%	68,8%	<b>17,5%</b>
	B o Ar <sup>1</sup>	30,5%	36,7%	34,3%	8,1%	23,3%	11,0%	12,5%	<b>29,9%</b>
	D	66,5%	58,2%	51,3%	48,5%	5,9%	10,6%	18,6%	<b>52,5%</b>
▶ Gipuzkoa	A	2,1%	2,5%	2,7%	18,1%	40,9%	44,0%	32,5%	<b>8,9%</b>
	B o Ar <sup>1</sup>	2,8%	7,2%	13,5%	4,8%	21,5%	15,0%	18,5%	<b>8,7%</b>
	D	95,1%	90,4%	83,9%	77,1%	37,6%	41,0%	49,0%	<b>82,4%</b>
▶ Bizkaia	A	3,4%	4,1%	8,1%	34,5%	70,8%	68,0%	58,8%	<b>14,7%</b>
	B o Ar <sup>1</sup>	20,7%	24,5%	27,3%	4,2%	17,1%	18,2%	6,5%	<b>21,6%</b>
	D	74,9%	69,7%	63,3%	59,8%	12,1%	13,8%	34,7%	<b>62,5%</b>
	X <sup>2</sup>	1,0%	1,7%	1,3%	1,4%	0,0%	0,0%	0,0%	<b>1,2%</b>

<sup>1</sup> En los niveles de Infantil, Primaria, ESO y Educación Especial los datos corresponden al modelo B, mientras que en los niveles de Bachillerato y Formación Profesional son datos del modelo A reforzado

<sup>2</sup> Modelo X: corresponde a centros extranjeros.

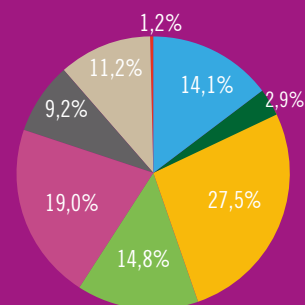
No se incluye el alumnado de Formación Profesional en oferta parcial.

## ALUMNADO

Alumnado extranjero por nivel educativo y red

		INF	PRIM	ESO	EPA	ESPO	EE	TOTAL
▶ <b>TOTAL</b>	<b>Total</b>	<b>7.681</b>	<b>10.437</b>	<b>5.751</b>	<b>11.065</b>	<b>5.191</b>	<b>184</b>	<b>40.309</b>
	<b>Pública</b>	<b>5.864</b>	<b>7.649</b>	<b>3.043</b>	<b>10.938</b>	<b>2.912</b>	<b>114</b>	<b>30.520</b>
	<b>Privada</b>	<b>1.817</b>	<b>2.788</b>	<b>2.708</b>	<b>127</b>	<b>2.279</b>	<b>70</b>	<b>9.789</b>
▶ <b>Unión Europea</b>	<b>Total</b>	<b>1.293</b>	<b>1.918</b>	<b>1.038</b>	<b>631</b>	<b>793</b>	<b>30</b>	<b>5.703</b>
	<b>Pública</b>	<b>835</b>	<b>1.348</b>	<b>615</b>	<b>630</b>	<b>493</b>	<b>15</b>	<b>3.936</b>
	<b>Privada</b>	<b>458</b>	<b>570</b>	<b>423</b>	<b>1</b>	<b>300</b>	<b>15</b>	<b>1.767</b>
▶ <b>Resto de Europa</b>	<b>Total</b>	<b>211</b>	<b>266</b>	<b>174</b>	<b>331</b>	<b>176</b>	<b>1</b>	<b>1.159</b>
	<b>Pública</b>	<b>134</b>	<b>192</b>	<b>93</b>	<b>331</b>	<b>100</b>	<b>1</b>	<b>851</b>
	<b>Privada</b>	<b>77</b>	<b>74</b>	<b>81</b>	<b>0</b>	<b>76</b>	<b>0</b>	<b>308</b>
▶ <b>Norte de África</b>	<b>Total</b>	<b>2.264</b>	<b>2.538</b>	<b>859</b>	<b>4.416</b>	<b>973</b>	<b>40</b>	<b>11.090</b>
	<b>Pública</b>	<b>2.010</b>	<b>2.244</b>	<b>603</b>	<b>4.330</b>	<b>535</b>	<b>29</b>	<b>9.751</b>
	<b>Privada</b>	<b>254</b>	<b>294</b>	<b>256</b>	<b>86</b>	<b>438</b>	<b>11</b>	<b>1.339</b>
▶ <b>Resto de África</b>	<b>Total</b>	<b>1.154</b>	<b>1.210</b>	<b>408</b>	<b>2.734</b>	<b>435</b>	<b>13</b>	<b>5.954</b>
	<b>Pública</b>	<b>978</b>	<b>996</b>	<b>238</b>	<b>2.716</b>	<b>249</b>	<b>11</b>	<b>5.188</b>
	<b>Privada</b>	<b>176</b>	<b>214</b>	<b>170</b>	<b>18</b>	<b>186</b>	<b>2</b>	<b>766</b>
▶ <b>América del Sur</b>	<b>Total</b>	<b>1.265</b>	<b>1.906</b>	<b>1.666</b>	<b>1.112</b>	<b>1.663</b>	<b>56</b>	<b>7.668</b>
	<b>Pública</b>	<b>883</b>	<b>1.238</b>	<b>733</b>	<b>1.097</b>	<b>910</b>	<b>32</b>	<b>4.893</b>
	<b>Privada</b>	<b>382</b>	<b>668</b>	<b>933</b>	<b>15</b>	<b>753</b>	<b>24</b>	<b>2.775</b>
▶ <b>Resto de América</b>	<b>Total</b>	<b>612</b>	<b>1.152</b>	<b>834</b>	<b>490</b>	<b>613</b>	<b>11</b>	<b>3.712</b>
	<b>Pública</b>	<b>416</b>	<b>746</b>	<b>398</b>	<b>485</b>	<b>318</b>	<b>8</b>	<b>2.371</b>
	<b>Privada</b>	<b>196</b>	<b>406</b>	<b>436</b>	<b>5</b>	<b>295</b>	<b>3</b>	<b>1.341</b>
▶ <b>Asia/Oceania</b>	<b>Total</b>	<b>784</b>	<b>1.316</b>	<b>730</b>	<b>1.299</b>	<b>366</b>	<b>25</b>	<b>4.520</b>
	<b>Pública</b>	<b>525</b>	<b>797</b>	<b>330</b>	<b>1.297</b>	<b>202</b>	<b>17</b>	<b>3.168</b>
	<b>Privada</b>	<b>259</b>	<b>519</b>	<b>400</b>	<b>2</b>	<b>164</b>	<b>8</b>	<b>1.352</b>
▶ <b>Nacionalidad desconocida</b>	<b>Total</b>	<b>98</b>	<b>131</b>	<b>42</b>	<b>52</b>	<b>172</b>	<b>8</b>	<b>503</b>
	<b>Pública</b>	<b>83</b>	<b>88</b>	<b>33</b>	<b>52</b>	<b>105</b>	<b>1</b>	<b>362</b>
	<b>Privada</b>	<b>15</b>	<b>43</b>	<b>9</b>	<b>0</b>	<b>67</b>	<b>7</b>	<b>141</b>

DISTRIBUCIÓN DEL ALUMNADO EXTRANJERO (Todos los centros)



- Unión Europea
- Resto de Europa
- Norte de África
- Resto de África
- América del Sur
- Resto de América
- Asia/Oceania
- Nacionalidad desconocida

## Uso de servicios complementarios (No se incluyen datos de EPA)

			INF	PRIM	ESO	BACH	FP	EE	TOTAL	
A) POR NIVEL Y RED	Total	Usuarios	57.026	94.084	34.778	3.633	302	834	190.657	
		Porcentaje	65%	72%	41%	12%	0,7%	57%	51%	
	Comedor	Pública	Usuarios	29.512	51.795	14.815	0	115	415	96.652
			Porcentaje	65%	76%	38%	0%	0,5%	55%	51%
	Privada	Usuarios	27.514	42.289	19.963	3.633	187	419	94.005	
		Porcentaje	66%	67%	43%	23%	1%	59%	51%	
	Transporte	Total	Usuarios	10.714	22.947	16.351	3.392	820	615	54.839
			Porcentaje	12%	18%	19%	11%	2%	42%	15%
		Pública	Usuarios	3.942	9.632	7.975	119	116	189	21.973
			Porcentaje	9%	14%	20%	0,8%	0,5%	25%	12%
Privada		Usuarios	6.772	13.315	8.376	3.273	704	426	32.866	
		Porcentaje	16%	21%	18%	21%	3,8%	59%	18%	
B) POR NIVEL Y TERRITORIO	Comedor	Euskadi	Usuarios	57.026	94.084	34.778	3.633	302	834	190.657
			Porcentaje	65%	72%	41%	12%	0,7%	57%	51%
	Araba/Álava	Usuarios	7.219	12.515	2.003	73	71	129	22.010	
		Porcentaje	50%	59%	15%	1,5%	1,1%	49%	37%	
	Gipuzkoa	Usuarios	17.310	28.121	10.592	686	53	285	57.047	
		Porcentaje	59%	63%	36%	7%	0,4%	62%	44%	
	Bizkaia	Usuarios	32.497	53.448	22.183	2.874	178	420	111.600	
		Porcentaje	75%	82%	52%	19%	0,9%	57%	60%	
	Transporte	Euskadi	Usuarios	10.714	22.947	16.351	3.392	820	615	54.839
			Porcentaje	12%	18%	19%	11%	2%	42%	15%
Araba/Álava		Usuarios	1.255	2.486	2.070	338	47	73	6.269	
		Porcentaje	9%	12%	16%	7%	0,75%	28%	10%	
Gipuzkoa		Usuarios	3.136	7.348	4.427	450	119	192	15.672	
		Porcentaje	11%	17%	15%	4,4%	0,8%	42%	12%	
Bizkaia		Usuarios	6.323	13.113	9.854	2.604	654	350	32.898	
		Porcentaje	15%	20%	23%	17%	3,4%	47%	18%	

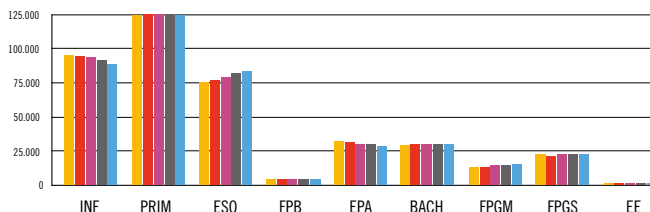
El porcentaje se calcula comparando el alumnado que utiliza el servicio con el total de estudiantes del nivel.

## ALUMNADO

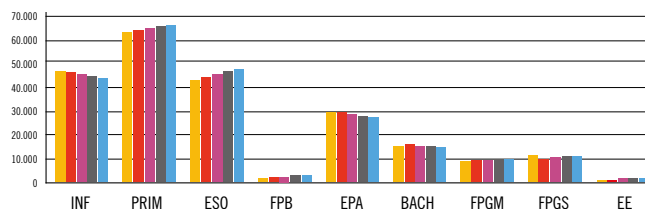
Evolución del alumnado por red. Desde el curso 2014/15 hasta el 2018/19

	2014/15	2015/16	2016/17	2017/18	2018/19
▶ <b>Total</b>	<b>398.663</b>	<b>400.131</b>	<b>401.381</b>	<b>402.753</b>	<b>402.828</b>
<b>Pública</b>	<b>217.980</b>	<b>218.193</b>	<b>217.449</b>	<b>217.497</b>	<b>217.013</b>
<b>Privada</b>	<b>180.683</b>	<b>181.938</b>	<b>183.932</b>	<b>185.256</b>	<b>185.815</b>
▶ <b>INF</b>	94.433	93.318	91.103	89.023	87.243
<b>Pública</b>	49.571	48.921	47.676	46.544	45.573
<b>Privada</b>	44.862	44.397	43.427	42.479	41.670
▶ <b>PRIM</b>	127.001	128.198	129.521	130.625	131.057
<b>Pública</b>	65.003	65.940	66.851	67.712	67.887
<b>Privada</b>	61.998	62.258	62.670	62.913	63.170
▶ <b>ESO</b>	77.169	79.374	81.389	83.225	85.142
<b>Pública</b>	35.837	36.783	37.739	38.474	39.193
<b>Privada</b>	41.332	42.591	43.650	44.751	45.949
▶ <b>FPB-PCPI</b>	4.238	4.083	4.385	4.607	4.570
<b>Pública</b>	1.861	1.183	1.244	1.302	1.281
<b>Privada</b>	2.377	2.900	3.141	3.305	3.289
▶ <b>EPA</b>	30.044	30.089	27.926	27.435	26.879
<b>Pública</b>	29.651	29.708	27.624	27.146	26.601
<b>Privada</b>	393	381	302	289	278
▶ <b>BACH</b>	29.988	30.045	30.231	30.398	30.272
<b>Pública</b>	15.121	15.284	15.004	14.734	14.544
<b>Privada</b>	14.867	14.761	15.227	15.664	15.728
▶ <b>FPGM</b>	13.938	13.993	14.439	14.520	14.732
<b>Pública</b>	8.764	8.799	9.037	9.019	9.190
<b>Privada</b>	5.174	5.194	5.402	5.501	5.542
▶ <b>FPGS</b>	20.614	19.723	21.012	21.505	21.468
<b>Pública</b>	11.578	10.947	11.608	11.878	11.995
<b>Privada</b>	9.036	8.776	9.404	9.627	9.473
▶ <b>EE</b>	1.238	1.308	1.375	1.415	1.465
<b>Pública</b>	594	628	666	688	749
<b>Privada</b>	644	680	709	727	716

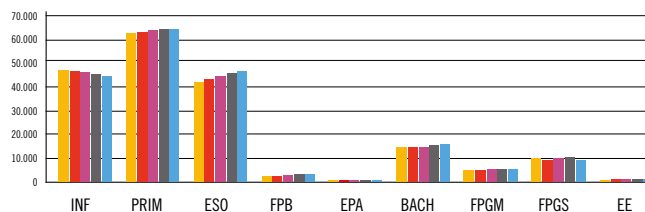
Todos los centros



Pública



Privada

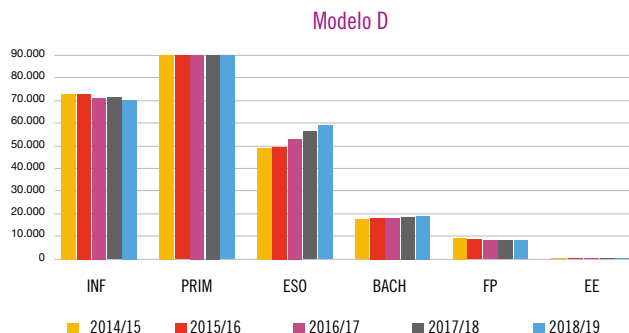
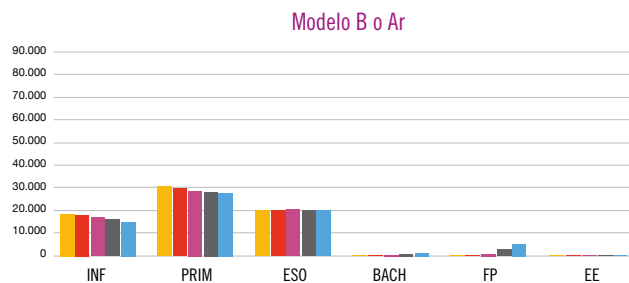
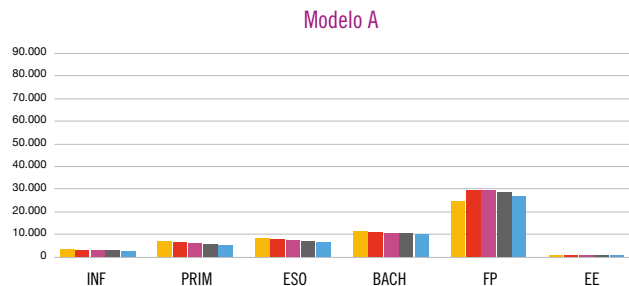


■ 2014/15 ■ 2015/16 ■ 2016/17 ■ 2017/18 ■ 2018/19

No se incluye el alumnado de Formación Profesional en oferta parcial.

Evolución del alumnado por modelo. Desde el curso 2014/15 hasta el 2018/19  
(No se incluyen datos de EPA)

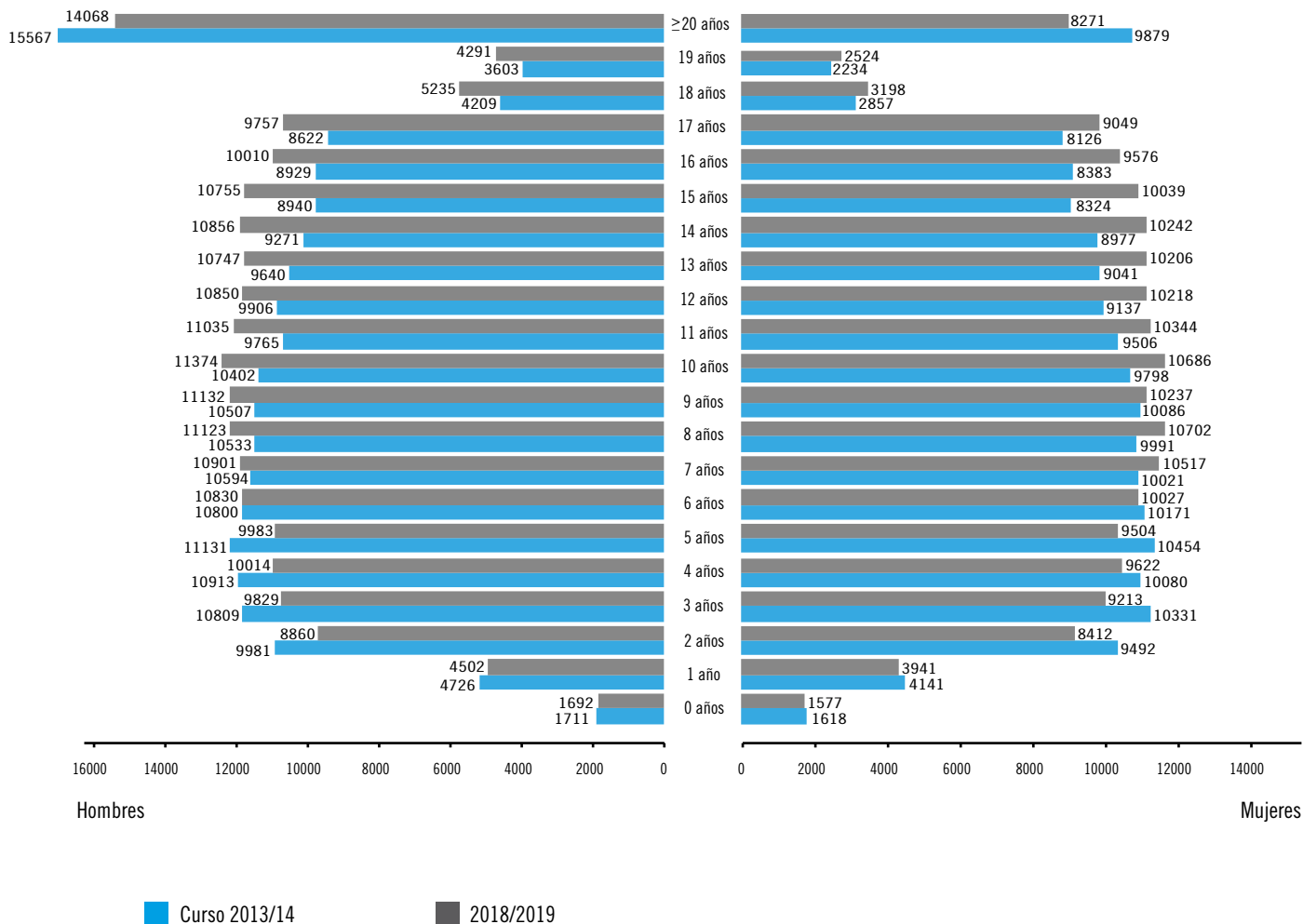
	2014/15	2015/16	2016/17	2017/18	2018/19
▶ <b>Total</b>	<b>364.381</b>	<b>370.042</b>	<b>373.455</b>	<b>375.318</b>	<b>375.949</b>
<b>A</b>	<b>54.991</b>	<b>56.321</b>	<b>54.798</b>	<b>51.957</b>	<b>49.392</b>
<b>B o Ar<sup>2</sup></b>	<b>69.081</b>	<b>68.457</b>	<b>69.608</b>	<b>70.237</b>	<b>69.562</b>
<b>D</b>	<b>238.255</b>	<b>243.178</b>	<b>246.991</b>	<b>250.841</b>	<b>254.721</b>
<b>X<sup>1</sup></b>	<b>2.054</b>	<b>2.086</b>	<b>2.058</b>	<b>2.283</b>	<b>2.274</b>
▶ <b>INF</b>	94.433	93.318	91.103	89.023	87.243
<b>A</b>	3.061	2.877	2.787	2.590	2.549
<b>B</b>	17.974	17.083	16.186	15.190	14.229
<b>D</b>	72.913	72.853	71.668	70.749	70.050
<b>X<sup>1</sup></b>	485	505	462	494	415
▶ <b>PRIM</b>	127.001	128.198	129.521	130.625	131.057
<b>A</b>	6.532	6.102	5.618	5.166	4.860
<b>B</b>	30.017	29.183	28.659	27.812	26.967
<b>D</b>	89.584	92.044	94.364	96.608	98.138
<b>X<sup>1</sup></b>	868	869	880	1.039	1.092
▶ <b>ESO</b>	77.169	79.374	81.389	83.225	85.142
<b>A</b>	7.970	7.468	7.095	6.625	6.105
<b>B</b>	20.173	20.413	20.226	20.148	20.069
<b>D</b>	48.544	51.005	53.556	55.912	58.413
<b>X<sup>1</sup></b>	482	488	512	540	555
▶ <b>BACH</b>	29.988	30.045	30.231	30.398	30.272
<b>A</b>	11.269	10.719	10.176	9.802	9.190
<b>Ar</b>	382	737	1.136	1.351	1.536
<b>D</b>	18.118	18.365	18.715	19.035	19.334
<b>X<sup>1</sup></b>	219	224	204	210	212
▶ <b>FP<sup>3</sup></b>	34.552	37.799	39.836	40.632	40.770
<b>A</b>	25.398	28.405	28.346	27.008	25.921
<b>Ar</b>	414	858	3.242	5.551	6.595
<b>D</b>	8.740	8.536	8.248	8.073	8.254
<b>X<sup>1</sup></b>	0	0	0	0	0
▶ <b>EE</b>	1.238	1.308	1.375	1.415	1.465
<b>A</b>	761	750	776	766	767
<b>B</b>	121	183	159	185	166
<b>D</b>	356	375	440	464	532
<b>X<sup>1</sup></b>	0	0	0	0	0



1. Modelo X: corresponde a centros extranjeros.
2. En los niveles de Infantil, Primaria, ESO y Educación Especial los datos corresponden al modelo B, mientras que en los niveles de Bachillerato y Formación Profesional son datos del modelo A reforzado.
3. A partir del curso 2015-16 se incluye la FP Básica.  
No se incluye el alumnado de Formación Profesional en oferta parcial.

## ALUMNADO

Alumnado matriculado en centros de Régimen General por sexo y edad  
Comparativa de los cursos 2013/14 y 2018/19 (No se incluyen los datos de EPA)





**RÉGIMEN  
ESPECIAL**

# 3.1

RÉGIMEN ESPECIAL

## DISTRIBUCIÓN POR RED

	PÚBLICA	PRIVADA	TOTAL
<b>► MÚSICA</b>			
<b>MÚSICA REGLADA</b>			
Centros	8	12	<b>20</b>
Profesorado	327	261	<b>588</b>
Alumnado <sup>1</sup>	1.804	839	<b>2.643</b>
Enseñanzas elementales	674	337	<b>1.011</b>
Enseñanzas profesionales	1.130	175	<b>1.305</b>
Estudios superiores	0	327	<b>327</b>
<b>MÚSICA no REGLADA<sup>2</sup></b>			
Centros	43	42	<b>85</b>
Profesorado	828	534	<b>1.362</b>
Alumnado <sup>1</sup>	24.202	13.722	<b>37.924</b>
<b>► DANZA</b>			
Centros	2	0	<b>2</b>
Profesorado	30	0	<b>30</b>
Alumnado	119	0	<b>119</b>
Enseñanzas elementales	58	0	<b>58</b>
Enseñanzas profesionales	37	0	<b>37</b>
Estudios superiores	24	0	<b>24</b>
<b>► ARTES PLÁSTICAS Y DISEÑO</b>			
Centros <sup>3</sup>	4	3	<b>7</b>
Profesorado <sup>4</sup>	64	17	<b>81</b>
Alumnado	420	115	<b>535</b>
Grado superior	170	78	<b>248</b>
Estudios superiores de diseño	250	37	<b>287</b>

<sup>1</sup> Los datos se refieren al número de matrículas.

<sup>2</sup> Estos datos no están incluidos en la portada.

	PÚBLICA	PRIVADA	TOTAL
<b>► IDIOMAS</b>			
Centros	14	0	<b>14</b>
Profesorado	365	0	<b>365</b>
Alumnado <sup>1</sup>	35.813	0	<b>35.813</b>
Oficial	26.403	0	<b>26.403</b>
Nivel básico (A1-A2)	8.146	0	<b>8.146</b>
Nivel intermedio (B1)	7.895	0	<b>7.895</b>
Nivel intermedio (B2)	6.079	0	<b>6.079</b>
Nivel avanzado (C1)	4.283	0	<b>4.283</b>
Libre <sup>2</sup>	9.410	0	<b>9.410</b>
<b>► ENSEÑANZAS DEPORTIVAS</b>			
Centros	1	5	<b>6</b>
Profesorado <sup>5</sup>	-	-	<b>-</b>
Alumnado	702	157	<b>859</b>
Grado medio	648	144	<b>792</b>
Grado superior	54	13	<b>67</b>
<b>► ARTE DRAMÁTICO</b>			
Centros <sup>6</sup>	1	0	<b>1</b>
Profesorado	19	0	<b>19</b>
Alumnado			
Estudios superiores	47	0	<b>47</b>

<sup>3</sup> Tres de los centros públicos de Artes Plásticas y Diseño imparten también enseñanzas de Régimen General.

<sup>4</sup> En este apartado se incluyen 11 docentes que imparten también enseñanzas de Régimen General.

<sup>5</sup> No se dispone de información estadística del profesorado que imparte Enseñanzas Deportivas.

<sup>6</sup> Imparte también estudios superiores de danza.

# PROFESORADO Y ALUMNADO POR SEXO

# 3.2

RÉGIMEN ESPECIAL

	MUJERES	HOMBRES	TOTAL
<b>▶ MÚSICA</b>			
<b>MÚSICA REGLADA</b>			
Profesorado	300	288	<b>588</b>
Alumnado <sup>1</sup>	1.467	1.176	<b>2.643</b>
Enseñanzas elementales	596	415	<b>1.011</b>
Enseñanzas profesionales	748	557	<b>1.305</b>
Estudios superiores	123	204	<b>327</b>
<b>MÚSICA NO REGLADA<sup>2</sup></b>			
Profesorado	708	654	<b>1.362</b>
Alumnado <sup>1</sup>	22.142	15.782	<b>37.924</b>
<b>▶ DANZA</b>			
Profesorado	14	16	<b>30</b>
Alumnado	110	9	<b>119</b>
Enseñanzas elementales	55	3	<b>58</b>
Enseñanzas profesionales	35	2	<b>37</b>
Estudios superiores	20	4	<b>24</b>
<b>▶ ARTES PLÁSTICAS Y DISEÑO</b>			
Profesorado <sup>3</sup>	39	42	<b>81</b>
Alumnado	395	140	<b>535</b>
Grado superior	174	74	<b>248</b>
Estudios superiores de diseño	221	66	<b>287</b>

	MUJERES	HOMBRES	TOTAL
<b>▶ IDIOMAS</b>			
Profesorado	289	76	<b>365</b>
Alumnado <sup>1</sup>	22.684	13.129	<b>35.813</b>
Oficial	16.843	9.560	<b>26.403</b>
Nivel básico (A1-A2)	5.113	3.033	<b>8.146</b>
Nivel intermedio (B1)	5.090	2.805	<b>7.895</b>
Nivel intermedio (B2)	3.852	2.227	<b>6.079</b>
Nivel avanzado (C1)	2.788	1.495	<b>4.283</b>
Libre <sup>2</sup>	5.841	3.569	<b>9.410</b>
<b>▶ ENSEÑANZAS DEPORTIVAS</b>			
Profesorado <sup>4</sup>	-	-	-
Alumnado	149	710	<b>859</b>
Grado medio	121	671	<b>792</b>
Grado superior	28	39	<b>67</b>
<b>▶ ARTE DRAMÁTICO</b>			
Profesorado	10	9	<b>19</b>
Alumnado			
Estudios superiores	30	17	<b>47</b>

<sup>1</sup> Los datos se refieren al número de matrículas

<sup>2</sup> Estos datos no están incluidos en la portada

<sup>3</sup> En este apartado se incluyen 7 profesoras y 4 profesores que imparten también enseñanzas de Régimen General.

<sup>4</sup> No se dispone de información estadística del profesorado que imparte Enseñanzas Deportivas.

**EUSKO JAURLARITZA**



**GOBIERNO VASCO**

HEZKUNTZA SAILA

DEPARTAMENTO DE EDUCACIÓN