



OSASUN SAILA

Osasun Sailburuordetza
Osasun Plangintzaeta
Antolamenduko Zuzendaritza

DEPARTAMENTO DE SANIDAD

Viceconsejería de Sanidad
Dirección de Planificación y
Ordenación Sanitaria

PREVISIÓN DE LA UTILIZACIÓN DE SERVICIOS HOSPITALARIOS

Previsiones hasta diciembre del año 2005

Diciembre de 2004

OSASUN AZTERLAN ETA IKERKETA ZERBITZUA
SERVICIO DE ESTUDIOS E INVESTIGACIÓN SANITARIA

INDICE

	Pgna.
Resumen.....	2
Introducción	3
Método	3
Resultados y conclusiones	4
<i>Para la CAPV</i>	
<i>Por Áreas Sanitarias</i>	
<i>Por hospitales</i>	
Anexo (Tablas y gráficos).....	8

RESUMEN

Este informe presenta las previsiones actualizadas de la utilización de los servicios hospitalarios para noviembre y diciembre de 2004 y el año 2005. Las previsiones se han elaborado a partir de los datos disponibles de cada uno de los once hospitales de corta estancia de Osakidetza para el período comprendido entre enero de 1992 y octubre de 2004, utilizando los modelos estadísticos para series temporales ARIMA.

Tabla resumen de los cambios previstos para el año 2005 respecto al año 2004 en la utilización de servicios hospitalarios de corta estancia de Osakidetza.

	Cambio absoluto (relativo en %)			
	CAPV	Araba	Gipuzkoa	Bizkaia
Número de ingresos hospitalarios ^a	4.557 (2,1)	708 (2,1)	1.902 (2,6)	3.505 (3,3)
Número de estancias ^a	10.327 (0,8)	3.358 (1,6)	3.190 (0,7)	1.667 (0,3)
Número de urgencias atendidas ^a	37.693 (4,2)	9.199 (5,9)	12.422 (4,4)	28.138 (6,1)
Número de intervenciones quirúrgicas ^a	1.561 (1,5)	371 (2,4)	539 (1,6)	1.153 (2,1)
Número de pacientes en L.E.Q. ^{b,c}	303 (2,1)	198 (9,2)	201 (4,2)	8 (0,1)

^a Cambio absoluto = valor previsto anual para el 2005 – suma de valores observados/previstos para el año 2004.

^b Lista de espera quirúrgica.

^c Cambio absoluto = valor previsto para diciembre 2005 - valor previsto para diciembre 2004.

INTRODUCCIÓN

El presente documento pretende dar continuidad al trabajo, de obtención de previsiones de la utilización de servicios hospitalarios de Osakidetza, que se inició en 1997¹. En esta ocasión se presentan las previsiones estimadas para noviembre y diciembre de 2004 y todo el año 2005.

MÉTODO

Se han obtenido las previsiones mensuales, puntuales y sus intervalos de confianza al 80%, de las siguientes variables relativas a los hospitales de corta estancia de Osakidetza: número de ingresos, número de estancias, número de urgencias atendidas, número de intervenciones quirúrgicas (totales y autoconcertadas, sin incluir las de cirugía menor) y número de pacientes en lista de espera quirúrgica (L.E.Q.). Las previsiones se obtuvieron para cada hospital, para cada Área Sanitaria y para el conjunto de la CAPV.

Los datos disponibles corresponden a los hospitales de corta estancia de Osakidetza, del período Enero/1992-Octubre/2004 para las variables número de ingresos, número de estancias y número de urgencias atendidas, del período Enero/1993-Octubre/2004 para la variable número de intervenciones quirúrgicas y del período Enero/1994-Octubre/2004 para la variable número de pacientes en L.E.Q..

Los modelos ARIMA identificados en informes anteriores se han vuelto a estimar y validar con la totalidad de los datos. En algunos casos se han introducido modificaciones de los modelos identificados anteriormente. Posteriormente se ha realizado un análisis de las previsiones para el periodo Noviembre/2004-Diciembre/2005. Se han comparado las previsiones con los datos observados un año antes mediante el cálculo del cambio absoluto (valor previsto 2004(2005) – valor observado 2003(2004)) y relativo [(valor previsto

¹ Previsión del número de ingresos y estancias en los hospitales de corta estancia de Osakidetza. Documentos de Investigación Sanitaria 1997/1. Octubre 1997. Unidad de investigación. Dirección de planificación y Evaluación Sanitaria.

2003(2004) – valor observado 2002(2003))/valor observado 2002(2003)] para cada valor mensual y para el total anual. Además presentan gráficos con la evolución porcentual anual observada para el histórico de los datos y la prevista para el 2005. (Anexo).

RESULTADOS Y CONCLUSIONES

1- Para la CAPV (Tablas 1.1-1.5 del Anexo)

Para el año 2005 se espera un aumento de 4.557 ingresos, que supone un incremento del 2,1% respecto al número de ingresos del año anterior, y un aumento del número de estancias de 10.327 (incremento del 0,8%). También se prevé un aumento en el número de urgencias atendidas en la CAPV de 37.693(4,2%) y un aumento del número de intervenciones quirúrgicas en 1.561(1,5%). La previsión para el número de pacientes en L.E.Q. supone para finales de 2005 un aumento respecto a un año antes de 303 pacientes (2,1%).

2- Por Áreas Sanitarias (Tablas 2.1-2.5, 3.1-3.5, 4.1-4.5 del Anexo)

En el Área Sanitaria de Araba para el año 2005 se estima que el número de ingresos aumentará en un 2,1%, el de estancias un 1,6% y el de urgencias atendidas un 5,9%. El número de intervenciones quirúrgicas crecerá en un 2,4% y el número de pacientes en L.E.Q. aumentará en un 9,2% al final del año.

En el Área Sanitaria de Gipuzkoa, se pronostica para el año 2005 un aumento del número de ingresos del 2,6%, un aumento de las estancias del 0,7%, un aumento del número de urgencias del 4,4% y del 1,6% para el número de intervenciones quirúrgicas y un aumento del número de pacientes en L.E.Q. al final del año del 4,2%.

En el Área Sanitaria de Bizkaia, se pronostica para el año 2005 un aumento del número de ingresos del 3,3%. El número de estancias prácticamente se estabiliza -ya que crecería un 0,3%- . Un aumento del número de urgencias del 6,1% y el 2,1% para el número de intervenciones quirúrgicas. Para diciembre de 2005, la L.E.Q se mantiene estable respecto a un año antes.

3.- Por hospitales (Tablas 5.1-15.5 del Anexo)

De modo general las previsiones del número de ingresos marcan un aumento respecto al año anterior en todos los hospitales excepto Santiago que mantienen una tendencia estable respecto a los ingresos observados en 2004. El número de estancias decrece en los hospitales Bidasoa, San Eloy, Galdakao y Basurto; aumenta en Txagorritxu, Santiago, Donostia, Mendaro Alto Deba y Cruces, mientras que en el hospital de Zumarraga se mantiene prácticamente estable. El número previsto de urgencias atendidas aumenta en todos los hospitales salvo en San Eloy que no muestra cambios respecto al número de urgencias observadas en 2003. En cuanto al número de intervenciones quirúrgicas previsto para el año 2004, aumenta en general para todos los hospitales excepto en Txagorritxu, Zumarraga, Cruces y San Eloy. La previsión de la L.E.Q. para finales de año muestra un aumento en los hospitales Txagorritxu, Santiago, Donostia, Bidasoa y San Eloy y una disminución en Alto Deba y Cruces

Respecto a los cambios previstos para el año 2005, pasamos ahora a analizar las variables en cada hospital.

En el hospital de Txagorritxu se pronostica un aumento de ingresos del 2,3%, de las estancias hospitalarias de un 2,6% y de urgencias en un 5,3%. El número de intervenciones quirúrgicas disminuyen en un 1,6%. El número de pacientes en L.E.Q. se prevé que aumente al final del año en un 13,5%.

Para el hospital de Santiago las previsiones no muestran para el año 2005 cambios en los ingresos ni en el número de intervenciones quirúrgicas respecto a los datos observados un año antes. Se prevé un aumento del 0,6% para las estancias y del 4,4% para el número de urgencias atendidas. Para diciembre de 2005 la L.E.Q. aumentará en un 13,5%.

Respecto al hospital Donostia, en el año 2005 se prevé que aumente el número de ingresos en un 2,3%, el número de estancias en un 0,7% las

urgencias en un 4,2% y el número de intervenciones quirúrgicas en un 2,8%. El número de pacientes en lista de espera se prevé que aumente en un 9,8%.

En el hospital de Zumárraga, se prevé un aumento de los ingresos en un 3,5%. No se prevén cambios en el número de estancias. Las urgencias aumentarán en un 6,9% y el número de intervenciones quirúrgicas marcan un descenso del 0,9%. Para finales de 2005 de la lista de espera quirúrgica aumentará en un 6,01%

En el hospital de Bidasoa, para el 2005 se prevé un aumento del número de ingresos del 4,3%, una disminución de las estancias del 2,2%. El número de urgencias se incrementa en un 5,8%; el número de intervenciones quirúrgicas en un 1,6% y la lista de espera quirúrgica permanece estable.

En el hospital de Mendaro, las previsiones muestran un incremento en el número de ingresos del 3,6% un 4,1% para las estancias, un 2,7 para las urgencias y un 1,3% para el número de intervenciones quirúrgicas. Las previsiones indican un descenso de la L.E.Q. en un 0,9%.

En el hospital de Alto Deba se prevé un aumento de los ingresos del 2,8%, del número de estancias del 4,4%, de las urgencias atendidas del 1,8% y del número de intervenciones quirúrgicas del 5,2%. En cuanto al número de pacientes en lista de espera, las predicciones reflejan el aumento del 20,4%

En el hospital de Cruces se prevé que aumentará el número de ingresos en un 1,4%, el número de estancias en un 1,5% y las urgencias atendidas en un 4,9%. El número de intervenciones quirúrgicas se mantiene estable respecto al año 2004 y la previsión de la lista de espera quirúrgica para diciembre de 2005 muestra un aumento del 1,2%.

Para el hospital de Basurto se prevé un aumento del número de ingresos del 2%. El número de urgencias aumenta un 1,6% y el número de intervenciones un 2,7%. El número de pacientes en lista de espera quirúrgica se mantiene a finales de 2005.

En el hospital de Galdakao se prevé para el año 2005 un aumento en el número de ingresos del 0,7% y un descenso del 0,8% en el número de estancias. El número de urgencias atendidas aumenta en un 5,3%, las intervenciones quirúrgicas en un 0,5% y se espera para diciembre de 2005 un aumento del 0,6% de la lista de espera quirúrgica respecto al valor observado un año antes.

Para el hospital de San Eloy las previsiones del número de ingresos muestran un aumento del 0,8%. Un descenso del número de estancias del 3,5%, del número de urgencias atendidas en un 0,5% y del número de intervenciones quirúrgicas en un 0,7%. Para la lista de espera quirúrgica se prevé que aumente un 5,3%.

Anexo. Previsiones puntuales y de intervalo de las variables de utilización de servicios hospitalarios para el período comprendido entre noviembre de 2004 y diciembre de 2005.

Tabla 1.1. Previsiones de ingresos para el año 2005, CAPV

Mes*	Observados 2003-2004	Previstos 2004-2005	I.C. del 80%	Cambio	
				Absoluto	Relativo(%)
Noviembre	18.466	19.440	(18.748, 20.140)	974	5,27
Diciembre	17.389	17.723	(17.077, 18.378)	334	1,92
Enero	18.494	18.943	(18.235, 19.659)	449	2,43
Febrero	17.854	18.566	(17.857, 19.285)	712	3,99
Marzo	20.146	18.590	(17.865, 19.326)	-1.556	-7,72
Abril	16.831	18.778	(18.030, 19.537)	1.947	11,57
Mayo	19.422	20.095	(19.278, 20.924)	673	3,47
Junio	19.080	19.570	(18.759, 20.393)	490	2,57
Julio	16.292	15.926	(15.254, 16.609)	-366	-2,25
Agosto	13.204	13.789	(13.196, 14.391)	585	4,43
Septiembre	17.572	17.859	(17.078, 18.652)	287	1,63
Octubre	18.534	19.346	(18.487, 20.220)	812	4,38
Noviembre	19.440 ⁺	19.905	(18.951, 20.877)	465	2,39
Diciembre	17.723 ⁺	17.782	(16.910, 18.670)	58	0,33
Enero-Diciembre	214.593	219.149		4.557	2,12

* Para los valores observados (previstos), los dos primeros meses corresponden al año 2003 (2004) y los meses siguientes al 2004 (2005)

+ Valores previstos

Tabla 1.2. Previsiones de estancias para el año 2005, CAPV

Mes*	Observados 2003-2004	Previstos 2004-2005	I.C. del 80%	Cambio	
				Absoluto	Relativo(%)
Noviembre	110.715	110.397	(107.060, 113.773)	-318	-0,29
Diciembre	108.076	107.261	(103.690, 110.878)	-815	-0,75
Enero	114.097	114.464	(110.527, 118.453)	367	0,32
Febrero	104.568	106.888	(103.140, 110.688)	2.320	2,22
Marzo	115.645	111.190	(107.229, 115.206)	-4.455	-3,85
Abril	104.179	109.113	(105.170, 113.112)	4.934	4,74
Mayo	112.190	112.751	(108.620, 116.941)	561	0,50
Junio	105.205	106.910	(102.941, 110.937)	1.705	1,62
Julio	100.988	101.296	(97.487, 105.161)	308	0,30
Agosto	88.037	89.392	(85.988, 92.846)	1.355	1,54
Septiembre	97.215	98.419	(94.626, 102.270)	1.204	1,24
Octubre	110.116	110.492	(106.182, 114.867)	376	0,34
Noviembre	110.397 ⁺	111.169	(106.479, 115.936)	771	0,70
Diciembre	107.261 ⁺	108.142	(103.437, 112.927)	881	0,82
Enero-Diciembre	1.269.899	1.280.226		10.327	0,81

* Para los valores observados (previstos), los dos primeros meses corresponden al año 2003 (2004) y los meses siguientes al 2004 (2005)

+ Valores previstos

Tabla 1.3. Previsiones de urgencias para el año 2005, CAPV

Mes*	Observados 2003-2004	Previstos 2004-2005	I.C. del 80%	Cambio	
				Absoluto	Relativo(%)
Noviembre	80.937	75.173	(71.786, 78.619)	-5.764	-7,12
Diciembre	81.828	81.562	(77.842, 85.349)	-266	-0,33
Enero	78.156	81.469	(77.708, 85.298)	3.313	4,24
Febrero	69.271	71.758	(68.406, 75.172)	2.487	3,59
Marzo	76.548	80.162	(76.374, 84.021)	3.614	4,72
Abril	71.508	75.370	(71.768, 79.040)	3.862	5,40
Mayo	78.306	80.265	(76.386, 84.218)	1.959	2,50
Junio	76.061	78.599	(74.760, 82.513)	2.538	3,34
Julio	71.692	77.403	(73.581, 81.298)	5.711	7,97
Agosto	65.774	69.032	(65.588, 72.543)	3.258	4,95
Septiembre	71.860	74.077	(70.344, 77.884)	2.217	3,09
Octubre	79.615	82.285	(78.097, 86.557)	2.670	3,35
Noviembre	75.173 ⁺	77.682	(73.541, 81.910)	2.509	3,34
Diciembre	81.562 ⁺	85.116	(80.521, 89.810)	3.554	4,36
Enero-Diciembre	895.526	933.219		37.693	4,21

* Para los valores observados (previstos), los dos primeros meses corresponden al año 2003 (2004) y los meses siguientes al 2004 (2005)

+ Valores previstos

Tabla 1.4 Previsiones de intervenciones quirúrgicas para el año 2005, CAPV

Mes*	Observados 2003-2004	Previstos 2004-2005	I.C. del 80%	Cambio	
				Absoluto	Relativo(%)
Noviembre	9.174	10.126	(9.567, 10.697)	952	10,38
Diciembre	7.907	8.138	(7.641, 8.645)	231	2,92
Enero	8.434	8.459	(7.933, 8.998)	25	0,30
Febrero	9.277	9.603	(9.002, 10.217)	326	3,51
Marzo	10.713	9.395	(8.808, 9.997)	-1.318	-12,30
Abril	8.029	9.201	(8.625, 9.790)	1.172	14,60
Mayo	10.297	10.641	(9.975, 11.322)	344	3,34
Junio	10.358	10.604	(9.941, 11.283)	246	2,38
Julio	7.220	6.912	(6.479, 7.354)	-308	-4,27
Agosto	4.969	5.321	(4.987, 5.661)	352	7,07
Septiembre	8.850	8.839	(8.286, 9.405)	-11	-0,13
Octubre	9.404	9.913	(9.293, 10.548)	509	5,42
Noviembre	10.126 ⁺	10.497	(9.813, 11.198)	371	3,66
Diciembre	8.138 ⁺	7.991	(7.466, 8.530)	-146	-1,80
Enero-Diciembre	105.815	107.376		1.561	1,48

* Para los valores observados (previstos), los dos primeros meses corresponden al año 2003 (2004) y los meses siguientes al 2004 (2005)

+ Valores previstos

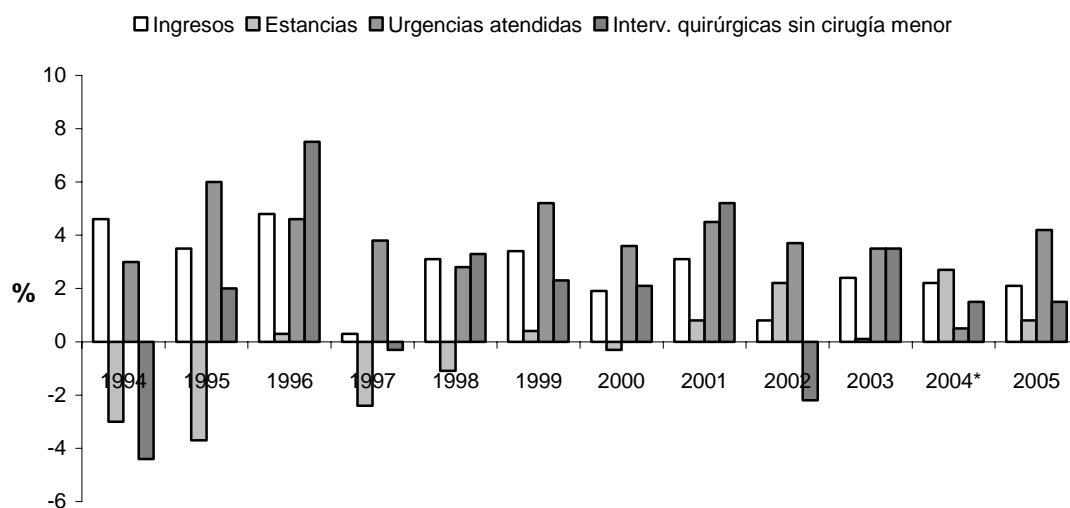
Tabla 1.5. Previsiones del número de pacientes en LEQ para el año 2005, CAPV

Mes*	Observados 2003-2004	Previstos 2004-2005	I.C. del 80%	Cambio	
				Absoluto	Relativo(%)
Noviembre	14.749	14.976	(14.532, 15.418)	227	1,54
Diciembre	13.759	14.332	(13.705, 14.958)	573	4,16
Enero	14.138	14.717	(13.949, 15.484)	579	4,10
Febrero	14.418	14.960	(14.073, 15.845)	542	3,76
Marzo	14.874	15.324	(14.333, 16.315)	450	3,03
Abril	14.077	14.815	(13.730, 15.900)	738	5,25
Mayo	13.533	14.336	(13.163, 15.508)	803	5,93
Junio	13.990	14.595	(13.342, 15.848)	605	4,33
Julio	15.672	16.036	(14.706, 17.365)	364	2,32
Agosto	15.618	16.008	(14.607, 17.409)	390	2,50
Septiembre	14.870	15.286	(13.815, 16.755)	416	2,79
Octubre	15.127	15.430	(13.895, 16.965)	303	2,00
Noviembre	14.976 ⁺	15.279	(13.607, 16.950)	303	2,02
Diciembre	14.332 ⁺	14.635	(12.838, 16.432)	303	2,12

* Para los valores observados (previstos), los dos primeros meses corresponden al año 2003 (2004) y los meses siguientes al 2004 (2005)

+ Valores previstos

Gráfico 1.- Evolución anual (%) observada de 1993 a 2004 y prevista para el 2005 de variables hospitalarias, CAPV.



* Para el 2004, evolución es de octubre de 2003 a octubre de 2004

Tabla 2.1. Previsiones de ingresos para el año 2005, Araba

Mes*	Observados 2003-2004	Previstos 2004-2005	I.C. del 80%	Cambio	
				Absoluto	Relativo(%)
Noviembre	2.989	3.094	(2.931, 3.260)	105	3,51
Diciembre	2.818	2.814	(2.661, 2.970)	-4	-0,14
Enero	2.982	3.009	(2.840, 3.180)	27	0,89
Febrero	2.815	2.911	(2.743, 3.082)	96	3,40
Marzo	3.241	2.906	(2.734, 3.081)	-335	-10,33
Abril	2.568	2.925	(2.747, 3.106)	357	13,89
Mayo	3.070	3.227	(3.026, 3.431)	157	5,10
Junio	3.066	3.166	(2.965, 3.371)	100	3,26
Julio	2.490	2.573	(2.405, 2.743)	83	3,32
Agosto	2.079	2.145	(2.003, 2.290)	66	3,18
Septiembre	2.920	2.904	(2.708, 3.105)	-16	-0,54
Octubre	2.979	3.080	(2.867, 3.297)	101	3,38
Noviembre	3.094 ⁺	3.162	(2.926, 3.404)	68	2,21
Diciembre	2.814 ⁺	2.819	(2.603, 3.041)	5	0,18
Enero-Diciembre	34.118	34.826		708	2,07

* Para los valores observados (previstos), los dos primeros meses corresponden al año 2003 (2004) y los meses siguientes al 2004 (2005)

+ Valores previstos

Tabla 2.2. Previsiones de estancias para el año 2005, Araba

Mes*	Observados 2003-2004	Previstos 2004-2005	I.C. del 80%	Cambio	
				Absoluto	Relativo(%)
Noviembre	18.372	17.942	(17.008, 18.875)	-430	-2,34
Diciembre	17.662	17.348	(16.207, 18.489)	-314	-1,78
Enero	18.500	18.481	(17.320, 19.640)	-19	-0,11
Febrero	17.099	17.242	(16.154, 18.328)	142	0,83
Marzo	18.452	17.823	(16.584, 19.061)	-629	-3,41
Abril	16.656	17.514	(16.280, 18.746)	858	5,15
Mayo	17.594	18.010	(16.701, 19.317)	416	2,36
Junio	16.951	17.303	(16.005, 18.600)	352	2,08
Julio	15.907	16.173	(14.799, 17.546)	266	1,67
Agosto	13.398	14.001	(12.595, 15.406)	603	4,50
Septiembre	15.935	16.106	(14.715, 17.495)	171	1,07
Octubre	17.739	18.163	(16.696, 19.629)	424	2,39
Noviembre	17.942 ⁺	18.400	(16.850, 19.948)	457	2,55
Diciembre	17.348 ⁺	17.667	(15.985, 19.348)	319	1,84
Enero-Diciembre	203.522	206.880		3.358	1,65

* Para los valores observados (previstos), los dos primeros meses corresponden al año 2003 (2004) y los meses siguientes al 2004 (2005)

+ Valores previstos

Tabla 2.3. Previsiones de urgencias para el año 2005, Araba

Mes*	Observados 2003-2004	Previstos 2004-2005	I.C. del 80%	Cambio	
				Absoluto	Relativo(%)
Noviembre	15.202	12.988	(12.321, 13.668)	-2.214	-14,56
Diciembre	14.068	14.237	(13.477, 15.013)	169	1,20
Enero	13.374	14.314	(13.549, 15.093)	940	7,03
Febrero	11.852	12.677	(12.001, 13.368)	826	6,97
Marzo	13.507	14.238	(13.477, 15.013)	731	5,41
Abril	12.516	13.413	(12.697, 14.143)	897	7,17
Mayo	13.996	14.324	(13.560, 15.105)	328	2,35
Junio	13.529	14.269	(13.507, 15.046)	740	5,47
Julio	12.620	14.067	(13.316, 14.833)	1.447	11,47
Agosto	11.609	12.368	(11.708, 13.042)	759	6,54
Septiembre	12.915	13.117	(12.416, 13.831)	202	1,56
Octubre	13.600	14.669	(13.886, 15.468)	1.069	7,86
Noviembre	12.988 ⁺	13.606	(12.861, 14.366)	618	4,76
Diciembre	14.237 ⁺	14.880	(14.063, 15.713)	642	4,51
Enero-Diciembre	156.743	165.942		9.199	5,87

* Para los valores observados (previstos), los dos primeros meses corresponden al año 2003 (2004) y los meses siguientes al 2004 (2005)

+ Valores previstos

Tabla 2.4. Previsiones de intervenciones quirúrgicas para el año 2005, Araba

Mes*	Observados 2003-2004	Previstos 2004-2005	I.C. del 80%	Cambio	
				Absoluto	Relativo (%)
Noviembre	1.385	1.455	(1.345, 1.565)	70	5,08
Diciembre	1.341	1.240	(1.105, 1.373)	-101	-7,56
Enero	1.337	1.259	(1.117, 1.400)	-78	-5,81
Febrero	1.394	1.388	(1.257, 1.517)	-7	-0,48
Marzo	1.605	1.410	(1.265, 1.555)	-195	-12,13
Abril	1.110	1.311	(1.170, 1.452)	201	18,13
Mayo	1.521	1.588	(1.442, 1.734)	67	4,44
Junio	1.568	1.594	(1.453, 1.735)	26	1,69
Julio	1.038	1.050	(904, 1.196)	12	1,20
Agosto	733	827	(680, 972)	94	12,76
Septiembre	1.361	1.400	(1.259, 1.541)	39	2,88
Octubre	1.339	1.461	(1.315, 1.607)	122	9,14
Noviembre	1.455 ⁺	1.539	(1.393, 1.684)	84	5,74
Diciembre	1.240 ⁺	1.243	(1.091, 1.394)	3	0,27
Enero-Diciembre	15.701	16.072		371	2,36

* Para los valores observados (previstos), los dos primeros meses corresponden al año 2003 (2004) y los meses siguientes al 2004 (2005)

+ Valores previstos

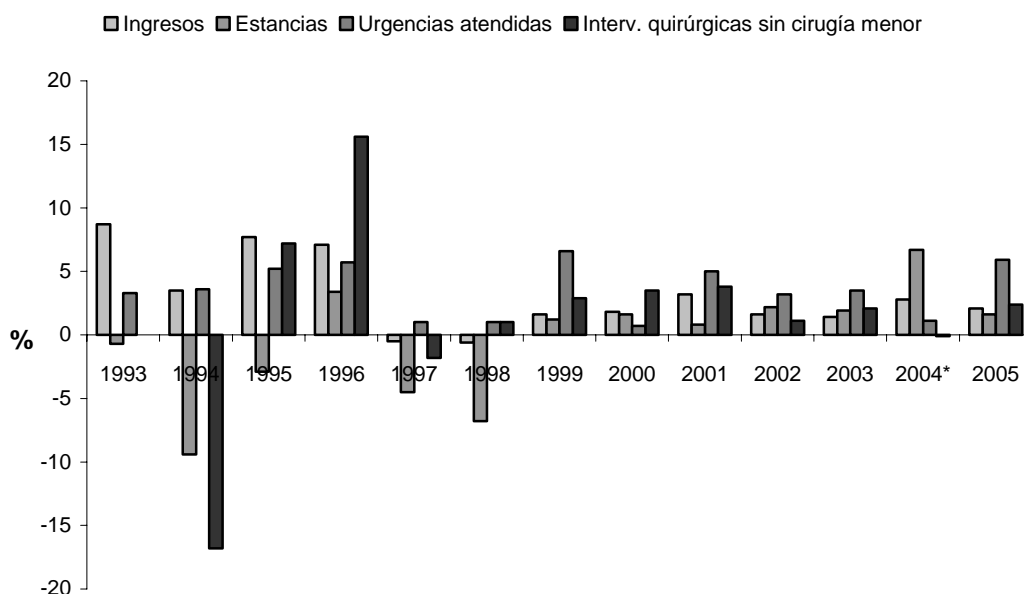
Tabla 2.5. Previsiones del número de pacientes en LEQ para el año 2005, Araba

Mes*	Observados 2003-2004	Previstos 2004-2005	I.C. del 80%	Cambio	
				Absoluto	Relativo(%)
Noviembre	1.745	2.169	(2.041, 2.297)	424	24,31
Diciembre	1.720	2.141	(1.960, 2.322)	421	24,50
Enero	1.816	2.207	(1.985, 2.428)	391	21,54
Febrero	1.797	2.240	(1.983, 2.495)	443	24,63
Marzo	2.001	2.357	(2.070, 2.643)	356	17,79
Abril	1.934	2.313	(2.000, 2.626)	379	19,62
Mayo	1.829	2.232	(1.893, 2.570)	403	22,05
Junio	1.915	2.261	(1.899, 2.622)	346	18,07
Julio	2.169	2.417	(2.033, 2.800)	248	11,44
Agosto	2.164	2.369	(1.964, 2.773)	205	9,47
Septiembre	2.074	2.291	(1.866, 2.715)	217	10,45
Octubre	2.161	2.359	(1.915, 2.802)	198	9,17
Noviembre	2.169 ⁺	2.367	(1.888, 2.845)	198	9,13
Diciembre	2.141 ⁺	2.340	(1.828, 2.851)	198	9,25

* Para los valores observados (previstos), los dos primeros meses corresponden al año 2003 (2004) y los meses siguientes al 2004 (2005)

+ Valores previstos

Grafico 2.- Evolución anual (%) observada de 1993 a 2004 y prevista para el 2005 de variables hospitalarias, Araba



* Para el 2004, evolución es de octubre de 2003 a octubre de 2004

Tabla 3.1 Previsiones de ingresos para el año 2005, Gipuzkoa

Mes*	Observados 2003-2004	Previstos 2004-2005	I.C. del 80%	Cambio	
				Absoluto	Relativo (%)
Noviembre	6.014	6.457	(6.235, 6.678)	443	7,37
Diciembre	5.826	6.053	(5.817, 6.289)	227	3,90
Enero	6.067	6.375	(6.131, 6.618)	308	5,07
Febrero	5.988	6.192	(5.965, 6.417)	204	3,40
Marzo	6.781	6.443	(6.185, 6.700)	-338	-4,98
Abril	5.820	6.428	(6.172, 6.683)	608	10,45
Mayo	6.540	6.713	(6.442, 6.982)	173	2,64
Junio	6.320	6.424	(6.156, 6.691)	104	1,65
Julio	5.781	5.693	(5.410, 5.974)	-88	-1,53
Agosto	4.804	5.213	(4.924, 5.501)	409	8,52
Septiembre	6.043	6.187	(5.902, 6.472)	144	2,39
Octubre	6.391	6.553	(6.252, 6.852)	162	2,53
Noviembre	6.457 ⁺	6.617	(6.294, 6.939)	159	2,47
Diciembre	6.053 ⁺	6.111	(5.768, 6.453)	57	0,95
Enero-Diciembre	73.046	74.948		1.902	2,60

* Para los valores observados (previstos), los dos primeros meses corresponden al año 2003 (2004) y los meses siguientes al 2004 (2005)

+ Valores previstos

Tabla 3.2. Previsiones de estancias para el año 2005, Gipuzkoa

Mes*	Observados 2003-2004	Previstos 2004-2005	I.C. del 80%	Cambio	
				Absoluto	Relativo (%)
Noviembre	36.854	36.962	(35.667, 38.255)	108	0,29
Diciembre	37.431	36.482	(35.081, 37.883)	-949	-2,53
Enero	40.151	39.852	(38.390, 41.314)	-299	-0,74
Febrero	35.747	36.911	(35.537, 38.285)	1.164	3,26
Marzo	40.205	38.764	(37.186, 40.341)	-1.441	-3,58
Abril	36.349	37.650	(36.070, 39.229)	1.301	3,58
Mayo	38.820	38.560	(36.875, 40.244)	-260	-0,67
Junio	35.472	36.029	(34.349, 37.708)	557	1,57
Julio	34.689	34.709	(32.923, 36.494)	20	0,06
Agosto	31.241	31.910	(30.076, 33.744)	669	2,14
Septiembre	33.155	33.942	(32.122, 35.762)	787	2,37
Octubre	37.016	37.054	(35.126, 38.980)	38	0,10
Noviembre	36.962 ⁺	37.283	(35.306, 39.258)	321	0,87
Diciembre	36.482 ⁺	36.814	(34.712, 38.915)	332	0,91
Enero-Diciembre	436.289	439.479		3.190	0,73

* Para los valores observados (previstos), los dos primeros meses corresponden al año 2003 (2004) y los meses siguientes al 2004 (2005)

+ Valores previstos

Tabla 3.3. Previsiones de urgencias para el año 2005, Gipuzkoa

Mes*	Observados 2003-2004	Previstos 2004-2005	I.C. del 80%	Cambio	
				Absoluto	Relativo (%)
Noviembre	25.100	23.750	(22.810, 24.690)	-1.350	-5,38
Diciembre	26.791	26.031	(24.987, 27.074)	-760	-2,84
Enero	25.056	25.810	(24.758, 26.861)	754	3,01
Febrero	21.361	22.154	(21.196, 23.111)	793	3,71
Marzo	23.645	24.973	(23.904, 26.041)	1.328	5,62
Abril	22.213	23.656	(22.613, 24.698)	1.443	6,50
Mayo	24.384	24.863	(23.777, 25.948)	479	1,96
Junio	23.505	24.369	(23.310, 25.427)	864	3,68
Julio	22.904	24.700	(23.598, 25.802)	1.796	7,84
Agosto	20.836	22.539	(21.428, 23.649)	1.703	8,17
Septiembre	22.478	23.477	(22.395, 24.559)	999	4,45
Octubre	24.884	25.520	(24.393, 26.646)	636	2,56
Noviembre	23.750 ⁺	24.437	(23.281, 25.591)	687	2,89
Diciembre	26.031 ⁺	26.971	(25.754, 28.187)	940	3,61
Enero-Diciembre	281.047	293.470		12.422	4,42

* Para los valores observados (previstos), los dos primeros meses corresponden al año 2003 (2004) y los meses siguientes al 2004 (2005)

+ Valores previstos

Tabla 3.4. Previsiones de intervenciones quirúrgicas para el año 2005, Gipuzkoa

Mes*	Observados 2003-2004	Previstos 2004-2005	I.C. del 80%	Cambio	
				Absoluto	Relativo (%)
Noviembre	2.726	3.205	(2.990, 3.424)	479	17,56
Diciembre	2.244	2.467	(2.281, 2.656)	223	9,92
Enero	2.431	2.548	(2.338, 2.764)	117	4,82
Febrero	2.861	3.004	(2.736, 3.280)	143	4,99
Marzo	3.380	3.117	(2.820, 3.424)	-263	-7,78
Abril	2.620	2.999	(2.696, 3.313)	379	14,46
Mayo	3.335	3.436	(3.071, 3.815)	101	3,01
Junio	3.226	3.289	(2.923, 3.671)	63	1,95
Julio	2.516	2.386	(2.108, 2.675)	-130	-5,19
Agosto	1.822	1.994	(1.752, 2.246)	172	9,42
Septiembre	3.027	2.995	(2.619, 3.389)	-32	-1,06
Octubre	3.046	3.096	(2.694, 3.518)	50	1,64
Noviembre	3.205 ⁺	3.242	(2.777, 3.733)	37	1,15
Diciembre	2.467 ⁺	2.370	(2.012, 2.749)	-97	-3,92
Enero-Diciembre	33.935	34.474		539	1,59

* Para los valores observados (previstos), los dos primeros meses corresponden al año 2003 (2004) y los meses siguientes al 2004 (2005)

+ Valores previstos

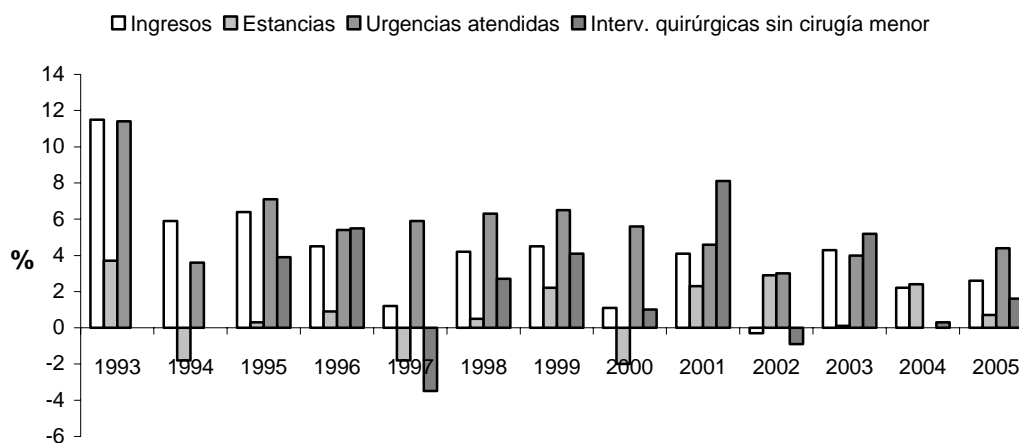
Tabla 3.5 Previsiones del número de pacientes en LEQ para el año 2005, Gipuzkoa

Mes*	Observados 2003-2004	Previstos 2004-2005	I.C. del 80%	Cambio	
				Absoluto	Relativo (%)
Noviembre	2.726	3.205	(2.990, 3.424)	479	17,56
Diciembre	2.244	2.467	(2.281, 2.656)	223	9,92
Enero	2.431	2.548	(2.338, 2.764)	117	4,82
Febrero	2.861	3.004	(2.736, 3.280)	143	4,99
Marzo	3.380	3.117	(2.820, 3.424)	-263	-7,78
Abril	2.620	2.999	(2.696, 3.313)	379	14,46
Mayo	3.335	3.436	(3.071, 3.815)	101	3,01
Junio	3.226	3.289	(2.923, 3.671)	63	1,95
Julio	2.516	2.386	(2.108, 2.675)	-130	-5,19
Agosto	1.822	1.994	(1.752, 2.246)	172	9,42
Septiembre	3.027	2.995	(2.619, 3.389)	-32	-1,06
Octubre	3.046	3.096	(2.694, 3.518)	50	1,64
Noviembre	3.205 ⁺	3.242	(2.777, 3.733)	37	1,15
Diciembre	2.467 ⁺	2.370	(2.012, 2.749)	-97	-3,92

* Para los valores observados (previstos), los dos primeros meses corresponden al año 2003 (2004) y los meses siguientes al 2004 (2005)

+ Valores previstos

Grafico 3.- Evolución anual (%) observada de 1993 a 2004 y prevista para el 2005 de variables hospitalarias, Gipuzkoa.



* Para el 2004, evolución es de octubre de 2003 a octubre de 2004

Tabla 4.1. Previsiones de ingresos para el año 2005, Bizkaia

Mes*	Observados 2003-2004	Previstos 2004-2005	I.C. del 80%	Cambio	
				Absoluto	Relativo (%)
Noviembre	9.463	9.681	(9.237, 10.124)	218	2,31
Diciembre	8.745	8.869	(8.410, 9.327)	124	1,42
Enero	9.445	9.869	(9.410, 10.327)	424	4,49
Febrero	9.051	9.427	(9.013, 9.840)	376	4,16
Marzo	10.124	10.194	(9.735, 10.651)	70	0,69
Abril	8.443	8.783	(8.339, 9.226)	340	4,02
Mayo	9.812	10.145	(9.686, 10.603)	333	3,39
Junio	9.694	9.827	(9.383, 10.270)	133	1,37
Julio	8.021	8.112	(7.653, 8.569)	91	1,13
Agosto	6.321	6.662	(6.203, 7.120)	341	5,40
Septiembre	8.609	8.780	(8.336, 9.223)	171	1,99
Octubre	9.164	10.002	(9.543, 10.459)	838	9,14
Noviembre	9.681 ⁺	9.872	(9.415, 10.328)	191	1,97
Diciembre	8.869 ⁺	9.066	(8.594, 9.537)	197	2,22
Enero-Diciembre	107.234	110.738		3.505	3,27

* Para los valores observados (previstos), los dos primeros meses corresponden al año 2003 (2004) y los meses siguientes al 2004 (2005)

+ Valores previstos

Tabla 4.2. Previsiones de estancias para el año 2005, Bizkaia

Mes*	Observados 2003-2004	Previstos 2004-2005	I.C. del 80%	Cambio	
				Absoluto	Relativo (%)
Noviembre	55.489	55.083	(53.346, 56.841)	-406	-0,73
Diciembre	52.983	53.013	(51.111, 54.942)	30	0,06
Enero	55.446	55.614	(53.567, 57.690)	168	0,30
Febrero	51.722	52.746	(50.757, 54.763)	1.024	1,98
Marzo	56.988	54.699	(52.588, 56.841)	-2.289	-4,02
Abril	51.174	53.433	(51.325, 55.573)	2.259	4,41
Mayo	55.776	55.857	(53.607, 58.142)	81	0,15
Junio	52.782	53.472	(51.274, 55.705)	690	1,31
Julio	50.392	50.379	(48.267, 52.524)	-13	-0,03
Agosto	43.398	43.550	(41.690, 45.440)	152	0,35
Septiembre	48.125	48.243	(46.146, 50.376)	118	0,25
Octubre	55.361	54.923	(52.493, 57.394)	-438	-0,79
Noviembre	55.083 ⁺	54.956	(52.368, 57.591)	-127	-0,23
Diciembre	53.013 ⁺	53.056	(50.471, 55.690)	43	0,08
Enero-Diciembre	629.260	630.927		1.667	0,26

* Para los valores observados (previstos), los dos primeros meses corresponden al año 2003 (2004) y los meses siguientes al 2004 (2005)

+ Valores previstos

Tabla 4.3. Previsiones de urgencias para el año 2005, Bizkaia

Mes*	Observados 2003-2004	Previstos 2004-2005	I.C. del 80%	Cambio	
				Absoluto	Relativo (%)
Noviembre	40.635	39.337	(37.563, 41.142)	-1.298	-3,19
Diciembre	40.969	42.490	(40.512, 44.503)	1.521	3,71
Enero	39.726	42.474	(40.497, 44.487)	2.748	6,92
Febrero	36.058	38.232	(36.452, 40.043)	2.173	6,03
Marzo	39.396	42.224	(40.259, 44.225)	2.828	7,18
Abril	36.779	39.475	(37.638, 41.346)	2.696	7,33
Mayo	39.926	42.242	(40.276, 44.243)	2.316	5,80
Junio	39.027	41.185	(39.268, 43.137)	2.158	5,53
Julio	36.168	39.530	(37.690, 41.403)	3.362	9,29
Agosto	33.329	35.526	(33.872, 37.209)	2.197	6,59
Septiembre	36.467	38.711	(36.909, 40.546)	2.244	6,15
Octubre	41.131	43.194	(41.184, 45.241)	2.063	5,02
Noviembre	39.337 ⁺	40.830	(38.900, 42.796)	1.493	3,80
Diciembre	42.490 ⁺	44.350	(42.251, 46.487)	1.860	4,38
Enero-Diciembre	459.834	487.972		28.138	6,12

* Para los valores observados (previstos), los dos primeros meses corresponden al año 2003 (2004) y los meses siguientes al 2004 (2005)

+ Valores previstos

Tabla 4.4. Previsiones de intervenciones quirúrgicas para el año 2005, Bizkaia

Mes*	Observados 2003-2004	Previstos 2004-2005	I.C. del 80%	Cambio	
				Absoluto	Relativo (%)
Noviembre	5.063	5.419	(5.057, 5.790)	356	7,03
Diciembre	4.322	4.388	(4.065, 4.720)	66	1,53
Enero	4.666	4.614	(4.267, 4.970)	-52	-1,12
Febrero	5.022	5.202	(4.809, 5.605)	180	3,59
Marzo	5.728	4.994	(4.617, 5.382)	-734	-12,81
Abril	4.299	4.986	(4.609, 5.373)	687	15,97
Mayo	5.441	5.666	(5.238, 6.106)	225	4,13
Junio	5.564	5.768	(5.332, 6.215)	204	3,66
Julio	3.666	3.514	(3.248, 3.787)	-152	-4,15
Agosto	2.414	2.595	(2.399, 2.796)	181	7,49
Septiembre	4.462	4.460	(4.123, 4.806)	-2	-0,05
Octubre	5.019	5.422	(5.013, 5.843)	403	8,03
Noviembre	5.419 ⁺	5.677	(5.241, 6.126)	258	4,76
Diciembre	4.388 ⁺	4.344	(4.009, 4.689)	-44	-1,00
Enero-Diciembre	56.088	57.241		1.153	2,06

* Para los valores observados (previstos), los dos primeros meses corresponden al año 2003 (2004) y los meses siguientes al 2004 (2005)

+ Valores previstos

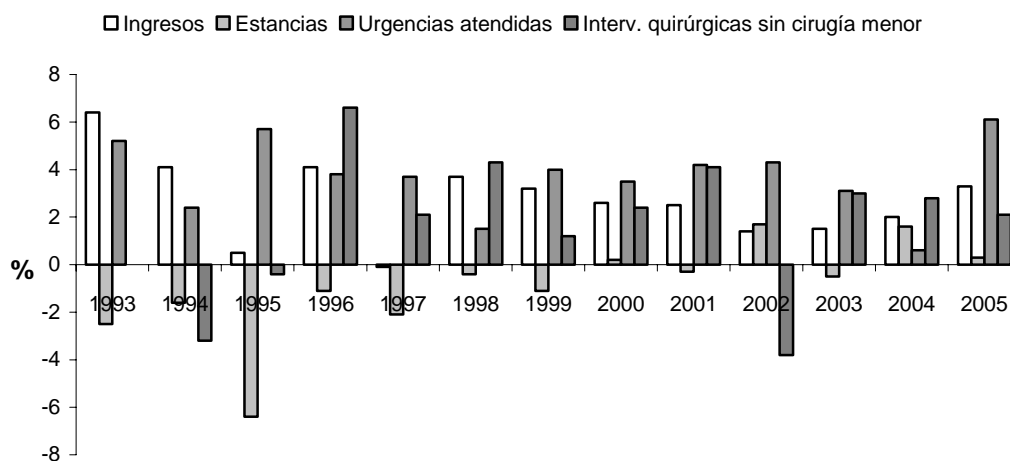
Tabla 4.5. Previsiones del número de pacientes en LEQ para el año 2005, Bizkaia

Mes*	Observados 2003-2004	Previstos 2004-2005	I.C. del 80%	Cambio	
				Absoluto	Relativo (%)
Noviembre	8.194	8.043	(7.699, 8.386)	-151	-1,84
Diciembre	7.579	7.635	(7.186, 8.083)	56	0,73
Enero	7.732	7.849	(7.339, 8.358)	117	1,51
Febrero	7.762	7.843	(7.294, 8.392)	81	1,05
Marzo	8.034	8.033	(7.457, 8.607)	-1	-0,02
Abril	7.517	7.780	(7.187, 8.372)	263	3,50
Mayo	7.308	7.564	(6.958, 8.168)	256	3,50
Junio	7.516	7.646	(7.032, 8.258)	130	1,72
Julio	8.585	8.589	(7.969, 9.207)	4	0,05
Agosto	8.400	8.563	(7.940, 9.186)	163	1,95
Septiembre	7.956	8.108	(7.482, 8.734)	152	1,92
Octubre	8.117	8.129	(7.500, 8.756)	12	0,15
Noviembre	8.043 ⁺	8.053	(7.401, 8.704)	10	0,12
Diciembre	7.635 ⁺	7.643	(6.975, 8.310)	8	0,11

* Para los valores observados (previstos), los dos primeros meses corresponden al año 2003 (2004) y los meses siguientes al 2004 (2005)

+ Valores previstos

Grafico 4.- Evolución anual (%) observada de 1993 a 2004 y prevista para el 2005 de variables hospitalarias, Bizkaia.



* Para el 2004, evolución es de octubre de 2003 a octubre de 2004

Tabla 5.1. Previsiones de ingresos para el año 2005, Hospital de Txagorritxu

Mes*	Observados 2003-2004	Previstos 2004-2005	I.C. del 80%	Cambio	
				Absoluto	Relativo (%)
Noviembre	1.936	1.985	(1.890, 2.078)	49	2,51
Diciembre	1.883	1.878	(1.778, 1.976)	-5	-0,28
Enero	1.900	1.970	(1.869, 2.070)	70	3,69
Febrero	1.802	1.873	(1.781, 1.965)	72	3,97
Marzo	2.106	1.897	(1.793, 2.000)	-209	-9,93
Abril	1.669	1.933	(1.831, 2.034)	264	15,80
Mayo	2.001	2.091	(1.984, 2.197)	90	4,50
Junio	2.014	2.039	(1.934, 2.143)	25	1,24
Julio	1.613	1.661	(1.552, 1.770)	48	2,99
Agosto	1.382	1.485	(1.375, 1.595)	103	7,48
Septiembre	1.890	1.855	(1.746, 1.962)	-35	-1,86
Octubre	1.962	1.988	(1.875, 2.101)	26	1,34
Noviembre	1.985 ⁺	2.024	(1.907, 2.140)	39	1,98
Diciembre	1.878 ⁺	1.887	(1.764, 2.009)	9	0,50
Enero-Diciembre	22.201	22.704		503	2,26

* Para los valores observados (previstos), los dos primeros meses corresponden al año 2003 (2004) y los meses siguientes al 2004 (2005)

+ Valores previstos

Tabla 5.2. Previsiones de estancias para el año 2005, Hospital de Txagorritxu

Mes*	Observados 2003-2004	Previstos 2004-2005	I.C. del 80%	Cambio	
				Absoluto	Relativo (%)
Noviembre	11.514	11.233	(10.522, 11.942)	-281	-2,44
Diciembre	11.307	11.173	(10.312, 12.033)	-134	-1,18
Enero	11.275	11.670	(10.789, 12.550)	395	3,51
Febrero	10.438	10.846	(10.008, 11.683)	408	3,90
Marzo	11.481	11.319	(10.348, 12.290)	-162	-1,41
Abril	10.496	11.256	(10.275, 12.237)	760	7,24
Mayo	11.585	11.703	(10.648, 12.756)	118	1,02
Junio	11.062	11.135	(10.076, 12.192)	73	0,66
Julio	10.090	10.173	(9.042, 11.304)	83	0,82
Agosto	8.393	9.062	(7.894, 10.229)	669	7,97
Septiembre	10.228	10.245	(9.080, 11.409)	17	0,17
Octubre	11.317	11.612	(10.375, 12.849)	295	2,61
Noviembre	11.233 ⁺	11.635	(10.320, 12.950)	403	3,58
Diciembre	11.173 ⁺	11.420	(9.986, 12.853)	247	2,21
Enero-Diciembre	128.771	132.076		3.305	2,57

* Para los valores observados (previstos), los dos primeros meses corresponden al año 2003 (2004) y los meses siguientes al 2004 (2005)

+ Valores previstos

Tabla 5.3. Previsiones de urgencias para el año 2005, Hospital de Txagorritxu

Mes*	Observados 2003-2004	Previstos 2004-2005	I.C. del 80%	Cambio	
				Absoluto	Relativo (%)
Noviembre	9.805	8.530	(8.091, 8.967)	-1.275	-13,01
Diciembre	9.023	9.013	(8.551, 9.474)	-10	-0,11
Enero	8.404	8.975	(8.512, 9.436)	571	6,79
Febrero	7.546	8.005	(7.587, 8.421)	459	6,09
Marzo	8.454	8.912	(8.449, 9.373)	458	5,41
Abril	7.962	8.422	(7.975, 8.869)	460	5,78
Mayo	8.839	8.903	(8.440, 9.364)	64	0,72
Junio	8.504	8.820	(8.373, 9.267)	316	3,72
Julio	7.734	8.651	(8.188, 9.112)	917	11,85
Agosto	7.043	7.623	(7.161, 8.085)	580	8,24
Septiembre	8.000	8.136	(7.689, 8.583)	136	1,70
Octubre	8.592	9.164	(8.702, 9.625)	572	6,66
Noviembre	8.530 ⁺	8.839	(8.381, 9.295)	309	3,62
Diciembre	9.013 ⁺	9.386	(8.913, 9.859)	373	4,14
Enero-Diciembre	98.620	103.835		5.215	5,29

* Para los valores observados (previstos), los dos primeros meses corresponden al año 2003 (2004) y los meses siguientes al 2004 (2005)

+ Valores previstos

Tabla 5.4. Previsiones de intervenciones quirurgicas para el año 2005, Hospital de Txagorritxu

Mes*	Observados 2003-2004	Previstos 2004-2005	I.C. del 80%	Cambio	
				Absoluto	Relativo (%)
Noviembre	893	1.027	(907, 1.153)	134	15,05
Diciembre	891	880	(768, 997)	-11	-1,19
Enero	879	819	(713, 929)	-60	-6,87
Febrero	911	899	(776, 1.029)	-12	-1,33
Marzo	1.064	899	(772, 1.033)	-165	-15,50
Abril	731	831	(712, 956)	100	13,66
Mayo	983	1.014	(867, 1.170)	31	3,19
Junio	1.000	1.011	(863, 1.168)	11	1,15
Julio	658	615	(524, 711)	-43	-6,47
Agosto	527	537	(457, 621)	10	1,96
Septiembre	911	909	(773, 1.052)	-2	-0,27
Octubre	886	887	(754, 1.028)	1	0,15
Noviembre	1.027 ⁺	1.021	(849, 1.205)	-6	-0,61
Diciembre	880 ⁺	846	(700, 1.002)	-34	-3,87
Enero-Diciembre	10.458	10.290		-169	-1,61

* Para los valores observados (previstos), los dos primeros meses corresponden al año 2003 (2004) y los meses siguientes al 2004 (2005)

+ Valores previstos

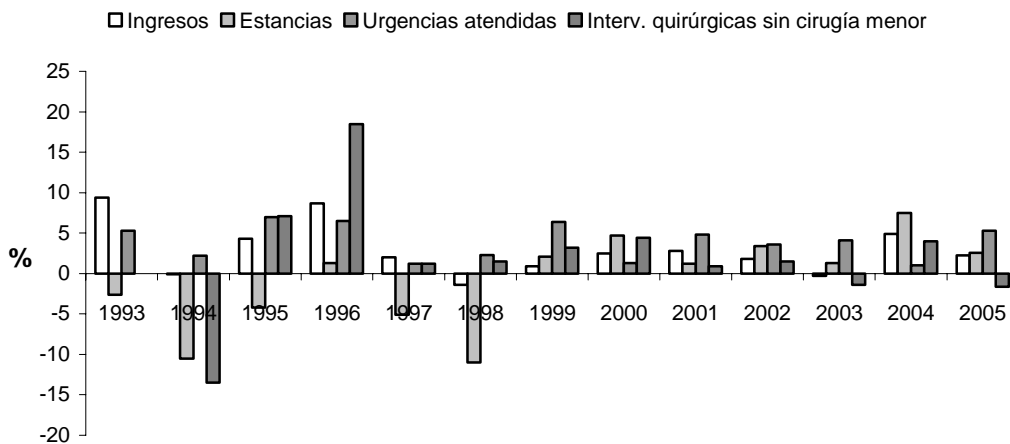
Tabla 5.5. Previsiones del número de pacientes en LEQ para el año 2005, Hospital de Txagorritxu

Mes*	Observados 2003-2004	Previstos 2004-2005	I.C. del 80%	Cambio	
				Absoluto	Relativo (%)
Noviembre	987	1.191	(1.069, 1.318)	204	20,69
Diciembre	996	1.183	(1.013, 1.362)	187	18,77
Enero	996	1.191	(983, 1.413)	195	19,54
Febrero	997	1.227	(982, 1.493)	230	23,10
Marzo	1.128	1.315	(1.022, 1.634)	187	16,55
Abril	1.063	1.257	(953, 1.592)	194	18,28
Mayo	981	1.234	(913, 1.590)	253	25,82
Junio	1.069	1.284	(929, 1.681)	215	20,15
Julio	1.246	1.378	(976, 1.830)	132	10,59
Agosto	1.221	1.325	(920, 1.784)	104	8,53
Septiembre	1.129	1.251	(852, 1.707)	122	10,83
Octubre	1.145	1.294	(864, 1.787)	149	13,03
Noviembre	1.191 ⁺	1.349	(876, 1.896)	158	13,25
Diciembre	1.183 ⁺	1.342	(848, 1.918)	159	13,47

* Para los valores observados (previstos), los dos primeros meses corresponden al año 2003 (2004) y los meses siguientes al 2004 (2005)

+ Valores previstos

Grafico 5.- Evolución anual (%) observada de 1993 a 2004 y prevista para el 2005 de variables hospitalarias, Hospital de Txagorritxu.



* Para el 2004, evolución es de octubre de 2003 a octubre de 2004

Tabla 6.1. Previsiones de ingresos para el año 2005, Hospital de Santiago

Mes*	Observados 2003-2004	Previstos 2004-2005	I.C. del 80%	Cambio	
				Absoluto	Relativo (%)
Noviembre	1.053	1.053	(983, 1.121)	-0	-0,03
Diciembre	935	918	(843, 991)	-17	-1,87
Enero	1.082	1.028	(950, 1.104)	-54	-5,03
Febrero	1.014	1.002	(930, 1.073)	-12	-1,17
Marzo	1.135	1.001	(919, 1.082)	-134	-11,80
Abril	899	968	(886, 1.049)	69	7,66
Mayo	1.069	1.092	(1.006, 1.178)	23	2,19
Junio	1.052	1.072	(986, 1.158)	20	1,93
Julio	877	918	(826, 1.008)	41	4,62
Agosto	697	701	(608, 794)	4	0,63
Septiembre	1.030	1.015	(923, 1.107)	-15	-1,45
Octubre	1.017	1.067	(970, 1.164)	50	4,94
Noviembre	1.053 ⁺	1.065	(964, 1.166)	13	1,21
Diciembre	918 ⁺	914	(806, 1.021)	-4	-0,42
Enero-Diciembre	11.842	11.843		1	0,01

* Para los valores observados (previstos), los dos primeros meses corresponden al año 2003 (2004) y los meses siguientes al 2004 (2005)

+ Valores previstos

Tabla 6.2. Previsiones de estancias para el año 2005, Hospital de Santiago

Mes*	Observados 2003-2004	Previstos 2004-2005	I.C. del 80%	Cambio	
				Absoluto	Relativo (%)
Noviembre	6.858	6.743	(6.235, 7.266)	-115	-1,68
Diciembre	6.355	6.201	(5.724, 6.692)	-154	-2,42
Enero	7.225	7.041	(6.490, 7.610)	-184	-2,54
Febrero	6.661	6.435	(5.922, 6.965)	-226	-3,39
Marzo	6.971	6.534	(6.003, 7.081)	-437	-6,27
Abril	6.160	6.248	(5.731, 6.780)	88	1,42
Mayo	6.009	6.381	(5.845, 6.934)	372	6,19
Junio	5.889	6.240	(5.708, 6.790)	351	5,97
Julio	5.817	6.008	(5.487, 6.546)	191	3,28
Agosto	5.005	4.907	(4.475, 5.353)	-98	-1,96
Septiembre	5.707	5.757	(5.243, 6.288)	50	0,87
Octubre	6.422	6.623	(6.023, 7.243)	201	3,13
Noviembre	6.743 ⁺	6.832	(6.163, 7.526)	89	1,32
Diciembre	6.201 ⁺	6.283	(5.656, 6.934)	82	1,32
Enero-Diciembre	74.810	75.289		479	0,64

* Para los valores observados (previstos), los dos primeros meses corresponden al año 2003 (2004) y los meses siguientes al 2004 (2005)

+ Valores previstos

Tabla 6.3. Previsiones de urgencias para el año 2005, Hospital de Santiago

Mes*	Observados 2003-2004	Previstos 2004-2005	I.C. del 80%	Cambio	
				Absoluto	Relativo (%)
Noviembre	5.397	4.893	(4.622, 5.169)	-504	-9,34
Diciembre	5.045	5.191	(4.893, 5.495)	146	2,89
Enero	4.970	5.187	(4.889, 5.492)	217	4,38
Febrero	4.306	4.544	(4.282, 4.810)	238	5,52
Marzo	5.053	5.175	(4.877, 5.479)	122	2,41
Abril	4.554	4.879	(4.599, 5.166)	325	7,15
Mayo	5.157	5.267	(4.964, 5.576)	110	2,14
Junio	5.025	5.268	(4.965, 5.577)	243	4,83
Julio	4.886	5.309	(5.004, 5.621)	423	8,66
Agosto	4.566	4.765	(4.490, 5.044)	199	4,35
Septiembre	4.915	4.901	(4.619, 5.189)	-14	-0,28
Octubre	5.008	5.317	(5.011, 5.629)	309	6,18
Noviembre	4.893 ⁺	5.068	(4.769, 5.373)	175	3,58
Diciembre	5.191 ⁺	5.395	(5.076, 5.721)	205	3,94
Enero-Diciembre	58.524	61.076		2.552	4,36

* Para los valores observados (previstos), los dos primeros meses corresponden al año 2003 (2004) y los meses siguientes al 2004 (2005)

+ Valores previstos

Tabla 6.4. Previsiones de intervenciones quirúrgicas para el año 2005, Hospital de Santiago

Mes*	Observados 2003-2004	Previstos 2004-2005	I.C. del 80%	Cambio	
				Absoluto	Relativo (%)
Noviembre	492	515	(470, 559)	23	4,72
Diciembre	450	391	(343, 438)	-59	-13,03
Enero	458	404	(355, 452)	-54	-11,82
Febrero	483	474	(429, 519)	-8	-1,74
Marzo	541	483	(431, 534)	-58	-10,75
Abril	379	422	(370, 472)	43	11,31
Mayo	538	556	(502, 609)	18	3,34
Junio	568	552	(500, 604)	-16	-2,75
Julio	380	384	(329, 438)	4	1,10
Agosto	206	229	(174, 284)	23	11,37
Septiembre	450	476	(422, 530)	26	5,83
Octubre	453	487	(430, 543)	34	7,54
Noviembre	515 ⁺	522	(462, 580)	6	1,26
Diciembre	391 ⁺	377	(314, 439)	-14	-3,67
Enero-Diciembre	5.362	5.367		5	0,09

* Para los valores observados (previstos), los dos primeros meses corresponden al año 2003 (2004) y los meses siguientes al 2004 (2005)

+ Valores previstos

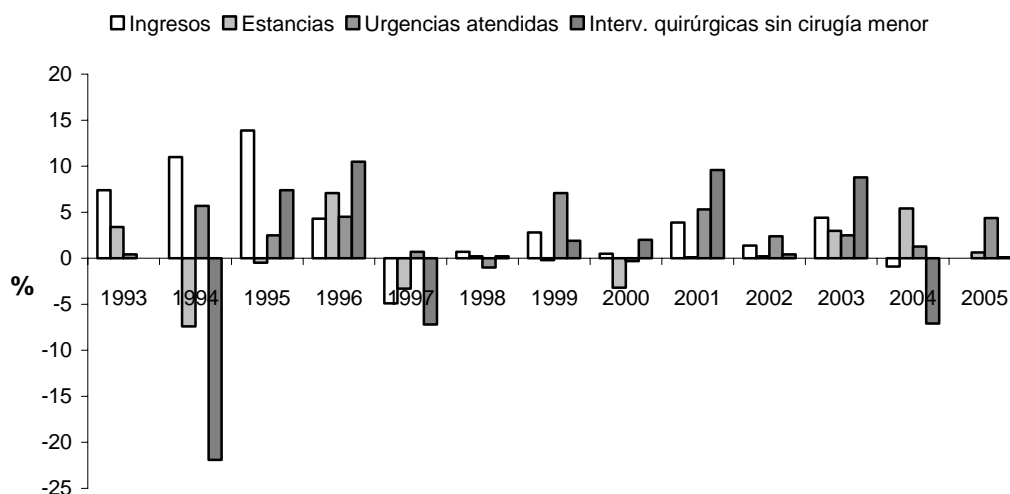
Tabla 6.5. Previsiones del número de pacientes en LEQ para el año 2005, Hospital de Santiago

Mes*	Observados 2003-2004	Previstos 2004-2005	I.C. del 80%	Cambio	
				Absoluto	Relativo (%)
Noviembre	758	997	(934, 1.060)	239	31,55
Diciembre	724	980	(891, 1.069)	256	35,39
Enero	820	1.028	(918, 1.137)	208	25,36
Febrero	800	1.018	(891, 1.144)	218	27,25
Marzo	873	1.054	(913, 1.195)	181	20,76
Abril	871	1.053	(898, 1.207)	182	20,92
Mayo	848	1.042	(874, 1.208)	194	22,86
Junio	846	1.041	(862, 1.219)	195	23,03
Julio	923	1.079	(889, 1.268)	156	16,91
Agosto	943	1.089	(889, 1.288)	146	15,48
Septiembre	945	1.090	(880, 1.299)	145	15,34
Octubre	1.016	1.125	(906, 1.343)	109	10,75
Noviembre	997 ⁺	1.116	(877, 1.353)	119	11,91
Diciembre	980 ⁺	1.107	(851, 1.363)	127	12,98

* Para los valores observados (previstos), los dos primeros meses corresponden al año 2003 (2004) y los meses siguientes al 2004 (2005)

+ Valores previstos

Grafico 6.- Evolución anual (%) observada de 1993 a 2004 y prevista para el 2005 de variables hospitalarias, Hospital de Santiago.



* Para el 2004, evolución es de octubre de 2003 a octubre de 2004

Tabla 7.1. Previsiones de ingresos para el año 2005, Hospital de Donostia

Mes*	Observados 2003-2004	Previstos 2004-2005	I.C. del 80%	Cambio	
				Absoluto	Relativo (%)
Noviembre	3.749	4.049	(3.907, 4.191)	300	8,01
Diciembre	3.698	3.865	(3.717, 4.012)	167	4,52
Enero	3.758	4.018	(3.867, 4.168)	260	6,91
Febrero	3.766	3.894	(3.757, 4.029)	128	3,41
Marzo	4.270	4.096	(3.945, 4.246)	-174	-4,08
Abril	3.726	4.059	(3.913, 4.204)	333	8,94
Mayo	4.116	4.202	(4.050, 4.352)	86	2,08
Junio	4.067	4.041	(3.895, 4.186)	-26	-0,64
Julio	3.844	3.712	(3.560, 3.862)	-132	-3,44
Agosto	3.298	3.583	(3.432, 3.733)	285	8,64
Septiembre	3.798	3.896	(3.750, 4.042)	98	2,58
Octubre	4.066	4.123	(3.971, 4.273)	57	1,39
Noviembre	4.049 ⁺	4.162	(4.011, 4.312)	113	2,78
Diciembre	3.865 ⁺	3.910	(3.754, 4.065)	45	1,17
Enero-Diciembre	46.623	47.695		1.072	2,30

* Para los valores observados (previstos), los dos primeros meses corresponden al año 2003 (2004) y los meses siguientes al 2004 (2005)

+ Valores previstos

Tabla 7.2. Previsiones de estancias para el año 2005, Hospital de Donostia

Mes*	Observados 2003-2004	Previstos 2004-2005	I.C. del 80%	Cambio	
				Absoluto	Relativo (%)
Noviembre	26.689	26.922	(25.930, 27.912)	233	0,87
Diciembre	26.772	26.611	(25.514, 27.708)	-161	-0,60
Enero	29.005	29.025	(27.913, 30.136)	20	0,07
Febrero	25.604	26.508	(25.465, 27.550)	905	3,53
Marzo	29.049	28.319	(27.142, 29.495)	-730	-2,51
Abril	26.535	27.323	(26.152, 28.493)	788	2,97
Mayo	28.288	28.130	(26.895, 29.364)	-158	-0,56
Junio	26.218	26.284	(25.060, 27.506)	66	0,25
Julio	25.477	25.457	(24.168, 26.746)	-20	-0,08
Agosto	23.804	24.187	(22.870, 25.502)	383	1,61
Septiembre	24.019	24.780	(23.482, 26.077)	761	3,17
Octubre	26.933	26.865	(25.498, 28.231)	-68	-0,25
Noviembre	26.922 ⁺	27.081	(25.660, 28.500)	159	0,59
Diciembre	26.611 ⁺	26.868	(25.356, 28.380)	257	0,97
Enero-Diciembre	318.465	320.826		2.361	0,74

* Para los valores observados (previstos), los dos primeros meses corresponden al año 2003 (2004) y los meses siguientes al 2004 (2005)

+ Valores previstos

Tabla 7.3. Previsiones de urgencias para el año 2005, Hospital de Donostia

Mes*	Observados 2003-2004	Previstos 2004-2005	I.C. del 80%	Cambio	
				Absoluto	Relativo (%)
Noviembre	12.895	12.048	(11.444, 12.651)	-847	-6,57
Diciembre	13.873	13.270	(12.602, 13.937)	-603	-4,35
Enero	12.686	13.143	(12.469, 13.815)	457	3,60
Febrero	11.009	11.437	(10.824, 12.050)	429	3,89
Marzo	12.022	12.650	(11.965, 13.333)	628	5,22
Abril	11.267	11.957	(11.289, 12.624)	690	6,12
Mayo	12.259	12.549	(11.854, 13.244)	290	2,37
Junio	11.887	12.231	(11.553, 12.908)	344	2,89
Julio	11.601	12.569	(11.863, 13.274)	968	8,35
Agosto	11.278	12.101	(11.389, 12.811)	823	7,29
Septiembre	11.433	11.880	(11.187, 12.572)	447	3,91
Octubre	12.688	12.905	(12.183, 13.626)	217	1,71
Noviembre	12.048 ⁺	12.323	(11.600, 13.044)	275	2,28
Diciembre	13.270 ⁺	13.682	(12.925, 14.438)	413	3,11
Enero-Diciembre	143.447	149.427		5.980	4,17

* Para los valores observados (previstos), los dos primeros meses corresponden al año 2003 (2004) y los meses siguientes al 2004 (2005)

+ Valores previstos

Tabla 7.4. Previsiones de intervenciones quirúrgicas para el año 2005, Hospital de Donostia

Mes*	Observados 2003-2004	Previstos 2004-2005	I.C. del 80%	Cambio	
				Absoluto	Relativo (%)
Noviembre	1.500	1.922	(1.801, 2.042)	422	28,13
Diciembre	1.247	1.570	(1.427, 1.712)	323	25,94
Enero	1.340	1.608	(1.449, 1.766)	268	20,03
Febrero	1.696	1.774	(1.618, 1.930)	78	4,60
Marzo	2.018	1.888	(1.701, 2.073)	-130	-6,46
Abril	1.604	1.776	(1.584, 1.968)	172	10,74
Mayo	1.999	2.034	(1.823, 2.243)	35	1,74
Junio	1.948	1.943	(1.728, 2.156)	-5	-0,27
Julio	1.643	1.565	(1.333, 1.796)	-78	-4,76
Agosto	1.210	1.431	(1.188, 1.672)	221	18,24
Septiembre	1.829	1.814	(1.570, 2.057)	-15	-0,82
Octubre	1.853	1.891	(1.629, 2.151)	38	2,03
Noviembre	1.922 ⁺	1.954	(1.677, 2.229)	32	1,65
Diciembre	1.570 ⁺	1.526	(1.225, 1.826)	-44	-2,82
Enero-Diciembre	20.633	21.203		570	2,76

* Para los valores observados (previstos), los dos primeros meses corresponden al año 2003 (2004) y los meses siguientes al 2004 (2005)

+ Valores previstos

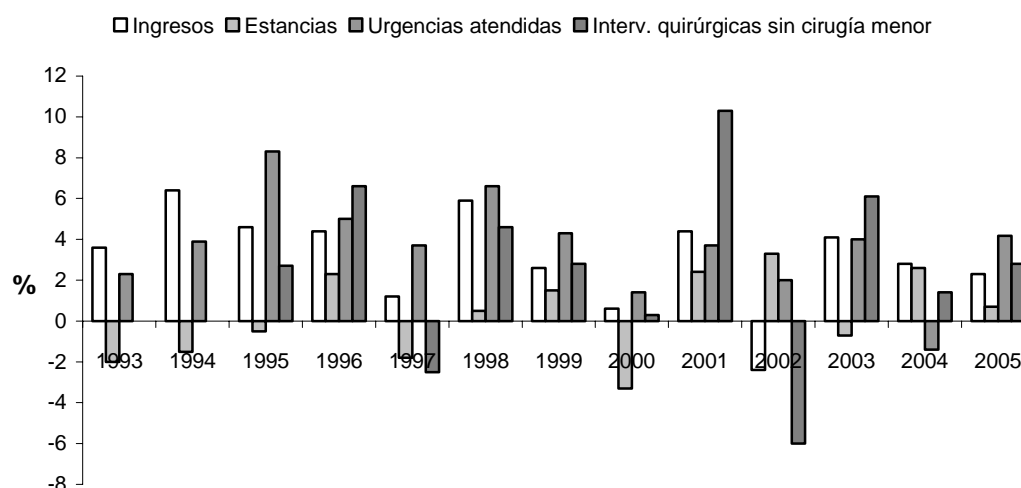
Tabla 7.5 Previsiones del número de pacientes en LEQ para el año 2005, Hospital de Donostia

Mes*	Observados 2003-2004	Previstos 2004-2005	I.C. del 80%	Cambio	
				Absoluto	Relativo (%)
Noviembre	2.955	2.708	(2.592, 2.824)	-247	-8,35
Diciembre	2.443	2.748	(2.584, 2.912)	305	12,49
Enero	2.560	2.902	(2.713, 3.089)	342	13,34
Febrero	2.789	3.060	(2.850, 3.269)	271	9,71
Marzo	2.890	3.078	(2.848, 3.307)	188	6,50
Abril	2.741	2.986	(2.722, 3.250)	245	8,95
Mayo	2.690	2.911	(2.616, 3.205)	221	8,21
Junio	2.649	2.926	(2.607, 3.244)	277	10,46
Julio	2.734	2.999	(2.657, 3.340)	265	9,68
Agosto	2.842	3.017	(2.653, 3.379)	175	6,14
Septiembre	2.786	2.984	(2.600, 3.366)	198	7,10
Octubre	2.779	3.040	(2.638, 3.442)	261	9,40
Noviembre	2.708 ⁺	2.986	(2.550, 3.421)	277	10,24
Diciembre	2.748 ⁺	3.016	(2.549, 3.482)	267	9,73

* Para los valores observados (previstos), los dos primeros meses corresponden al año 2003 (2004) y los meses siguientes al 2004 (2005)

+ Valores previstos

Grafico 7.- Evolución anual (%) observada de 1993 a 2004 y prevista para el 2005 de variables hospitalarias, Hospital de Donostia.



* Para el 2004, evolución es de octubre de 2003 a octubre de 2004

Tabla 8.1. Previsiones de ingresos para el año 2005, Hospital de Zumárraga

Mes*	Observados 2003-2004	Previstos 2004-2005	I.C. del 80%	Cambio	
				Absoluto	Relativo (%)
Noviembre	650	693	(625, 763)	43	6,63
Diciembre	641	637	(573, 703)	-4	-0,61
Enero	674	688	(617, 761)	14	2,07
Febrero	645	654	(585, 725)	9	1,45
Marzo	655	632	(564, 702)	-23	-3,49
Abril	605	686	(610, 764)	81	13,37
Mayo	684	710	(630, 792)	26	3,78
Junio	650	695	(615, 777)	45	6,86
Julio	462	496	(438, 555)	34	7,31
Agosto	403	411	(362, 461)	8	1,98
Septiembre	677	684	(602, 769)	7	1,06
Octubre	664	690	(606, 777)	26	3,91
Noviembre	693 ⁺	716	(618, 819)	23	3,33
Diciembre	637 ⁺	645	(554, 740)	8	1,22
Enero-Diciembre	7.449	7.707		258	3,46

* Para los valores observados (previstos), los dos primeros meses corresponden al año 2003 (2004) y los meses siguientes al 2004 (2005)

+ Valores previstos

Tabla 8.2. Previsiones de estancias para el año 2005, Hospital de Zumarraga

Mes*	Observados 2003-2004	Previstos 2004-2005	I.C. del 80%	Cambio	
				Absoluto	Relativo (%)
Noviembre	3.015	2.776	(2.564, 2.987)	-239	-7,93
Diciembre	3.053	2.781	(2.551, 3.010)	-272	-8,91
Enero	3.054	2.976	(2.736, 3.216)	-78	-2,55
Febrero	2.807	2.781	(2.555, 3.007)	-25	-0,90
Marzo	3.044	2.684	(2.423, 2.943)	-360	-11,84
Abril	2.601	2.838	(2.577, 3.098)	237	9,10
Mayo	2.787	2.774	(2.495, 3.051)	-13	-0,48
Junio	2.376	2.546	(2.268, 2.823)	170	7,15
Julio	2.173	2.318	(2.022, 2.613)	145	6,68
Agosto	1.984	1.943	(1.639, 2.246)	-41	-2,07
Septiembre	2.509	2.444	(2.141, 2.745)	-65	-2,61
Octubre	2.686	2.720	(2.400, 3.039)	34	1,26
Noviembre	2.776 ⁺	2.784	(2.448, 3.120)	9	0,31
Diciembre	2.781 ⁺	2.790	(2.430, 3.149)	9	0,32
Enero-Diciembre	31.578	31.597		20	0,06

* Para los valores observados (previstos), los dos primeros meses corresponden al año 2003 (2004) y los meses siguientes al 2004 (2005)

+ Valores previstos

Tabla 8.3. Previsiones de urgencias para el año 2005, Hospital de Zumarraga

Mes*	Observados 2003-2004	Previstos 2004-2005	I.C. del 80%	Cambio	
				Absoluto	Relativo (%)
Noviembre	2.783	2.735	(2.526, 2.949)	-48	-1,72
Diciembre	3.117	3.005	(2.758, 3.259)	-112	-3,59
Enero	2.953	3.029	(2.779, 3.287)	76	2,58
Febrero	2.409	2.567	(2.354, 2.786)	158	6,57
Marzo	2.628	2.866	(2.627, 3.112)	238	9,05
Abril	2.549	2.734	(2.504, 2.969)	185	7,24
Mayo	2.773	2.881	(2.638, 3.131)	108	3,89
Junio	2.604	2.871	(2.628, 3.121)	267	10,24
Julio	2.432	2.783	(2.546, 3.027)	351	14,43
Agosto	2.010	2.249	(2.056, 2.446)	239	11,87
Septiembre	2.469	2.689	(2.458, 2.927)	220	8,91
Octubre	2.839	2.893	(2.643, 3.150)	54	1,89
Noviembre	2.735 ⁺	2.841	(2.588, 3.101)	106	3,87
Diciembre	3.005 ⁺	3.161	(2.877, 3.454)	156	5,18
Enero-Diciembre	31.406	33.562		2.156	6,86

* Para los valores observados (previstos), los dos primeros meses corresponden al año 2003 (2004) y los meses siguientes al 2004 (2005)

+ Valores previstos

Tabla 8.4. Previsiones de intervenciones quirurgicas para el año 2005, Hospital de Zumarraga

Mes*	Observados 2003-2004	Previstos 2004-2005	I.C. del 80%	Cambio	
				Absoluto	Relativo (%)
Noviembre	340	352	(316, 387)	12	3,58
Diciembre	299	291	(253, 328)	-8	-2,73
Enero	320	299	(260, 337)	-21	-6,54
Febrero	328	324	(287, 360)	-4	-1,33
Marzo	353	319	(277, 360)	-34	-9,62
Abril	302	324	(283, 365)	22	7,45
Mayo	363	366	(323, 409)	3	0,93
Junio	360	362	(319, 405)	2	0,66
Julio	205	204	(159, 249)	-1	-0,27
Agosto	143	149	(103, 195)	6	4,44
Septiembre	341	336	(290, 382)	-5	-1,34
Octubre	334	341	(292, 389)	7	2,11
Noviembre	352 ⁺	353	(296, 408)	0	0,12
Diciembre	291 ⁺	279	(219, 338)	-12	-3,96
Enero-Diciembre	3.692	3.658		-34	-0,92

* Para los valores observados (previstos), los dos primeros meses corresponden al año 2003 (2004) y los meses siguientes al 2004 (2005)

+ Valores previstos

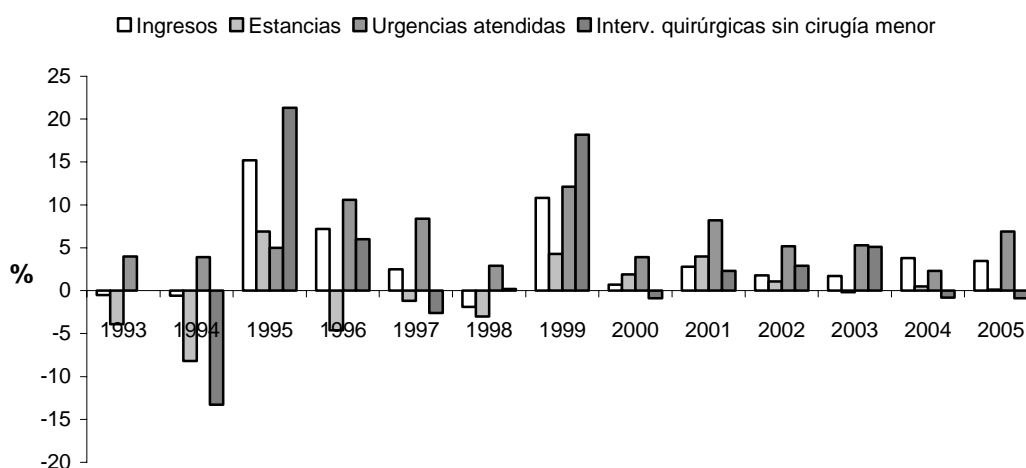
Tabla 8.5. Previsiones del número de pacientes en LEQ para el año 2005, Hospital de Zumarraga

Mes*	Observados 2003-2004	Previstos 2004-2005	I.C. del 80%	Cambio	
				Absoluto	Relativo (%)
Noviembre	667	691	(628, 756)	24	3,66
Diciembre	625	683	(601, 768)	58	9,25
Enero	612	679	(581, 782)	67	10,95
Febrero	648	701	(586, 823)	53	8,17
Marzo	554	664	(543, 793)	110	19,82
Abril	565	671	(539, 814)	106	18,77
Mayo	433	676	(533, 831)	243	56,03
Junio	579	680	(527, 847)	101	17,42
Julio	695	737	(562, 928)	42	5,98
Agosto	725	769	(577, 980)	44	6,04
Septiembre	632	721	(534, 929)	89	14,08
Octubre	689	722	(527, 940)	33	4,84
Noviembre	691 ⁺	731	(521, 967)	40	5,76
Diciembre	683 ⁺	725	(505, 972)	42	6,14

* Para los valores observados (previstos), los dos primeros meses corresponden al año 2003 (2004) y los meses siguientes al 2004 (2005)

+ Valores previstos

Grafico 8.- Evolución anual (%) observada de 1993 a 2004 y prevista para el 2005 de variables hospitalarias, Hospital Zumárraga.



* Para el 2004, evolución es de octubre de 2003 a octubre de 2004

Tabla 9.1. Previsiones de ingresos para el año 2005, Hospital de Bidasoa

Mes*	Observados 2003-2004	Previstos 2004-2005	I.C. del 80%	Cambio	
				Absoluto	Relativo (%)
Noviembre	627	652	(599, 706)	25	4,00
Diciembre	540	588	(539, 638)	48	8,89
Enero	612	621	(568, 676)	9	1,50
Febrero	592	625	(568, 684)	33	5,63
Marzo	733	643	(583, 704)	-90	-12,31
Abril	566	668	(606, 733)	102	18,10
Mayo	678	695	(629, 763)	17	2,55
Junio	617	661	(598, 726)	44	7,21
Julio	622	570	(515, 626)	-52	-8,41
Agosto	487	526	(475, 578)	39	7,97
Septiembre	560	607	(548, 667)	47	8,38
Octubre	605	687	(620, 755)	82	13,55
Noviembre	652 ⁺	701	(631, 773)	49	7,49
Diciembre	588 ⁺	620	(557, 684)	32	5,39
Enero-Diciembre	7.312	7.624		312	4,27

* Para los valores observados (previstos), los dos primeros meses corresponden al año 2003 (2004) y los meses siguientes al 2004 (2005)

+ Valores previstos

Tabla 9.2. Previsiones de estancias para el año 2005, Hospital de Bidasoa

Mes*	Observados 2003-2004	Previstos 2004-2005	I.C. del 80%	Cambio	
				Absoluto	Relativo (%)
Noviembre	2.860	2.890	(2.617, 3.173)	30	1,06
Diciembre	3.090	2.804	(2.529, 3.089)	-286	-9,26
Enero	3.376	3.251	(2.928, 3.587)	-125	-3,69
Febrero	3.000	2.989	(2.690, 3.298)	-11	-0,37
Marzo	3.402	3.169	(2.852, 3.499)	-233	-6,84
Abril	2.955	2.717	(2.445, 3.000)	-238	-8,04
Mayo	3.133	2.931	(2.637, 3.236)	-202	-6,45
Junio	2.609	2.768	(2.490, 3.056)	159	6,09
Julio	2.766	2.687	(2.417, 2.966)	-79	-2,87
Agosto	2.372	2.383	(2.144, 2.631)	11	0,48
Septiembre	2.513	2.498	(2.247, 2.758)	-15	-0,61
Octubre	2.917	2.892	(2.602, 3.193)	-25	-0,84
Noviembre	2.890 ⁺	2.879	(2.584, 3.186)	-11	-0,39
Diciembre	2.804 ⁺	2.797	(2.510, 3.095)	-7	-0,25
Enero-Diciembre	34.737	33.962		-775	-2,23

* Para los valores observados (previstos), los dos primeros meses corresponden al año 2003 (2004) y los meses siguientes al 2004 (2005)

+ Valores previstos

Tabla 9.3. Previsiones de urgencias para el año 2005, Hospital de Bidasoa

Mes*	Observados 2003-2004	Previstos 2004-2005	I.C. del 80%	Cambio	
				Absoluto	Relativo (%)
Noviembre	4.125	3.933	(3.671, 4.202)	-192	-4,65
Diciembre	4.362	4.463	(4.159, 4.773)	101	2,31
Enero	4.042	4.210	(3.918, 4.509)	168	4,15
Febrero	3.488	3.775	(3.508, 4.047)	286	8,20
Marzo	3.900	4.274	(3.967, 4.589)	374	9,59
Abril	3.783	4.019	(3.725, 4.320)	236	6,23
Mayo	4.134	4.266	(3.949, 4.591)	132	3,18
Junio	4.068	4.233	(3.914, 4.561)	165	4,06
Julio	4.114	4.350	(4.017, 4.692)	236	5,73
Agosto	3.836	4.253	(3.922, 4.593)	417	10,87
Septiembre	3.858	4.034	(3.716, 4.361)	176	4,55
Octubre	4.207	4.357	(4.009, 4.715)	150	3,56
Noviembre	3.933 ⁺	4.132	(3.783, 4.491)	198	5,04
Diciembre	4.463 ⁺	4.688	(4.285, 5.103)	225	5,04
Enero-Diciembre	47.826	50.588		2.762	5,77

* Para los valores observados (previstos), los dos primeros meses corresponden al año 2003 (2004) y los meses siguientes al 2004 (2005)

+ Valores previstos

Tabla 9.4. Previsiones de intervenciones quirúrgicas para el año 2005, Hospital de Bidasoa

Mes*	Observados 2003-2004	Previstos 2004-2005	I.C. del 80%	Cambio	
				Absoluto	Relativo (%)
Noviembre	320	337	(308, 366)	17	5,41
Diciembre	259	264	(232, 295)	5	2,00
Enero	266	282	(250, 313)	16	6,08
Febrero	306	300	(272, 328)	-6	-1,85
Marzo	381	337	(305, 368)	-44	-11,62
Abril	255	307	(276, 337)	52	20,25
Mayo	355	352	(320, 383)	-3	-0,95
Junio	330	330	(299, 359)	-0	-0,14
Julio	273	260	(225, 293)	-13	-4,89
Agosto	221	230	(195, 263)	9	3,89
Septiembre	290	313	(279, 345)	23	7,86
Octubre	310	326	(292, 359)	16	5,17
Noviembre	337 ⁺	350	(313, 387)	13	3,86
Diciembre	264 ⁺	260	(221, 298)	-4	-1,50
Enero-Diciembre	3.589	3.646		57	1,59

* Para los valores observados (previstos), los dos primeros meses corresponden al año 2003 (2004) y los meses siguientes al 2004 (2005)

+ Valores previstos

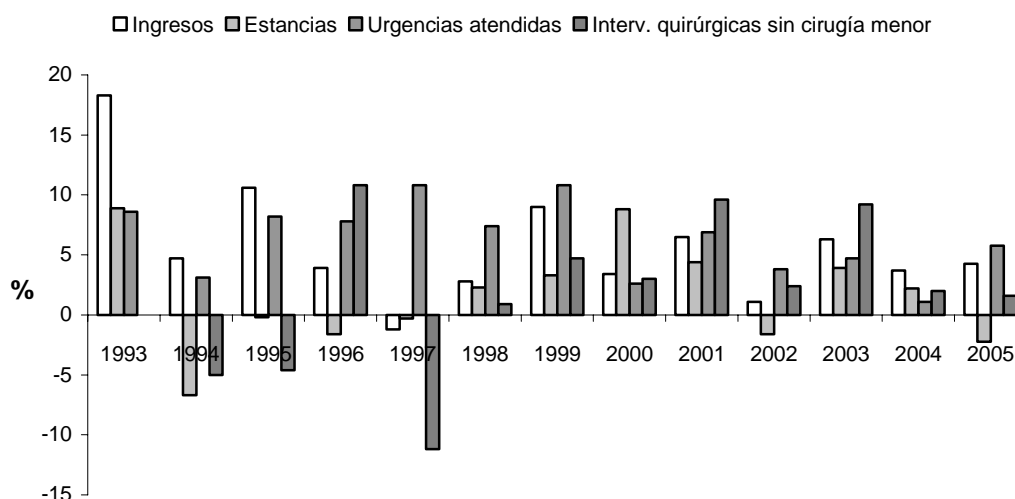
Tabla 9.5. Previsiones del número de pacientes en LEQ para el año 2005, Hospital de Bidasoa

Mes*	Observados 2003-2004	Previstos 2004-2005	I.C. del 80%	Cambio	
				Absoluto	Relativo (%)
Noviembre	376	429	(385, 472)	53	14,10
Diciembre	458	451	(394, 508)	-7	-1,43
Enero	474	456	(387, 523)	-18	-3,84
Febrero	481	458	(380, 534)	-23	-4,84
Marzo	481	458	(372, 543)	-23	-4,84
Abril	459	452	(358, 544)	-7	-1,59
Mayo	455	451	(350, 550)	-4	-0,96
Junio	457	451	(344, 557)	-6	-1,28
Julio	478	457	(344, 569)	-21	-4,41
Agosto	475	456	(337, 574)	-19	-3,98
Septiembre	458	451	(327, 575)	-7	-1,43
Octubre	434	445	(315, 574)	11	2,50
Noviembre	429 ⁺	443	(305, 581)	15	3,38
Diciembre	451 ⁺	450	(303, 595)	-2	-0,40

* Para los valores observados (previstos), los dos primeros meses corresponden al año 2003 (2004) y los meses siguientes al 2004 (2005)

+ Valores previstos

Grafico 9.- Evolución anual (%) observada de 1993 a 2004 y prevista para el 2005 de variables hospitalarias, Hospital Bidasoa.



* Para el 2004, evolución es de octubre de 2003 a octubre de 2004

Tabla 10.1 Previsiones de ingresos para el año 2005, Hospital de Mendaro

Mes*	Observados 2003-2004	Previstos 2004-2005	I.C. del 80%	Cambio	
				Absoluto	Relativo (%)
Noviembre	575	629	(579, 678)	54	9,39
Diciembre	576	558	(503, 612)	-18	-3,08
Enero	597	606	(548, 662)	9	1,44
Febrero	563	598	(544, 652)	35	6,24
Marzo	675	622	(559, 683)	-53	-7,90
Abril	540	620	(557, 682)	80	14,76
Mayo	638	664	(596, 731)	26	4,07
Junio	589	626	(558, 692)	37	6,21
Julio	470	493	(421, 564)	23	4,83
Agosto	370	414	(340, 487)	44	11,90
Septiembre	582	578	(504, 651)	-4	-0,67
Octubre	616	634	(556, 711)	18	2,94
Noviembre	629 ⁺	647	(564, 728)	18	2,82
Diciembre	558 ⁺	569	(481, 656)	11	1,95
Enero-Diciembre	6.827	7.069		242	3,55

* Para los valores observados (previstos), los dos primeros meses corresponden al año 2003 (2004) y los meses siguientes al 2004 (2005)

+ Valores previstos

Tabla 10.2. Previsiones de estancias para el año 2005, Hospital de Mendaro

Mes*	Observados 2003-2004	Previstos 2004-2005	I.C. del 80%	Cambio	
				Absoluto	Relativo (%)
Noviembre	2.726	2.838	(2.633, 3.043)	112	4,12
Diciembre	2.909	2.847	(2.600, 3.093)	-62	-2,13
Enero	3.017	3.120	(2.860, 3.379)	103	3,42
Febrero	2.647	2.873	(2.627, 3.118)	226	8,53
Marzo	2.914	3.035	(2.751, 3.318)	121	4,15
Abril	2.738	2.981	(2.695, 3.265)	243	8,86
Mayo	2.950	3.050	(2.729, 3.371)	100	3,39
Junio	2.843	2.873	(2.545, 3.201)	30	1,07
Julio	2.768	2.686	(2.333, 3.039)	-82	-2,95
Agosto	1.983	2.155	(1.788, 2.521)	172	8,69
Septiembre	2.666	2.689	(2.321, 3.056)	23	0,86
Octubre	2.777	2.962	(2.569, 3.353)	185	6,65
Noviembre	2.838 ⁺	2.979	(2.570, 3.388)	141	4,97
Diciembre	2.847 ⁺	2.938	(2.494, 3.382)	91	3,20
Enero-Diciembre	32.989	34.342		1.353	4,10

* Para los valores observados (previstos), los dos primeros meses corresponden al año 2003 (2004) y los meses siguientes al 2004 (2005)

+ Valores previstos

Tabla 10.3. Previsiones de urgencias para el año 2005, Hospital de Mendaro

Mes*	Observados 2003-2004	Previstos 2004-2005	I.C. del 80%	Cambio	
				Absoluto	Relativo (%)
Noviembre	2.464	2.334	(2.205, 2.462)	-130	-5,26
Diciembre	2.644	2.529	(2.387, 2.670)	-115	-4,36
Enero	2.666	2.602	(2.452, 2.751)	-64	-2,40
Febrero	2.198	2.270	(2.128, 2.411)	73	3,30
Marzo	2.532	2.570	(2.406, 2.734)	38	1,51
Abril	2.316	2.422	(2.256, 2.587)	106	4,57
Mayo	2.625	2.581	(2.402, 2.758)	-44	-1,69
Junio	2.441	2.487	(2.308, 2.665)	46	1,89
Julio	2.390	2.517	(2.326, 2.707)	127	5,33
Agosto	1.967	2.128	(1.931, 2.324)	161	8,20
Septiembre	2.376	2.409	(2.212, 2.604)	33	1,37
Octubre	2.419	2.526	(2.318, 2.734)	107	4,43
Noviembre	2.334 ⁺	2.420	(2.205, 2.634)	85	3,66
Diciembre	2.529 ⁺	2.642	(2.412, 2.870)	113	4,46
Enero-Diciembre	28.793	29.574		781	2,71

* Para los valores observados (previstos), los dos primeros meses corresponden al año 2003 (2004) y los meses siguientes al 2004 (2005)

+ Valores previstos

Tabla 10.4. Previsiones de intervenciones quirúrgicas para el año 2005, Hospital de Mendaro

Mes*	Observados 2003-2004	Previstos 2004-2005	I.C. del 80%	Cambio	
				Absoluto	Relativo (%)
Noviembre	350	396	(338, 457)	46	13,09
Diciembre	286	284	(241, 329)	-2	-0,57
Enero	326	296	(251, 343)	-30	-9,15
Febrero	328	349	(296, 404)	21	6,29
Marzo	404	354	(301, 410)	-50	-12,26
Abril	271	334	(283, 386)	63	23,08
Mayo	397	412	(350, 477)	15	3,81
Junio	363	389	(330, 451)	26	7,22
Julio	205	211	(179, 245)	6	3,14
Agosto	139	152	(128, 175)	13	9,14
Septiembre	317	301	(255, 348)	-16	-5,04
Octubre	325	336	(285, 389)	11	3,42
Noviembre	396 ⁺	399	(335, 466)	3	0,75
Diciembre	284 ⁺	270	(227, 316)	-14	-4,92
Enero-Diciembre	3.755	3.804		48	1,29

* Para los valores observados (previstos), los dos primeros meses corresponden al año 2003 (2004) y los meses siguientes al 2004 (2005)

+ Valores previstos

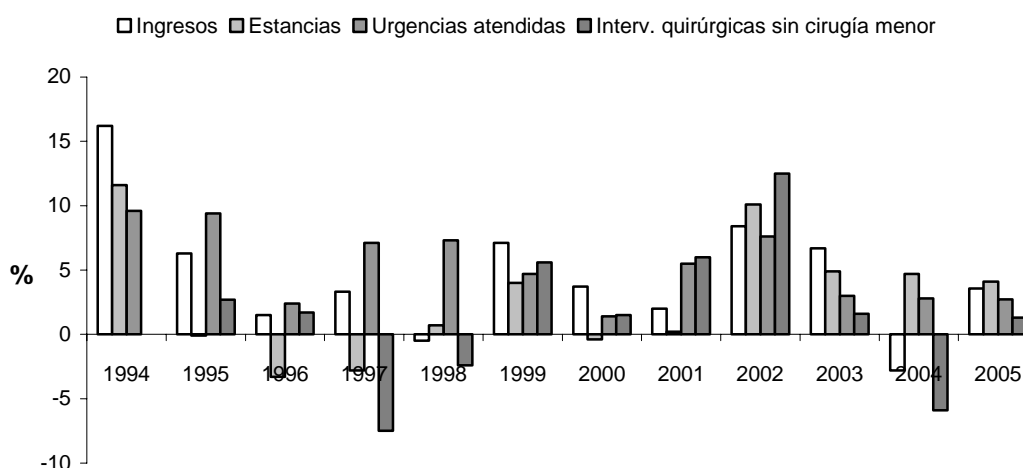
Tabla 10.5. Previsiones del número de pacientes en LEQ para el año 2005, Hospital de Mendaro

Mes*	Observados 2003-2004	Previstos 2004-2005	I.C. del 80%	Cambio	
				Absoluto	Relativo (%)
Noviembre	644	600	(544, 654)	-44	-6,85
Diciembre	698	641	(563, 718)	-57	-8,15
Enero	672	618	(522, 712)	-54	-8,07
Febrero	682	622	(511, 731)	-60	-8,83
Marzo	650	605	(482, 728)	-45	-6,86
Abril	631	613	(478, 747)	-18	-2,85
Mayo	580	591	(445, 735)	11	1,85
Junio	593	591	(435, 746)	-2	-0,38
Julio	685	659	(494, 823)	-26	-3,76
Agosto	668	649	(475, 822)	-19	-2,81
Septiembre	640	648	(466, 830)	8	1,31
Octubre	618	613	(422, 802)	-5	-0,88
Noviembre	600 ⁺	594	(394, 794)	-5	-0,91
Diciembre	641 ⁺	636	(425, 845)	-5	-0,85

* Para los valores observados (previstos), los dos primeros meses corresponden al año 2003 (2004) y los meses siguientes al 2004 (2005)

+ Valores previstos

Grafico 10.- Evolución anual (%) observada de 1994 a 2004 y prevista para el 2005 de variables hospitalarias, Hospital de Mendaro.



* Para el 2004, evolución es de octubre de 2003 a octubre de 2004

Tabla 11.1. Previsiones de ingresos para el año 2005, Hospital de Alto Deba

Mes*	Observados 2003-2004	Previstos 2004-2005	I.C. del 80%	Cambio	
				Absoluto	Relativo (%)
Noviembre	413	438	(412, 462)	25	5,98
Diciembre	371	394	(367, 419)	23	6,13
Enero	426	427	(401, 452)	1	0,25
Febrero	423	408	(384, 431)	-15	-3,58
Marzo	448	426	(399, 451)	-22	-4,97
Abril	383	425	(399, 449)	42	10,96
Mayo	424	450	(424, 475)	26	6,11
Junio	397	421	(396, 446)	24	6,17
Julio	383	386	(360, 411)	3	0,75
Agosto	246	307	(280, 332)	61	24,71
Septiembre	426	430	(405, 455)	4	0,95
Octubre	440	440	(414, 466)	0	0,10
Noviembre	438 ⁺	448	(422, 472)	10	2,30
Diciembre	394 ⁺	395	(368, 420)	1	0,28
Enero-Diciembre	4.827	4.963		135	2,80

* Para los valores observados (previstos), los dos primeros meses corresponden al año 2003 (2004) y los meses siguientes al 2004 (2005)

+ Valores previstos

Tabla 11.2. Previsiones de estancias para el año 2005, Hospital de Alto Deba

Mes*	Observados 2003-2004	Previstos 2004-2005	I.C. del 80%	Cambio	
				Absoluto	Relativo (%)
Noviembre	1.564	1.682	(1.533, 1.831)	118	7,57
Diciembre	1.607	1.563	(1.393, 1.732)	-44	-2,71
Enero	1.699	1.787	(1.614, 1.959)	88	5,19
Febrero	1.690	1.711	(1.555, 1.867)	22	1,29
Marzo	1.796	1.755	(1.581, 1.928)	-41	-2,28
Abril	1.520	1.754	(1.586, 1.921)	234	15,37
Mayo	1.662	1.800	(1.626, 1.972)	138	8,27
Junio	1.426	1.589	(1.421, 1.757)	163	11,46
Julio	1.505	1.533	(1.360, 1.706)	28	1,89
Agosto	1.098	1.188	(1.015, 1.361)	90	8,22
Septiembre	1.448	1.548	(1.380, 1.715)	100	6,91
Octubre	1.703	1.703	(1.529, 1.875)	-0	-0,02
Noviembre	1.682 ⁺	1.682	(1.513, 1.851)	-0	-0,01
Diciembre	1.563 ⁺	1.563	(1.388, 1.738)	-0	-0,01
Enero-Diciembre	18.792	19.614		822	4,37

* Para los valores observados (previstos), los dos primeros meses corresponden al año 2003 (2004) y los meses siguientes al 2004 (2005)

+ Valores previstos

Tabla 11.3. Previsiones de urgencias para el año 2005, Hospital de Alto Deba

Mes*	Observados 2003-2004	Previstos 2004-2005	I.C. del 80%	Cambio	
				Absoluto	Relativo (%)
Noviembre	2.833	2.578	(2.428, 2.727)	-255	-9,01
Diciembre	2.795	2.696	(2.533, 2.859)	-99	-3,53
Enero	2.709	2.727	(2.561, 2.892)	18	0,66
Febrero	2.257	2.269	(2.117, 2.420)	12	0,52
Marzo	2.563	2.620	(2.450, 2.789)	57	2,23
Abril	2.298	2.415	(2.249, 2.580)	117	5,08
Mayo	2.593	2.601	(2.428, 2.773)	8	0,30
Junio	2.505	2.551	(2.382, 2.719)	46	1,84
Julio	2.367	2.496	(2.319, 2.671)	129	5,43
Agosto	1.745	1.815	(1.637, 1.991)	70	3,98
Septiembre	2.342	2.414	(2.241, 2.586)	72	3,07
Octubre	2.731	2.680	(2.499, 2.860)	-51	-1,86
Noviembre	2.578 ⁺	2.583	(2.390, 2.775)	5	0,21
Diciembre	2.696 ⁺	2.739	(2.535, 2.942)	43	1,58
Enero-Diciembre	29.384	29.908		524	1,78

* Para los valores observados (previstos), los dos primeros meses corresponden al año 2003 (2004) y los meses siguientes al 2004 (2005)

+ Valores previstos

Tabla 11.4. Previsiones de intervenciones quirurgicas para el año 2005, Hospital de Alto Deba

Mes*	Observados 2003-2004	Previstos 2004-2005	I.C. del 80%	Cambio	
				Absoluto	Relativo (%)
Noviembre	216	246	(217, 273)	30	13,72
Diciembre	153	175	(145, 205)	22	14,69
Enero	179	196	(165, 226)	17	9,69
Febrero	202	219	(190, 246)	17	8,33
Marzo	224	240	(208, 272)	16	7,29
Abril	188	209	(176, 240)	21	11,12
Mayo	221	244	(210, 278)	23	10,62
Junio	225	235	(201, 268)	10	4,43
Julio	190	193	(157, 228)	3	1,65
Agosto	109	138	(102, 174)	29	26,86
Septiembre	250	234	(198, 270)	-16	-6,26
Octubre	224	226	(188, 263)	2	0,98
Noviembre	246 ⁺	252	(211, 292)	6	2,62
Diciembre	175 ⁺	172	(129, 214)	-4	-2,01
Enero-Diciembre	2.433	2.560		127	5,21

* Para los valores observados (previstos), los dos primeros meses corresponden al año 2003 (2004) y los meses siguientes al 2004 (2005)

+ Valores previstos

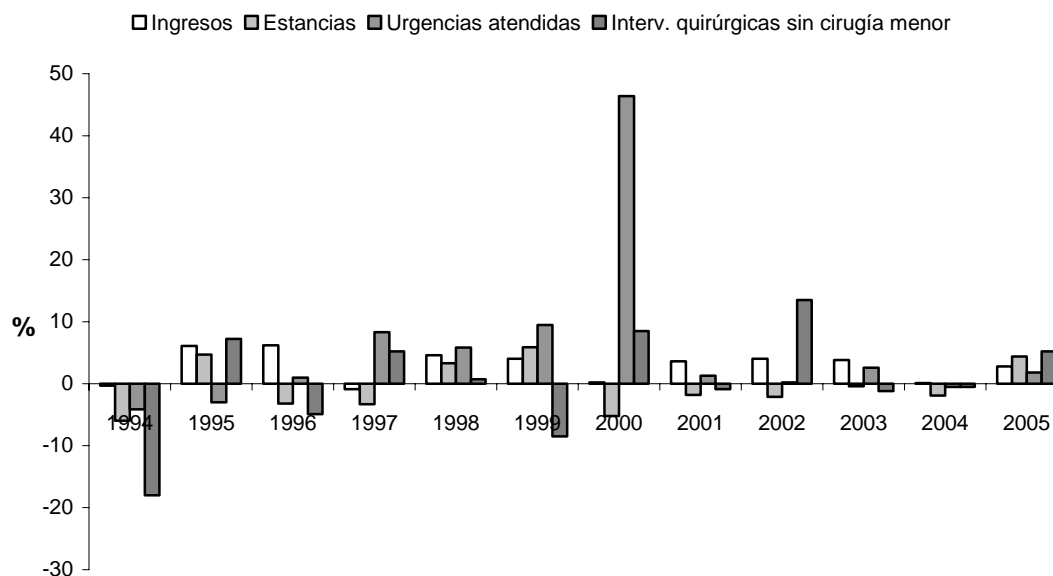
Tabla 11.5. Previsiones del número de pacientes en LEQ para el año 2005, Hospital de Alto Deba

Mes*	Observados 2003-2004	Previstos 2004-2005	I.C. del 80%	Cambio	
				Absoluto	Relativo (%)
Noviembre	168	327	(289, 366)	159	94,55
Diciembre	236	363	(298, 432)	127	53,93
Enero	272	375	(292, 465)	103	38,03
Febrero	259	386	(287, 494)	127	48,88
Marzo	264	387	(276, 510)	123	46,53
Abril	230	371	(255, 502)	141	61,29
Mayo	238	378	(251, 524)	140	59,01
Junio	281	389	(250, 549)	108	38,31
Julio	326	405	(252, 582)	79	24,14
Agosto	344	408	(247, 597)	64	18,60
Septiembre	324	398	(234, 592)	74	22,88
Octubre	329	396	(227, 598)	67	20,43
Noviembre	327 ⁺	393	(217, 604)	66	20,13
Diciembre	363 ⁺	438	(233, 686)	74	20,44

* Para los valores observados (previstos), los dos primeros meses corresponden al año 2003 (2004) y los meses siguientes al 2004 (2005)

+ Valores previstos

Gráfico 11.- Evolución anual (%) observada de 1993 a 2004 y prevista para el 2005 de variables hospitalarias, Hospital Alto Deba.



* Para el 2004, evolución es de octubre de 2003 a octubre de 2004

Tabla 12.1. Previsiones de ingresos para el año 2005, Hospital de Cruces

Mes*	Observados 2003-2004	Previstos 2004-2005	I.C. del 80%	Cambio	
				Absoluto	Relativo (%)
Noviembre	3.879	4.003	(3.819, 4.185)	124	3,19
Diciembre	3.629	3.676	(3.482, 3.868)	47	1,29
Enero	3.947	4.054	(3.857, 4.251)	107	2,72
Febrero	3.629	3.869	(3.687, 4.050)	239	6,60
Marzo	4.123	3.938	(3.733, 4.143)	-185	-4,49
Abril	3.689	3.904	(3.701, 4.105)	215	5,82
Mayo	4.227	4.219	(4.006, 4.431)	-8	-0,19
Junio	4.124	4.102	(3.892, 4.311)	-22	-0,54
Julio	3.622	3.559	(3.338, 3.778)	-63	-1,75
Agosto	2.965	2.982	(2.758, 3.205)	17	0,57
Septiembre	3.743	3.742	(3.521, 3.961)	-1	-0,03
Octubre	3.924	4.151	(3.920, 4.381)	227	5,79
Noviembre	4.003 ⁺	4.057	(3.825, 4.288)	54	1,36
Diciembre	3.676 ⁺	3.732	(3.488, 3.975)	56	1,53
Enero-Diciembre	45.672	46.309		637	1,39

* Para los valores observados (previstos), los dos primeros meses corresponden al año 2003 (2004) y los meses siguientes al 2004 (2005)

+ Valores previstos

Tabla 12.2. Previsiones de estancias para el año 2005, Hospital de Cruces

Mes*	Observados 2003-2004	Previstos 2004-2005	I.C. del 80%	Cambio	
				Absoluto	Relativo (%)
Noviembre	23.931	24.492	(23.582, 25.401)	561	2,34
Diciembre	23.575	24.202	(23.205, 25.199)	627	2,66
Enero	24.766	25.250	(24.199, 26.300)	484	1,96
Febrero	22.822	23.600	(22.604, 24.594)	778	3,41
Marzo	25.377	24.880	(23.729, 26.030)	-497	-1,96
Abril	23.423	24.644	(23.484, 25.802)	1.221	5,21
Mayo	25.457	25.633	(24.390, 26.876)	176	0,69
Junio	23.940	24.417	(23.172, 25.662)	477	1,99
Julio	22.950	23.373	(22.044, 24.701)	423	1,84
Agosto	20.960	21.225	(19.856, 22.594)	265	1,27
Septiembre	22.194	22.503	(21.139, 23.866)	309	1,39
Octubre	25.001	25.053	(23.605, 26.500)	52	0,21
Noviembre	24.492 ⁺	24.727	(23.164, 26.289)	235	0,96
Diciembre	24.202 ⁺	24.445	(22.764, 26.126)	243	1,00
Enero-Diciembre	285.584	289.751		4.167	1,46

* Para los valores observados (previstos), los dos primeros meses corresponden al año 2003 (2004) y los meses siguientes al 2004 (2005)

+ Valores previstos

Tabla 12.3. Previsiones de urgencias para el año 2005, Hospital de Cruces

Mes*	Observados 2003-2004	Previstos 2004-2005	I.C. del 80%	Cambio	
				Absoluto	Relativo (%)
Noviembre	18.669	18.148	(17.243, 19.070)	-521	-2,79
Diciembre	18.936	19.581	(18.568, 20.615)	645	3,41
Enero	17.890	18.970	(17.988, 19.972)	1.080	6,04
Febrero	16.417	17.378	(16.478, 18.295)	961	5,85
Marzo	18.033	19.310	(18.310, 20.329)	1.277	7,08
Abril	17.101	17.910	(16.983, 18.855)	809	4,73
Mayo	18.487	19.119	(18.129, 20.128)	632	3,42
Junio	18.111	18.824	(17.850, 19.818)	713	3,94
Julio	16.457	17.770	(16.850, 18.707)	1.313	7,98
Agosto	15.246	16.376	(15.528, 17.240)	1.130	7,41
Septiembre	16.506	17.451	(16.548, 18.372)	945	5,72
Octubre	18.993	19.336	(18.336, 20.357)	343	1,81
Noviembre	18.148 ⁺	18.638	(17.665, 19.630)	490	2,70
Diciembre	19.581 ⁺	20.217	(19.160, 21.294)	636	3,25
Enero-Diciembre	210.970	221.298		10.328	4,90

* Para los valores observados (previstos), los dos primeros meses corresponden al año 2003 (2004) y los meses siguientes al 2004 (2005)

+ Valores previstos

Tabla 12.4. Previsiones de intervenciones quirurgicas para el año 2005, Hospital de Cruces

Mes*	Observados 2003-2004	Previstos 2004-2005	I.C. del 80%	Cambio	
				Absoluto	Relativo (%)
Noviembre	2.245	2.267	(2.080, 2.453)	22	0,98
Diciembre	1.888	1.865	(1.666, 2.064)	-23	-1,20
Enero	2.149	2.114	(1.914, 2.313)	-35	-1,62
Febrero	2.171	2.199	(2.018, 2.379)	28	1,27
Marzo	2.460	2.063	(1.863, 2.263)	-397	-16,12
Abril	1.989	2.218	(2.024, 2.410)	229	11,50
Mayo	2.421	2.378	(2.178, 2.577)	-43	-1,76
Junio	2.455	2.362	(2.169, 2.555)	-93	-3,77
Julio	1.829	1.767	(1.567, 1.966)	-62	-3,39
Agosto	1.234	1.229	(1.029, 1.428)	-5	-0,42
Septiembre	2.017	1.950	(1.757, 2.143)	-67	-3,30
Octubre	2.197	2.382	(2.182, 2.581)	185	8,40
Noviembre	2.267 ⁺	2.312	(2.116, 2.508)	45	2,00
Diciembre	1.865 ⁺	1.877	(1.674, 2.079)	12	0,64
Enero-Diciembre	25.055	24.852		-202	-0,81

* Para los valores observados (previstos), los dos primeros meses corresponden al año 2003 (2004) y los meses siguientes al 2004 (2005)

+ Valores previstos

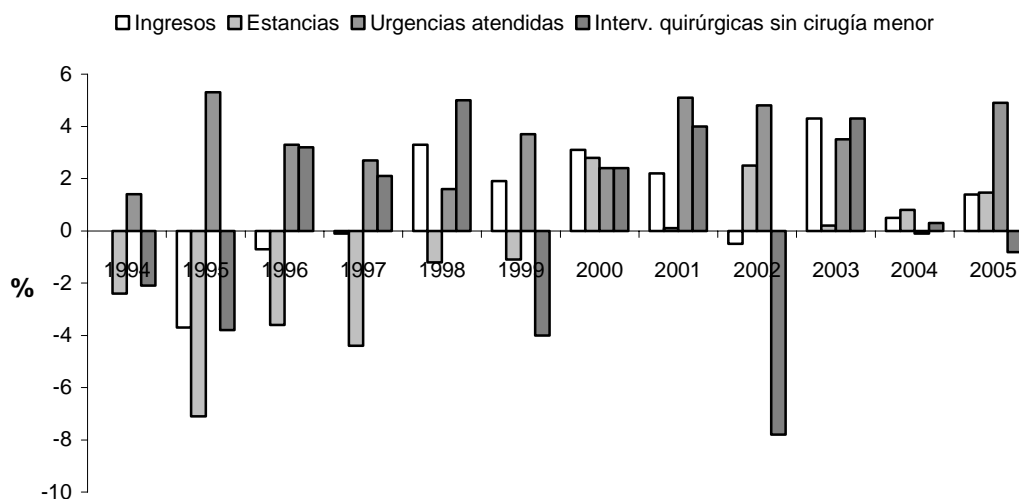
Tabla 12.5. Previsiones del número de pacientes en LEQ para el año 2005, Hospital de Cruces

Mes*	Observados 2003-2004	Previstos 2004-2005	I.C. del 80%	Cambio	
				Absoluto	Relativo (%)
Noviembre	2.484	2.540	(2.332, 2.748)	56	2,27
Diciembre	1.971	2.285	(1.971, 2.598)	314	15,93
Enero	2.271	2.408	(2.015, 2.800)	137	6,04
Febrero	2.331	2.472	(2.014, 2.929)	141	6,06
Marzo	2.475	2.539	(2.024, 3.053)	64	2,59
Abril	2.502	2.587	(2.021, 3.153)	85	3,41
Mayo	2.441	2.541	(1.928, 3.153)	100	4,10
Junio	2.450	2.490	(1.833, 3.146)	40	1,63
Julio	2.586	2.625	(1.927, 3.322)	39	1,50
Agosto	2.505	2.612	(1.875, 3.347)	107	4,27
Septiembre	2.365	2.528	(1.755, 3.301)	163	6,90
Octubre	2.545	2.589	(1.781, 3.396)	44	1,73
Noviembre	2.540 ⁺	2.568	(1.696, 3.438)	27	1,07
Diciembre	2.285 ⁺	2.312	(1.378, 3.246)	27	1,19

* Para los valores observados (previstos), los dos primeros meses corresponden al año 2003 (2004) y los meses siguientes al 2004 (2005)

+ Valores previstos

Grafico 12.- Evolución anual (%) observada de 1993 a 2004 y prevista para el 2005 de variables hospitalarias, Hospital de Cruces.



* Para el 2004, evolución es de octubre de 2003 a octubre de 2004

Tabla 13.1. Previsiones de ingresos para el año 2005, Hospital de Basurto

Mes*	Observados 2003-2004	Previstos 2004-2005	I.C. del 80%	Cambio	
				Absoluto	Relativo (%)
Noviembre	3.067	3.045	(2.878, 3.210)	-22	-0,73
Diciembre	2.852	2.821	(2.648, 2.994)	-31	-1,07
Enero	3.037	3.113	(2.938, 3.287)	76	2,51
Febrero	2.948	2.942	(2.782, 3.100)	-6	-0,21
Marzo	3.200	3.149	(2.972, 3.326)	-51	-1,58
Abril	2.659	2.770	(2.597, 2.942)	111	4,19
Mayo	3.027	3.139	(2.959, 3.318)	112	3,70
Junio	3.002	3.043	(2.867, 3.217)	41	1,36
Julio	2.666	2.618	(2.435, 2.799)	-48	-1,81
Agosto	2.030	2.104	(1.920, 2.287)	74	3,65
Septiembre	2.810	2.883	(2.704, 3.061)	73	2,60
Octubre	2.914	3.122	(2.936, 3.307)	208	7,13
Noviembre	3.045 ⁺	3.096	(2.900, 3.291)	51	1,68
Diciembre	2.821 ⁺	2.874	(2.670, 3.078)	53	1,88
Enero-Diciembre	34.159	34.854		695	2,03

* Para los valores observados (previstos), los dos primeros meses corresponden al año 2003 (2004) y los meses siguientes al 2004 (2005)

+ Valores previstos

Tabla 13.2. Previsiones de estancias para el año 2005, Hospital de Basurto

Mes*	Observados 2003-2004	Previstos 2004-2005	I.C. del 80%	Cambio	
				Absoluto	Relativo (%)
Noviembre	18.571	17.914	(17.205, 18.623)	-657	-3,54
Diciembre	17.603	17.164	(16.290, 18.036)	-439	-2,50
Enero	17.798	17.839	(16.924, 18.752)	41	0,23
Febrero	17.298	16.982	(16.121, 17.842)	-316	-1,83
Marzo	18.448	17.694	(16.704, 18.683)	-754	-4,09
Abril	16.560	16.951	(15.958, 17.943)	391	2,36
Mayo	18.012	17.879	(16.818, 18.939)	-133	-0,74
Junio	17.094	17.186	(16.127, 18.244)	92	0,54
Julio	16.338	16.348	(15.221, 17.474)	10	0,06
Agosto	14.154	13.944	(12.785, 15.102)	-210	-1,48
Septiembre	15.484	15.630	(14.478, 16.780)	146	0,94
Octubre	18.029	17.852	(16.632, 19.071)	-177	-0,98
Noviembre	17.914 ⁺	17.741	(16.494, 18.986)	-174	-0,97
Diciembre	17.164 ⁺	17.055	(15.716, 18.393)	-109	-0,63
Enero-Diciembre	204.293	203.099		-1.194	-0,58

* Para los valores observados (previstos), los dos primeros meses corresponden al año 2003 (2004) y los meses siguientes al 2004 (2005)

+ Valores previstos

Tabla 13.3. Previsiones de urgencias para el año 2005, Hospital de Basurto

Mes*	Observados 2003-2004	Previstos 2004-2005	I.C. del 80%	Cambio	
				Absoluto	Relativo (%)
Noviembre	13.026	11.956	(11.397, 12.515)	-1.070	-8,21
Diciembre	12.680	12.735	(12.130, 13.339)	55	0,43
Enero	12.294	12.185	(11.579, 12.789)	-109	-0,89
Febrero	11.227	11.138	(10.578, 11.698)	-89	-0,79
Marzo	12.103	12.427	(11.792, 13.061)	324	2,68
Abril	10.955	11.293	(10.666, 11.920)	338	3,09
Mayo	12.083	12.129	(11.467, 12.791)	46	0,38
Junio	11.753	11.992	(11.337, 12.645)	239	2,03
Julio	10.472	10.962	(10.273, 11.650)	490	4,68
Agosto	10.088	10.343	(9.641, 11.044)	255	2,53
Septiembre	11.189	11.389	(10.697, 12.079)	200	1,78
Octubre	12.461	12.583	(11.855, 13.309)	122	0,98
Noviembre	11.956 ⁺	12.134	(11.369, 12.898)	178	1,49
Diciembre	12.735 ⁺	12.951	(12.138, 13.763)	216	1,70
Enero-Diciembre	139.317	141.525		2.209	1,59

* Para los valores observados (previstos), los dos primeros meses corresponden al año 2003 (2004) y los meses siguientes al 2004 (2005)

+ Valores previstos

Tabla 13.4. Previsiones de intervenciones quirúrgicas para el año 2005, Hospital de Basurto

Mes*	Observados 2003-2004	Previstos 2004-2005	I.C. del 80%	Cambio	
				Absoluto	Relativo (%)
Noviembre	1.380	1.404	(1.286, 1.521)	24	1,74
Diciembre	1.206	1.216	(1.087, 1.344)	10	0,85
Enero	1.227	1.285	(1.150, 1.420)	58	4,75
Febrero	1.336	1.367	(1.243, 1.489)	30	2,27
Marzo	1.538	1.331	(1.191, 1.470)	-207	-13,49
Abril	1.156	1.422	(1.283, 1.560)	266	22,99
Mayo	1.432	1.466	(1.319, 1.612)	34	2,35
Junio	1.482	1.515	(1.369, 1.659)	33	2,20
Julio	1.069	1.103	(949, 1.255)	34	3,14
Agosto	629	663	(505, 819)	34	5,34
Septiembre	1.338	1.371	(1.215, 1.525)	33	2,43
Octubre	1.401	1.435	(1.271, 1.597)	34	2,40
Noviembre	1.404 ⁺	1.437	(1.219, 1.653)	33	2,32
Diciembre	1.216 ⁺	1.250	(1.014, 1.485)	34	2,76
Enero-Diciembre	15.228	15.641		413	2,71

* Para los valores observados (previstos), los dos primeros meses corresponden al año 2003 (2004) y los meses siguientes al 2004 (2005)

+ Valores previstos

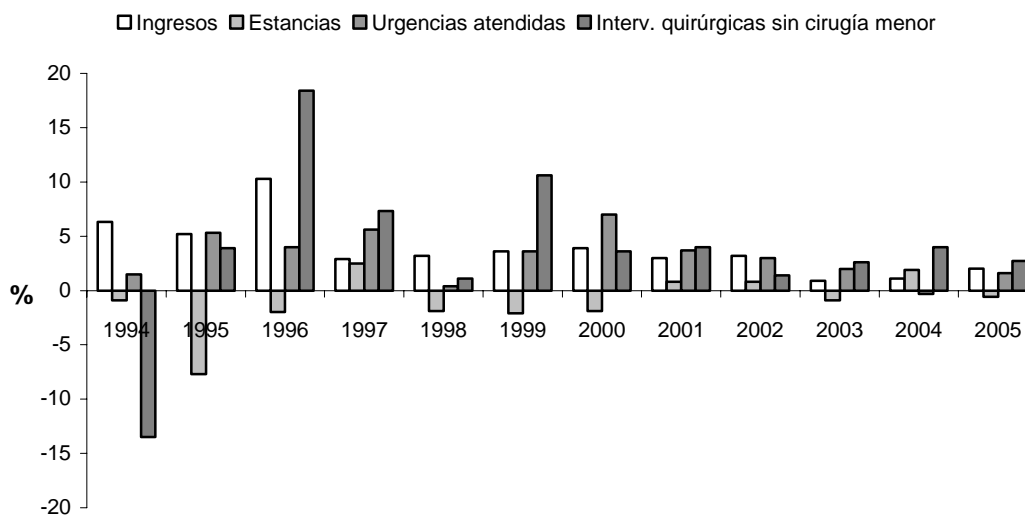
Tabla 13.5. Previsiones del número de pacientes en LEQ para el año 2005, Hospital de Basurto

Mes*	Observados 2003-2004	Previstos 2004-2005	I.C. del 80%	Cambio	
				Absoluto	Relativo (%)
Noviembre	3.033	3.049	(2.858, 3.239)	16	0,53
Diciembre	2.991	3.019	(2.757, 3.280)	28	0,94
Enero	2.829	2.977	(2.693, 3.261)	148	5,24
Febrero	2.853	2.878	(2.585, 3.170)	25	0,87
Marzo	2.892	2.947	(2.650, 3.242)	55	1,89
Abril	2.684	2.931	(2.634, 3.228)	247	9,21
Mayo	2.707	2.949	(2.651, 3.247)	242	8,96
Junio	2.816	2.967	(2.669, 3.265)	151	5,38
Julio	3.297	3.320	(3.021, 3.617)	23	0,69
Agosto	2.999	3.146	(2.848, 3.444)	147	4,92
Septiembre	2.896	2.988	(2.690, 3.286)	92	3,19
Octubre	2.972	3.050	(2.752, 3.347)	78	2,62
Noviembre	3.049 ⁺	3.039	(2.732, 3.346)	-10	-0,32
Diciembre	3.019 ⁺	3.002	(2.687, 3.316)	-17	-0,57

* Para los valores observados (previstos), los dos primeros meses corresponden al año 2003 (2004) y los meses siguientes al 2004 (2005)

+ Valores previstos

Grafico 13.- Evolución anual (%) observada de 1993 a 2004 y prevista para el 2005 de variables hospitalarias, Hospital de Basurto.



* Para el 2004, evolución es de octubre de 2003 a octubre de 2004

Tabla 14.1. Previsiones de ingresos para el año 2005, Hospital de Galdakao

Mes*	Observados 2003-2004	Previstos 2004-2005	I.C. del 80%	Cambio	
				Absoluto	Relativo (%)
Noviembre	1.901	1.863	(1.735, 1.989)	-38	-2,02
Diciembre	1.665	1.632	(1.489, 1.773)	-33	-2,00
Enero	1.859	1.837	(1.691, 1.982)	-22	-1,17
Febrero	1.841	1.853	(1.719, 1.986)	12	0,64
Marzo	2.080	1.805	(1.655, 1.954)	-275	-13,22
Abril	1.552	1.787	(1.641, 1.933)	235	15,17
Mayo	1.921	1.946	(1.793, 2.098)	25	1,32
Junio	1.924	1.917	(1.767, 2.065)	-7	-0,39
Julio	1.342	1.286	(1.130, 1.441)	-56	-4,18
Agosto	973	1.043	(885, 1.199)	70	7,18
Septiembre	1.514	1.488	(1.334, 1.641)	-26	-1,71
Octubre	1.698	1.822	(1.661, 1.981)	124	7,28
Noviembre	1.863 ⁺	1.919	(1.747, 2.089)	56	3,00
Diciembre	1.632 ⁺	1.633	(1.451, 1.814)	2	0,10
Enero-Diciembre	20.199	20.336		137	0,68

* Para los valores observados (previstos), los dos primeros meses corresponden al año 2003 (2004) y los meses siguientes al 2004 (2005)

+ Valores previstos

Tabla 14.2. Previsiones de estancias para el año 2005, Hospital de Galdakao

Mes*	Observados 2003-2004	Previstos 2004-2005	I.C. del 80%	Cambio	
				Absoluto	Relativo (%)
Noviembre	10.040	9.861	(9.258, 10.463)	-179	-1,78
Diciembre	9.086	9.154	(8.498, 9.808)	68	0,74
Enero	10.058	9.768	(9.109, 10.426)	-290	-2,88
Febrero	8.984	8.989	(8.394, 9.583)	5	0,05
Marzo	10.090	9.314	(8.655, 9.972)	-776	-7,69
Abril	8.590	9.070	(8.432, 9.707)	480	5,59
Mayo	9.517	9.438	(8.779, 10.096)	-79	-0,83
Junio	9.162	9.305	(8.667, 9.941)	143	1,56
Julio	8.826	8.627	(7.968, 9.285)	-199	-2,26
Agosto	6.376	6.415	(5.756, 7.073)	39	0,61
Septiembre	7.970	7.915	(7.277, 8.552)	-55	-0,69
Octubre	9.571	9.359	(8.700, 10.017)	-212	-2,22
Noviembre	9.861 ⁺	9.935	(9.206, 10.663)	74	0,75
Diciembre	9.154 ⁺	9.126	(8.363, 9.888)	-28	-0,31
Enero-Diciembre	108.159	107.259		-900	-0,83

* Para los valores observados (previstos), los dos primeros meses corresponden al año 2003 (2004) y los meses siguientes al 2004 (2005)

+ Valores previstos

Tabla 14.3. Previsiones de urgencias para el año 2005, Hospital de Galdakao

Mes*	Observados 2003-2004	Previstos 2004-2005	I.C. del 80%	Cambio	
				Absoluto	Relativo (%)
Noviembre	6.158	6.301	(6.062, 6.540)	143	2,33
Diciembre	6.412	6.634	(6.385, 6.882)	222	3,47
Enero	6.569	6.717	(6.466, 6.967)	148	2,25
Febrero	5.789	6.030	(5.802, 6.257)	241	4,16
Marzo	6.386	6.649	(6.395, 6.902)	263	4,12
Abril	6.104	6.647	(6.399, 6.894)	543	8,89
Mayo	6.467	6.840	(6.582, 7.097)	373	5,77
Junio	6.237	6.580	(6.329, 6.830)	343	5,50
Julio	6.365	6.793	(6.532, 7.053)	428	6,72
Agosto	5.776	6.150	(5.888, 6.412)	374	6,48
Septiembre	6.090	6.454	(6.198, 6.709)	364	5,97
Octubre	6.741	6.942	(6.676, 7.207)	201	2,99
Noviembre	6.301 ⁺	6.619	(6.314, 6.922)	317	5,04
Diciembre	6.634 ⁺	7.013	(6.695, 7.330)	378	5,70
Enero-Diciembre	75.460	79.434		3.974	5,27

* Para los valores observados (previstos), los dos primeros meses corresponden al año 2003 (2004) y los meses siguientes al 2004 (2005)

+ Valores previstos

Tabla 14.4. Previsiones de intervenciones quirúrgicas para el año 2005, Hospital de Galdakao

Mes*	Observados 2003-2004	Previstos 2004-2005	I.C. del 80%	Cambio	
				Absoluto	Relativo (%)
Noviembre	1.019	973	(865, 1.084)	-46	-4,56
Diciembre	487	749	(658, 842)	262	53,70
Enero	923	898	(790, 1.011)	-25	-2,67
Febrero	1.068	1.046	(921, 1.177)	-22	-2,02
Marzo	1.211	943	(830, 1.061)	-268	-22,13
Abril	773	974	(857, 1.096)	201	26,05
Mayo	1.109	1.166	(1.024, 1.314)	57	5,16
Junio	1.158	1.168	(1.026, 1.317)	10	0,89
Julio	567	525	(461, 592)	-42	-7,41
Agosto	365	367	(321, 413)	2	0,42
Septiembre	770	749	(658, 845)	-21	-2,68
Octubre	867	967	(849, 1.090)	100	11,51
Noviembre	973 ⁺	1.044	(902, 1.192)	71	7,30
Diciembre	749 ⁺	734	(633, 840)	-14	-1,92
Enero-Diciembre	10.532	10.582		50	0,48

* Para los valores observados (previstos), los dos primeros meses corresponden al año 2003 (2004) y los meses siguientes al 2004 (2005)

+ Valores previstos

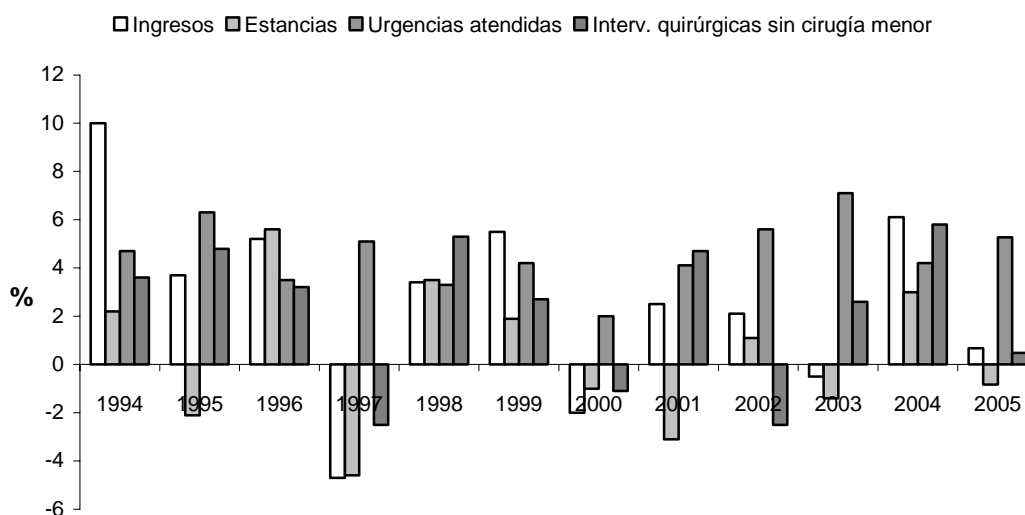
Tabla 14.5. Previsiones del número de pacientes en LEQ para el año 2005, Hospital de Galdakao

Mes*	Observados 2003-2004	Previstos 2004-2005	I.C. del 80%	Cambio	
				Absoluto	Relativo (%)
Noviembre	2.004	1.818	(1.690, 1.945)	-186	-9,29
Diciembre	1.876	1.772	(1.616, 1.927)	-104	-5,55
Enero	1.868	1.790	(1.622, 1.956)	-78	-4,20
Febrero	1.877	1.811	(1.638, 1.983)	-66	-3,53
Marzo	1.943	1.862	(1.686, 2.037)	-81	-4,17
Abril	1.747	1.750	(1.573, 1.926)	3	0,17
Mayo	1.624	1.680	(1.503, 1.857)	56	3,47
Junio	1.661	1.707	(1.529, 1.884)	46	2,75
Julio	1.981	1.905	(1.726, 2.082)	-76	-3,86
Agosto	2.019	1.930	(1.751, 2.107)	-89	-4,43
Septiembre	1.865	1.837	(1.659, 2.014)	-28	-1,51
Octubre	1.833	1.818	(1.640, 1.996)	-15	-0,80
Noviembre	1.818 ⁺	1.810	(1.615, 2.004)	-8	-0,45
Diciembre	1.772 ⁺	1.782	(1.579, 1.984)	10	0,57

* Para los valores observados (previstos), los dos primeros meses corresponden al año 2003 (2004) y los meses siguientes al 2004 (2005)

+ Valores previstos

Gráfico 14.- Evolución anual (%) observada de 1993 a 2004 y prevista para el 2005 de variables hospitalarias, Hospital de Galdakao.



* Para el 2004, evolución es de octubre de 2003 a octubre de 2004

Tabla 15.1. Previsiones de ingresos para el año 2005, Hospital de San Eloy

Mes*	Observados 2003-2004	Previstos 2004-2005	I.C. del 80%	Cambio	
				Absoluto	Relativo (%)
Noviembre	616	671	(615, 727)	55	8,99
Diciembre	599	588	(529, 646)	-11	-1,79
Enero	602	602	(542, 661)	-0	-0,04
Febrero	632	651	(596, 704)	18	2,89
Marzo	721	606	(545, 666)	-115	-15,94
Abril	543	632	(572, 690)	89	16,38
Mayo	637	673	(611, 734)	36	5,63
Junio	644	652	(591, 711)	8	1,18
Julio	391	386	(323, 448)	-5	-1,19
Agosto	353	377	(313, 440)	24	6,76
Septiembre	542	524	(461, 585)	-18	-3,38
Octubre	628	653	(589, 717)	25	4,02
Noviembre	671 ⁺	680	(613, 746)	9	1,28
Diciembre	588 ⁺	577	(507, 645)	-12	-1,99
Enero-Diciembre	6.953	7.011		58	0,84

* Para los valores observados (previstos), los dos primeros meses corresponden al año 2003 (2004) y los meses siguientes al 2004 (2005)

+ Valores previstos

Tabla 15.2. Previsiones de estancias para el año 2005, Hospital de San Eloy

Mes*	Observados 2003-2004	Previstos 2004-2005	I.C. del 80%	Cambio	
				Absoluto	Relativo (%)
Noviembre	2.947	2.818	(2.550, 3.095)	-129	-4,38
Diciembre	2.719	2.643	(2.362, 2.935)	-76	-2,79
Enero	2.824	2.714	(2.418, 3.022)	-110	-3,90
Febrero	2.618	2.607	(2.321, 2.904)	-11	-0,42
Marzo	3.073	2.636	(2.346, 2.938)	-437	-14,22
Abril	2.601	2.694	(2.398, 3.003)	93	3,59
Mayo	2.790	2.716	(2.418, 3.027)	-74	-2,64
Junio	2.586	2.550	(2.270, 2.842)	-36	-1,38
Julio	2.278	2.167	(1.929, 2.415)	-111	-4,86
Agosto	1.908	1.933	(1.720, 2.154)	25	1,31
Septiembre	2.477	2.334	(2.078, 2.601)	-143	-5,77
Octubre	2.760	2.612	(2.325, 2.911)	-148	-5,37
Noviembre	2.818 ⁺	2.724	(2.416, 3.045)	-94	-3,34
Diciembre	2.643 ⁺	2.584	(2.290, 2.891)	-59	-2,24
Enero-Diciembre	31.376	30.271		-1.104	-3,52

* Para los valores observados (previstos), los dos primeros meses corresponden al año 2003 (2004) y los meses siguientes al 2004 (2005)

+ Valores previstos

Tabla 15.3. Previsiones de urgencias para el año 2005, Hospital de San Eloy

Mes*	Observados 2003-2004	Previstos 2004-2005	I.C. del 80%	Cambio	
				Absoluto	Relativo (%)
Noviembre	2.782	2.780	(2.594, 2.966)	-2	-0,06
Diciembre	2.941	2.943	(2.748, 3.137)	2	0,06
Enero	2.973	2.902	(2.706, 3.098)	-71	-2,38
Febrero	2.625	2.576	(2.396, 2.754)	-50	-1,89
Marzo	2.874	2.916	(2.716, 3.115)	42	1,46
Abril	2.619	2.633	(2.438, 2.828)	14	0,55
Mayo	2.889	2.876	(2.672, 3.079)	-13	-0,46
Junio	2.926	2.922	(2.723, 3.120)	-4	-0,13
Julio	2.874	2.817	(2.610, 3.024)	-57	-1,97
Agosto	2.219	2.303	(2.093, 2.511)	84	3,77
Septiembre	2.682	2.665	(2.461, 2.868)	-17	-0,63
Octubre	2.936	2.866	(2.653, 3.077)	-70	-2,40
Noviembre	2.780 ⁺	2.776	(2.526, 3.024)	-5	-0,17
Diciembre	2.943 ⁺	2.936	(2.675, 3.197)	-6	-0,21
Enero-Diciembre	33.340	33.188		-152	-0,46

* Para los valores observados (previstos), los dos primeros meses corresponden al año 2003 (2004) y los meses siguientes al 2004 (2005)

+ Valores previstos

Tabla 15.4. Previsiones de intervenciones quirurgicas para el año 2005, Hospital de San Eloy

Mes*	Observados 2003-2004	Previstos 2004-2005	I.C. del 80%	Cambio	
				Absoluto	Relativo (%)
Noviembre	419	508	(466, 550)	89	21,28
Diciembre	381	401	(355, 446)	20	5,23
Enero	367	360	(314, 405)	-7	-1,84
Febrero	446	447	(405, 487)	0	0,10
Marzo	519	420	(374, 465)	-99	-19,02
Abril	381	433	(388, 476)	52	13,60
Mayo	479	492	(445, 537)	13	2,63
Junio	469	479	(434, 523)	10	2,16
Julio	201	204	(158, 250)	3	1,72
Agosto	186	224	(178, 269)	38	20,58
Septiembre	337	344	(300, 388)	7	2,12
Octubre	554	524	(477, 569)	-30	-5,49
Noviembre	508 ⁺	505	(457, 552)	-3	-0,63
Diciembre	401 ⁺	383	(333, 431)	-18	-4,53
Enero-Diciembre	4.848	4.815		-33	-0,69

* Para los valores observados (previstos), los dos primeros meses corresponden al año 2003 (2004) y los meses siguientes al 2004 (2005)

+ Valores previstos

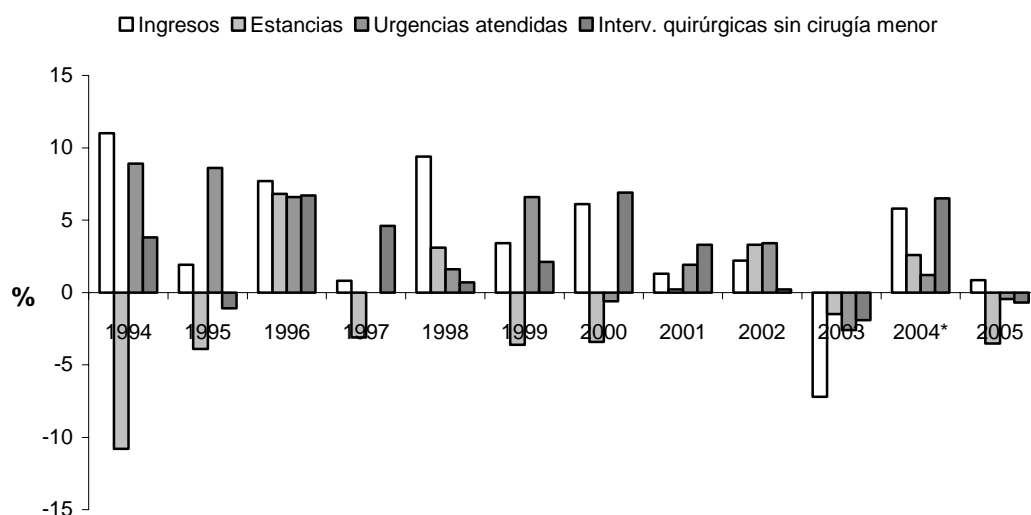
Tabla 15.5 Previsiones del número de pacientes en LEQ para el año 2005, Hospital de San Eloy

Mes*	Observados 2003-2004	Previstos 2004-2005	I.C. del 80%	Cambio	
				Absoluto	Relativo (%)
Noviembre	673	724	(631, 822)	51	7,63
Diciembre	741	735	(615, 862)	-6	-0,80
Enero	764	753	(610, 907)	-11	-1,41
Febrero	701	760	(608, 923)	59	8,35
Marzo	724	834	(661, 1.021)	110	15,21
Abril	584	671	(527, 827)	87	14,88
Mayo	536	676	(525, 839)	140	26,04
Junio	589	628	(484, 786)	39	6,69
Julio	721	751	(574, 945)	30	4,15
Agosto	877	875	(663, 1.108)	-2	-0,24
Septiembre	830	823	(618, 1.049)	-7	-0,83
Octubre	767	792	(590, 1.016)	25	3,29
Noviembre	724 ⁺	749	(550, 969)	24	3,33
Diciembre	735 ⁺	774	(562, 1.010)	39	5,27

* Para los valores observados (previstos), los dos primeros meses corresponden al año 2003 (2004) y los meses siguientes al 2004 (2005)

+ Valores previstos

Gráfico 15.- Evolución anual (%) observada de 1993 a 2004 y prevista para el 2005 de variables hospitalarias, Hospital de San Eloy.



* Para el 2004, evolución es de octubre de 2003 a octubre de 2004