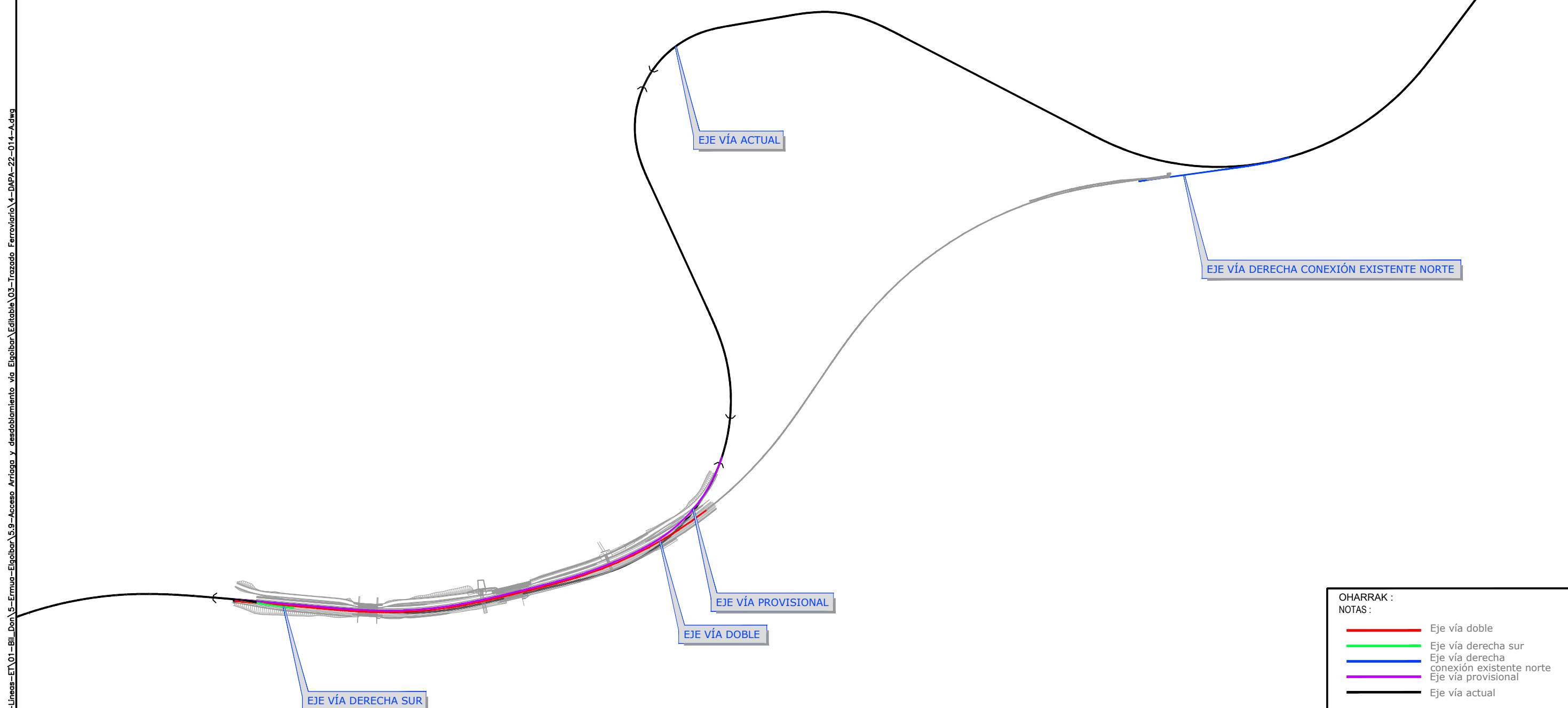
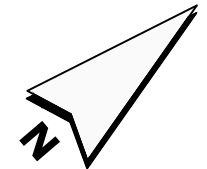


\\ets\fixategia\Planoak\02_Euskotren\01-Lineas-ET\01-Bil_Don\5-Ermua-Elgoibar\5.9-Acceso Arriaga y desdoblamiento via Elgoibar\Editable\03-Trazado Ferroviario\4-DAPA-22-014-A.dwg



OHARRAK :
NOTAS :

- Eje vía doble
- Eje vía derecha sur
- Eje vía derecha conexión existente norte
- Eje vía provisional
- Eje vía actual

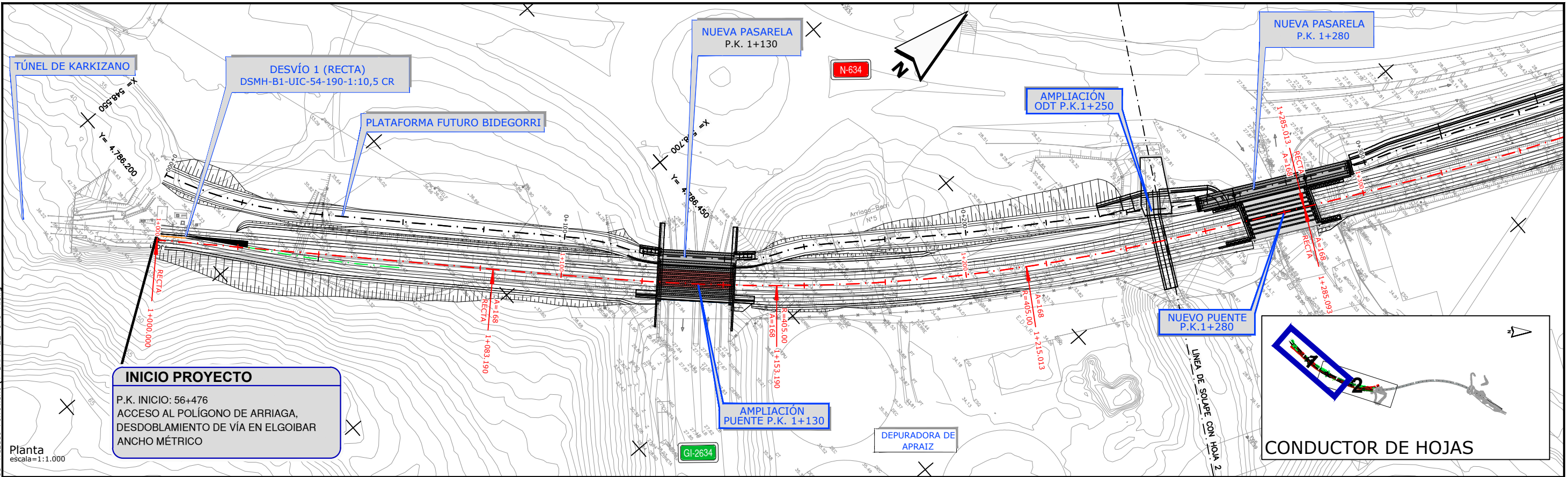
A	PRIMERA EMISIÓN	JUL-22			
REV.	CLASE DE MODIFICACIÓN	FECHA	NOMBRE	COMP.	OBRA

BIRAZTERTZEAK / REVISIONES

AHOLKULARIA CONSULTOR 	INGENIARI EGILEA INGENIERO AUTOR LAURA SANTOS SANTOS FERNANDO SEGOVIA CABRERO
---------------------------	--

ERREFERENTZIA AHOLKULARIA REFERENCIA CONSULTOR	ERREFERENTZIA REFERENCIA
	4-DAPA-22-014-A

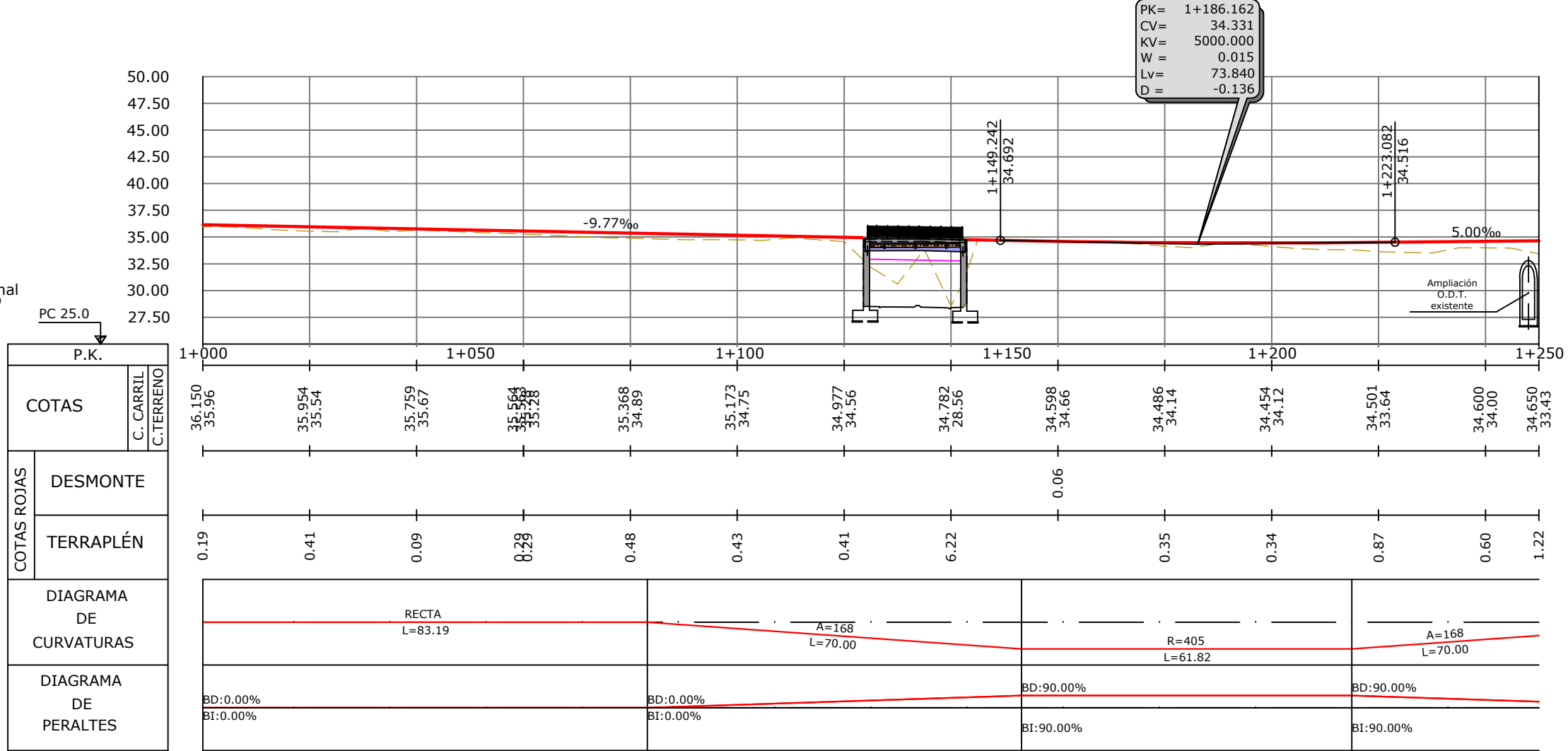
\ets\Fixategia\Planoak\02_EuskoTren\01-Lineas-ET\01-Bil_Don\5-Ermau-Elgoibar\5.9-Acceso Arriaga y desdoblamiento via Elgoibar Editable\03-Trazado Ferroviario\4-DAPA-22-015-A.dwg



INICIO PROYECTO
 P.K. INICIO: 56+476
 ACCESO AL POLÍGONO DE ARRIAGA,
 DESDOBLAMIENTO DE VÍA EN ELGOIBAR
 ANCHO MÉTRICO

Planta
 escala=1:1.000

Perfil longitudinal
 esc. horizontal=1:1.000
 esc. vertical=1:500



OHARRAK :
 NOTAS:

- - - - - Eje vía doble
- - - - - Eje vía derecha
- - - - - Eje Bidegorri

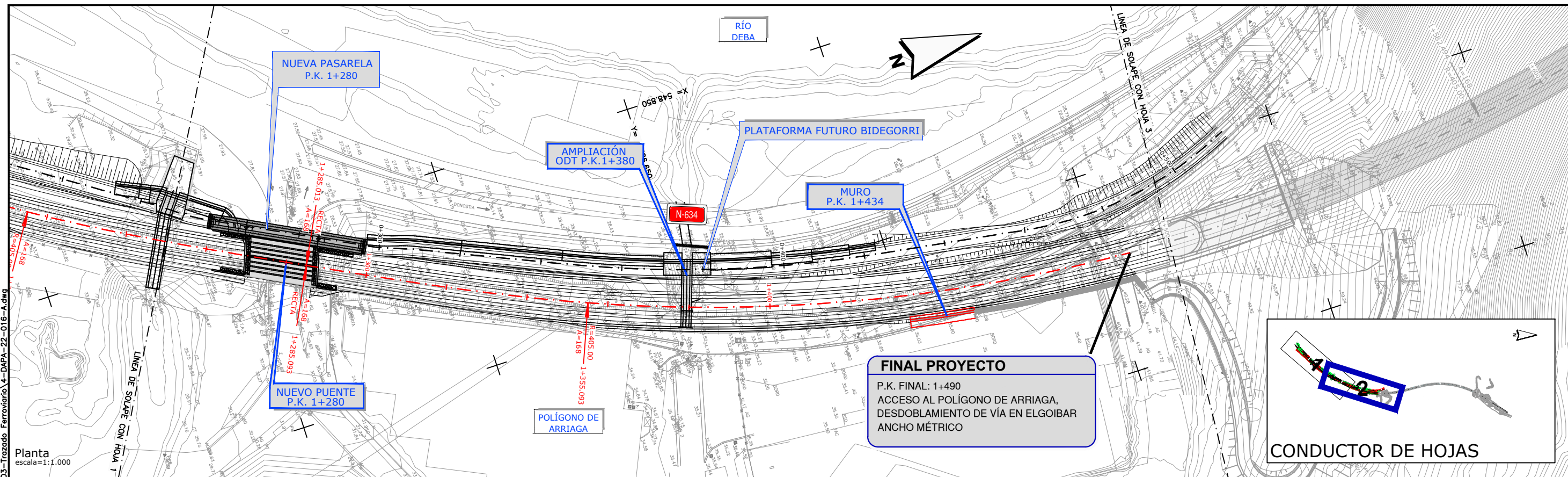
A	PRIMERA EMISIÓN	JUL-22
REV.	CLASE DE MODIFICACIÓN	FECHA NOMBRE COMP. OBRA

BIRAZTERTZEAK / REVISIONES

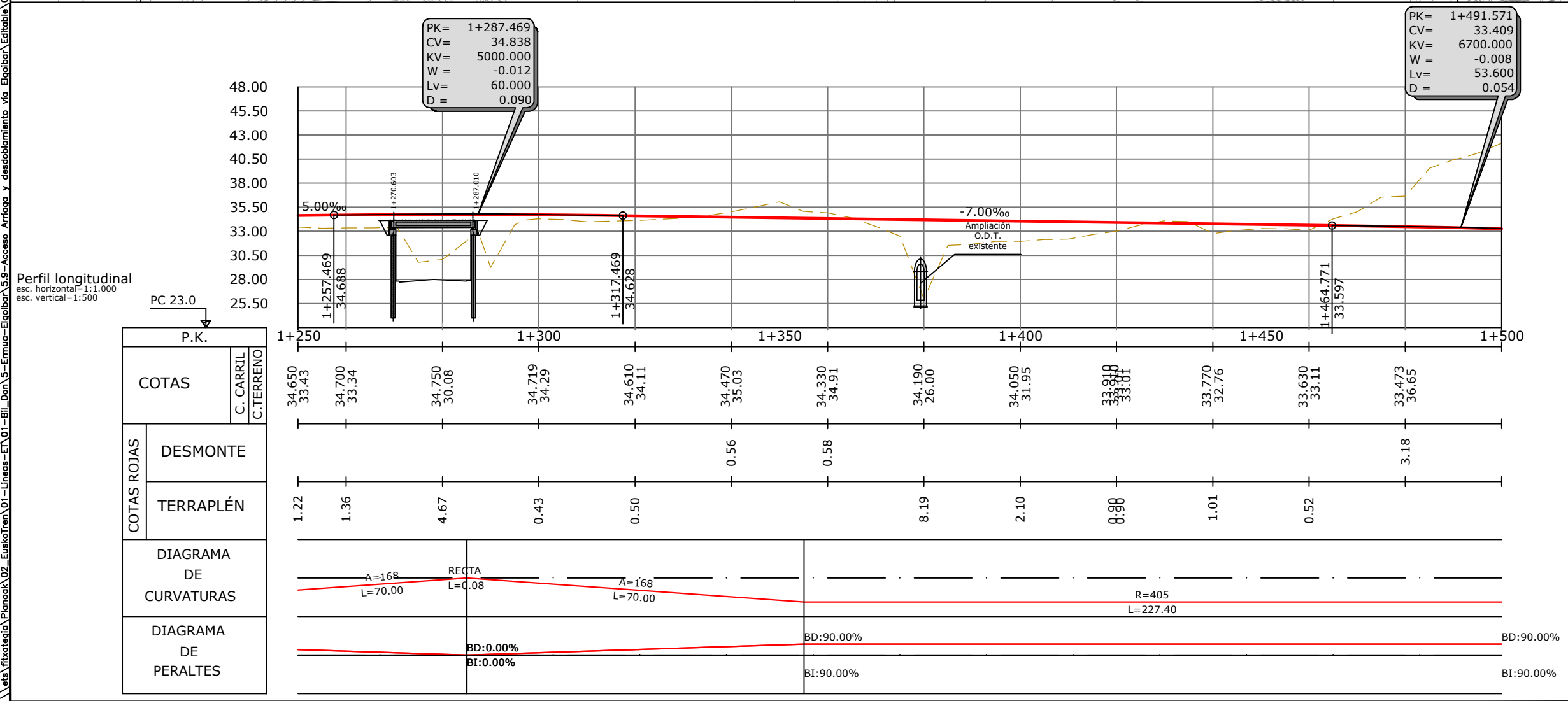
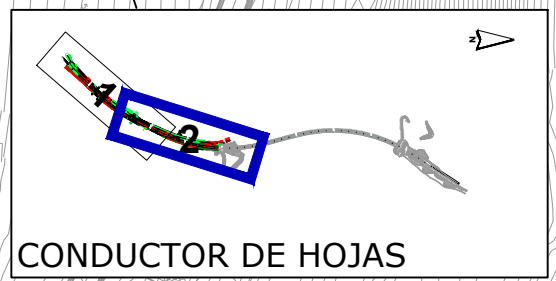
AHOLKULARIA / CONSULTOR	INGENIARI EGILEA INGENIERO AUTOR
LKS	LAURA SANTOS SANTOS FERNANDO SEGOVIA CABRERO

ERREFERENTZIA AHOLKULARIA REFERENCIA CONSULTOR	ERREFERENTZIA REFERENCIA
	4-DAPA-22-015-A

\\ets\fitxategia\Planok\02_EuskoTren\01-Líneas-ET\01-Bil_Don\5-Ermua-Elgoibar\5.9-Acceso Arriaga y desdoblamiento via Elgoibar\Editable\03-Trazado Ferroviario\4-DAPA-22-016-A.dwg



Planta
escala=1:1.000

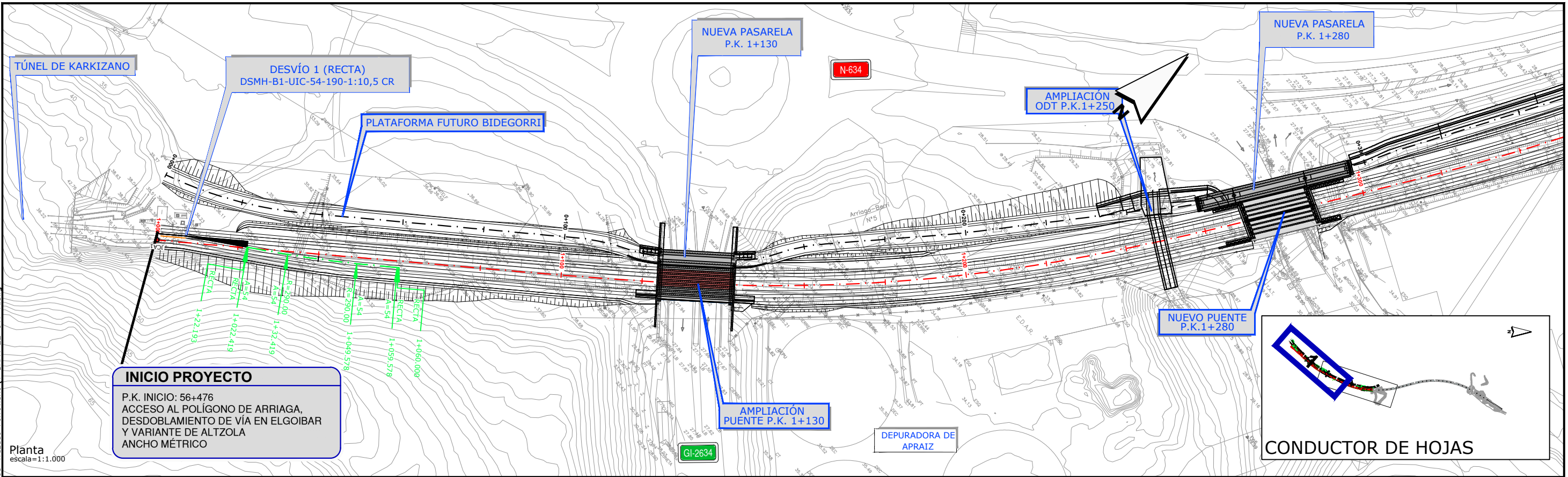


Perfil longitudinal
esc. horizontal=1:1.000
esc. vertical=1:500

COTAS	P.K.	1+250	1+300	1+350	1+400	1+450	1+500
	C. CARRIL	34.650	34.719	34.610	34.050	33.770	33.473
COTAS ROJAS	DESMONTE	0.00	0.00	0.00	0.00	0.00	0.00
	TERRAPLÉN	1.22	0.43	0.50	8.19	1.01	3.18
DIAGRAMA DE CURVATURAS		RECTA L=70.00		R=405 L=227.40			
DIAGRAMA DE PERALTES		BD:0.00% BI:0.00%		BD:90.00% BI:90.00%		BD:90.00% BI:90.00%	

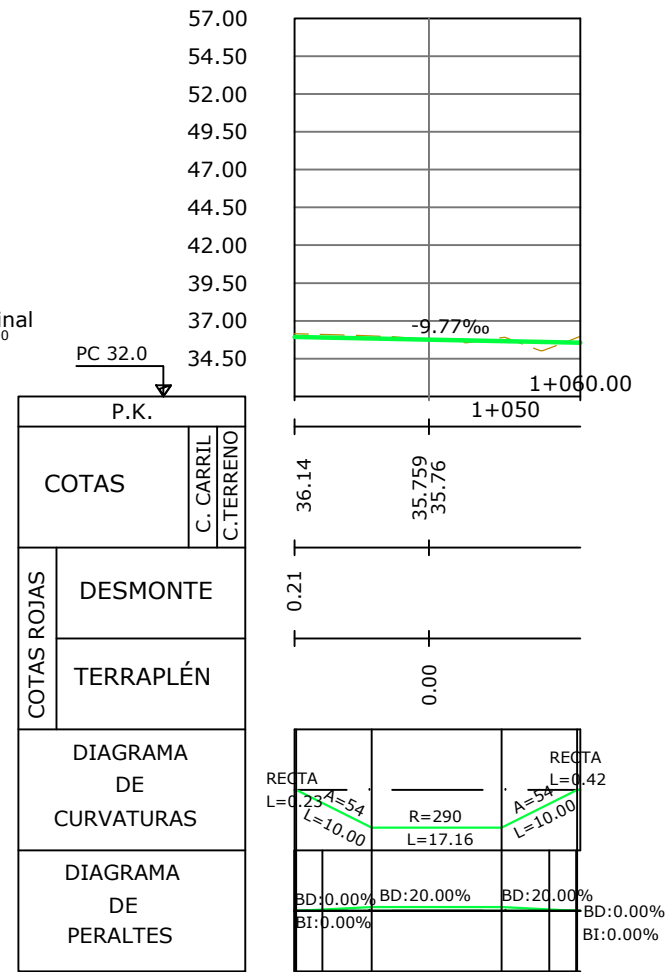
OHARRAK : NOTAS :	
<ul style="list-style-type: none"> - - - - - Eje vía doble - - - - - Eje vía derecha - - - - - Eje Bidegorri 	
REV.	CLASE DE MODIFICACIÓN
A	PRIMERA EMISIÓN
	JUL-22
BIRAZTERTZEAK / REVISIONES	
AHOLKULARIA / CONSULTOR	INGENIARI EGILEA INGENIERO AUTOR
	Laura Santos Santos Fernando Segovia Cabrero
ERREFERENTZIA AHOLKULARIA REFERENCIA CONSULTOR	ERREFERENTZIA REFERENCIA
	4-DAPA-22-016-A

\\ets\fitategia\Planoak\02_EuskoTren\01-Lineas-ET\01-Bil_Don\5-Ermua-Elgoibar\5.9-Acceso Arriaga y desdoblamiento via Elgoibar\Editable\03-Trazado Ferroviario\4-DAPA-22-017-A.dwg



Planta
escala=1:1.000

Perfil longitudinal
esc. horizontal=1:1.000
esc. vertical=1:500



OHARRAK:
NOTAS:

- - - - - Eje vía doble
- - - - - Eje vía derecha
- - - - - Eje Bidegorri

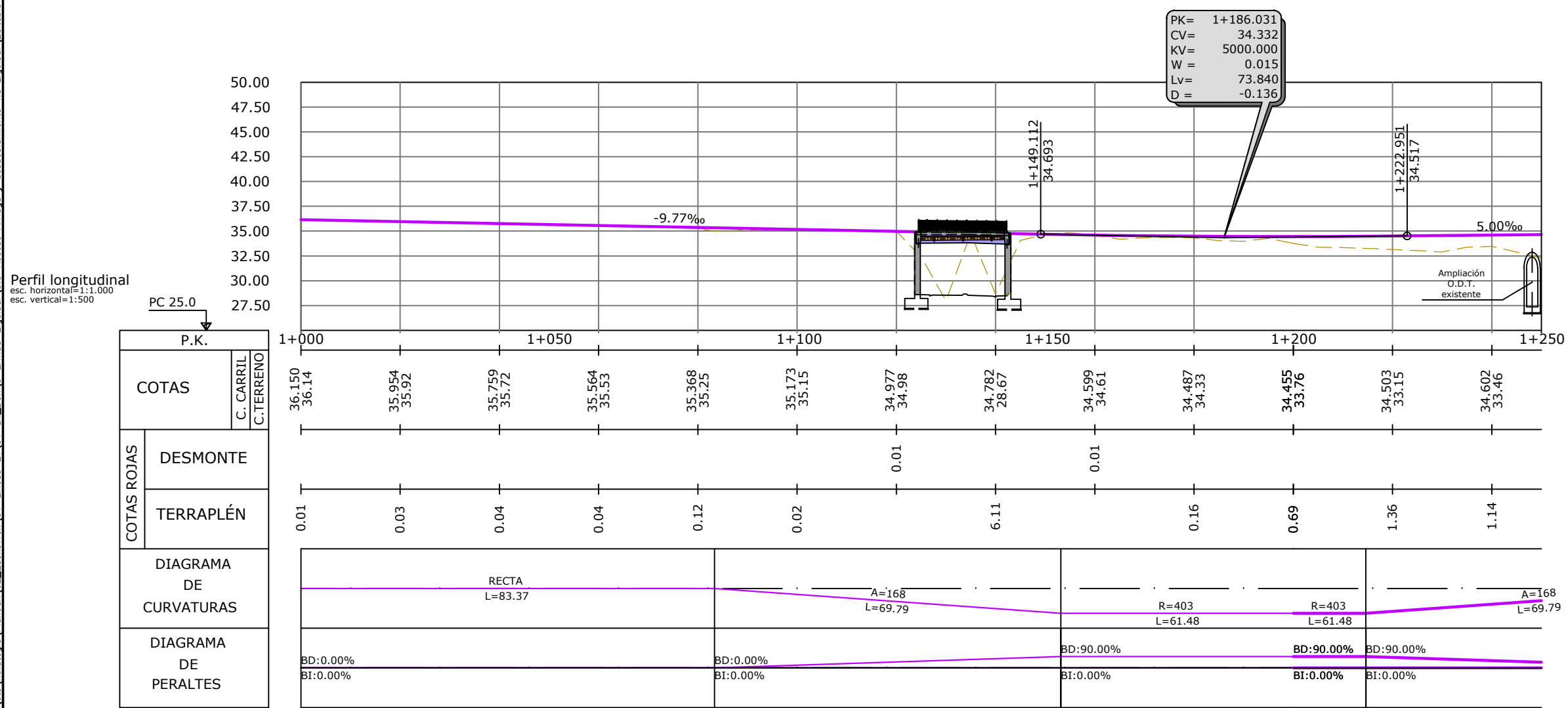
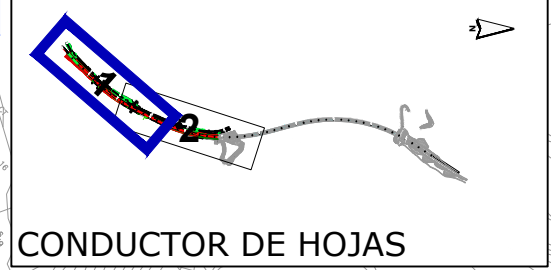
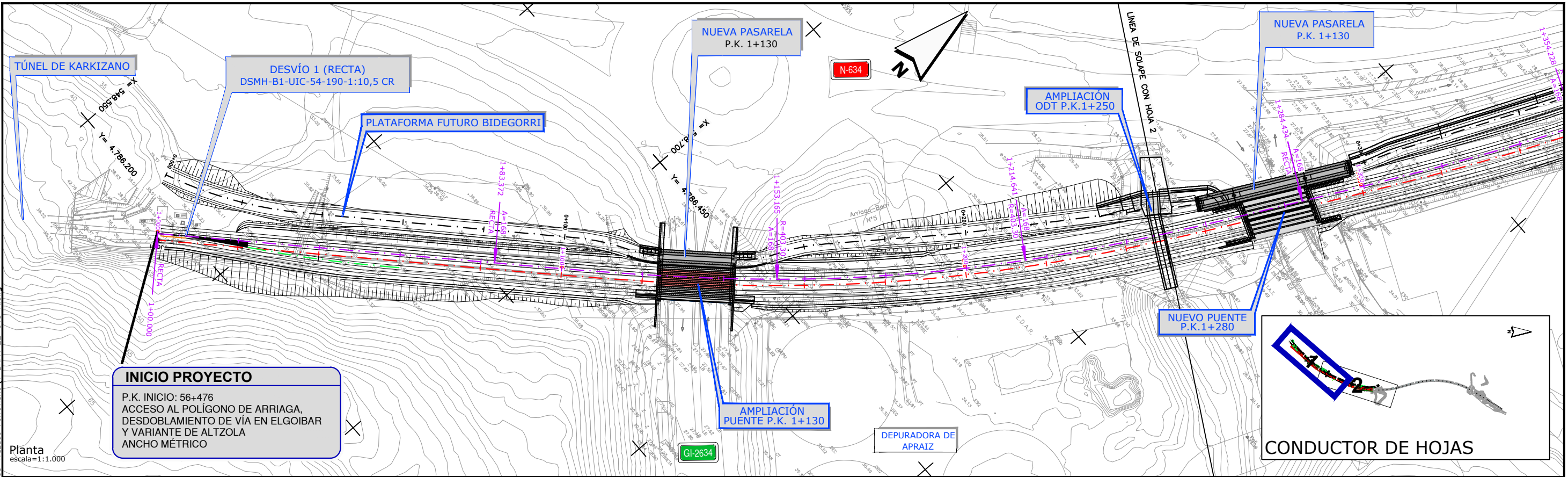
REV.	PRIMERA EMISIÓN	JUL-22
REV.	CLASE DE MODIFICACIÓN	FECHA NOMBRE COMP. OBRA

BIRAZTERTZEAK / REVISIONES

AHOLKULARIA / CONSULTOR	INGENIARI EGILEA INGENIERO AUTOR
LKS	LAURA SANTOS SANTOS FERNANDO SEGOVIA CABRERO

ERREFERENTZIA AHOLKULARIA REFERENCIA CONSULTOR	ERREFERENTZIA REFERENCIA
	4-DAPA-22-017-A

\\ets\fitategia\Planoak\02_Euskotren\01-Lineas-ET\01-Bil_Don\5-Ermau-Elgoibar\5.9-Acceso Arriaga y desdoblamiento via Elgoibar Editable\03-Trazado Ferroviario_4-DAPA-22-018-A.dwg

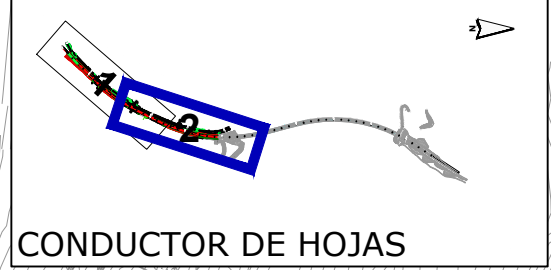
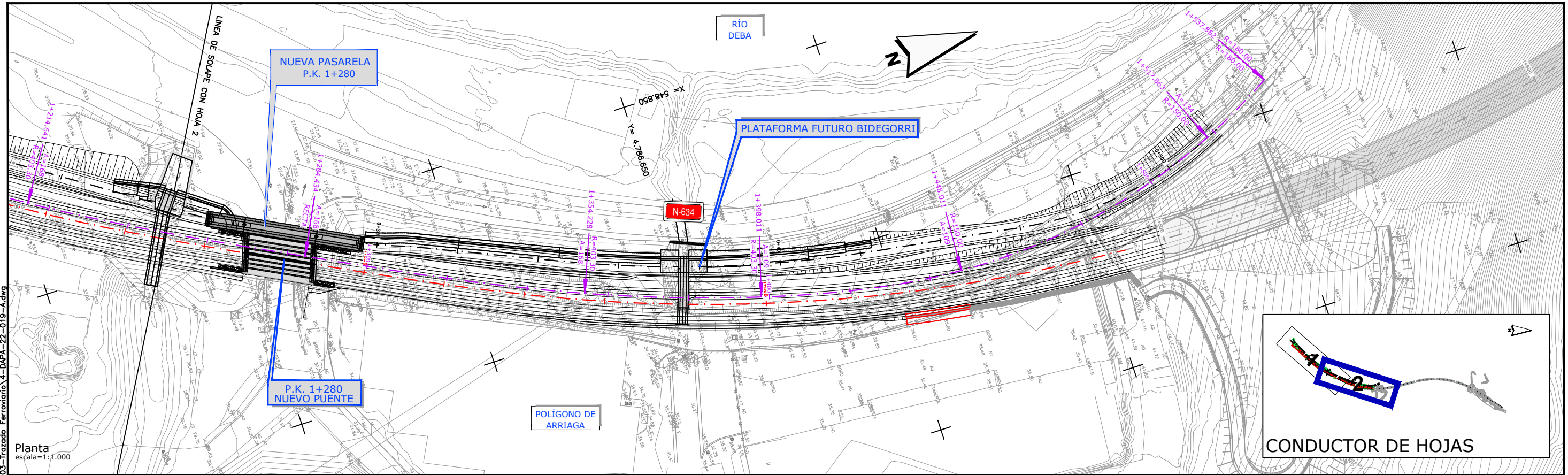


OHARRAK:
NOTAS:

- Eje vía doble
- Eje vía provisional de obra
- Eje Bidegorri

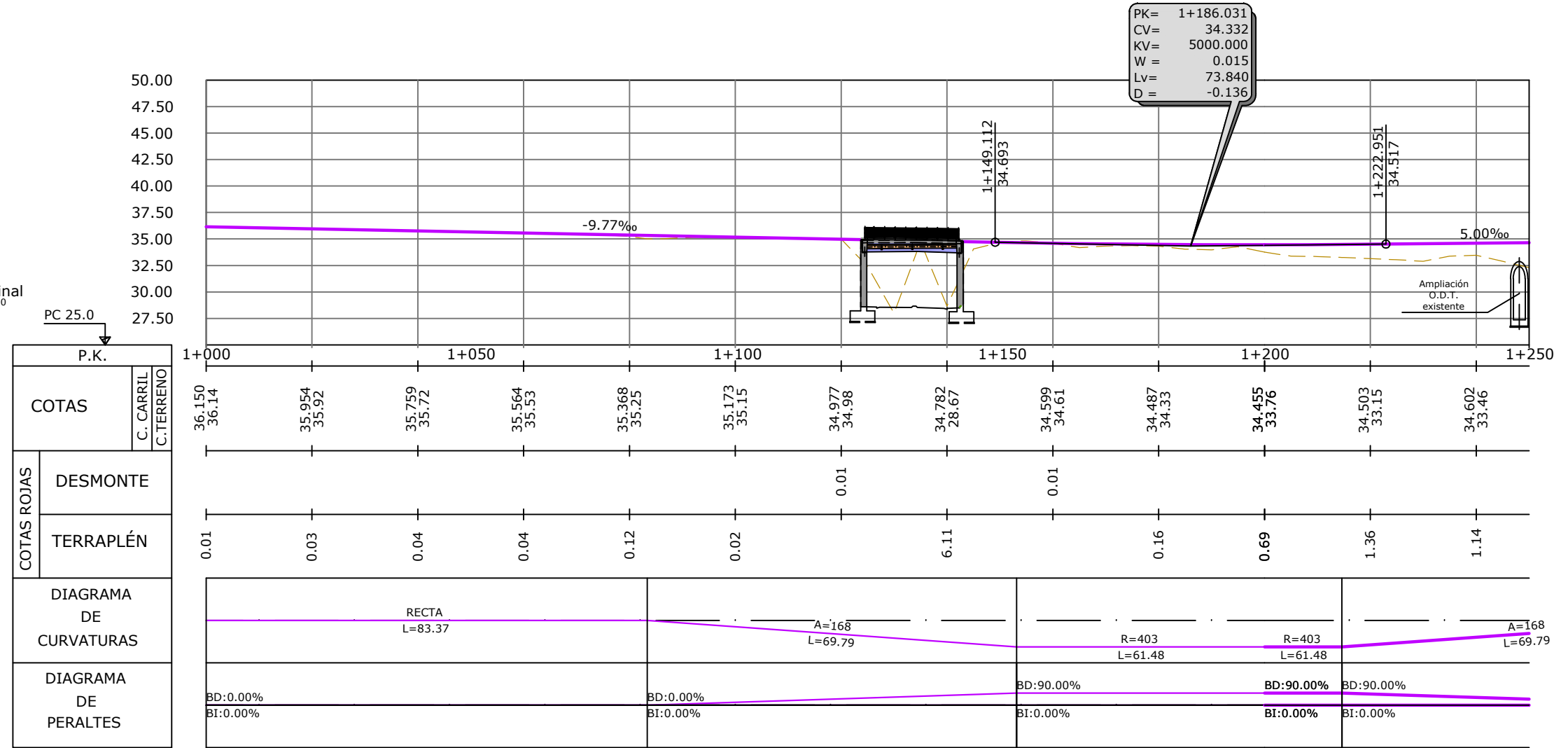
A	PRIMERA EMISIÓN	JUL-22
REV.	CLASE DE MODIFICACIÓN	FECHA NOMBRE COMP. OBRA
BIRAZTERTZEAK / REVISIONES		
AHOLKULARIA / CONSULTOR	INGENIARI EGILEA INGENIERO AUTOR	
ERREFERENTZIA AHOLKULARIA REFERENCIA CONSULTOR		ERREFERENTZIA REFERENCIA
4-DAPA-22-018-A		

\\ets\fixategia\Planoak\02_Euskotren\01-Lineas-ET\01-Bil_Don\5-Ermau-Elgoibar\5.9-Acceso Arriaga y desdoblamiento via Elgoibar\Editable\03-Trazado Ferroviario_4-DAPA-22-019-A.dwg



Planta
escala=1:1.000

Perfil longitudinal
esc. horizontal=1:1.000
esc. vertical=1:500



PK= 1+186.031
CV= 34.332
KV= 5000.000
W = 0.015
LV= 73.840
D = -0.136

OHARRAK:
NOTAS:

- - - - - Eje vía doble
- - - - - Eje vía provisional de obra
- - - - - Eje Bidgorri

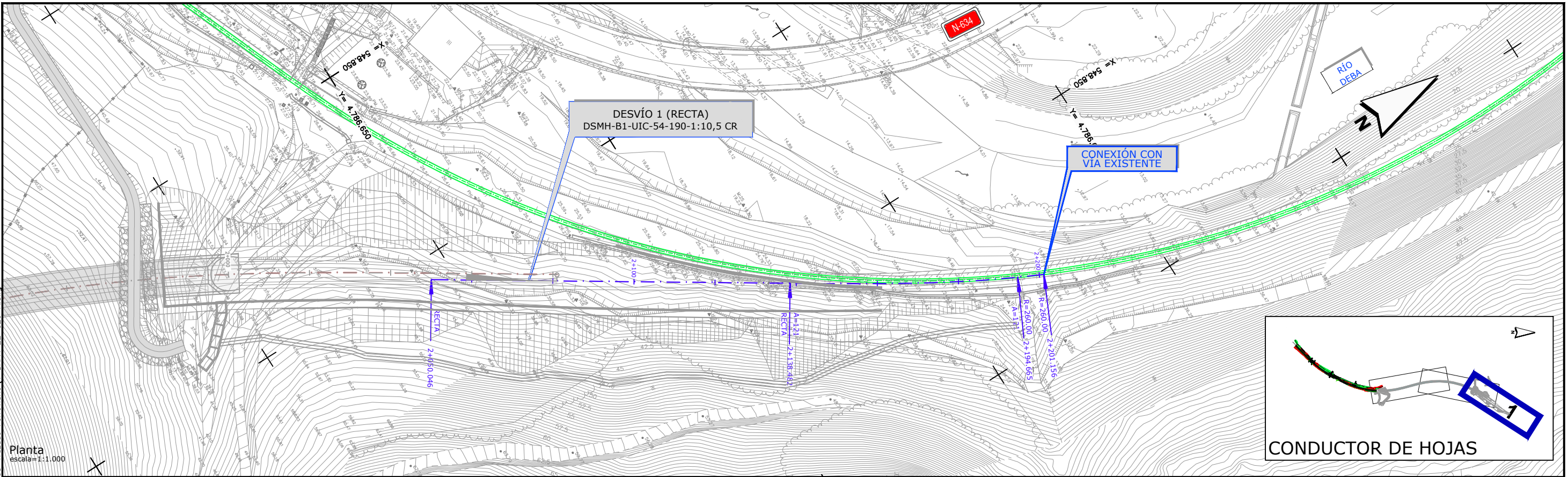
A	PRIMERA EMISIÓN	JUL-22
REV.	CLASE DE MODIFICACIÓN	FECHA NOMBRE COMP. OBRA

BIRAZTERTZEAK / REVISIONES

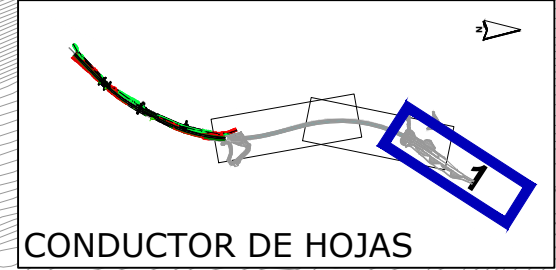
AHOLKULARIA / CONSULTOR	INGENIARI EGILEA INGENIERO AUTOR
LKS	LAURA SANTOS SANTOS FERNANDO SEGOVIA CABRERO

ERREFERENTZIA AHOLKULARIA REFERENCIA CONSULTOR	ERREFERENTZIA REFERENCIA
	4-DAPA-22-019-A

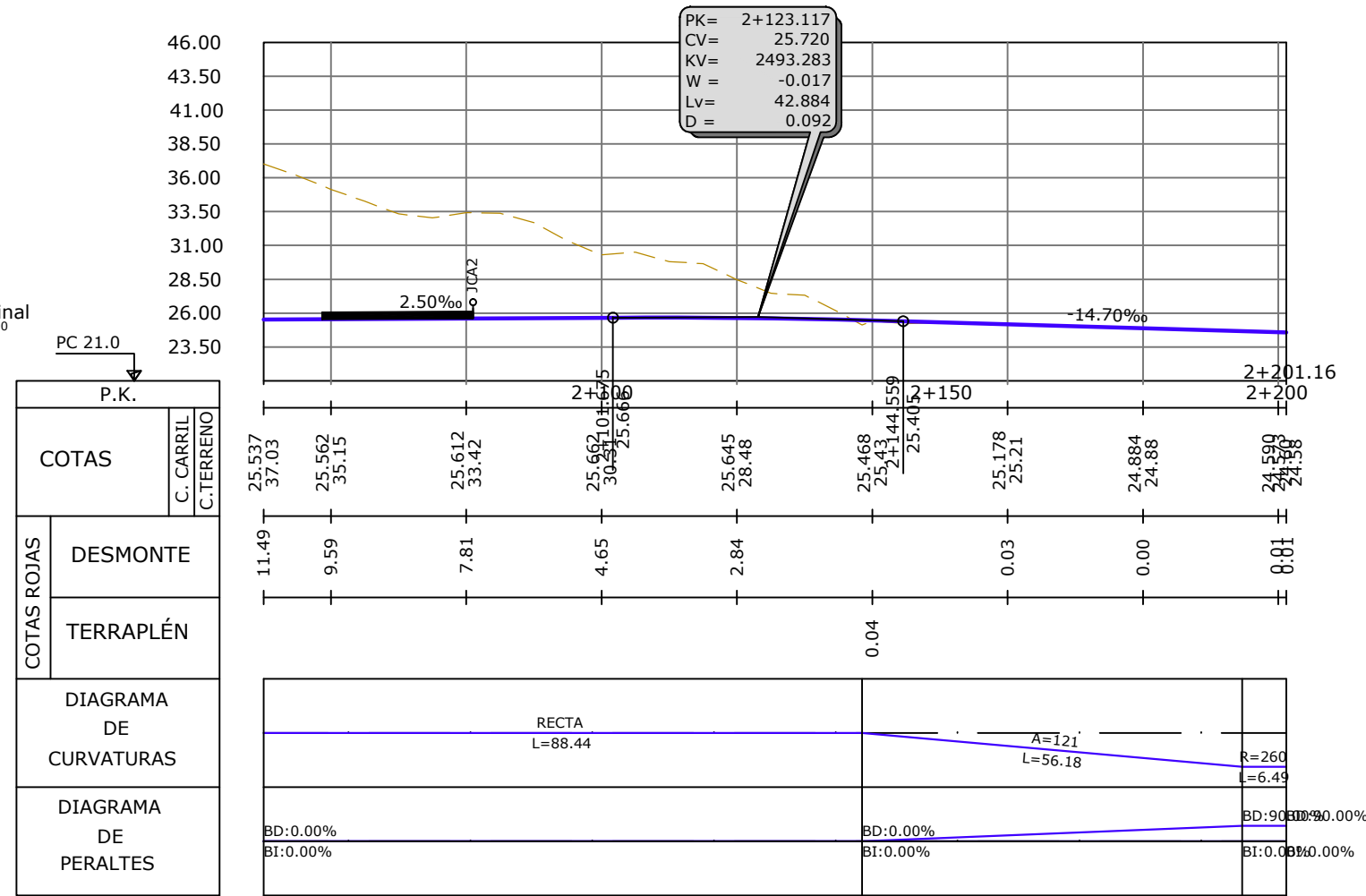
\\ets\fixategia\Planoak\02_EuskoTren\01-Lineas-ET\01-Bil_Don\5-Ermau-Elgoibar\5.9-Acceso Arriaga y desdoblamiento via Elgoibar\Editable\03-Trazado Ferroviario\4-DAPA-22-020-A.dwg



Planta
escala=1:1.000



Perfil longitudinal
esc. horizontal=1:1.000
esc. vertical=1:500



- OHARRAK :**
NOTAS:
- Vía existente
 - - - Eje vía doble
 - - - Eje vía derecha conexión existente norte

A	PRIMERA EMISIÓN	JUL-22
REV.	CLASE DE MODIFICACIÓN	FECHA NOMBRE COMP. OBRA

AHOLKULARIA / CONSULTOR 	INGENIARI EGILEA INGENIERO AUTOR LAURA SANTOS SANTOS FERNANDO SEGOVIA CABRERO
-----------------------------	--

ERREFERENTZIA AHOLKULARIA	ERREFERENTZIA
REFERENCIA CONSULTOR	REFERENCIA
4-DAPA-22-020-A	