

---

# 7.1.

# 1. ERANSKINA:

# EUSKADIKO OSASUN

# PLANA 2013-2020

# EGITEKO

# METODOLOGIA

Zalantzarik gabe, sektore askoren ikuspegietatik begiratzea bilatu da: kolektibo profesionalak parte-hartze handia izan dute eta herritarrek ere parte hartu dute. Tartean dauden sektore askoren ezagutza, informazioa eta parte-hartzea bideratuko duen barruko antolaketa-egitura ezarri da, Osasun Plana EAEko gizabanakoen eta kolektiboaren osasuna zuzenduko duen tresna izan dadin.

## PLANAREN ANTOLAKETA- EGITURA

Plan hau lantzean, elkarri lotuta dauden batzordeak ezarri ziren hiru maila desberdinetan:

- Gauzatze-maila. Hasieran bost lantalde sortu ziren. Adituek eta sektore desberdinetako (hirugarren sektorea barne) ordezkariak osatu zituzten lantalde hauek, eta honako ezaugarriok zituzten: laguntzeko jarrera, sormena, ados jartzeko eta taldean lan egiteko gaitasuna, eta esperientzia praktikoa arlo pertsonalean nahiz profesionalean. Lantalde horietako bakoitzak Osasun Planaren lehentasunezko arloak mugatzeko behar diren estrategiak eta helburuak identifikatu behar zituen.

- Koordinazio-maila. Koordinazio teknikoko batzordea sartzen da maila honetan, eta honen helburu nagusia da lantaldeak eta horiei lotutako dokumentazioa kudeatzea. Jardueren eta estrategien artean koherentzia ezartzeko asmoz erredakzio-batzordea eratu da. Koordinazio-lanetan laguntzeko asmoarekin, berriz, aholkularitza tekniko eta laguntza logistikoa eta administratiboa emateko taldea sortu dira.

- Zuzendaritza-maila. Zuzendaritza batzordeak osatzen du. Batzorde honek Planaren edukia onartu behar du, eta gero, Planean sartuta dauden erakunde guztiei eduki horren berri eman eta edukia bera bidali behar die, hauek ere onar dezaten.

Plana lantzeko prozesua eta metodologia azaltzen dituen agiriaren zirriborroa prestatu du Erredakzio-batzordeak, eta kronograma ere erantsi du. Halaber, Aholkularitza Teknikoak prestatutako agiriak (Gida metodologikoa, Lantaldeen oinarritzko agiriak) berrikusi eta onartu ditu, baita haien idazketa berrikusi, antolatu eta bateratu ere, eta, gainera, agiriei koherentzia eman die, edukiak adostutako formatura egokituz eta 2013-2020 Osasun Planak izan dituen zirriborroetan sartuz.

Aholkularitza Teknikoak prestatu ditu lantalde bakoitzaren gida metodologikoa, lan egiteko prozedura, oinarritzko agiriak eta galdeketak. Lantaldeen koordinazio teknikoak ere hark egin du, eta aholkularitza teknikoak idatzi du lantalde bakoitzean landutako produktuak jasotzen dituen lehenengo bertsioa, betiere horien arteko koherentzia mantentzen dela zainduz.

Laguntza Logistikoa eta Administratiboa emateko Taldeko kideek antolatu dute prozesuak behar bezala funtzionatzeko behar den laguntza logistikoa eta administratiboa; kide horiek kudeatu dituzte taldeak eratzeko prozesua eta deialdiak; bileretara joateko laguntza eurek eman dute; taldeetako koordinatzaileek eta lantaldeek behar zuten dokumentazioa eta informazioa banatu dituzte; lanak aurkezteko atzerapenak ikuskatu eta horietaz ohartarazi dute; bileren logistika kudeatu dute (gelak, ostatua...); etortze-ziurtagiriak eman dituzte.

Lantaldeak egitean, horiek osatuko zituzten kideak identifikatu behar izan ziren, Osasun Planean helburu nagusi moduan ezarritako arloen arabera. Hona hemen, taldeak osatzeko, kontuan hartu ziren irizpideak:

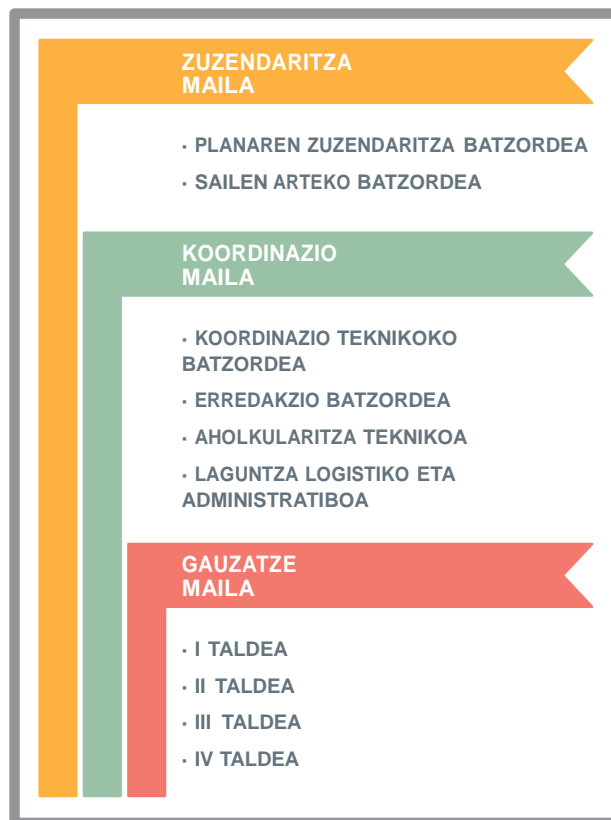
- Diziplina askotako kideak izatea; hau da, inplikaturako profil eta kategoria profesional guztiak ordezkatzen zituztenak.

- Sektore desberdinetako kideak izatea, osasun-laguntzatik harago joango ziren jarduerak eskatuko zituzten gaietarako.
- Proposamenek berez zituzten zeharkako elementuei lotutako profilak izatea (desberdintasunen murrizketa, genero ikuspegia, iraunkortasuna).

Eta honako hauek dira taldeetako kide bakoitza aukeratzeko erabili ziren irizpideak:

- Gaiari buruzko ezagutzak
- Esperientzia praktikoa (profesionala nahiz pertsonala)
- Ikuspegi osagarriak (eta ez aurkakoak)
- Laguntzeko jarrera
- Ados jartzeko eta taldean lan egiteko gaitasuna
- Sormena

## 8. irudia. Osasun plana lantzeko antolaketa-egitura



Iturria: Geuk egina

Gainera, taldeak osatzean honako alderdi hauek ere izan ziren kontuan:

- Gizonen eta emakumeen parte-hartze orekatua nahi zen. Taldeetan gizonen eta emakumeen kopurua parekoa izan behar zen, baina, horrez gain, taldeek emakumeen eta gizonen parte-hartze orekatua bultzatu behar zuten horien profil eta estamentu guztietan.
- Taldea osatzen zuten pertsonen argi adierazi behar zitzaizkien ez zeudela han estamentu, elkarte edo zientzia-sozietate baten ordezkari bezala, baizik eta, Plana diseinatzeke eurek zuten ikuspegia interesgarria zelako izan zirela proposatuak.

Talde bakoitzean buru bat aukeratu zen. Eta eginkizun hauek ezarri zitzaizkion:

- Parte-hartze aktiboa eta ekarpen sortzaileak bultzatzea taldean.
- KTBren eta taldeko kideen artean informazioa trukatzeko delat bermatzea, eta haien arteko lotura izatea.
- Eskatu diren zeharkako elementuak proposamenean sartu direla bermatzea.

Koordinazio Teknikoak eginkizun hauek izan zituen:

- Taldearen lanak bideratzea, proposatu diren helburuetatik aldendu ez daitezen.
- Taldeko buru izendatzen den/diren pertsonarekin/pertsonekin lankidetzatza estua izatea.
- Taldeko kide bakoitzak ematen duen informazioa prozesatzea, horretarako diseinatu den formatuan.
- Taldeko kide bakoitzaren ekarpenen akta egitea, eta horiek laburtzea.
- Bilerak bideratzea, kide guztiek parte hartzen dutela eta lanerako metodoak eta epeak errespetatzen direla bermatzeko.
- Talde bakoitzak adostutakoaren azken dokumentuaren zirriborroa prestatzea.

IX. Legegintzaldiaren amaiera aurreratuarekin batera bukatu zen 2012-2020 Osasun Planaren 1.0 bertsioa ize-nez ezagutzen denaren garapen-fasea. Bertsio hori aurkeztu zitzaion Sail berriari, eta honek, bere talde izendatu berriarekin, bertsioa aztertu eta ebaluatu egin zuen. Funtsean, bertsio horren ildoak eta helburuak onartu egin zituen; hala ere, norabidea transformatu zuen eta esku-hartzeen zeharkakotasunean eta sektore-artekotasunean aldaketak sartu zituen biztanleen osasuna hobetzeko asmoz.

Horrela, lantaldeek egindako lan tekniko itzela aprobetxatu zen eta erredakzio-taldeak egokitu egin zituen Saileko zuzendaritza-taldeak egindako proposamenak.

## 2013-2020 EUSKADIKO OSASUN PLANAREN EGITURA

Euskadiko Osasun Planaren egitura zehaztean 5 arlo hartu ziren oinarri moduan, biztanleen osasun-ikuspegiaren, osasun-baliabideen banaketaren gaineko azterketaren eta osasuneko desberdintasunen eragileen arabera.

“Esparru logikoaren ikuspegia” izeneko metodologia ezaguna jarraitu zen. Garapenerako Nazioarteko Lankidetzaren Norvegiako Agentziak (NORAD)<sup>k</sup> diseinatu zuen ikuspegi hori, eta horren arabera planifikazioa egin behar da Osasun Planaren oinarrizko elementuak nagusi moduan ikusteko.

Horrela, zuhaitz itxurako egitura bat egin da ardatz bakoitzarentzat, plana errazago gauzatu eta ebaluatu ahal izateko (9. irudia).

### 9. irudia. 2013-2020 Euskadiko Osasun Planaren egitura



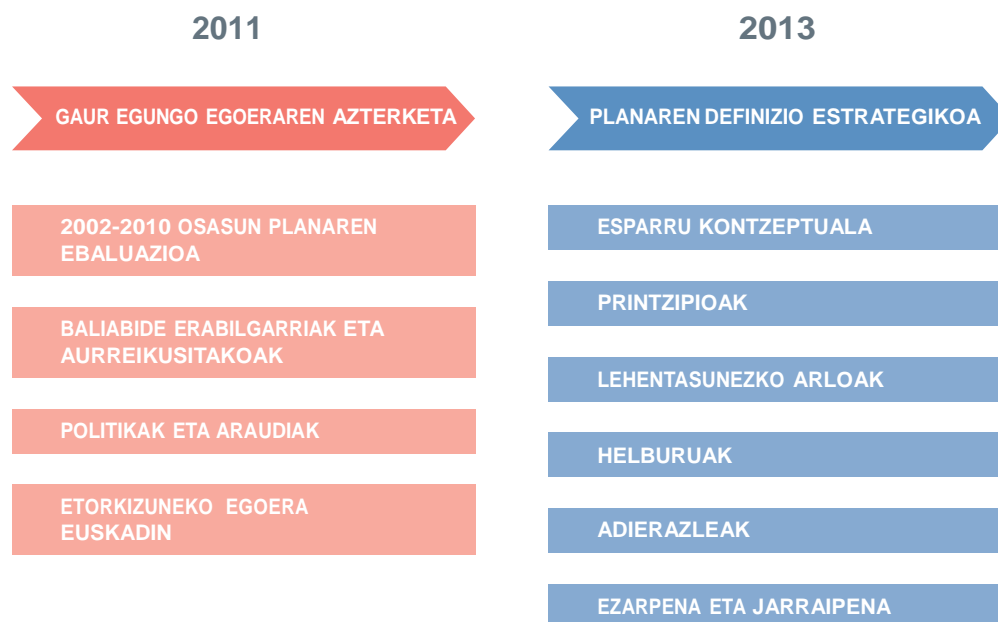
Iturria: Geuk egina

k. <http://www.norad.no/en/tools-and-publications/publications/publication?key=109408>  
<http://www.norad.no/no/resultater/publikasjoner/publikasjon?key=109837>

---

Osasun Plana fase desberdinetan egin da. (10. irudia)

-  
**10. irudia**  
**Euskadiko Osasun Plana**  
**2013-2020 egiteko jarraitu**  
**diren faseak.**



Iturria: Geuk egina

Hasierako azterketa-fasean, 2002-2010 Osasun Plana ebaluatu zen; Plan berrirako aurreikus zitezkeen eta eskura zeuden baliabideak aztertu ziren; pertsonen osasunari zegozkion araudi eta politikak berrikusi ziren; eta, gainera, Euskadin etorkizunean ager zitezkeen jokalekuak marraztu ziren.

Estrategia definitzeko fasean, Plan berriaren esparru kontzeptuala zehaztu eta erredaktatu zen; Planeko lehentasuneko arlo bakoitzari bere helburu, ekintza eta adierazleak definitu eta atxiki zitzaizkion; eta Planaren ezarpena eta jarraipena nola egin zehaztu zen.