

ERREKALDE

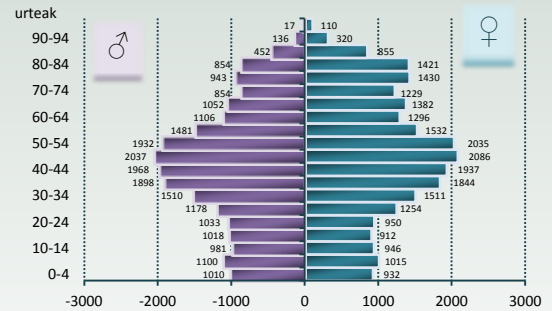
2017ko otsaila

7 auzo
Biztanleria: 47 557 biztanle
Sexu-arrazaioa: 0,90 (g/e)

Errolda 2014

Ametzola 12 368 biz.
Errekaldeberri 12 368 biz.
Iralabarri 11 677 biz.
Iturrigorri-Peñascal 1967 biz.
Larraskitu 2606 biz.
Uretamendi 2579 biz.
Errekal.ko diseminatua 69 biz.

ERREKALDE 2014 - Populazio Piramidea



Rekaldeko biztanleria 64 urtetik gorako populazioaren ehunekoaren kintil handietan dago. Gabezi sozio-ekonomikoaren indizeak zentsu-sekzio gehienak EAEko kintil txiroenean kokatzen ditu.

Alkoholaren arrisku handiko kontsumoa eta tabakoarena EAEan antzekoa da, bai gizon zein emakumeen artean. Fruta eta barazki kontsumoa, eta obesitatearen prebalentzia EAEkoen antzekoak dira.

Emakumeen osasun pertzepzioa EAEkoa baino okerragoa da. Bizi-itxaropena EAEkoaren antzekoa da. Ospitaleratze maiztasuna handiagoa da, eta hilkortasun-tasak EAEkoen antzerakoak dira.

Minbiziaren intzidentzia gizonen nahiz emakumeen artean gorakorra da 2000 urteaz geroztik. Ez dago EAErekiko ezberdintasun esanguratsurik intzidentzia eta hilkortasunean kolonondesteko, biriketako, bularreko edo prostatako minbizietan, ez eta 65 urtetik beherako minbizigatiko hilkortasunean.

Hipertentsio arterial, hiperlipidemia eta diabetes mellitusen prebalentzia EAEkoak baino zertxobait handiagoak dira. Gizonetzkoetan, gaixotasun zerebroaskularragatiko ospitaleratze tasa EAEan baino handiagoa da.

Alzheimer gaixotasun, bestelako demenzia eta gibebeko zirrosiengatiko hilkortasunek, ez dute alde esanguratsurik EAEkoekiko. Tuberkulosiaren intzidentziak ere, ez du EAEkoarekiko alderik.

65 urtetik gorako aldaka-hausturengatiko ospitaleratze maila, EAEkoa baino txikiagoa da. Buru-hiltze saiakerengatiko ospitaleratzeak eta hilkortasunak EAEkoaren parekoak dira.

Adinari doitutako hilkortasuna EAEkoa baino handiagoa da gizonengan eta emakumeengan txikiagoa. Emakumeengan, gainera, arnas aparatuko gaixotasunengatiko hilkortasuna EAEkoa baino txikiagoa da.

Legenda

- ESI / Eskualdea
- Kudeaketa Unitatea

Gabezi Indizea

- I (Aberatsena)
- II
- III
- IV
- V (Txiroena)

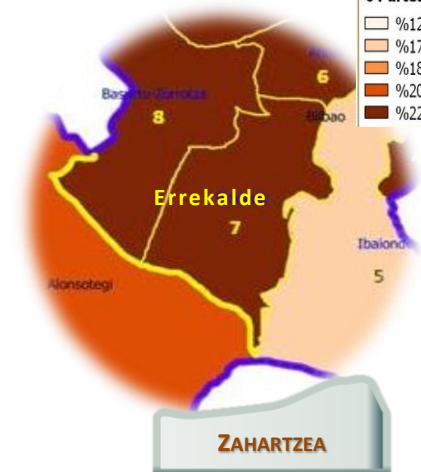


Legenda

- ESI / Eskualdea
- Kudeaketa Unitateak

64 urtetik gorakoen %

- %12 - 16,99 (gazteena)
- %17 - 17,99
- %18 - 19,99
- %20 - 21,99
- %22 - 32 (zaharrena)



Zaintza Epidemiologikaren Unitatea
Bizkaiko Lurralde Ordezkaritza

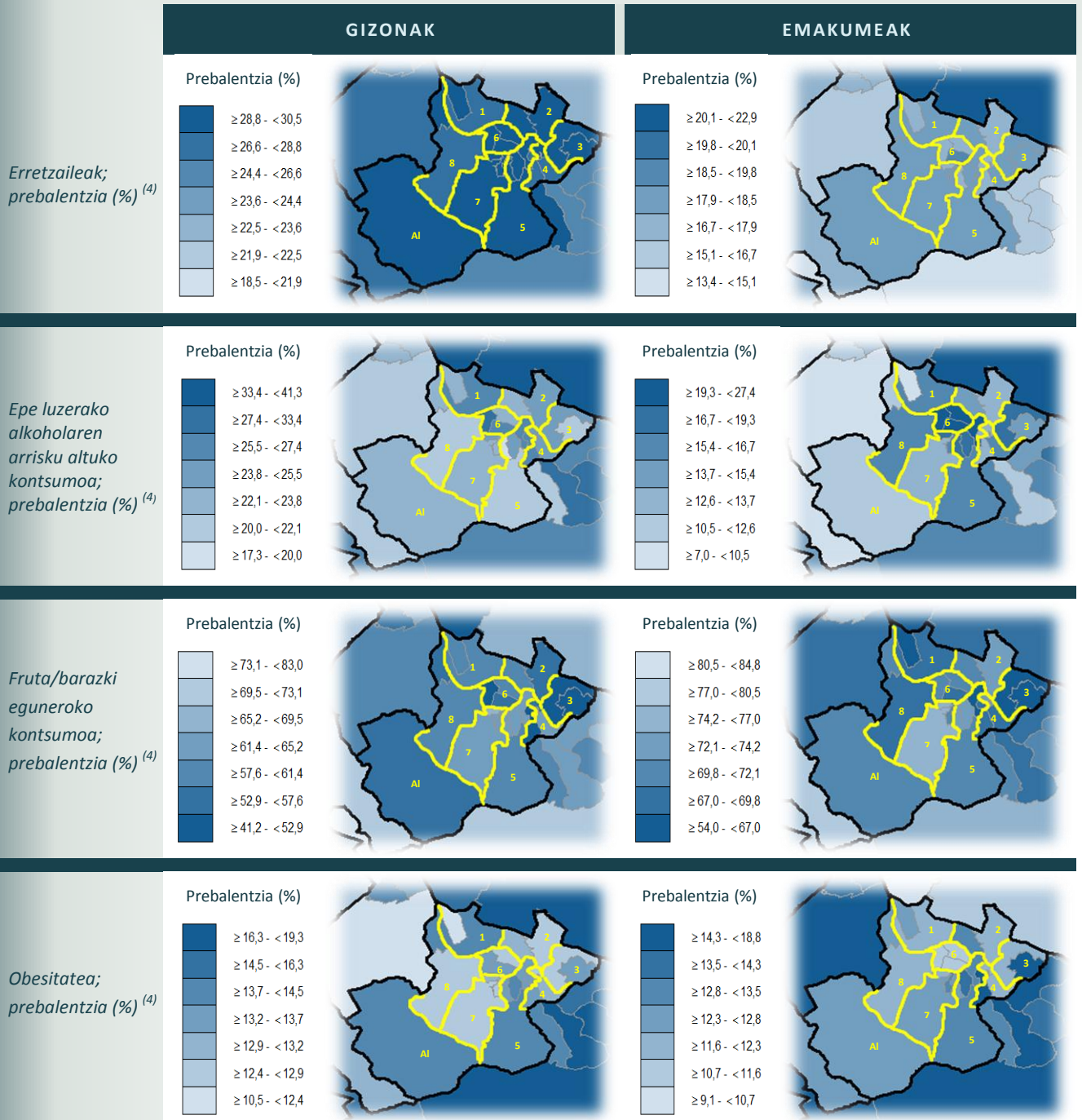


Rekalde zumardia, 39 A
48008 BILBAO

Tlf. 94 403 1590

epidemiologia-bizkaia@euskadi.eus

OSASUN DETERMINANTEAK. EAEOI 2013. BILBAO



- 1 - DEUSTO
- 2 - URIBARRI
- 3 - OTXARKOAGA-TXURGINAGA
- 4 - BEGOÑA
- 5 - IBAIONDO
- 6 - ABANDO
- 7 - ERREKALDE
- 8 - BASURTO-ZORROTZA
- AI - ALONSOTEGI

<i>Gaia</i>	<i>Erakuslea</i>	EAE	Bizkaia	Bilbao	Deusto	Uribarri	Errekal.	Begoña	Ibaiondo	Abando	Otxark.-Txurdin.	Basurto Zorrotza Alonsot.
DETERMINANTE SOZIO-DEMOGRAFIKOAK												
<i>Pobrezia</i>	Errenta; familien batez besteko errenta (€). Eustat ⁽¹⁾	41 104	42 607	36 670	-	-	-	-	-	-	-	-
<i>Langabezia</i>	Langabezia; tasa (% erregistratutako langabezia). Lanbide ⁽²⁾	15,33	16,32	14,1	-	-	-	-	-	-	-	-
<i>Hezkuntza</i>	Bigarren Hezkuntza maila bukatu gabeko populazioa; 10 urtetik gorakoak eta ikasten ez daudenak (%). Eustat ⁽¹⁾	40,46	40,44	37,89	-	-	-	-	-	-	-	-
BIZITZA-ESTILO DETERMINANTEAK												
<i>Tabako kontsumoa</i>	Erretzaileak; gizonak; prebalentzia (%) ⁽⁴⁾	24,1	25,6	28,8	26,6-28,8 28,8-30,5	28,8-30,5	28,8-30,5	26,6-28,8	28,8-30,5	28,8-30,5	28,8-30,5	26,6-28,8 28,8-30,5
	Erretzaileak; emakumeak; prebalentzia (%) ⁽⁴⁾	18,7	18,3	19,2	16,7-17,9 17,9-18,5	16,7-17,9 17,9-18,5	17,9-18,5	16,7-17,9 17,9-18,5	16,7-17,9 17,9-18,5	16,7-17,9 18,5-19,8	17,9-18,5	17,9-18,5
<i>Alkoholaren arriskua kontsumoa</i>	Epe luzerako arrisku altuko kontsumoa; gizon.; prebalentzia (%) ⁽⁴⁾	25,1	25,1	23,2	22,1-23,8 23,8-25,5	22,1-23,8 23,8-25,5	22,1-23,8	23,8-25,5 25,5-27,4	17,3-20,0 25,5-27,4	25,5-27,4 27,4-33,4	20,0-22,1 23,8-25,5	20,0-22,1 22,1-23,8
	Epe luzerako arrisku altuko kontsumoa; emak.; prebalentzia (%) ⁽⁴⁾	14,7	14,3	16,1	7,0-10,5 10,5-12,6	10,5-12,6 12,6-13,7	12,6-13,7 15,4-16,7	10,5-12,6 12,6-13,7	13,7-15,4 19,3-27,4	19,3-27,4	13,7-15,4 15,4-16,7	10,5-12,6 17,3-15,4
<i>Dieta onuragarria</i>	Fruta/barazki eguneroko kontsumoa; gizonak; prebalentzia (%) ⁽⁴⁾	64,5	62,8	59,3	41,2-52,9 57,6-61,4	52,9-57,6 57,6-61,4	61,4-65,2 73,1-83,0	41,2-52,9 57,6-61,4	57,6-61,4 61,4-65,2	41,2-52,9 73,1-83,0	41,2-52,9 61,4-65,2	41,2-52,9 57,6-61,4
	Fruta/barazki eguneroko kontsumoa; emak.; prebalentzia (%) ⁽⁴⁾	73	72,2	70,6	54,0-67,0 67,0-69,8	69,8-72,0 74,2-77,0	77,0-80,5	67,0-69,8	54,0-67,0 72,1-74,2	67,0-69,8 69,8-72,1	54,0-67,0 61,4-65,2	67,0-69,8 69,8-72,1
<i>Jarduera fisikoa</i>	Lantoki edo ikastetxerako joan-etorri aktiboa; gizonak; prebalentzia (%) ⁽⁴⁾	16,5	16,4	28,0	20,0-26,8 26,8-40,3	20,0-26,8 26,8-40,3	26,8-40,3	26,8-40,3	20,0-26,8 26,8-40,3	26,8-40,3	20,0-26,8	26,8-40,3
	Lantoki edo ikastetxerako joan-etorri aktiboa; emakumeak; prebalentzia (%) ⁽⁴⁾	22,9	20,9	31,0	15,9-18,3 21,3-23,3	18,3-21,3 28,8-31,6	28,0-31,6 31,6-46,9	31,6-46,9	23,3-28,0	31,6-46,9	15,9-18,3 18,3-21,3	23,3-28,0 31,6-46,9
<i>Obesitatea</i>	Obesitate; gizonak; prebalentzia (%) ⁽⁴⁾	14,1	14,5	13,3	10,5-12,4 13,7-14,5	12,4-12,9 12,9-13,2	12,4-12,9	12,9-13,2 13,2-13,7	13,2-13,7 13,7-14,5	12,4-12,9 13,2-13,7	12,4-12,9 13,2-13,7	12,4-12,9 13,7-14,5
	Obesitate; emakumeak; prebalentzia (%) ⁽⁴⁾	12,3	12,8	12,2	11,6-12,3 12,3-12,8	11,6-12,3 12,8-13,5	12,3-12,8	14,3-18,8	12,3-12,8 13,5-14,3	10,7-11,6	11,6-12,3 14,3-18,8	11,6-12,3 12,8-13,5
BIZI -IRAUPENA												
<i>Bizi iraupena</i>	Bizi-iraupena jaiotzan. Gizonak (urteak) ⁽³⁾	79,54	79,21	78,98	79,63	78,13	78,13	80,00	77,14	79,07	76,55	78,71
	Bizi-iraupena jaiotzan. Emakumeak (urteak) ⁽³⁾	86,43	86,28	86,79	86,66	87,03	86,90	86,06	84,88	86,46	84,68	86,28
	Bizi-iraupena 65 urtetan. Gizonak (urteak) ⁽³⁾	18,86	18,67	18,74	19,15	19,00	18,58	19,60	17,37	18,61	17,04	18,36
	Bizi-iraupena 65 urtetan. Emakumeak (urteak) ⁽³⁾	23,9	23,81	24,44	24,68	24,60	24,94	24,40	23,11	23,91	22,83	24,54
MORBI-MORTALITATE OROKORRA												
<i>Osasun pertzepzioa</i>	Norberaren osasuna txartzat dutenak; gizonak; prebalentzia (%) ⁽⁴⁾	16,7	16,0	16,4	11,4-13,6 16,2-17,1	11,4-13,6 16,2-17,1	16,2-17,1	14,9-15,5	14,9-15,5 16,2-17,1	11,4-13,6 15,5-16,2	14,2-14,9 14,9-15,5	14,8-15,5 16,2-17,1
	Norberaren osasuna txartzat dutenak; emak.; prebalentzia (%) ⁽⁴⁾	19,6	22,1	21,9	18,6-20,1 22,0-23,5	23,5-26,0 26,0-29,4	20,1-22,0 26,0-29,4	20,1-22,0 26,0-29,4	23,5-26,0 26,0-29,4	9,6-15,2 15,2-18,6	26,0-29,4	26,0-29,4
<i>Ospitalizazioa</i>	Ospitalen frekuentazioa, kausa oro. /1000 ⁽⁵⁾	145,13	138,67	148,19	140,14	140,13	148,42	139,59	159,71	124,51	171,65	147,22
<i>Hilkortasuna</i>	Hilkortasuna, kausa oro; hilkortasun tasa /100 000 ⁽³⁾	909,55	923,2	897,41	868,42	888,43	907,13	863,43	1024,91	889,21	1076,87	907,89
MORBI-MORTALITATEA, KAUSA ESPEZIFIKOAK												
<i>Minbizia, hilkortasuna gazteengan</i>	Minbizia; gizonak, <65 urte; hilkortasun tasa /100 000 ⁽³⁾	114,55	119,43	121,97	109,65	118,74	135,50	117,04	143,25	83,55	154,90	137,86
	Minbizia; emakumeak, <65 urte; hilkortasun tasa /100 000 ⁽³⁾	67,64	68,41	74,05	82,50	76,47	79,70	66,39	59,61	77,39	93,96	66,10
	Kolon-ondesteko minbizia; gizonak; intzidentzi tasa /100 000 ⁽⁶⁾	125,73	130,65	137,36	128,17	141,33	127,08	134,25	137,64	145,56	132,63	146,99
	Kolon-ondesteko minbizia; gizonak; hilkortasun tasa /100 000 ⁽³⁾	49,11	51,73	55,07	47,33	47,57	61,59	50,50	74,84	45,19	51,29	73,60
	Kolon-ondesteko minbizia; emakum.; intzidentzi tasa /100 000 ⁽⁶⁾	69,24	72,36	70,26	68,88	72,13	65,06	59,44	71,90	78,78	80,12	54,09
<i>Minbizia kokapen nagusienetan: birrikak, bularra, prostata</i>	Kolon-ondesteko minbizia; emakum.; hilkortasun tasa /100 000 ⁽³⁾	27,33	28,34	29,36	25,23	43,86	29,13	33,90	31,12	23,62	29,97	28,78
	Birikako minbizia; gizonak; intzidentzi tasa /100 000 ⁽⁶⁾	103,4	109,57	114,01	108,81	109,79	110,32	109,69	124,13	124,09	113,01	101,00
	Birikako minbizia; gizonak; hilkortasun tasa /100 000 ⁽³⁾	84,61	90,48	90,30	85,06	83,74	89,16	96,19	114,44	76,73	106,21	76,96
	Birikako minbizia; emakumeak; intzidentzi tasa /100 000 ⁽⁶⁾	26,66	27,42	32,67	27,38	26,34	30,95	27,26	42,17	41,81	19,13	31,77
	Birikako minbizia; emakumeak; hilkortasun tasa /100 000 ⁽³⁾	21,08	21,46	25,59	26,63	28,21	27,92	22,11	25,19	33,12	18,83	18,76
	Bularreko minbizia; emakumeak; intzidentzi tasa /100 000 ⁽⁶⁾	126,06	127,3	127,91	122,51	122,28	144,36	105,21	130,67	152,75	102,48	110,34
	Bularreko minbizia; emakumeak; hilkortasun tasa /100 000 ⁽³⁾	29,58	30,79	32,01	32,80	30,21	32,50	28,46	30,91	33,23	42,91	36,78
	Prostatiko minbizia; gizonak; intzidentzi tasa /100 000 ⁽⁶⁾	154,35	142,49	150,62	139,11	156,77	152,57	156,37	155,75	136,92	146,15	137,18

Gaia	Erakuslea	EAE	Bizkaia	Bilbao	Deusto	Uribarri	Errekal.	Begoña	Ibaiondo	Abando	Otxark.-Txurdin.	Basurto Zorrotza Alonsot.
	Hipertentsio arteriala; gizonak; prebalentzia (%) ⁽⁷⁾	17,38	18,06	16,76	17,02	19,71	17,45	19,02	12,72	15,13	16,76	18,20
	Hipertentsio arteriala; emakumeak; prebalentzia (%) ⁽⁷⁾	17,63	18,56	18,23	17,94	20,70	20,21	19,96	15,59	16,16	18,99	19,08
	Hiperlipidemiak; gizonak; prebalentzia (%) ⁽⁷⁾	14,04	15,26	14,38	13,92	16,95	13,93	16,11	11,20	12,23	18,40	15,66
Gaixotasun kardiobaskul.: hipertentsio arteriala, hiperlipidemiak, kardiopatia iskemikoa, garun hodietako gaixotasuna	Hiperlipidemiak; emakumeak; prebalentzia (%) ⁽⁷⁾	13,09	15,32	15,63	14,91	17,87	14,78	17,87	12,73	13,87	19,25	16,08
	Kardiopatia iskemik.; gizonak; ospitaletako alden tasa /100 000 ⁽⁵⁾	384,57	373,44	389,53	374,88	326,73	378,06	389,53	364,34	360,94	424,67	361,14
	Kardiopatia iskemikoa; gizonak; hilkortasun tasa /100 000 ⁽³⁾	83,86	90,15	97,72	113,24	83,28	99,21	76,02	103,39	102,25	109,94	112,43
	Kardiop. iskem.; emakumeak; ospitaletako alden tasa /100 000 ⁽⁵⁾	129,45	128,77	115,40	125,79	118,19	129,53	115,40	140,65	100,37	212,91	120,41
	Kardiopatia iskemikoa; emakumeak; hilkortasun tasa /100 000 ⁽³⁾⁽⁷⁾	49,34	51,79	50,06	50,18	45,95	47,22	45,62	56,61	50,25	75,59	50,99
	Garun hodiet. gaix.; gizonak; ospitaletako alden tasa /100 000 ⁽⁵⁾	299,58	282,89	307,17	347,25	305,38	375,45	307,17	347,28	319,06	387,20	317,40
	Garun hodietako gaix.; gizonak; hilkortasun tasa /100 000 ⁽³⁾	57,99	58,81	59,43	54,47	62,60	52,75	54,25	65,92	63,46	87,16	60,05
	Garun hodi. gaix.; emakumeak; ospitaletako alden tasa /100 000 ⁽⁵⁾	253,65	230,54	264,90	278,27	269,95	268,88	264,90	331,21	237,89	311,10	290,00
	Garun hodietako gaix.; emakumeak; hilkortasun tasa /100 000 ⁽³⁾	72,65	75,95	70,20	70,17	78,31	73,32	84,17	63,72	78,92	60,42	53,91
Arnas bideetako gaixotasunak: BGBK, tuberkulosia	Biriketako gaixot. butxatzaile kronikoa; gizon.; prebalentzia (%) ⁽⁷⁾	2,04	2,08	2,07	2,02	2,26	2,69	2,34	2,05	1,28	2,46	2,27
	Biriketako gaixot. butxatzaile kronikoa ; emak.; prebalentzia (%) ⁽⁷⁾	0,87	0,86	1,07	0,95	0,94	1,12	1,17	1,17	0,96	1,44	0,94
	Tuberkulosia; batez besteko urteko tasa /100 000 ⁽⁸⁾	16,39	15,76	20,58	23,33	19,53	20,53	11,63	33,94	13,23	19,08	16,00
Nerbio-sistemako gaixotasunak: Alzheimer; demenziak, baskularrak eta besteak	Alzheimer; gizonak; hilkortasun tasa /100 000 ⁽³⁾	17,69	18,13	18,95	20,22	20,38	18,87	15,31	26,19	15,52	28,82	15,28
	Alzheimer; emakumeak; hilkortasun tasa /100 000 ⁽³⁾	42,44	40,34	43,83	37,55	43,86	39,30	48,51	48,85	36,62	80,40	52,67
	Dementziak; gizonak; hilkortasun tasa /100 000 ⁽³⁾	33,72	35,02	34,83	36,62	31,41	34,96	29,69	43,71	40,46	53,19	23,24
	Dementziak; emakumeak; hilkortasun tasa /100 000 ⁽³⁾	64,58	65,54	59,90	66,84	59,59	63,94	51,92	58,30	61,83	92,01	57,67
Liseri aparatuko gaixotasunak: gibelego zirrosia	Gibelego zirrosia; gizonak; hilkortasun tasa /100 000 ⁽³⁾	18,34	19,14	21,85	18,59	21,62	22,91	17,73	21,87	20,85	41,60	18,39
	Gibelego zirrosia; emakumeak; hilkortasun tasa /100 000 ⁽³⁾	7,35	7,81	9,16	8,46	6,98	7,91	10,86	13,58	8,62	6,33	8,81
Gaixotasun endokrinoak: diabetes mellitus	Diabetes mellitus; gizonak; prebalentzia (%) ⁽⁷⁾	6,84	5,85	5,36	5,28	6,00	6,18	6,02	4,64	4,10	6,10	5,95
	Diabetes mellitus; emakumeak; prebalentzia (%) ⁽⁷⁾	4,73	4,83	4,52	4,23	4,93	5,52	4,91	4,80	2,85	6,22	5,09
Kanpo-kausak: femur-lepoko hausturak, trafiko istripuak, suizidioa	Femur-lepo hausturak, >65 urte; ospitalek. alden tasak /100 000 ⁽⁵⁾	538,94	545,2	562,90	484,02	525,20	446,43	515,94	701,33	635,41	711,36	546,21
	Trafiko istripuak; hilkortasun tasa /100 000 ⁽³⁾	4,25	4,16	3,71	4,58	4,61	2,31	2,92	3,73	3,91	3,94	4,23
	Suizidio saiakerak; ospitaletako alden tasak /100 000 ⁽⁵⁾	23,42	15,24	16,15	15,75	22,25	16,02	10,86	15,79	13,16	25,87	12,30
	Suizidioa; hilkortasun tasa /100 000 ⁽³⁾	7,61	7,25	7,43	7,56	7,33	7,50	8,47	5,04	5,33	10,40	9,94
TALDE AHULAK												
Emakumeak	Borondatezko haurdunaldi etenak; tasa /1000 haurdunaldi ⁽¹⁰⁾	9,72	9,90	14,63	-	-	-	-	-	-	-	-
Babesa	Babes sozial afektibo eskasa; gizonak; prebalentzia (%) ⁽⁴⁾	25,2	26,0	34,1	31,8-36,0 36,0-51,0	26,2-31,8	31,8-36,0	31,8-36,0 36,0-51,0	31,8-36,0 36,0-51,0	31,8-36,0 36,0-51,0	31,8-36,0 36,0-51,0	26,2-31,8 31,8-36,0
	Babes sozial afektibo eskasa; emakumeak; prebalentzia (%) ⁽⁴⁾	24,0	23,3	26,0	21,0-23,4 23,4-25,5	23,4-25,5	18,2-21,0	27,3-29,5 29,5-44,5	23,4-25,5 27,3-29,5	21,0-23,4 27,3-29,5	27,3-29,5 29,5-44,5	21,0-23,4 27,3-29,5

- (1) Eustat - Euskal Estatistika Erakundea - Instituto Vasco de Estadística.(2013)
- (2) Lanbide. Enplegu eta Gizarte Politiketako Saila. (2014)
- (3) Hilkortasun Erregistroa (2009-2013)
- (4) Osasun Inkesta 2013 (EAEOI): Osasun Saila. Eusko Jaurlaritz. Plangintza, Antolamendu eta Ebaluazio Sanitarioko zuzendaria
- (5) Ospitaletako Alta Erregistroa (OAE): Osasun Saila. Eusko Jaurlaritz. Osasun Publikoko Zuzendaritza eta Plangintza, Antolamendu eta Ebaluazio Sanitarioko zuzendaria (2012-2014 hirurtekoa)
- (6) Euskadiko Minbizi Erregistroa (RCEME): Osasun Saila. Eusko Jaurlaritz. Osasun Publikoko Zuzendaritza eta Plangintza, Antolamendu eta Ebaluazio Sanitarioko zuzendaria. (2008-2012 bosturtekoa)
- (7) Osabideko Kronikoen Erregistroa. Prebalentzia tasa gordina (2011)
- (8) Aitortu Beharreko Gaixotasunen Erregistroa (ABG) (2010-2014)
- (9) Jaiotzen Erregistroa (2012)
- (10) Haurdunaldiaren Borondatezko Etenduraren erregistroa (HBE) (2012)

Erakunde Sanitario Integratuetako, Bizkaiko eta osasun-eremuetako tasak, EAEko adinari estandarizatuak daude, konparazioak egin ahal izateko.

 EAEko balorea baino txarragoa (%95eko konfiantza tartean)
 (4) Oinarrizko Osasun eremuren bat EAEko 10 txarren artean dago.

 EAEko balorea baino hobea (%95eko konfiantza tartean)
 (4) Oinarrizko Osasun eremuren bat EAEko 10 onenen artean dago.

Auzoak	Oinarrizko Osasun Eremuak EAEOn	AUZOAK
IBAIONDO	Beste batzuk	
Miribilla / Zabala / San Adrián / Ibaiondoko diseminatua	SAN ADRIAN	LARRASKITU
Ibaiondoko diseminatua	REKALDE	IRALABARRI / REKALDEBERRI / LARRASKITU / URETAMENDI / ITURRIGORRI-PEÑASCAL / ERREKALDEKO DISEMINATUA
	AMEZOLA	AMEZOLA
	IRALABARRI	AMEZOLA / IRALABARRI

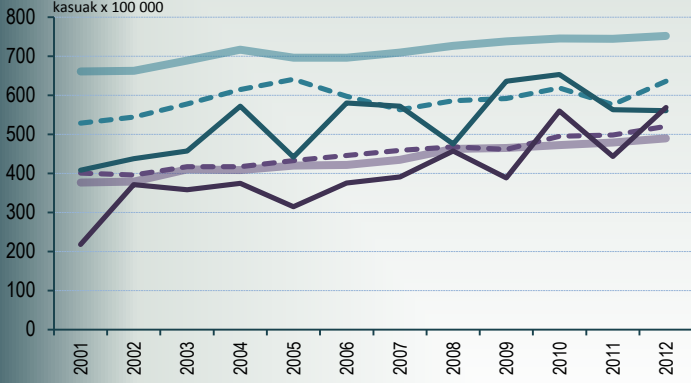
ERREKALDE

Erakusleen bilakaera

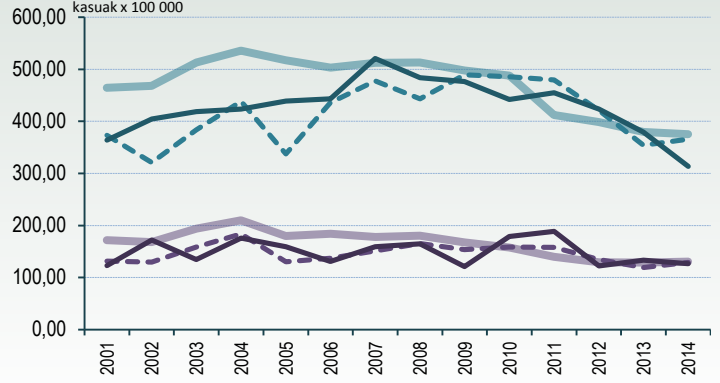
TASA ESTANDARIZATUAK EAEKO POPULAZIOARI DOITUAK



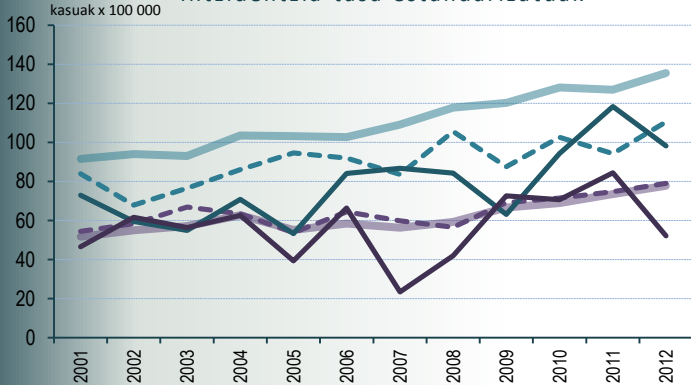
Minbizia. Kokapen guztiak
Intzidentzia tasa estandarizatuak



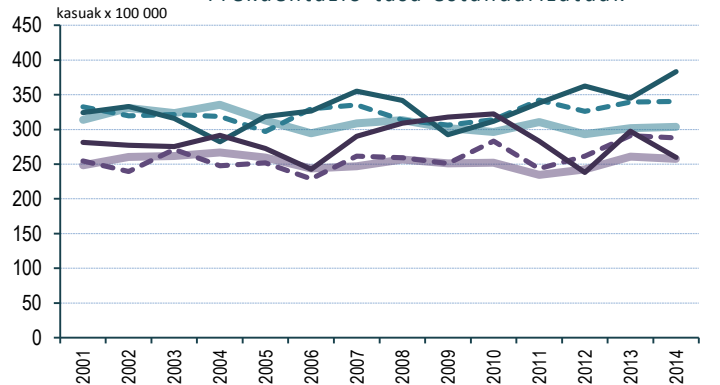
Kardiopatia iskemikoa
Frekuentazio tasa estandarizatuak



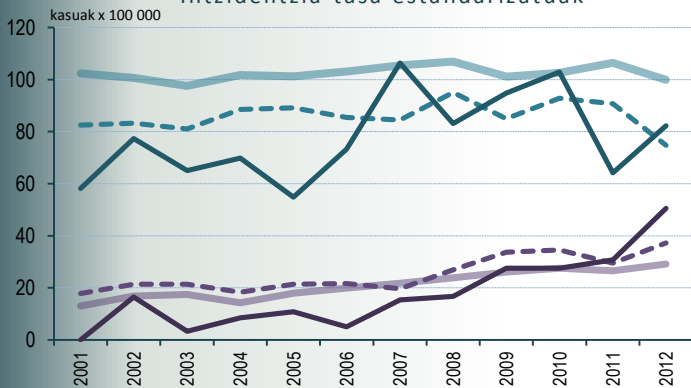
Kolon-ondesteko minbizia
Intzidentzia tasa estandarizatuak



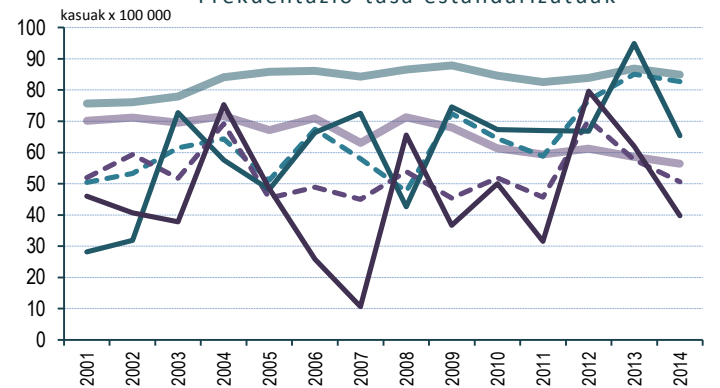
Garun-hodietako gaixotasuna
Frekuentazio tasa estandarizatuak



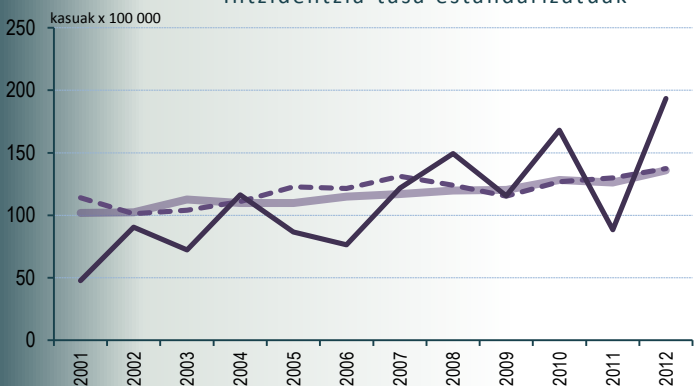
Birikako minbizia
Intzidentzia tasa estandarizatuak



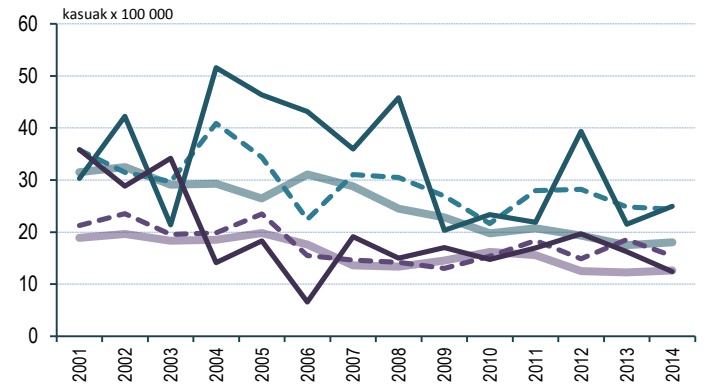
Diabetes mellitus
Frekuentazio tasa estandarizatuak



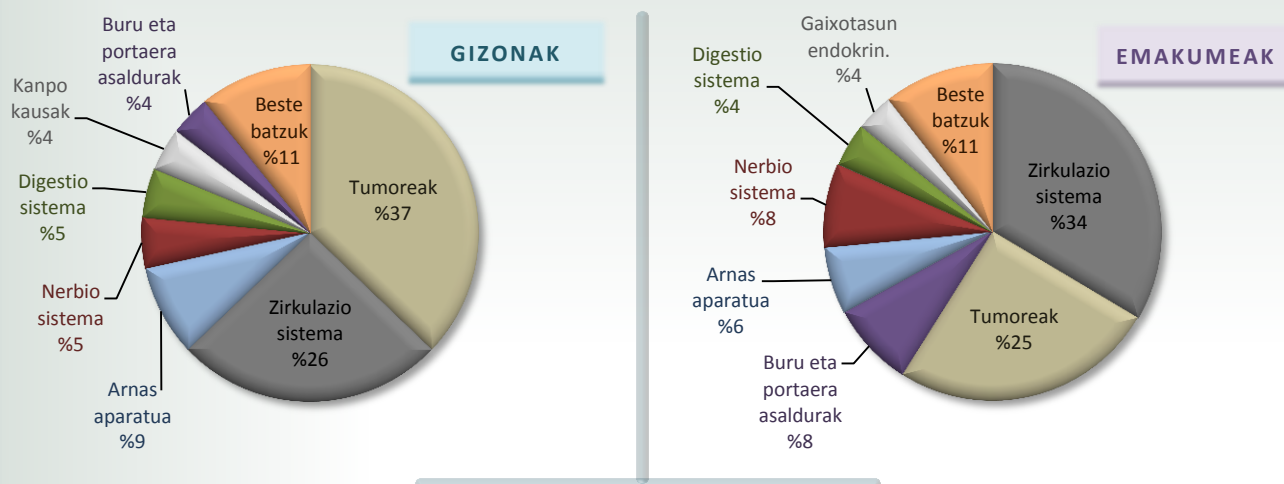
Emakumeen bularreko minbizia
Intzidentzia tasa estandarizatuak



Tuberkulosia
Intzidentzia tasa estandarizatuak



HILKORTASUN PROPORZIONALA HILDAKOAK (%) SEXUZ ETA KAUSA-TALDE NAGUSIEZ



KAUSAREN ARABERAKO HILDAKOAK ETA TASAK (19 talde nagusiak) ERREKALDE 2009-2013

	GIZONAK				EMAKUMEAK			
	Heriotzak	Tasa Gordi.	Tasa Estand.	Tasa EAE	Heriotzak	Tasa Gordi.	Tasa Estand.	Tasa EAE
Gaix. infektzioak eta parasitarioak (I)	26	23,03	20,61	14,43	25	19,93	17,90	15,00
Tumoreak (II)	495	438,43	394,30	358,81	286	227,97	207,87	207,04
Odoleko eta org. hemat. gaix.; asa. imm. (III)	8	7,09	6,37	3,08	4	3,19	2,98	4,63
Gaix. endokri., nutrizio eta metabolikoak (IV)	45	39,86	33,61	24,17	41	32,68	28,66	32,94
Buru eta portaera asaldurak (V)	52	46,06	36,64	35,86	91	72,54	64,68	66,04
Nerb.sist., begi eta belarriko gaix. (VI,VII,VIII)	65	57,57	50,09	42,56	90	71,74	63,48	65,46
Zirkulazio-sistemako gaixotasunak (IX)	343	303,80	260,45	254,50	376	299,71	265,00	265,85
Arnas aparatuko gaixotasunak (X)	116	102,74	84,76	94,66	72	57,39	51,47	72,97
Digestio sistemako gaixotasunak (XI)	63	55,80	52,87	46,60	47	37,46	33,85	39,78
Larruazal eta azalpeko ehuneko gaixot. (XII)	3	2,66	2,05	1,59	3	2,39	2,23	2,77
Sist. osteo. eta ehun konjuntiboko gaix. (XIII)	11	9,74	8,47	5,99	5	3,99	3,53	12,09
Genital eta gernu sistemako gaixot.(XIV)	25	22,14	17,77	18,37	24	19,13	17,03	19,87
Hurdunaldia, erditzea eta ondoko aroa (XV)	-	-	-	-	0	-	-	0,02
Gaixotasun perinatalak (XVI)	3	2,66	2,78	1,40	6	4,78	5,43	1,35
Sortzetiko malf. defor., eta an. kromos. (XVII)	2	1,77	1,86	2,08	0	-	-	1,67
Gaizki definitutako kausak (XVIII)	20	17,71	15,66	17,58	26	20,72	18,90	28,70
Kanpo kausak (XIX)	55	48,71	45,51	43,45	26	20,72	18,04	20,97
GUZTIRA	1332	1179,76	1033,80	965,12	1122	894,34	801,04	856,67

* Kausa guztiengatiko gizonengan agertzen den gehiegizko hilkortasuna, 65 urtetik beherakoen adin talde guztietan ematen da. Emakumeengan kausa guztiengatiko hilkortasuna eta arnasako gaixotasunen hilkortasuna 65 urtetik beherakoetan EAEkoa baino txikiagoak dira.

ADIERAZLEAK EREMU TXIKI, OINARRIZKO OSASUN-EREMU ETA UDALERRIEN ARABERA

1. ADIERAZLE SOZIOEKONOMIKOAK UDALERRIEN ARABERA 2001

http://www.osakidetza.euskadi.eus/r85-pkosag06/eu/contenidos/informacion/indica_socioeco_muni_2001/eu_priva/index.html

2. OSASUN PROFILA EAEOI-2013, BILBO-BASURTU ESI

http://www.osakidetza.euskadi.eus/contenidos/informacion/encuesta_salud_publicaciones/eu_escav13/adjuntos/Bilbao_Basurtu.pdf

3. 2013KO OSASUNAREN EUSKAL INKESTAREN ATLASA OINARRIZKO OSASUN-EREMUEN ARABERA

http://www.osakidetza.euskadi.eus/contenidos/informacion/encuesta_salud_publicaciones/es_escav13/adjuntos/AtlasEremuTxiki.pdf

4. EUSKAL AUTONOMIA ERKIDEGOKO MINBIZIAREN HERRIZ HERRIKO ATLASA

http://www.osakidetza.euskadi.eus/contenidos/informacion/epidemiologica_publicaciones/es_epidemi/adjuntos/Atlas%20del%20Cancer.pdf

5. EREMU TXIKIETAKO HILKORTASUNAREN BILAKAERA (1996-2001 ETA 2002-2007)

http://www.osakidetza.euskadi.eus/r85-pkosag01/eu/contenidos/informacion/evo_morta_sec/eu_evomorta/index.html

6. HILKORTASUNA, OINARRIZKO OSASUN-EREMUEN ARABERA 1996-2003

http://www.osakidetza.euskadi.eus/r85-pkosag03/eu/contenidos/informacion/morta9603_zbs/eu_mortazbs/index.html

7. BIZI-ITXAROPENAREN DESBERDINTASUNAK, OINARRIZKO OSASUN-EREMUEN ARABERA 2006-2010

http://www.osakidetza.euskadi.eus/contenidos/informacion/osagin/eu_profesio/adjuntos/ot2015_1eus.pdf

8. EREMU TXIKIETAKO BIZI-ITXAROPENA JAIOTZEAN. 2001-2005 ALDIAN

http://www.osakidetza.euskadi.eus/r85-pkosag07/eu/contenidos/informacion/espevida_zbs_0105/eu_espev/index.html