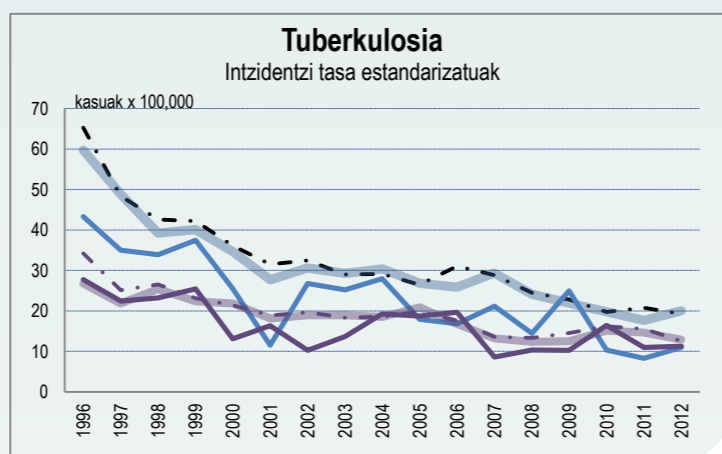
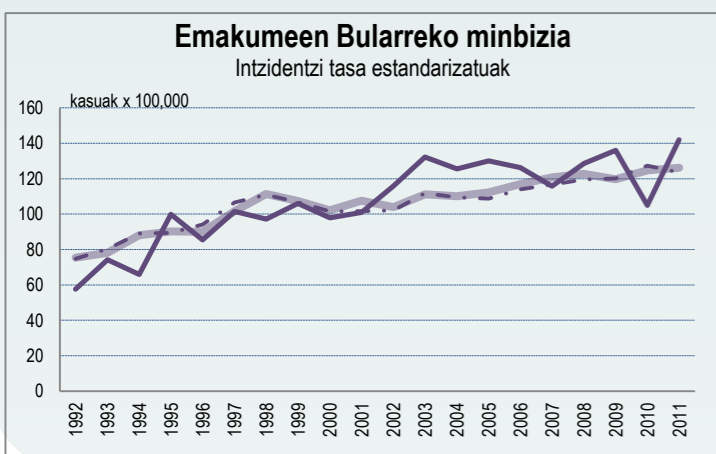
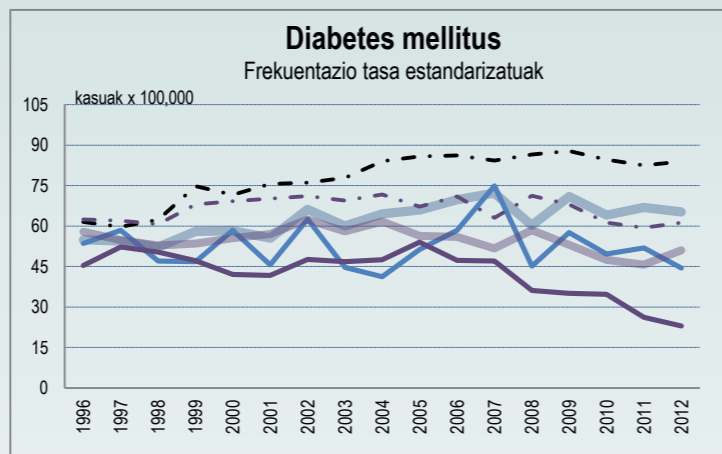
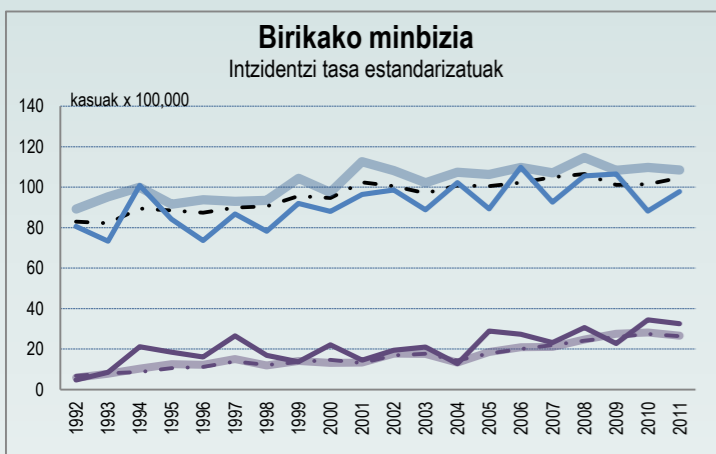
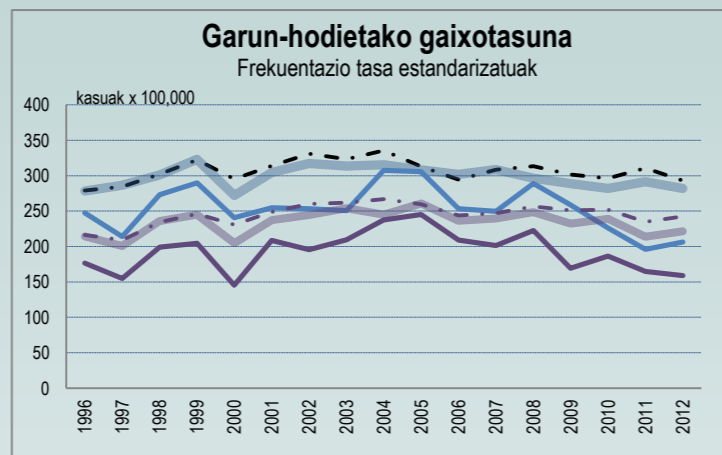
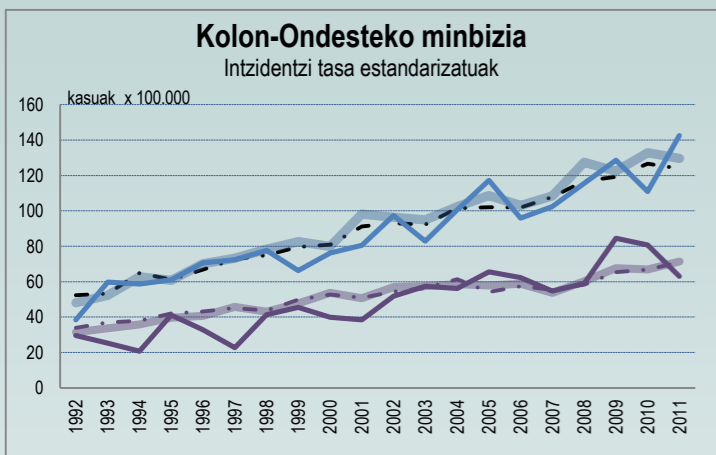
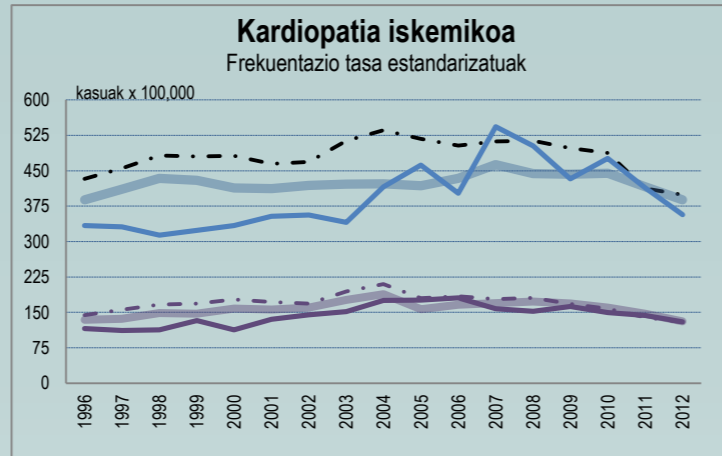
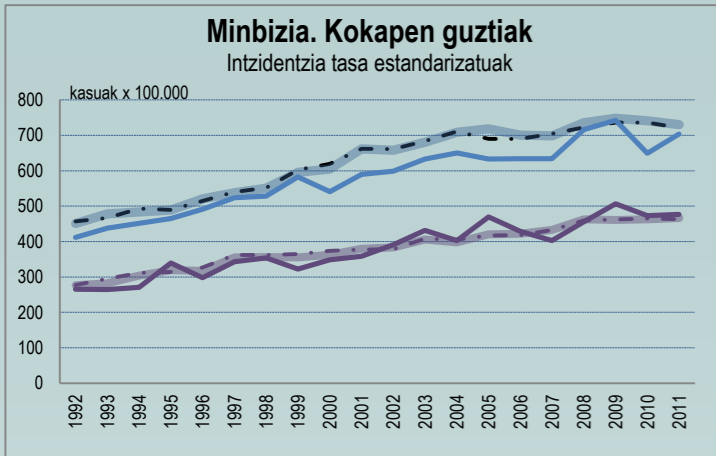
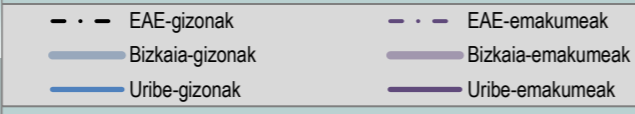


Erakusleen bilakaera

Tasa Estandarizatuak EAEko populazioari doituak



URIBEKO ESQUALDEA

OSASUN ERAKUSLEAK

2014ko Urria. 2015ko azaroan berrikusia

ASMOA

Osasun Publikoko ikuspegiak Eskualdeko populazioari dagozkion Osasun Erakusle nagusiak biltzeko asmoz egina da dokumentu hau. Osakidetzaren antolakuntza berrie egokitu dira, hau da Erakunde Sanitario Integratuei.

ARLOAK:

- > Eskualdeko biztanleria datuak, piramidea
- > Eskualdeko herrietako populazio zahartzearen banaketa mapa
- > Gabezi Indizearen araberrako mapa
- > Erakusleen bilduma
 - ◊ Osasun determinanteak
 - Sozio-Demografikoak
 - Bizitza estilokoak
 - ◊ Bizi-itxaropena
 - ◊ Morbi-mortalitatea
 - Minbizia
 - Gaixotasun Kardiobaskularrak
 - Arnas bideetako gaixotasunak
 - Nerbio Sistemako gaixotasunak
 - Liseri aparatukoak
 - Diabetes Mellitus
 - Kanpo-Kausak
 - ◊ Talde-ahulak
- > Erakusle nagusien bilakaera, EAE, Bizkaian eta eskualdean.

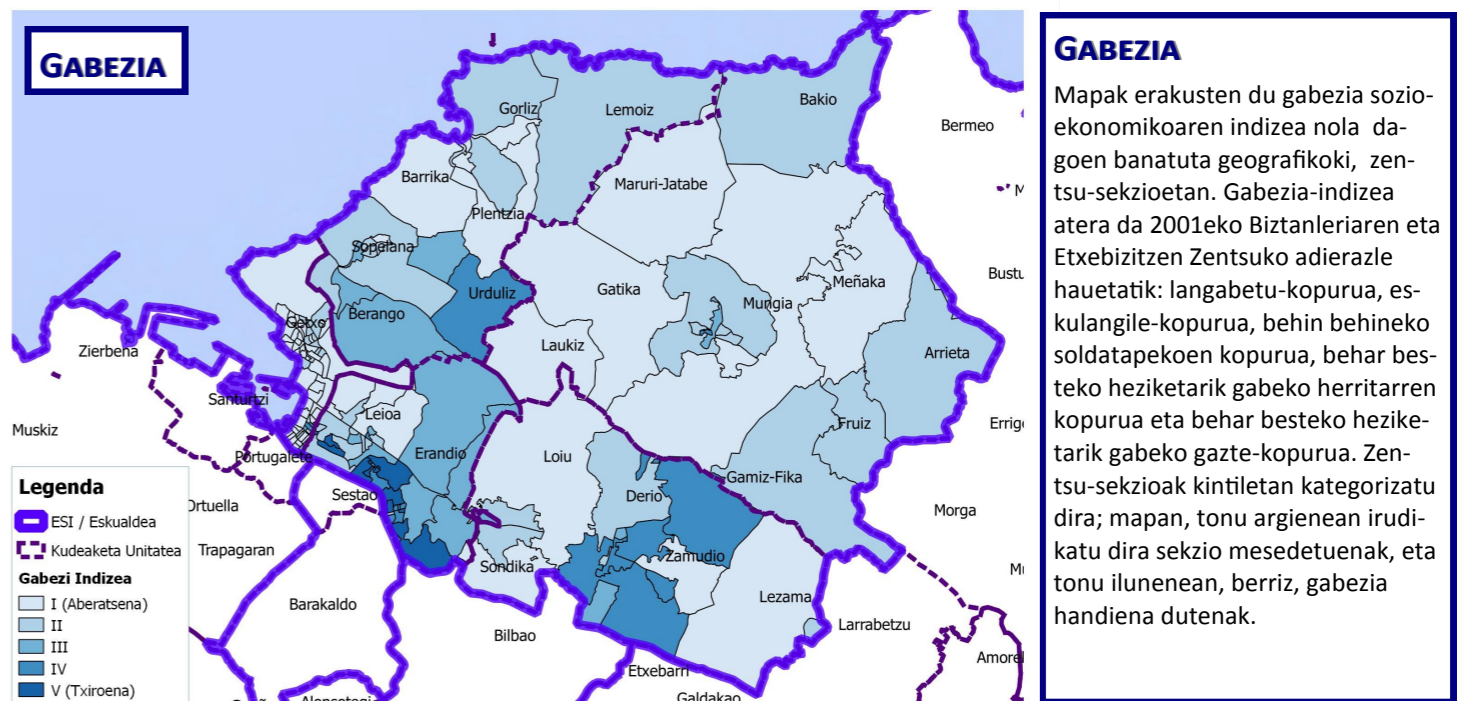
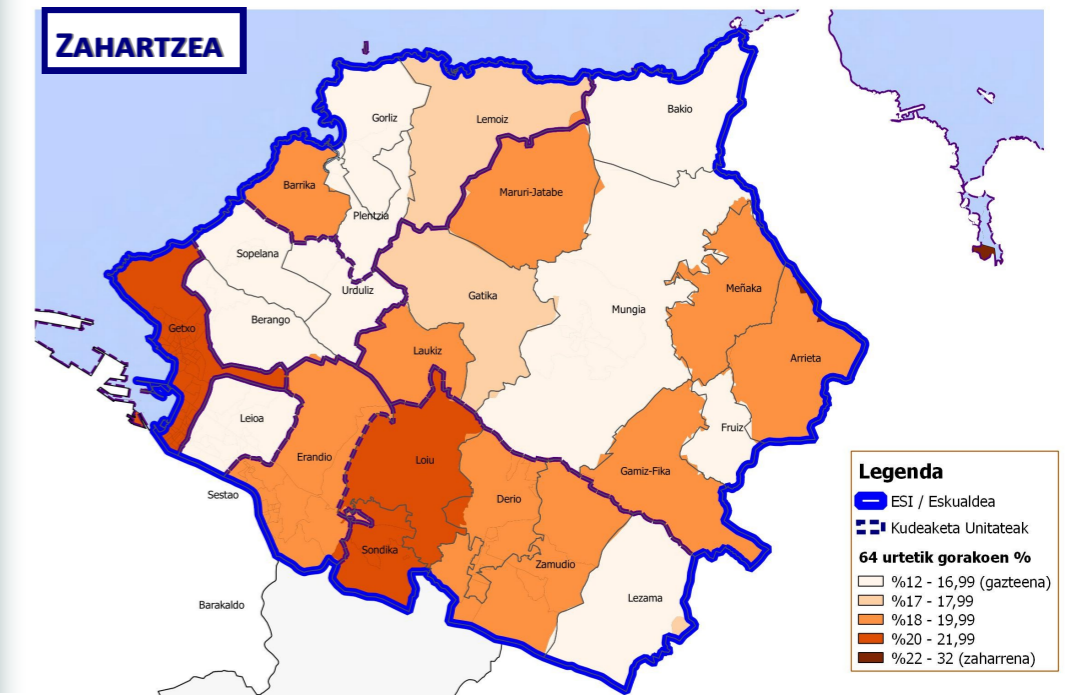
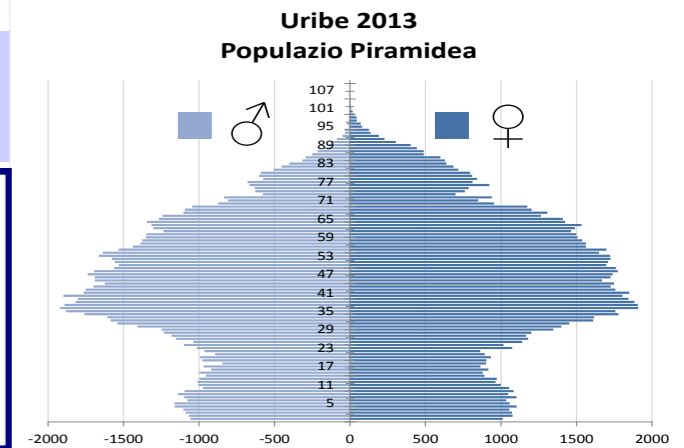
Erakusletan ESI bakoitzeko, Bizkaiko eta Euskal Erkidego Autonomoko datuak ematen dira, eskuragarri daudenean, hauen arteko alderatzea errazteko.

24 udalerrri

Populazioa: **215.002 biztanle**
 sexu-arrazoia: **0.93 (g/e)**

ZAHARTZEA

Biztanleriaren zahartzearen banaketa adierazteko 65 urtetik gorako udalerrri bakoitzeko pertsonen proportzioak kalkulatu dira eta EAEko kintilekiko margotu. Eskualdeko herri zaharkituenak Sondika, Loiu, eta Getxo dira.



GABEZIA

Mapak erakusten du gabezia sozio-ekonomikoaren indizea nola dagoen banatuta geografikoki, zentsu-sekzioetan. Gabezia-indizea atara da 2001eko Biztanleriaren eta Etxebizitzen Zentsuko adierazle hauetatik: langabetu-kopurua, eskulangile-kopurua, behin behineko soldatapekoen kopurua, behar besteko heziketarik gabeko herritarren kopurua eta behar besteko heziketarik gabeko gazte-kopurua. Zentsu-sekzioak kintiletan kategorizatu dira; mapan, tonu argienean irudikatu dira sekzio mesedetuenak, eta tonu ilunenean, berriz, gabezia handiena dutenak.

Gaia	Erakuslea	EAE	Bizkaia	Uribe	Barrualdea	Ezkerraldea -Enkarterri	Barakaldo-Sestao	Bilbao
DETERMINANTE SOZIO-DEMOGRAFIKOAK								
Pobrezia	Errenta; udalerrietako batez besteko errenta (€). Eustat. (1)	19.715	19.187	23.084	18.591	16.665	16.186	19.759
Langabezia	Langabezia; tasa (% populazio aktiboarekiko). Lanbide 2014 (2)	16,47	17,54	13,63	15,35	19,72	21,22	19,84
	Gazteen langabezia; 30 urtetik beherakoak; langabetu guztiekiko proportzioa. Lanbide 2014 (2)	19,27	19,03	18,52	19,99	19,79	19,11	18,26
Hezkuntza	Bigarren Hezkuntza maila bukatu gabeko populazioa; 10 urtetik gorakoak eta ikasten ez daudenak (%). Eustat 2011. (1)	42,67	43,4	31,17	46,23	48,69	50,96	39,97
BIZITZA-ESTILO DETERMINANTEAK (4)								
Tabako kontsumoa	Erretzaileak; gizonak; prebalentzia (%) (4)	24,1	25,6	21,8	24,4	24,4	28,1	28,8
	Erretzaileak; emakumeak; prebalentzia (%) (4)	18,7	18,3	21,8	15,5	15,3	19,6	19,2
	Tabakismo pasiboa; gizonak; prebalentzia (%) (4)	17,1	18,6	14,3	12,7	13,8	29,6	24,1
	Tabakismo pasiboa; emakumeak; prebalentzia (%) (4)	15,6	16,2	14,9	11,2	12,8	16,8	22,1
Alkoholaren arriskua eta gain-kontsumoa	Epe luzerako arrisku altuko kontsumoa; gizonak; prebalentzia (%) (4)	25,1	25,1	35,5	25,9	15,5	23,9	23,2
	Epe luzerako arrisku altuko kontsumoa; emakumeak; prebalentzia (%) (4)	14,7	14,3	16,2	14,9	10,1	10,5	16,1
	Alkohol gain-kontsumoa; 15-24 urteko gazteak; prebalentzia (%) (4#)	13,4	12,8	-	-	-	-	-
Dieta onuragarria	Fruta/barazki eguneroko kontsumoa; gizonak; prebalentzia (%) (4)	64,5	62,8	58,9	67,4	67,6	63,5	59,3
	Fruta/barazki eguneroko kontsumoa; emakumeak; prebalentzia (%) (4)	73,0	72,2	65,0	75,0	81,4	68,4	70,6
Jarduera fisikoa	Jarduera fisiko onuragarria; gizonak; prebalentzia (%) (4)	73,4	72,0	70,7	72,2	61,0	69,3	81,5
	Jarduera fisiko onuragarria; emakumeak; prebalentzia (%) (4)	66,0	63,0	65,4	59,4	55,8	66,3	69,1
Obesitatea eta gain-pisua	Obesitate eta gain-pisua; gizonak; prebalentzia (%) (4)	57,5	57,7	61,4	60,5	54,1	56,1	54,5
	Obesitate eta gain-pisua; emakumeak; prebalentzia (%) (4)	39,9	40,7	40,4	42,5	40,5	45,6	37,9
BIZI-IRAUPENA								
Bizi iraupena	Bizi-iraupena jaiotzan. Gizonak (urteak) (3)	79,79	79,48	80,47	79,61	79,62	78,57	79,19
	Bizi-iraupena jaiotzan. Emakumeak (urteak) (3)	86,46	86,25	85,65	86,11	86,46	85,41	86,82
	Bizi-iraupena 65 urtetan. Gizonak (urteak) (3)	18,91	18,71	18,68	19,00	18,65	18,14	18,86
	Bizi-iraupena 65 urtetan. Emakumeak (urteak) (3)	23,76	23,68	22,66	23,59	23,75	23,28	24,46
MORBI-MORTALITATE OROKORRA								
Osasun pertzepzioa	Norberaren osasuna txartzat dutenak; gizonak; prebalentzia (%) (4)	16,7	16,0	17,1	16,2	12,0	20,0	16,4
	Norberaren osasuna txartzat dutenak; emakumeak; prebalentzia (%) (4)	19,6	22,1	21,6	22,2	18,8	26,5	21,9
Frekuentazioa	Lehen mailarako mediku frekuentazioa, kausa oro. /100 (5)(*)	470,54	473,61	432,48	468,73	490,95	501,01	484,95
	Ospitalen frekuentazioa, kausa oro. /1000 (5)	142,91	135,66	124,70	125,51	134,64	141,24	141,88
Hilkortasuna	Hilkortasuna, kausa oro; hilkortasun tasa /100.000. (3)	930,77	946,47	968,52	948,77	946,47	1007,48	912,34
	Galdutako Bizitza-Urte Potentzialak, kausa oro. (urteak) (3)	54368	29932	4472	8116	4114	3816	9864
MORBI-MORTALITATEA, KAUSA ESPEZIFIKOAK								
Minbizia, hilkortasuna gazteengan. Kokapen guztiak	Minbizia; gizonak, <65 urte; hilkortasun tasa /100.000. (3)	109,37	116,96	83,52	124,87	126,03	140,43	121,29
	Minbizia; emakumeak, <65 urte; hilkortasun tasa /100.000. (3)	61,72	64,69	66,80	59,08	57,16	69,42	71,23
Minbizia kokapen nagusienetan: Kolon-ondeste, birrikak, bularra, prostata.	Kolon-ondeste minbizia; gizonak; intzidentzi tasa /100.000 (6)	124,02	129,58	142,46	115,67	141,78	138,84	126,76
	Kolon-ondeste minbizia; gizonak; hilkortasun tasa /100.000 (3)	51,61	53,50	52,05	53,69	59,31	61,56	49,76
	Kolon-ondeste minbizia; emakumeak; intzidentzi tasa /100.000 (6)	71,04	71,38	63,08	60,06	84,48	87,45	73,70
	Kolon-ondeste minbizia; emakumeak; hilkortasun tasa /100.000 (3)	27,93	29,34	30,89	27,40	30,32	38,94	26,39
	Birikako minbizia; gizonak; intzidentzi tasa /100.000 (6)	104,65	108,51	97,79	93,04	116,89	134,21	113,55
	Birikako minbizia; gizonak; hilkortasun tasa /100.000 (3)	80,99	86,01	76,96	92,09	92,92	91,46	82,86
	Birikako minbizia; emakumeak; intzidentzi tasa /100.000 (6)	26,34	26,55	32,49	22,86	13,07	36,76	28,61
	Birikako minbizia; emakumeak; hilkortasun tasa /100.000 (3)	19,87	19,77	20,17	13,06	19,10	13,12	26,33
	Bularreko minbizia; emakumeak; intzidentzi tasa /100.000 (6)	123,63	126,12	141,95	126,40	115,92	115,04	125,67
	Bularreko minbizia; emakumeak; hilkortasun tasa /100.000 (3)	30,53	29,49	28,64	28,19	26,12	34,53	30,70
	Prostatatik minbizia; gizonak; intzidentzi tasa /100.000 (6)	146,02	139,38	153,90	133,00	194,71	123,01	114,88

Gaia	Erakuslea	EAE	Bizkaia	Uribe	Barrualdea	Ezkerraldea -Enkarterri	Barakaldo-Sestao	Bilbao
Gaixotasun kardiobaskularrak: hipertentsio arteriala, hiperlipidemiak, kardiopatia iskemikoa, garun hodi-etako gaixotasuna.	Hipertentsio arteriala; gizonak; prebalentzia (%) (7)	17,38	18,06	16,15	18,94	17,98	18,52	18,40
	Hipertentsio arteriala; emakumeak; prebalentzia (%) (7)	17,63	18,56	15,01	19,11	19,47	20,04	19,40
	Hiperlipidemiak; gizonak; prebalentzia (%) (7)	14,04	15,26	12,80	15,22	14,34	17,53	15,79
	Hiperlipidemiak; emakumeak; prebalentzia (%) (7)	13,09	15,32	11,97	14,65	15,64	17,90	16,64
	Kardiopatia iskemikoa; gizonak; ospitaletako alden tasa /100.000 (5)	398,74	388,24	356,72	374,81	388,24	394,2	420,96
	Kardiopatia iskemikoa; gizonak 25-75 urte; hilkortasun tasa /100.000 (3)	45,63	50,04	42,15	46,16	45,79	42,75	62,13
	Kardiopatia iskemikoa; emakumeak; ospitaletako alden tasa /100.000 (5)	129,17	131,18	129,69	121,44	125,06	140,63	134,44
	Kardiopatia iskemikoa; emakumeak 25-75 urte; hilkortasun tasa /100.000 (3)	8,93	12,30	16,16	10,90	3,52	20,46	12,77
	Garun hodi-etako gaix.; gizonak; ospitaletako alden tasa /100.000 (5)	293,26	281,95	206,18	306,61	225,9	268,86	326,16
	Garun hodi-etako gaix.; gizonak <75 urte; hilkortasun tasa /100.000 (3)	16,00	16,06	16,09	12,22	15,81	17,75	16,42
Arnas bide-etako gaixotasunak: Biriketako Gaixotasun Butxatzaile Kronikoa (BGBK), Tuberkulosia	BGBK ; gizonak; prebalentzia (%) (7)	2,04	2,08	1,58	1,96	2,54	2,01	2,28
	BGBK ; emakumeak; prebalentzia (%) (7)	0,87	0,86	0,67	0,68	0,88	0,71	1,13
	Tuberkulosia; 2011-2013 batez besteko urteko tasa /100.000 (8)	16,24	15,78	10,89	13,02	15,01	13,19	21,68
Nerbio-sistemako gaixotasunak: Alzheimer.	Alzheimer; gizonak; hilkortasun tasa /100.000 (3)	16,67	16,63	17,59	16,00	16,55	8,72	18,63
	Alzheimer; emakumeak; hilkortasun tasa /100.000 (3)	44,40	42,51	58,98	36,42	31,02	41,46	46,68
	Dementziak; gizonak; hilkortasun tasa /100.000 (3)	35,60	36,09	33,16	27,55	36,89	54,38	35,35
Liseri aparatoko gaixotasunak: gibebeko zirrozia	Gibebeko zirrozia; gizonak; hilkortasun tasa /100.000 (3)	17,71	18,43	13,49	9,33	17,89	32,90	23,18
	Gibebeko zirrozia; emakumeak; hilkortasun tasa /100.000 (3)	6,62	6,70	4,90	4,56	6,73	6,82	8,87
Gaixotasun endokrinak: diabetes mellitus.	Diabetes mellitus; gizonak; prebalentzia (%) (7)	5,84	5,85	4,78	5,77	6,60	6,76	5,88
	Diabetes mellitus; emakumeak; prebalentzia (%) (7)	4,73	4,83	3,54	4,67	5,92	6,04	4,82
Kanpo-kausak: femur-lepo hausturak, trafikoko istripuak, suizidioa.	Femur-lepo hausturak; ospitaletako alden tasak /100.000 (5)	521,91	540,96	579,29	531,42	531,48	467,28	547,53
	Trafiko istripuak; hilkortasun tasa /100.000 (3)	4,08	4,38	2,78	5,89	4,87	4,75	3,89
	Suizidio saiakerak; ospitaletako alden tasak /100.000 (5)	22,35	15,04	7,81	15,62	14,8	19,02	18,21
	Suizidioa; hilkortasun tasa /100.000 (3)	8,26	8,13	6,84	8,21	7,04	9,14	8,74
TALDE AHULAK								
Emakumeak	Jaiotza-tasak ; 15-20 urteko amengan; intzidentzia tasa /1000 (9)(*)	3,10	3,62	1,79	2,46	4,53	4,48	5,07
	Borondatezko haurdunaldi etenak; tasa /1000 haurdunaldi (10)	9,72	9,90	8,50	6,18	7,41	10,77	14,63
Nagusiak	Pertsona nagusi ezinduek; gizonak >64 urte; prebalentzia (%) (4)(*)	8,6	7,8	11,0	9,6	7,8	8,4	6,2
	Pertsona nagusi ezinduek; emakumeak >64 urte; prebalentzia (%) (4)(*)	15,8	17,0	18,1	18,1	14,2	13,7	18,3

(1) Eustat - Euskal Estatistika Erakundea - Instituto Vasco de Estadística : Euskal AEko biztanleria, lurralde eremuaren, jaioturtearen (urtea) eta sexuaren arabera (2011ko BEZ). Datu-bankua. Biztanleria

(2) Lanbide. Enplegu eta Gizarte Politiketako Saila. (2014)

(3) Hilkortasun Erregistroa (2012)

(4) Osasun Inkesta 2013 (EAEI): Osasun Saila. Eusko Jaurlaritzak. Plangintza, Antolamendu eta Ebaluazio Sanitarioko zuzendaria (4#) Inkestaren lagin-tamainaz ezin daitezke eskualdeekiko datu hau kalkulatu. (*)Tasa gordina

(5) Ospitaletako Alta Erregistroa (OAE): Osasun Saila. Eusko Jaurlaritzak. Osasun Publikoko Zuzendaritza eta Plangintza, Antolamendu eta Ebaluazio Sanitarioko zuzendaria (2012) / (S) "Cuadro de Mando" (*)Tasa gordina

(6) Euskadiko Minbizi Erregistroa (RCME): Osasun Saila. Eusko Jaurlaritzak. Osasun Publikoko Zuzendaritza eta Plangintza, Antolamendu eta Ebaluazio Sanitarioko zuzendaria. (2011)

(7) Osabideko Kronikoen Erregistroa (2011)

(8) Aitoritu Beharreko Gaixotasunen Erregistroa (ABG) (2013)

(9) Jaiotzen Erregistroa (2012)

(10) Haurdunaldiaren Borondatezko Etenduraren erregistroa (HBE) (*) Tasa gordina. (2012)

EAEko balorea baino txarragoa (%95eko konfiantza tartearaz)

EAEko balorea baino hobea (%95eko konfiantza tartearaz)

Erakunde Sanitario Integratuetako (ESI) eta Bizkaiko tasak, EAEko adinari estandarizatuak daude, konparazioak egin ahal izateko. (*) Tasa Gordina