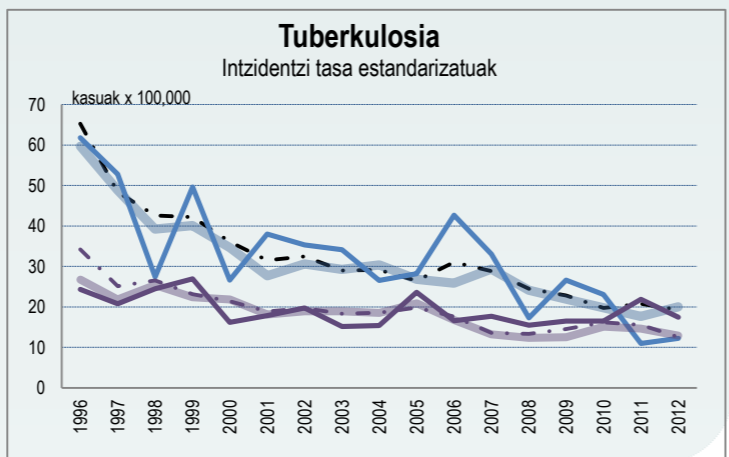
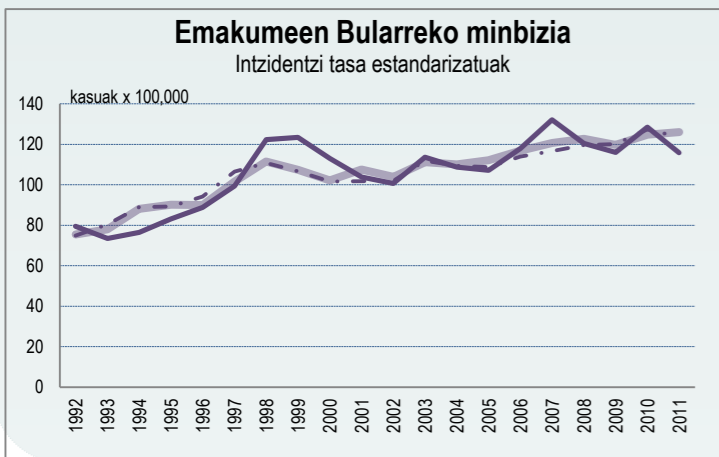
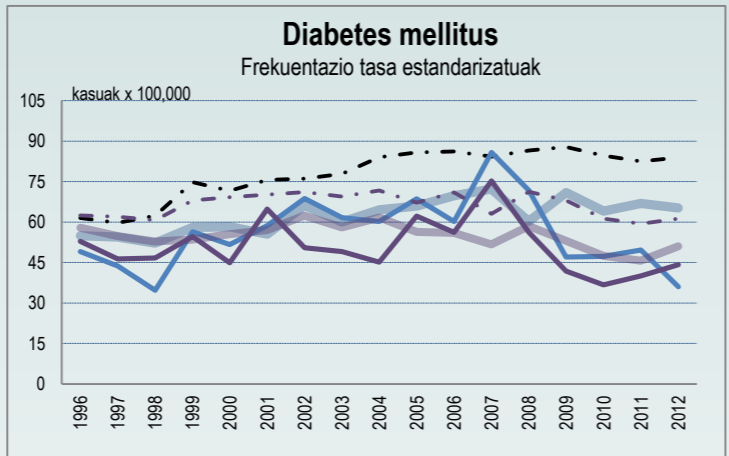
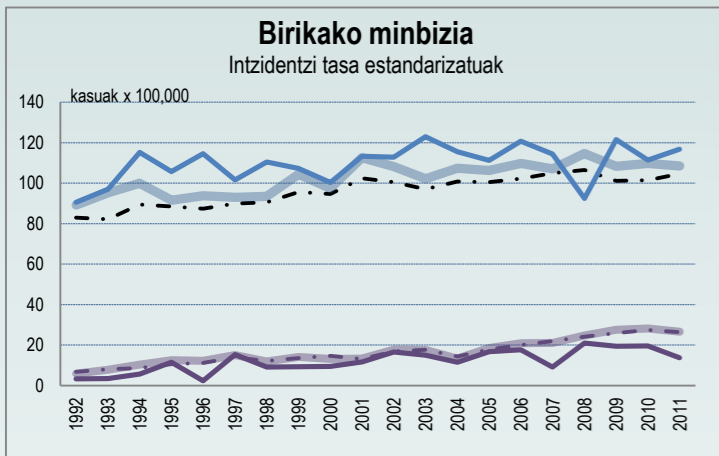
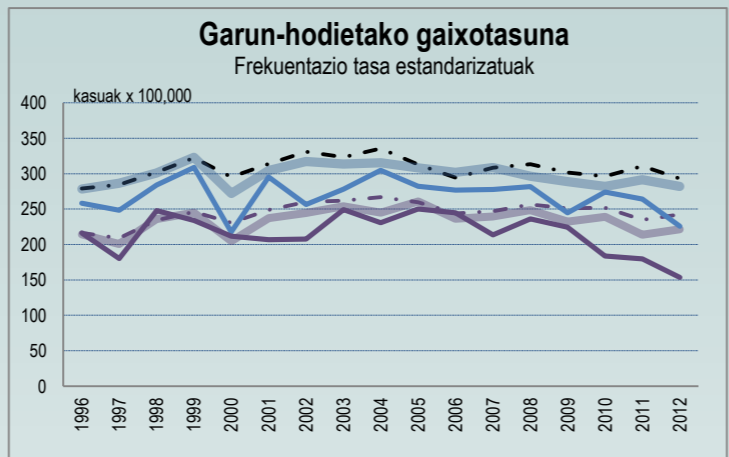
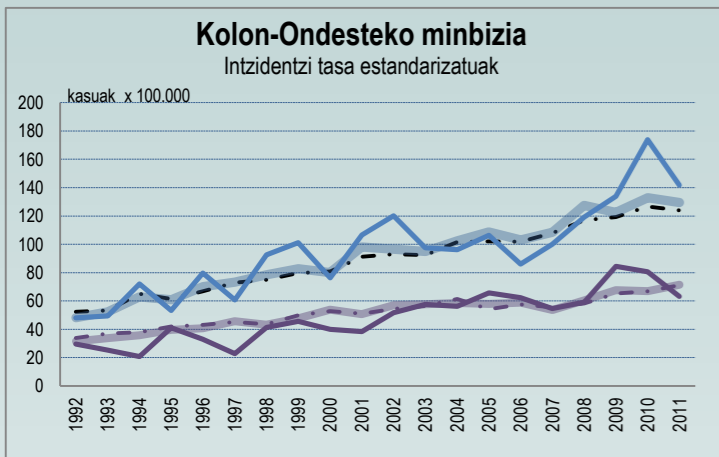
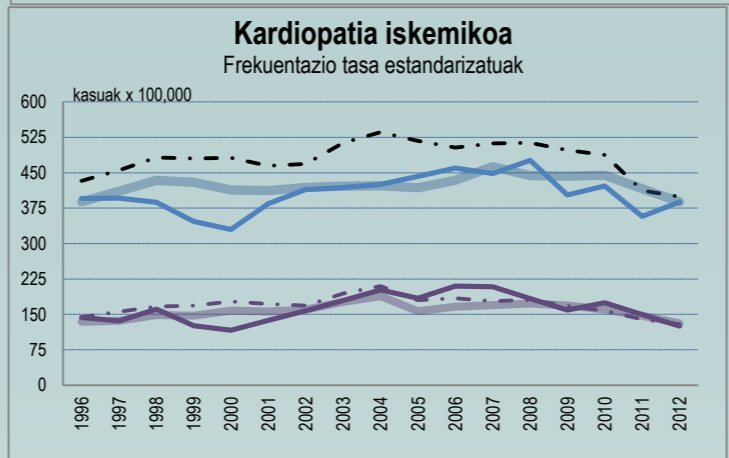
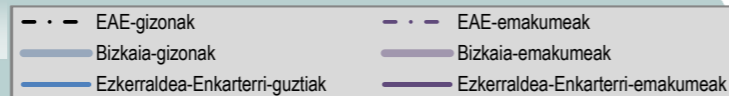
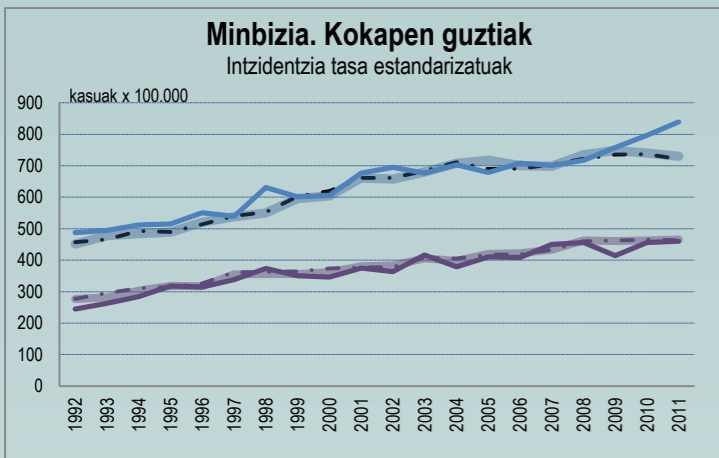


Erakusleen bilakaera

Tasa Estandarizatuak EAEko populazioari doituak



EZKERRALDEA-ENKARTERRI ESKUALDEA

OSASUN ERAKUSLEAK

ASMOA

Osasun Publikoko ikuspegiak Eskualdeko populazioari dagozkion Osasun Erakuse nagusiak biltzeko asmoz egina da dokumentu hau. Osakidetzaren antolakuntza berriei egokitu dira, hau da Erakunde Sanitario Integratuak.

ARLOAK:

- > Eskualdeko biztanleria datuak, piramidea
- > Eskualdeko herrietako populazio zahartzearen banaketa mapa
- > Gabezi Indizearen arabera mapa

Erakusleen bilduma

- ◊ Osasun determinanteak
 - Sozio-Demografikoak
 - Bizitza estiloak
 - ◊ Bizi-itxaropena
 - ◊ Morbi-mortalitatea
 - Minbizia
 - Gaixotasun Kardiobaskularrak
 - Arnas bideetako gaixotasunak
 - Nerbio Sistemako gaixotasunak
 - Liseri aparatukoak
 - Diabetes Mellitus
 - Kanpo-Kausak
 - ◊ Talde-ahulak
- > Erakusle nagusien bilakaera, EAEn, Bizkaian eta eskualdean.

Erakusletan ESI bakoitzeko, Bizkaiko eta Euskal Erkidego Autonomoko datuak ematen dira, eskuragarri daudenean, hauen arteko alderatzea errazteko.

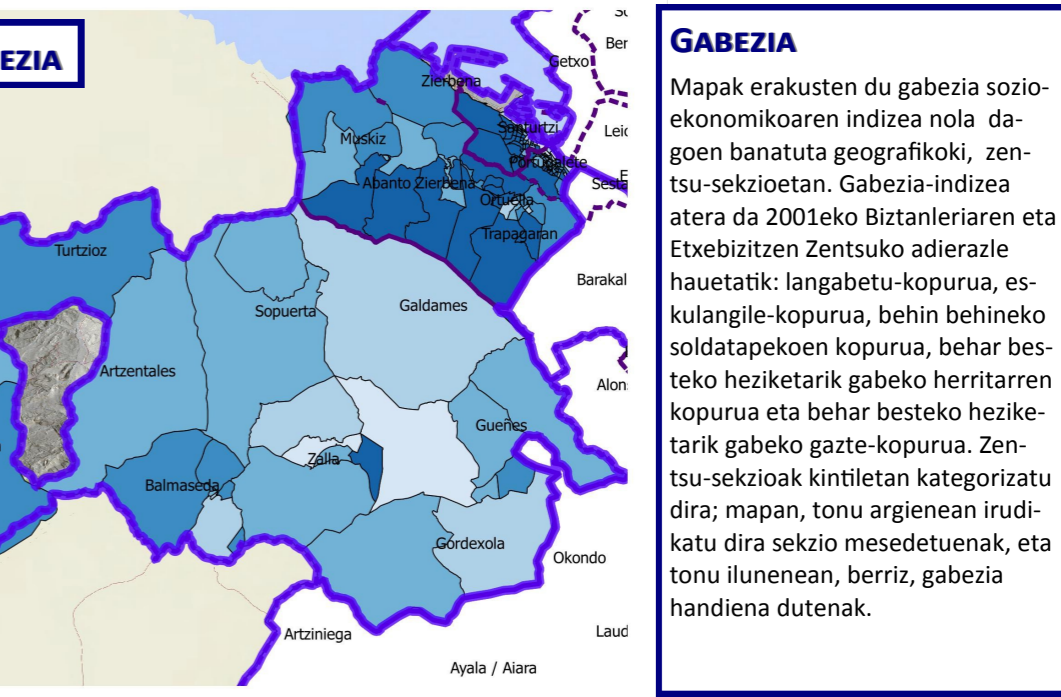
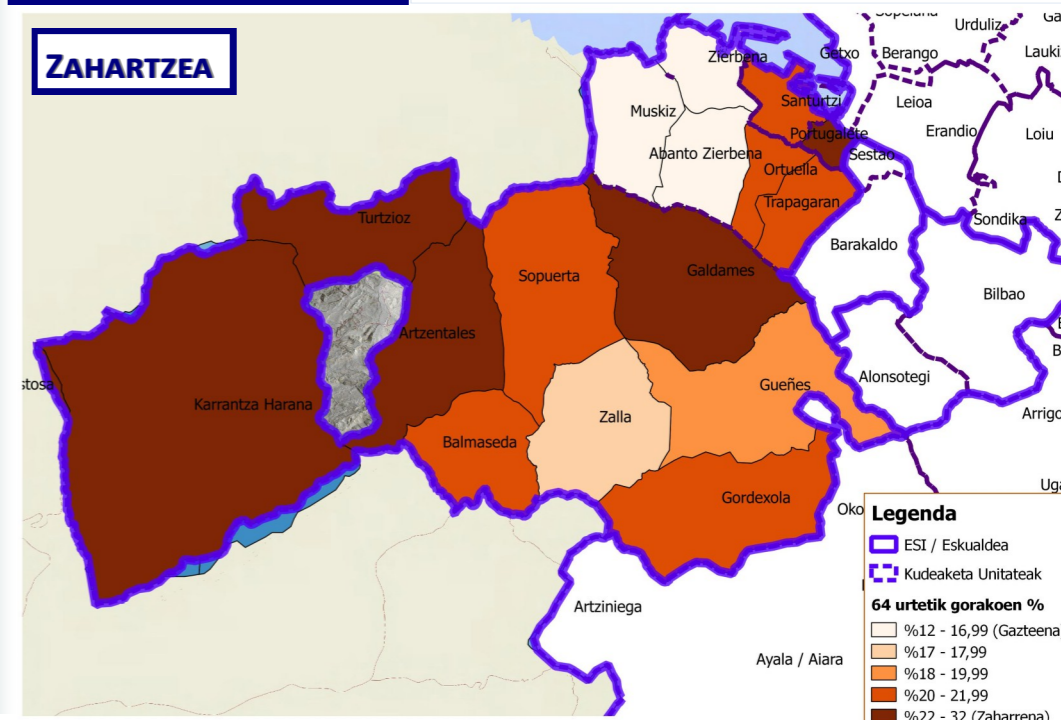
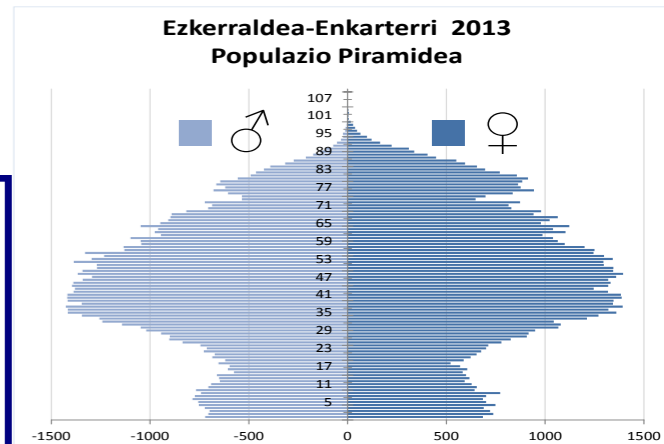
2014ko Urria. 2015ko azaroan berrikusia

17 udalerrri

Populazioa: 165.545 biztanle
sexu-arrazoia: 0.95 (g/e)

ZAHARTZEA

Biztanleriaren zahartzearen banaketa adierazteko 65 urtetik gorako udalerrri bakoitzeko pertsonen proportzioak kalkulatu dira eta EAEko kintilekiko margotu. Eskualdeko herri zaharkituenak Sestao, Galdames, Turtzioz, Karrantza eta Lanestosa.



GABEZIA

Mapak erakusten du gabezia sozio-ekonomikoaren indizea nola dagoen banaketa geografikoki, zentsu-sekzioetan. Gabezia-indizea atera da 2001eko Biztanleriaren eta Etxebizitzaren Zentsuko adierazle hauek: langabetu-kopurua, eskulangile-kopurua, behin behineko soldatekoen kopurua, behar besteko heziketarik gabeko herritarren kopurua eta behar besteko heziketarik gabeko gazte-kopurua. Zentsu-sekzioak kintiletan kategorizatu dira; mapan, tonu argiengan irudikatu dira sekzio mesedetuak, eta tonu ilunengan, berriz, gabezia handiena dutenak.

| Gaia | Erakuslea | EAE | Bizkaia | Ezkerraldea - Enkarterri | Barrualdea | Barakaldo-Sestao | Uribe | Bilbao |
|---|--|--------|---------|--------------------------|------------|------------------|--------|--------|
| | DETERMINANTE SOZIO-DEMOGRAFIKOAK | | | | | | | |
| <i>Pobrezia</i> | Errenta; udalerrietako batez besteko errenta (€). Eustat. (1) | 19.715 | 19.187 | 16.665 | 18.591 | 16.186 | 23.084 | 19.759 |
| <i>Langabezia</i> | Langabezia; tasa (% populazio aktiboarekiko). Lanbide 2014 (2) | 16,47 | 17,54 | 19,72 | 15,35 | 21,22 | 13,63 | 19,84 |
| | Gazteen langabezia; 30 urtetik beherakoak; langabetu guztiekiko proportzioa. Lanbide 2014 (2) | 19,27 | 19,03 | 19,79 | 19,99 | 19,11 | 18,52 | 18,26 |
| <i>Hezkuntza</i> | Bigarren Hezkuntza maila bukatu gabeko populazioa; 10 urtetik gorakoak eta ikasten ez daudenak (%). Eustat 2011. (1) | 42,67 | 43,4 | 48,69 | 46,23 | 50,96 | 31,17 | 39,97 |
| | BIZITZA-ESTILO DETERMINANTEAK (4) | | | | | | | |
| <i>Tabako kontsumoa</i> | Erretzaileak; gizonak; prebalentzia (%) (4) | 24,1 | 25,6 | 24,4 | 24,4 | 28,1 | 21,8 | 28,8 |
| | Erretzaileak; emakumeak; prebalentzia (%) (4) | 18,7 | 18,3 | 15,3 | 15,5 | 19,6 | 21,8 | 19,2 |
| | Tabakismo pasiboa; gizonak; prebalentzia (%) (4) | 17,1 | 18,6 | 13,8 | 12,7 | 29,6 | 14,3 | 24,1 |
| | Tabakismo pasiboa; emakumeak; prebalentzia (%) (4) | 15,6 | 16,2 | 12,8 | 11,2 | 16,8 | 14,9 | 22,1 |
| <i>Alkoholaren arriskua eta gain-kontsumoa</i> | Epe luzerako arrisku altuko kontsumoa; gizonak; prebalentzia (%) (4) | 25,1 | 25,1 | 15,5 | 25,9 | 23,9 | 35,5 | 23,2 |
| | Epe luzerako arrisku altuko kontsumoa; emakumeak; prebalentzia (%) (4) | 14,7 | 14,3 | 10,1 | 14,9 | 10,5 | 16,2 | 16,1 |
| | Alkohol gain-kontsumoa; 15-24 urteko gazteak; prebalentzia (%) (4#) | 13,4 | 12,8 | - | - | - | - | - |
| <i>Dieta onuragarria</i> | Fruta/barazki eguneroko kontsumoa; gizonak; prebalentzia (%) (4) | 64,5 | 62,8 | 67,6 | 67,4 | 63,5 | 58,9 | 59,3 |
| | Fruta/barazki eguneroko kontsumoa; emakumeak; prebalentzia (%) (4) | 73,0 | 72,2 | 81,4 | 75,0 | 68,4 | 65,0 | 70,6 |
| <i>Jarduera fisikoa</i> | Jarduera fisiko onuragarria; gizonak; prebalentzia (%) (4) | 73,4 | 72,0 | 61,0 | 72,2 | 69,3 | 70,7 | 81,5 |
| | Jarduera fisiko onuragarria; emakumeak; prebalentzia (%) (4) | 66,0 | 63,0 | 55,8 | 59,4 | 66,3 | 65,4 | 69,1 |
| <i>Obesitatea eta gain-pisua</i> | Obesitate eta gain-pisua; gizonak; prebalentzia (%) (4) | 57,5 | 57,7 | 54,1 | 60,5 | 56,1 | 61,4 | 54,5 |
| | Obesitate eta gain-pisua; emakumeak; prebalentzia (%) (4) | 39,9 | 40,7 | 40,5 | 42,5 | 45,6 | 40,4 | 37,9 |
| | BIZI -IRAUPENA | | | | | | | |
| <i>Bizi iraupena</i> | Bizi-iraupena jaiotzan. Gizonak (urteak) (3) | 79,79 | 79,48 | 79,62 | 79,61 | 78,57 | 80,47 | 79,19 |
| | Bizi-iraupena jaiotzan. Emakumeak (urteak) (3) | 86,46 | 86,25 | 86,46 | 86,11 | 85,41 | 85,65 | 86,82 |
| | Bizi-iraupena 65 urtetan. Gizonak (urteak) (3) | 18,91 | 18,71 | 18,65 | 19,00 | 18,14 | 18,68 | 18,86 |
| | Bizi-iraupena 65 urtetan. Emakumeak (urteak) (3) | 23,76 | 23,68 | 23,75 | 23,59 | 23,28 | 22,66 | 24,46 |
| | MORBI-MORTALITATE OROKORRA | | | | | | | |
| <i>Osasun pertzepzioa</i> | Norberaren osasuna txartzat dutenak; gizonak; prebalentzia (%) (4) | 16,7 | 16,0 | 12,0 | 16,2 | 20,0 | 17,1 | 16,4 |
| | Norberaren osasuna txartzat dutenak; emakumeak; prebalentzia (%) (4) | 19,6 | 22,1 | 18,8 | 22,2 | 26,5 | 21,6 | 21,9 |
| <i>Frekuentazioa</i> | Lehen mailarako mediku frekuentazioa, kausa oro. /100 (5)(*) | 470,54 | 473,61 | 490,95 | 468,73 | 501,01 | 432,48 | 484,95 |
| | Ospitalen frekuentazioa, kausa oro. /1000 (5) | 142,91 | 135,66 | 134,64 | 125,51 | 141,24 | 124,70 | 141,88 |
| <i>Hilkortasuna</i> | Hilkortasuna, kausa oro; hilkortasun tasa /100.000. (3) | 930,77 | 946,47 | 946,47 | 948,77 | 1007,48 | 968,52 | 912,34 |
| | Galdutako Bizitza-Urte Potentzialak, kausa oro. (urteak) (3) | 54368 | 29932 | 4114 | 8116 | 3816 | 4472 | 9864 |
| | MORBI-MORTALITATEA, KAUSA ESPEZIFIKOAK | | | | | | | |
| <i>Minbizia, hilkortasuna gazteengan. Kokapen guztiak</i> | Minbizia; gizonak, <65 urte; hilkortasun tasa /100.000. (3) | 109,37 | 116,96 | 126,03 | 124,87 | 140,43 | 83,52 | 121,29 |
| | Minbizia; emakumeak, <65 urte; hilkortasun tasa /100.000. (3) | 61,72 | 64,69 | 57,16 | 59,08 | 69,42 | 66,80 | 71,23 |
| <i>Minbizia kokapen nagusienetan: Kolon-ondeste, birrikak, bularra, prostata.</i> | Kolon-ondeste minbizia; gizonak; intzidentzi tasa /100.000 (6) | 124,02 | 129,58 | 141,78 | 115,67 | 138,84 | 142,46 | 126,76 |
| | Kolon-ondeste minbizia; gizonak; hilkortasun tasa /100.000 (3) | 51,61 | 53,50 | 59,31 | 53,69 | 61,56 | 52,05 | 49,76 |
| | Kolon-ondeste minbizia; emakumeak; intzidentzi tasa /100.000 (6) | 71,04 | 71,38 | 84,48 | 60,06 | 87,45 | 63,08 | 73,70 |
| | Kolon-ondeste minbizia; emakumeak; hilkortasun tasa /100.000 (3) | 27,93 | 29,34 | 30,32 | 27,40 | 38,94 | 30,89 | 26,39 |
| | Birikako minbizia; gizonak; intzidentzi tasa /100.000 (6) | 104,65 | 108,51 | 116,89 | 93,04 | 134,21 | 97,79 | 113,55 |
| | Birikako minbizia; gizonak; hilkortasun tasa /100.000 (3) | 80,99 | 86,01 | 92,92 | 92,09 | 91,46 | 76,96 | 82,86 |
| | Birikako minbizia; emakumeak; intzidentzi tasa /100.000 (6) | 26,34 | 26,55 | 13,07 | 22,86 | 36,76 | 32,49 | 28,61 |
| | Birikako minbizia; emakumeak; hilkortasun tasa /100.000 (3) | 19,87 | 19,77 | 19,10 | 13,06 | 13,12 | 20,17 | 26,33 |
| | Bularreko minbizia; emakumeak; intzidentzi tasa /100.000 (6) | 123,63 | 126,12 | 115,92 | 126,40 | 115,04 | 141,95 | 125,67 |
| | Bularreko minbizia; emakumeak; hilkortasun tasa /100.000 (3) | 30,53 | 29,49 | 26,12 | 28,19 | 34,53 | 28,64 | 30,70 |
| | Prostatatik minbizia; gizonak; intzidentzi tasa /100.000 (6) | 146,02 | 139,38 | 194,71 | 133,00 | 123,01 | 153,90 | 114,88 |

| Gaia | Erakuslea | EAE | Bizkaia | Ezkerraldea - Enkarterri | Barrualdea | Barakaldo-Sestao | Uribe | Bilbao | |
|---|--|---|---------|--------------------------|------------|------------------|--------|--------|-------|
| <i>Gaixotasun kardiobaskularrak: hipertentsio arteriala, hiperlipidemiak, kardiopatia iskemikoa, garun hodi-etakoa gaixotasuna.</i> | Hipertentsio arteriala; gizonak; prebalentzia (%) (7) | 17,38 | 18,06 | 17,98 | 18,94 | 18,52 | 16,15 | 18,40 | |
| | Hipertentsio arteriala; emakumeak; prebalentzia (%) (7) | 17,63 | 18,56 | 19,47 | 19,11 | 20,04 | 15,01 | 19,40 | |
| | Hiperlipidemiak; gizonak; prebalentzia (%) (7) | 14,04 | 15,26 | 14,34 | 15,22 | 17,53 | 12,80 | 15,79 | |
| | Hiperlipidemiak; emakumeak; prebalentzia (%) (7) | 13,09 | 15,32 | 15,64 | 14,65 | 17,90 | 11,97 | 16,64 | |
| | Kardiopatia iskemikoa; gizonak; ospitaletako alden tasa /100.000 (5) | 398,74 | 388,24 | 388,24 | 374,81 | 394,2 | 356,72 | 420,96 | |
| | Kardiopatia iskemikoa; gizonak 25-75 urte; hilkortasun tasa /100.000 (3) | 45,63 | 50,04 | 45,79 | 46,16 | 42,75 | 42,15 | 62,13 | |
| | Kardiopatia iskemikoa; emakumeak; ospitaletako alden tasa /100.000 (5) | 129,17 | 131,18 | 125,06 | 121,44 | 140,63 | 129,69 | 134,44 | |
| | Kardiopatia iskemikoa; emakumeak 25-75 urte; hilkortasun tasa /100.000 (3) | 8,93 | 12,30 | 3,52 | 10,90 | 20,46 | 16,16 | 12,77 | |
| | Garun hodi-etakoa gaix.; gizonak; ospitaletako alden tasa /100.000 (5) | 293,26 | 281,95 | 225,9 | 306,61 | 268,86 | 206,18 | 326,16 | |
| | Garun hodi-etakoa gaix.; gizonak <75 urte; hilkortasun tasa /100.000 (3) | 16,00 | 16,06 | 15,81 | 12,22 | 17,75 | 16,09 | 16,42 | |
| <i>Arnas bideetako gaixotasunak: Biriketako Gaixotasun Butxatzaile Kronikoa (BGBK), Tuberkulosia</i> | BGBK ; gizonak; prebalentzia (%) (7) | 2,04 | 2,08 | 2,54 | 1,96 | 2,01 | 1,58 | 2,28 | |
| | BGBK ; emakumeak; prebalentzia (%) (7) | 0,87 | 0,86 | 0,88 | 0,68 | 0,71 | 0,67 | 1,13 | |
| | Tuberkulosia; 2011-2013 batez besteko urteko tasa /100.000 (8) | 16,24 | 15,78 | 15,01 | 13,02 | 13,19 | 10,89 | 21,68 | |
| | <i>Nerbio-sistemako gaixotasunak: Alzheimer.</i> | Alzheimer; gizonak; hilkortasun tasa /100.000 (3) | 16,67 | 16,63 | 16,55 | 16,00 | 8,72 | 17,59 | 18,63 |
| | | Alzheimer; emakumeak; hilkortasun tasa /100.000 (3) | 44,40 | 42,51 | 31,02 | 36,42 | 41,46 | 58,98 | 46,68 |
| | <i>Dementziak, baskularrak eta besteak.</i> | Dementziak; gizonak; hilkortasun tasa /100.000 (3) | 35,60 | 36,09 | 36,89 | 27,55 | 54,38 | 33,16 | 35,35 |
| | | Dementziak; emakumeak; hilkortasun tasa /100.000 (3) | 68,93 | 68,09 | 71,61 | 62,88 | 76,96 | 71,17 | 64,21 |
| | <i>Liseri aparatoko gaixotasunak: gibebeko zirrosia</i> | Gibebeko zirrosia; gizonak; hilkortasun tasa /100.000 (3) | 17,71 | 18,43 | 17,89 | 9,33 | 32,90 | 13,49 | 23,18 |
| | | Gibebeko zirrosia; emakumeak; hilkortasun tasa /100.000 (3) | 6,62 | 6,70 | 6,73 | 4,56 | 6,82 | 4,90 | 8,87 |
| | <i>Gaixotasun endokri- noak: diabetes mellitus.</i> | Diabetes mellitus; gizonak; prebalentzia (%) (7) | 5,84 | 5,85 | 6,60 | 5,77 | 6,76 | 4,78 | 5,88 |
| Diabetes mellitus; emakumeak; prebalentzia (%) (7) | | 4,73 | 4,83 | 5,92 | 4,67 | 6,04 | 3,54 | 4,82 | |
| <i>Kanpo-kausak: femur-lepo hausturak, trafikoko istripuak, suizidioa.</i> | Femur-lepo hausturak; ospitaletako alden tasak /100.000 (5) | 521,91 | 540,96 | 531,48 | 531,42 | 467,28 | 579,29 | 547,53 | |
| | Trafikoko istripuak; hilkortasun tasa /100.000 (3) | 4,08 | 4,38 | 4,87 | 5,89 | 4,75 | 2,78 | 3,89 | |
| | Suizidio saiakarak; ospitaletako alden tasak /100.000 (5) | 22,35 | 15,04 | 14,8 | 15,62 | 19,02 | 7,81 | 18,21 | |
| | Suizidioa; hilkortasun tasa /100.000 (3) | 8,26 | 8,13 | 7,04 | 8,21 | 9,14 | 6,84 | 8,74 | |
| | TALDE AHULAK | | | | | | | | |
| <i>Emakumeak</i> | Jaiotza-tasak ; 15-20 urteko amengan; intzidentzia tasa /1000 (9)(*) | 3,10 | 3,62 | 4,53 | 2,46 | 4,48 | 1,79 | 5,07 | |
| | Borondatezko haurdunaldi etenak; tasa /1000 haurdunaldi (10) | 9,72 | 9,90 | 7,41 | 6,18 | 10,77 | 8,50 | 14,63 | |
| <i>Nagusia</i> | Pertsona nagusi ezinduek; gizonak >64 urte; prebalentzia (%) (4)(*) | 8,6 | 7,8 | 7,8 | 9,6 | 8,4 | 11,0 | 6,2 | |
| | Pertsona nagusi ezinduek; emakumeak >64 urte; prebalentzia (%) (4)(*) | 15,8 | 17,0 | 14,2 | 18,1 | 13,7 | 18,1 | 18,3 | |

(1) Eustat - Euskal Estatistika Erakunde - Instituto Vasco de Estadística : Euskal AEko biztanleria, lurralde eremuaren, jaioturtearen (urtea) eta sexuaren arabera (2011ko BEZ). Datu-bankua. Biztanleria

(2) Lanbide. Enplegu eta Gizarte Politiketako Saila. (2014)

(3) Hilkortasun Erregistroa (2012)

(4) Osasun Inkesta 2013 (EAEI): Osasun Saila. Eusko Jaurlaritzak. Plangintza, Antolamendu eta Ebaluazio Sanitarioko zuzendaria (4#) Inkestaren lagin-tamainaz ezin daitezke eskualdeekiko datu hau kalkulatu. (*)Tasa gordinak

(5) Ospitaletako Alta Erregistroa (OAE): Osasun Saila. Eusko Jaurlaritzak. Osasun Publikoko Zuzendaritza eta Plangintza, Antolamendu eta Ebaluazio Sanitarioko zuzendaria (2012) / (5) "Cuadro de Mando" (*)Tasa gordinak

(6) Euskadiko Minbizi Erregistroa (RCME): Osasun Saila. Eusko Jaurlaritzak. Osasun Publikoko Zuzendaritza eta Plangintza, Antolamendu eta Ebaluazio Sanitarioko zuzendaria. (2011)

(7) Osabideko Kronikoen Erregistroa (2011)

(8) Aitoritu Beharreko Gaixotasunen Erregistroa (ABG) (2013)

(9) Jaiotzen Erregistroa (2012)

(10) Haurdunaldiaren Borondatezko Etenduraren erregistroa (HBE) (*) Tasa gordinak. (2012)

EAEko balorea baino txarragoa (%95eko konfiantza tartearaz)

EAEko balorea baino hobea (%95eko konfiantza tartearaz)

Erakunde Sanitario Integratuetako (ESI) eta Bizkaiko tasak, EAEko adinari estandarizatuak daude, konparazioak egin ahal izateko. (*) Tasa Gordinak