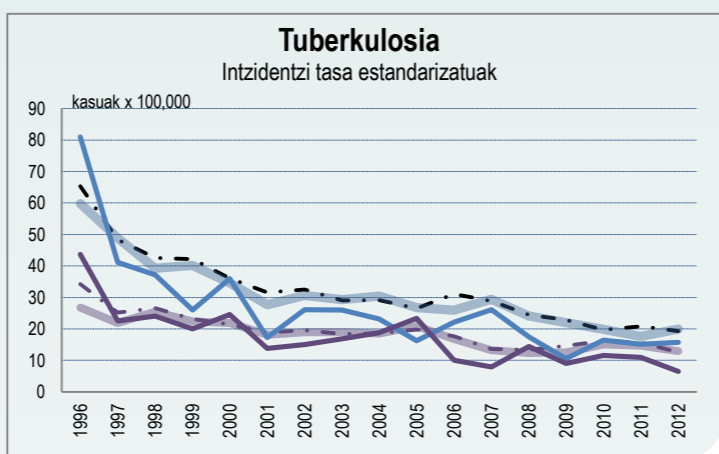
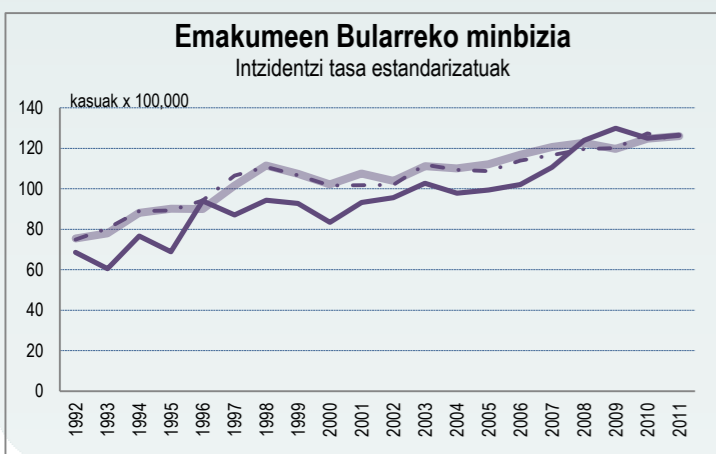
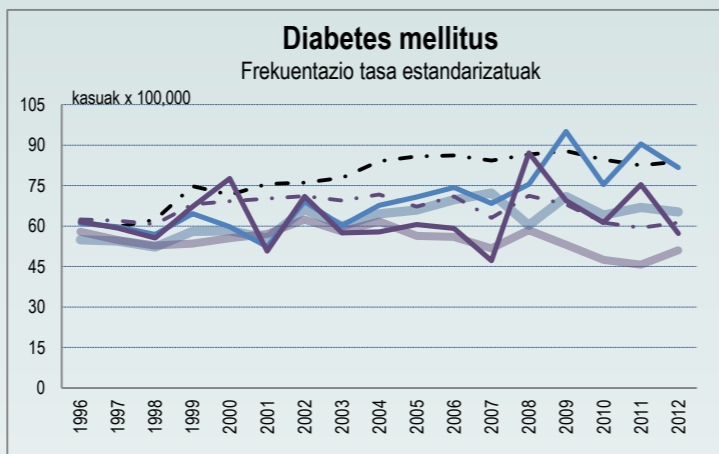
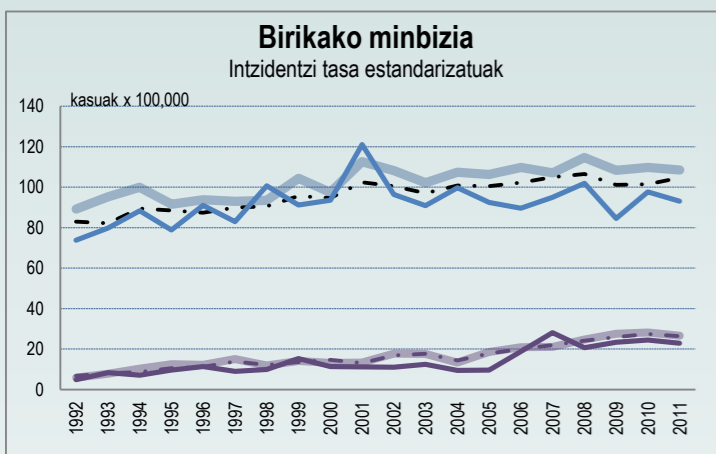
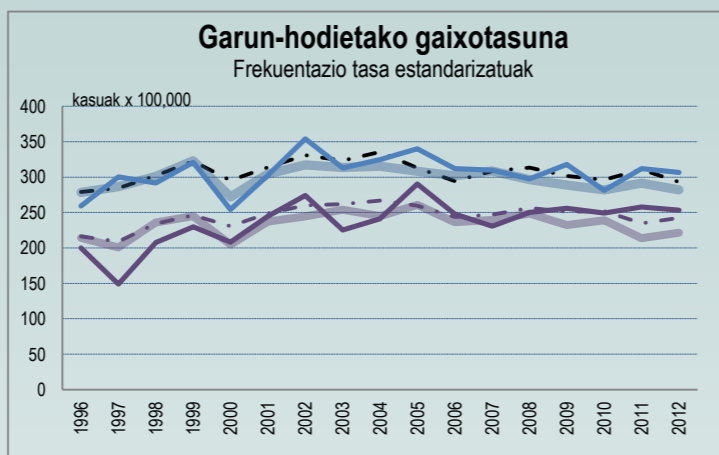
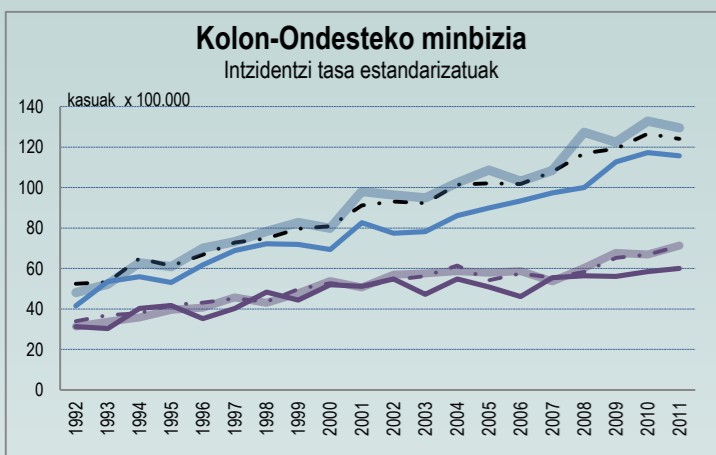
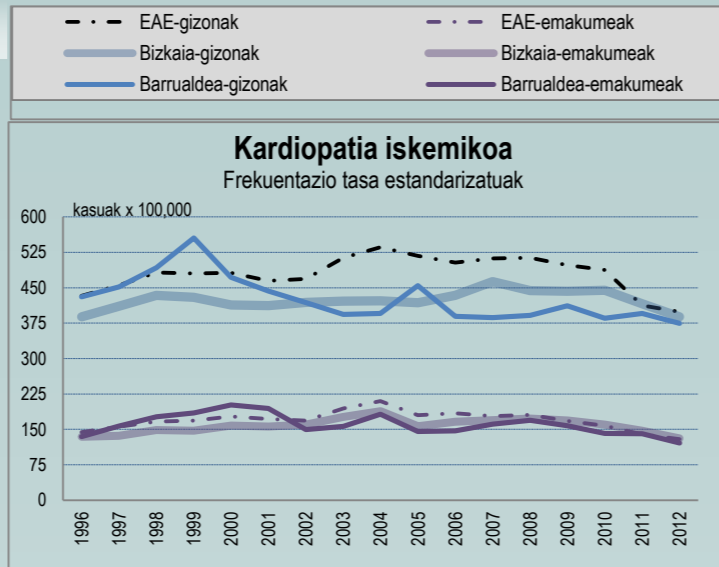
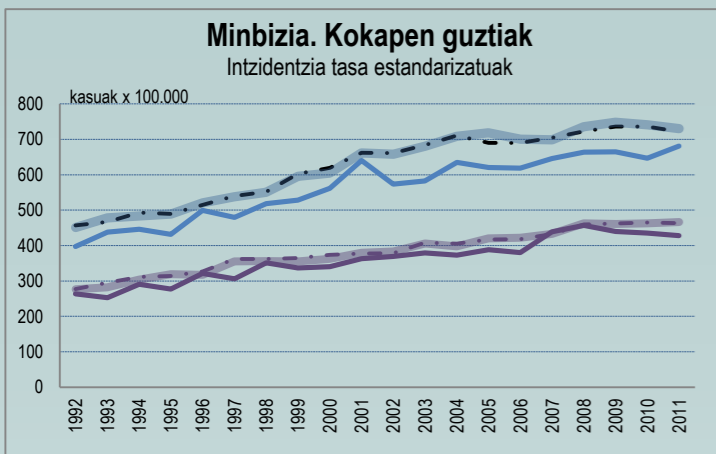


Erakusleen bilakaera

Tasa Estandarizatuak EAEko populazioari doituarik



BARRUALDE-GALDAKAOKO ERAKUNDE SANITARIO INTEGRATUA

OSASUN ERAKUSLEAK

2014ko Urria. 2015ko azaroan berrikusia

ASMOA

Osasun Publikoko ikuspegiak Eskualdeko populazioari dagozkion Osasun Erakuse nagusiak biltzeko asmoz egin da dokumentu hau. Osakidetzaren antolakuntza berriei egokitu dira, hau da Erakunde Sanitario Integratuei.

ARLOAK:

- > Eskualdeko biztanleria datuak, piramidea
- > Eskualdeko herrietako populazio zahartzearen banaketa mapa
- > Gabezi Indizearen arabera mapa

Erakusleen bilduma

- ◊ Osasun determinanteak
 - Sozio-Demografikoak
 - Bizitza estlokoak
- ◊ Bizi-itxaropena
- ◊ Morbi-mortalitatea
 - Minbizia
 - Gaixotasun Kardiobaskularrak
 - Arnas bideetako gaixotasunak
 - Nerbio Sistemako gaixotasunak
 - Liseri aparatukoak
 - Diabetes Mellitus
 - Kanpo-Kausak
- ◊ Talde-ahulak
- > Erakusle nagusien bilakaera, EAEn, Bizkaian eta eskualdean.

Erakusletan ESI bakoitzeko, Bizkaiko eta Euskal Erkidego Autonomoko datuak ematen dira, eskuragarri daudenean, hauen arteko alderatzea errazteko.

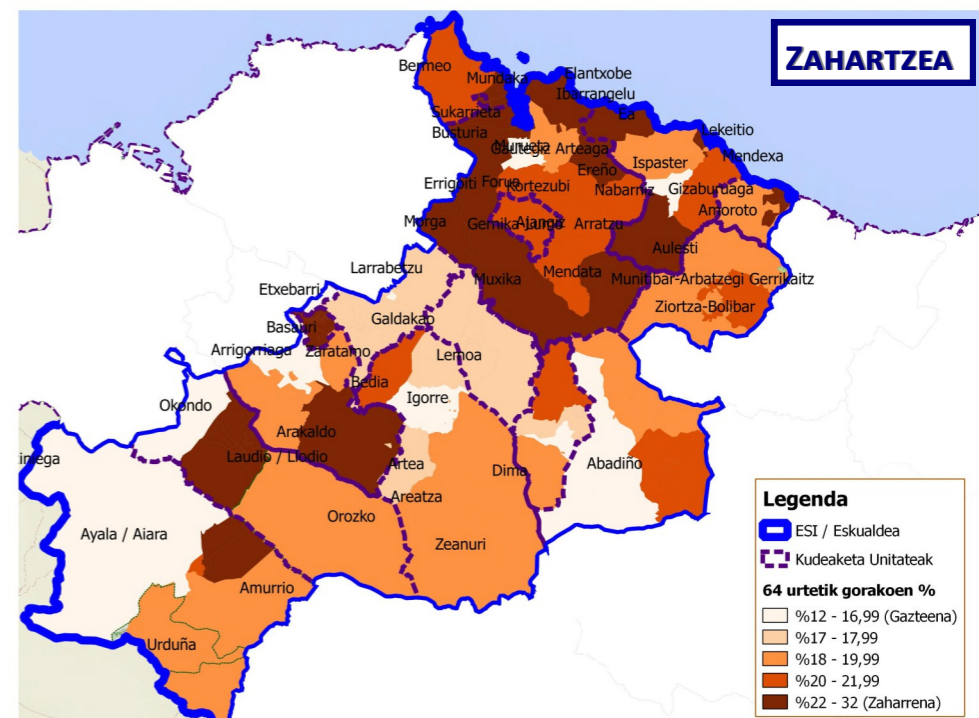
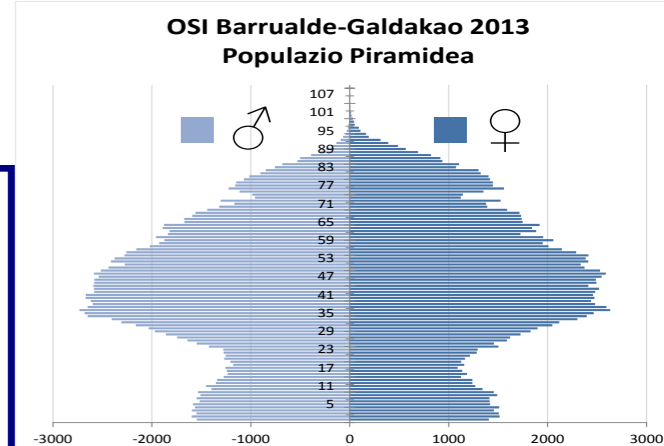
68 udalerrri

Populazioa: 307.645 biztanle

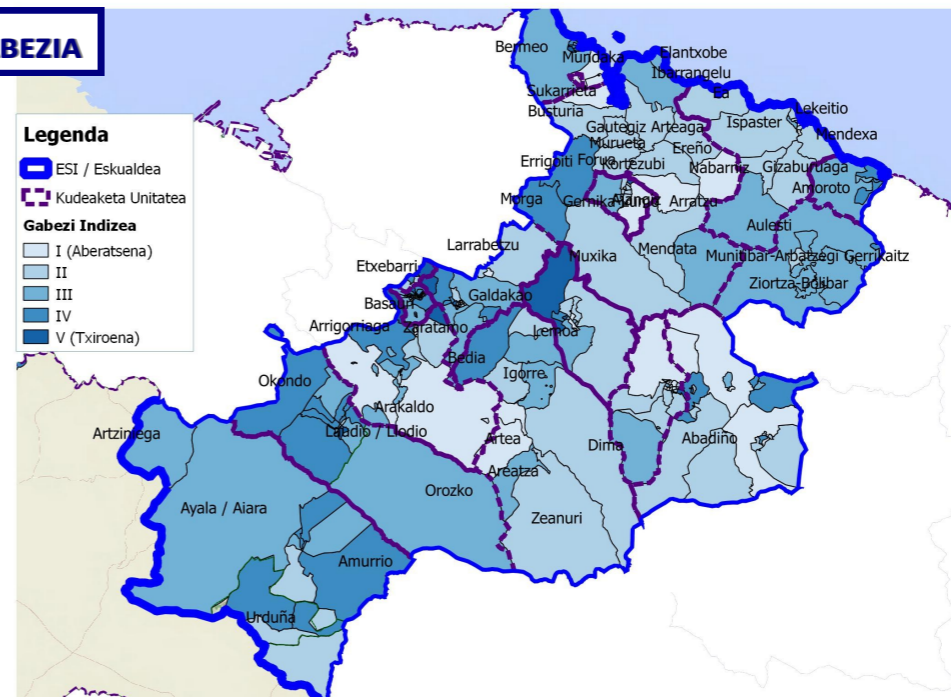
sexu-arrazoia: 0.98 (g/e)

ZAHARTZEA

Biztanleriaren zahartzearen banaketa adierazteko 65 urtetik gorako udalerrri bakoitzeko pertsonen proportzioak kalkulatu dira eta EAEko kintilekiko margotu egin dira.



GABEZIA



GABEZIA

Mapak erakusten du gabezia sozio-ekonomikoaren indizea nola dagoen banatuta geografikoki, zentsu-sekzioetan. Gabezia-indizea atera da 2001eko Biztanleriaren eta Etxebizitzaren Zentsuko adierazle hauetatik: langabetu-kopurua, eskulangile-kopurua, behin behineko soldatapekoen kopurua, behar besteko heziketarik gabeko herritarren kopurua eta behar besteko heziketarik gabeko gazte-kopurua. Zentsu-sekzioak kintiletan kategorizatu dira; mapan, tonu argienean irudikatu dira sekzio mesedetuak, eta tonu ilunenean, berriz, gabezia handiena dutenak.

Gaia	Erakuslea	EAE	Bizkaia	Barrualdea	Ezkerraldea -Enkarterri	Barakaldo- Sestao	Uribe	Bilbao
DETERMINANTE SOZIO-DEMOGRAFIKOAK								
<i>Pobrezia</i>	Errenta; udalerrietako batez besteko errenta (€). Eustat. ⁽¹⁾	19.715	19.187	18.591	16.665	16.186	23.084	19.759
<i>Langabezia</i>	Langabezia; tasa (% populazio aktiboarekiko). Lanbide 2014 ⁽²⁾	16,47	17,54	15,35	19,72	21,22	13,63	19,84
	Gazteen langabezia; 30 urtetik beherakoak; langabetu guztiekiko proportzioa. Lanbide 2014 ⁽²⁾	19,27	19,03	19,99	19,79	19,11	18,52	18,26
<i>Hezkuntza</i>	Bigarren Hezkuntza maila bakutu gabeko populazioa; 10 urtetik gorakoak eta ikasten ez daudenak (%). Eustat 2011. ⁽¹⁾	42,67	43,4	46,23	48,69	50,96	31,17	39,97
BIZITZA-ESTILO DETERMINANTEAK ⁽⁴⁾								
<i>Tabako kontsumoa</i>	Erretzaileak; gizonak; prebalentzia (%) ⁽⁴⁾	24,1	25,6	24,4	24,4	28,1	21,8	28,8
	Erretzaileak; emakumeak; prebalentzia (%) ⁽⁴⁾	18,7	18,3	15,5	15,3	19,6	21,8	19,2
	Tabakismo pasiboa; gizonak; prebalentzia (%) ⁽⁴⁾	17,1	18,6	12,7	13,8	29,6	14,3	24,1
	Tabakismo pasiboa; emakumeak; prebalentzia (%) ⁽⁴⁾	15,6	16,2	11,2	12,8	16,8	14,9	22,1
<i>Alkoholaren arriskua eta gain-kontsumoa</i>	Epe luzerako arrisku altuko kontsumoa; gizonak; prebalentzia (%) ⁽⁴⁾	25,1	25,1	25,9	15,5	23,9	35,5	23,2
	Epe luzerako arrisku altuko kontsumoa; emakumeak; prebalentzia (%) ⁽⁴⁾	14,7	14,3	14,9	10,1	10,5	16,2	16,1
	Alkohol gain-kontsumoa; 15-24 urteko gazteak; prebalentzia (%) ^(4#)	13,4	12,8	-	-	-	-	-
<i>Dieta onuragarria</i>	Fruta/barazki eguneroko kontsumoa; gizonak; prebalentzia (%) ⁽⁴⁾	64,5	62,8	67,4	67,6	63,5	58,9	59,3
	Fruta/barazki eguneroko kontsumoa; emakumeak; prebalentzia (%) ⁽⁴⁾	73,0	72,2	75,0	81,4	68,4	65,0	70,6
<i>Jarduera fisikoa</i>	Jarduera fisiko onuragarria; gizonak; prebalentzia (%) ⁽⁴⁾	73,4	72,0	72,2	61,0	69,3	70,7	81,5
	Jarduera fisiko onuragarria; emakumeak; prebalentzia (%) ⁽⁴⁾	66,0	63,0	59,4	55,8	66,3	65,4	69,1
<i>Obesitatea eta gain-pisua</i>	Obesitate eta gain-pisua; gizonak; prebalentzia (%) ⁽⁴⁾	57,5	57,7	60,5	54,1	56,1	61,4	54,5
	Obesitate eta gain-pisua; emakumeak; prebalentzia (%) ⁽⁴⁾	39,9	40,7	42,5	40,5	45,6	40,4	37,9
BIZI -IRAUPENA								
<i>Bizi iraupena</i>	Bizi-iraupena jaiotzan. Gizonak (urteak) ⁽³⁾	79,79	79,48	79,61	79,62	78,57	80,47	79,19
	Bizi-iraupena jaiotzan. Emakumeak (urteak) ⁽³⁾	86,46	86,25	86,11	86,46	85,41	85,65	86,82
	Bizi-iraupena 65 urtetan. Gizonak (urteak) ⁽³⁾	18,91	18,71	19,00	18,65	18,14	18,68	18,86
	Bizi-iraupena 65 urtetan. Emakumeak (urteak) ⁽³⁾	23,76	23,68	23,59	23,75	23,28	22,66	24,46
MORBI-MORTALITATE OROKORRA								
<i>Osasun pertzepzioa</i>	Norberaren osasuna txartzat dutenak; gizonak; prebalentzia (%) ⁽⁴⁾	16,7	16,0	16,2	12,0	20,0	17,1	16,4
	Norberaren osasuna txartzat dutenak; emakumeak; prebalentzia (%) ⁽⁴⁾	19,6	22,1	22,2	18,8	26,5	21,6	21,9
<i>Frekuentazioa</i>	Lehen mailarako mediku frekuentazioa, kausa oro. /100 ^{(5)(*)}	470,54	473,61	468,73	490,95	501,01	432,48	484,95
	Ospitalen frekuentazioa, kausa oro. /1000 ⁽⁵⁾	142,91	135,66	125,51	134,64	141,24	124,70	141,88
<i>Hilkortasuna</i>	Hilkortasuna, kausa oro; hilkortasun tasa /100.000. ⁽³⁾	930,77	946,47	948,77	946,47	1007,48	968,52	912,34
	Galdutako Bizitza-Urte Potentzialak, kausa oro. (urteak) ⁽³⁾	54368	29932	8116	4114	3816	4472	9864
MORBI-MORTALITATEA, KAUSA ESPEZIFIKOAK								
<i>Minbizia, hilkortasuna gazteengan. Kokapen guztiak</i>	Minbizia; gizonak, <65 urte; hilkortasun tasa /100.000. ⁽³⁾	109,37	116,96	124,87	126,03	140,43	83,52	121,29
	Minbizia; emakumeak, <65 urte; hilkortasun tasa /100.000. ⁽³⁾	61,72	64,69	59,08	57,16	69,42	66,80	71,23
<i>Minbizia kokapen nagusienetan: Kolon-ondeste, birrikak, bularra, prostata.</i>	Kolon-ondeste minbizia; gizonak; intzidentzi tasa /100.000 ⁽⁶⁾	124,02	129,58	115,67	141,78	138,84	142,46	126,76
	Kolon-ondeste minbizia; gizonak; hilkortasun tasa /100.000 ⁽³⁾	51,61	53,50	53,69	59,31	61,56	52,05	49,76
	Kolon-ondeste minbizia; emakumeak; intzidentzi tasa /100.000 ⁽⁶⁾	71,04	71,38	60,06	84,48	87,45	63,08	73,70
	Kolon-ondeste minbizia; emakumeak; hilkortasun tasa /100.000 ⁽³⁾	27,93	29,34	27,40	30,32	38,94	30,89	26,39
	Birikako minbizia; gizonak; intzidentzi tasa /100.000 ⁽⁶⁾	104,65	108,51	93,04	116,89	134,21	97,79	113,55
	Birikako minbizia; gizonak; hilkortasun tasa /100.000 ⁽³⁾	80,99	86,01	92,09	92,92	91,46	76,96	82,86
	Birikako minbizia; emakumeak; intzidentzi tasa /100.000 ⁽⁶⁾	26,34	26,55	22,86	13,07	36,76	32,49	28,61
	Birikako minbizia; emakumeak; hilkortasun tasa /100.000 ⁽³⁾	19,87	19,77	13,06	19,10	13,12	20,17	26,33
	Bularreko minbizia; emakumeak; intzidentzi tasa /100.000 ⁽⁶⁾	123,63	126,12	126,40	115,92	115,04	141,95	125,67
	Bularreko minbizia; emakumeak; hilkortasun tasa /100.000 ⁽³⁾	30,53	29,49	28,19	26,12	34,53	28,64	30,70
	Prostatato minbizia; gizonak; intzidentzi tasa /100.000 ⁽⁶⁾	146,02	139,38	133,00	194,71	123,01	153,90	114,88

Gaia	Erakuslea	EAE	Bizkaia	Barrualdea	Ezkerraldea -Enkarterri	Barakaldo- Sestao	Uribe	Bilbao
<i>Gaixotasun kardiobaskularrak: hipertentsio arteriala, hiperlipidemiak, kardiopatia iskemikoa, garun hodi- etako gaixotasuna.</i>	Hipertentsio arteriala; gizonak; prebalentzia (%) ⁽⁷⁾	17,38	18,06	18,94	17,98	18,52	16,15	18,40
	Hipertentsio arteriala; emakumeak; prebalentzia (%) ⁽⁷⁾	17,63	18,56	19,11	19,47	20,04	15,01	19,40
	Hiperlipidemiak; gizonak; prebalentzia (%) ⁽⁷⁾	14,04	15,26	15,22	14,34	17,53	12,80	15,79
	Hiperlipidemiak; emakumeak; prebalentzia (%) ⁽⁷⁾	13,09	15,32	14,65	15,64	17,90	11,97	16,64
	Kardiopatia iskemikoa; gizonak; ospitaletako alden tasa /100.000 ⁽⁵⁾	398,74	388,24	374,81	388,24	394,2	356,72	420,96
	Kardiopatia iskemikoa; gizonak 25-75 urte; hilkortasun tasa /100.000 ⁽³⁾	45,63	50,04	46,16	45,79	42,75	42,15	62,13
	Kardiopatia iskemikoa; emakumeak; ospitaletako alden tasa /100.000 ⁽⁵⁾	129,17	131,18	121,44	125,06	140,63	129,69	134,44
	Kardiopatia iskemikoa; emakumeak 25-75 urte; hilkortasun tasa /100.000 ⁽³⁾	8,93	12,30	10,90	3,52	20,46	16,16	12,77
	Garun hodi- etako gaix.; gizonak; ospitaletako alden tasa /100.000 ⁽⁵⁾	293,26	281,95	306,61	225,9	268,86	206,18	326,16
	Garun hodi- etako gaix.; gizonak <75 urte; hilkortasun tasa /100.000 ⁽³⁾	16,00	16,06	12,22	15,81	17,75	16,09	16,42
<i>Arnas bideetako gaixotasunak: Biriketako Gaixotasun Butxatzaile Kronikoa (BGBK), Tuberkulosia</i>	BGBK ; gizonak; prebalentzia (%) ⁽⁷⁾	2,04	2,08	1,96	2,54	2,01	1,58	2,28
	BGBK ; emakumeak; prebalentzia (%) ⁽⁷⁾	0,87	0,86	0,68	0,88	0,71	0,67	1,13
	Tuberkulosia; 2011-2013 batez besteko urteko tasa /100.000 ⁽⁸⁾	16,24	15,78	13,02	15,01	13,19	10,89	21,68
<i>Nerbio-sistemako gaixotasunak: Alzheimer.</i>	Alzheimer; gizonak; hilkortasun tasa /100.000 ⁽³⁾	16,67	16,63	16,00	16,55	8,72	17,59	18,63
	Alzheimer; emakumeak; hilkortasun tasa /100.000 ⁽³⁾	44,40	42,51	36,42	31,02	41,46	58,98	46,68
	Dementziak; gizonak; hilkortasun tasa /100.000 ⁽³⁾	35,60	36,09	27,55	36,89	54,38	33,16	35,35
<i>Liseri aparatoko gaixotasunak: gibe- leko zirrosia</i>	Gibe- leko zirrosia; gizonak; hilkortasun tasa /100.000 ⁽³⁾	17,71	18,43	9,33	17,89	32,90	13,49	23,18
	Gibe- leko zirrosia; emakumeak; hilkortasun tasa /100.000 ⁽³⁾	6,62	6,70	4,56	6,73	6,82	4,90	8,87
<i>Gaixotasun endokri- noak: diabetes melli- tus.</i>	Diabetes mellitus; gizonak; prebalentzia (%) ⁽⁷⁾	5,84	5,85	5,77	6,60	6,76	4,78	5,88
	Diabetes mellitus; emakumeak; prebalentzia (%) ⁽⁷⁾	4,73	4,83	4,67	5,92	6,04	3,54	4,82
<i>Kanpo-kausak: femur- lepo hausturak, trafikoko istripuak, suizi- diodia.</i>	Femur- lepo hausturak; ospitaletako alden tasak /100.000 ⁽⁵⁾	521,91	540,96	531,42	531,48	467,28	579,29	547,53
	Trafiko istripuak; hilkortasun tasa /100.000 ⁽³⁾	4,08	4,38	5,89	4,87	4,75	2,78	3,89
	Suizidio saiakerak; ospitaletako alden tasak /100.000 ⁽⁵⁾	22,35	15,04	15,62	14,8	19,02	7,81	18,21
	Suizidioa; hilkortasun tasa /100.000 ⁽³⁾	8,26	8,13	8,21	7,04	9,14	6,84	8,74
TALDE AHULAK								
<i>Emakumeak</i>	Jaiotza-tasak ; 15-20 urteko amengan; intzidentzia tasa /1000 ^{(9)(*)}	3,10	3,62	2,46	4,53	4,48	1,79	5,07
	Borondatezko haurdunaldi etenak; tasa /1000 haurdunaldi ⁽¹⁰⁾	9,72	9,90	6,18	7,41	10,77	8,50	14,63
<i>Nagusiak</i>	Pertsona nagusi ezinduek; gizonak >64 urte; prebalentzia (%) ^{(4)(*)}	8,6	7,8	9,6	7,8	8,4	11,0	6,2
	Pertsona nagusi ezinduek; emakumeak >64 urte; prebalentzia (%) ^{(4)(*)}	15,8	17,0	18,1	14,2	13,7	18,1	18,3

(1) Eustat - Euskal Estatistika Erakundea - Instituto Vasco de Estadística : Euskal AEko biztanleria, lurralde eremuaren, jaioturtearen (urtea) eta sexuaren arabera (2011ko BEZ). Datu-bankua. Biztanleria
(2) Lanbide. Enplegu eta Gizarte Politiketako Saila. (2014)
(3) Hilkortasun Erregistroa (2012)
(4) Osasun Inkesta 2013 (EAEI): Osasun Saila. Eusko Jaurlaritzak. Plangintza, Antolamendu eta Ebaluazio Sanitarioko zuzendaria (4#) Inkestaren lagin-tamainaz ezin daitezke eskualdeekiko datu hau kalkulatu. (*)Tasa gordinak
(5) Ospitaletako Alta Erregistroa (OAE): Osasun Saila. Eusko Jaurlaritzak. Osasun Publikoko Zuzendaritza eta Plangintza, Antolamendu eta Ebaluazio Sanitarioko zuzendaria (2012) / (S) "Cuadro de Mando" (*)Tasa gordinak
(6) Euskadiko Minbizi Erregistroa (RCME): Osasun Saila. Eusko Jaurlaritzak. Osasun Publikoko Zuzendaritza eta Plangintza, Antolamendu eta Ebaluazio Sanitarioko zuzendaria. (2011)
(7) Osabideko Kronikoen Erregistroa (2011)
(8) Aitoritu Beharreko Gaixotasunen Erregistroa (ABG) (2013)
(9) Jaiotzen Erregistroa (2012)
(10) Haurdunaldiaren Borondatezko Etenduraren erregistroa (HBE) (*) Tasa gordinak. (2012)

EAEko balorea baino txarragoa (%95eko konfiantza tartearaz)
EAEko balorea baino hobea (%95eko konfiantza tartearaz)
Erakunde Sanitario Integratuetako (ESI) eta Bizkaiko tasak, EAEko adinari estandarizatuak daude, konparazioak egin ahal izateko. (*) Tasa Gordinak