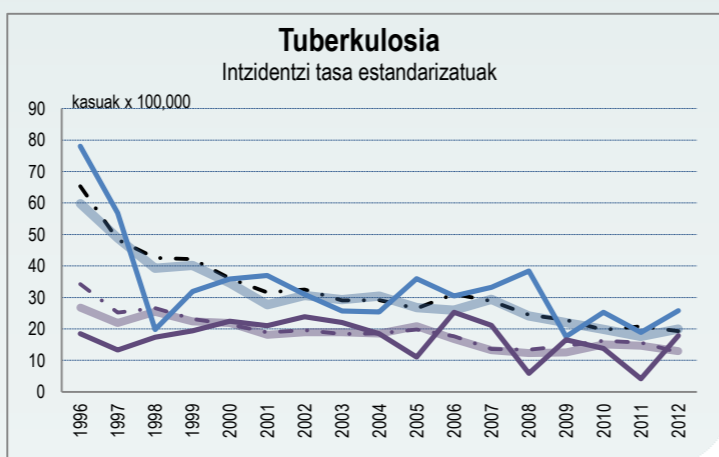
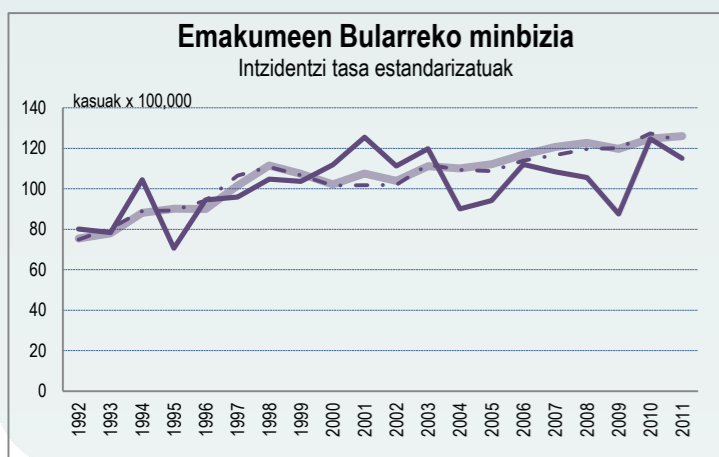
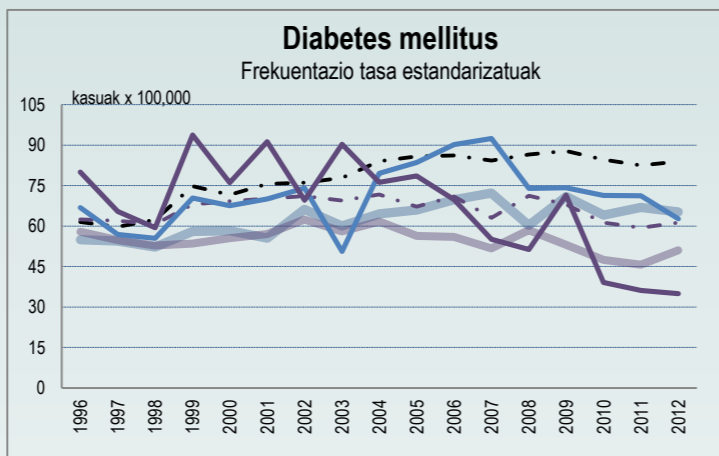
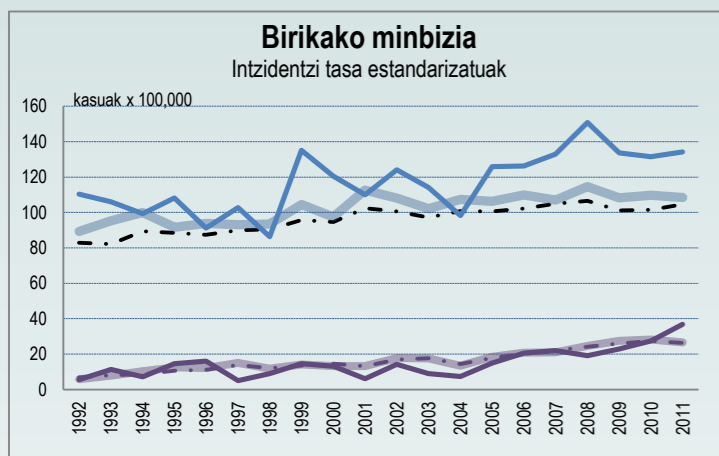
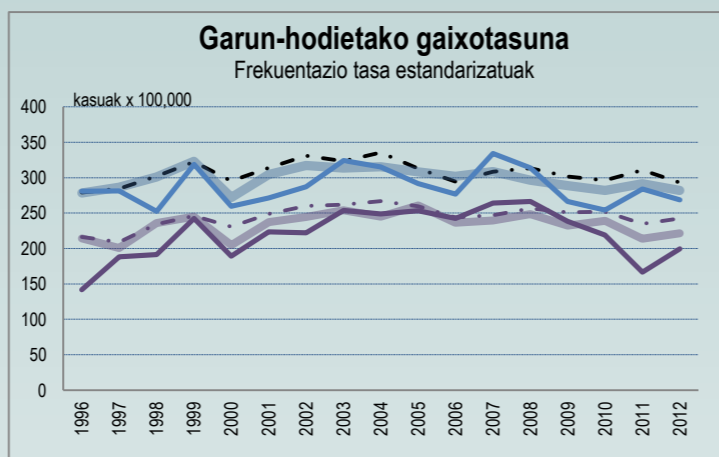
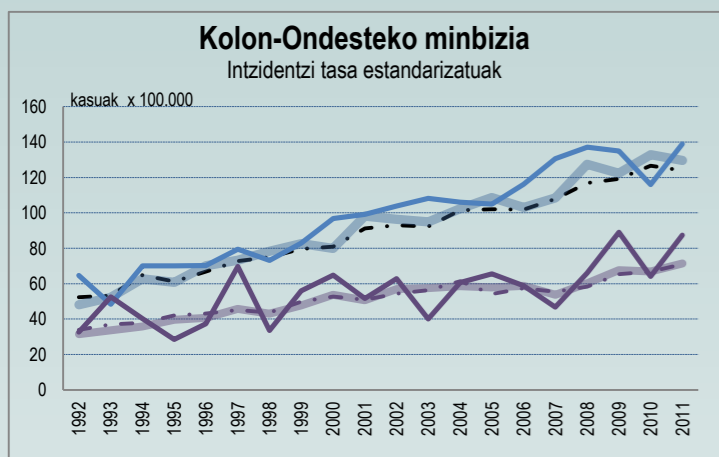
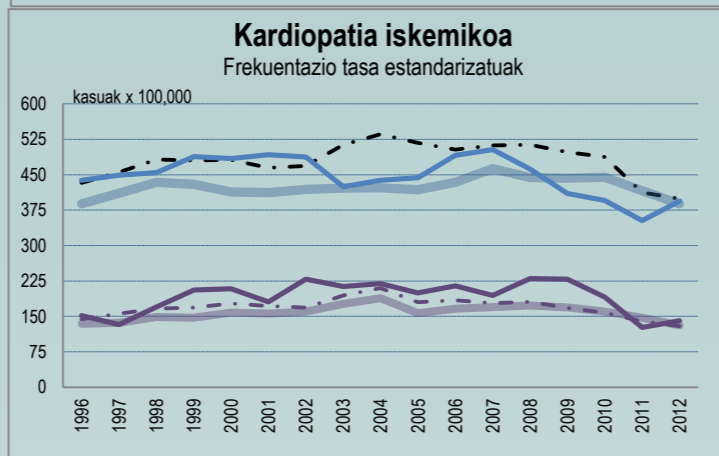
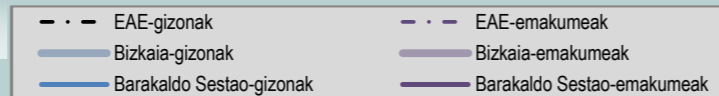
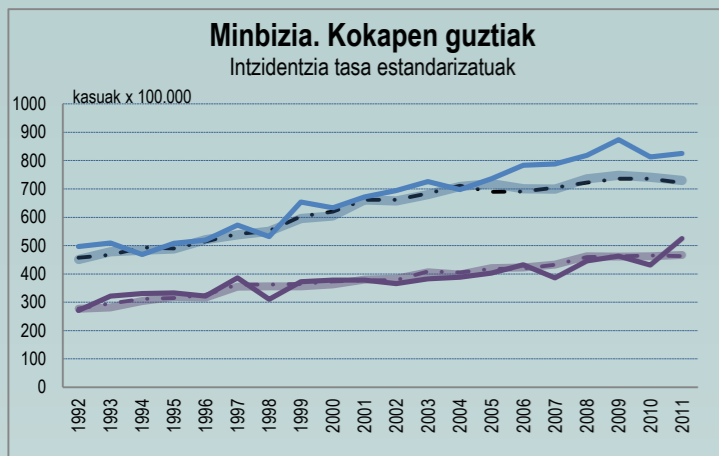


# Erakusleen bilakaera

Tasa Estandarizatuak EAEko populazioari doituak



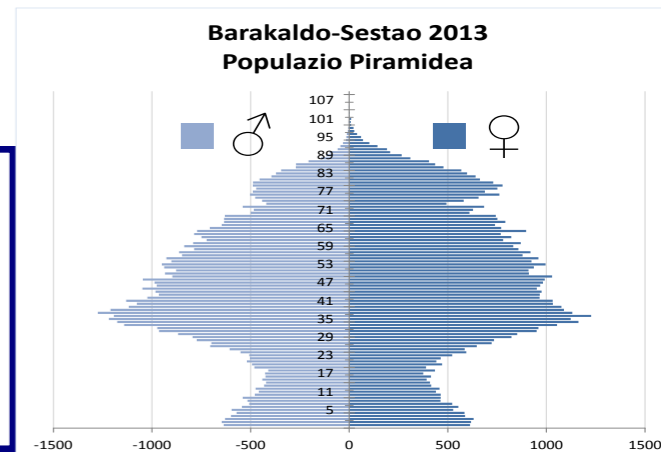
# BARAKALDO-SESTAOKO ERAKUNDE SANITARIO INTEGRATUA

2014ko Urria. 2015ko azaroan berrikusia

2 udalerrri  
Populazioa: 127.731 biztanle  
sexu-arrazoia: 0.94 (g/e)

## ZAHARTZEA

Biztanleriaren zahartzearen banaketa adierazteko 65 urtetik gorako udalerrri bakoitzeko pertsonen proportzioak kalkulatu dira eta EAEko kintilekiko margotu. Eskualdeko herri zaharkituen Sestao da, ehuneko 22tik gora 65 urte baino gehiagoz. Barakaldon ehunetik 21 du 65 urtetik gorako adina.



## OSASUN ERAKUSLEAK

### ASMOA

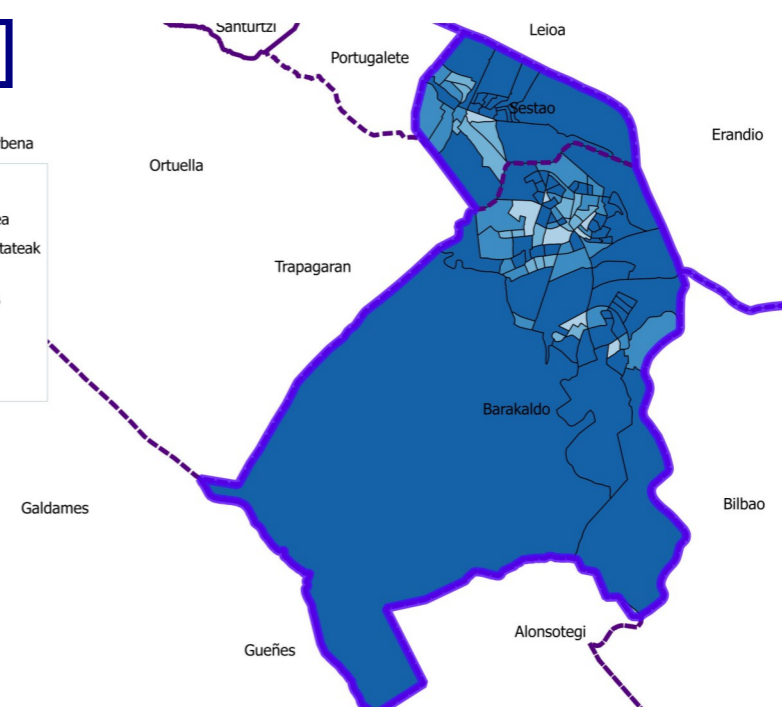
Osasun Publikoko ikuspegiak Eskualdeko populazioari dagozkion Osasun Erakusle nagusiak biltzeko asmoz egina da dokumentu hau. Osakidetzaren antolakuntza berriei egokitu dira, hau da Erakunde Sanitario Integratuari.

### ARLOAK:

- > Eskualdeko biztanleria datuak, piramidea
- > Eskualdeko herrietako populazio zahartzearen banaketa mapa
- > Gabezi Indizearen arabera mapa
- > Erakusleen bilduma
  - ◊ Osasun determinanteak
    - Sozio-Demografikoak
    - Bizitza estlokoak
  - ◊ Bizi-itxaropena
  - ◊ Morbi-mortalitatea
    - Minbizia
    - Gaixotasun Kardiobaskularrak
    - Arnas bideetako gaixotasunak
    - Nerbio Sistemako gaixotasunak
    - Liseri aparatukoak
    - Diabetes Mellitus
    - Kanpo-Kausak
  - ◊ Talde-ahulak
- > Erakusle nagusien bilakaera, EAEn, Bizkaian eta eskualdean.

Erakusletan ESI bakoitzeko, Bizkaiko eta Euskal Erkidego Autonomoko datuak ematen dira, eskuragarri daudenean, hauen arteko alderatzea errazteko.

## GABEZIA



## GABEZIA

Mapak erakusten du gabezia sozio-ekonomikoaren indizea nola dagoen banatuta geografikoki, zentsu-sekzioetan. Gabezia-indizea atara da 2001eko Biztanleriaren eta Etxebizitzaren Zentsuko adierazle hauetatik: langabetu-kopurua, eskulangile-kopurua, behin behineko soldatapekoen kopurua, behar besteko heziketarik gabeko herritarren kopurua eta behar besteko heziketarik gabeko gazte-kopurua. Zentsu-sekzioak kintiletan kategorizatu dira; mapan, tonu argienera irudikatatu dira sekzio mesedetuenak, eta tonu ilunenera, berriz, gabezia handiena dutenak.

## ZAHARTZEA

