

ERREKALDE

Febrero de 2017

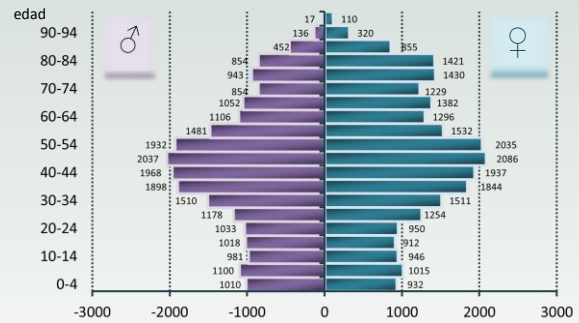
7 barrios

Población: 47 557 habitantes
Razón de sexo: 0,90 (h/m)

Padrón 2014

- Ametzola 12 368 hab.
- Errekaldeberri 12368 hab.
- Iralabbarri 11 677 hab.
- Iturrigorri-Peñasal 1967 hab.
- Larraskitu 2606 hab.
- Uretamendi 2579 hab.
- Diseminado Errek. 69 hab.

ERREKALDE 2014 – Pirámide de Población



La población de Rekalde está en el quintil más alto de porcentaje de mayores de 64 años de la CAPV. El índice de privación socioeconómica indica que la mayor parte de las secciones censales están en el nivel más pobre de la CAPV.

El consumo de alcohol de alto riesgo y de tabaco es similar al de la CAPV tanto en hombres como en mujeres. El consumo de frutas y verduras y la prevalencia de obesidad son similares a la CAPV.

La salud percibida por las mujeres es peor que en la CAPV. La esperanza de vida es similar a la de la CAPV. La tasa de frecuentación hospitalaria es mayor y la de mortalidad similar a la de la CAPV.

La incidencia de cáncer es ascendente en hombres y mujeres desde el año 2000. No hay diferencias significativas en la incidencia y mortalidad por cáncer de colon-recto, pulmón, mama ni próstata, ni en la mortalidad por cáncer en menores de 65 años.

Las prevalencias de hipertensión arterial, hiperlipidemias y diabetes mellitus en las mujeres son algo mayores que las de la CAPV. En los hombres, la frecuentación hospitalaria por enfermedad cerebrovascular es mayor que la de la CAPV.

La mortalidad por enfermedad de Alzheimer, por otras demencias y por cirrosis hepática no presenta diferencias significativas con la CAPV. Tampoco difiere significativamente de la de la CAPV la incidencia de tuberculosis.

La frecuentación hospitalaria por fracturas de cadera en mayores de 65 años es menor que en la CAPV. La mortalidad por suicidio y los intentos de suicidio no difieren significativamente de los de la CAPV.

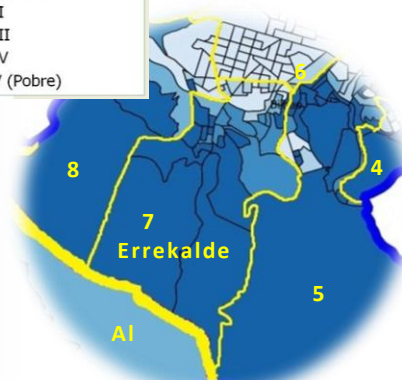
La mortalidad ajustada a la edad en los hombres es mayor que en la CAPV y en las mujeres menor. En las mujeres, además, hay una menor mortalidad que en la CAPV por enfermedades respiratorias.

Leyenda

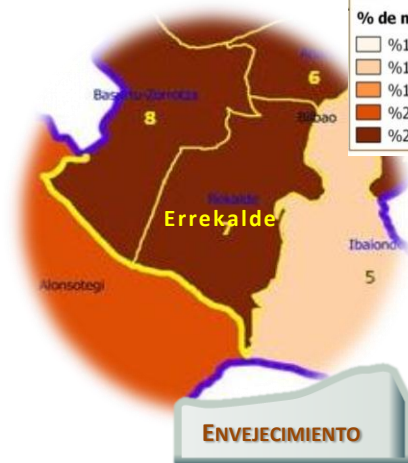
- OSI / Comarca
- Unidades de Gestión
- Índice de privación
 - I (Rico)
 - II
 - III
 - IV
 - V (Pobre)

Leyenda

- OSI-Osakidetza
- Unidades de Gestión
- % de mayores de 64 años
 - %12 - 16,99 (menor)
 - %17 - 17,99
 - %18 - 19,99
 - %20 - 21,99
 - %22 - 32 (mayor)



PRIVACIÓN



ENVEJECIMIENTO

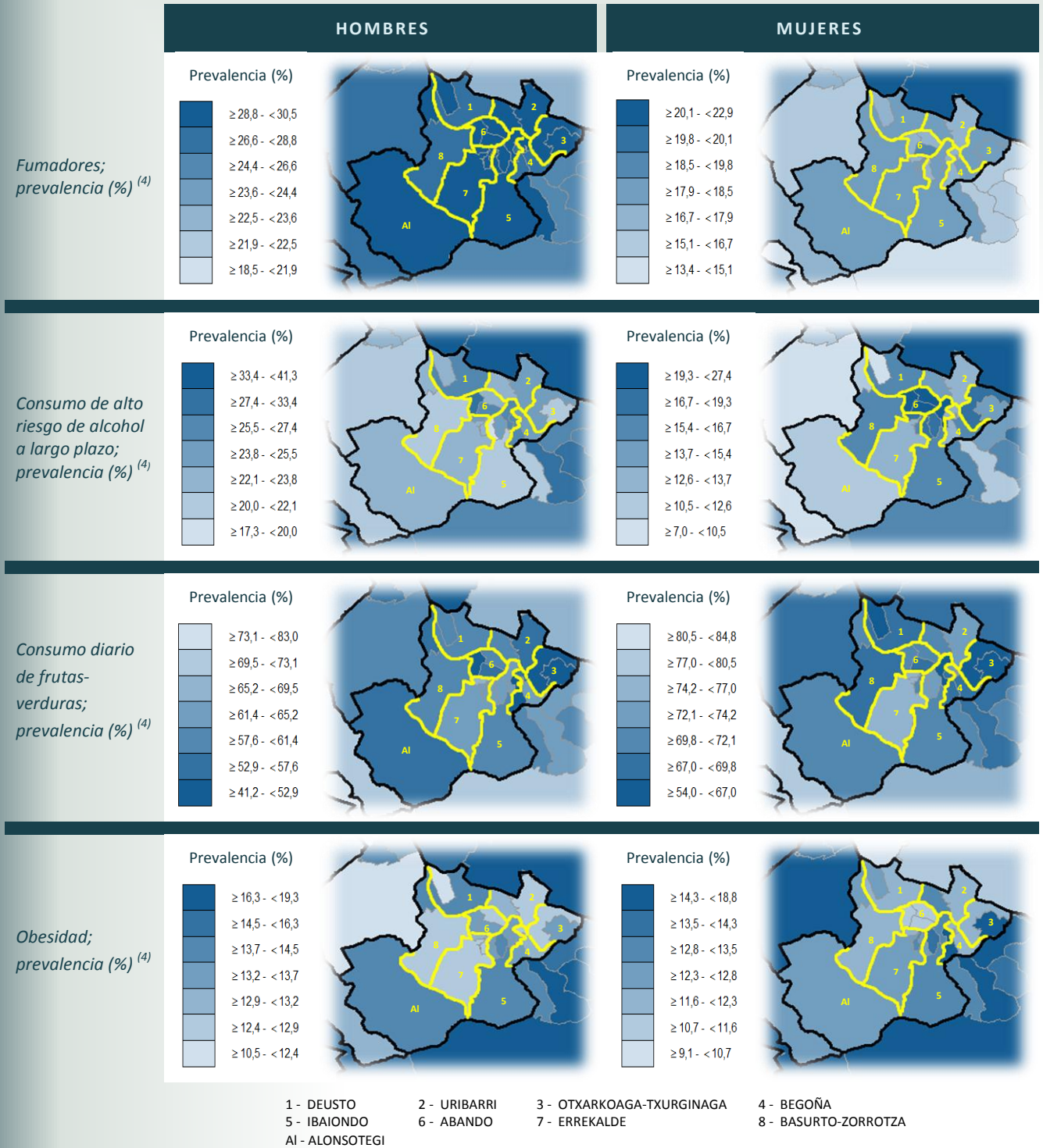
Unidad de Vigilancia Epidemiológica
Delegación Territorial de Bizkaia



Alameda Rekalde, 39
A48008 BILBAO
Tif. 94 403 1590

epidemiologia-bizkaia@euskadi.eus

DETERMINANTES DE SALUD. ESCAV 2013. BILBAO



Tema	Indicador	CAPV	Bizkaia	Bilbao	Deusto	Uribarri	Errekal	Begoña	Ibaiondo	Abando	Otxark.- Txurdin.	Basurto Zorrotza Alonsot.
DETERMINANTES SOCIO-DEMOGRÁFICOS												
Pobreza	Renta; renta familiar (€). Eustat ⁽¹⁾	41 104	42 607	36 670	-	-	-	-	-	-	-	-
Desempleo	Paro; tasa (% paro registrado). Lanbide ⁽²⁾	15,33	16,32	14,1	-	-	-	-	-	-	-	-
Educación	Población sin terminar estudios secundarios; mayores de 10 años y no estudiando (%). Eustat ⁽¹⁾	40,46	40,44	37,89	-	-	-	-	-	-	-	-
DETERMINANTES DE ESTILO DE VIDA												
Consumo de tabaco	Fumadores; hombres; prevalencia (%) ⁽⁴⁾	24,1	25,6	28,8	26,6-28,8 28,8-30,5	28,8-30,5	28,8-30,5	26,6-28,8	28,8-30,5	28,8-30,5	28,8-30,5	26,6-28,8 28,8-30,5
	Fumadoras; mujeres; prevalencia (%) ⁽⁴⁾	18,7	18,3	19,2	16,7-17,9 17,9-18,5	16,7-17,9 17,9-18,5	17,9-18,5	16,7-17,9 17,9-18,5	16,7-17,9 17,9-18,5	16,7-17,9 18,5-19,8	17,9-18,5	17,9-18,5
Consumo de riesgo de alcohol	Consumo de alto riesgo a largo plazo; hombres; prevalencia (%) ⁽⁴⁾	25,1	25,1	23,2	22,1-23,8 23,8-25,5	22,1-23,8	22,1-23,8	23,8-25,5 25,5-27,4	17,3-20,0 25,5-27,4	25,5-27,4	20,0-22,1 23,8-25,5	20,0-22,1 22,1-23,8
	Consumo de alto riesgo a largo plazo; mujeres; prevalencia (%) ⁽⁴⁾	14,7	14,3	16,1	7,0-10,5 10,5-12,6	10,5-12,6 12,6-13,7	12,6-13,7 15,4-16,7	10,5-12,6 12,6-13,7	13,7-15,4 19,3-27,4	19,3-27,4	13,7-15,4 15,4-16,7	10,5-12,6 13,7-15,4
Dieta saludable	Consumo diario de frutas-verduras; hombres; prevalencia (%) ⁽⁴⁾	64,5	62,8	59,3	41,2-52,9 57,6-61,4	52,9-57,6 57,6-61,4	61,4-65,2 73,1-83,0	41,2-52,9 57,6-61,4	57,6-61,4 61,4-65,2	41,2-52,9 73,1-83,0	41,2-52,9 61,4-65,2	41,2-52,9 57,6-61,4
	Consumo diario de frutas-verduras; mujeres; prevalencia (%) ⁽⁴⁾	73	72,2	70,6	54,0-67,0 67,0-69,8	69,8-72,0 74,2-77,0	77,0-80,5	67,0-69,8	54,0-67,0 72,1-74,2	67,0-69,8 69,8-72,1	54,0-67,0	67,0-69,8 69,8-72,1
Actividad física	Desplazamiento activo al trabajo o lugar de estudio; hombres; prevalencia (%) ⁽⁴⁾	16,5	16,4	28,0	20,0-26,8 26,8-40,3	20,0-26,8 26,8-40,3	26,8-40,3	26,8-40,3	20,0-26,8 26,8-40,3	26,8-40,3	20,0-26,8	26,8-40,3
	Desplazamiento activo al trabajo o lugar de estudio; mujeres; prevalencia (%) ⁽⁴⁾	22,9	20,9	31,0	15,9-18,3 21,3-23,3	18,3-21,3 28,8-31,6	28,0-31,6 31,6-46,9	31,6-46,9	23,3-28,0	31,6-46,9	15,9-18,3 18,3-21,3	23,3-28,0 31,6-46,9
Obesidad	Obesidad; hombres; prevalencia (%) ⁽⁴⁾	14,1	14,5	13,3	10,5-12,4 13,7-14,5	12,4-12,9 12,9-13,2	12,4-12,9	12,9-13,2 13,2-13,7	13,2-13,7 13,7-14,5	12,4-12,9 13,2-13,7	12,4-12,9 13,2-13,7	12,4-12,9 13,7-14,5
	Obesidad; mujeres; prevalencia (%) ⁽⁴⁾	12,3	12,8	12,2	11,6-12,3 12,3-12,8	11,6-12,3 12,8-13,5	12,3-12,8	14,3-18,8	12,3-12,8 13,5-14,3	10,7-11,6	11,6-12,3 14,3-18,8	11,6-12,3 12,8-13,5
ESPERANZA DE VIDA												
Esperanza de vida	Esperanza de vida al nacer. Hombres (años) ⁽³⁾	79,54	79,21	78,98	79,63	78,13	78,13	80,00	77,14	79,07	76,55	78,71
	Esperanza de vida al nacer. Mujeres (años) ⁽³⁾	86,43	86,28	86,79	86,66	87,03	86,90	86,06	84,88	86,46	84,68	86,28
	Esperanza de vida a los 65 años. Hombres (años) ⁽³⁾	18,86	18,67	18,74	19,15	19,00	18,58	19,60	17,37	18,61	17,04	18,36
	Esperanza de vida a los 65 años. Mujeres (años) ⁽³⁾	23,9	23,81	24,44	24,68	24,60	24,94	24,40	23,11	23,91	22,83	24,54
MORBI-MORTALIDAD GENERAL												
Percepción de salud	Hombres con mala salud percibida; prevalencia (%) ⁽⁴⁾	16,7	16,0	16,4	11,4-13,6 16,2-17,1	11,4-13,6 16,2-17,1	16,2-17,1	14,9-15,5	14,9-15,5 16,2-17,1	11,4-13,6 15,5-16,2	14,2-14,9 14,9-15,5	14,8-15,5 16,2-17,1
	Mujeres con mala salud percibida; prevalencia (%) ⁽⁴⁾	19,6	22,1	21,9	18,6-20,1 22,0-23,5	23,5-26,0 26,0-29,4	20,1-22,0 26,0-29,4	20,1-22,0 26,0-29,4	23,5-26,0 26,0-29,4	9,6-15,2 15,2-18,6	26,0-29,4	26,0-29,4
Hospitalización	Frecuentación hospitalaria, todas las causas /1000 ⁽⁵⁾	145,13	138,67	148,19	140,14	140,13	148,42	139,59	159,71	124,51	171,65	147,22
Mortalidad	Mortalidad, todas las causas; tasa de mortalidad /100 000 ⁽³⁾	909,55	923,2	897,41	868,42	888,43	907,13	863,43	1024,91	889,21	1076,87	907,89
MORBI-MORTALIDAD, CAUSAS ESPECÍFICAS												
Cáncer. Mortalidad prematura	Cáncer; hombres, <65 años; tasa de mortalidad /100 000 ⁽³⁾	114,55	119,43	121,97	109,65	118,74	135,50	117,04	143,25	83,55	154,90	137,86
	Cáncer; mujeres, <65 años; tasa de mortalidad /100 000 ⁽³⁾	67,64	68,41	74,05	82,50	76,47	79,70	66,39	59,61	77,39	93,96	66,10
146,99Cáncer, principales localizaciones: colon-recto, pulmón, mama y próstata	Cáncer colo-rectal; hombres; tasa de incidencia /100 000 ⁽⁶⁾	125,69	131,18	137,36	128,17	141,33	127,08	134,25	137,64	145,56	132,63	146,99
	Cáncer colo-rectal; hombres; tasa de mortalidad /100 000 ⁽³⁾	49,11	51,73	55,07	47,33	47,57	61,59	50,50	74,84	45,19	51,29	73,60
	Cáncer colo-rectal; mujeres; tasa de incidencia /100 000 ⁽⁶⁾	68,99	72,42	70,26	68,88	72,13	65,06	59,44	71,90	78,78	80,12	54,09
	Cáncer colo-rectal; mujeres; tasa de mortalidad /100 000 ⁽³⁾	27,33	28,34	29,36	25,23	43,86	29,13	33,90	31,12	23,62	29,97	28,78
	Cáncer de pulmón; hombres; tasa de incidencia /100 000 ⁽⁶⁾	103,53	110,06	114,01	108,81	109,79	110,32	109,69	124,13	124,09	113,01	101,00
	Cáncer de pulmón; hombres; tasa de mortalidad /100 000 ⁽³⁾	84,61	90,48	90,30	85,06	83,74	89,16	96,19	114,44	76,73	106,21	76,96
	Cáncer de pulmón; mujeres; tasa de incidencia /100 000 ⁽⁶⁾	26,61	28,69	32,67	27,38	26,34	30,95	27,26	42,17	41,81	19,13	31,77
	Cáncer de pulmón; mujeres; tasa de mortalidad /100 000 ⁽³⁾	21,08	21,46	25,59	26,63	28,21	27,92	22,11	25,19	33,12	18,83	18,76
	Cáncer de mama; mujeres; tasa de incidencia /100 000 ⁽⁶⁾	124,72	124,11	127,91	122,51	122,28	144,36	105,21	130,67	152,75	102,48	110,34
	Cáncer de mama; mujeres; tasa de mortalidad /100 000 ⁽³⁾	29,58	30,79	32,01	32,80	30,21	32,50	28,46	30,91	33,23	42,91	36,78
Cáncer de próstata; hombres; tasa de incidencia /100 000 ⁽⁶⁾	154,66	143,34	150,62	139,11	156,77	152,57	156,37	155,75	136,92	146,15	137,18	

Tema	Indicador	CAPV	Bizkaia	Bilbao	Deusto	Uribarri	Errekal	Begoña	Ibaiondo	Abando	Otxark.-Txurdin.	Basurto-Zorrotza Alonsot.
Enfermedades cardiovasculares: hipertensión arterial, hiperlipidemias, cardiopatía isquémica, enfermedad cerebro-vascular	Hipertensión arterial; hombres; prevalencia (%) ⁽⁷⁾	17,38	18,06	16,76	17,02	19,71	17,45	19,02	12,72	15,13	16,76	18,20
	Hipertensión arterial; mujeres; prevalencia (%) ⁽⁷⁾	17,63	18,56	18,23	17,94	20,70	20,21	19,96	15,59	16,16	18,99	19,08
	Hiperlipidemias; hombres; prevalencia (%) ⁽⁷⁾	14,04	15,26	14,38	13,92	16,95	13,93	16,11	11,20	12,23	18,40	15,66
	Hiperlipidemias; mujeres; prevalencia (%) ⁽⁷⁾	13,09	15,32	15,63	14,91	17,87	14,78	17,87	12,73	13,87	19,25	16,08
	Card. isquémica; hombres; tasa de altas hospitalarias /100 000 ⁽⁵⁾	384,57	373,44	389,53	374,88	326,73	378,06	389,53	364,34	360,94	424,67	361,14
	Cardiopatía isquémica; hombres; tasa de mortalidad /100 000 ⁽³⁾	83,86	90,15	97,72	113,24	83,28	99,21	76,02	103,39	102,25	109,94	112,43
	Card. isquémica; mujeres; tasa de altas hospitalarias /100 000 ⁽⁵⁾	129,45	128,77	115,40	125,79	118,19	129,53	115,40	140,65	100,37	212,91	120,41
	Cardiopatía isquémica; mujeres; tasa de mortalidad /100 000 ⁽³⁾	49,34	51,79	50,06	50,18	45,95	47,22	45,62	56,61	50,25	75,59	50,99
	Enf. cer. vascular; hombres; tasa de altas hospitalarias /100 000 ⁽⁵⁾	299,58	282,89	307,17	347,25	305,38	375,45	307,17	347,28	319,06	387,20	317,40
Enf. cerebro vascular; hombres; tasa de mortalidad /100 000 ⁽³⁾	57,99	58,81	59,43	54,47	62,60	52,75	54,25	65,92	63,46	87,16	60,05	
Enf. cer. vascular; mujeres; tasa de altas hospitalarias /100 000 ⁽⁵⁾	253,65	230,54	264,90	278,27	269,95	268,88	264,90	331,21	237,89	311,10	290,00	
Enf. cerebro vascular; mujeres; tasa de mortalidad /100 000 ⁽³⁾	72,65	75,95	70,20	70,17	78,31	73,32	84,17	63,72	78,92	60,42	53,91	
Enfermedades respiratorias: EPOC, tuberculosis	Enf. pulmonar obstructiva crónica; hombres; prevalencia (%) ⁽⁷⁾	2,04	2,08	2,07	2,02	2,26	2,69	2,34	2,05	1,28	2,46	2,27
	Enf. pulmonar obstructiva crónica; mujeres; prevalencia (%) ⁽⁷⁾	0,87	0,86	1,07	0,95	0,94	1,12	1,17	1,17	0,96	1,44	0,94
	Tuberculosis; tasa de incidencia media anual /100 000 ⁽⁸⁾	16,39	15,76	20,58	23,33	19,53	20,53	11,63	33,94	13,23	19,08	16,00
Enfermedades del sistema nervioso central: Alzheimer; demencias vasculares y otras	Alzheimer; hombres; tasa de mortalidad /100 000 ⁽³⁾	17,69	18,13	18,95	20,22	20,38	18,87	15,31	26,19	15,52	28,82	15,28
	Alzheimer; mujeres; tasa de mortalidad /100 000 ⁽³⁾	42,44	40,34	43,83	37,55	43,86	39,30	48,51	48,85	36,62	80,40	52,67
	Demencias; hombres; tasa de mortalidad /100 000 ⁽³⁾	33,72	35,02	34,83	36,62	31,41	34,96	29,69	43,71	40,46	53,19	23,24
	Demencias; mujeres; tasa de mortalidad /100 000 ⁽³⁾	64,58	65,54	59,90	66,84	59,59	63,94	51,92	58,30	61,83	92,01	57,67
Enfermedades del aparato digestivo: cirrosis hepática	Cirrosis hepática; hombres; tasa de mortalidad /100 000 ⁽³⁾	18,34	19,14	21,85	18,59	21,62	22,91	17,73	21,87	20,85	41,60	18,39
	Cirrosis hepática; mujeres; tasa de mortalidad /100 000 ⁽³⁾	7,35	7,81	9,16	8,46	6,98	7,91	10,86	13,58	8,62	6,33	8,81
Enfermedades endocrinas: diabetes mellitus	Diabetes mellitus; hombres; prevalencia (%) ⁽⁷⁾	6,84	5,85	5,36	5,28	6,00	6,18	6,02	4,64	4,10	6,10	5,95
	Diabetes mellitus; mujeres; prevalencia (%) ⁽⁷⁾	4,73	4,83	4,52	4,23	4,93	5,52	4,91	4,80	2,85	6,22	5,09
Causas externas: fracturas de cuello de fémur, accidentes de tráfico, suicidio	Fr. de cuello de fémur, >65 años; tasa de altas hopita. /100 000 ⁽⁵⁾	538,94	545,2	562,90	484,02	525,20	446,43	515,94	701,33	635,41	711,36	546,21
	Accidentes de tráfico; tasa de mortalidad /100 000 ⁽³⁾	4,25	4,16	3,71	4,58	4,61	2,31	2,92	3,73	3,91	3,94	4,23
	Intentos de suicidio; tasa de altas hospitalarias /100 000 ⁽⁵⁾	23,42	15,24	16,15	15,75	22,25	16,02	10,86	15,79	13,16	25,87	12,30
	Suicidio; tasa de mortalidad /100 000 ⁽³⁾	7,61	7,25	7,43	7,56	7,33	7,50	8,47	5,04	5,33	10,40	9,94
GRUPOS VULNERABLES												
Mujeres	Interrupciones voluntarias del embarazo; tasa /1000 ⁽¹⁰⁾	9,72	9,90	14,63	-	-	-	-	-	-	-	-
Apoyo	Apoyo social afectivo bajo; hombres; prevalencia (%) ⁽⁴⁾	25,2	26,0	34,1	31,8-36,0 36,0-51,0	26,2-31,8	31,8-36,0	31,8-36,0	23,0-26,2 31,8-36,0	31,8-36,0 36,0-51,0	31,8-36,0 36,0-51,0	26,2-31,8 31,8-36,0
	Apoyo social afectivo bajo; mujeres; prevalencia (%) ⁽⁴⁾	24,0	23,3	26,0	21,0-23,4 23,4-25,5	23,4-25,5	18,2-21,0	27,3-29,5	23,4-25,5 29,5-44,5	21,0-23,4 27,3-29,5	27,3-29,5 29,5-44,5	21,0-23,4 27,3-29,5

(1) Eustat - Euskal Estatistika Erakundea - Instituto Vasco de Estadística (2013)

(2) Lanbide. Departamento de Empleo y Políticas Sociales (2014)

(3) Registro de Mortalidad (quinquenio 2009-2013)

(4) Encuesta de salud 2013 (ESCAV): Departamento de Salud. Gobierno Vasco. Dirección de Planificación, Organización y Evaluación Sanitaria

(5) Registro de Altas Hospitalarias (RAH): Departamento de Salud. Gobierno Vasco. Direcciones de Salud Pública y de Planificación, Organización y Evaluación Sanitaria (trienio 2012-2014)

(6) Registro de Cáncer de Euskadi (RCEME): Departamento de Salud. Gobierno Vasco. Direcciones de Salud Pública y de Planificación, Organización y Evaluación Sanitaria (quinquenio 2008-2012)

(7) Registro de Crónicos de Osabide. Tasas de prevalencia cruda (2011)

(8) Enfermedades de Declaración Obligatoria (EDO) (2010-2014)

(9) Registro de Nacimientos (2012)

(10) Registro de Interrupciones Voluntarias del Embarazo (IVE) (2012)

Las tasas de la Organización Sanitaria Integrada, de Bizkaia y de las Zonas de Salud se han estandarizado tomando como población de referencia la de la CAPV.

Peor que el valor de la CAPV (intervalo de confianza del 95%)

(4) Alguna de las zonas básicas de salud está en el ranking de los 10 peores de la CAPV.

Mejor que el valor de la CAPV (intervalo de confianza del 95%)

(4) Alguna de las zonas básicas de salud está en el ranking de los 10 mejores de la CAPV.

Barrios

Zonas Básicas de Salud en la ESCAV

BARRIOS

IBAIONDO	Otros		BARRIOS	
	Miribilla / Zabala / San Adrián / Diseminado Ibaiondo	Diseminado Ibaiondo	SAN ADRIAN	LARRASKITU
			REKALDE	IRALABARRI / REKALDEBERRI / LARRASKITU / URETAMENDI / ITURRIGORRI-PENASCAL / DISEMINADO ERREKALDE
			AMEZOLA	AMETZOLA
			IRALABARRI	AMETZOLA / IRALABARRI

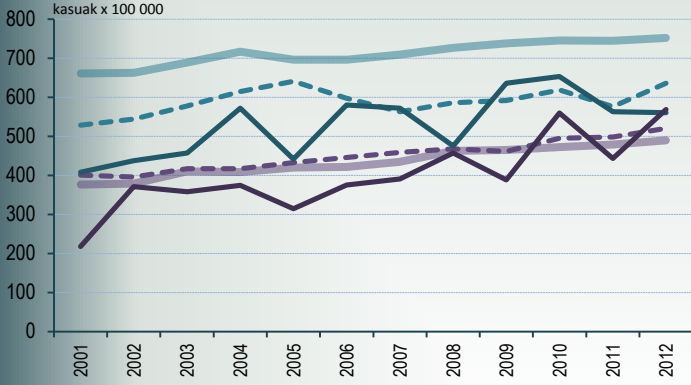
ERREKALDE

Evolución de indicadores

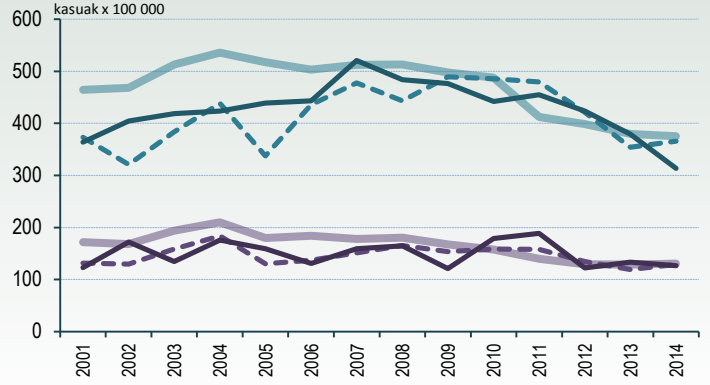
TASAS ESTANDARIZADAS, POBLACIÓN DE REFERENCIA: CAPV

TE CAPV H TE CAPV M
 TE Bilbao-Basurto H TE Bilbao-Basurto M
 TE Errekalde H TE Errekalde M

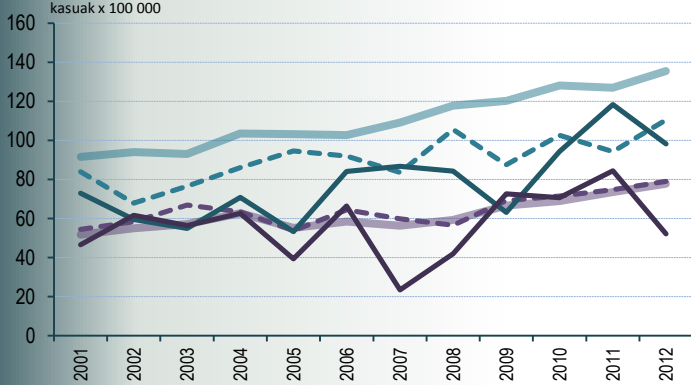
Cáncer. Todas las localizaciones
 Tasas de incidencia estandarizadas



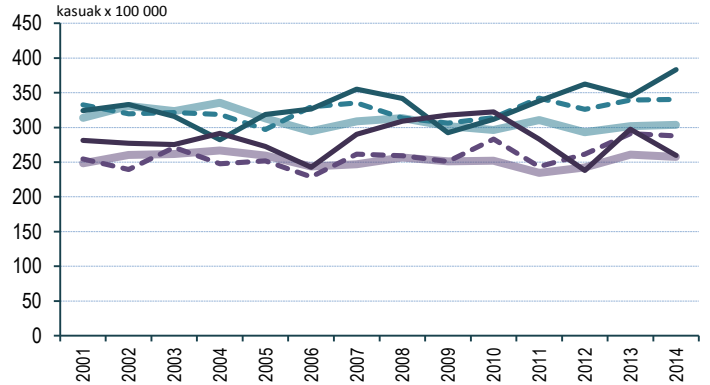
Cardiopatía isquémica
 Tasas de frecuentación estandarizada



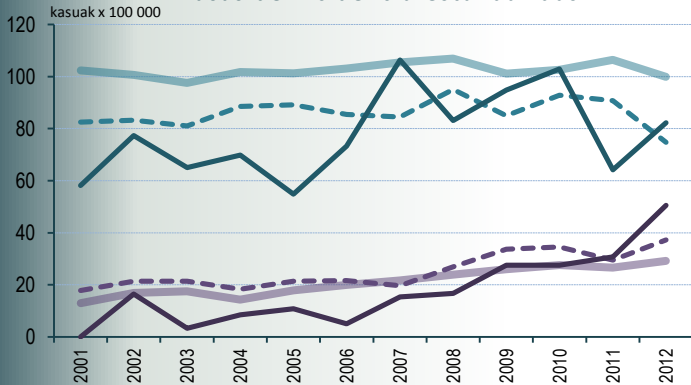
Cáncer de colon y recto
 Tasas de incidencia estandarizadas



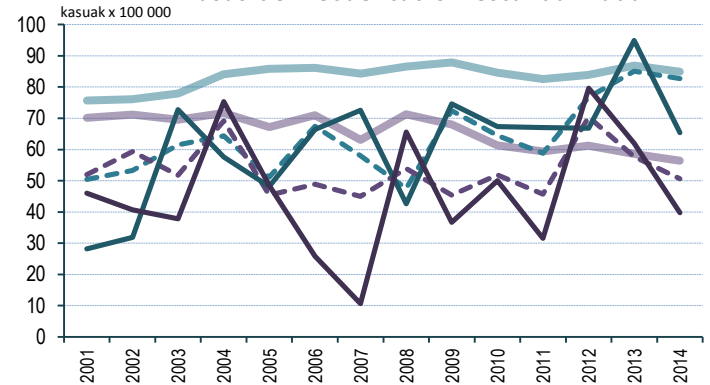
Enfermedad cerebro-vascular
 Tasas de frecuentación estandarizada



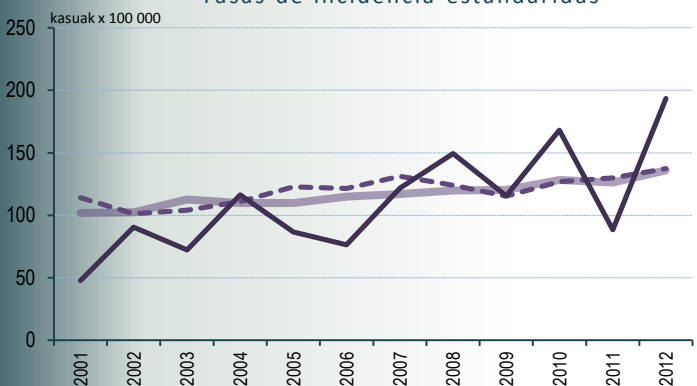
Cáncer de pulmón
 Tasas de incidencia estandarizadas



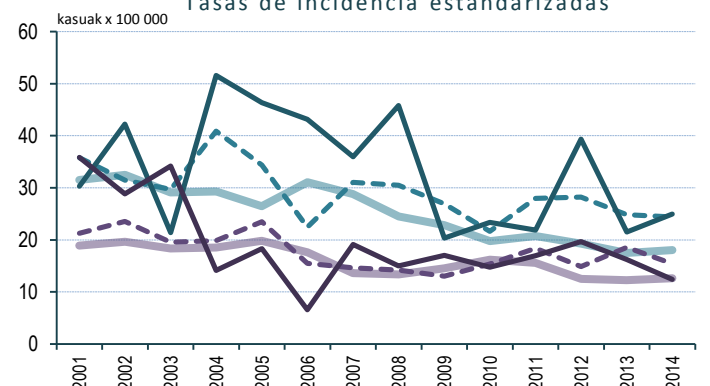
Diabetes mellitus
 Tasas de frecuentación estandarizada



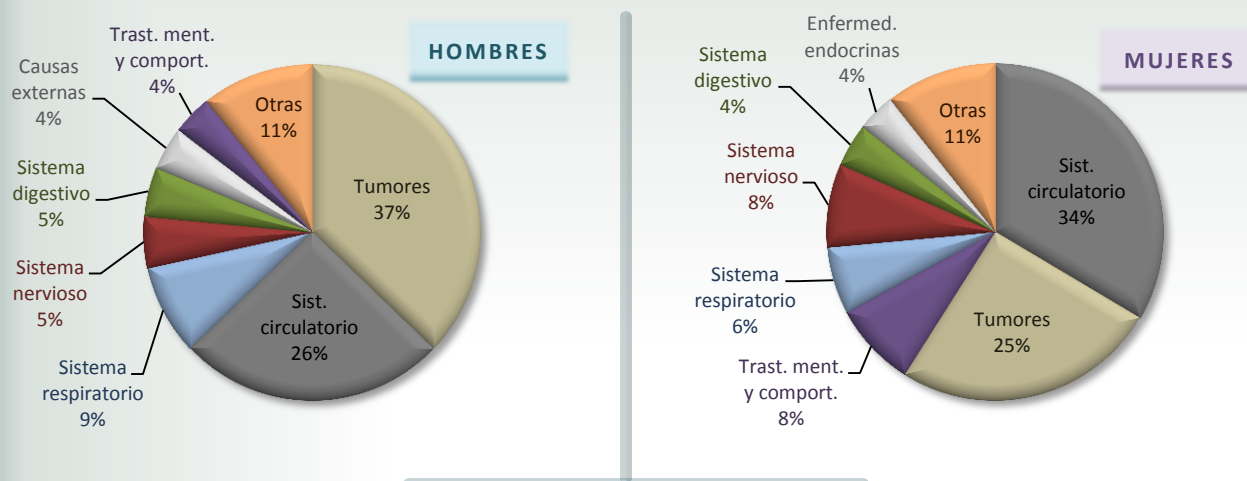
Cáncer de mama en mujeres
 Tasas de incidencia estandarizadas



Tuberculosis
 Tasas de incidencia estandarizadas



MORTALIDAD PROPORCIONAL DEFUNCIONES (%) POR SEXO Y GRANDES GRUPOS DE CAUSAS



FALLECIDOS Y TASAS DE MORTALIDAD POR CAUSAS (19 grandes grupos) ERREKALDE 2009-2013

	HOMBRES				MUJERES			
	Muertes	Tasa Cruda	Tasa Estand.	Tasa CAPV	Muertes	Tasa Cruda	Tasa Estand.	Tasa CAPV
Enf. infecciosas y parasitarias (I)	26	23,03	20,61	14,43	25	19,93	17,90	15,00
Tumores (II)	495	438,43	394,30	358,81	286	227,97	207,87	207,04
Enf. sangre y órg.hematop.; tr. inmunit. (III)	8	7,09	6,37	3,08	4	3,19	2,98	4,63
Enf. endocrinas, nutrición. y metabólicas (IV)	45	39,86	33,61	24,17	41	32,68	28,66	32,94
Trastorn. mentales y del comportamiento (V)	52	46,06	36,64	35,86	91	72,54	64,68	66,04
Enf. sistema nervioso, ojo y oído (VI,VII,VIII)	65	57,57	50,09	42,56	90	71,74	63,48	65,46
Enf. sistema circulatorio (IX)	343	303,80	260,45	254,50	376	299,71	265,00	265,85
Enf. sistema respiratorio (X)	116	102,74	84,76	94,66	72	57,39	51,47	72,97
Enf. sistema digestivo (XI)	63	55,80	52,87	46,60	47	37,46	33,85	39,78
Enf. piel y tejido subcutáneo (XII)	3	2,66	2,05	1,59	3	2,39	2,23	2,77
Enf. s. osteo-muscular y tej. conjuntivo (XIII)	11	9,74	8,47	5,99	5	3,99	3,53	12,09
Enf. sistema genito-urinario (XIV)	25	22,14	17,77	18,37	24	19,13	17,03	19,87
Embarazo, parto, puerperio (XV)	-	-	-	-	0	-	-	0,02
Afecciones perinatales (XVI)	3	2,66	2,78	1,40	6	4,78	5,43	1,35
Malf. congénitas, defor., an. cromos. (XVII)	2	1,77	1,86	2,08	0	-	-	1,67
Causas mal definidas (XVIII)	20	17,71	15,66	17,58	26	20,72	18,90	28,70
Causas externas (XIX)	55	48,71	45,51	43,45	26	20,72	18,04	20,97
TOTAL	1332	1179,76	1033,80	965,12	1122	894,34	801,04	856,67

* El exceso de mortalidad observado en los hombres por todas las causas se observa en el grupo de edad de menos de 65 años. En las mujeres hay menor mortalidad que en la CAPV por todas las causas y por enfermedades respiratorias en las de más de 65 años.

INDICADORES A NIVEL DE ÁREAS PEQUEÑAS, ZONAS BÁSICAS DE SALUD Y MUNICIPIOS

1. INDICADORES SOCIOECONÓMICOS POR MUNICIPIOS 2001

http://www.osakidetza.euskadi.eus/r85-pkosag06/es/contenidos/informacion/indica_socioeco_muni_2001/es_priva/index.html

2. PERFIL DE SALUD ESCAV-2013, OSI BILBAO BASURTO

http://www.osakidetza.euskadi.eus/contenidos/informacion/encuesta_salud_publicaciones/es_escav13/adjuntos/Bilbo_Basurtu.pdf

3. ATLAS DE LA ESCAV-2013 POR ZONAS BÁSICAS DE SALUD

http://www.osakidetza.euskadi.eus/contenidos/informacion/encuesta_salud_publicaciones/es_escav13/adjuntos/AtlasEremuTxiki.pdf

4. ATLAS MUNICIPAL DE CÁNCER EN LA CAPV

http://www.osakidetza.euskadi.eus/contenidos/informacion/epidemiologica_publicaciones/es_epidemi/adjuntos/Atlas%20del%20Cancer.pdf

5. MORTALIDAD POR ÁREAS PEQUEÑAS ENTRE 1996-2001 Y 2002-2007

http://www.osakidetza.euskadi.eus/r85-pkosag01/es/contenidos/informacion/evo_morta_sec/es_evomorta/index.html

6. MORTALIDAD POR ZONAS BÁSICAS DE SALUD 1996-2003

http://www.osakidetza.euskadi.eus/r85-pkosag03/es/contenidos/informacion/morta9603_zbs/es_mortazbs/index.html

7. DESIGUALDADES EN LA ESPERANZA DE VIDA EN LAS ZONAS BÁSICAS DE SALUD 2006-2010

http://www.osakidetza.euskadi.eus/contenidos/informacion/osagin/es_profesio/adjuntos/ot2015_1.pdf

8. ESPERANZA DE VIDA AL NACER POR ÁREAS PEQUEÑAS 2001-2005

http://www.osakidetza.euskadi.eus/r85-pkosag07/es/contenidos/informacion/espevida_zbs_0105/es_espev/index.html