

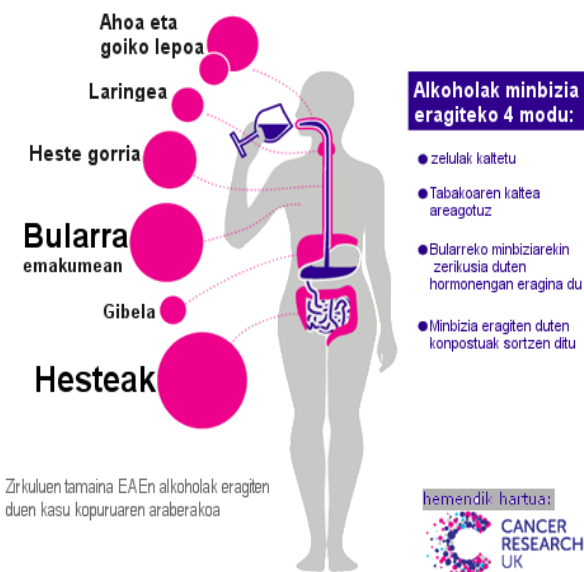
# Alkohol profila

## Tolosaldea Erakunde Sanitario Integratua (ESI)

Dokumentu honek Tolosaldea ESiko populazioaren alkohol profila erakusten du. Aurkeztatutako datuak ESLari berari, Gipuzkoari edo EAERI dagozkio, eskura dugun informazioaren arabera.

Tolosaldea ESLaren biztanleria: 63.211 pertsona, %50a emakumeak.

Alkohol gutxiago edateak **urtero 23 minbizi kasu** prebenitu lezake Tolosaldea ESLan



Tolosaldeko gizonen % 70 eta emakumeen % 49 ohiko edaleak dira 2013ko EAEn Osasun Inkestaren arabera. Tolosaldean esanguratsuki handiagoa da gizonen edaleen arrisku-kontsumoaren prebalentzia EAEn baino. Gazteak 13 urterekin izaten dute kontsumoaren lehen esperientzia, eta lehenengo mozkorra, berriz, 14 urterekin.

2011 eta 2013 bitartean, Tolosaldeko 270 lagun ospitaleratu zituzten, kausa bakarra alkohola izanda, eta EAEn ospitaleratzeen antzeko tasa eman zen. 2010 eta 2012 bitartean, 5 lagun hil ziren kausa bakarra alkohola izanda.

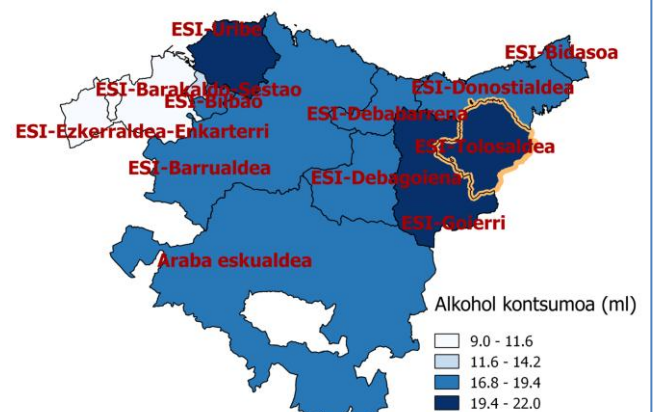
2014an, 921 lagunek zeukaten, Tolosaldeko ESLan + Gipuzkoan, gibel gantzatsu alkoholikoa; prebalentzia EAEn baino esanguratsuki txikiagoa zen ESI horietako gizonen artean.

Alkoholari egotz daitezkeen minbizi-tasa EAEn antzekoa da. Estimazioen arabera, ESI honetan, alkoholak eragin zituen 70 minbizi 2009tik 2011ra bitartean. Hauek dira alkoholarekin zerikusia duten minbiziak: kolonekoa eta ondestekoa; bularrekoa; ezpain, aho eta faringekoa; esofagokoa eta laringekoa, eta gibelegoa.

Alkoholaren ondorioz osasun mentaleko zentroetan egin ziren kontsulten tasa, 2014an, EAEn baino esanguratsuki txikiagoa izan zen. 14 urtetik gorako 117 lagun izan ziren ESiko kontsultetan.

Intoxikazio etiliko akutuen eragindako 91 emergentzia gertatu ziren Tolosaldean 2014an. Maiztasuna esanguratsuki txikiagoa da ESiko emakumeen artean EAEn baino.

### Alkohol kontsumoaren 75 pertzentil: ml/aste (sexu biak)



### HARREMANETARAKO:

Epidemiologia Zerbitzuak, Osasun Publikoa:

• Araba:  
Av. Santiago, 11, Vitoria-Gasteiz 01002  
Telefonoa: 9450171563  
e-posta: [epidemiologia-alava@euskadi.eus](mailto:epidemiologia-alava@euskadi.eus)

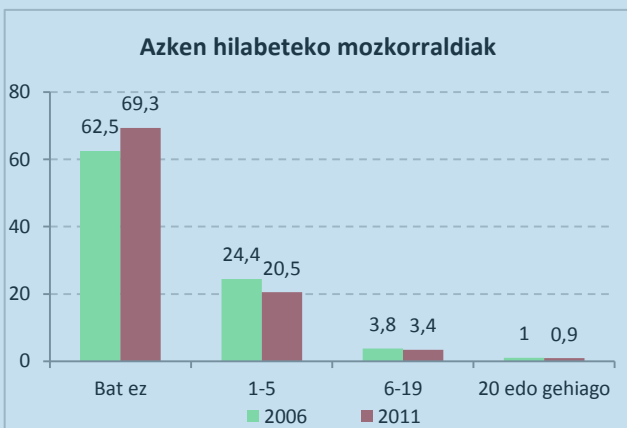
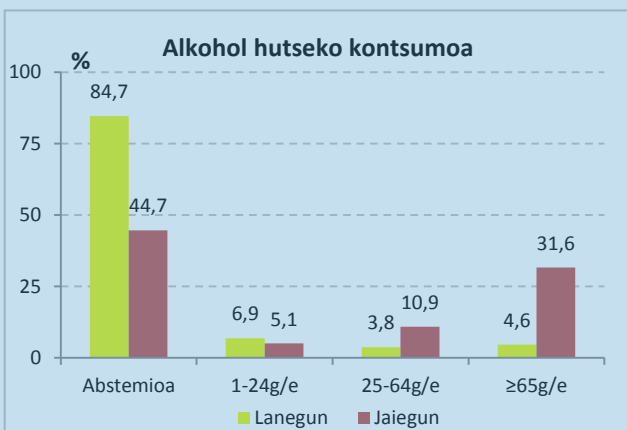
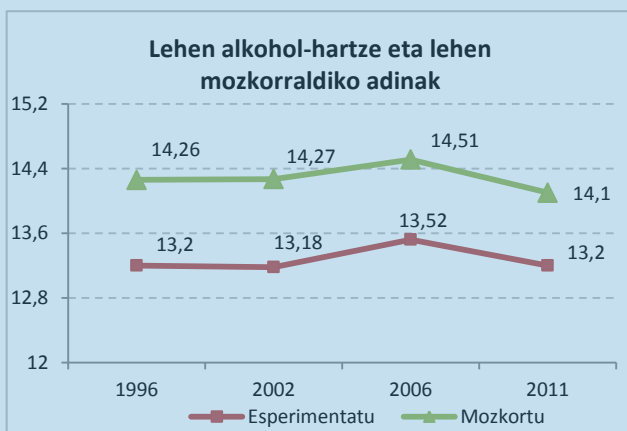
• Bizkaia:  
Rekalde zumardia 39A, Bilbao 48008.  
Telefonoa: 944031590.  
e-posta: [epidemiologia-bizkaia@euskadi.eus](mailto:epidemiologia-bizkaia@euskadi.eus)

• Gipuzkoa:  
Av. Navarra, 4 Donostia- San Sebastian 20013  
Telefonoa: 943022752  
e-posta: [epidemiologia-gipuzkoa@euskadi.eus](mailto:epidemiologia-gipuzkoa@euskadi.eus)

ARRISKU HANDIKOAK	GIZONAK	EMAKUMEAK
15-17 urte	Alkohol kontsumoa astero 3 egun baino gehiagotan edo 3 EEU egun bakarrean	
Helduak	> 3 EEU/egun/aste > 4 EEU /egun bakarrean	> 2 EEU/egun/aste > 3 EEU /egun bakarrean
Edari Estandarreko Unitate (1 EEU) ⇔ 10 gramo alkohol huts 1 EEU ⇔ baso bat ardo (100ml) ⇔ garagardo bat (250ml) iturria: EAEOI-2013		

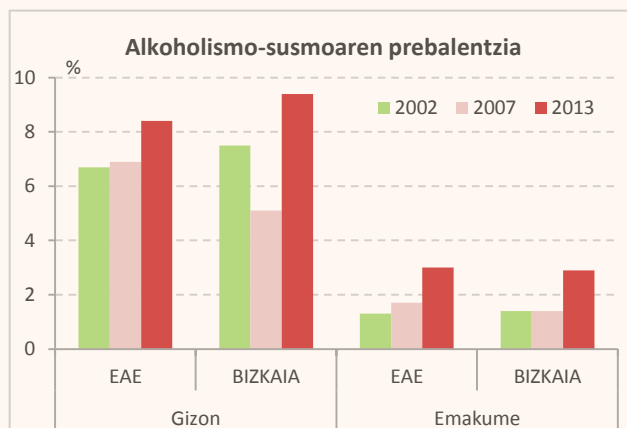
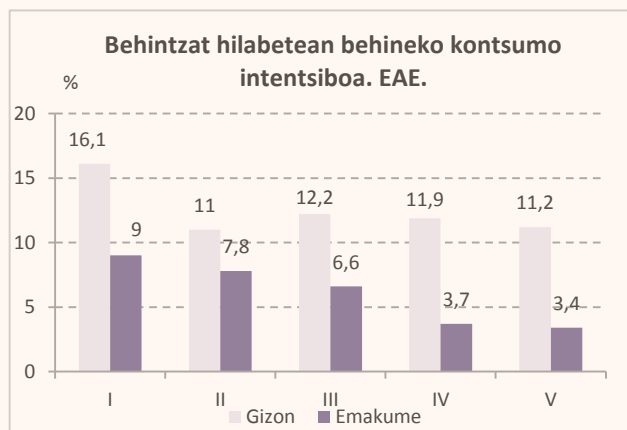
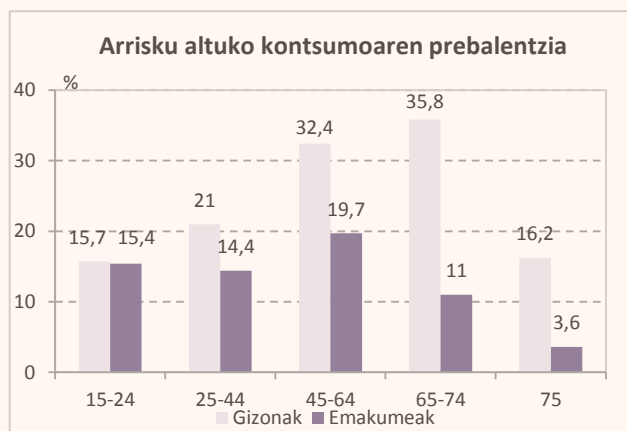
# Populazioaren kontsumo patroiak

Eskolaratutako gazteak (14-18 urte).  
EAE. Drogak eta eskola. 2011



13 urteen inguruan alkoholarekin esperimentatzen hasten dira. Aldaketa handirik gabe, azken urteetan eta lehen mozkorraldia 14 urtez sufritzen da. Gazteek alkohol gehiago kontsumitzen dute asteburuetan lanegunetan baino; eta kontsumo handiak dira, batez ere, handitzen doazenak. Gazteen %25ak azken hilabetean mozkorraldirik izan du; honen maiztasuna 2006tik 2011ra jaitsi egin da. Oharra: ez-erantzunagatik ehunekoak ez dute, kasu batzuetan, %100 batzen.

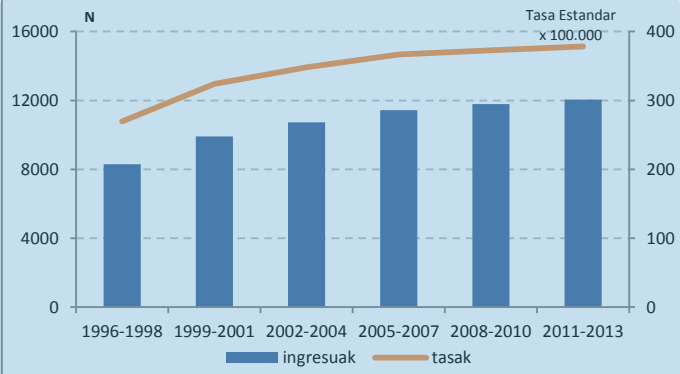
14 urtetik gorakoen biztanleria.  
EAEOI. 2013. Bizkaia



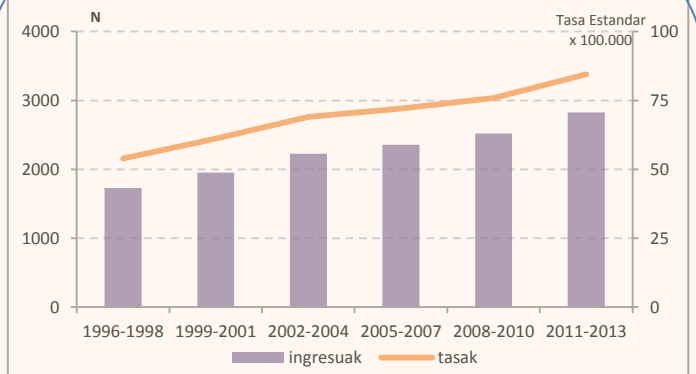
Gipuzkoako 45-64 urteko gizonen %33k arrisku altuko alkohol kontsumoa du. Sexuaren arabera desberdintasunak nabariak dira talde gazteena salbu, honetan emakumeak gizonak baino kontsumo altuagoa dute. Klase sozial lagunduenek era intentsiboan alkohola edaten dute gutxienez behin; sarriago gizonen emakumezkoak baino. Azken urteetan alkoholismo-susmoaren prebalentzia handitu du EAE; igoerarik handiena Bizkaiko gizonengan ikusten da.

# Alkohol-kontsumoarekin lotutako patologia

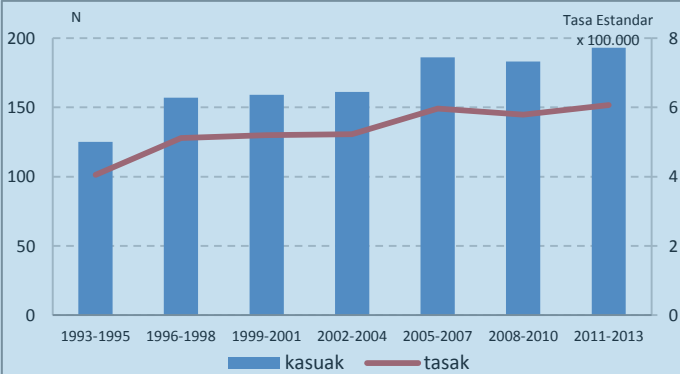
**Alkoholari % 100ean egozteko ospitaleratzeak. Gizonak. EAE 1996-2013**



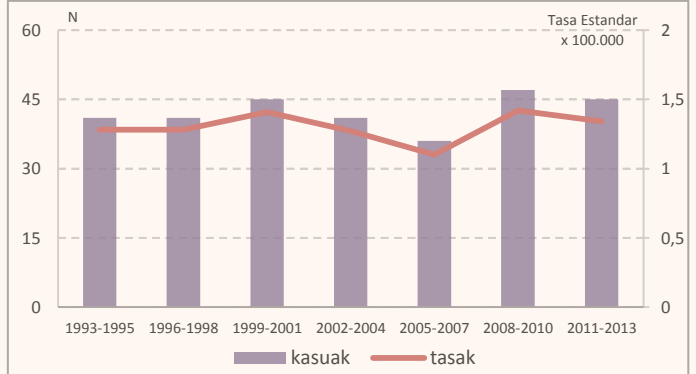
**Alkoholari % 100ean egozteko ospitaleratzeak. Emakumeak. EAE 1996-2013**



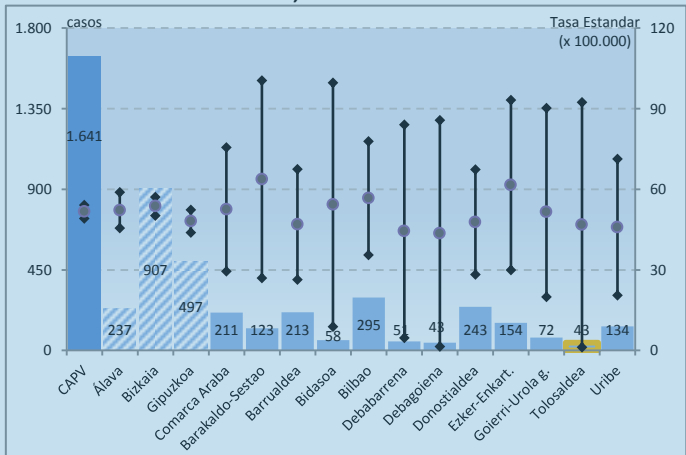
**Alkoholari % 100ean egozteko hilkortasuna. Gizonak. EAE 1993-2013**



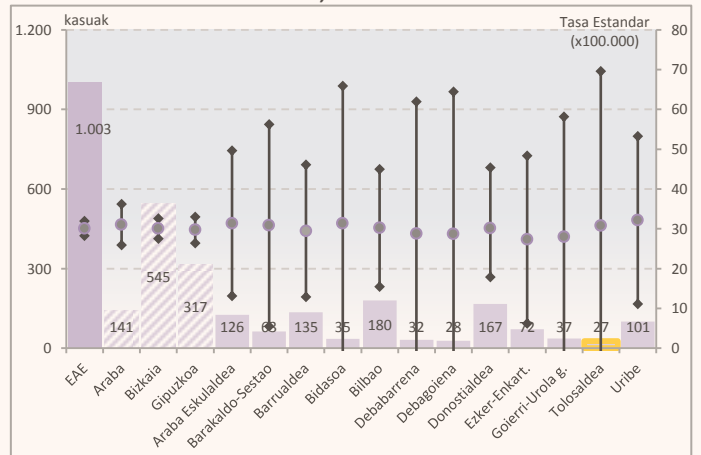
**Alkoholari % 100ean egozteko hilkortasuna. Emakumeak. EAE 1993-2013**



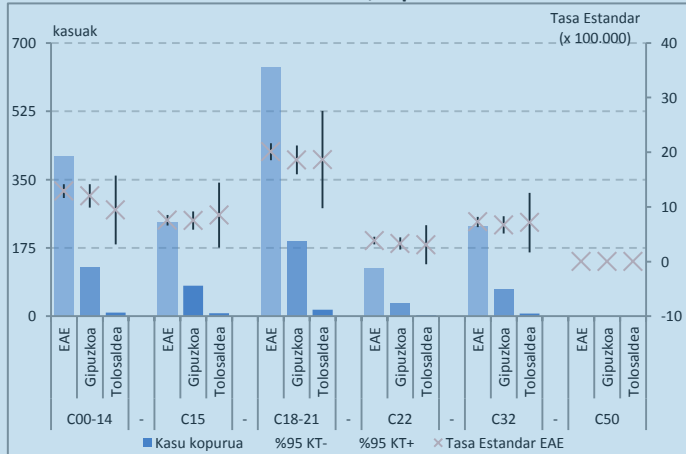
**Alkoholari, egozteko moduko minbiziak; kokapen guztiak. Gizonak. OSI, LH eta EAE. 2009-2011**



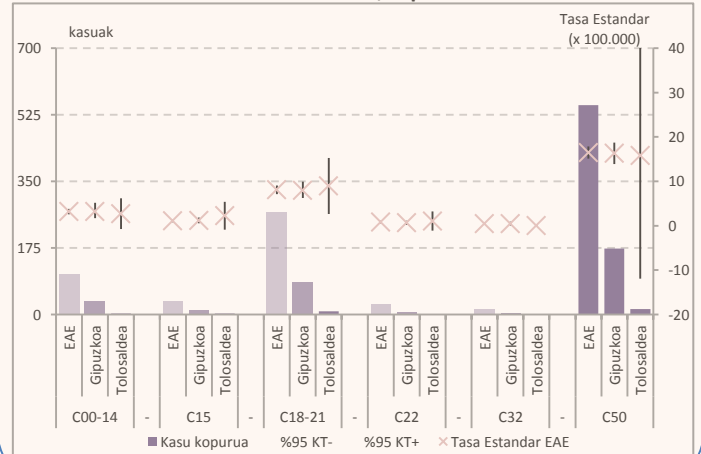
**Alkoholari, egozteko moduko minbiziak; kokapen guztiak. Emakumeak. OSI, LH eta EAE. 2009-2011**



**Kokapen zehatzetan, alkoholari egozteko moduko minbiziak. Gizonak. ESI Tolosaldea, Gipuzkoa eta EAE.**



**Kokapen zehatzetan, alkoholari egozteko moduko minbiziak. Emakumeak. Tolosaldea, Gipuzkoa eta EAE.**



C00-14: Ahoa eta faringea; C15: heste gorria; C18-21: kolo-ondeste; C22: gibela; C32: laringe; C50: bularra (mama)

C00-14: Ahoa eta faringea; C15: heste gorria; C18-21: kolo-ondeste; C22: gibela; C32: laringe; C50: bularra (mama)

# Adierazleak

## Erakunde Sanitario Integratua (ESI)

	Gizonak		ADIERAZLEAK	EAE	Araba	Ezkerra-Enkarterria	Barakaldo-Sestao	Bilbo-Basurtu	Uribe	Barrualde-Galdakao	Debarrena	Debagoiena	Goierri-Urola garaia	Tolosaldea	Donostialdea	Bidasoa
1	Bizimodua	Ohiko edaleak	N	580.138	80.667	40.893	32.260	88.163	56.638	84.015	19.103	17.456	29.472	20.185	96.535	14.749
			%	63,3	66,1	56,7	60,3	61,3	63,7	64,1	61,3	70,2	73,5	70	64,6	54,3
2	Bizimodua	Alkoholaren kontsumo arriskutsua	N	233.006	26.663	12.004	13.434	33.445	31.568	34.492	8.628	7.573	13.971	10.084	35.795	5.348
			%	25,1	21,7	15,5	23,9	23,2	35,5	25,9	27,1	30,3	31,3	34	23,5	18,2
3	Bizimodua	Alkoholaren kontsumo intentsiboa	N	112.832	14.338	3.352	7.476	23.740	12.854	15.355	3.647	1.945	6.127	4.405	17.578	2.016
			%	11,9	11,1	4,1	12,8	16,5	14,3	11,5	10,7	7,1	13,9	12,2	11,3	6,4
4	Morbilitatea	Alkoholari egozteko moduko minbizia	N	1641	211	154	123	295	134	213	51	43	72	43	243	58
			TE/10 <sup>5</sup>	51,65	52,57	61,59	63,77	56,7	45,9	46,93	44,37	43,60	51,57	46,80	47,82	54,29
5	Morbilitatea	Alkoholari %100ean egozteko moduko ospitaleratuak	N	7.612	961	644	486	1.640	532	1.179	274	161	222	219	1.064	230
			TE/10 <sup>5</sup>	243,4	233,9	264,6	262,4	329,3	178,7	261,2	248,9	167,5	161,3	240,7	211,7	213,6
6	Morbilitatea	Gibel adiposo alkoholikoa	N	4094	590	400	345	705	361	526	112	63	215	655	122	
			TE/10 <sup>5</sup>	387,2	430,8	482,81	555,3	422,2	353,6	347,3	302,3	189,1	463,0	251,98	333,3	
7	Morbilitatea	Buru-nahasteak (>14 urte)	N	4.677	876	401	338	764	387	712	97	115	149	87	634	117
			TE/10 <sup>5</sup>	166,8	233,1	183,7	205,6	174,2	141,4	177,5	101,6	135,7	122,3	104,8	140,1	120,3
8	Intoxikazio akutua	Emergentziak 112 (gertaera-udalerraren arabera)	N	2.732	550	139	147	518	155	217	64	49	76	73	624	120
			TG/10 <sup>3</sup>	2,6	3,9	1,7	2,4	3,1	1,5	1,4	1,8	1,5	1,6	2,3	3,6	3,2
9	Hilkortasuna	Alkoholari %100ean egotzi daitekeen hilkortasuna (2010-2012)	N	190	18	10	24	33	16	23	10	4	4	3	37	8
			TE/10 <sup>5</sup>	5,95	4,52	4,04	12,79	6,52	5,21	5,03	8,9	3,95	2,84	3,41	7,22	7,19
Emakumeak																
1	Bizimodua	Ohiko edaleak	N	364.253	49.152	16.567	19.906	66.501	37.874	48.861	9.515	11.314	18.220	12.046	62.059	12.239
			%	37,6	38,7	25,9	30,1	40,9	38,6	36,2	30,9	44,4	45,3	48,8	39,2	35,2
2	Bizimodua	Alkoholaren kontsumo arriskutsua	N	141.185	18.233	6.116	6.895	25.790	16.011	20.201	3.507	3.136	7.997	4.651	23.374	5.274
			%	14,7	14,2	10,1	10,5	16,1	16,2	14,9	11,8	12,1	20,2	17,2	14,8	15
3	Bizimodua	Alkoholaren kontsumo intentsiboa	N	52.132	7.640	885	2.159	10.739	4.527	6.319	1.170	1.549	3.709	1.910	10.555	969
			%	5,5	5,8	1,3	3,2	6,8	4,5	4,6	3,2	5,4	9,7	5,4	7	3,8
4	Morbilitatea	Alkoholari egozteko moduko minbizia	N	1003	126	72	63	180	101	135	32	28	37	27	167	35
			TE/10 <sup>5</sup>	30,10	31,4	27,3	30,8	30,2	32,2	29,5	28,8	28,7	28,0	30,8	48,1	31,4
5	Morbilitatea	Alkoholari %100ean egozteko moduko ospitaleratuak	N	1.871	229	112	109	436	149	297	51	29	52	51	310	46
			TE/10 <sup>5</sup>	55,35	53,15	42,84	54,07	77,08	43,96	61,32	45,1	29,8	37,85	56,21	54,77	39,91
6	Morbilitatea	Gibel adiposo alkoholikoa	N	1338	165	134	127	238	98	167	30	19	51	266	43	
			TE/10 <sup>5</sup>	119,9	120,23	157,2	186,1	123,1	88,9	108,4	79,3	57,9	115,2	123,39	113,40	
7	Morbilitatea	Buru-nahasteak (>14 urte)	N	1.616	284	114	111	262	158	223	45	31	45	30	270	43
			TE/10 <sup>5</sup>	55,96	76,17	51,03	66,39	54,68	53,74	55,05	47,18	36,86	39,42	38,92	56,54	43,58
8	Intoxikazio akutua	Emergentziak 112 (gertaera-udalerraren arabera)	N	1.138	165	49	75	208	87	69	30	21	26	18	352	38
			TG/10 <sup>3</sup>	1	1,1	0,6	1,1	1,1	0,8	0,4	0,8	0,7	0,6	0,6	1,9	1
9	Hilkortasuna	Alkoholari %100ean egozteko moduko hilkortasuna (2010-2012)	N	49	12	2	4	6	9	5	1	1	1	2	4	2
			TE/10 <sup>5</sup>	1,46	2,91	0,77	2,03	1,06	2,81	1,06	0,88	1	0,77	2,28	0,71	1,66
Eskaintza																
10	Taberna-kopurua	Taberna-kopurua	N	12066	1484	771	552	2892	1085	1340	414	321	442	303	2070	392
			TB/10 <sup>3</sup>	5,54	5,20	4,66	4,32	8,25	5,05	4,36	5,70	5,00	4,67	4,80	5,82	5,14

### Adierazleen definizioa:

- Ohiko edaleak (EAEIOI-2013): Inkesta egin aurreko urtean, gutxienez astean behin edari alkoholodunak hartu dituztenen proportzioa.
- Alkoholaren kontsumo arriskutsua (EAEIOI-2013): Alkohola ohituraz hartzea (astean behin, gutxienez), egunero batez beste hartzen dena luzera begira osasun arazoak izatearekin lotzen denean; horrela edaten dutenen proportzioa.
- Alkoholaren kontsumo intentsiboa (*binge drinking*) (ESCAV 2013): Hilero, edo maizago, denbora gutxian alkohol asko edaten dutenen proportzioa
- Alkoholari egozteko moduko minbizia (RCEME 2009-2011): kopurua eta tasa estandarra 100.000 biztanleko alkoholari egozteko moduko minbizia: buru-lepokoa, hestegorrikoa, kolon-ondestekoa, gibela, laringe eta bularra (mama); kokapen hauen zatiki egozgarriak (\*)
- Alkoholagatik ospitaleratuak pazienteak (CMDB 2011-2013): kopurua eta tasa estandarra 100.000 biztanleko (EAEko populazioari doitu); alkoholari %100ean egozteko moduko gaixotasunagatik ospitaleratuak, lehen sei diagnostikoetan.
- Gibel adiposo alkoholikoa (OSABIDE 2014): kopurua eta tasa 100.000 biztanleko; Osabiden adiposiko alkoholikoaren erregistratutakoak.
- Buru-nahasteak (Osasun Mentaleko Sarea 2012-2014): kopurua eta tasa 100.000 biztanleko; osasun mentaleko sarea alkoholarekin zerikusia duten arazoekin artatuenak.
- Intoxikazio etiliko akutua (Emergentziak Osakidetza 2014): kopurua eta tasa 1.000 gertaeretik; intoxikazio etiliko akuatuetatik artatutako emergentzienak
- Hilkortasuna (Hilkortasun Erregistroa 2010-2012): kopurua eta tasa estandarra 100.000 biztanleko (EAEko populazioari doitu); %100ean alkoholari egotzi daitezkeen hildakoak (\*)
- Taberna kopurua (Elidakura Osasuna): I, II, III eta IV taldeetako establezimendu kopurua 1000 biztanleko

\*www.cph.org.uk: "Updating England-Specific Alcohol-Attributable Fractions" Lisa Jones, Mark A. Bellis Lisa Jones, Mark A. Bellis )

Tasas Estandarizatuak: erreferentzi populazioa EAE

### Koloreen esanahia:

	EAEko balorea baino nabarmen <u>hobe</u> a
	EAEko balorea baino nabarmen <u>txarra</u> goa