

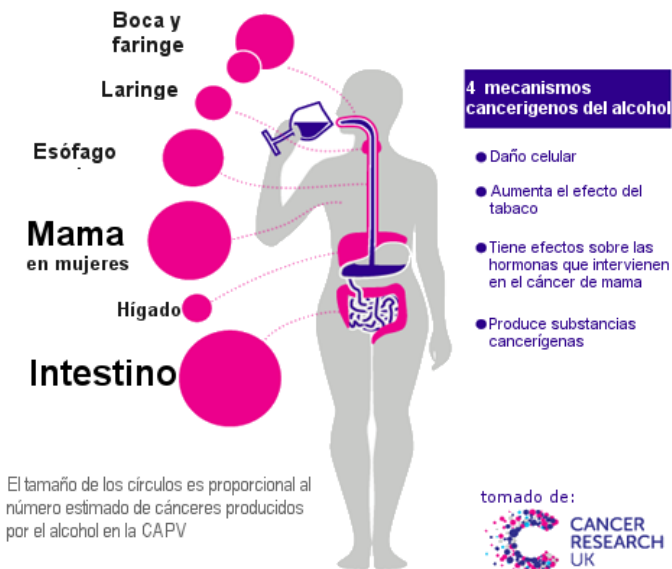
Perfil de alcohol

Organización Sanitaria Integrada (OSI) Tolosaldea

Este documento muestra el perfil de alcohol de la población de la OSI Tolosaldea. Los datos presentados corresponden a la propia OSI, a Gipuzkoa o a la CAPV, según la disponibilidad de información.

Población de OSI Tolosaldea:
63.211 personas, 50% mujeres.

Beber menos alcohol podría prevenir **23 casos de cáncer al año** en la OSI Tolosaldea



El 70% de los hombres y el 49% de las mujeres de Tolosaldea son bebedores habituales según la ESCAV de 2013. La prevalencia de hombres bebedores con consumo de riesgo es significativamente superior en Tolosaldea que en la CAPV. Los jóvenes experimentan el consumo a los 13 años y tienen su primera borrachera a los 14 años.

Entre 2011 y 2013, 270 personas de Tolosaldea fueron hospitalizadas por causas debidas al alcohol, con una tasa de ingresos similar a la de la CAPV. Entre 2010 y 2012 fallecieron 5 personas por causas 100% debidas al alcohol.

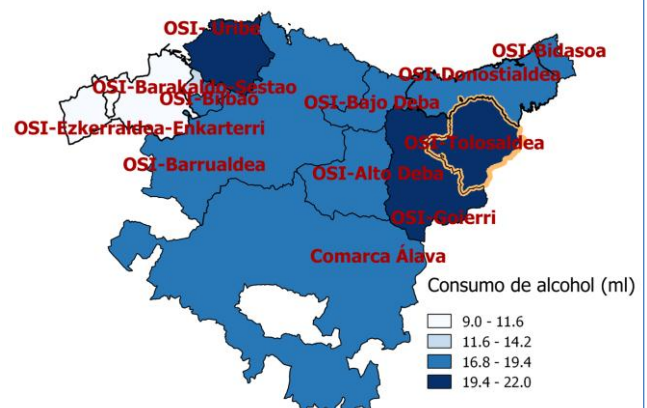
En 2014, 921 personas presentaban hígado adiposo alcohólico en la OSI Tolosaldea + Gipuzkoa; la prevalencia era significativamente inferior en los hombres de estas OSIs que en los hombres de la CAPV.

La tasa de cáncer atribuible al alcohol es similar a la de la CAPV. Estimamos que 70 cánceres fueron causados por el alcohol en esta OSI entre 2009-2011. Los cánceres más asociados al alcohol son los de colon y recto; mama; labio, cavidad oral y faringe; esófago, laringe e hígado.

Las tasas de consulta en centros de salud mental por problemas relacionados con el alcohol en 2014 fueron significativamente inferiores a las de la CAPV. Consultaron 117 personas mayores de 14 años de la OSI.

Hubo 91 emergencias por intoxicación etílica aguda en Tolosaldea en 2014. La frecuencia es significativamente menor en las mujeres de la OSI que en la CAPV.

Percentil 75 de consumo de alcohol ml/semana (ambos sexos).



CONTACTO:

Servicios de Epidemiología, Salud Pública:

• Araba:
Av. Santiago, 11, Vitoria-Gasteiz 01002
Teléfono: 945017163
Mail: epidemiologia-alava@euskadi.eus

• Bizkaia:
Alameda Rekalde 39A, Bilbao 48008.
Teléfono: 944031590.
Mail: epidemiologia-bizkaia@euskadi.eus

• Gipuzkoa:
Av. Navarra, 4 Donostia- San Sebastian 20013
Teléfono: 943022752
Mail: epidemiologia-gipuzkoa@euskadi.eus

ALTO RIESGO	HOMBRES	MUJERES
15-17 años	Consumo de alcohol más de 3 días/ semana, o más de 3 UBE de alcohol en un solo día.	
Adultos	Más de 3 UBE/día/semana Más de 4 UBE /en un día	Más de 2 UBE /día/ semana Más de 3 UBE en un solo día

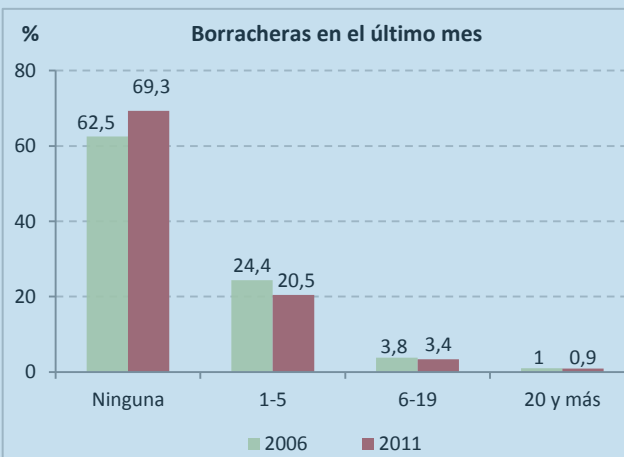
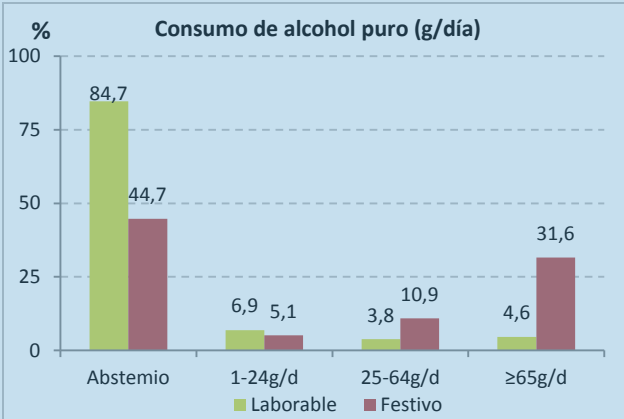
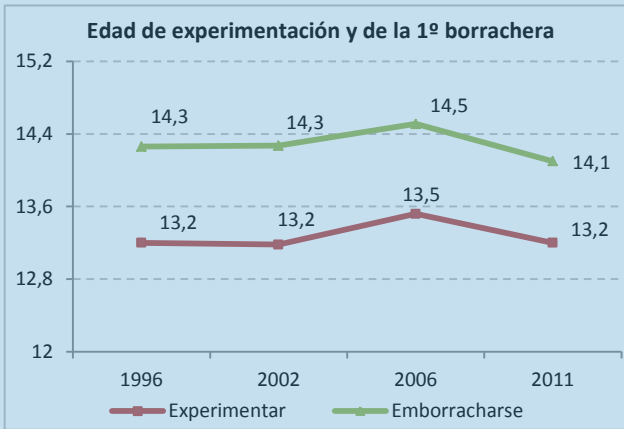
Unidad de Bebida Estándar (1 UBE) ⇔ 10 gramos alcohol puro
1UBE ⇔ 1 vaso de vino (100ml) ⇔ 1 cerveza (250ml)

Fuente: ESCAV 2013

Fuente

Patrones de consumo de la población

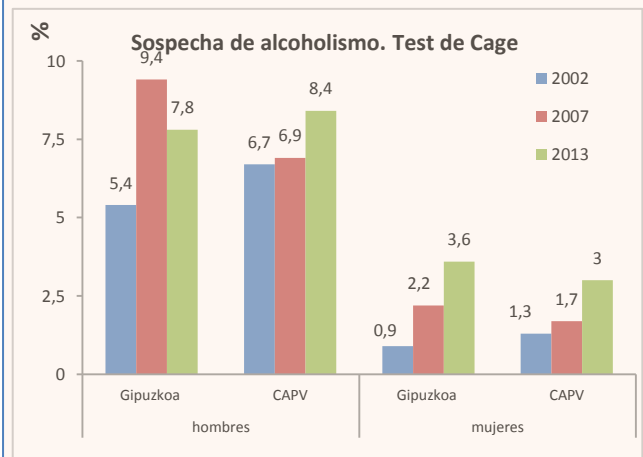
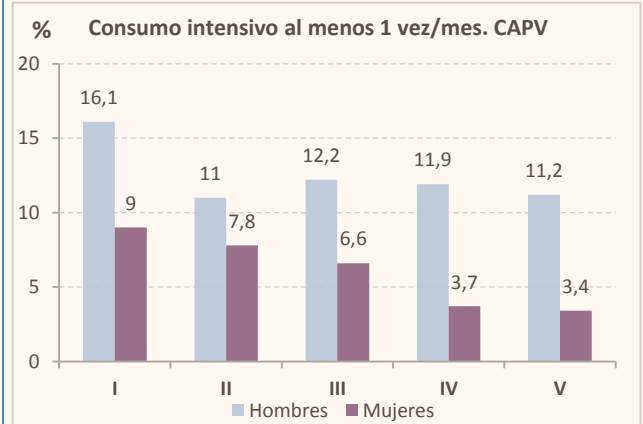
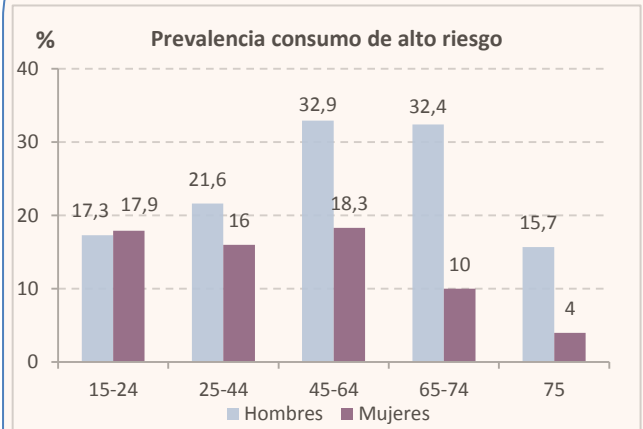
Jóvenes escolarizados/as (14-18 años).
CAPV. Drogas y escuela. 2011



Se comienza a experimentar con el alcohol en torno a los 13 años, sin grandes variaciones en los últimos años y la primera borrachera se sufre a los 14 años. Los jóvenes consumen más alcohol los fines de semana que los días laborables y aumentan, sobre todo, los grandes consumos. El 25% de los jóvenes se habían emborrachado en el último mes, aunque la frecuencia bajó en 2011 respecto a 2006.

Nota: Los porcentajes no suman el 100% en algún caso debido a la no respuesta.

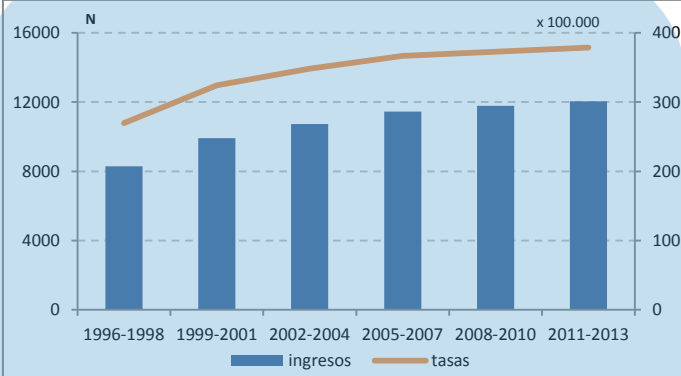
Población mayor de 14 años.
ESCAV. 2013. Gipuzkoa



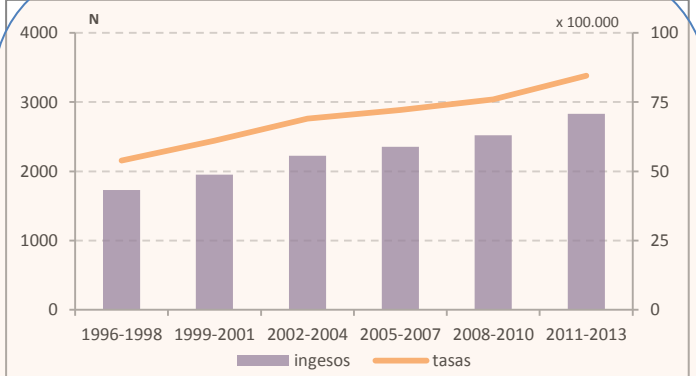
El 33% de los hombres de 45-64 años de Gipuzkoa tiene un consumo de alcohol de alto riesgo. Las diferencias por sexo son evidentes con excepción del grupo más joven, en el que las mujeres superan a los hombres. Las clases sociales más favorecidas beben alcohol de forma intensa al menos una vez al mes con mayor frecuencia, y los hombres más que las mujeres. En los últimos años ha aumentado la prevalencia de sospechosos/as de alcoholismo en la CAPV, pero en Gipuzkoa el aumento sólo afecta a las mujeres, no a los hombres.

Patología asociada al consumo de alcohol

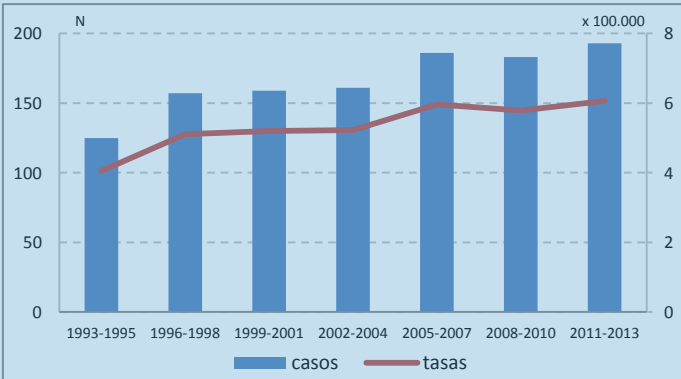
Ingresos 100% atribuibles al alcohol. Hombres. CAPV. 1996-2013



Ingresos 100% atribuibles al alcohol. Mujeres. CAPV. 1996-2013



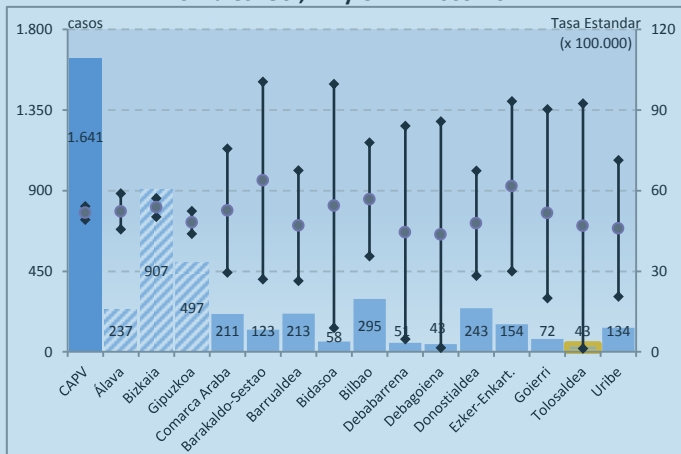
Mortalidad 100% atribuible al alcohol. Hombres. CAPV. 1993-2013



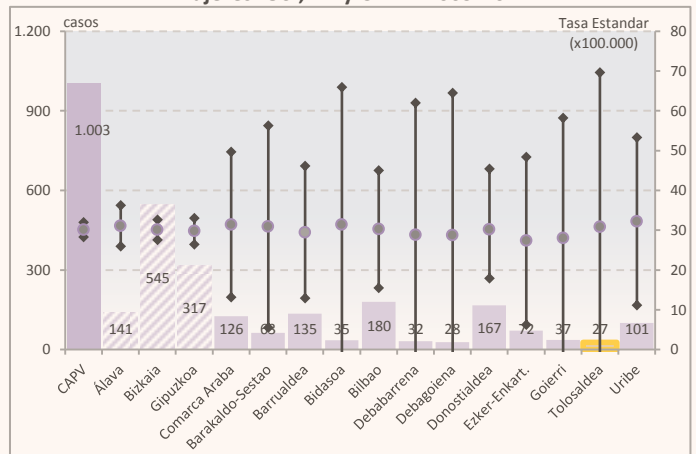
Mortalidad 100% atribuible al alcohol. Mujeres. CAPV. 1993-2013



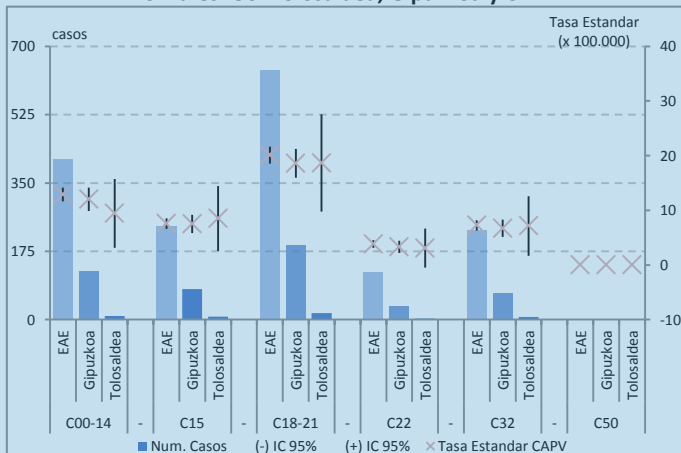
Cánceres atribuibles al alcohol, todas las localizaciones. Hombres. OSI, TH y CAPV. 2009-2011



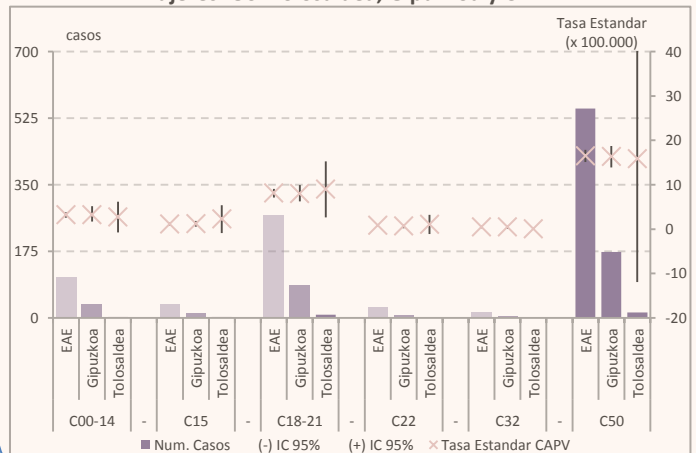
Cánceres atribuibles al alcohol, todas las localizaciones. Mujeres. OSI, TH y CAPV. 2009-2011



Cánceres atribuibles al alcohol, en localizaciones concretas. Hombres. OSI Tolosaldea, Gipuzkoa y CAPV.



Cánceres atribuibles al alcohol, en localizaciones concretas. Mujeres. OSI Tolosaldea, Gipuzkoa y CAPV.



C00-14: Boca y faringe; C15: esófago; C18-21: colon-recto; C22: hígado; C32: laringe; C50: mama

C00-14: Boca y faringe; C15: esófago; C18-21: colon-recto; C22: hígado; C32: laringe; C50: mama

