

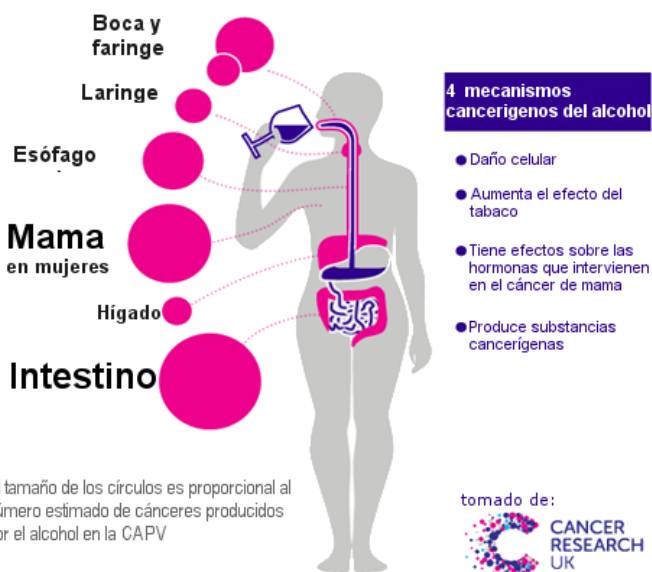
Perfil de alcohol

Organización Sanitaria Integrada (OSI) Goierri - alto Urola

Este documento muestra el perfil de alcohol de la población de la OSI Goierri - Alto Urola. Los datos presentados corresponden a la propia OSI, a Gipuzkoa o a la CAPV, según la disponibilidad de información.

Población de OSI Goierri-Alto-Urola: 94.714 personas, 49% mujeres.

Beber menos alcohol podría prevenir **36 casos de cáncer al año** en la OSI Goierri - alto Urola



La prevalencia de bebedores/as habituales es, tanto para hombres (74%), como para mujeres (45%), significativamente superior en Goierri- Alto Urola que en la CAPV, según la ESCAV de 2013. La prevalencia de hombres con consumo de riesgo y de mujeres con consumo intensivo también es significativamente superior a la de la CAPV. Los jóvenes experimentan el consumo a los 13 años y tienen su primera borrachera a los 14 años.

Entre 2011 y 2013, 274 personas de Goierri- Alto Urola fueron hospitalizadas por causas debidas al alcohol, con una tasa de ingresos significativamente inferior a la de la CAPV. Entre 2010 y 2012 fallecieron 5 personas por causas 100% debidas al alcohol.

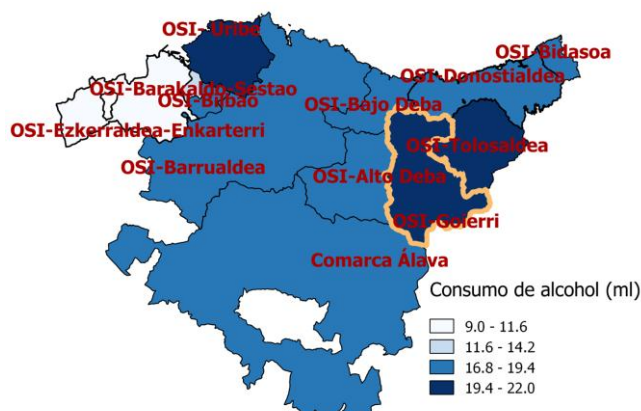
En 2014, 266 personas presentaban hígado adiposo alcohólico en la OSI; la prevalencia es significativamente superior en los hombres que en la CAPV y similar en las mujeres.

La tasa de cáncer atribuible al alcohol es similar a la de la CAPV. Estimamos que 109 cánceres fueron causados por el alcohol en esta OSI entre 2009-2011. Los cánceres más asociados al alcohol son los de colon y recto; mama; labio, cavidad oral y faringe; esófago, laringe e hígado.

Las tasas de consulta en centros de salud mental por problemas relacionados con el alcohol en 2014 fueron significativamente inferiores a las de la CAPV. Consultaron 194 personas mayores de 14 años de la OSI.

Hubo 102 emergencias por intoxicación etílica aguda en Goierri-Alto Urola en 2014. La frecuencia es significativamente menor que en la CAPV.

Percentil 75 de consumo de alcohol ml/semana (ambos sexos).



CONTACTO:

Servicios de Epidemiología, Salud Pública:

• Araba:
Av. Santiago, 11, Vitoria-Gasteiz 01002
Teléfono: 945017163
Mail: epidemiologia-alava@euskadi.eus

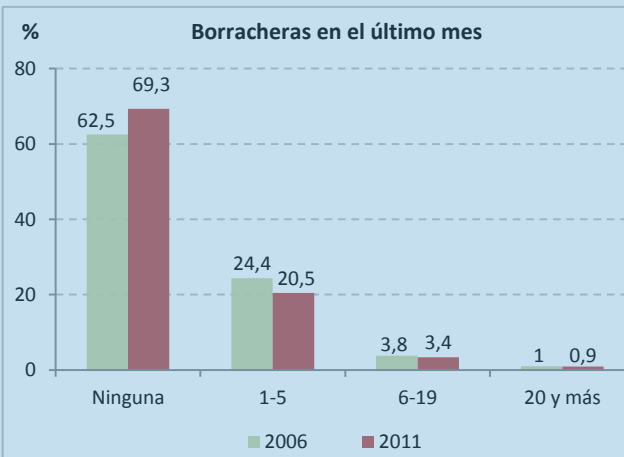
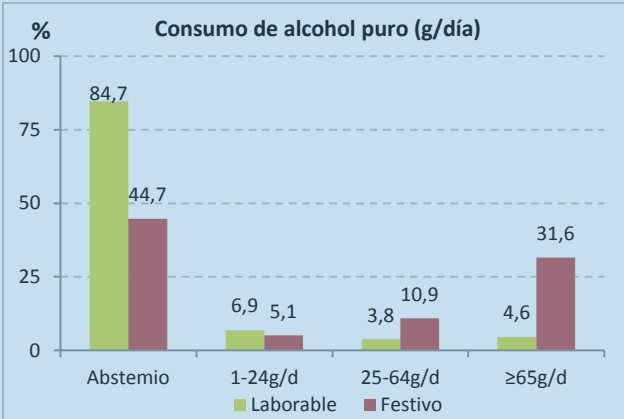
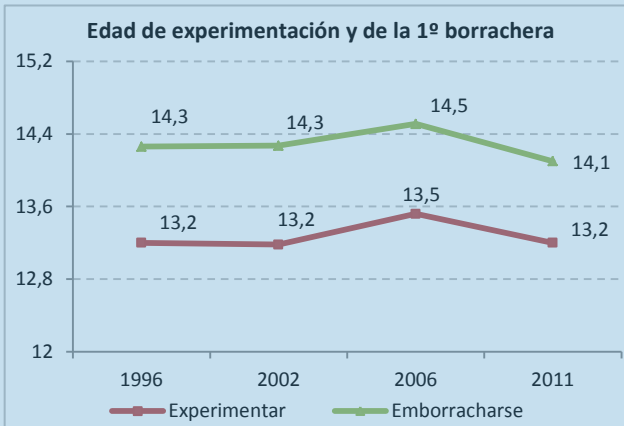
• Bizkaia:
Alameda Rekalde 39A, Bilbao 48008.
Teléfono: 944031590.
Mail: epidemiologia-bizkaia@euskadi.eus

• Gipuzkoa:
Av. Navarra, 4 Donostia- San Sebastian 20013
Teléfono: 943022752
Mail: epidemiologia-gipuzkoa@euskadi.eus

ALTO RIESGO	HOMBRES	MUJERES
15-17 años	Consumo de alcohol más de 3 días/ semana, o más de 3 UBE de alcohol en un solo día.	
Adultos	Más de 3 UBE/día/semana Más de 4 UBE /en un día	Más de 2 UBE /día/ semana Más de 3 UBE en un solo día
Unidad de Bebida Estándar (1 UBE) ⇔ 10 gramos alcohol puro 1UBE ⇔ 1 vaso de vino (100ml) ⇔ 1 cerveza (250ml)		
Fuente: ESCAV 2013		
Fuente		

Patrones de consumo de la población

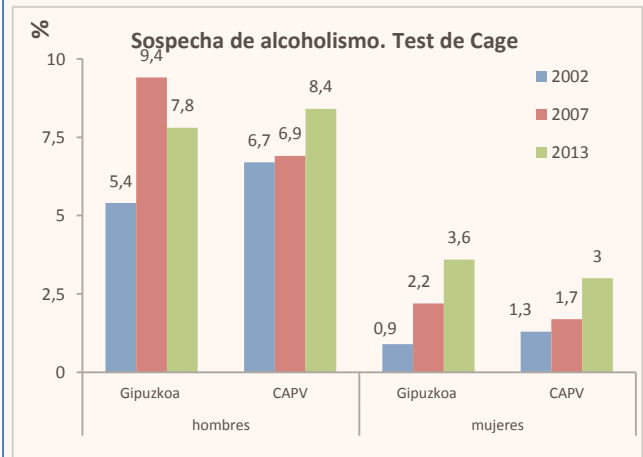
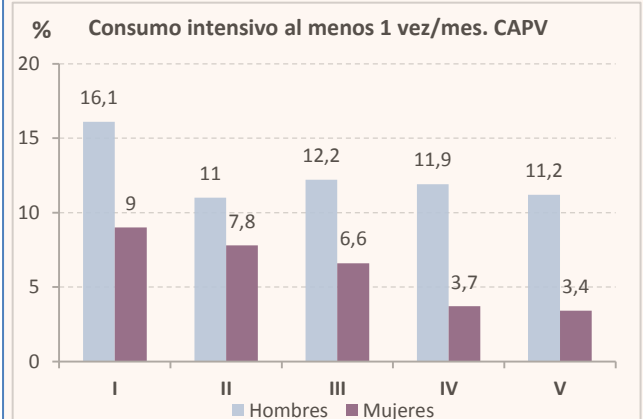
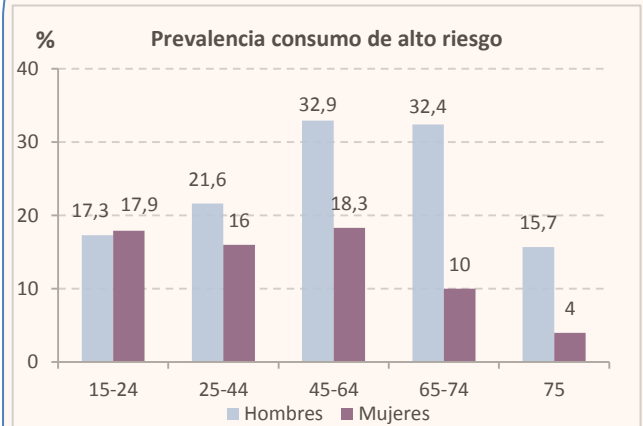
Jóvenes escolarizados/as (14-18 años).
CAPV. Drogas y escuela. 2011



Se comienza a experimentar con el alcohol en torno a los 13 años, sin grandes variaciones en los últimos años y la primera borrachera se sufre a los 14 años. Los jóvenes consumen más alcohol los fines de semana que los días laborables y aumentan, sobre todo, los grandes consumos. El 25% de los jóvenes se habían emborrachado en el último mes, aunque la frecuencia bajó en 2011 respecto a 2006.

Nota: Los porcentajes no suman el 100% en algún caso debido a la no respuesta.

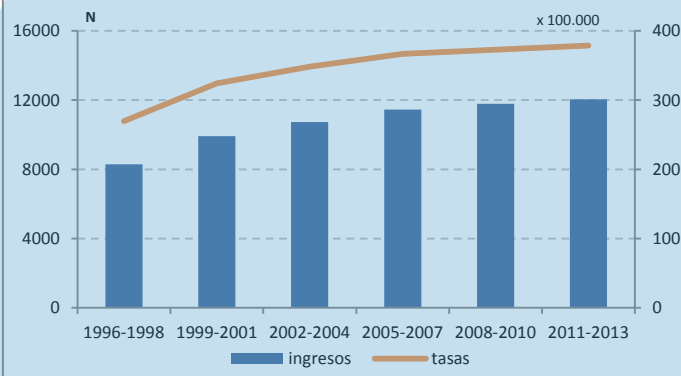
Población mayor de 14 años.
ESCAV. 2013. Gipuzkoa



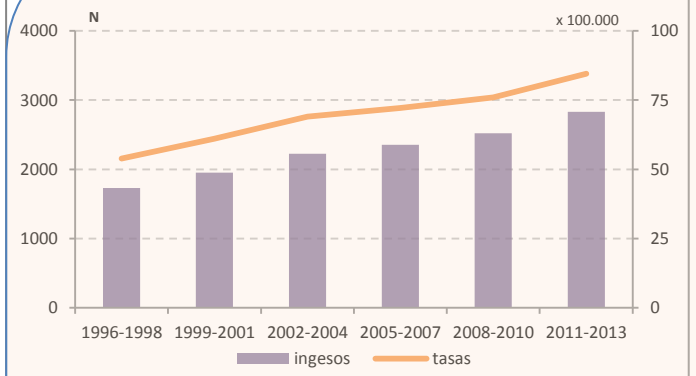
El 33% de los hombres de 45-64 años de Gipuzkoa tiene un consumo de alcohol de alto riesgo. Las diferencias por sexo son evidentes con excepción del grupo más joven, en el que las mujeres superan a los hombres. Las clases sociales más favorecidas beben alcohol de forma intensa al menos una vez al mes con mayor frecuencia, y los hombres más que las mujeres. En los últimos años ha aumentado la prevalencia de sospechosos/as de alcoholismo en la CAPV, pero en Gipuzkoa el aumento sólo afecta a las mujeres, no a los hombres.

Patología asociada al consumo de alcohol

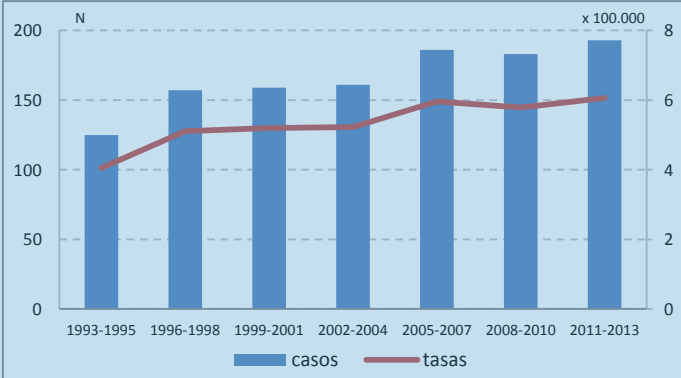
Ingresos 100% atribuibles al alcohol. Hombres. CAPV. 1996-2013



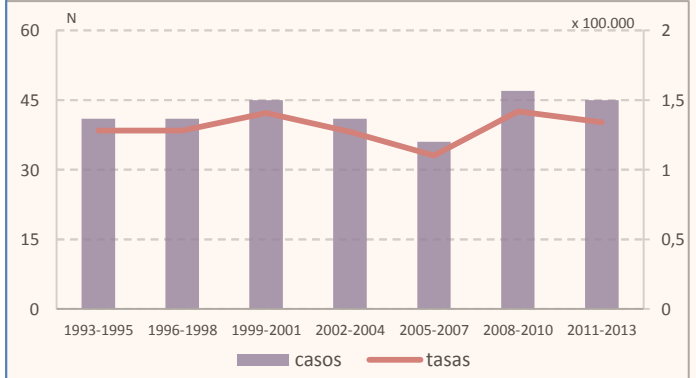
Ingresos 100% atribuibles al alcohol. Mujeres. CAPV. 1996-2013



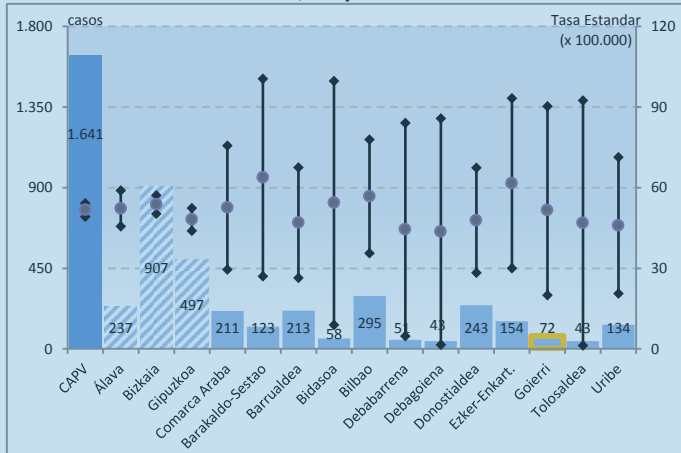
Mortalidad 100% atribuible al alcohol. Hombres. CAPV. 1993-2013



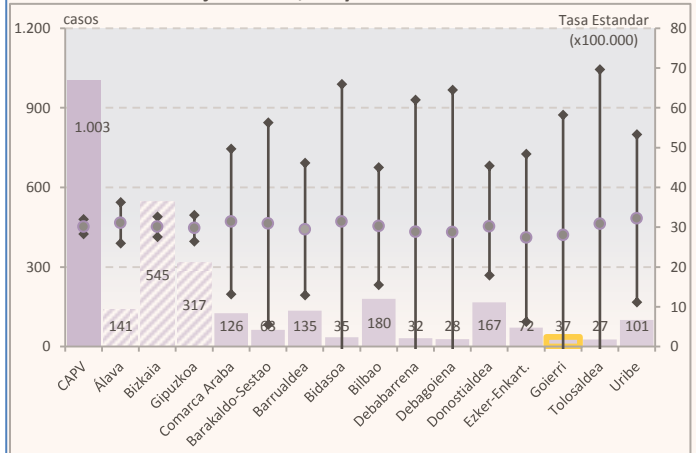
Mortalidad 100% atribuible al alcohol. Mujeres. CAPV. 1993-2013



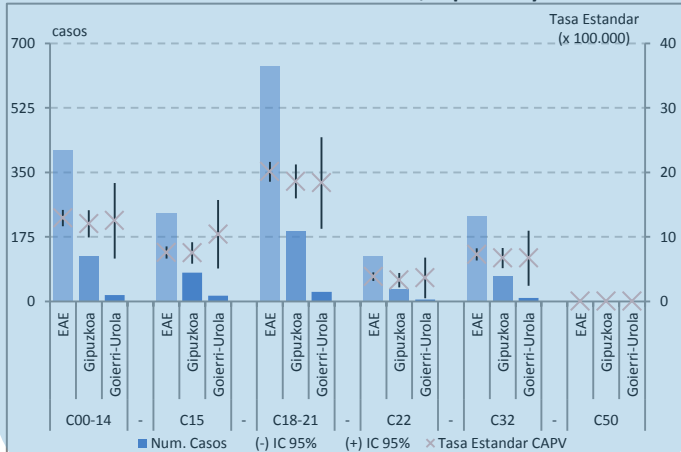
Cánceres atribuibles al alcohol, todas las localizaciones. Hombres. OSI, TH y CAPV. 2009-2011



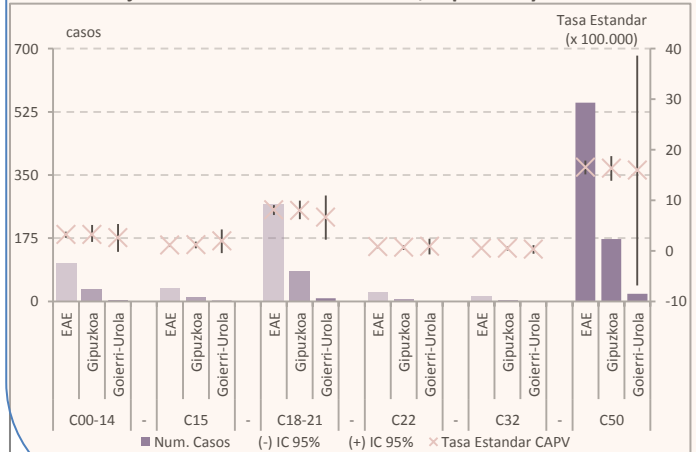
Cánceres atribuibles al alcohol, todas las localizaciones. Mujeres. OSI, TH y CAPV. 2009-2011



Cánceres atribuibles al alcohol, en localizaciones concretas. Hombres. OSI Goierri – alto Urola, Gipuzkoa y CAPV.



Cánceres atribuibles al alcohol, en localizaciones concretas. Mujeres. OSI Goierri – alto Urola, Gipuzkoa y CAPV.



C00-14: Boca y faringe; C15: esófago; C18-21: colon-recto; C22: hígado; C32: laringe; C50: mama

C00-14: Boca y faringe; C15: esófago; C18-21: colon-recto; C22: hígado; C32: laringe; C50: mama

Indicadores

Organización Sanitaria Integrada (OSI)

			INDICADORES	CAPV	Araba	Ezkerra-Enkarterria	Barakaldo-Sestao	Bilbo-Basurtu	Uribe	Barrualde-Galdakao	Debarrena	Debagoiena	Goierri-Urola	Tolosaldea	Gipuzkoa	Bidasoa
Hombres																
1	Estilo de vida	Bebedores habituales	N	580.138	80.667	40.893	32.260	88.163	56.638	84.015	19.103	17.456	29.472	20.185	96.535	14.749
			%	63,3	66,1	56,7	60,3	61,3	63,7	64,1	61,3	70,2	73,5	70	64,6	54,3
2	Estilo de vida	Consumo de alcohol de riesgo	N	233.006	26.663	12.004	13.434	33.445	31.568	34.492	8.628	7.573	13.971	10.084	35.795	5.348
			%	25,1	21,7	15,5	23,9	23,2	35,5	25,9	27,1	30,3	31,3	34	23,5	18,2
3	Estilo de vida	Consumo intensivo de alcohol	N	112.832	14.338	3.352	7.476	23.740	12.854	15.355	3.647	1.945	6.127	4.405	17.578	2.016
			%	11,9	11,1	4,1	12,8	16,5	14,3	11,5	10,7	7,1	13,9	12,2	11,3	6,4
4	Morbilidad	Cáncer atribuible al alcohol	N	1641	211	154	123	295	134	213	51	43	72	43	243	58
			TE/10 ⁵	51,65	52,57	61,59	63,77	56,7	45,9	46,93	44,37	43,60	51,57	46,80	47,82	54,29
5	Morbilidad	Pacientes ingresados por causas 100% atribuibles al alcohol	N	7.612	961	644	486	1.640	532	1.179	274	161	222	219	1.064	230
			TE/10 ⁵	243,4	233,9	264,6	262,4	329,3	178,7	261,2	248,9	167,5	161,3	240,7	211,7	213,6
6	Morbilidad	Hígado adiposo alcohólico	N	4094	590	400	345	705	361	526	112	63	215	655	122	
			TE/10 ⁵	387,2	430,8	482,81	555,3	422,2	353,6	347,3	302,3	189,1	463,0	251,98	333,3	
7	Morbilidad	Trastornos mentales (>14 años)	N	4.677	876	401	338	764	387	712	97	115	149	87	634	117
			TE/10 ⁵	166,8	233,1	183,7	205,6	174,2	141,4	177,5	101,6	135,7	122,3	104,8	140,1	120,3
8	Intoxicación aguda	Emergencias 112 (por municipio del suceso)	N	2.732	550	139	147	518	155	217	64	49	76	73	624	120
			TB/10 ³	2,6	3,9	1,7	2,4	3,1	1,5	1,4	1,8	1,5	1,6	2,3	3,6	3,2
9	Mortalidad	Mortalidad atribuible 100% al alcohol	N	190	18	10	24	33	16	23	10	4	4	3	37	8
			TE/10 ⁵	5,95	4,52	4,04	12,79	6,52	5,21	5,03	8,9	3,95	2,84	3,41	7,22	7,19
Mujeres																
1	Estilo de vida	Bebedoras habituales	N	364.253	49.152	16.567	19.906	66.501	37.874	48.861	9.515	11.314	18.220	12.046	62.059	12.239
			%	37,6	38,7	25,9	30,1	40,9	38,6	36,2	30,9	44,4	45,3	48,8	39,2	35,2
2	Estilo de vida	Consumo de alcohol de riesgo	N	141.185	18.233	6.116	6.895	25.790	16.011	20.201	3.507	3.136	7.997	4.651	23.374	5.274
			%	14,7	14,2	10,1	10,5	16,1	16,2	14,9	11,8	12,1	20,2	17,2	14,8	15
3	Estilo de vida	Consumo intensivo de alcohol	N	52.132	7.640	885	2.159	10.739	4.527	6.319	1.170	1.549	3.709	1.910	10.555	969
			%	5,5	5,8	1,3	3,2	6,8	4,5	4,6	3,2	5,4	9,7	5,4	7	3,8
4	Morbilidad	Cáncer atribuible al alcohol	N	1003	126	72	63	180	101	135	32	28	37	27	167	35
			TE/10 ⁵	30,10	31,4	27,3	30,8	30,2	32,2	29,5	28,8	28,7	28,0	30,8	48,1	31,4
5	Morbilidad	Pacientes ingresados por causas 100% atribuibles al alcohol	N	1.871	229	112	109	436	149	297	51	29	52	51	310	46
			TE/10 ⁵	55,35	53,15	42,84	54,07	77,08	43,96	63,32	45,1	29,8	37,85	56,21	54,77	39,91
6	Morbilidad	Hígado adiposo alcohólico	N	1338	165	134	127	238	98	167	30	19	51	266	43	
			TE/10 ⁵	119,9	120,23	153,7	156,1	123,1	88,9	108,4	79,3	57,9	115,2	123,39	113,40	
7	Morbilidad	Trastornos mentales (>14 años)	N	1.616	284	114	111	262	158	223	45	31	45	30	270	43
			TE/10 ⁵	55,96	76,27	51,03	66,39	54,68	53,74	55,05	47,18	36,86	39,42	38,92	56,54	43,58
8	Intoxicación aguda	Emergencias 112 (por municipio del suceso)	N	1.138	165	49	75	208	87	69	30	21	26	18	352	38
			TB/10 ³	1	1,1	0,6	1,1	1,1	0,8	0,4	0,8	0,7	0,6	0,6	1,9	1
9	Mortalidad	Mortalidad atribuible 100% al alcohol (2010-2012)	N	49	12	2	4	6	9	5	1	1	1	2	4	2
			TE/10 ⁵	1,46	2,91	0,77	2,03	1,06	2,81	1,06	0,88	1	0,77	2,28	0,71	1,66
Oferta																
10	Oferta	Número de bares	N	12066	1484	771	552	2892	1085	1340	414	321	442	303	2070	392
			TB/10 ³	5,54	5,20	4,66	4,32	8,25	5,05	4,36	5,70	5,00	4,67	4,80	5,82	5,14

Definición de los indicadores:

- 1) Bebedor/a habitual (ESCAV 2013): Persona que declaró haber consumido alcohol al menos 1 vez por semana durante el último año
- 2) Consumo de alcohol de riesgo (ESCAV 2013): Proporción de personas que consumen alcohol de manera habitual, al menos una vez por semana, con una media de consumo diario que se asocia a un alto riesgo a largo plazo de tener problemas de salud.
- 3) Consumo intensivo de alcohol (*binge drinking*) (ESCAV 2013): Proporción de personas que ingieren, mensual o más frecuente, gran cantidad de alcohol en cortos periodos de tiempo.
- 4) Cáncer atribuible a alcohol (RCME 2009-2011): número y tasa estandarizada por 100.000 habitantes de cánceres atribuibles al alcohol (cáncer cabeza y cuello, esófago, colorectal, hígado, laringe y mama; fracciones atribuibles de éstas localizaciones (**))
- 5) Pacientes ingresados por alcohol (CMDB 2011-2013): Número y tasa estandariza a la CAPV por 100.000 habitantes de pacientes ingresados con una enfermedad 100% atribuibles al alcohol, en los seis primeros diagnósticos..
- 6) Hígado adiposo alcohólico (OSABIDE 2014): Número y tasa por 100.000 de pacientes con adiposis alcohólica registrado en Osabide.
- 7) Trastornos mentales (Red de Salud Mental 2012-2014): Número y tasa por 100.000 de pacientes atendidos en la red por trastornos mentales asociados al alcohol
- 8) Intoxicación etílica aguda (Emergencias Osakidetza 2014): Número y tasa por 1.000 de emergencias atendidas por intoxicación etílica aguda.
- 9) Mortalidad (Registro de Mortalidad 2010-2012): Número y tasa estandarizada por 100.000 de fallecidos por causas 100% atribuibles al consumo de alcohol. (**)
- 10) Número de bares (Sanidad alimentaria): Número de establecimientos del grupo I, II, III y IV por 1000 habitantes

*www.cph.org.uk: "Updating England-Specific Alcohol-Attributable Fractions" Lisa Jones, Mark A. Bellis Lisa Jones, Mark A. Bellis)

Interpretación de colores-semáforo:

- Valor significativamente **mejor** que el de la CAPV
- Valor significativamente **peor** que el de la CAPV