



Mosquito tigre (*Aedes albopictus*)

Aedes albopictus es un mosquito invasor originario de Asia, que se encuentra en continua expansión por el mundo desde los años 70. En España se identificó por primera vez en Cataluña (2004), y se ha ido expandiendo por Valencia, Baleares, Andalucía, Murcia, Aragón, etc. En octubre de 2014 se identificó su presencia en el País Vasco.

Es un mosquito de tamaño pequeño (en torno a 5 mm), y se reconoce por las rayas blancas en la cabeza

y tórax. Tiene un recorrido de vuelo limitado (200-400 m desde el punto de cría), pero se desplaza de unas localidades a otras por medio del transporte.

Es una especie principalmente urbana, es activa sobre todo durante el día, y se esconde en zonas sombrías.






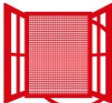
Producen grandes molestias en las personas debido a las picaduras, que además pueden ser dolorosas y ocasionar una reacción intensa.

Puede transmitir algunas enfermedades (virus) a las personas, por lo que el control de este mosquito es primordial.

¿Cómo prevenir su presencia?

La clave es la prevención, impidiendo la reproducción del mosquito

Realizar revisiones periódicas y retirar recipientes y utensilios que puedan acumular agua, tanto en propiedades privadas como en zonas públicas.

-  Evitar acúmulos de agua en zonas de drenaje (imbornales y alcantarillas) y canalones de tejados.
-  Tapar aquellos socavones en suelos privados o públicos donde se retenga el agua de manera continua.
-  Vaciar dos veces por semana los recipientes que acumulen agua: platos bajo las macetas, jarrones, cubos, juguetes, piscinas de plástico, etc.
-  Renovar, cada 2 ó 3 días el agua de los bebederos de nuestros animales.
-  Echar agua en los sumideros al menos 1 vez por semana para evitar el estancamiento.
-  El uso de telas mosquiteras en ventanas, depósitos, recipientes, etc., puede evitar el acceso del mosquito y la puesta de huevos.

Lugares de cría del mosquito

Mediante la picadura, el mosquito hembra ingiere la sangre necesaria para la producción de huevos (70-100), que serán depositados en lugares donde haya pequeñas cantidades de agua retenida. Como por ejemplo:



Platos de macetas



Imbornales, alcantarillas



Envases, recipientes



Bidones



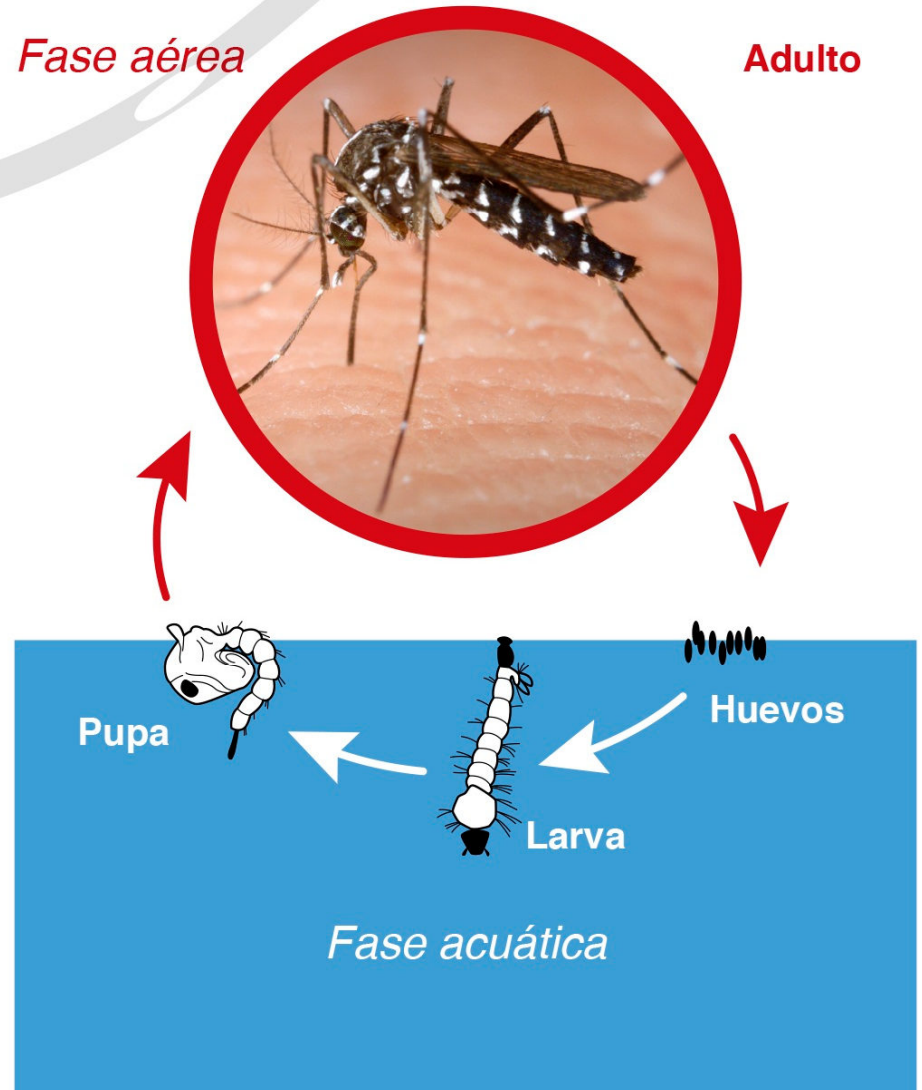
Neumáticos



Canalones

Ciclo Biológico

El ciclo de vida tiene 2 fases, la acuática (huevo, larva y pupa), y la fase aérea (mosquito adulto). El ciclo acuático se completa en 7-10 días.



Por ello la colaboración de la ciudadanía junto con los servicios municipales (limpieza, comunicación, urbanismo, obras, aguas,...), es la clave para frenar la expansión del mosquito tigre

Ayúdanos a conocer su distribución. Si ves un mosquito tigre, geolocalízalo, saca una buena foto y envíala a la app

<http://www.mosquitoalert.com/>

