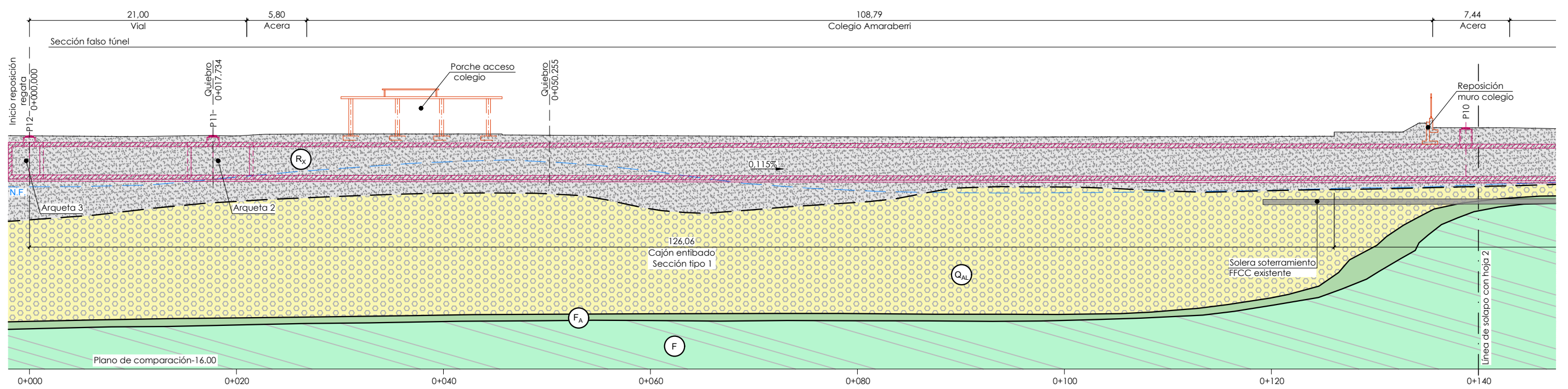


Legenda

- Cajón entibado ST-1
- Cajón entibado ST-2
- Cajón entibado ST-3
- Cajón entibado ST-4
- Cajón empujado

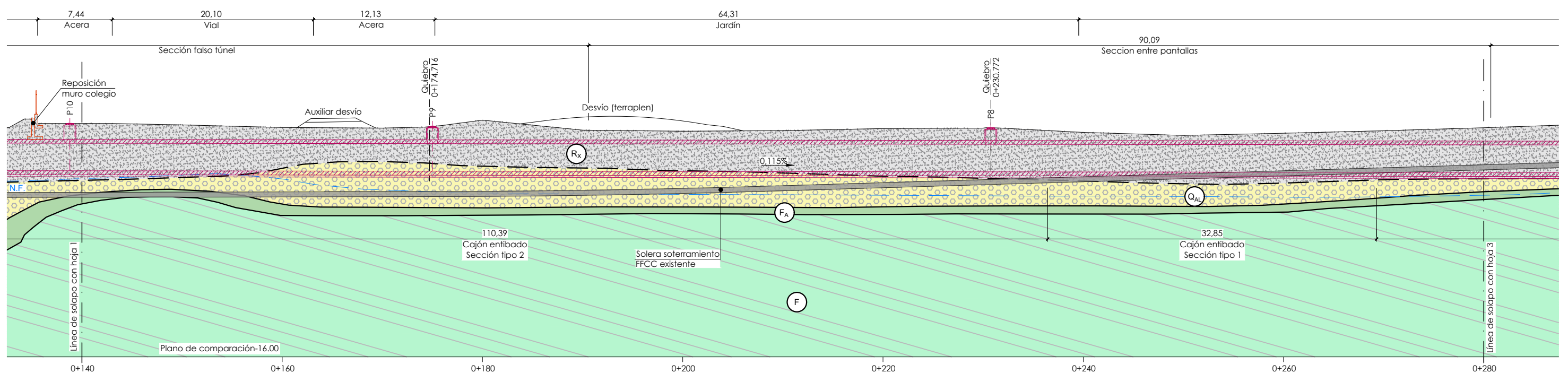
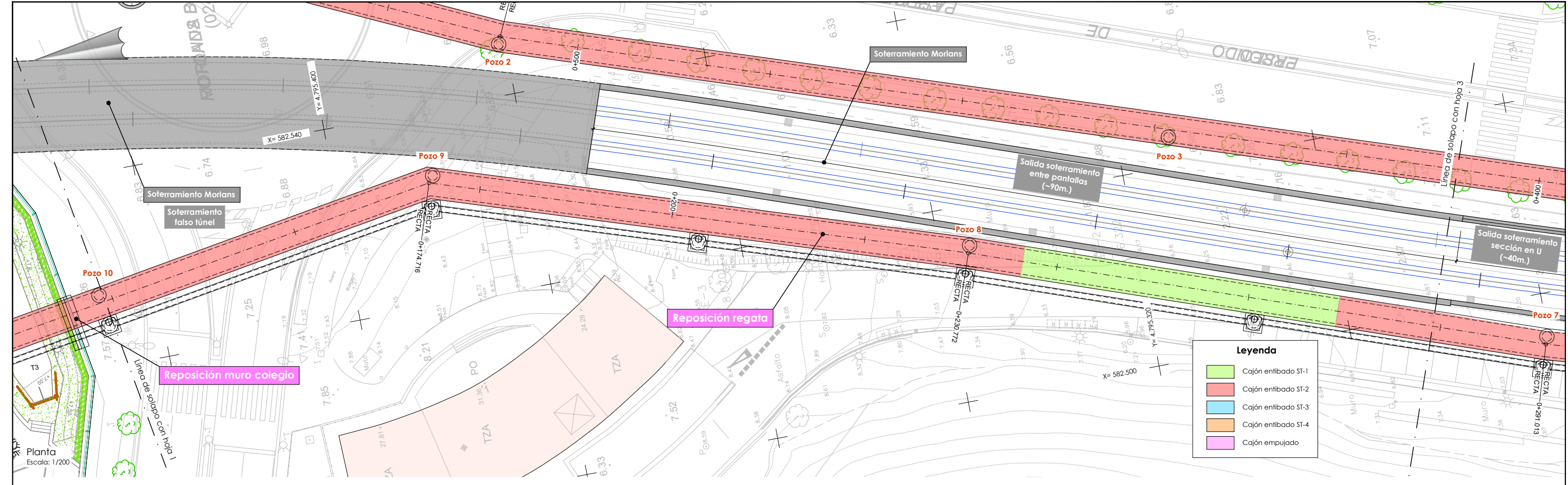


Legenda

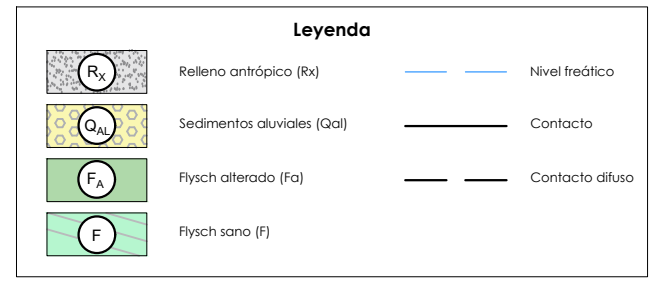
- R_x Relleno antrópico (Rx)
- Q_{AL} Sedimentos aluviales (Qal)
- F_A Flysch alterado (Fa)
- F Flysch sano (F)
- Nivel freático
- Contacto
- Contacto difuso

A	PRIMERA EMISION	Mar. 23	NCF	ETS
REV.	CLASE DE MODIFICACION	FECHA	NOMBRE	COMP. OBRA
BERRIKUSPENAK / REVISIONES				
AHOLKULARIA / CONSULTOR		INGENIARI EGILEA INGENIERO AUTOR		
AHOLKULARIAREN ERREFERENTZIA REFERENCIA CONSULTOR		ERREFERENTZIA REFERENCIA		
MDRM-23-029-A				

F:\PROYECTOS\2023\03\03\2023\02 VICENIES\PLANOS\ PLANOS REGATA\07 ESTRUCTURAS Y OBRAS DE FABRICA\MDRM-23-029-A.DWG - 03/03/2023

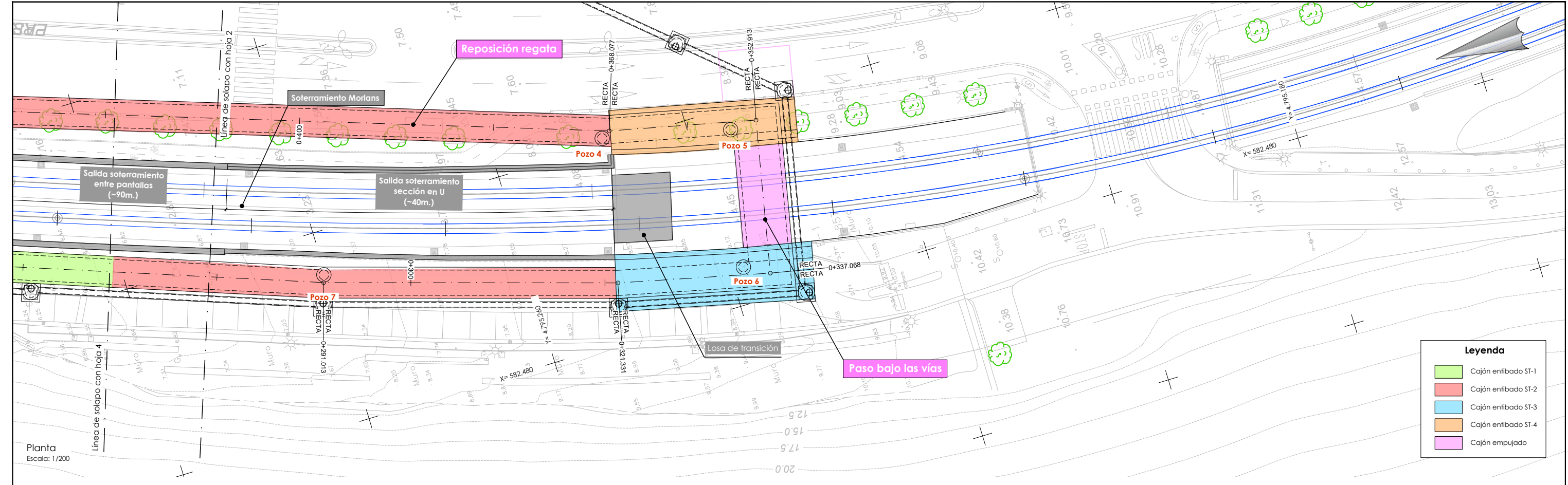


Perfil longitudinal
Escala: 1/200

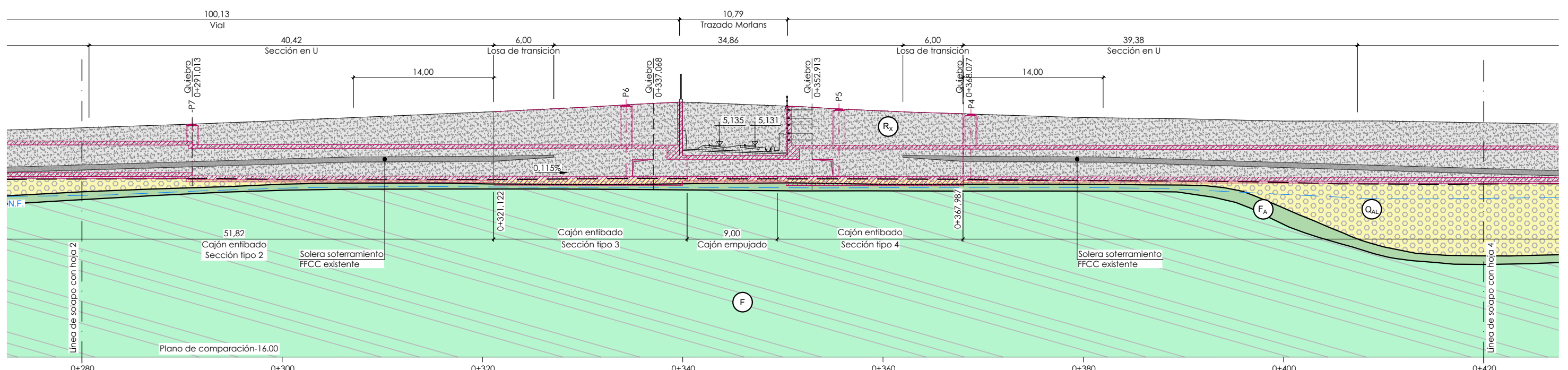


REV.	PRIMERA EMISION	Mar. 23	NCF	ETS
REV.	CLASE DE MODIFICACION	FECHA	NOMBRE	COMP. OBRA
BERRIKUSPENAK / REVISIONES				
AHOLKULARIA / CONSULTOR		INGENIARI EGILEA INGENIERO AUTOR		
AHOLKULARIAREN ERREFERENTZIA REFERENCIA CONSULTOR		ERREFERENTZIA REFERENCIA		
MDRM-23-030-A				

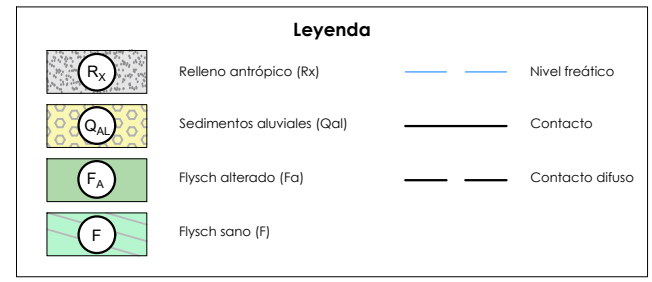
P:\PROYECTOS\OSV\032\X0000265\02_VIGENIES\PLANOS\ PLANOS REGATA\07_ESTRUCTURAS Y OBRAS DE FABRICA\MDRM-23-030-A.DWG - 03/03/2023



Planta
Escala: 1/200

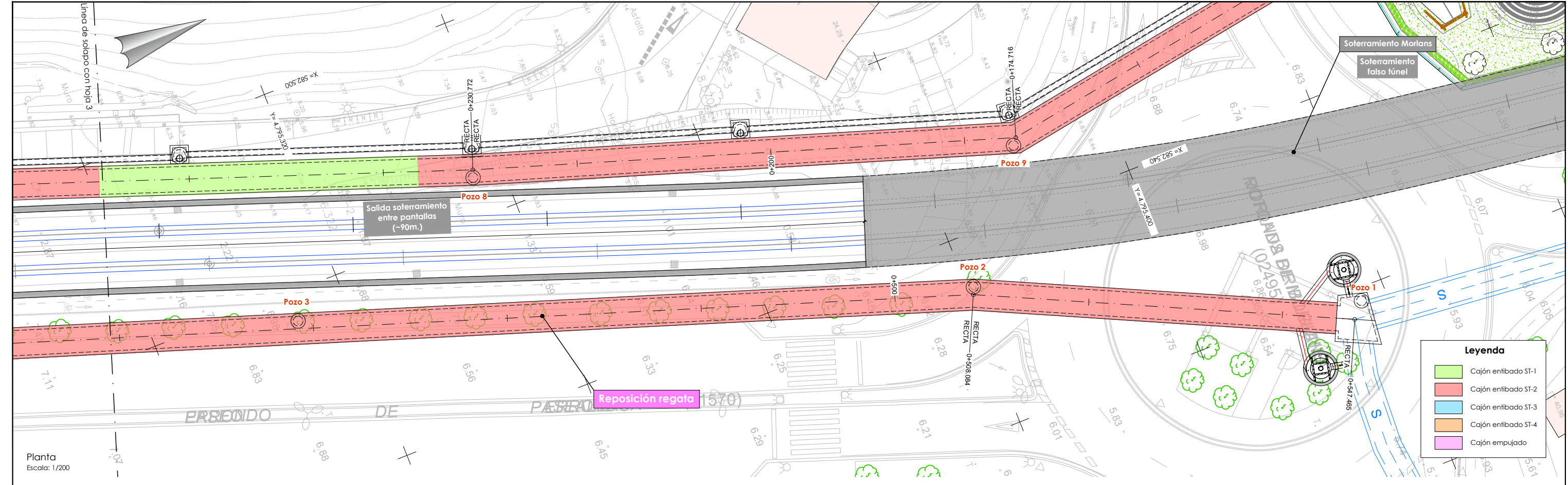


Perfil longitudinal
Escala: 1/200

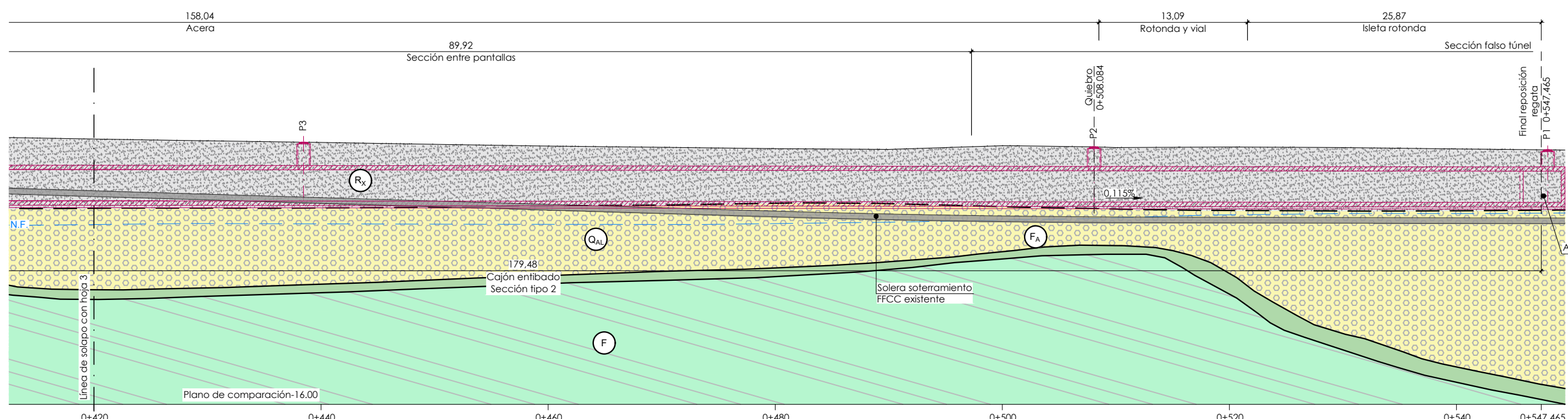


A	PRIMERA EMISION	Mar. 23	NCF	ETS
REV.	CLASE DE MODIFICACION	FECHA	NOMBRE	COMP. OBRA
BERRIKUSPENAK / REVISIONES				
AHOLKULARIA / CONSULTOR		INGENIARI EGILEA INGENIERO AUTOR		
AHOLKULARIAREN ERREFERENTZIA REFERENCIA CONSULTOR		ERREFERENTZIA REFERENCIA		
MDRM-23-031-A				

P:\PROYECTOS\2023\03\03\2023\VICENIES\PLANOS\ PLANOS REGATA 07 ESTRUCTURAS Y OBRAS DE FABRICA\MDRM-23-031-A.DWG - 03/03/2023



Planta
Escala: 1/200



Perfil longitudinal
Escala: 1/200

Legenda

	Relleno antrópico (Rx)		Nivel freático
	Sedimentos aluviales (Qal)		Contacto
	Flysch alterado (Fa)		Contacto difuso
	Flysch sano (F)		

A	PRIMERA EMISION	Mar. 23	NCF	ETS
REV.	CLASE DE MODIFICACION	FECHA	NOMBRE	COMP. OBRA
BERRIKUSPENAK / REVISIONES				
AHOLKULARIA / CONSULTOR		INGENIARI EGILEA INGENIERO AUTOR		
AHOLKULARIAREN ERREFERENTZIA REFERENCIA CONSULTOR		ERREFERENTZIA REFERENCIA		
MDRM-23-032-A				

P:\PROYECTOS\2023\0000265\02_VIGENIES\PLANOS\ PLANOS REGATA\07_ESTRUCTURAS Y OBRAS DE FABRICA\MDRM-23-032-A.DWG - 03/03/2023