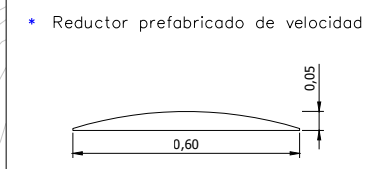
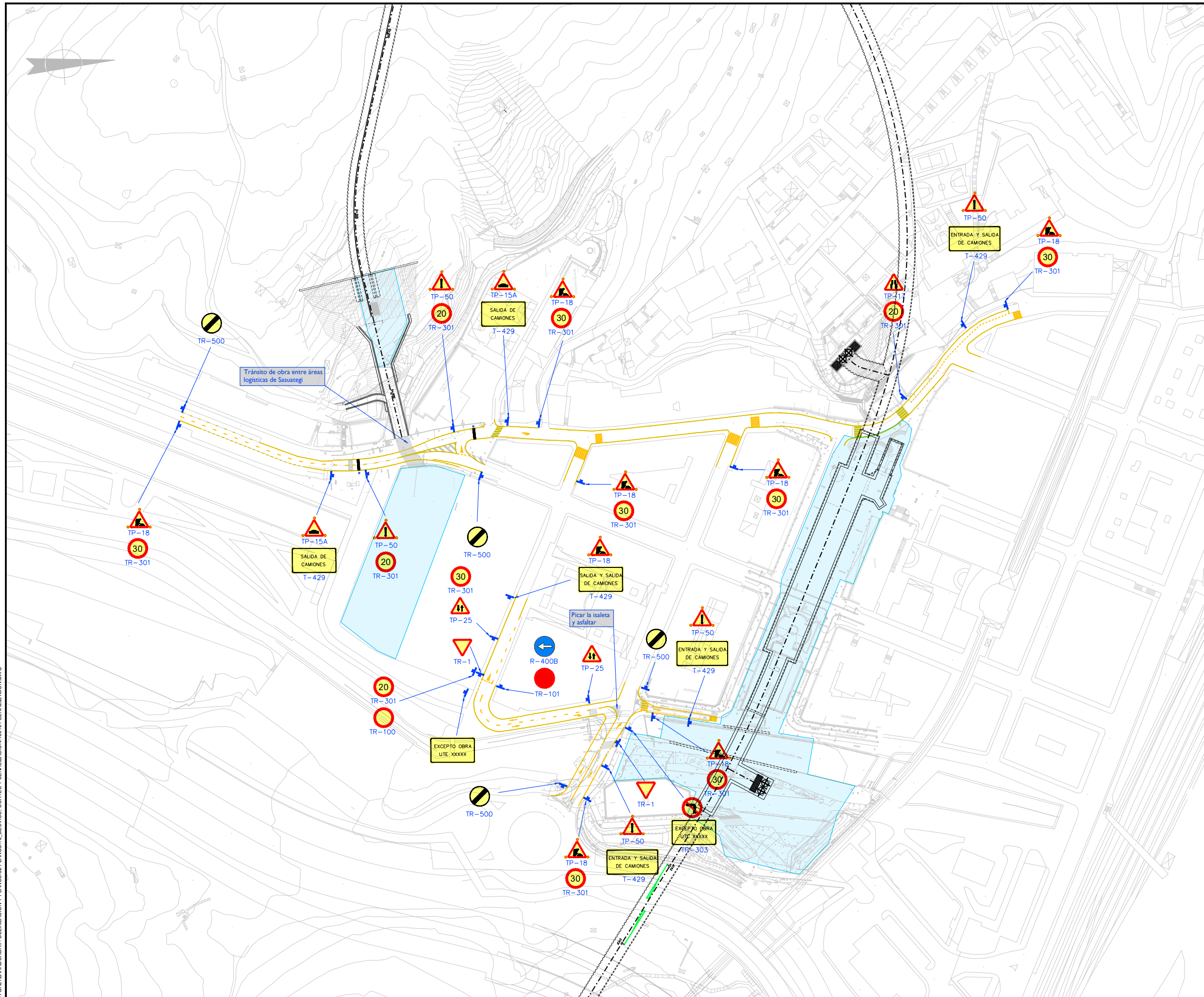


© PROYECTOS: ALTAZ GALTZARABORDA/ DELINEACIÓN Y PLANOS/2 PLANOS/15 DESVIOS, CORTES Y SEÑALIZACIÓN/150/01/SEÑALIZACIÓN.DWG



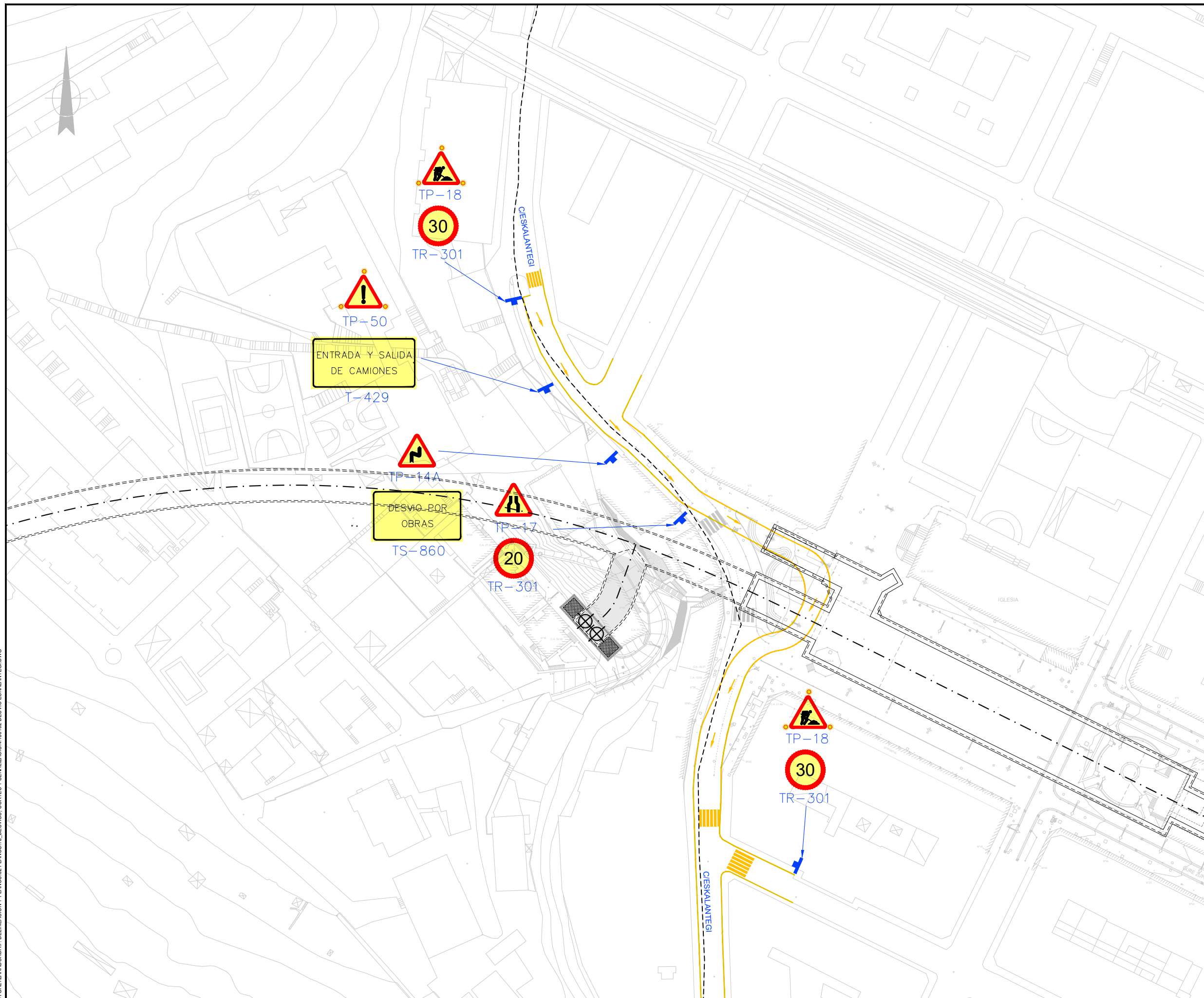
OHARRAK :
NOTAS :

REV.	CLASE DE MODIFICACION	FECHA	NOMBRE	COMP.	OBRA
A	PRIMERA EMISION	Mar. 21			

BERRIKUSPENAK / REVISIONES

AHOLKULARIA / CONSULTOR U.T.E. ep4sa team Ingenieria consultoria	INGENIARI EGILEA INGENIERO AUTOR MIGUEL ANGEL HERRERA COSSIO Ingeniero de caminos
ERREFERENTZIA AHOLKULARIA REFERENCIA CONSULTOR	ERREFERENTZIA REFERENCIA

© PROYECTOS: ALTZA GALTZARABORDA/7. DELINEACIÓN Y PLANOS/15. DESVIOS, CORTES Y SEÑALIZACIÓN/150102-DESVIO ESKALANTEGI.DWG



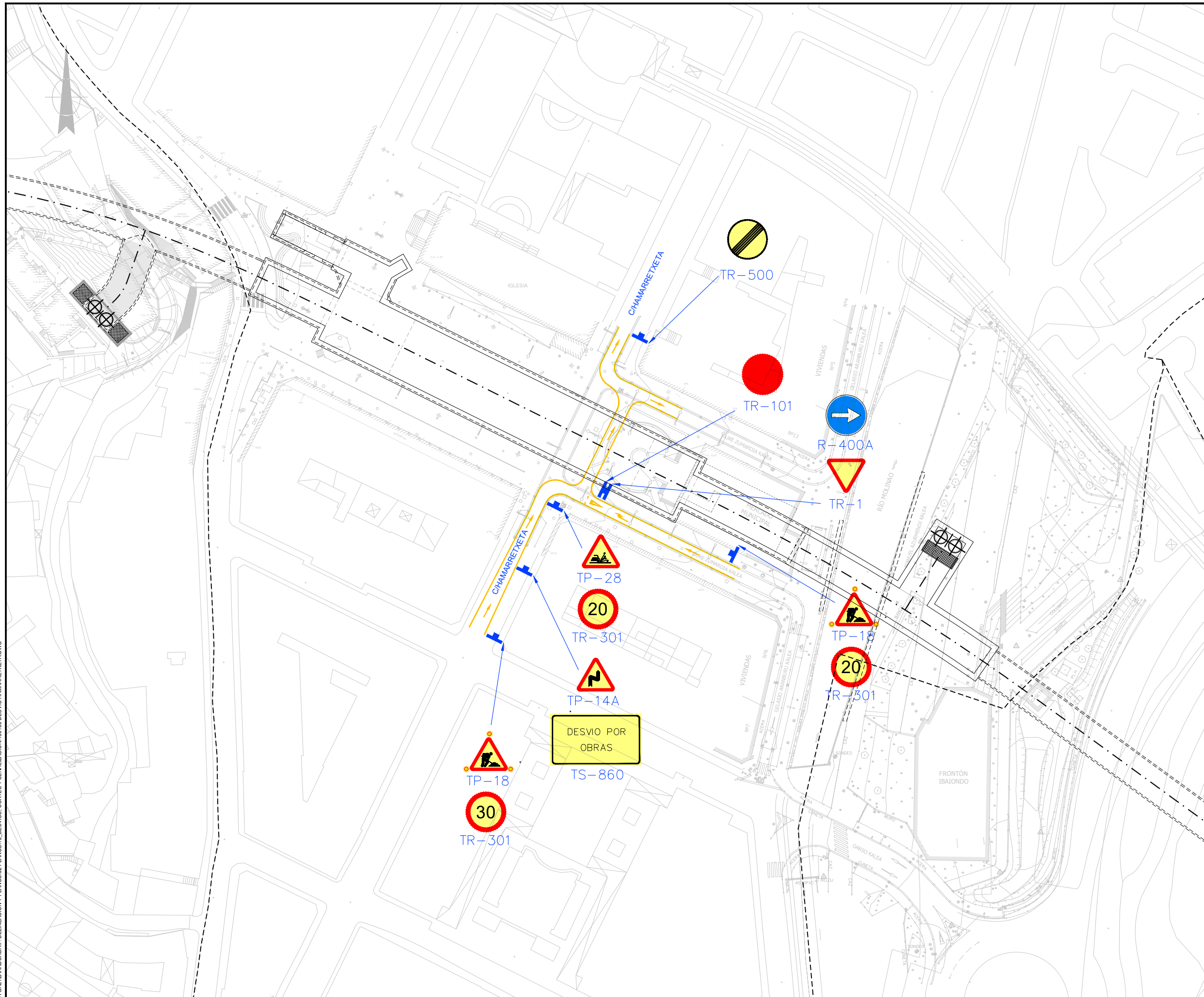
OHARRAK:
NOTAS:

REV.	CLASE DE MODIFICACION	FECHA	NOMBRE	COMP.	OBRA
A	PRIMERA EMISIÓN	Mar. 21			

BERRIKUSPENAK / REVISIONES

AHOLKULARIA / CONSULTOR U.T.E. ep4sa team	INGENIARI EGILEA INGENIERO AUTOR MIGUEL ÁNGEL HERRERA COSSIO Ingeniero de caminos
ERREFERENTZIA AHOLKULARIA REFERENCIA CONSULTOR	ERREFERENTZIA REFERENCIA

© PROYECTOS: ALTA GALTZARABORDA; DELINEACIÓN Y PLANOS DE DESVIOS, CORTES Y SEÑALIZACIÓN 150103-DES/VI03-HAMARRETXETA.DWG



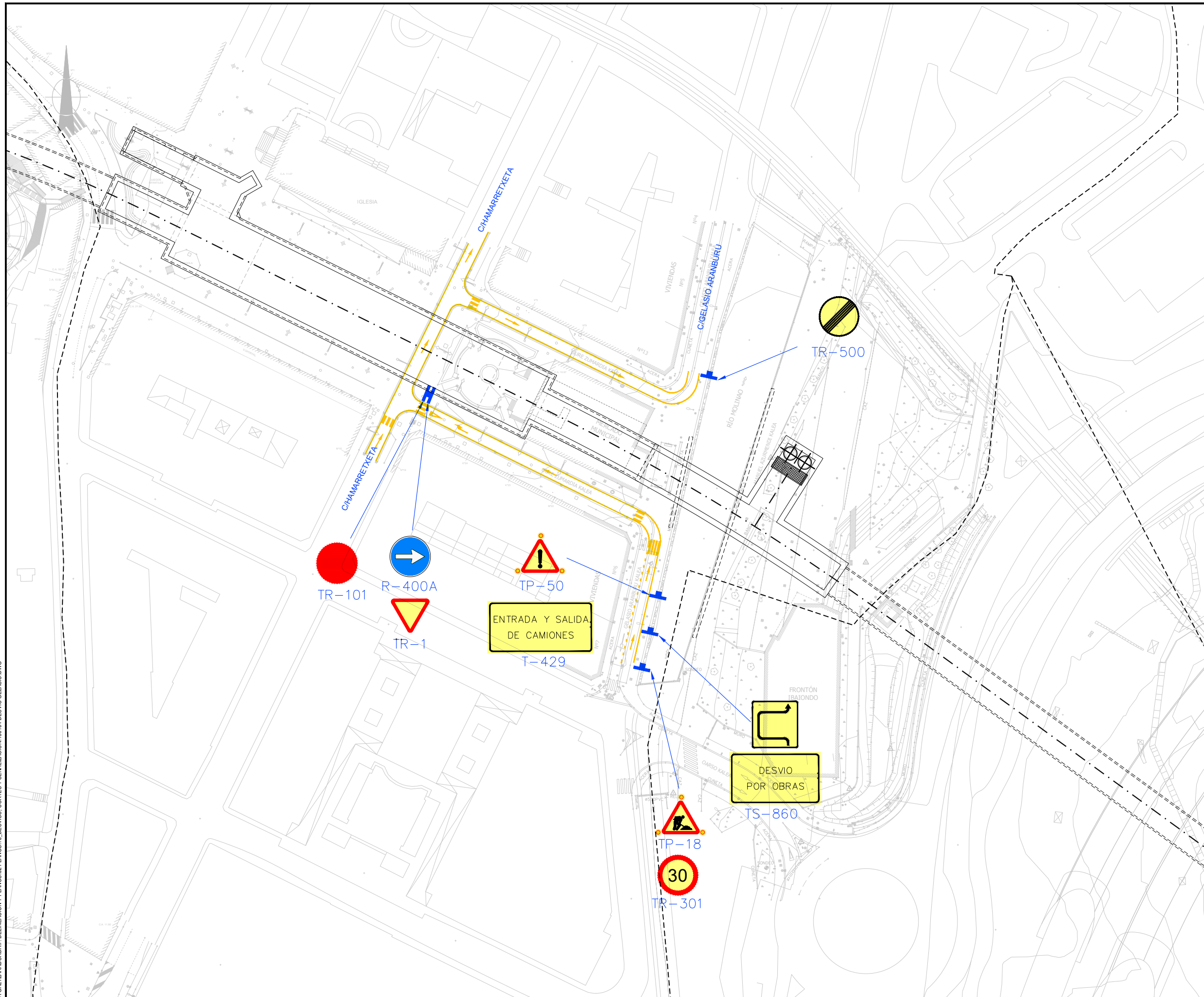
OHARRAK:
NOTAS:

REV.	CLASE DE MODIFICACION	FECHA	NOMBRE	COMP.	OBRA
A	PRIMERA EMISIÓN	Mar. 21			

BERRIKUSPENAK / REVISIONES

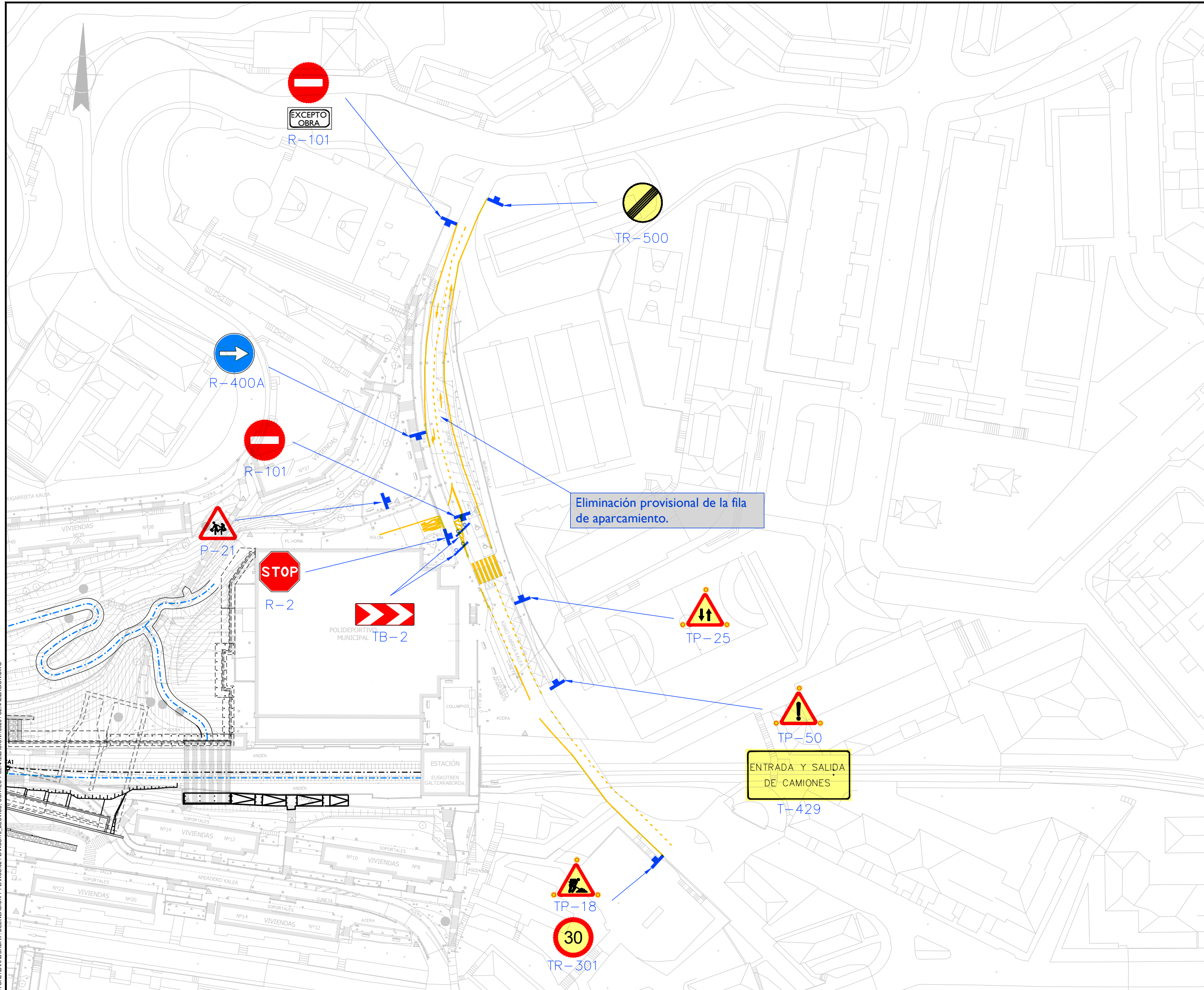
AHOLKULARIA / CONSULTOR U.T.E. ep4sa team	INGENIARI EGILEA INGENIERO AUTOR MIGUEL ÁNGEL HERRERA COSSIO Ingeniero de caminos
ERREFERENTZIA AHOLKULARIA REFERENCIA CONSULTOR	ERREFERENTZIA REFERENCIA

C:\PROYECTOS\ALTZA GALTZARABORDA\DELINERACION Y PLANOS\15 DESVIOS, CORTES Y SEÑALIZACION\150104-DESVIO GELASIO.DWG



OHARRAK :
NOTAS :

A	PRIMERA EMISIÓN	Mar. 21			
REV.	CLASE DE MODIFICACION	FECHA	NOMBRE	COMP.	OBRA
BERRIKUSPENAK / REVISIONES					
AHOLKULARIA / CONSULTOR U.T.E. ep4sa team			INGENIARI EGILEA INGENIERO AUTOR MIGUEL ÁNGEL HERRERA COSSIO Ingeniero de caminos		
ERREFERENTZIA AHOLKULARIA REFERENCIA CONSULTOR			ERREFERENTZIA REFERENCIA		



Eliminación provisional de la fila de aparcamiento.

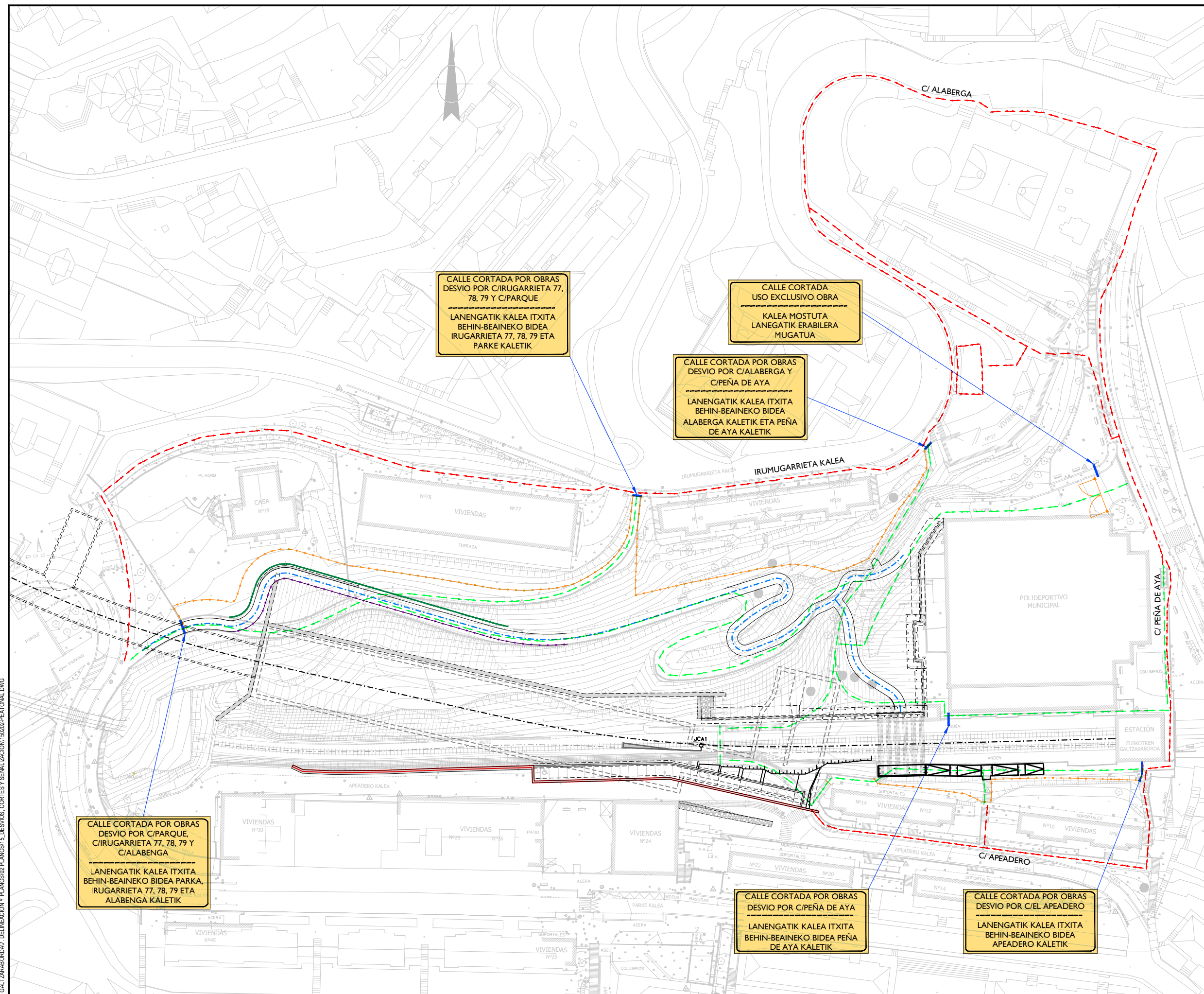
ENTRADA Y SALIDA DE CAMIONES

OHARRAK :
NOTAS :

A	PRIMERA EMISIÓN	Mar. 21		
REV.	CLASE DE MODIFICACION	FECHA	NOMBRE	COMP. OBRA
BERRIKUSPENAK / REVISIONES				
AHOLKULARIA / CONSULTOR U.T.E. ep4sa team		INGENIARI EGILEA INGENIERO AUTOR MIGUEL ANGEL HERRERA COSSIO Ingeniero de caminos		
ERREFERENTZIA AHOLKULARIA REFERENCIA CONSULTOR		ERREFERENTZIA REFERENCIA		

© PROYECTOS: ALTAZ GALTZARABORDA ET DELINEACIÓN Y PLANOS 15. DESVIOS, CORTES Y SEÑALIZACIÓN VIARIA 15.201-SEÑALIZACIÓN DWG

- Itinerario actual afectado por las obras
- Itinerario alternativo en fase de obras
- Cierre provisional de obra. Tipo Etxekit o similar



CALLE CORTADA POR OBRAS
DESIVIO POR C/IRUGARRIETA 77,
78, 79 Y C/PARQUE
LANENGATIK KALEA ITXITA
BEHIN-BEAINEN BIDEA
IRUGARRIETA 77, 78, 79 ETA
PARKE KALETIK

CALLE CORTADA
USO EXCLUSIVO OBRA
KALEA MOSTUTA
LANEGATIK ERABILERA
MUGATUA

CALLE CORTADA POR OBRAS
DESIVIO POR C/ALBERGA Y
C/PEÑA DE AYA
LANENGATIK KALEA ITXITA
BEHIN-BEAINEN BIDEA
ALBERGA KALETIK ETA PEÑA
DE AYA KALETIK

CALLE CORTADA POR OBRAS
DESIVIO POR C/PARQUE,
C/IRUGARRIETA 77, 78, 79 Y
C/ALABENGA
LANENGATIK KALEA ITXITA
BEHIN-BEAINEN BIDEA PARKA,
IRUGARRIETA 77, 78, 79 ETA
ALABENGA KALETIK

CALLE CORTADA POR OBRAS
DESIVIO POR C/PEÑA DE AYA
LANENGATIK KALEA ITXITA
BEHIN-BEAINEN BIDEA PEÑA
DE AYA KALETIK

CALLE CORTADA POR OBRAS
DESIVIO POR C/EL APEADERO
LANENGATIK KALEA ITXITA
BEHIN-BEAINEN BIDEA
APEADERO KALETIK

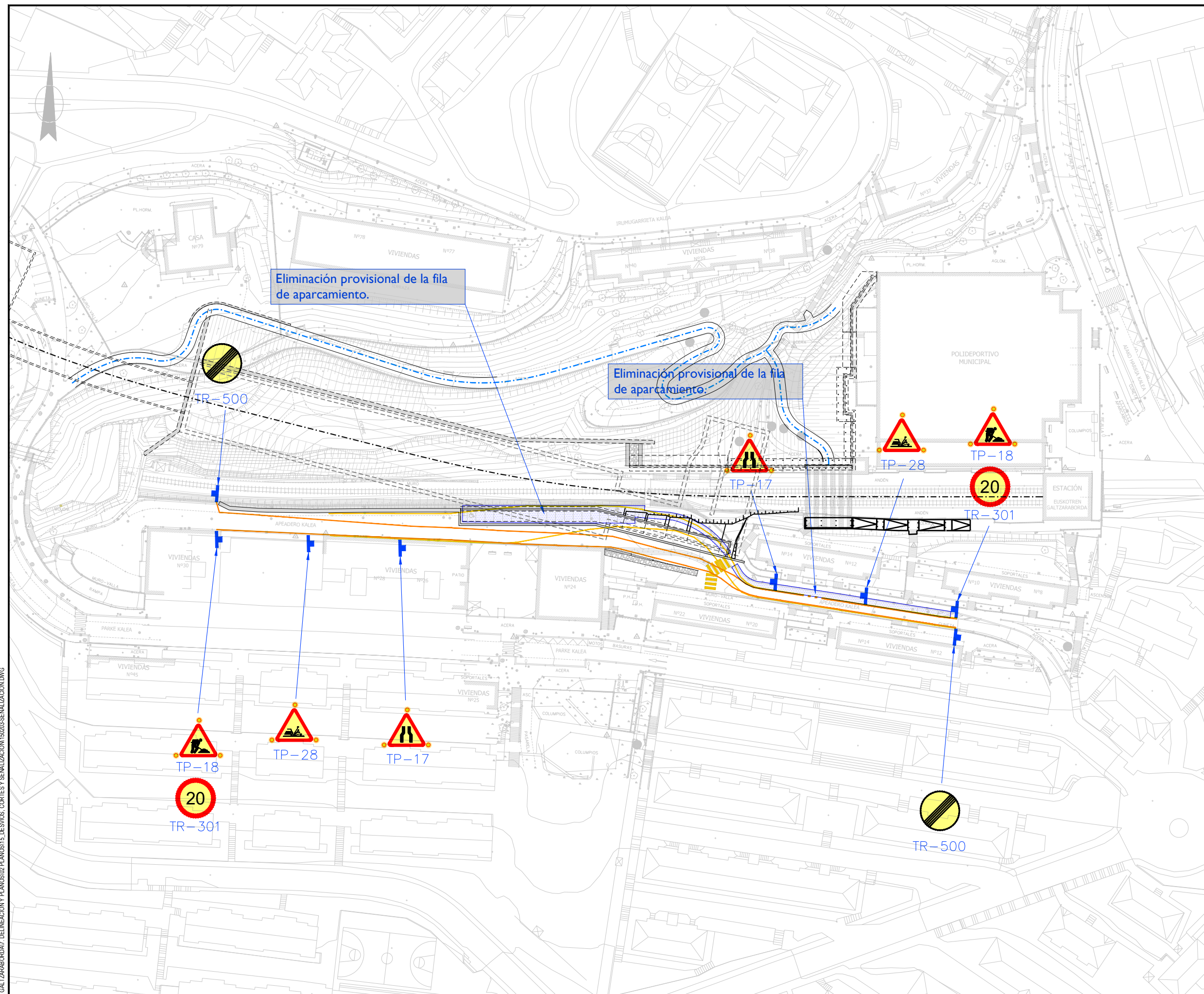
OHARRAK :
NOTAS :

A	PRIMERA EMISIÓN	Mar. 21
REV.	CLASE DE MODIFICACION	FECHA NOMBRE COMP. OBRA
BERRIKUSPENAK / REVISIONES		
AHOLKULARIA / CONSULTOR U.T.E. ep4sa team		INGENIARI EGILEA INGENIERO AUTOR MIGUEL ÁNGEL HERRERA COSSIO Ingeniero de caminos
ERREFERENTZIA AHOLKULARIA REFERENCIA CONSULTOR	ERREFERENTZIA REFERENCIA	

© PROYECTOS: ALTAZ GALTZARABORDA; DELINEACIÓN Y PLANOS: DESVIOS, CORTES Y SEÑALIZACIÓN 150202-PEATONAL.DWG

SEÑALIZACION HORIZONTAL

- Situación 1 (construcción de la escollera)
- Situación 2 (construcción pantalla derecha)



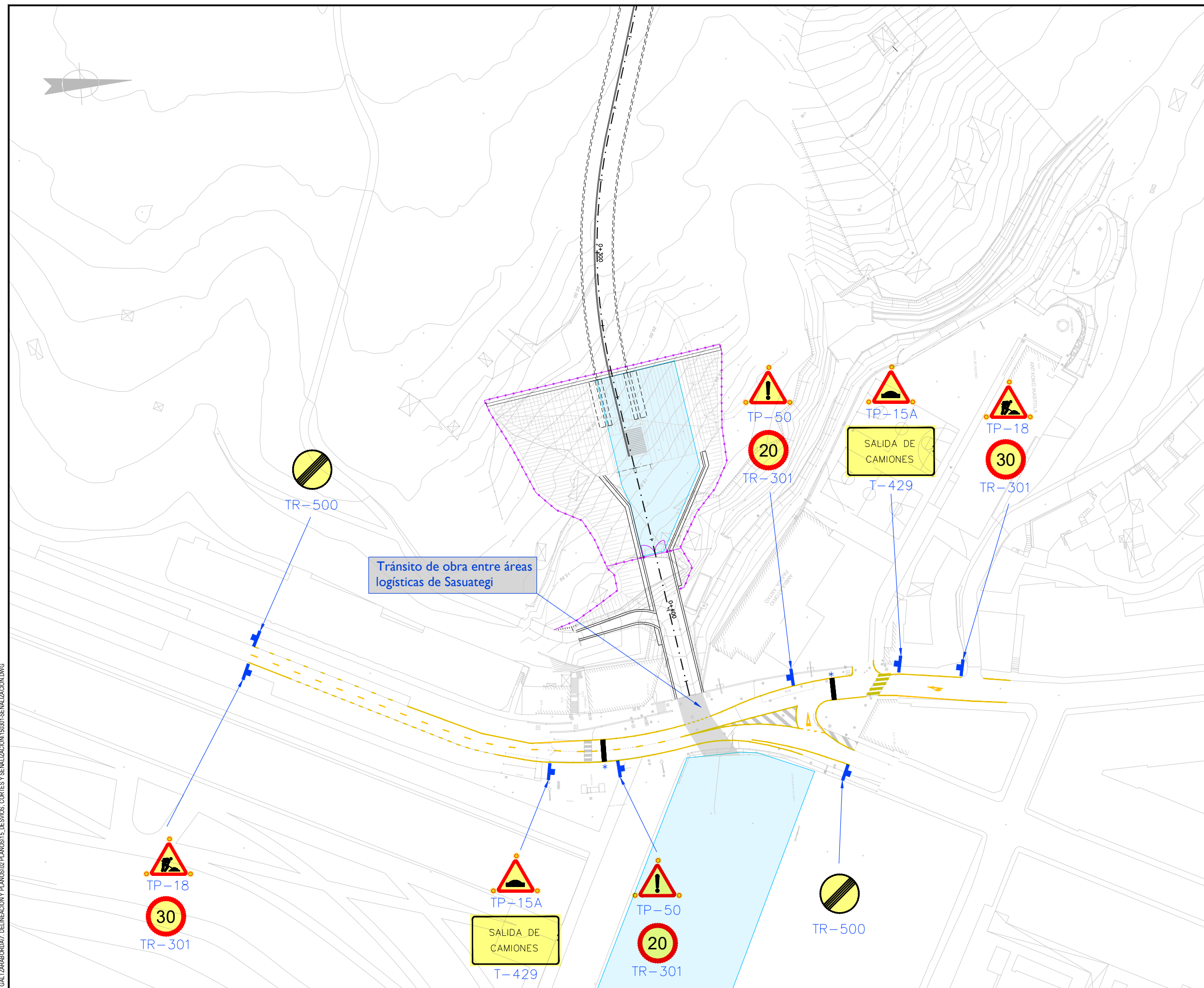
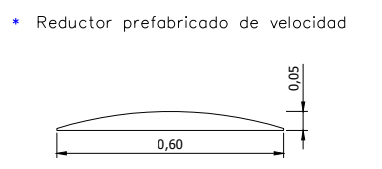
OHARRAK :
NOTAS :

A	PRIMERA EMISIÓN	Mar. 21			
REV.	CLASE DE MODIFICACION	FECHA	NOMBRE	COMP.	OBRA

BERRIKUSPENAK / REVISIONES

AHOLKULARIA / CONSULTOR U.T.E. ep4sa team	INGENIARI EGILEA INGENIERO AUTOR MIGUEL ÁNGEL HERRERA COSSIO Ingeniero de caminos
ERREFERENTZIA AHOLKULARIA REFERENCIA CONSULTOR	ERREFERENTZIA REFERENCIA

© PROYECTOS: ALTAZ GALTZARABORDA; DELINEACIÓN Y PLANOS 15. DESVIOS, CORTES Y SEÑALIZACIÓN 150203-SEÑALIZACIÓN.DWG



Tránsito de obra entre áreas logísticas de Sasuategi

OHARRAK :
NOTAS :

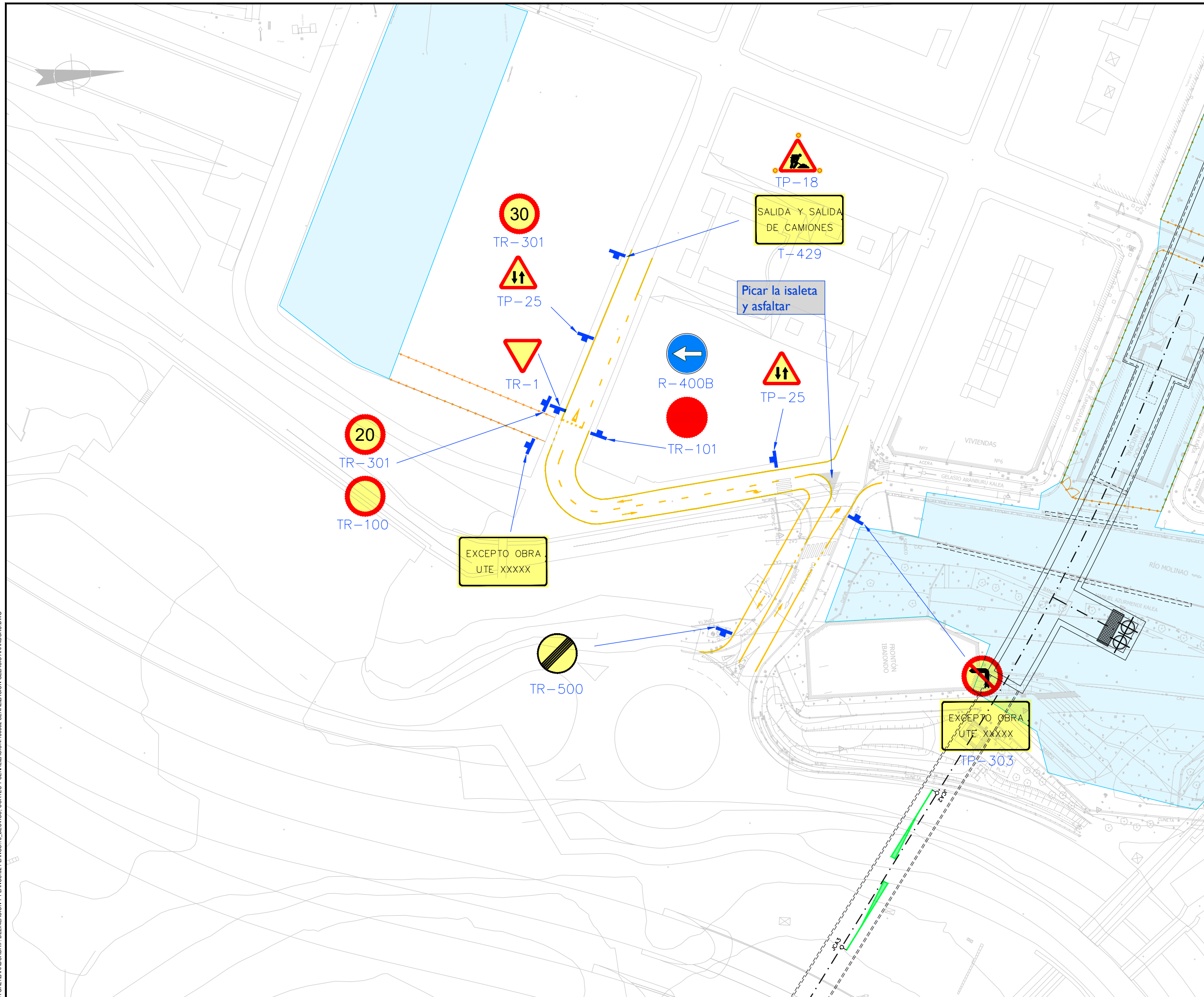
REV.	CLASE DE MODIFICACION	FECHA	NOMBRE	COMP.	OBRA
A	PRIMERA EMISION	Mar. 21			

BERRIKUSPENAK / REVISIONES

AHOLKULARIA / CONSULTOR U.T.E. ep4sa team	INGENIARI EGILEA INGENIERO AUTOR MIGUEL ANGEL HERRERA COSSIO Ingeniero de caminos
ERREFERENTZIA AHOLKULARIA REFERENCIA CONSULTOR	ERREFERENTZIA REFERENCIA

© PROYECTOS: ALTZA GALTZARABORDA ET DELINEACION Y PLANOS 15 DESVIOS, CORTES Y SEÑALIZACION 150301-SEÑALIZACION DWG

© PROYECTOS: ALTAZ GALTZARABORDA; DELINEACIÓN Y PLANOS 15. DESVIOS, CORTES Y SEÑALIZACIÓN 150302-SEÑALIZACIÓN GELASIO ARANBURU.DWG



OHARRAK :
NOTAS :

A	PRIMERA EMISIÓN	Mar. 21		
REV.	CLASE DE MODIFICACION	FECHA	NOMBRE	COMP. OBRA
BERRIKUSPENAK / REVISIONES				
AHOLKULARIA / CONSULTOR U.T.E. ep4sa team		INGENIARI EGILEA INGENIERO AUTOR MIGUEL ÁNGEL HERRERA COSSIO Ingeniero de caminos		
ERREFERENTZIA AHOLKULARIA REFERENCIA CONSULTOR		ERREFERENTZIA REFERENCIA		