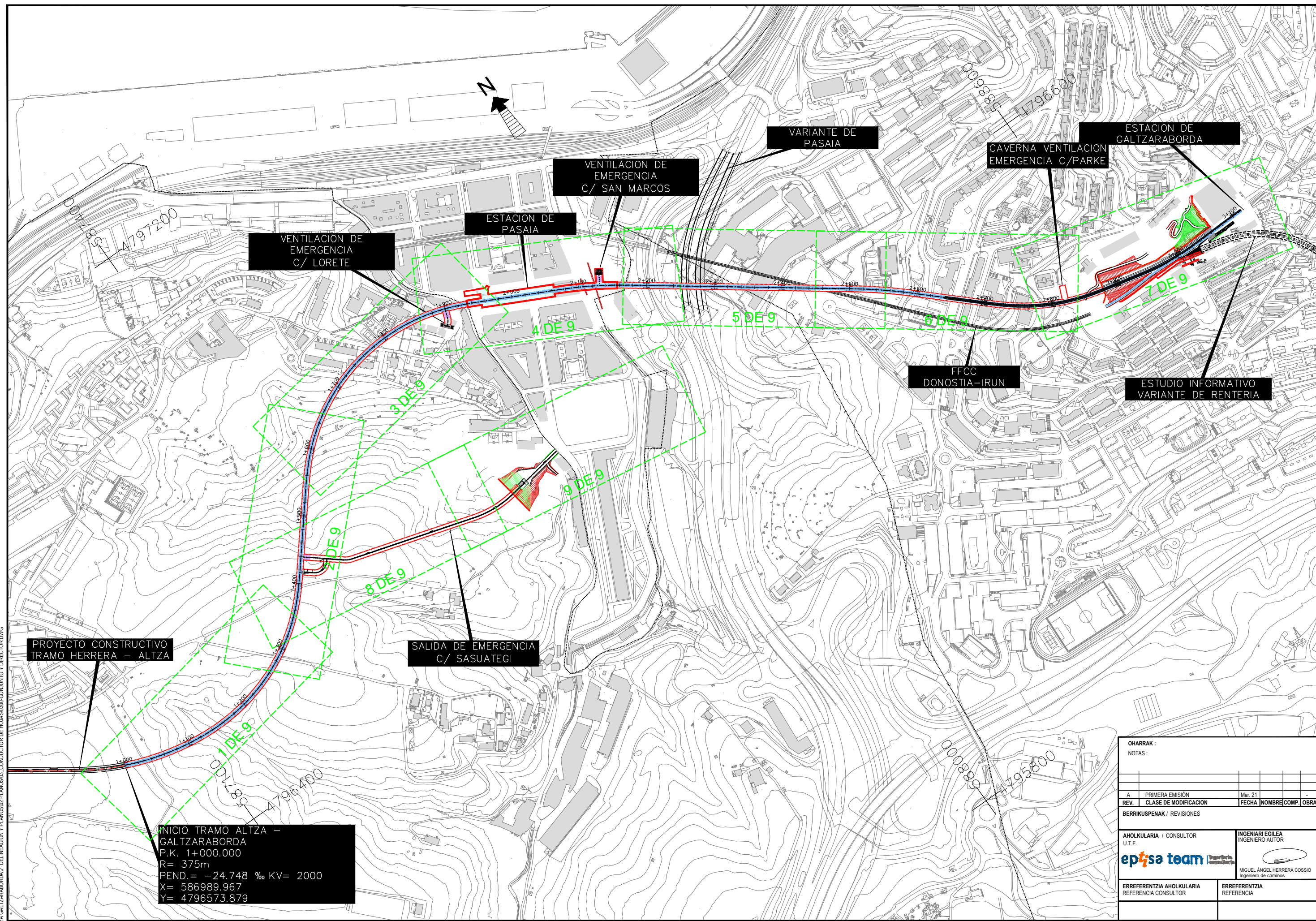


OIPROYECTOS, ALTZA GALTZARABORDA IV. DELINEACIÓN Y PLANOS DE HOJAS 0000-CONJUNTO Y DIRECTOR DING



PROYECTO CONSTRUCTIVO TRAMO HERRERA - ALTZA

INICIO TRAMO ALTZA - GALTZARABORDA
 P.K. 1+000.000
 R= 375m
 PEND. = -24.748 ‰ KV= 2000
 X= 586989.967
 Y= 4796573.879

SALIDA DE EMERGENCIA C/ SASUATEGI

OHARRAK :			
NOTAS :			
A	PRIMERA EMISIÓN	Mar. 21	
REV.	CLASE DE MODIFICACION	FECHA	NOMBRE/COMP. OBRA
BERRIKUSPENAK / REVISIONES			
AHOLKULARIA / CONSULTOR U.T.E. ep4sa team		INGENIARI EGILEA INGENIERO AUTOR MIGUEL ÁNGEL HERRERA COSSIO Ingeniero de caminos	
ERREFERENTZIA AHOLKULARIA REFERENCIA CONSULTOR		ERREFERENTZIA REFERENCIA	