



INFORME FINAL PLAN ANUAL 2012 DE CONTROL DE LA CALIDAD DE LA LECHE DE VACUNO Y OVINO/CAPRINO

Se han inspeccionado el total de las incidencias detectadas en cisterna por Letra Q:

	Bovino		
	Alertas	Control Documental	Inspección
Alertas generadas por Letra Q por presencia de inhibidores (test rápido)	14	14	0
Alertas generadas por discrepancias entre el test-rápido y el resultado del laboratorio.	2	2	2
Resultado positivo Antibioticos en Laboratorio	1	1	0

Así mismo se realizaron, de manera aleatoria y siguiendo los criterios de riesgo establecidos, los siguientes controles:

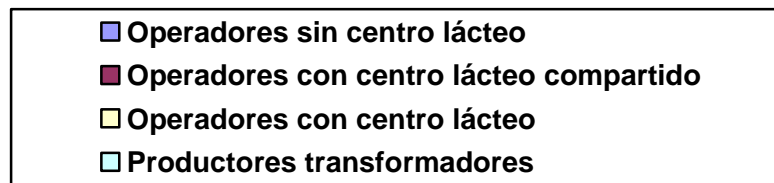
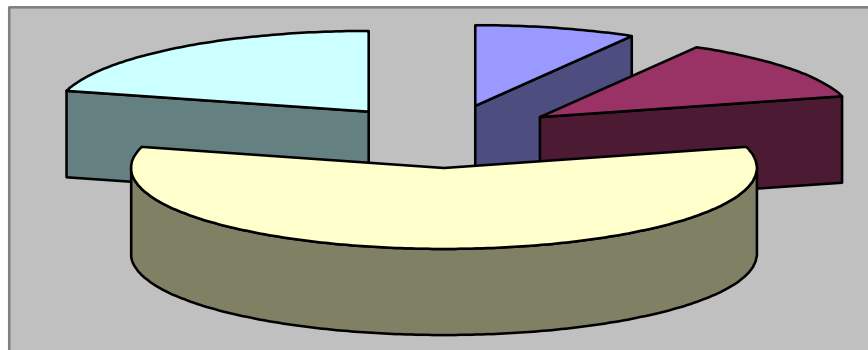
Tipo de control	Bobino	Ovino/caprino
Controles de las condiciones higienico-sanitarias de la cisterna	8	2
Toma de muestra de leche cruda	8	2

OPERADORES DE VACUNO OBJETO DE CONTROL

Universo:

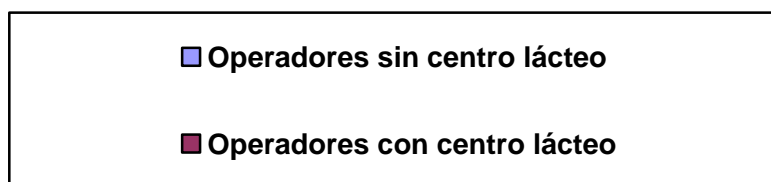
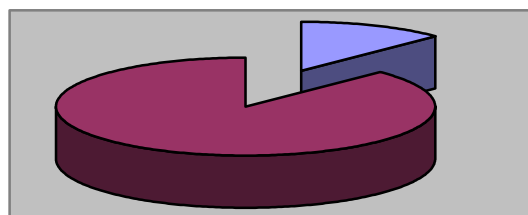
El universo probable de objeto de Control en el año 2012 ha sido de 24 establecimientos:

- 2 operadores sin centro lácteo (Uno descarga fuera del País Vasco)
- 3 operadores con centro lácteo compartido
- 14 operadores con centro lácteo.
- 5 productores-transformadores (sin compras ni cisternas).



Dentro de este probable universo quedarían fuera de las competencias de la Dirección de Calidad Alimentaria, los operadores de venta directa que no realizan compras a otros productores ni trasladan la leche mediante cisternas, una empresa que está ubicada en el centro lácteo de otro, y dos empresas que están ubicadas en el centro lácteo de un productor de venta directa y que elaboran la leche de ese mismo centro/productor, por lo que el universo final quedaría distribuido de la siguiente forma.

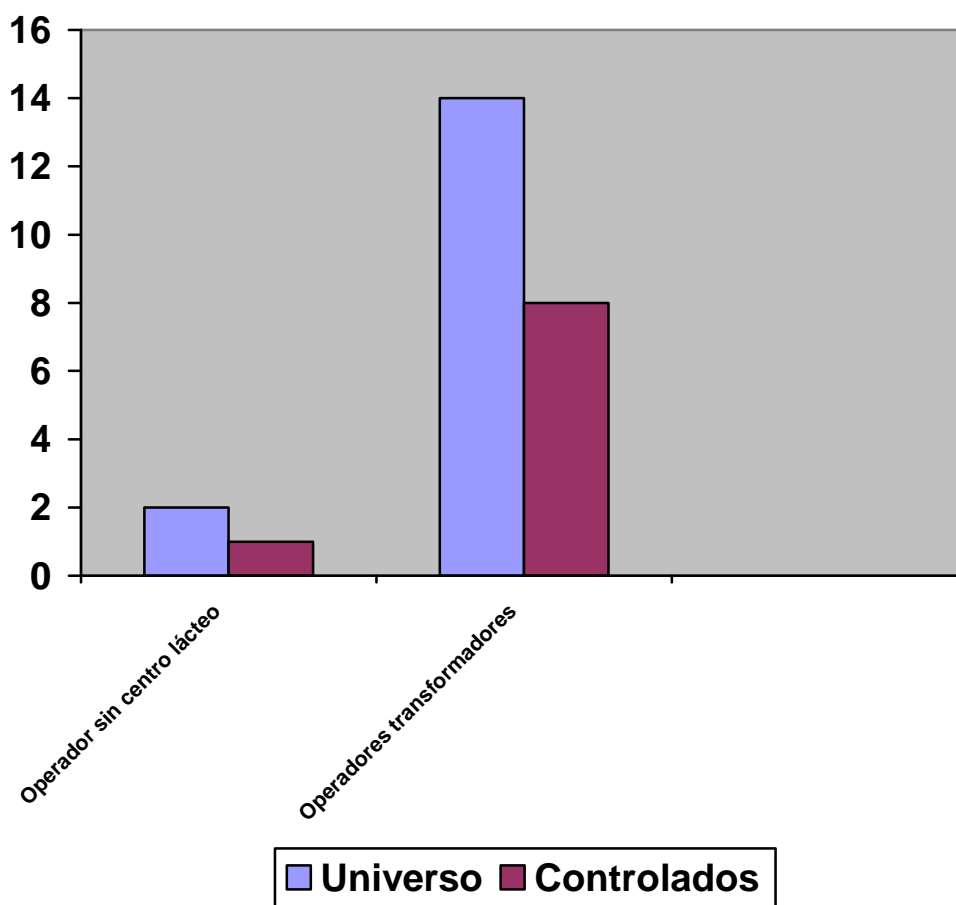
- 2 operador sin centro lácteo
- 14 operadores con centro lácteo.



Inspecciones:

En el año 2012 se han visitado 8+1 establecimientos de manera aleatoria de los 14+2 de que consta el universo de Control. Así mismo se han realizado 2 inspecciones de carácter dirigido, debido a discrepancias entre el

test rápido y los resultados del laboratorio. Uno de los operadores sin centro lácteo se ha visto afectado por las inspecciones en los centros a los que distribuye en 6 ocasiones (4 aleatorias +2 dirigidas).



En todas ellas se ha llevado a cabo la correspondiente toma de muestras con resultados correctos en todos los casos y el control de las condiciones higiénico-sanitarias de la cisterna.

Dentro de este último control se han detectado las siguientes irregularidades:

- Operarios y conductores sin formación.
- No toma de muestras a todas las cisternas.
- No realizar test de tetraciclinas al 20% de las cisternas.
- Transporte de muestras sin garantías.
- El transportista no lleva los documentos de presencia del ganadero, no recogida de leche, y de acompañamiento de leche rechazada.
- No comunicación a Letra Q de movimientos en un plazo máximo de 48 horas.
- No realización del test de acidez ó estabilidad al alcohol.
- No lavado de manos antes de la toma de muestras.
- Cisterna no cuenta con control de temperatura.
- No se lleva un control de visitas al centro.

En todos los casos se remitió el correspondiente apercibimiento, del que se realizó el consiguiente seguimiento para la subsanación de las

irregularidades detectadas. La mayor parte de estas irregularidades se solventaron a lo largo de este 2012 por parte de los operadores.

Los resultados de estas inspecciones, tanto los resultados de la toma de muestra oficial como los diferentes parámetros analizados en el control de las condiciones higiénico-sanitarias de la cisterna, se grabaron en la aplicación Letra Q.

Cumplimiento de objetivos de control:

UNIVERSO	PLANIFICADOS			NO PLANIFICADOS	TOTAL EJECUTADOS
	OBJETIVO	CONTROLADO	%CONSECUCCIÓN		
14+2	14+2	8+1	57%+50%	2	11

Se han realizado 8 de las 14 inspecciones programadas, además de realizarse 2 inspecciones de carácter dirigido.

Las 6 inspecciones no realizadas en operadores con centro lácteo se debieron en 4 de ellos a la falta de recepción de leche en los meses establecidos para la ejecución de estos controles (octubre-diciembre) y en los 2 restantes, por los intempestivos horarios de descarga en esos mismo meses.

Se hace constar que uno de los operadores de vacuno no inspeccionado en el plan de vacuno, si lo fue dentro del plan de ovino/caprino.

En cuanto al operador sin centro lácteo al que no se efectuó inspección, se debió a que este descarga la leche en centros lácteos ubicados fuera del País Vasco.

OPERADORES DE OVINO/CAPRINO OBJETO DE CONTROL

Universo:

Durante el año 2012 se continuó con el proceso de identificación de todos los operadores y elementos implicados en la producción de leche de ovino y caprino.

- Identificación de 50 nuevos operadores de ovino/caprino
- Identificación y entrega de 92 nuevas etiquetas de tanques de leche.

El universo probable de objeto de Control en el año 2012 se divide de la siguiente manera:

- 25 operadores compradores con centro lácteo.
- 100 productores-transformadores (sin compras ni cisternas).

De igual manera que en vacuno, la competencia de la Dirección de Calidad Alimentaria se suscribe únicamente a aquellos operadores que trasladan leche, quedando por lo tanto el universo restringido a 25 operadores.

Inspecciones:

Aún no estando el proceso de identificación de los operadores completado se llevaron a cabo por la Dirección de Calidad Alimentaria 2 inspecciones de control a dos operadores de ovino, uno de ellos el más grande del País Vasco. En dichas inspecciones se llevó a cabo la correspondientes toma de muestras con resultados correctos y la inspección de las condiciones higiénico-sanitarias en las que se detectaron los siguientes incumplimientos:

- No realización del test de acidez ó estabilidad al alcohol.
- No contar con la formación de tomador de muestras.

OTRAS ACTUACIONES

Paralelamente a la realización de estos controles se llevaron a cabo otras inspecciones relacionadas con una correcta consecución de los objetivos de este plan, la mayor parte de estas actuaciones están relacionadas con el universo de productores-operadores de ovino/caprino:

- Alta de 7 nuevos centros de lavado de cisternas.
- Identificación ó sustitución y entrega de 9 etiquetas de cisternas.
- Identificación ó sustitución de 7 etiquetas de silos en centros lácteos.