

ARNAS INFEKZIO AKUTUAREN (AIA) ZAINTZA Euskal Autonomia Erkidegoa (EAE)

2024-2025 denboraldia
(2024ko irailaren 30etik 2025ko irailaren 28ra)

9. astea (2025eko otsailaren 24tik martxoaren 2ra)

Gripe-birusaren zirkulazioak beheranzko joerarekin jarraitzen du, ABSak igoera txiki bat izan duen bitartean. COVID-19 kasu kopurua balio baxuetan mantentzen da.

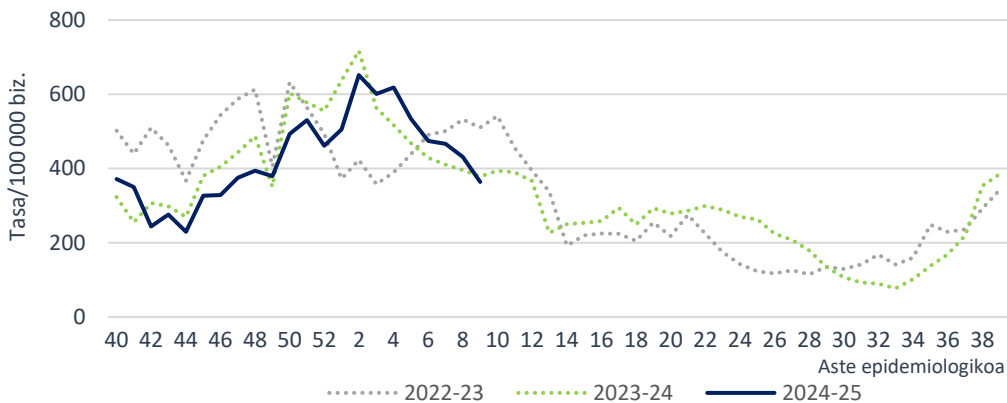
- Lehen Mailako Arretako (LMA) sarean AIA tasa 363,8 kasukoa izan da 100.000 biztanleko (431,6/100.000 aurreko astean).
- Lehen Mailako Arretan, gripe-sindromearen tasak behera egiten jarraitzen du eta bronkiolitisarena nahiko egonkor dago azken hiru asteetan. COVID-19aren tasa balio baxuetan mantentzen da.
- Mikrobiologiako laborategira bidalitako 59 lagin jagoleen % 54,2 baieztatu da, 7 gripe-birus, 3 ABS eta SARS-CoV-2 bat detektatu direlarik.
- Osakidetzako ospitale-sarean AIA larriaren tasa 14,5 kasukoa izan da 100.000 biztanleko (17,5/100.000 aurreko astean).
- EAEko Informazio Mikrobiologikoko Sistemari, aste honetan, 238 gripe-birus, 91 ABS eta 33 SARS-CoV-2 erregistratu dira.

AIA Lehen Mailako Arretan

Zaintza sindromikoa

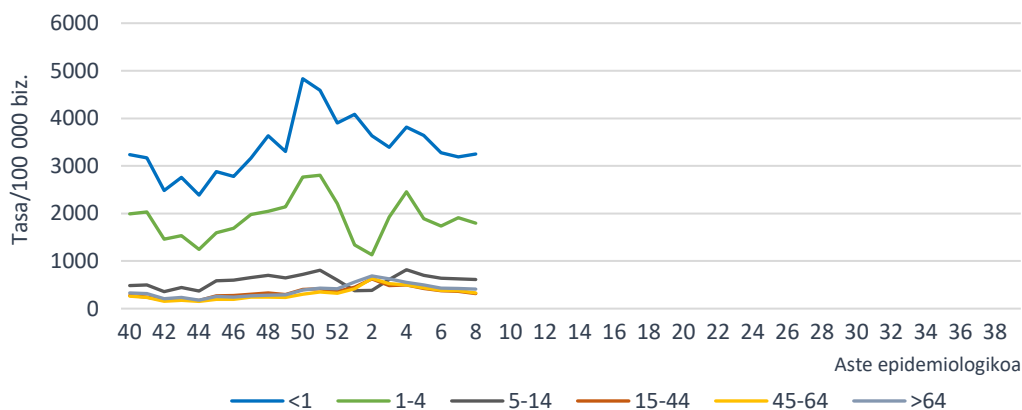
Zaintza honen bidez, LMA sareko AIA kasuen tasa estimatzen da Historia Kliniko Elektronikokoan jasotako informazioaren bitartez eta GNS-10 kodeak erabiliz. Aste honetan hautemandako AIAREN intzidentzia-tasa 100.000 biztanleko 363,8 kasukoa izan da (431,6/100.000 aurreko astean). Lurralde historikoka, tasa 283,3/100.000 izan da Araban, 372,2/100.000 Bizkaian eta 387,6/100.000 Gipuzkoan.

AIAREN intzidentzia-tasa denboraldiaren eta aste epidemiologikoaren arabera. Lehen Mailako Arreta-sarea. 2024-2025, EAE

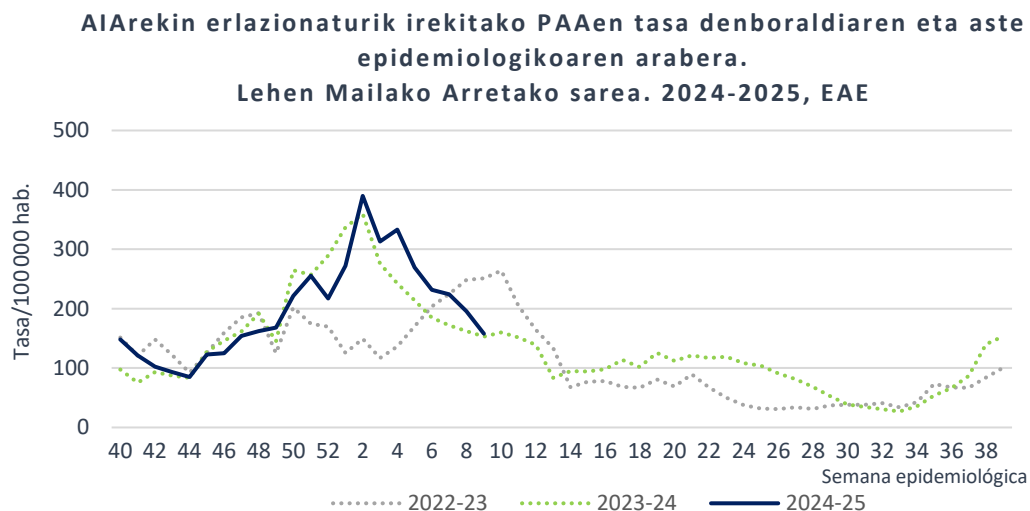


Adin-taldearen arabera, AIAREN tasa altuena urte batetik beherakoen adin-taldean eman da 3221,5 kasurekin 100.000 biztanleko, ondoren 1-4 eta 5-14 urteko adin-taldeak kokatzen direlarik 100.000 biztanleko 1592,9 eta 503,1 kasurekin, hurrenez hurren.

AIAREN intzidentzia-tasa adin-taldearen eta aste epidemiologikoaren arabera. Lehen Mailako Arretako sarea. 2024-2025, EAE



AlAekin lotutako Prozesu Arin Automugatuaren (PAA, *Hotzeria arrunta* eta AlAren sintomaren bat duen *Sukarra*¹) zaintzaren helburua erizaintzako langileek artatzen dituzten prozesu horien bilakaera ikustea da. Aste honetan tasa 100.000 biztanleko 157,9 kasukoa izan da (195,4/100.000 aurreko astean).



Erakunde Sanitario Integratuaren (ESI) araberako intzidentziari dagokionez, tasek behera egin dute ESI guztietan aurreko astearekin alderatuta.

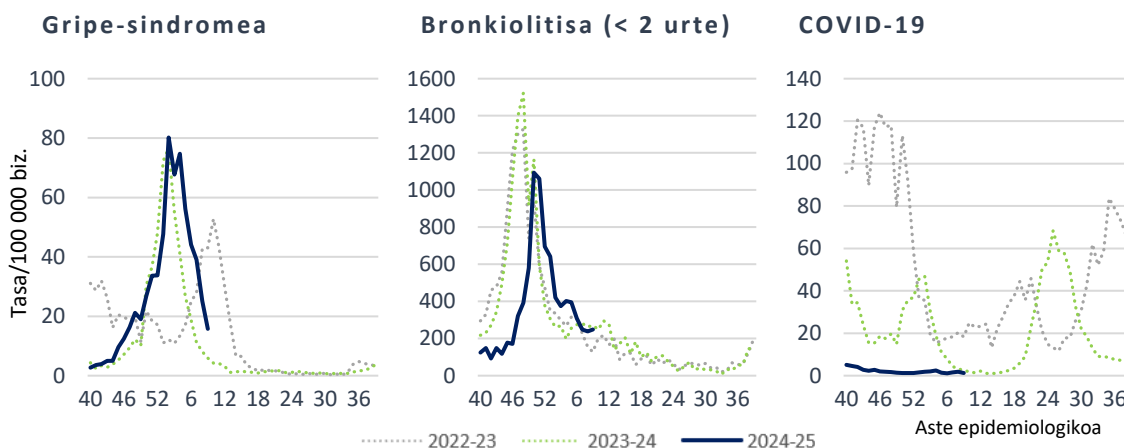
AlAren intzidentzia-tasak eta tasen arrazoa ESIaren eta aste epidemiologikoaren arabera. Lehen Mailako Arretako sarea. 2024-2025, EAE

ESI	Tasa 9. astea	Tasa 8. astea	Tasen arrazoa (% 95 KT)
Arabako ESI	307,6	382,2	0,80 (0,74-0,88)
Arabar Errioxako ESI	518,6	697,2	0,74 (0,53-1,03)
Barakaldo-Sestaoko ESI	315,5	414,6	0,76 (0,67-0,87)
Barrualde-Galdakaoko ESI	392,9	467,8	0,84 (0,78-0,91)
OSI Bilbo-Basurtuko ESI	431,0	472,7	0,91 (0,85-0,98)
Ezkerral.-Enkart.-Gurutzetako ESI	351,1	403,9	0,87 (0,78-0,97)
Uribeke ESI	271,1	343,2	0,79 (0,71-0,88)
Bidasoako ESI	397,6	489,5	0,81 (0,70-0,94)
Debarrenako ESI	381,4	476,4	0,80 (0,68-0,94)
Debagoienako ESI	310,1	394,2	0,79 (0,65-0,95)
Donostialdeako ESI	351,8	430,9	0,82 (0,76-0,88)
Goierri-Urola Garaiako ESI	453,4	468,0	0,97 (0,85-1,11)
Tolosaldeako ESI	453,5	479,8	0,95 (0,81-1,11)

¹ Informazio gehiagorako kontsultatu [AlAaren jagoletzaren metodologia](#)

LMako gripe-sindromearen tasa 15,8 kasu 100.000 biztanleko balioraino jaitsi da (25,1/100.000 aurreko astean). Bronkiolitisaren tasak (2 urtetik beherakoetan) gora egin du pixka bat eta 100.000 biztanleko 249,4 kasutan kokatu da (238,7/100.000 aurreko astean). COVID-19arena baxu mantentzen da eta 100.000 biztanleko 1,2koa izan da (1,8/100.000 aurreko astean).

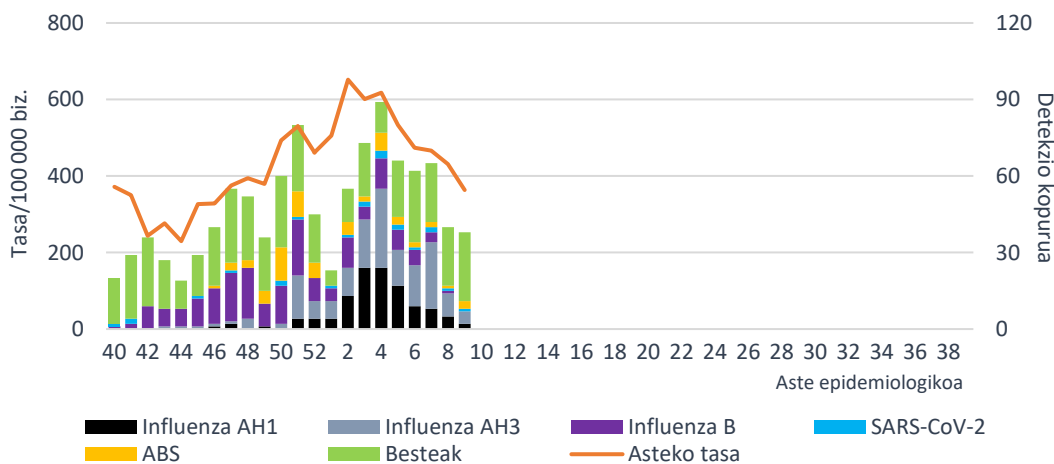
**Tasa denboraldiaren eta aste epidemiologikoaren arabera.
Lehen Mailako Arretako sarea. 2024-2025, EAE**



Lagin jagoleen diagnostiko mikrobiologikoa

Zaintza honetan, astero, AIaren sintomak dituzten kupo jagoletako pazienteen artean gutxienez bost kasu hautatzen dira sistematikoki, eta diagnostiko mikrobiologikorako lagin bat hartzen zaie. Aste honetan, AIarako erreferentziako mikrobiologiako laborategian 59 lagin jagole aztertu dira eta horietatik % 54,2 baieztatu dira. 7 gripe-birus (2 AH1pdm09 eta 5 AH3), 3 ABS eta SARS-CoV-2 bat atzeman dira. 12 errinobirus, 6 adenobirus eta 5 urtaroko koronabirus ere detektatu dira.

AIA intzidentzia-tasa LMA eta sare jagoleen detektatutako arnas birus kopurua, aste epidemiologikoaren arabera. 2024-2025, EAE



Gripe-birusaren positibotasuna % 11,9raino jaitsi da (% 28,8 aurreko astean). ABSren positibotasuna % 5,1era igo da (% 1,9 aurreko astean) eta SARS-CoV-2arena % 1,7an mantendu da (% 1,9 aurreko astean). Errinobirusaren positibotasuna % 20,3an dago (% 15,4 aurreko astean).

Positibotasunaren ehunekoa mikrobiologiako laborategira bidalitako lagin jagoleetan arnas birus motaren arabera. Sare jagolea. 2024-2025, EAE

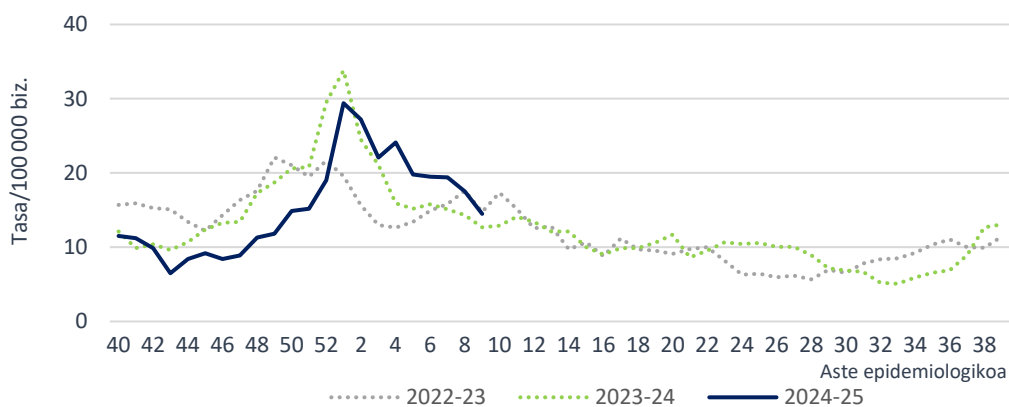
	9. astea		8. astea		2024-2025 hasieratik	
	Detek.	Positib. (%)	Detek.	Positib. (%)	Detek.	Positib. (%)
Influenza	7	11,9	15	28,8	489	34,5
SARS-CoV-2	1	1,7	1	1,9	22	1,6
ABS	3	5.1	1	1,9	66	4,7
Metaneumobirus	1	1,7	4	7,7	25	1,8
Parainfluenza	1	1,7	0	0,0	49	3,5
Adenobirus	6	10,2	6	11,5	58	4,1
Errinobirus	12	20,3	8	15,4	237	16,7
Urtaroko CoV	5	8,5	5	9,6	57	4,0
Enterobirus	2	3,4	0	0,0	36	2,5

AIA larria (AIAL) Osakidetzako ospitale-sarean

Zaintza sindromikoa

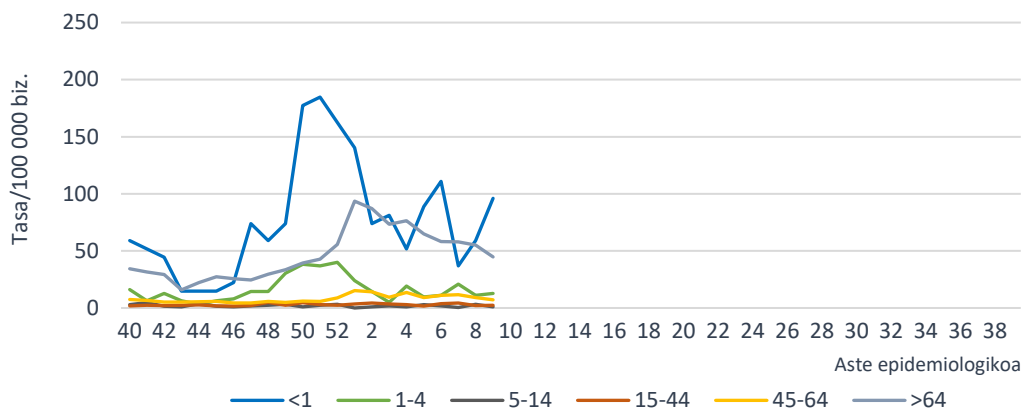
AIAL (arnas infekzio akutu larria) kasuak Osakidetzako ospitale-sarean artatutako AIaren prozesu klinikoak dira, GNS-10 kodeen bitartez astero Historia Kliniko Elektronikotik eratorzen direnak. AIAL tasa 14,5 kasukoa izan da 100.000 biztanleko (17,5/100.000 aurreko astean), 14,9/100.000 gizonetan eta 14,1/100.000 emakumeetan.

AIAL tasa denboraldiaren eta aste epidemiologikoaren arabera. Osakidetzako ospitale-sarea. 2024-2025, EAE



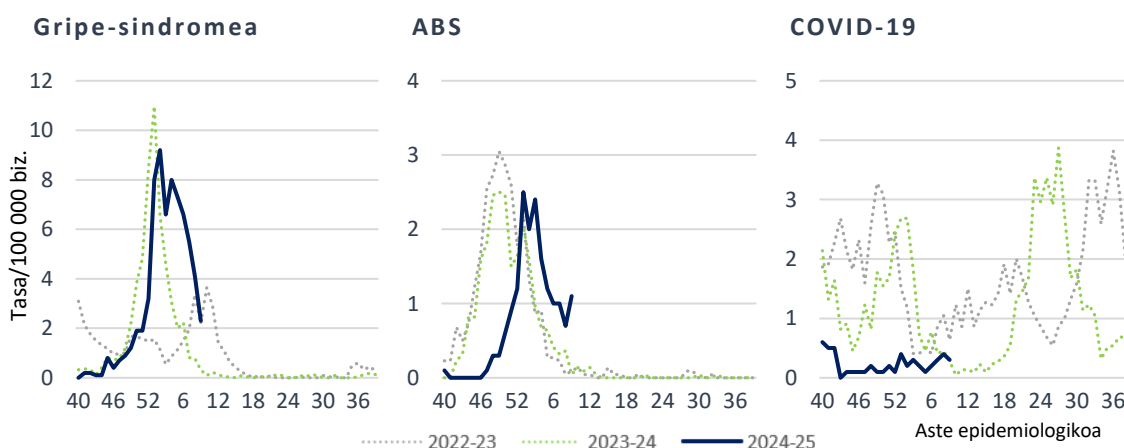
Adin-taldearen arabera, AIAL tasa altuena urte batetik beherako adin-taldean eman da 100.000 biztanleko 96,1 kasurekin, ondoren 64 urtetik gorako eta 1-4 urteko adin-taldeak kokatzen direlarik 100.000 biztanleko 44,8 eta 12,8 kasurekin, hurrenez hurren.

AIALren intzidentzia-tasa adin-taldearen eta aste epidemiologikoen arabera. Osakidetzako ospitale-sarea. 2024-2025, EAE



Gripearen diagnostiko-kodeekin (J09-J11) erregistratutako ospitaleratzeen tasa 2,3koa izan da 100.000 biztanleko (4,1/100.000 aurreko astean), ABSren kodeekin (J12.1, J20.5 y J21.0) ospitaleratutako tasa 1,1ekoa 100.000 biztanleko (0,7/100.000 aurreko astean) eta COVID-19aren kodearekin (U07.1) ospitaleratutakoena 0,3 kasukoa 100.000 biztanleko (0,4/100.000 aurreko astean).

Tasa por temporada y semana epidemiológica. Red hospitalaria de Osakidetza. 2024-2025, CAE



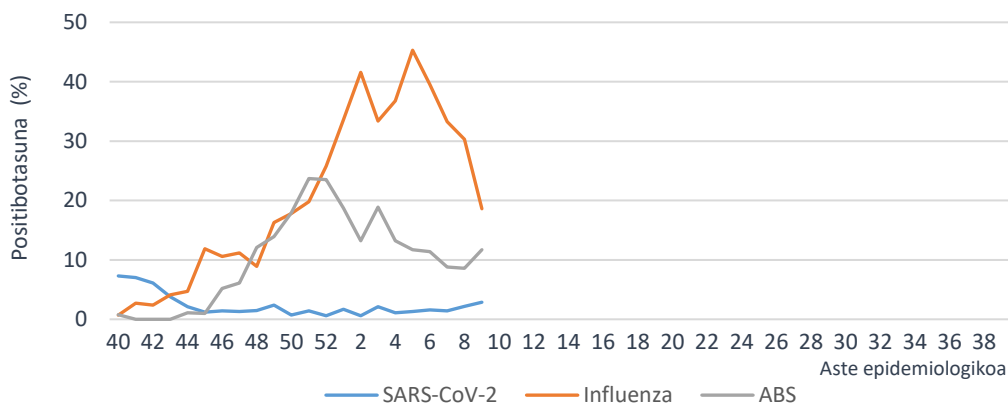
AIAL laginen diagnostiko mikrobiologikoa

Atal honetan, Osakidetzako ospitale-sarean AIAL kasuei egindako analisi birologikoen emaitzak erakusten dira. Gripe-birusaren positibotasunak behera egin du aste honetan eta % 18,6an kokatu da (% 33,3 aurreko astean) eta ABSrena % 11,7ra igo da (% 8,6 aurreko astean). SARS-CoV-2aren positibotasuna % 2,9koa izan da (% 2,2 aurreko astean).

Mikrobiologiako laborategietan azterturiko lagin kopurua eta hauen positibotasuna (%) AIAL kasuen laginetan arnas birus motaren arabera. Osakidetzako ospitale-sarea. 2024-2025, EAE

	9. astea		8. astea		2024-2025 hasieratik	
	Lagin kop.	Positib.(%)	Lagin kop.	Positib.(%)	Lagin kop.	Positib.(%)
SARS-CoV-2	273	2,9	325	2,2	6288	2,0
Influenza	269	18,6	320	30,3	5706	27,0
ABS	257	11,7	302	8,6	5262	12,8

Mikrobiologiako laborategietan azterturiko AIALen laginen positibotasun portzentaia arnas-birus motaren eta aste epidemiologikoaren arabera. Osakidetzako ospitale-sarea. 2024-2025, CAE

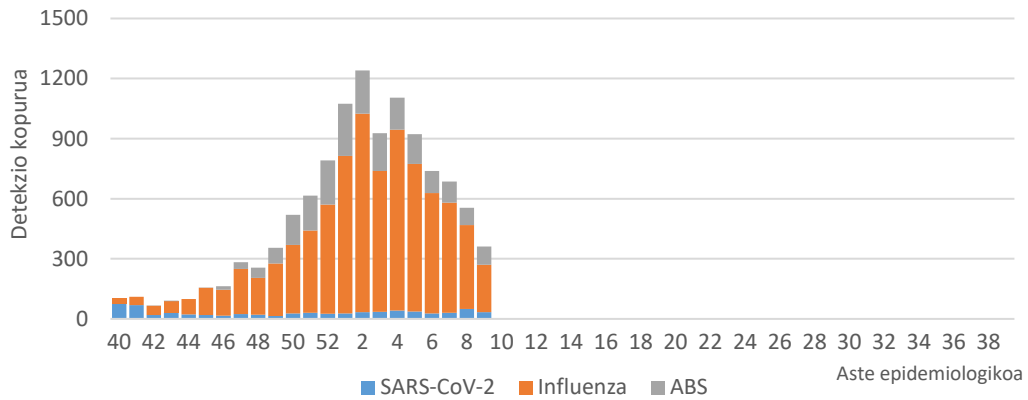


Arnas birusen detekzioak IMSn

Zaintza honetan, Osakidetzako Diagnostiko Biologikoko Sareko mikrobiologiako zerbitzuek zirkuitu jagoletik kanpo jakinarazitako gripe-birusaren eta ABSaren lagin positiboak biltzen dira. Sistema honetan 238 gripe-birus, 91 ABS eta 33 SARS-CoV-2 detektatu dira azken astean.

Aste honetan detektatutako 238 gripe-birusetatik, 145 A motakoak izan dira, 63 A(H3), 25 A(H1)pdm09 eta 5 B motakoak. 2024/40 astetik 8419 detekzio erregistratu dira, 6443 (% 76,5) A motakoak eta 1976 (% 23,5) B motakoak. Azpitipatutako A motako 3260 birusetatik, 2175 (% 66,7) A(H3) eta 1085 (% 33,3) A(H1)pdm09 izan dira.

Asteko SARS-CoV-2, influenza eta ABS detekzio kopurua. IMS. 2024-2025, EAE



Metodologiari eta beste aspektu batzuei buruzko informazio gehiago [Osasun Saileko webgunean](#) eta ondorengo esteka hauetan: [SiVIRA](#) (estatukoa), [Flu News](#) (Europa, gripea), [FluNet](#), (Mundua, gripe), [OPS](#) (Amerika, gripea), [CDC](#) (AEB).

2025eko martxoak 5

Zaintza Epidemiologikoa Osasun Publikoaren eta Adikzioen Zuzendaritza