

ARNAS INFEKZIO AKUTUAREN (AIA) ZAINTZA Euskal Autonomia Erkidegoa (EAE)

2024-2025 denboraldia
(2024ko irailaren 30etik 2025ko irailaren 28ra)

4. astea (2025eko urtarrilaren 20tik 26ra)

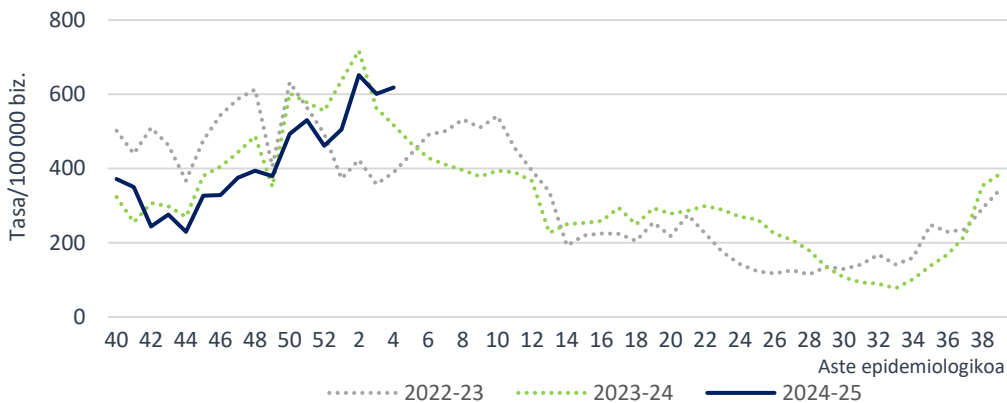
Gripe-birusaren zirkulazioak gora egin du, bai Lehen Mailako Arretan, bai ospitaleetan, pasa den asteko jaitsiera eta gero. ABSren zirkulazioak beheranzko joera duela dirudi, baina bronkiolitis diagnostikoek gora egin dute aste honetan. COVID-19 kasu kopurua balio baxuetan mantentzen da, baina goranzko joera arina erakusten du.

- Lehen Mailako Arretako (LMA) sarean AIA tasa 600,9 kasukoa izan da 100.000 biztanleko (600,9/100.000 aurreko astean).
- Lehen Mailako Arretan, gripe-sindromearen tasak gora egin du pasa den asteko jaitsieraren ondoren, bronkiolitisaren tasak bezalaxe. COVID-19aren tasa balio baxuetan mantentzen da, baina goranzko joera arina erakusten du.
- Mikrobiologiako laborategira bidalitako 109 lagin jagoleen % 78,9 baieztatu da, 67 gripe-birus, 7 ABS eta 3 SARS-CoV-2 detektatu direlarik.
- Osakidetzako ospitale-sarean AIA larriaren tasa 24,1 kasukoa izan da 100.000 biztanleko (22,1/100.000 aurreko astean).
- EAEko Informazio Mikrobiologikoko Sistemari, aste honetan, 904 gripe-birus, 159 ABS eta 41 SARS-CoV-2 erregistratu dira.

Zaintza sindromikoa

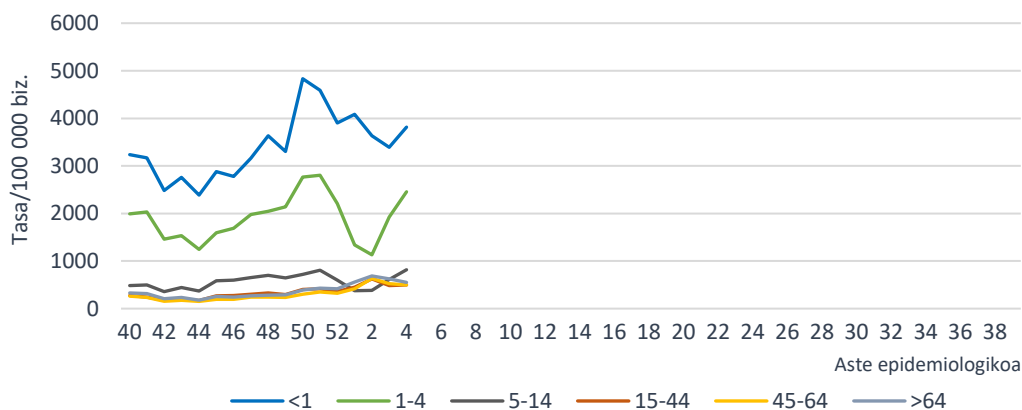
Zaintza honen bidez, LMA sareko AIA kasuen tasa estimatzen da Historia Kliniko Elektronikokoan jasotako informazioaren bitartez eta GNS-10 kodeak erabiliz. Aste honetan hautemandako AIAREN intzidentzia-tasa 100.000 biztanleko 618,1 kasukoa izan da (600,9/100.000 aurreko astean). Lurralde historikoka, tasa 519,5/100.000 izan da Araban, 613,0/100.000 Bizkaian eta 671,9/100.000 Gipuzkoan.

AIAREN intzidentzia-tasa denboraldiaren eta aste epidemiologikoaren arabera. Lehen Mailako Arreta-sarea. 2024-2025, EAE

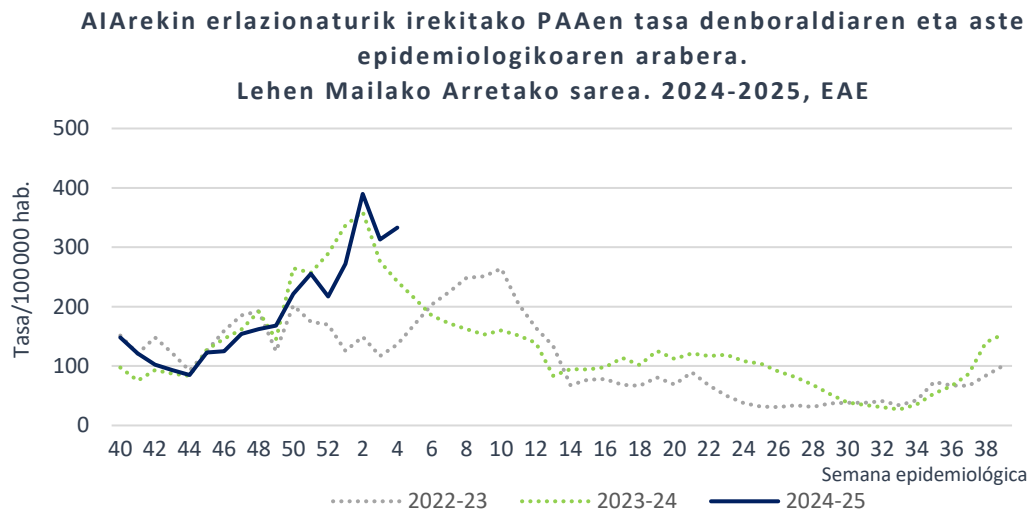


Adin-taldearen arabera, AIAREN tasa altuena urte batetik beherakoen adin-taldean eman da 3812,6 kasurekin 100.000 biztanleko, ondoren 1-4 eta 5-14 urteko adin-taldeak kokatzen direlarik 100.000 biztanleko 2454,1 eta 817,0 kasurekin, hurrenez hurren.

AIAREN intzidentzia-tasa adin-taldearen eta aste epidemiologikoaren arabera. Lehen Mailako Arretako sarea. 2024-2025, EAE



AIAekin lotutako Prozesu Arin Automugatuaren (PAA, *Hotzeria arrunta* eta AIAren sintomaren bat duen *Sukarra*¹) zaintzaren helburua erizaintzako langileek artatzen dituzten prozesu horien bilakaera ikustea da. Aste honetan tasa 100.000 biztanleko 333,2 kasukoa izan da (313,1/100.000 aurreko astean).



Erakunde Sanitario Integratuaren (ESI) araberako intzidentziari dagokionez, tasek behera egin dute ESI batzuetan eta gora besteetan aurreko astearekin alderatuta.

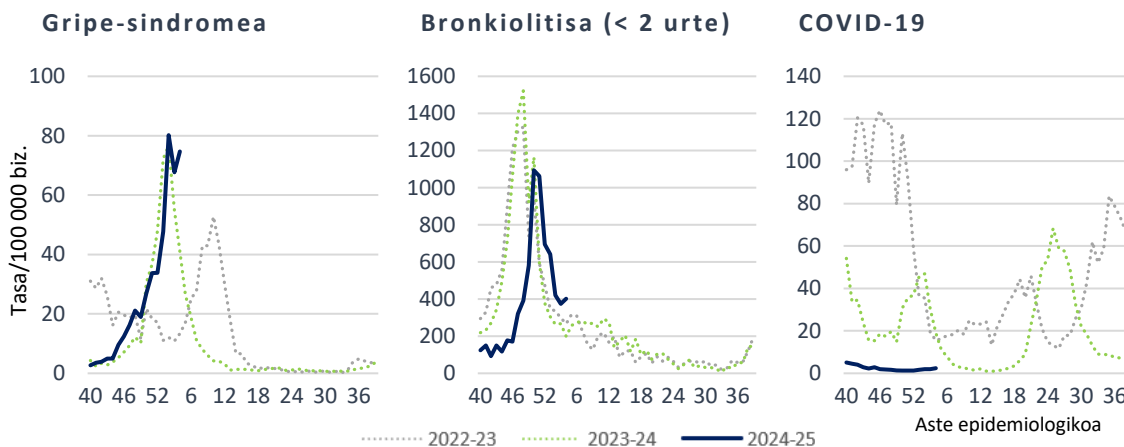
AIAren intzidentzia-tasak eta tasen arrazoa ESIaren eta aste epidemiologikoaren arabera. Lehen Mailako Arretako sarea. 2024-2025, EAE

ESI	Tasa 4. astea	Tasa 3. astea	Tasen arrazoa (% 95 KT)
Arabako ESI	569,5	572,2	1,00 (0,93-1,07)
Arabar Errioxako ESI	816,2	824,7	0,99 (0,75-1,31)
Barakaldo-Sestaoko ESI	518,4	495,5	1,05 (0,94-1,17)
Barrualde-Galdakaoko ESI	658,7	618,2	1,07 (1,00-1,13)
OSI Bilbo-Basurtuko ESI	652,5	625,3	1,04 (0,98-1,11)
Ezkerral.-Enkart.-Gurutzetako ESI	621,4	617,1	1,01 (0,92-1,10)
Uribeko ESI	489,7	438,2	1,12 (1,02-1,22)
Bidasoako ESI	648,8	701,9	0,92 (0,82-1,04)
Debarrenako ESI	553,3	618,9	0,89 (0,78-1,02)
Debagoienako ESI	584,3	514,2	1,14 (0,98-1,32)
Donostialdeako ESI	604,9	612,8	0,99 (0,93-1,05)
Goierri-Urola Garaiako ESI	937,0	826,8	1,13 (1,03-1,25)
Tolosaldeako ESI	713,5	733,6	0,97 (0,86-1,11)

¹ Informazio gehiagorako kontsultatu [AIAaren jagoletzaren metodologia](#)

LMako gripe-sindromearen tasa 74,7 kasu 100.000 biztanleko balioraino igo da (67,7/100.000 aurreko astean). Bronkiolitisaren tasak (2 urtetik beherakoetan) ere gora egin du eta 100.000 biztanleko 402,6 kasutan kokatu da (374,1/100.000 aurreko astean). COVID-19arena baxu mantentzen da eta 100.000 biztanleko 2,4koa izan da (2,0/100.000 aurreko astean), baina tasa honek goranzko joera arina erakusten du azken asteetan.

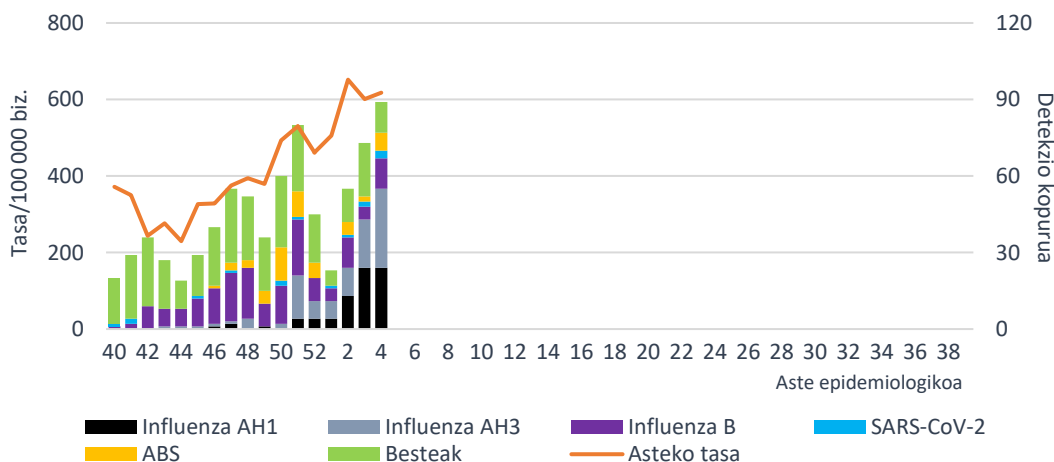
**Tasa denboraldiaren eta aste epidemiologikoaren arabera.
Lehen Mailako Arretako sarea. 2024-2025, EAE**



Lagin jagoleen diagnostiko mikrobiologikoa

Zaintza honetan, astero, AIAREN sintomak dituzten kupo jagoletako pazienteen artean gutxienez bost kasu hautatzen dira sistematikoki, eta diagnostiko mikrobiologikorako lagin bat hartzen zaie. Aste honetan, AIARako erreferentziako mikrobiologiako laborategian 109 lagin jagole aztertu dira eta horietatik % 78,9 baieztatu dira. 67 gripe-birus (24 AH1pdm09, 31 AH3 eta 12 B motakoak), 7 ABS eta 3 SARS-CoV-2 atzeman dira.

AIA intzidentzia-tasa LMAN eta sare jagoleen detektatutako arnas birus kopurua, aste epidemiologikoaren arabera. 2024-2025, EAE



Gripe-birusaren positibotasuna % 61,5eraino igo da (% 44,9 aurreko astean). ABSren positibotasuna igo egin da ere eta % 6,4koa izan da (% 1,9 aurreko astean), eta SARS-CoV-2arena % 2,8koa (% 1,9 aurreko astean).

Positibotasunaren ehunekoa mikrobiologiako laborategira bidalitako lagin jagoleetan arnas birus motaren arabera. Sare jagolea. 2024-2025, EAE

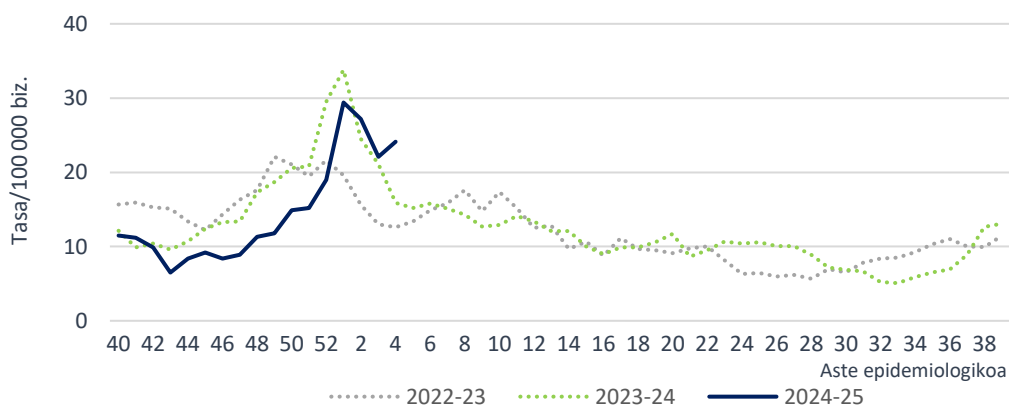
	4. astea		3. astea		2024-2025 hasieratik	
	Detek.	Positib. (%)	Detek.	Positib. (%)	Detek.	Positib. (%)
Influenza	67	61,5	48	44,9	359	34,8
SARS-CoV-2	3	2,8	2	1,9	15	1,5
ABS	7	6,4	2	1,9	55	5,3
Metaneumobirus	0	0,0	1	0,9	8	0,8
Parainfluenza	0	0,0	1	0,9	42	4,1
Adenobirus	1	0,9	5	4,7	37	3,6
Errinobirus	8	7,3	9	8,4	190	18,4
Urtaroko CoV	3	2,8	3	2,8	30	2,9
Enterobirus	0	0,0	2	1,9	32	3,1

AIA larria (AIAL) Osakidetzako ospitale-sarean

Zaintza sindromikoa

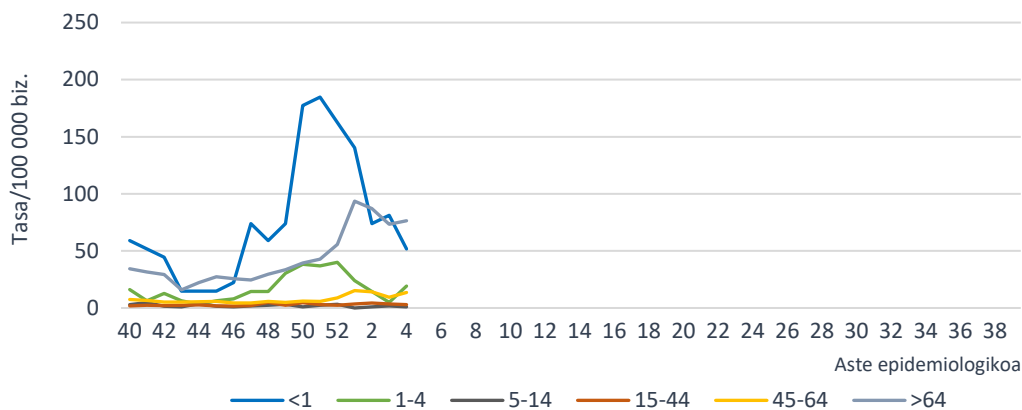
AIAL (arnas infekzio akutu larria) kasuak Osakidetzako ospitale-sarean artatutako AIaren prozesu klinikoak dira, GNS-10 kodeen bitartez astero Historia Kliniko Elektronikotik eratorzen direnak. AIAL tasa 24,1 kasukoa izan da 100.000 biztanleko (22,1/100.000 aurreko astean), 25,5/100.000 gizonetan eta 22,8/100.000 emakumeetan.

AIAL tasa denboraldiaren eta aste epidemiologikoaren arabera. Osakidetzako ospitale-sarea. 2024-2025, EAE



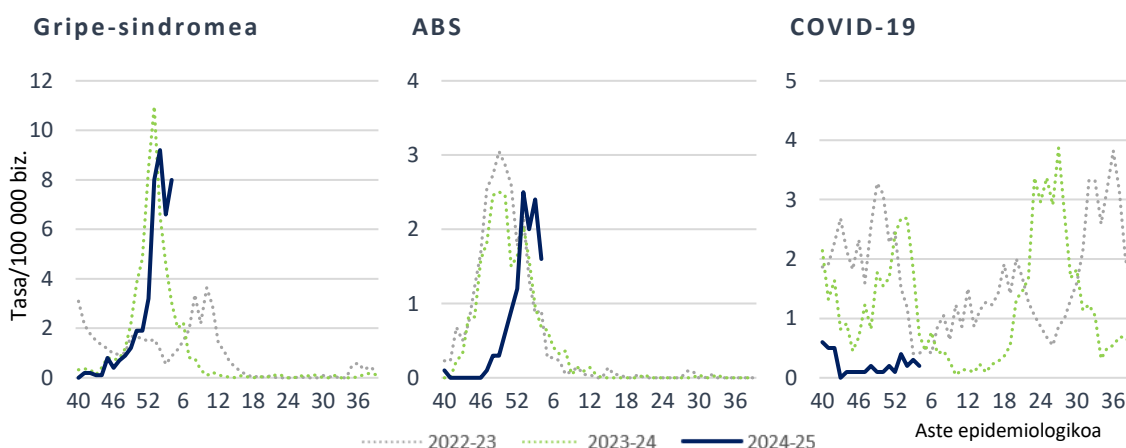
Adin-taldearen arabera, AIAL tasa altuena 64 urtetik gorakoen adin-taldean eman da 100.000 biztanleko 76,5 kasurekin, ondoren urte batetik beherakoen eta 1-4 urtekoen adin-taldeak kokatzen direlarik 100.000 biztanleko 51,7 eta 19,2 kasurekin, hurrenez hurren.

AIALren intzidentzia-tasa adin-taldearen eta aste epidemiologikoaren arabera. Osakidetzako ospitale-sarea. 2024-2025, EAE



Gripearen diagnostiko-kodeekin (J09-J11) erregistratutako ospitaleratzeen tasa 6,6koa izan da 100.000 biztanleko (6,6/100.000 aurreko astean), ABSren kodeekin (J12.1, J20.5 y J21.0) ospitaleratutakoena tasa 1,6koa 100.000 biztanleko (2,4/100.000 aurreko astean) eta COVID-19aren kodearekin (U07.1) ospitaleratutakoena 0,2 kasukoa 100.000 biztanleko (0,3/100.000 aurreko astean).

Tasa por temporada y semana epidemiológica. Red hospitalaria de Osakidetza. 2024-2025, CAE



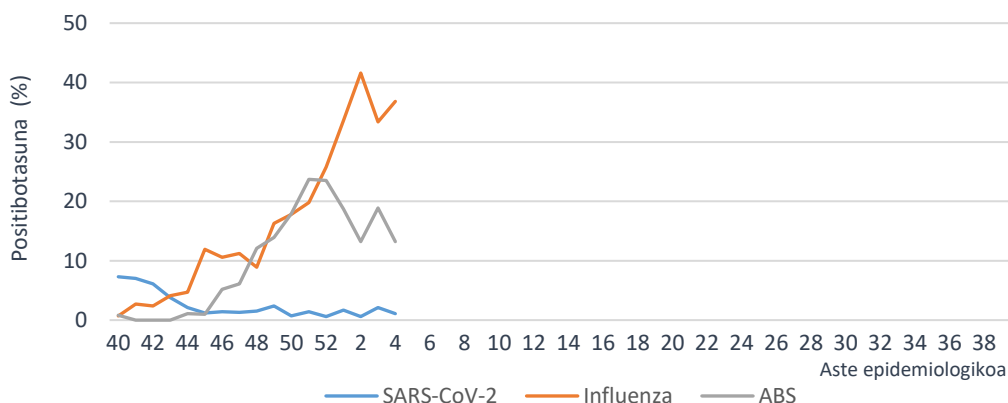
AIAL laginen diagnostiko mikrobiologikoa

Atal honetan, Osakidetzako ospitale-sarean AIAL kasuei egindako analisi biologikoen emaitzak erakusten dira. Gripe-birusaren positibotasunak gora egin du aste honetan eta % 36,8an kokatu da (% 33,4 aurreko astean) eta ABSrena % 13,2ra jaitsi da (% 18,9 aurreko astean). SARS-CoV-2aren positibotasuna % 1,1koa izan da (% 2,1 aurreko astean) eta errinobirusarena % 9,7koa (% 11,5 aurreko astean).

Mikrobiologiako laborategietan azterturiko lagin kopurua eta hauen positibotasuna (%) AIAL kasuen laginetan arnas birus motaren arabera. Osakidetzako ospitale-sarea. 2024-2025, EAE

	4. astea		3. astea		2024-2025 hasieratik	
	Lagin kop.	Positib.(%)	Lagin kop.	Positib.(%)	Lagin kop.	Positib.(%)
SARS-CoV-2	469	1,1	428	2,1	4583	2,0
Influenza	457	36,8	419	33,4	4037	23,9
ABS	440	13,2	402	18,9	3665	13,8

Mikrobiologiako laborategietan azterturiko AIALen laginen positibotasun portzentaia arnas-birus motaren eta aste epidemiologikoaren arabera. Osakidetzako ospitale-sarea. 2024-2025, CAE

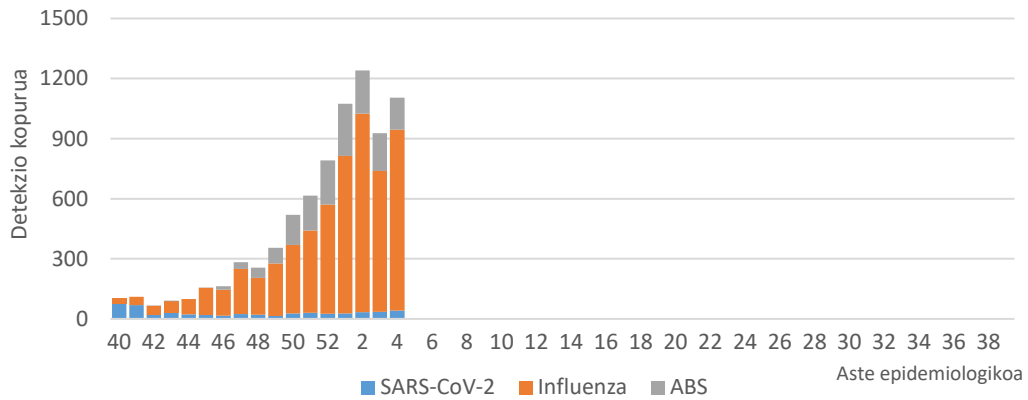


Arnas birusen detekzioak IMSn

Zaintza honetan, Osakidetzako Diagnostiko Biologikoko Sareko mikrobiologiako zerbitzuek zirkuitu jagoletik kanpo jakinarazitako gripe-birusaren eta ABSaren lagin positiboak biltzen dira. Sistema honetan 904 gripe-birus, 159 ABS eta 41 SARS-CoV-2 detektatu dira azken astean.

Aste honetan detektatutako 904 gripe-birusetatik, 464 A motakoak izan dira, 252 A(H3), 122 A(H1)pdm09 eta 66 B motakoak. 2023/40 astetik 5881 detekzio erregistratu dira, 4034 (% 68,6) A motakoak eta 1847 (% 31,4) B motakoak. Azpitipatutako A motako 1999 birusetatik, 1353 (% 67,7) A(H3) eta 646 (% 32,3) A(H1)pdm09 izan dira.

Asteko SARS-CoV-2, influenza eta ABS detekzio kopurua. IMS. 2024-2025, EAE



Metodologiari eta beste aspektu batzuei buruzko informazio gehiago [Osasun Saileko webgunean](#) eta ondorengo esteka hauetan: [SiVIRA](#) (estatukoa), [Flu News](#) (Europa, gripea), [FluNet](#), (Mundua, gripe), [OPS](#) (Amerika, gripea), [CDC](#) (AEB).

2025eko urtarrilak 29

Zaintza Epidemiologikoa Osasun Publikoaren eta Adikzioen Zuzendaritza