

ARNAS INFEKZIO AKUTUAREN (AIA) ZAINITZA Euskal Autonomia Erkidegoa (EAE)

2024-2025 denboraldia
(2024ko irailaren 30etik 2025ko irailaren 28ra)

3. astea (2025eko urtarrilaren 13tik 19ra)

Gripe-birusaren zirkulazioak behera egin du, bai Lehen Mailako Arretan, bai ospitaleetan. ABSren zirkulazioak eta bronkiolitis diagnostikoek beheranzko joera dute, nahiz eta aste honetan igoera txiki bat eman den ospitaleetan. COVID-19 kasu kopurua balio baxuetan mantentzen da.

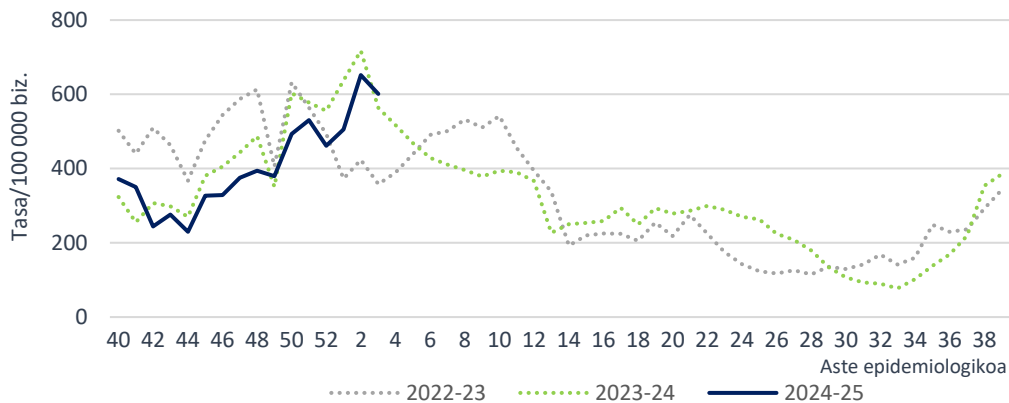
- Lehen Mailako Arretako (LMA) sarean AIA tasa 600,9 kasukoa izan da 100.000 biztanleko (651,8/100.000 aurreko astean).
- Lehen Mailako Arretan, gripe-sindromearen tasak behera egin du asteetan zehar goranzko joera izan eta gero. Bronkiolitisaren tasak beheranzko joera du eta COVID-19arena balio baxuetan mantentzen da.
- Mikrobiologiako laborategira bidalitako 107 lagin jagoleen % 62,6 baieztatu da, 48 gripe-birus, 2 ABS eta 2 SARS-CoV-2 detektatu direlarik.
- Osakidetzako ospitale-sarean AIA larriaren tasa 22,1 kasukoa izan da 100.000 biztanleko (27,2/100.000 aurreko astean).
- EAEko Informazio Mikrobiologikoko Sistemari, aste honetan, 704 gripe-birus, 189 ABS eta 35 SARS-CoV-2 erregistratu dira.

AIA Lehen Mailako Arretan

Zaintza sindromikoa

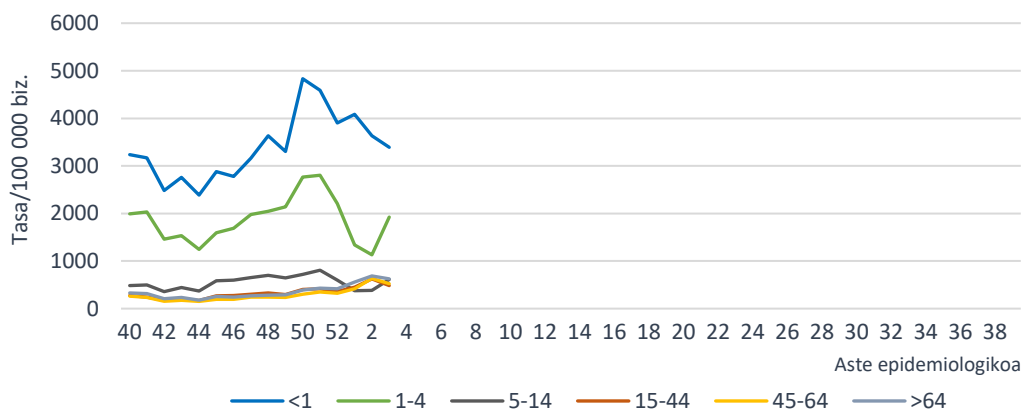
Zaintza honen bidez, LMA sareko AIA kasuen tasa estimatzen da Historia Kliniko Elektronikokoan jasotako informazioaren bitartez eta GNS-10 kodeak erabiliz. Aste honetan hautemandako AIAREN intzidentzia-tasa 100.000 biztanleko 600,9 kasukoa izan da (651,8/100.000 aurreko astean). Lurralde historikoka, tasa 522,2/100.000 izan da Araban, 580,8/100.000 Bizkaian eta 669,1/100.000 Gipuzkoan.

AIAREN intzidentzia-tasa denboraldiaren eta aste epidemiologikoaren arabera. Lehen Mailako Arreta-sarea. 2024-2025, EAE

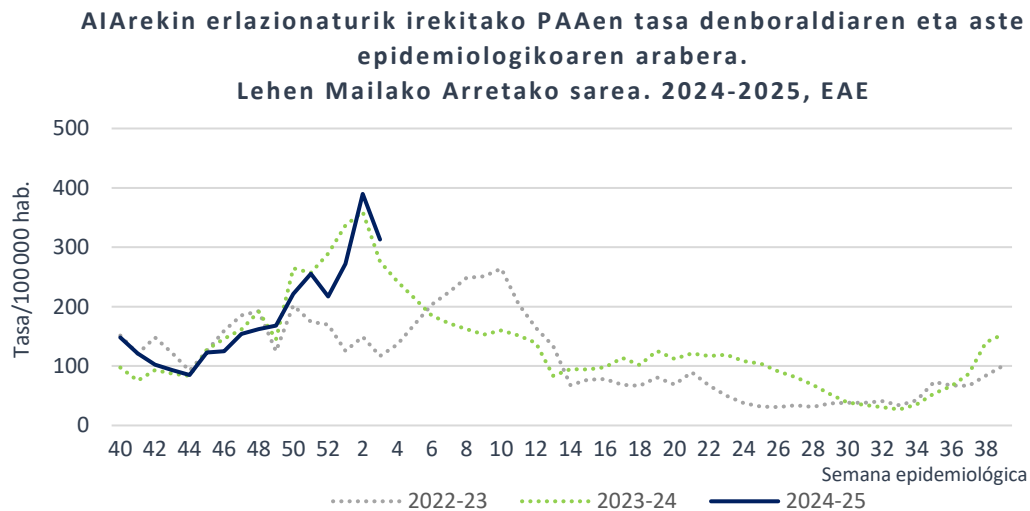


Adin-taldearen arabera, AIAREN tasa altuena urte batetik beherakoen adin-taldean eman da 3391,5 kasurekin 100.000 biztanleko, ondoren 1-4 eta 64 urtetik gorako adin-taldeak kokatzen direlarik 100.000 biztanleko 1924,2 eta 622,6 kasurekin, hurrenez hurren.

AIAREN intzidentzia-tasa adin-taldearen eta aste epidemiologikoaren arabera. Lehen Mailako Arretako sarea. 2024-2025, EAE



AIAekin lotutako Prozesu Arin Automugatuaren (PAA, *Hotzeria arrunta* eta AIAren sintomaren bat duen *Sukarra*¹) zaintzaren helburua erizaintzako langileek artatzen dituzten prozesu horien bilakaera ikustea da. Aste honetan tasa 100.000 biztanleko 313,1 kasukoa izan da (389,8/100.000 aurreko astean).



Erakunde Sanitario Integratuaren (ESI) araberako intzidentziari dagokionez, tasek behera egin dute ia ESI guztietan aurreko astearekin alderatuta.

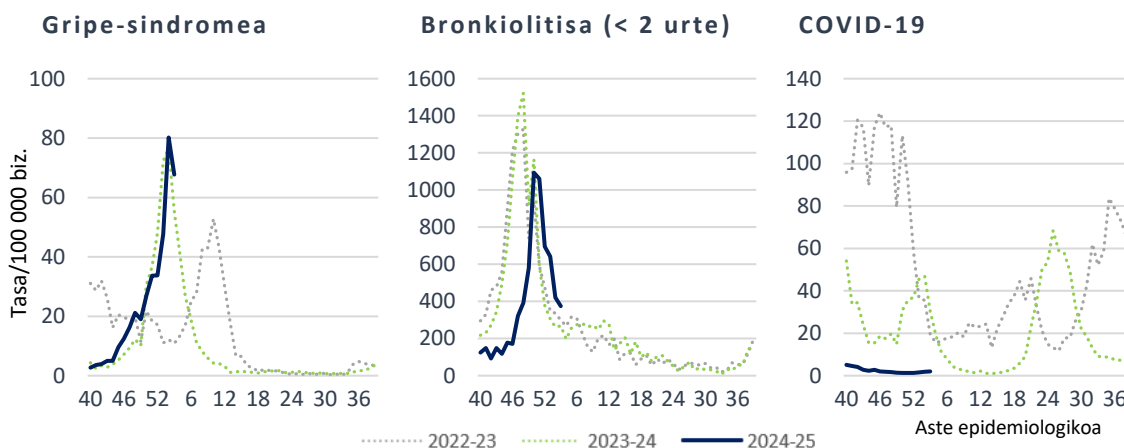
AIAren intzidentzia-tasak eta tasen arrazoa ESIaren eta aste epidemiologikoaren arabera. Lehen Mailako Arretako sarea. 2024-2025, EAE

ESI	Tasa 3. astea	Tasa 2. astea	Tasen arrazoa (% 95 KT)
Arabako ESI	572,2	629,1	0,91 (0,85-0,97)
Arabar Errioxako ESI	824,7	1071,2	0,77 (0,59-1,00)
Barakaldo-Sestaoko ESI	495,5	553,3	0,90 (0,80-1,00)
Barrualde-Galdakaoko ESI	618,2	687,5	0,90 (0,85-0,96)
OSI Bilbo-Basurtuko ESI	625,3	642,4	0,97 (0,92-1,03)
Ezkerral.-Enkart.-Gurutzetako ESI	617,1	564,2	1,09 (1,00-1,20)
Uribeko ESI	438,2	457,8	0,96 (0,88-1,05)
Bidasoako ESI	701,9	766,6	0,92 (0,81-1,03)
Debarrenako ESI	618,9	711,2	0,87 (0,77-0,99)
Debagoienako ESI	514,2	550,0	0,93 (0,80-1,09)
Donostialdeako ESI	612,8	703,1	0,87 (0,82-0,92)
Goierrri-Urola Garaiako ESI	826,8	893,3	0,93 (0,84-1,02)
Tolosaldeako ESI	733,6	874,5	0,84 (0,74-0,95)

¹ Informazio gehiagorako kontsultatu [AIAaren jagoletzaren metodologia](#)

LMAko gripe-sindromearen tasa 67,7 kasu 100.000 biztanleko balioraino igo da (80,2/100.000 aurreko astean). Bronkiolitisaren tasak (2 urtetik beherakoetan) behera egin du eta 100.000 biztanleko 374,1 kasutan kokatu da (420,/100.000 aurreko astean). COVID-19arena baxu mantentzen da eta 100.000 biztanleko 2,0koa izan da (1,9/100.000 aurreko astean).

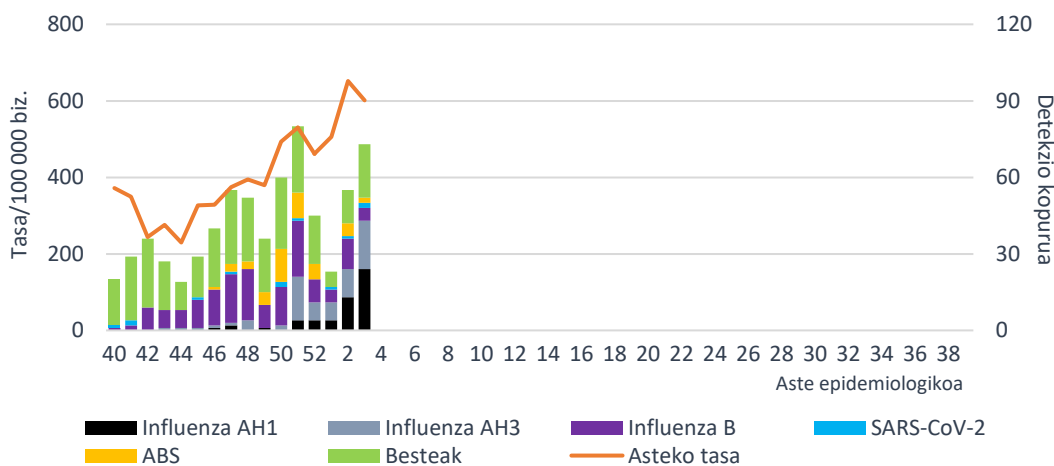
Tasa denboraldiaren eta aste epidemiologikoaren arabera. Lehen Mailako Arretako sarea. 2024-2025, EAE



Lagin jagoleen diagnostiko mikrobiologikoa

Zaintza honetan, astero, AIaren sintomak dituzten kupo jagoletako pazienteen artean gutxienez bost kasu hautatzen dira sistematikoki, eta diagnostiko mikrobiologikorako lagin bat hartzen zaie. Aste honetan, AIarako erreferentziako mikrobiologiako laborategian 107 lagin jagole aztertu dira eta horietatik % 62,6 baieztatu dira. 48 gripe-birus (27 AH1pdm09, 19 AH3 eta 5 B motakoak), 2 ABS eta 2 SARS-CoV-2 atzeman dira.

AIA intzidentzia-tasa LMA eta sare jagoleen detektatutako arnas birus kopurua, aste epidemiologikoaren arabera. 2024-2025, EAE



Gripe-birusaren positibotasuna altu mantentzen da % 44,9an (% 45,6 aurreko astean). ABSren positibotasuna % 1,9koa izan da (% 6,3 aurreko astean), SARS-CoV-2aren berdina (% 1,3 aurreko astean).

Positibotasunaren ehunekoa mikrobiologiako laborategira bidalitako lagin jagoleetan arnas birus motaren arabera. Sare jagolea. 2024-2025, EAE

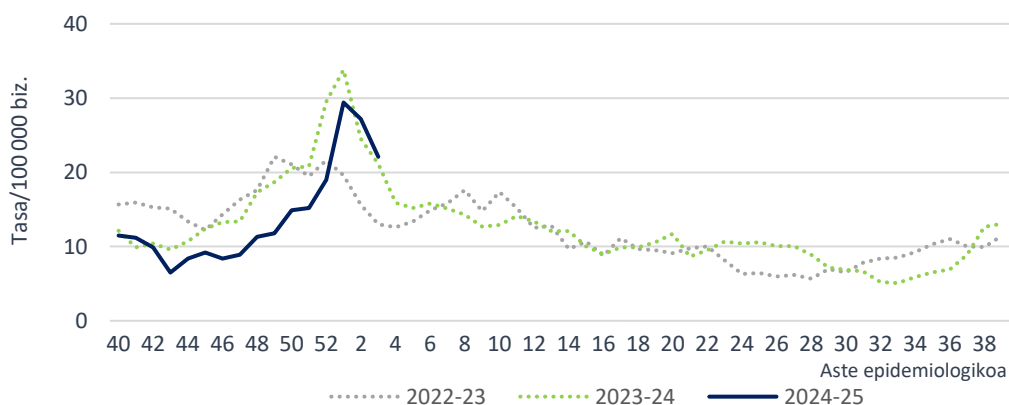
	3. astea		2. astea		2024-2025 hasieratik	
	Detek.	Positib. (%)	Detek.	Positib. (%)	Detek.	Positib. (%)
Influenza	48	44,9	36	45,6	292	31,7
SARS-CoV-2	2	1,9	1	1,3	12	1,3
ABS	2	1,9	5	6,3	48	5,2
Metaneumobirus	1	0,9	2	2,5	8	0,9
Parainfluenza	1	0,9	1	1,3	42	4,6
Adenobirus	5	4,7	2	2,5	36	3,9
Errinobirus	9	8,4	3	3,8	182	19,7
Urtaroko CoV	3	2,8	4	5,1	27	2,9
Enterobirus	2	1,9	1	1,3	32	3,5

AIA larria (AIAL) Osakidetzako ospitale-sarean

Zaintza sindromikoa

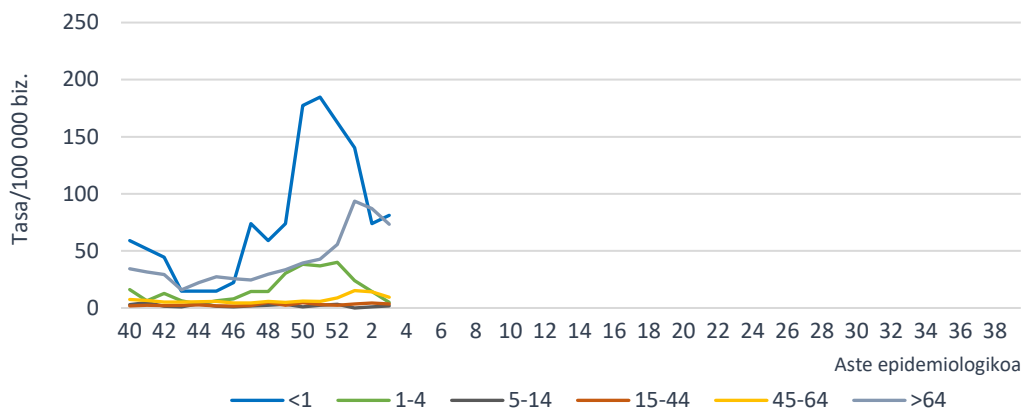
AIAL (arnas infekzio akutu larria) kasuak Osakidetzako ospitale-sarean artatutako AIaren prozesu klinikoak dira, GNS-10 kodeen bitartez astero Historia Kliniko Elektronikotik eratorzen direnak. AIAL tasa 22,1 kasukoa izan da 100.000 biztanleko (27,2/100.000 aurreko astean), 23,7/100.000 gizonetan eta 20,7/100.000 emakumeetan.

AIAL tasa denboraldiaren eta aste epidemiologikoaren arabera. Osakidetzako ospitale-sarea. 2024-2025, EAE



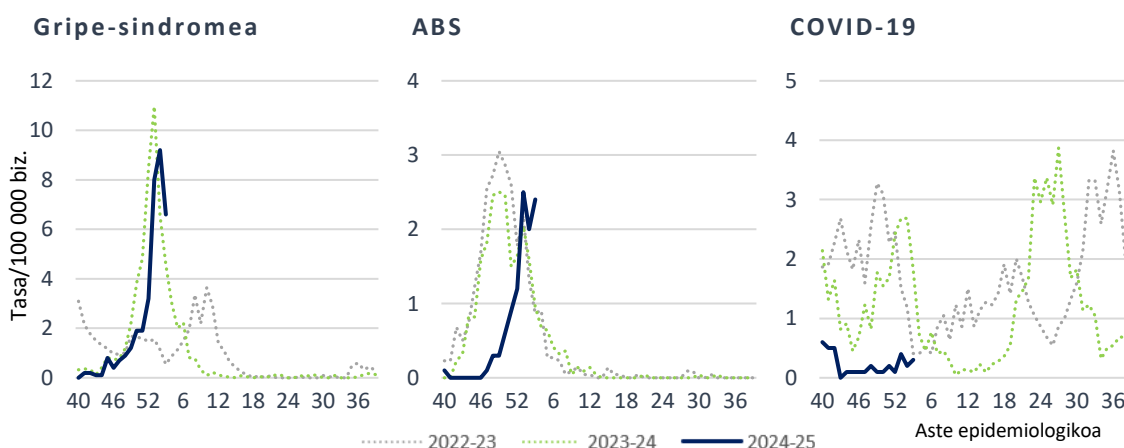
Adin-taldearen arabera, AIAL tasa altuena urte batetik beherako adin-taldean eman da 100.000 biztanleko 81,3 kasurekin, ondoren 64 urtetik gorakoen eta 45-64 urtekoen adin-taldeak kokatzen direlarik 100.000 biztanleko 73,4 eta 9,5 kasurekin, hurrenez hurren.

AIALren intzidentzia-tasa adin-taldearen eta aste epidemiologikoen arabera. Osakidetzako ospitale-sarea. 2024-2025, EAE



Gripearen diagnostiko-kodeekin (J09-J11) erregistratutako ospitaleratzeen tasa 6,6koa izan da 100.000 biztanleko (9,2/100.000 aurreko astean), ABSren kodeekin (J12.1, J20.5 y J21.0) ospitaleratutakoena 2,4koa 100.000 biztanleko (2,0/100.000 aurreko astean) eta COVID-19aren kodearekin (U07.1) ospitaleratutakoena 0,3 kasukoa 100.000 biztanleko (0,2/100.000 aurreko astean).

Tasa por temporada y semana epidemiológica. Red hospitalaria de Osakidetza. 2024-2025, CAE



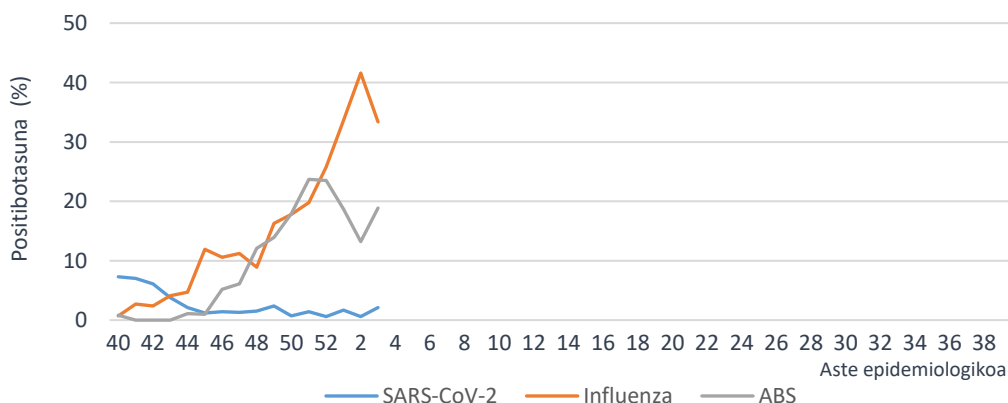
AIAL laginen diagnostiko mikrobiologikoa

Atal honetan, Osakidetzako ospitale-sarean AIAL kasuei egindako analisi birologikoen emaitzak erakusten dira. Gripe-birusaren positibotasunak behera egin du aste honetan eta % 33,4an kokatu da (% 41,6 aurreko astean) eta ABSrena % 18,9ra igo da (% 13,2 aurreko astean). SARS-CoV-2aren positibotasuna % 2,1ekoa izan da (% 0,6 aurreko astean) eta errinobirusarena % 11,5ekoa (% 12,3 aurreko astean).

Mikrobiologiako laborategietan azterturiko lagin kopurua eta hauen positibotasuna (%) AIAL kasuen laginetan arnas birus motaren arabera. Osakidetzako ospitale-sarea. 2024-2025, EAE

	3. astea		2. astea		2024-2025 hasieratik	
	Lagin kop.	Positib.(%)	Lagin kop.	Positib.(%)	Lagin kop.	Positib.(%)
SARS-CoV-2	428	2,1	528	0,6	4114	2,1
Influenza	419	33,4	486	41,6	3580	22,3
ABS	402	18,9	453	13,2	3225	13,9

Mikrobiologiako laborategietan azterturiko AIALen laginen positibotasun portzentaia arnas-birus motaren eta aste epidemiologikoaren arabera. Osakidetzako ospitale-sarea. 2024-2025, CAE

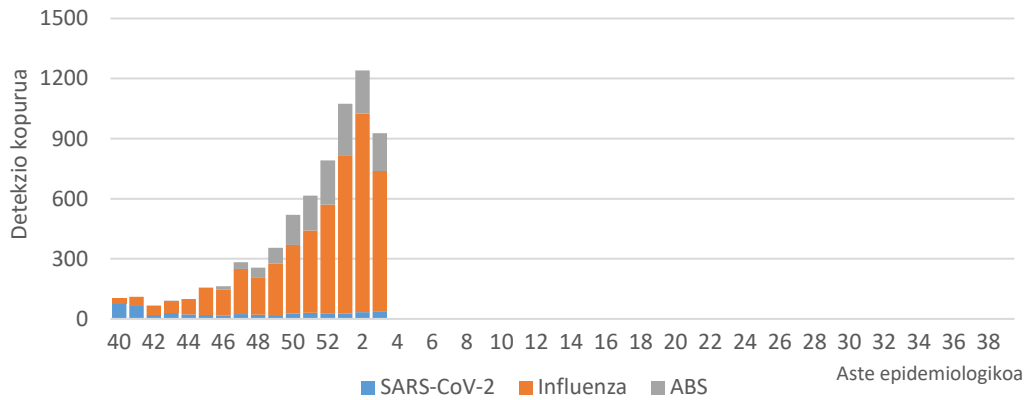


Arnas birusen detekzioak IMSn

Zaintza honetan, Osakidetzako Diagnostiko Biologikoko Sareko mikrobiologiako zerbitzuek zirkuitu jagoletik kanpo jakinarazitako gripe-birusaren eta ABSaren lagin positiboak biltzen dira. Sistema honetan 704 gripe-birus, 189 ABS eta 35 SARS-CoV-2 detektatu dira azken astean.

Aste honetan detektatutako 704 gripe-birusetatik, 392 A motakoak izan dira, 127 A(H3), 92 A(H1)pdm09 eta 93 B motakoak. 2023/40 astetik 4982 detekzio erregistratu dira, 3201 (% 64,3) A motakoak eta 1781 (% 35,7) B motakoak. Azpitipatutako A motako 1504 birusetatik, 1028 (% 68,4) A(H3) eta 476 (% 31,6) A(H1)pdm09 izan dira.

Asteko SARS-CoV-2, influenza eta ABS detekzio kopurua. IMS. 2024-2025, EAE



Metodologiari eta beste aspektu batzuei buruzko informazio gehiago [Osasun Saileko webgunean](#) eta ondorengo esteka hauetan: [SiVIRA](#) (estatukoa), [Flu News](#) (Europa, gripea), [FluNet](#), (Mundua, gripe), [OPS](#) (Amerika, gripea), [CDC](#) (AEB).

2025eko urtarrilak 22

Zaintza Epidemiologikoa Osasun Publikoaren eta Adikzioen Zuzendaritza