

## ARNAS INFEKZIO AKUTUAREN (AIA) ZAINTZA Euskal Autonomia Erkidegoa (EAE)

**2024-2025 denboraldia**  
(2024ko irailaren 30etik 2025ko irailaren 28ra)

### 2. astea (2025eko urtarrilaren 6tik 12ra)

***Gripe-birusaren zirkulazioak gora egiten jarraitzen du. ABSren zirkulazioak eta bronkiolitis diagnostikoek beheranzko joera dute. COVID-19 kasu kopurua balio baxuetan egonkor mantentzen da.***

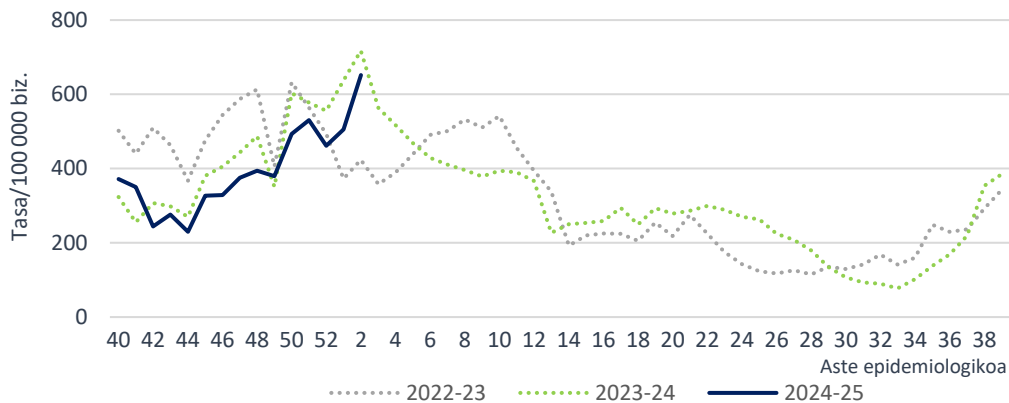
- *Aste honek jaiegun bat dauka, eta honek eragin zuzena du datuen baliozkotasunean, bereziki Lehen Mailako Arretatik jasotako datuetan.*
- Lehen Mailako Arretako (LMA) sarean AIA tasa 651,8 kasukoa izan da 100.000 biztanleko (505,6/100.000 aurreko astean).
- Lehen Mailako Arretan, gripe-sindromearen tasak gora egin du berriro aurreko astearekin alderatuta; bronkiolitisarenak, aldiz, behera egin du. COVID-19aren tasa balio baxuetan mantentzen da.
- Mikrobiologiako laborategira bidalitako 79 lagin jagoleen % 64,6 baieztatu da, 36 gripe-birus, 5 ABS eta SARS-CoV-2 bat detektatu direlarik.
- Osakidetza ospitale-sarean AIA larriaren tasa 27,2 kasukoa izan da 100.000 biztanleko (29,4/100.000 aurreko astean).
- EAEko Informazio Mikrobiologikoko Sistemari, aste honetan, 990 gripe-birus, 216 ABS eta 34 SARS-CoV-2 erregistratu dira.

## AIA Lehen Mailako Arretan

### Zaintza sindromikoa

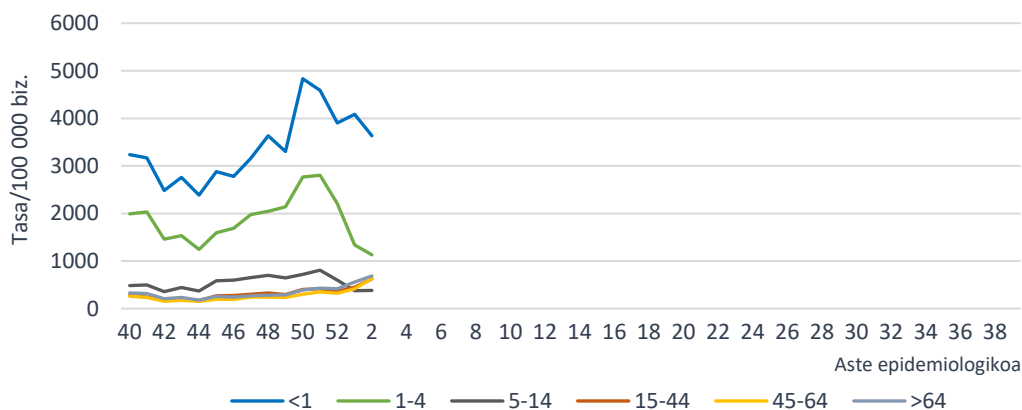
Zaintza honen bidez, LMA sareko AIA kasuen tasa estimatzen da Historia Kliniko Elektronikokoan jasotako informazioaren bitartez eta GNS-10 kodeak erabiliz. Aste honetan hautemandako AIAREN intzidentzia-tasa 100.000 biztanleko 651,8 kasukoa izan da (505,6/100.000 aurreko astean). Lurralde historikoka, tasa 579,8/100.000 izan da Araban, 607,3/100.000 Bizkaian eta 755,7/100.000 Gipuzkoan.

**AIAREN intzidentzia-tasa denboraldiaren eta aste epidemiologikoaren arabera. Lehen Mailako Arreta-sarea. 2024-2025, EAE**

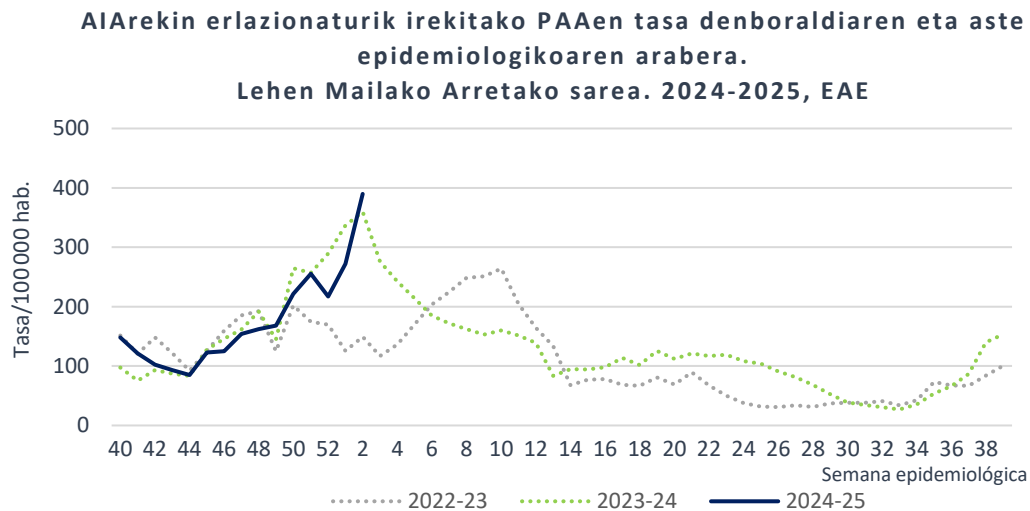


Adin-taldearen arabera, AIAREN tasa altuena urte batetik beherakoen adin-taldean eman da 3635,3 kasurekin 100.000 biztanleko, ondoren 1-4 eta 64 urtetik gorako adin-taldeak kokatzen direlarik 100.000 biztanleko 1130,2 eta 686,6 kasurekin, hurrenez hurren.

**AIAREN intzidentzia-tasa adin-taldearen eta aste epidemiologikoaren arabera. Lehen Mailako Arretako sarea. 2024-2025, EAE**



AIAekin lotutako Prozesu Arin Automugatuaren (PAA, *Hotzeria arrunta* eta AIAren sintomaren bat duen *Sukarra*<sup>1</sup>) zaintzaren helburua erizaintzako langileek artatzen dituzten prozesu horien bilakaera ikustea da. Aste honetan tasa 100.000 biztanleko 389,8 kasukoa izan da (272,0/100.000 aurreko astean).



Erakunde Sanitario Integratuaren (ESI) araberako intzidentziari dagokionez, tasek gora egin dute ESI guztietan aurreko astearekin alderatuta.

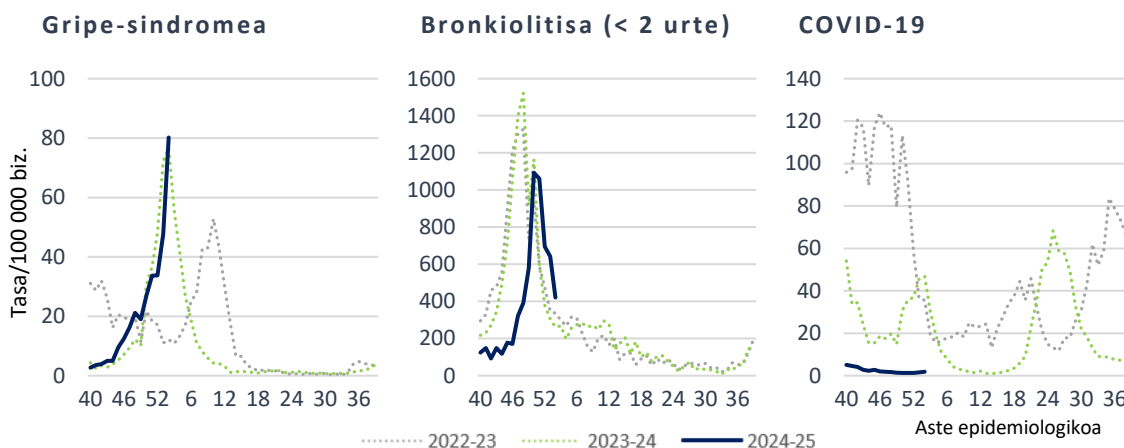
**AIAren intzidentzia-tasak eta tasen arrazoia ESIaren eta aste epidemiologikoaren arabera. Lehen Mailako Arretako sarea. 2024-2025, EAE**

ESI	Tasa 2. astea	Tasa 1. astea	Tasen arrazoia (% 95 KT)
Arabako ESI	629,1	423,7	1,48 (1,38-1,60)
Arabar Errioxako ESI	1071,2	892,7	1,20 (0,93-1,55)
Barakaldo-Sestaoko ESI	553,3	417,0	1,33 (1,19-1,49)
Barrualde-Galdakaoko ESI	687,5	586,7	1,17 (1,10-1,25)
OSI Bilbo-Basurtuko ESI	642,4	515,9	1,25 (1,17-1,33)
Ezkerral.-Enkart.-Gurutzetako ESI	564,2	439,3	1,28 (1,16-1,42)
Uribeko ESI	457,8	412,6	1,11 (1,01-1,21)
Bidasoako ESI	766,6	496,0	1,55 (1,36-1,76)
Debarrenako ESI	711,2	469,4	1,51 (1,32-1,74)
Debagoienako ESI	550,0	397,3	1,38 (1,18-1,63)
Donostialdeako ESI	703,1	561,2	1,25 (1,18-1,33)
Goierrri-Urola Garaiako ESI	893,3	590,7	1,51 (1,36-1,68)
Tolosaldeako ESI	874,5	732,1	1,19 (1,06-1,35)

<sup>1</sup> Informazio gehiagorako kontsultatu [AIAaren jagoletzaren metodologia](#)

LMAko gripe-sindromearen tasa 80,2 kasu 100.000 biztanleko balioraino igo da (47,7/100.000 aurreko astean). Bronkiolitisaren tasak (2 urtetik beherakoetan) behera egin du eta 100.000 biztanleko 420,4 kasutan kokatu da (641,3/100.000 aurreko astean). COVID-19arena baxu mantentzen da eta 100.000 biztanleko 1,9koa izan da (1,6/100.000 aurreko astean).

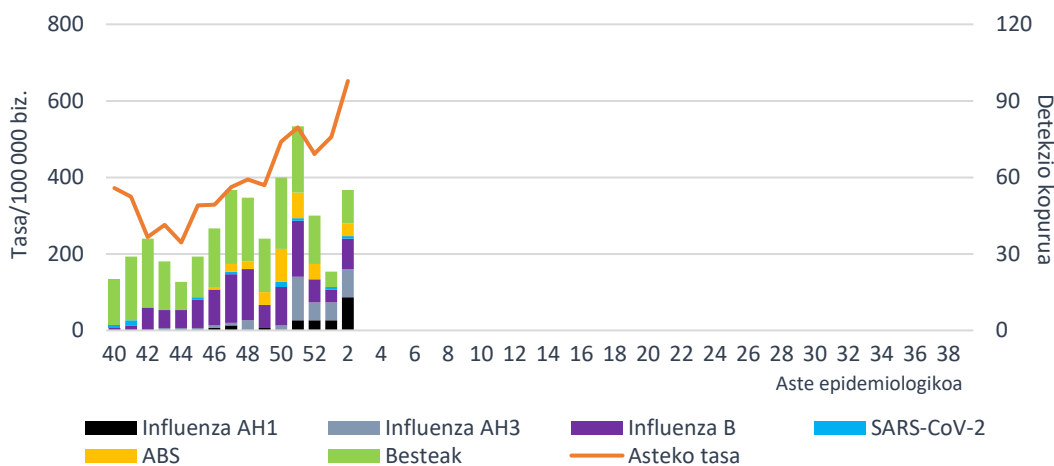
**Tasa denboraldiaren eta aste epidemiologikoaren arabera. Lehen Mailako Arretako sarea. 2024-2025, EAE**



### Lagin jagoleen diagnostiko mikrobiologikoa

Zaintza honetan, astero, AIAREN sintomak dituzten kupo jagoletako pazienteen artean gutxienez bost kasu hautatzen dira sistematikoki, eta diagnostiko mikrobiologikorako lagin bat hartzen zaie. Aste honetan, AIARako erreferentziako mikrobiologiako laborategian 79 lagin jagole aztertu dira eta horietatik % 64,6 baieztatu dira. 36 gripe-birus (13 AH1pdm09, 11 AH3 eta 12 B motakoak), 5 ABS eta SARS-CoV-2 bat atzeman dira.

**AIA intzidentzia-tasa LMAN eta sare jagoleen detektatutako arnas birus kopurua, aste epidemiologikoaren arabera. 2024-2025, EAE**



Gripe-birusaren positibotasunak behera egin du aste honetan eta % 45,6an kokatu da (% 59,3 aurreko astean). ABSren positibotasuna % 6,3koa izan da (% 0,0 aurreko astean) eta SARS-CoV-2arena % 1,3koa izan da (% 3,7 aurreko astean).

**Positibotasunaren ehunekoa mikrobiologiako laborategira bidalitako lagin jagoleetan arnas birus motaren arabera. Sare jagolea. 2024-2025, EAE**

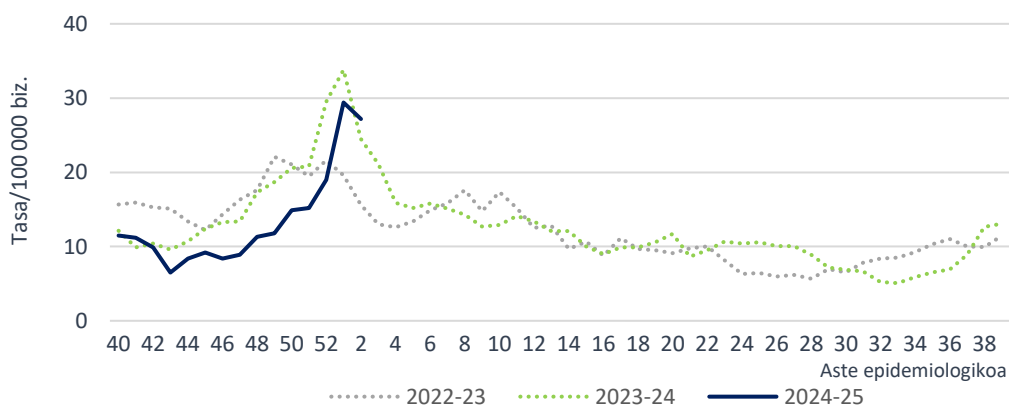
	2. astea		1. astea		2024-2025 hasieratik	
	Detek.	Positib. (%)	Detek.	Positib. (%)	Detek.	Positib. (%)
Influenza	36	45,6	16	59,3	244	29,9
SARS-CoV-2	1	1,3	1	3,7	10	1,2
ABS	5	6,3	0	0,0	46	5,6
Metaneumobirus	2	2,5	1	3,7	7	0,9
Parainfluenza	1	1,3	1	3,7	41	5,0
Adenobirus	2	2,5	1	3,7	31	3,8
Errinobirus	3	3,8	2	7,4	173	21,2
Urtaroko CoV	4	5,1	1	3,7	24	2,9
Enterobirus	1	1,3	0	0,0	30	3,7

**AIA larria (AIAL) Osakidetzako ospitale-sarean**

**Zaintza sindromikoa**

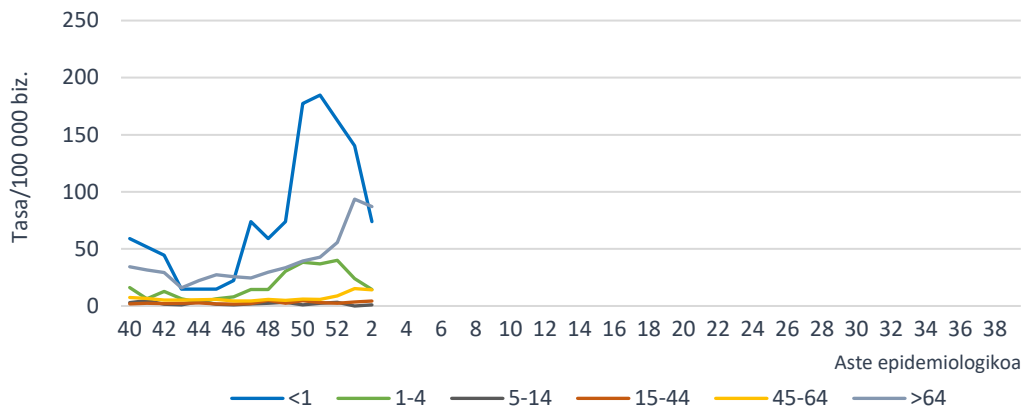
AIAL (arnas infekzio akutu larria) kasuak Osakidetzako ospitale-sarean artatutako AIaren prozesu klinikoak dira, GNS-10 kodeen bitartez astero Historia Kliniko Elektronikotik eratorzen direnak. AIAL tasa 27,2 kasukoa izan da 100.000 biztanleko (29,4/100.000 aurreko astean), 26,5/100.000 gizonetan eta 27,8/100.000 emakumeetan.

**AIAL tasa denboraldiaren eta aste epidemiologikoaren arabera. Osakidetzako ospitale-sarea. 2024-2025, EAE**



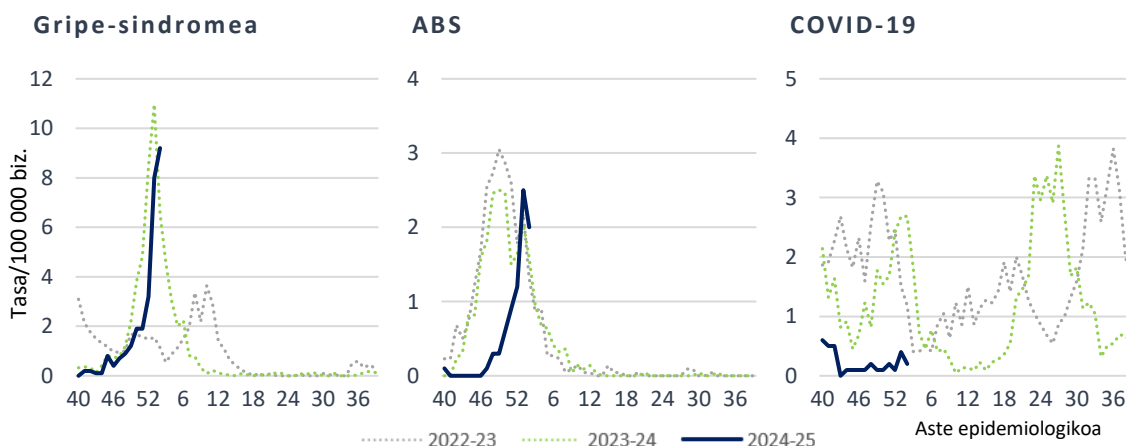
Adin-taldearen arabera, AIAL tasa altuena 64 urtetik gorakoen adin-taldean eman da 100.000 biztanleko 87,2 kasurekin, ondoren urte batetik beherakoen eta 1-4 urtekoen adin-taldeak kokatzen direlarik 100.000 biztanleko 73,9 eta 14,4 kasurekin, hurrenez hurren.

**AIALren intzidentzia-tasa adin-taldearen eta aste epidemiologikoaren arabera. Osakidetzako ospitale-sarea. 2024-2025, EAE**



Gripearen diagnostiko-kodeekin (J09-J11) erregistratutako ospitaleratzeen tasa 9,2koa izan da 100.000 biztanleko (8,0/100.000 aurreko astean), ABSren kodeekin (J12.1, J20.5 y J21.0) ospitaleratutakoena 2,0koa 100.000 biztanleko (2,5/100.000 aurreko astean) eta COVID-19aren kodearekin (U07.1) ospitaleratutakoena 0,2 kasukoa 100.000 biztanleko (0,4/100.000 aurreko astean).

**Tasa por temporada y semana epidemiológica. Red hospitalaria de Osakidetza. 2024-2025, CAE**



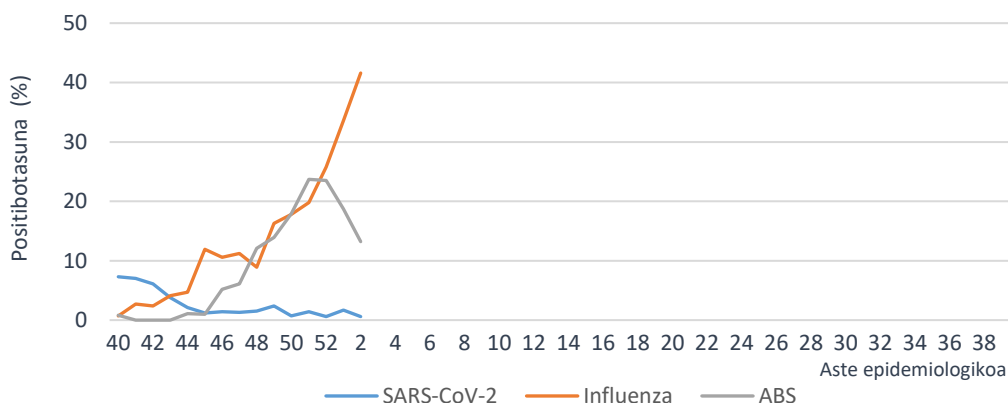
## AIAL laginen diagnostiko mikrobiologikoa

Atal honetan, Osakidetzako ospitale-sarean AIAL kasuei egindako analisi birologikoen emaitzak erakusten dira. Gripe-birusaren positibotasunak gora egin du berriro aste honetan eta % 41,6an kokatu da (% 33,6 aurreko astean) eta ABSrena % 13,2raino jaitsi da (% 18,7 aurreko astean). SARS-CoV-2aren positibotasuna % 0,6koa izan da (% 1,7 aurreko astean) eta errinobirusarena % 12,3koa (% 12,6 aurreko astean).

**Mikrobiologiako laborategietan azterturiko lagin kopurua eta hauen positibotasuna (%) AIAL kasuen laginetan arnas birus motaren arabera. Osakidetzako ospitale-sarea. 2024-2025, EAE**

	2. astea		1. astea		2024-2025 hasieratik	
	Lagin kop.	Positib.(%)	Lagin kop.	Positib.(%)	Lagin kop.	Positib.(%)
SARS-CoV-2	528	0,6	586	1,7	3686	2,1
Influenza	486	41,6	521	33,6	3161	20,8
ABS	453	13,2	498	18,7	2823	13,2

**Mikrobiologiako laborategietan azterturiko AIALen laginen positibotasun portzentaia arnas-birus motaren eta aste epidemiologikoaren arabera. Osakidetzako ospitale-sarea. 2024-2025, CAE**

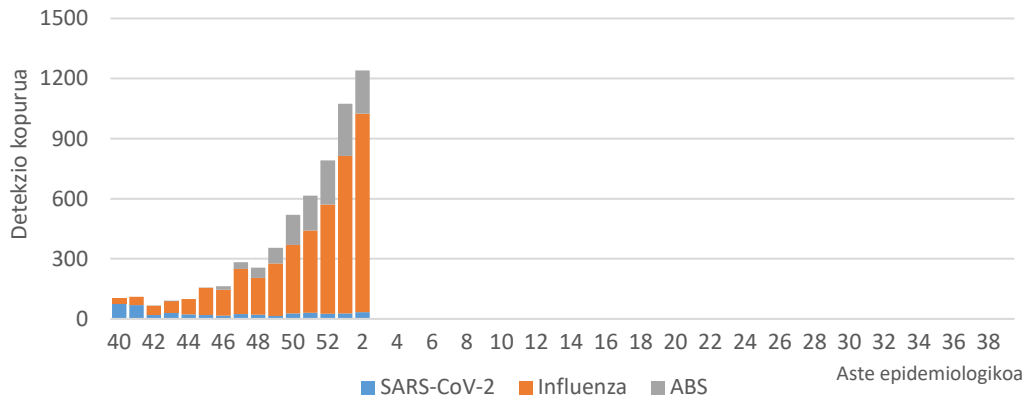


## Arnas birusen detekzioak IMSn

Zaintza honetan, Osakidetzako Diagnostiko Biologikoko Sareko mikrobiologiako zerbitzuek zirkuitu jagoletik kanpo jakinarazitako gripe-birusaren eta ABSaren lagin positiboak biltzen dira. Sistema honetan 990 gripe-birus, 216 ABS eta 34 SARS-CoV-2 detektatu dira azken astean.

Aste honetan detektatutako 990 gripe-birusetatik, 544 A motakoak izan dira, 188 A(H3), 103 A(H1)pdm09 eta 155 B motakoak. 2023/40 astetik 4278 detekzio erregistratu dira, 2590 (% 60,5) A motakoak eta 1688 (% 39,5) B motakoak. Azpitipatutako A motako 1148 birusetatik, 802 (% 69,9) A(H3) eta 346 (% 30,1) A(H1)pdm09 izan dira.

### Asteko SARS-CoV-2, influenza eta ABS detekzio kopurua. IMS. 2024-2025, EAE



Metodologiari eta beste aspektu batzuei buruzko informazio gehiago [Osasun Saileko webgunean](#) eta ondorengo esteka hauetan: [SiVIRA](#) (estatukoa), [Flu News](#) (Europa, gripea), [FluNet](#), (Mundua, gripe), [OPS](#) (Amerika, gripea), [CDC](#) (AEB).

2025eko urtarrilak 15

**Zaintza Epidemiologikoa**  
**Osasun Publikoaren eta Adikzioen Zuzendaritza**