

ARNAS INFEKZIO AKUTUAREN (AIA) ZAINTZA Euskal Autonomia Erkidegoa (EAE)

2024-2025 denboraldia
(2024ko irailaren 30etik 2025ko irailaren 28ra)

1. astea (2024ko abenduaren 30etik 2025eko urtarrilaren 5era)

Gripe-birusaren zirkulazioak gora egiten jarraitzen du, ospitaleetako ABSren zirkulazioak bezalaxe. COVID-19 kasu kopurua balio baxuetan egonkor mantentzen da.

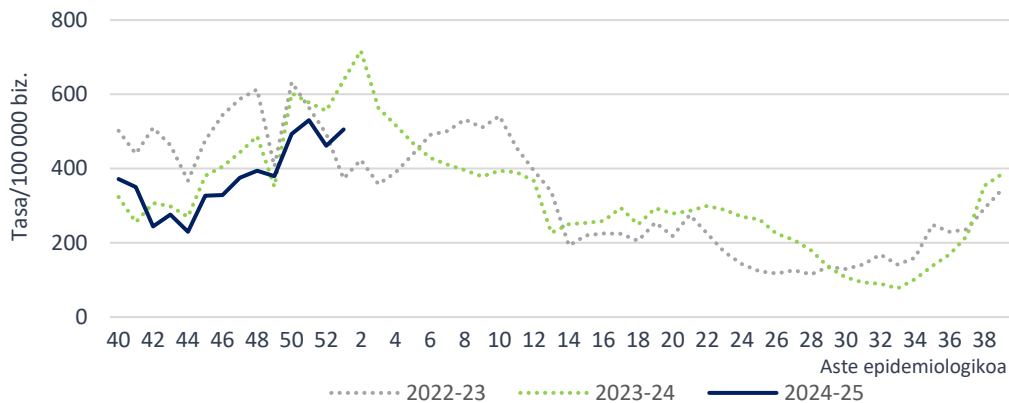
- *Aste honek jaiegun bat dauka, eta honek eragin zuzena du datuen baliozkotasunean, bereziki Lehen Mailako Arretatik jasotako datuetan.*
- Lehen Mailako Arretako (LMA) sarean AIA tasa 505,6 kasukoa izan da 100.000 biztanleko (461,4/100.000 aurreko astean).
- Lehen Mailako Arretan, gripe-sindromearen tasak gora egin du aurreko astearekin alderatuta, baina bronkiolitisarenak behera egin du. COVID-19aren tasa balio baxuetan mantentzen da.
- Mikrobiologiako laborategira bidalitako 27 lagin jagoleen % 77,8 baieztatu da, 16 gripe-birus eta SARS-CoV-2 bat detektatu direlarik. Ez da ABSik detektatu.
- Osakidetzako ospitale-sarean AIA larriaren tasa 29,4 kasukoa izan da 100.000 biztanleko (19,0/100.000 aurreko astean).
- EAEko Informazio Mikrobiologikoko Sistemari, aste honetan, 786 gripe-birus, 261 ABS eta 27 SARS-CoV-2 erregistratu dira.

AIA Lehen Mailako Arretan

Zaintza sindromikoa

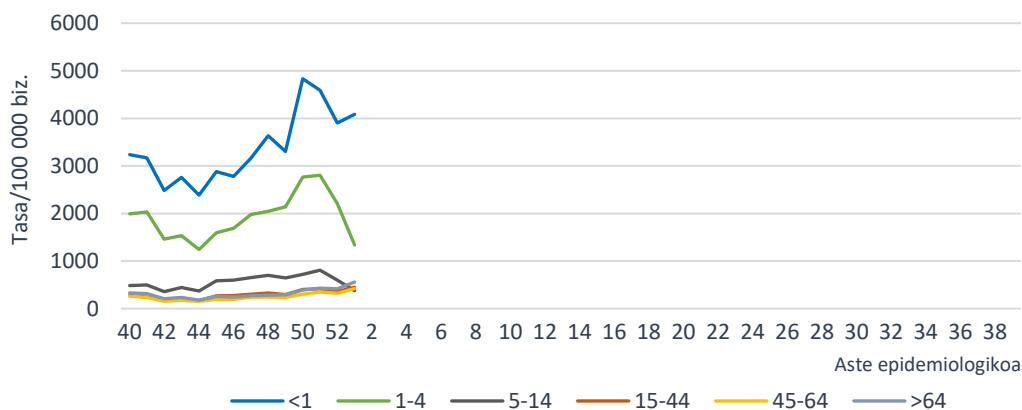
Zaintza honen bidez, LMA sareko AIA kasuen tasa estimatzen da Historia Kliniko Elektronikokoan jasotako informazioaren bitartez eta GNS-10 kodeak erabiliz. Aste honetan hautemandako AIAREN intzidentzia-tasa 100.000 biztanleko 505,6 kasukoa izan da (461,4/100.000 aurreko astean). Lurralde historikoka, tasa 396,6/100.000 izan da Araban, 500,8/100.000 Bizkaian eta 563,7/100.000 Gipuzkoan.

AIAREN intzidentzia-tasa denboraldiaren eta aste epidemiologikoaren arabera. Lehen Mailako Arreta-sarea. 2024-2025, EAE

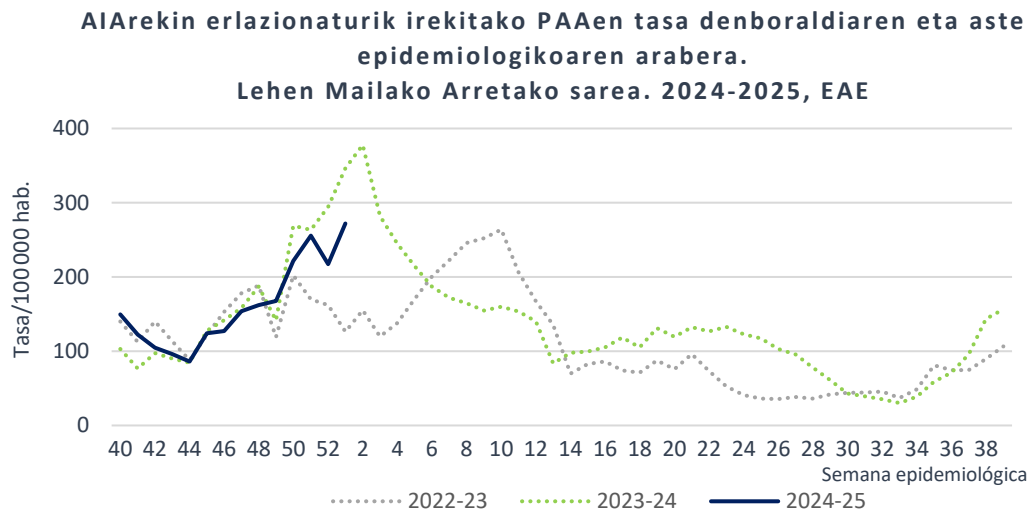


Adin-taldearen arabera, AIAREN tasa altuena urte batetik beherakoen adin-taldean eman da 4086,0 kasurekin 100.000 biztanleko, ondoren 1-4 eta 64 urtetik gorako adin-taldeak kokatzen direlarik 100.000 biztanleko 1335,1 eta 557,7 kasurekin, hurrenez hurren.

AIAREN intzidentzia-tasa adin-taldearen eta aste epidemiologikoaren arabera. Lehen Mailako Arretako sarea. 2024-2025, EAE



AIaekin lotutako Prozesu Arin Automugatuen (PAA, *Hotzeria arrunta* eta AIaren sintomaren bat duen *Sukarra*¹) zaintzaren helburua erizaintzako langileek artatzen dituzten prozesu horien bilakaera ikustea da. Aste honetan tasa 100.000 biztanleko 272,0 kasukoa izan da (217,3/100.000 aurreko astean).



Erakunde Sanitario Integratuaren (ESI) araberako intzidentziari dagokionez, tasek gora egin dute ESI gehienetan aurreko astearekin alderatuta.

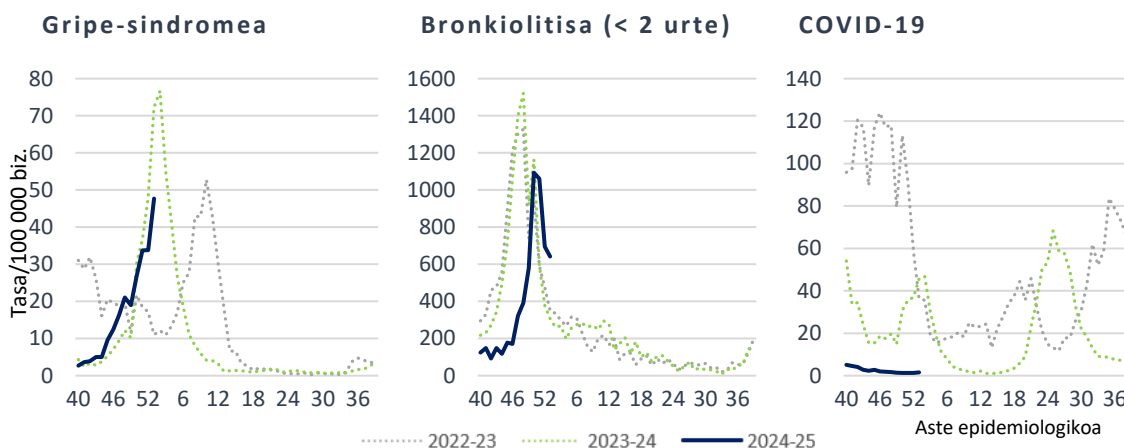
AIaren intzidentzia-tasak eta tasen arrazoa ESIaren eta aste epidemiologikoaren arabera. Lehen Mailako Arretako sarea. 2024-2025, EAE

ESI	Tasa 1. astea	Tasa 52. astea	Tasen arrazoa (% 95 KT)
Arabako ESI	423,7	397,9	1,06 (0,98-1,15)
Arabar Errioxako ESI	892,7	578,1	1,54 (1,14-2,09)
Barakaldo-Sestaoko ESI	417,0	424,1	0,98 (0,87-1,11)
Barrualde-Galdakaoko ESI	586,7	535,2	1,10 (1,03-1,17)
OSI Bilbo-Basurtuko ESI	515,9	474,5	1,09 (1,02-1,16)
Ezkerral.-Enkart.-Gurutzetako ESI	439,3	438,7	1,00 (0,90-1,11)
Uribeko ESI	412,6	409,0	1,01 (0,92-1,11)
Bidasoako ESI	496,0	458,4	1,08 (0,94-1,25)
Debarrenako ESI	469,4	472,2	0,99 (0,85-1,16)
Debagoienako ESI	397,3	366,2	1,09 (0,91-1,30)
Donostialdeako ESI	561,2	456,7	1,23 (1,15-1,31)
Goierrri-Urola Garaiako ESI	590,7	570,9	1,03 (0,92-1,16)
Tolosaldeako ESI	732,1	557,2	1,31 (1,15-1,51)

¹ Informazio gehiagorako kontsultatu [AIAaren jagoletzaren metodologia](#)

LMAko gripe-sindromearen tasa 47,7 kasu 100.000 biztanleko balioraino igo da (33,8/100.000 aurreko astean). Bronkiolitisaren tasak (2 urtetik beherakoetan) behera egin du eta 100.000 biztanleko 641,3 kasutan kokatu da (694,7/100.000 aurreko astean). COVID-19arena baxu mantentzen da eta 100.000 biztanleko 1,6koa izan da (1,3/100.000 aurreko astean).

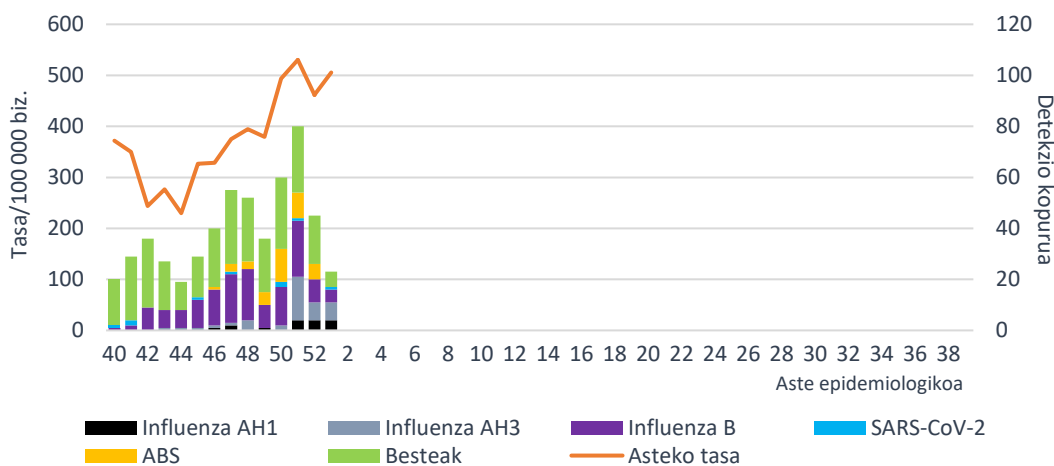
Tasa denboraldiaren eta aste epidemiologikoaren arabera.
Lehen Mailako Arretako sarea. 2024-2025, EAE



Lagin jagoleen diagnostiko mikrobiologikoa

Zaintza honetan, astero, AIaren sintomak dituzten kupo jagoletako pazienteen artean gutxienez bost kasu hautatzen dira sistematikoki, eta diagnostiko mikrobiologikorako lagin bat hartzen zaie. Aste honetan, AIarako erreferentziako mikrobiologiako laborategian 27 lagin jagole aztertu dira eta horietatik % 77,8 baieztatu dira. 16 gripe-birus (4 AH1pdm09, 7 AH3 eta 5 B motakoak) eta SARS-CoV-2 bat atzeman dira, baina ez ABSik.

AIA intzidentzia-tasa LMA n eta sare jagoleen detektatutako arnas birus kopurua,
aste epidemiologikoaren arabera. 2024-2025, EAE



Gripe-birusaren positibotasunak gora egin du aste honetan eta % 59,3an kokatu da (% 37,7 aurreko astean). ABSren positibotasuna % 0,0ra jaitsi da (% 11,3 aurreko astean) eta SARS-CoV-2arena % 3,7koa izan da (% 0,0 aurreko astean).

Positibotasunaren ehunekoa mikrobiologiako laborategira bidalitako lagin jagoleetan arnas birus motaren arabera. Sare jagolea. 2024-2025, EAE

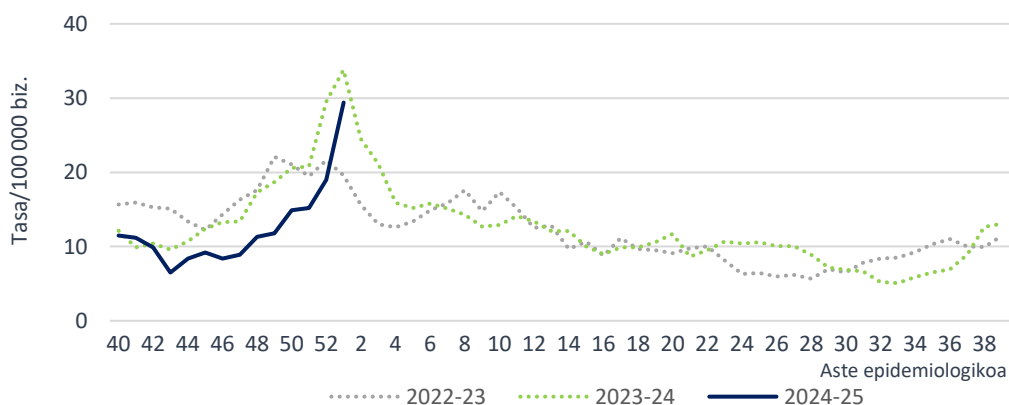
	1. astea		52. astea		2024-2025 hasieratik	
	Detek.	Positib. (%)	Detek.	Positib. (%)	Detek.	Positib. (%)
Influenza	16	59,3	20	37,7	208	28,3
SARS-CoV-2	1	3,7	0	0,0	9	1,2
ABS	0	0,0	6	11,3	41	5,6
Metaneumobirus	1	3,7	0	0,0	5	0,7
Parainfluenza	1	3,7	1	1,9	40	5,4
Adenobirus	1	3,7	5	9,4	29	3,9
Errinobirus	2	7,4	7	13,2	170	23,1
Urtaroko CoV	1	3,7	4	7,5	20	2,7
Enterobirus	0	0,0	2	3,8	29	3,9

AIA larria (AIAL) Osakidetzako ospitale-sarean

Zaintza sindromikoa

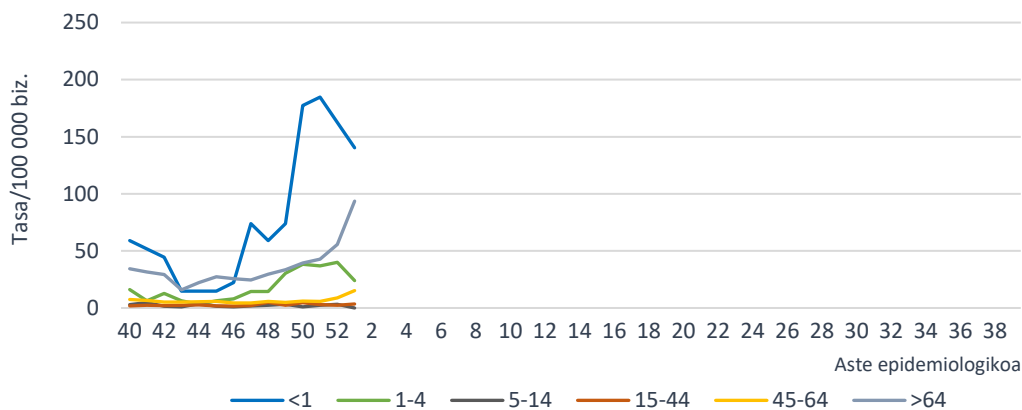
AIAL (arnas infekzio akutu larria) kasuak Osakidetzako ospitale-sarean artatutako AIaren prozesu klinikoak dira, GNS-10 kodeen bitartez astero Historia Kliniko Elektronikotik eratorzen direnak. AIAL tasa 29,4 kasukoa izan da 100.000 biztanleko (19,0/100.000 aurreko astean), 29,9/100.000 gizonetan eta 28,8/100.000 emakumeetan.

AIAL tasa denboraldiaren eta aste epidemiologikoaren arabera. Osakidetzako ospitale-sarea. 2024-2025, EAE



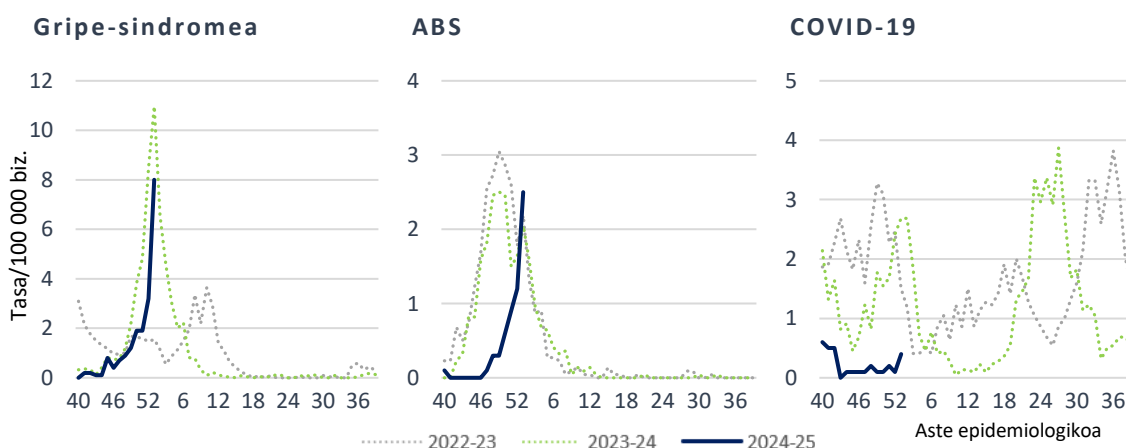
Adin-taldearen arabera, AIAL tasa altuena urte batetik beherako adin-taldean eman da 100.000 biztanleko 140,4 kasurekin, ondoren 64 urtetik gorako eta 1-4 urteko adin-taldeak kokatzen direlarik 100.000 biztanleko 93,6 eta 24,0 kasurekin, hurrenez hurren.

AIALren intzidentzia-tasa adin-taldearen eta aste epidemiologikoen arabera. Osakidetzako ospitale-sarea. 2024-2025, EAE



Gripearen diagnostiko-kodeekin (J09-J11) erregistratutako ospitaleratzeen tasa 8,0koa izan da 100.000 biztanleko (3,2/100.000 aurreko astean), ABSren kodeekin (J12.1, J20.5 y J21.0) ospitaleratutako tasa 2,5ekoa 100.000 biztanleko (1,6/100.000 aurreko astean) eta COVID-19aren kodearekin (U07.1) ospitaleratutakoena 0,4 kasukoa 100.000 biztanleko (0,1/100.000 aurreko astean).

Tasa por temporada y semana epidemiológica. Red hospitalaria de Osakidetza. 2024-2025, CAE



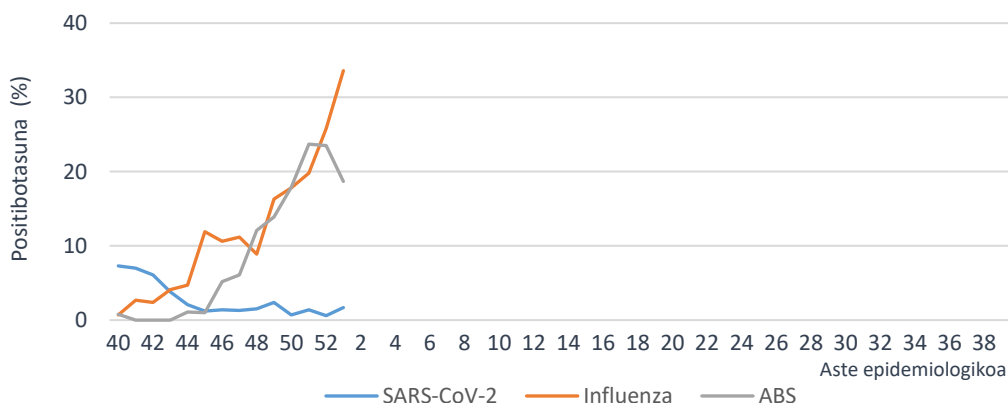
AIAL laginen diagnostiko mikrobiologikoa

Atal honetan, Osakidetzako ospitale-sarean AIAL kasuei egindako analisi biologikoen emaitzak erakusten dira. Gripe-birusaren positibotasunak gora egin du aste honetan eta % 33,6an kokatu da (% 25,8 aurreko astean) eta ABSrena % 18,7raino jaitsi da (% 23,5 aurreko astean). SARS-CoV-2aren positibotasuna % 1,7koa izan da (% 0,6 aurreko astean) eta errinobirusarena % 12,6koa (% 19,5 aurreko astean).

Mikrobiologiako laborategietan azterturiko lagin kopurua eta hauen positibotasuna (%) AIAL kasuen laginetan arnas birus motaren arabera. Osakidetzako ospitale-sarea. 2024-2025, EAE

	1. astea		52. astea		2024-2025 hasieratik	
	Lagin kop.	Positib.(%)	Lagin kop.	Positib.(%)	Lagin kop.	Positib.(%)
SARS-CoV-2	586	1,7	357	0,6	3158	2,4
Influenza	521	33,6	318	25,8	2675	17,0
ABS	498	18,7	307	23,5	2370	13,2

Mikrobiologiako laborategietan azterturiko AIALen laginen positibotasun portzentaia arnas-birus motaren eta aste epidemiologikoaren arabera. Osakidetzako ospitale-sarea. 2024-2025, CAE

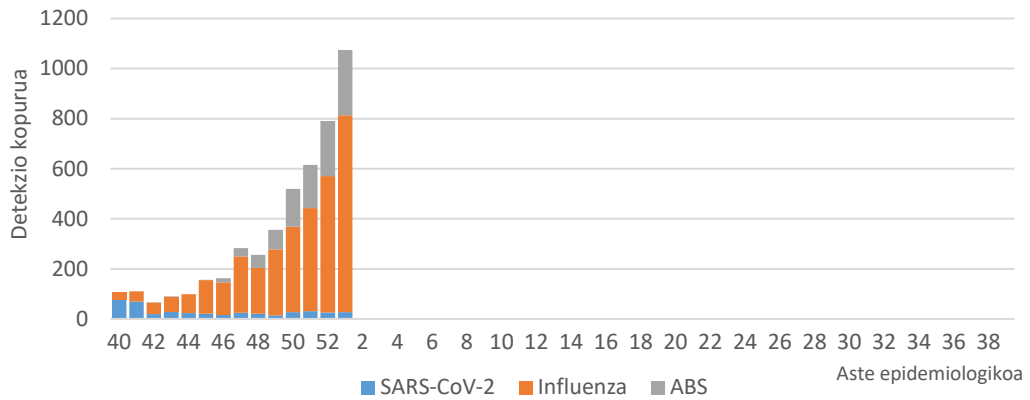


Arnas birusen detekzioak IMSn

Zaintza honetan, Osakidetzako Diagnostiko Biologikoko Sareko mikrobiologiako zerbitzuek zirkuitu jagoletik kanpo jakinarazitako gripe-birusaren eta ABSaren lagin positiboak biltzen dira. Sistema honetan 786 gripe-birus, 261 ABS eta 27 SARS-CoV-2 detektatu dira azken astean.

Aste honetan detektatutako 786 gripe-birusetatik, 410 A motakoak izan dira, 144 A(H3), 80 A(H1)pdm09 eta 152 B motakoak. 2023/40 astetik 3288 detekzio erregistratu dira, 1755 (% 53,4) A motakoak eta 1533 (% 46,6) B motakoak. Azpitipatutako A motako 844 birusetatik, 605 (% 71,7) A(H3) eta 239 (% 28,3) A(H1)pdm09 izan dira.

Asteko SARS-CoV-2, influenza eta ABS detekzio kopurua. IMS. 2024-2025, EAE



Metodologiari eta beste aspektu batzuei buruzko informazio gehiago [Osasun Saileko webgunean](#) eta ondorengo esteka hauetan: [SiVIRA](#) (estatukoa), [Flu News](#) (Europa, gripea), [FluNet](#), (Mundua, gripea), [OPS](#) (Amerika, gripea), [CDC](#) (AEB).

2025eko urtarrilak 8

Zaintza Epidemiologikoa Osasun Publikoaren eta Adikzioen Zuzendaritza