

## ARNAS INFEKZIO AKUTUAREN (AIA) ZAINTZA Euskal Autonomia Erkidegoa (EAE)

**2024-2025 denboraldia**  
(2024ko irailaren 30etik 2025ko irailaren 28ra)

### 52. astea (2024ko abenduaren 23tik 29ra)

*Ospitaleetan, gripe-birusaren zirkulazioak gora egiten jarraitzen du, ABSren zirkulazioak eta bronkiolitisaren diagnostikoek bezalaxe. COVID-19 kasu kopurua balio baxuetan egonkor mantentzen da.*

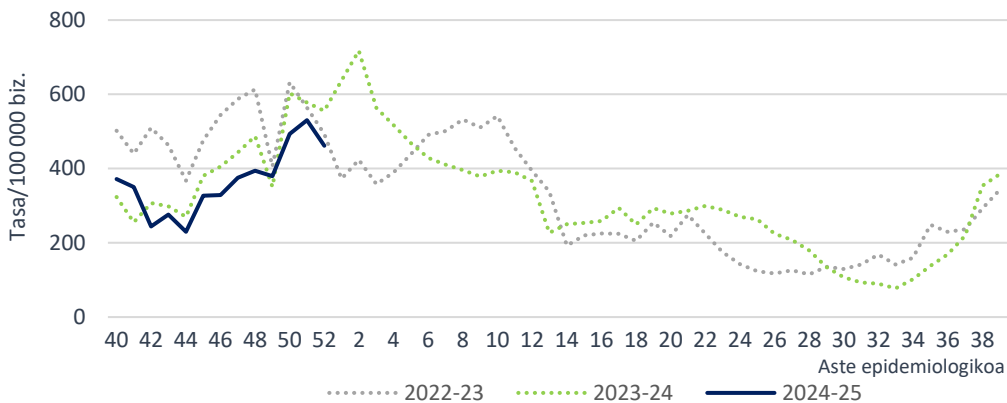
- *Aste honek jaiegun bat dauka, eta honek eragin zuzena du datuen baliozkotasunean, bereziki Lehen Mailako Arretatik jasotako datuetan.*
- Lehen Mailako Arretako (LMA) sarean AIA tasa 461,4 kasukoa izan da 100.000 biztanleko (530,3/100.000 aurreko astean).
- Lehen Mailako Arretan, gripe-sindromearen tasa mantendu egin da jai egun bat egon arren, baina bronkiolitisarenak behera egin du aurreko astearekin alderatuta. COVID-19aren tasa balio baxuetan mantentzen da.
- Mikrobiologiako laborategira bidalitako 53 lagin jagoleen % 69,8 baieztatu da, 20 gripe-birus eta 6 ABS detektatu direlarik, baina ez SARS-CoV-2rik.
- Osakidetzako ospitale-sarean AIA larriaren tasa 19,0 kasukoa izan da 100.000 biztanleko (15,2/100.000 aurreko astean).
- EAEko Informazio Mikrobiologikoko Sistemari, aste honetan, 545 gripe-birus, 220 ABS eta 26 SARS-CoV-2 erregistratu dira.

## AIA Lehen Mailako Arretan

### Zaintza sindromikoa

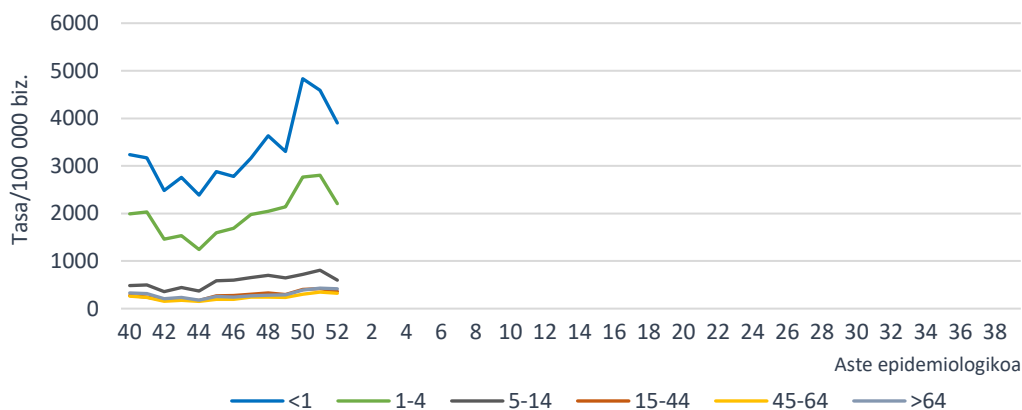
Zaintza honen bidez, LMA sareko AIA kasuen tasa estimatzen da Historia Kliniko Elektronikokoan jasotako informazioaren bitartez eta GNS-10 kodeak erabiliz. Aste honetan hautemandako AIAREN intzidentzia-tasa 100.000 biztanleko 461,4 kasukoa izan da (530,3/100.000 aurreko astean). Lurralde historikoka, tasa 363,2/100.000 izan da Araban, 474,4/100.000 Bizkaian eta 486,2/100.000 Gipuzkoan.

**AIAREN intzidentzia-tasa denboraldiaren eta aste epidemiologikoaren arabera. Lehen Mailako Arreta-sarea. 2024-2025, EAE**

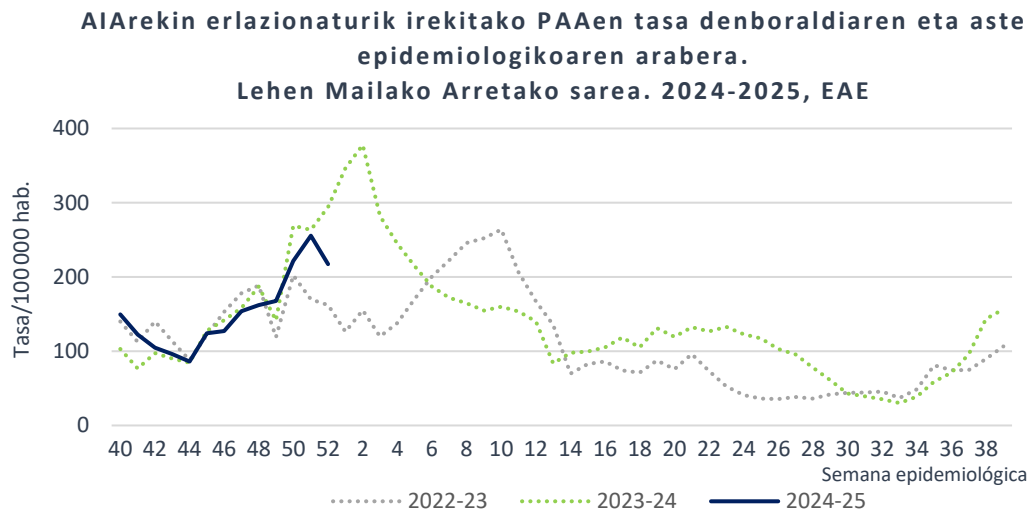


Adin-taldearen arabera, AIAREN tasa altuena urte batetik beherakoen adin-taldean eman da 3901,3 kasurekin 100.000 biztanleko, ondoren 1-4 eta 5-14 urtekoen adin-taldea kokatzen direlarik 100.000 biztanleko 2204,4 eta 599,5 kasurekin, hurrenez hurren.

**AIAREN intzidentzia-tasa adin-taldearen eta aste epidemiologikoaren arabera. Lehen Mailako Arretako sarea. 2024-2025, EAE**



AIAekin lotutako Prozesu Arin Automugatuaren (PAA, *Hotzeria arrunta* eta AIaren sintomaren bat duen *Sukarra*<sup>1</sup>) zaintzaren helburua erizaintzako langileek artatzen dituzten prozesu horien bilakaera ikustea da. Aste honetan tasa 100.000 biztanleko 217,3 kasukoa izan da (255,6/100.000 aurreko astean).



Erakunde Sanitario Integratuaren (ESI) araberako intzidentziari dagokionez, tasek behera egin dute ESI guztietan aurreko astearekin alderatuta.

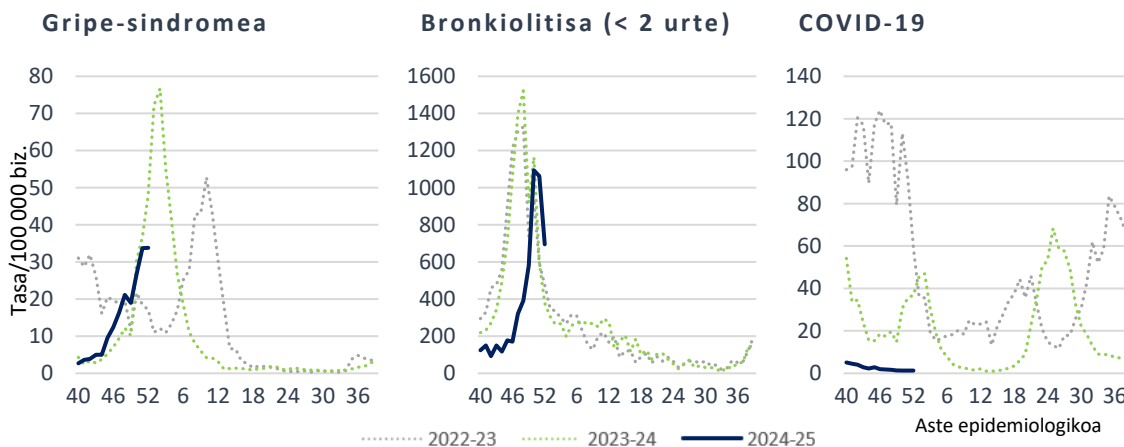
**AIAREN INTZIDENTZIA-TASAK ETA TASEN ARRAZOA ESIAREN ETA ASTE EPIDEMIOLOGIKOAREN ARABERA. Lehen Mailako Arretako sarea. 2024-2025, EAE**

ESI	Tasa 52. astea	Tasa 51. astea	Tasen arrazoa (% 95 KT)
Arabako ESI	397,9	472,9	0,84 (0,78-0,91)
Arabar Errioxako ESI	578,1	722,7	0,80 (0,58-1,10)
Barakaldo-Sestaoko ESI	424,1	469,3	0,90 (0,80-1,02)
Barrualde-Galdakaoko ESI	535,2	547,2	0,98 (0,91-1,05)
OSI Bilbo-Basurtuko ESI	474,5	554,4	0,86 (0,80-0,91)
Ezkerral.-Enkart.-Gurutzetako ESI	438,7	510,2	0,86 (0,78-0,95)
Uribeko ESI	409,0	428,6	0,95 (0,87-1,05)
Bidasoako ESI	458,4	483,0	0,95 (0,82-1,10)
Debarrenako ESI	472,2	560,3	0,84 (0,73-0,97)
Debagoienako ESI	366,2	522,0	0,70 (0,59-0,83)
Donostialdeako ESI	456,7	551,4	0,83 (0,78-0,88)
Goierri-Urola Garaiako ESI	570,9	702,0	0,81 (0,73-0,91)
Tolosaldeako ESI	557,2	712,0	0,78 (0,68-0,90)

<sup>1</sup> Informazio gehiagorako kontsultatu [AIAaren jagoletzaren metodologia](#)

LMako gripe-sindromearen tasa 33,8 kasu 100.000 biztanleko balioan mantendu da (33,7/100.000 aurreko astean). Bronkiolitisaren tasak (2 urtetik beherakoetan) behera egin du eta 100.000 biztanleko 694,7 kasutan kokatu da (1061,7/100.000 aurreko astean). COVID-19arena baxu mantentzen da eta 100.000 biztanleko 1,3koa izan da (1,3/100.000 aurreko astean).

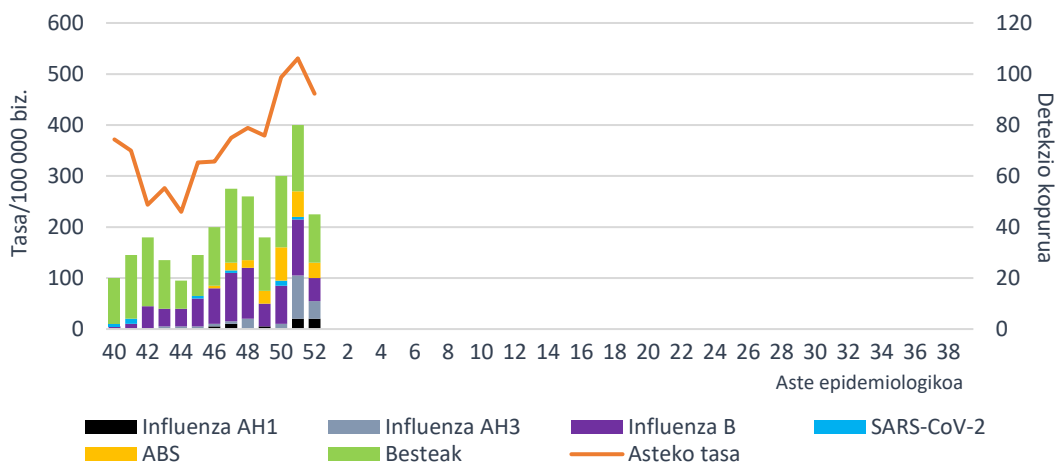
**Tasa denboraldiaren eta aste epidemiologikoaren arabera.  
Lehen Mailako Arretako sarea. 2024-2025, EAE**



### Lagin jagoleen diagnostiko mikrobiologikoa

Zaintza honetan, astero, AIAREN sintomak dituzten kupo jagoletako pazienteen artean gutxienez bost kasu hautatzen dira sistematikoki, eta diagnostiko mikrobiologikorako lagin bat hartzen zaie. Aste honetan, AIARako erreferentziako mikrobiologiako laborategian 53 lagin jagole aztertu dira eta horietatik % 69,8 baieztatu dira. 20 gripe-birus (4 AH1pdm09, 7 AH3 eta 9 B motakoak) eta 6 ABS atzeman dira, baina ez SARS-CoV-2rik. 7 errinobirus ere detektatu dira.

**AIA intzidentzia-tasa LMAN eta sare jagoleen detektatutako arnas birus kopurua, aste epidemiologikoaren arabera. 2024-2025, EAE**



Gripe-birusaren positibotasunak behera egin du aste honetan, baina altu mantentzen da % 37,7an (% 43,4 aurreko astean). ABSren positibotasunak gora egin du pixka bat % 11,3raino (% 10,1 aurreko astean) eta SARS-CoV-2arena % 0,0koa izan da (% 1,0 aurreko astean). Errinobirusak % 13,2ko positibotasuna izan du (% 17,2 aurreko astean).

**Positibotasunaren ehunekoa mikrobiologiako laborategira bidalitako lagin jagoleetan arnas birus motaren arabera. Sare jagolea. 2024-2025, EAE**

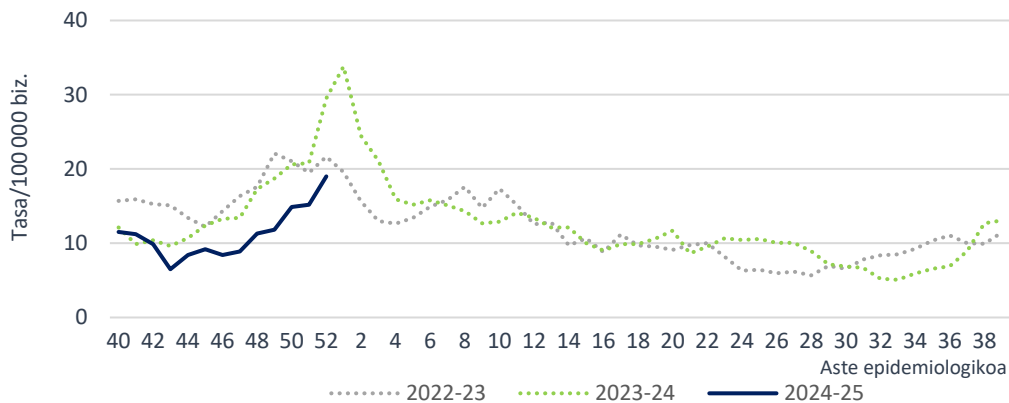
	52. astea		51. astea		2024-2025 hasieratik	
	Detek.	Positib. (%)	Detek.	Positib. (%)	Detek.	Positib. (%)
Influenza	20	37,7	43	43,4	192	27,1
SARS-CoV-2	0	0,0	1	1,0	8	1,1
ABS	6	11,3	10	10,1	41	5,8
Metaneumobirus	0	0,0	1	1,3	4	0,6
Parainfluenza	1	1,9	2	2,0	39	5,5
Adenobirus	5	9,4	3	3,0	28	3,9
Errinobirus	7	13,2	17	17,2	168	23,7
Urtaroko CoV	4	7,5	2	2,0	19	2,7
Enterobirus	2	3,8	1	1,0	29	4,1

**AIA larria (AIAL) Osakidetzako ospitale-sarean**

**Zaintza sindromikoa**

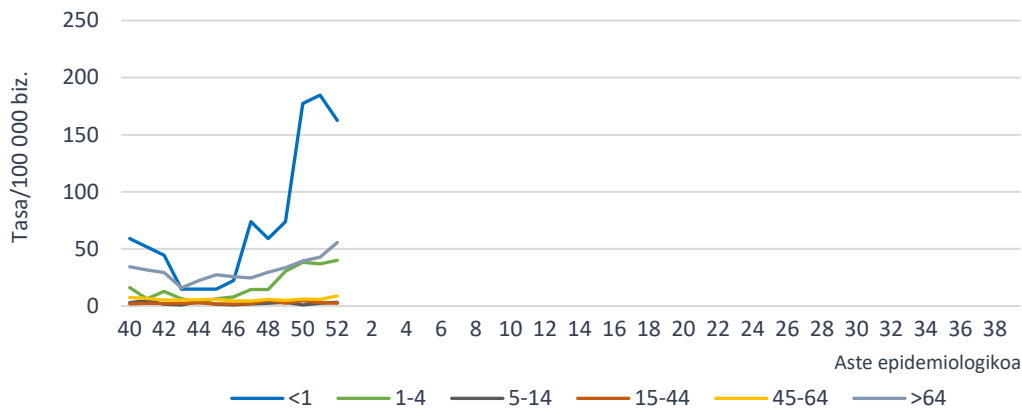
AIAL (arnas infekzio akutu larria) kasuak Osakidetzako ospitale-sarean artatutako AIaren prozesu klinikoak dira, GNS-10 kodeen bitartez astero Historia Kliniko Elektronikotik erartortzen direnak. AIAL tasa 19,0 kasukoa izan da 100.000 biztanleko (15,2/100.000 aurreko astean), 20,7/100.000 gizonetan eta 17,4/100.000 emakumeetan.

**AIAL tasa denboraldiaren eta aste epidemiologikoaren arabera. Osakidetzako ospitale-sarea. 2024-2025, EAE**



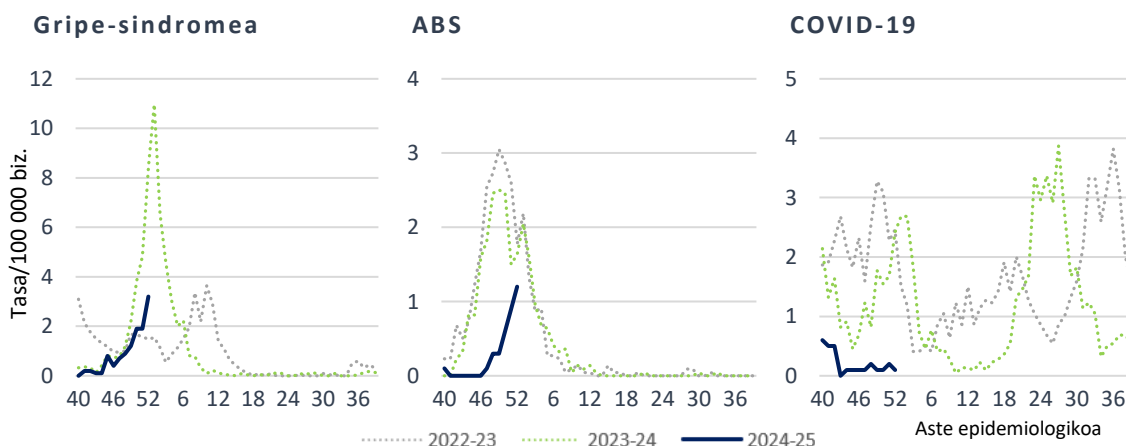
Adin-taldearen arabera, AIAL tasa altuena urte batetik beherako adin-taldean eman da 100.000 biztanleko 162,6 kasurekin, ondoren 64 urtetik gorako eta 1-4 urteko adin-taldeak kokatzen direlarik 100.000 biztanleko 55,6 eta 40,0 kasurekin, hurrenez hurren.

**AIALren intzidentzia-tasa adin-taldearen eta aste epidemiologikoaren arabera. Osakidetzako ospitale-sarea. 2024-2025, EAE**



Gripearen diagnostiko-kodeekin (J09-J11) erregistratutako ospitaleratzeen tasa 3,2koa izan da 100.000 biztanleko (1,9/100.000 aurreko astean), ABSren kodeekin (J12.1, J20.5 y J21.0) ospitaleratutakoena 1,2koa 100.000 biztanleko (0,9/100.000 aurreko astean) eta COVID-19aren kodearekin (U07.1) ospitaleratutakoena 0,1 kasuko 100.000 biztanleko (0,2/100.000 aurreko astean).

**Tasa por temporada y semana epidemiológica. Red hospitalaria de Osakidetza. 2024-2025, CAE**



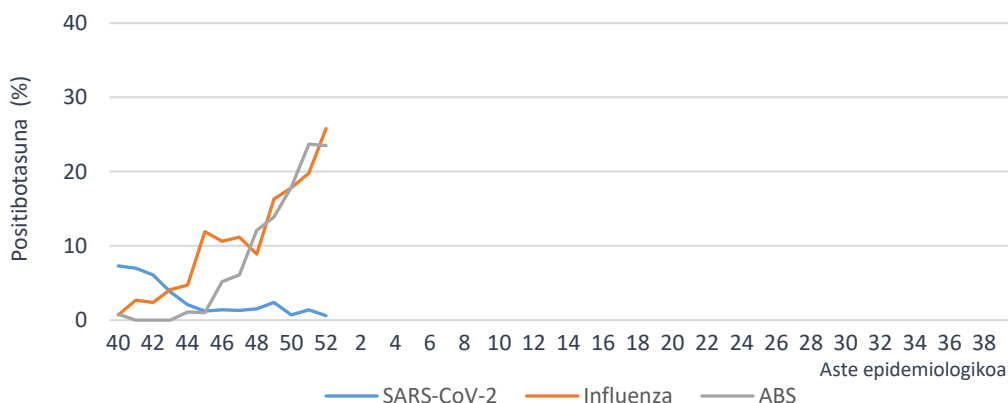
## AIAL laginen diagnostiko mikrobiologikoa

Atal honetan, Osakidetzako ospitale-sarean AIAL kasuei egindako analisi biologikoen emaitzak erakusten dira. Gripe-birusaren positibotasunak gora egin du aste honetan eta % 25,8an kokatu da (% 19,8 aurreko astean) eta ABSrena % 23,5ean mantendu da (% 23,7 aurreko astean). SARS-CoV-2aren positibotasuna % 0,6koa izan da (% 1,4 aurreko astean) eta errinobirusarena % 19,5koa (% 14,9 aurreko astean).

### Mikrobiologiako laborategietan azterturiko lagin kopurua eta hauen positibotasuna (%) AIAL kasuen laginetan arnas birus motaren arabera. Osakidetzako ospitale-sarea. 2024-2025, EAE

	52. astea		51. astea		2024-2025 hasieratik	
	Lagin kop.	Positib.(%)	Lagin kop.	Positib.(%)	Lagin kop.	Positib.(%)
SARS-CoV-2	357	0,6	281	1,4	2572	2,6
Influenza	318	25,8	248	19,8	2154	13,0
ABS	307	23,5	224	23,7	1872	11,8

### Mikrobiologiako laborategietan azterturiko AIALen laginen positibotasun portzentaia arnas-birus motaren eta aste epidemiologikoaren arabera. Osakidetzako ospitale-sarea. 2024-2025, CAE

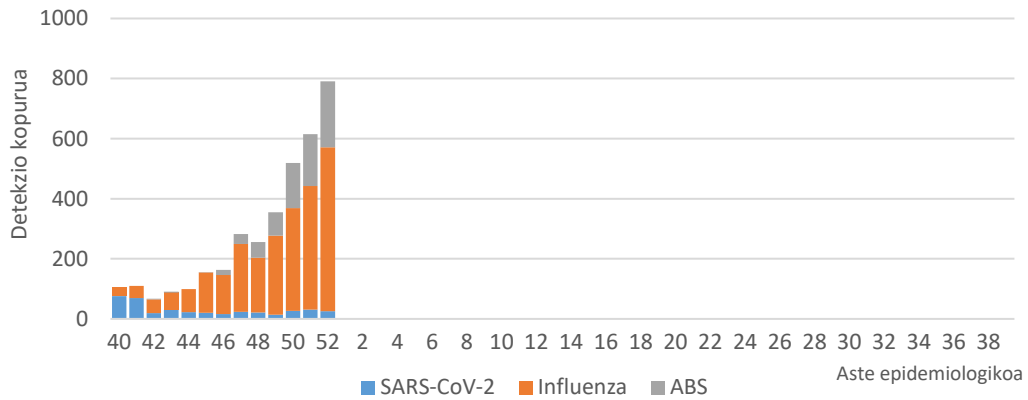


## Arnas birusen detekzioak IMSn

Zaintza honetan, Osakidetzako Diagnostiko Biologikoko Sareko mikrobiologiako zerbitzuek zirkuitu jagoletik kanpo jakinarazitako gripe-birusaren eta ABSaren lagin positiboak biltzen dira. Sistema honetan 545 gripe-birus, 220 ABS eta 26 SARS-CoV-2 detektatu dira azken astean.

Aste honetan detektatutako 545 gripe-birusetatik, 248 A motakoak izan dira, 73 A(H3), 37 A(H1)pdm09 eta 187 B motakoak. 2023/40 astetik 2503 detekzio erregistratu dira, 1122 (% 44,8) A motakoak eta 1381 (% 55,2) B motakoak. Azpitipatutako A motako 578 birusetatik, 435 (% 75,3) A(H3) eta 143 (% 24,7) A(H1)pdm09 izan dira.

## Asteko SARS-CoV-2, influenza eta ABS detekzio kopurua. IMS. 2024-2025, EAE



Metodologiari eta beste aspektu batzuei buruzko informazio gehiago [Osasun Saileko webgunean](#) eta ondorengo esteka hauetan: [SiVIRA](#) (estatukoa), [Flu News](#) (Europa, gripea), [FluNet](#), (Mundua, gripe), [OPS](#) (Amerika, gripea), [CDC](#) (AEB).

### 2025eko urtarrilak 2

#### Zaintza Epidemiologikoa Osasun Publikoaren eta Adikzioen Zuzendaritza