

## **ARNAS INFEKZIO AKUTUAREN (AIA) ZAINTZA** **Euskal Autonomia Erkidegoa (EAE)**

**2024-2025 denboraldia**  
**(2024ko irailaren 30etik 2025ko irailaren 28ra)**

### **51. astea (2024ko abenduaren 16tik 22ra)**

***Gripe-birusaren zirkulazioak gora egiten jarraitzen du, ospitaleetako ABSren zirkulazioak eta bronkiolitisaren diagnostikoek bezalaxe. COVID-19 kasu kopurua balio baxuetan egonkor mantentzen da.***

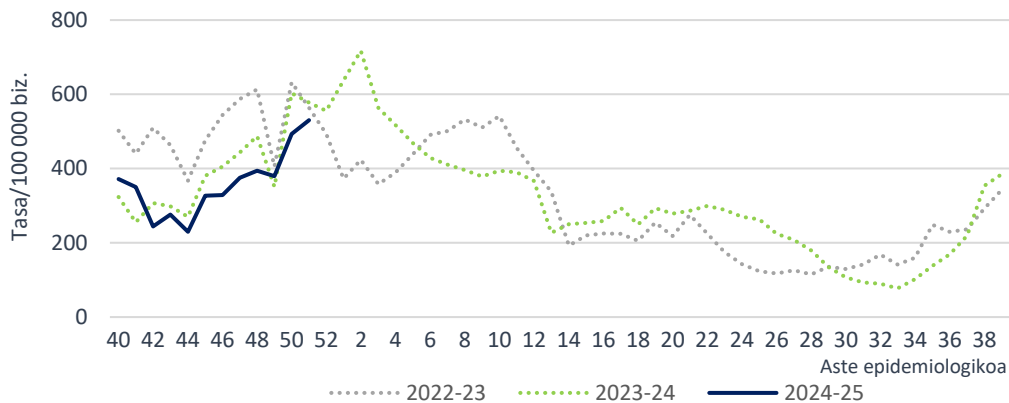
- Lehen Mailako Arretako (LMA) sarean AIA tasa 530,3 kasukoa izan da 100.000 biztanleko (493,4/100.000 aurreko astean).
- Lehen Mailako Arretan, gripe-sindromearen tasak gora egiten jarraitzen du, baina bronkiolitisarena aurreko asteko balioetan mantentzen da. COVID-19aren tasa balio baxuetan mantentzen da.
- Mikrobiologiako laborategira bidalitako 99 lagin jagoleen % 72,7 baieztatu da, 43 gripe-birus, 10 ABS eta SARS-CoV-2 bat detektatu direlarik.
- Osakidetzako ospitale-sarean AIA larriaren tasa 15,2 kasukoa izan da 100.000 biztanleko (14,9/100.000 aurreko astean).
- EAEko Informazio Mikrobiologikoko Sisteman, aste honetan, 411 gripe-birus, 173 ABS eta 31 SARS-CoV-2 erregistratu dira.

## AIA Lehen Mailako Arretan

### Zaintza sindromikoa

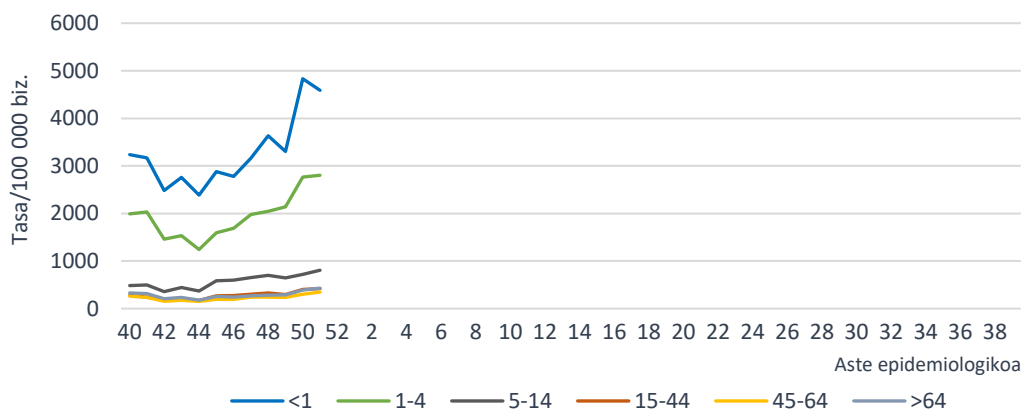
Zaintza honen bidez, LMA sareko AIA kasuen tasa estimatzen da Historia Kliniko Elektronikokoan jasotako informazioaren bitartez eta GNS-10 kodeak erabiliz. Aste honetan hautemandako AIAREN intzidentzia-tasa 100.000 biztanleko 530,3 kasukoa izan da (493,4/100.000 aurreko astean). Lurralde historikoka, tasa 432,9/100.000 izan da Araban, 520,5/100.000 Bizkaian eta 590,8/100.000 Gipuzkoan.

**AIAREN intzidentzia-tasa denboraldiaren eta aste epidemiologikoaren arabera. Lehen Mailako Arreta-sarea. 2024-2025, EAE**

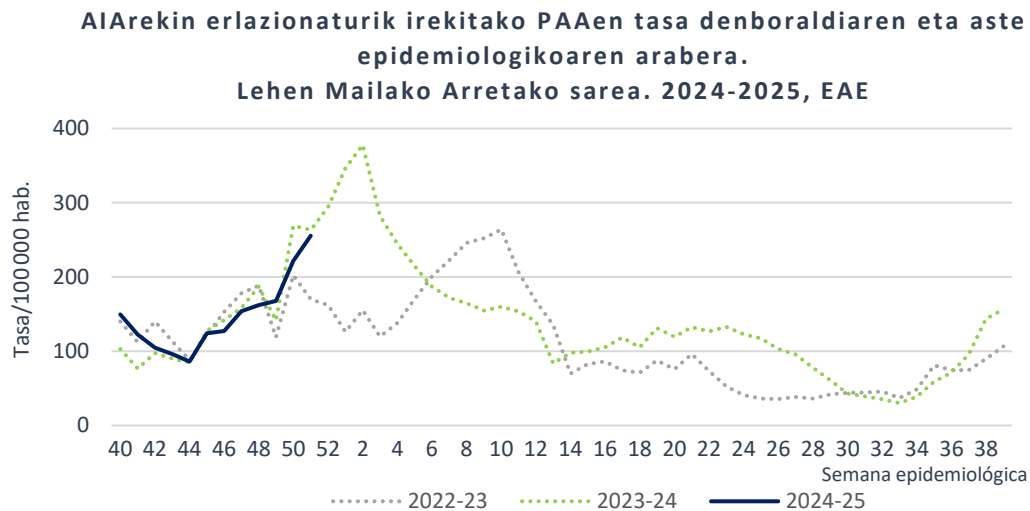


Adin-taldearen arabera, AIAREN tasa altuena urte batetik beherakoen adin-taldean eman da 4588,4 kasurekin 100.000 biztanleko, ondoren 1-4 eta 5-14 urtekoen adin-taldeak kokatzen direlarik 100.000 biztanleko 2803,1 eta 806,6 kasurekin, hurrenez hurren.

**AIAREN intzidentzia-tasa adin-taldearen eta aste epidemiologikoaren arabera. Lehen Mailako Arretako sarea. 2024-2025, EAE**



AIAekin lotutako Prozesu Arin Automugatuaren (PAA, *Hotzeria arrunta* eta AIAren sintomaren bat duen *Sukarra*<sup>1</sup>) zaintzaren helburua erizaintzako langileek artatzen dituzten prozesu horien bilakaera ikustea da. Aste honetan tasa 100.000 biztanleko 255,6 kasukoa izan da (221,7/100.000 aurreko astean).



Erakunde Sanitario Integratuaren (ESI) araberako intzidentziari dagokionez, tasek gora egin dute ESI gehienetan aurreko astearekin alderatuta.

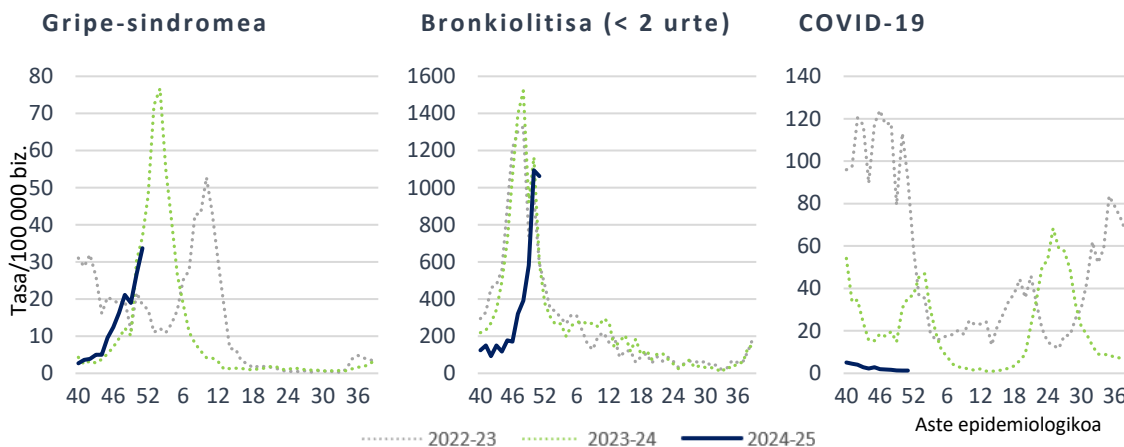
**AIAREN intzidentzia-tasak eta tasen arrazoia ESIaren eta aste epidemiologikoaren arabera. Lehen Mailako Arretako sarea. 2024-2025, EAE**

ESI	Tasa 51. astea	Tasa 50. astea	Tasen arrazoia (% 95 KT)
Arabako ESI	472,9	424,7	1,11 (1,03-1,20)
Arabar Errioxako ESI	722,7	714,2	1,01 (0,75-1,37)
Barakaldo-Sestaoko ESI	469,3	439,2	1,07 (0,95-1,20)
Barrualde-Galdakaoko ESI	547,2	483,0	1,13 (1,06-1,21)
OSI Bilbo-Basurtuko ESI	554,4	560,7	0,99 (0,93-1,05)
Ezkerral.-Enkart.-Gurutzetako ESI	510,2	436,9	1,17 (1,06-1,29)
Uribeko ESI	428,6	383,9	1,12 (1,02-1,23)
Bidasoako ESI	483,0	496,0	0,97 (0,84-1,12)
Debarrenako ESI	560,3	496,0	1,13 (0,98-1,30)
Debagoienako ESI	522,0	459,7	1,14 (0,97-1,33)
Donostialdeako ESI	551,4	548,1	1,01 (0,95-1,07)
Goierri-Urola Garaiako ESI	702,0	605,3	1,16 (1,04-1,30)
Tolosaldeako ESI	712,0	617,6	1,15 (1,01-1,32)

<sup>1</sup> Informazio gehiagorako kontsultatu [AIAren jagoletzaren metodologia](#)

LMako gripe-sindromearen tasa 33,7 kasu 100.000 biztanleko balioraino igo da (26,8/100.000 aurreko astean). Bronkiolitisaren tasa (2 urtetik beherakoetan) aurreko asteko balioetan mantentzen da eta 100.000 biztanleko 1061,7 kasutan kokatu da (1093,7/100.000 aurreko astean). COVID-19arena baxu mantentzen da eta 100.000 biztanleko 1,3koa izan da (1,3/100.000 aurreko astean).

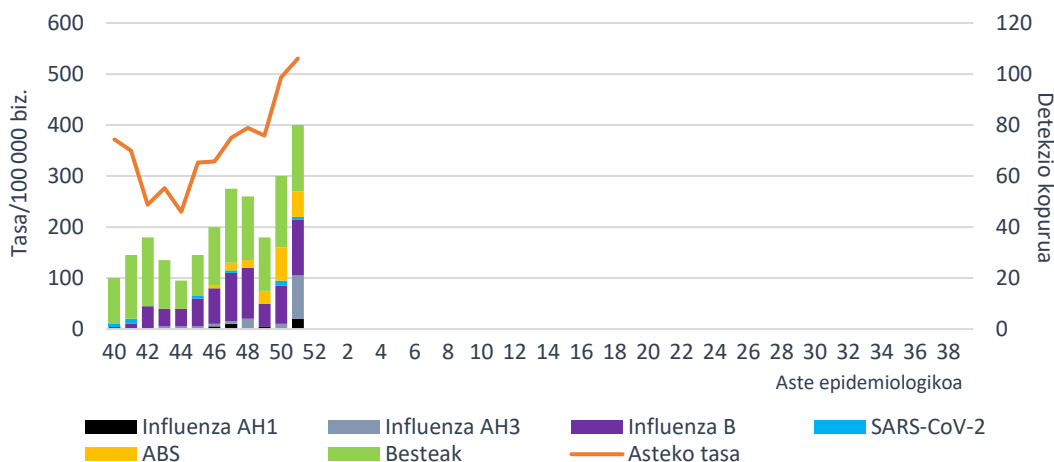
**Tasa denboraldiaren eta aste epidemiologikoaren arabera.  
Lehen Mailako Arretako sarea. 2024-2025, EAE**



### Lagin jagoleen diagnostiko mikrobiologikoa

Zaintza honetan, astero, AIAREN sintomak dituzten kupo jagoletako pazienteen artean gutxienez bost kasu hautatzen dira sistematikoki, eta diagnostiko mikrobiologikorako lagin bat hartzen zaie. Aste honetan, AIARako erreferentziako mikrobiologiako laborategian 99 lagin jagole aztertu dira eta horietatik % 72,7 baieztatu dira. 43 gripe-birus (4 AH1pdm09, 17 AH3 eta 22 B motakoak), 10 ABS eta SARS-CoV-2 bat atzeman dira. 17 errinobirus ere detektatu dira.

**AIA intzidentzia-tasa LMAN eta sare jagoleen detektatutako arnas birus kopurua, aste epidemiologikoaren arabera. 2024-2025, EAE**



Gripe-birusaren positibotasunak gora egin du aste honetan eta % 43,4ra heldu da (% 22,4 aurreko astean). SARS-CoV-2aren positibotasuna % 1,0koa izan da (% 2,6 aurreko astean) eta ABSrena % 10,1era jaitsi da (% 17,1 aurreko astean). Errinobirusak % 17,2ko positibotasuna izan du (% 23,7 aurreko astean).

**Positibotasunaren ehunekoa mikrobiologiako laborategira bidalitako lagin jagoleetan arnas birus motaren arabera. Sare jagolea. 2024-2025, EAE**

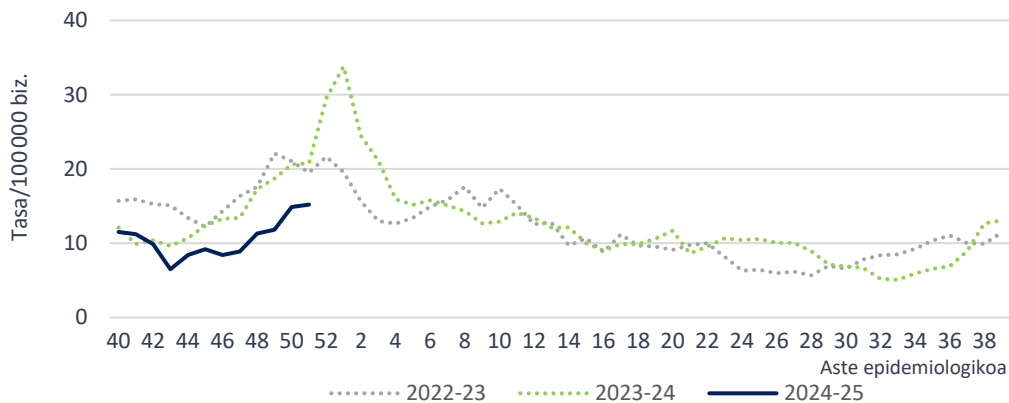
	51. astea		50. astea		2024-2025 hasieratik	
	Detek.	Positib. (%)	Detek.	Positib. (%)	Detek.	Positib. (%)
Influenza	43	43,4	17	22,4	172	26,2
SARS-CoV-2	1	1,0	2	2,6	8	1,2
ABS	10	10,1	13	17,1	35	5,3
Metaneumobirus	1	1,3	1	1,3	4	0,6
Parainfluenza	2	2,0	2	2,6	38	5,8
Adenobirus	3	3,0	2	2,6	23	3,5
Errinobirus	17	17,2	18	23,7	161	24,5
Urtaroko CoV	2	2,0	3	3,9	15	2,3
Enterobirus	1	1,0	2	2,6	27	4,1

**AIA larria (AIAL) Osakidetzako ospitale-sarean**

**Zaintza sindromikoa**

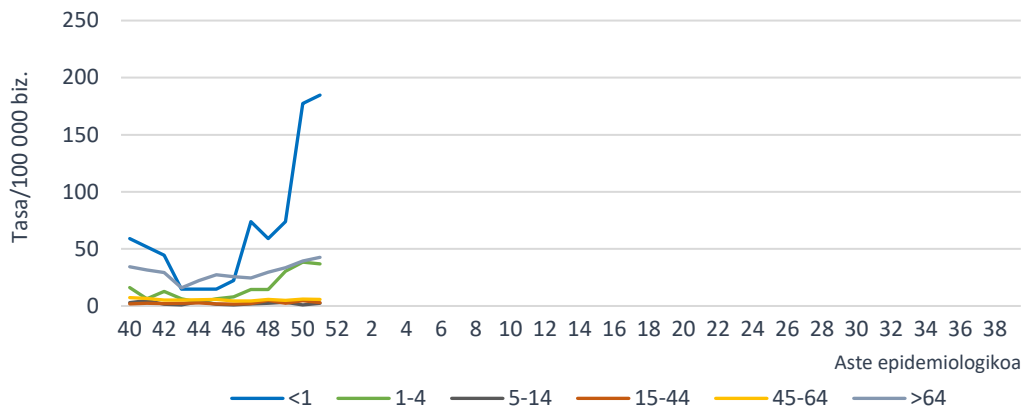
AIAL (arnas infekzio akutu larria) kasuak Osakidetzako ospitale-sarean artatutako AIaren prozesu klinikoak dira, GNS-10 kodeen bitartez astero Historia Kliniko Elektronikotik eratorzen direnak. AIAL tasa 15,2 kasukoa izan da 100.000 biztanleko (14,9/100.000 aurreko astean), 17,6/100.000 gizonetan eta 13,0/100.000 emakumeetan.

**AIAL tasa denboraldiaren eta aste epidemiologikoaren arabera. Osakidetzako ospitale-sarea. 2024-2025, EAE**



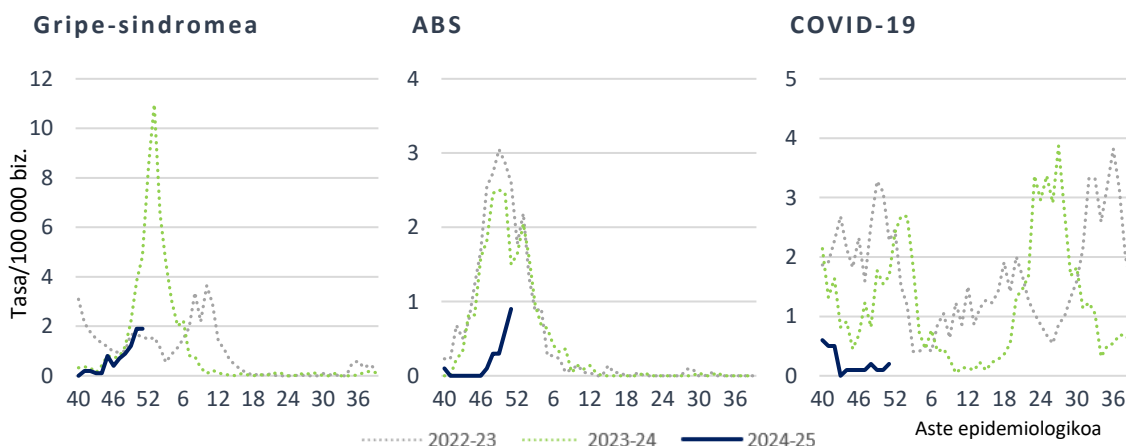
Adin-taldearen arabera, AIAL tasa altuena urte batetik beherako adin-taldean eman da 100.000 biztanleko 184,7 kasurekin, ondoren 64 urtetik gorako eta 1-4 urteko adin-taldeak kokatzen direlarik 100.000 biztanleko 42,6 eta 36,8 kasurekin, hurrenez hurren.

**AIALren intzidentzia-tasa adin-taldearen eta aste epidemiologikoaren arabera. Osakidetzako ospitale-sarea. 2024-2025, EAE**



Gripearen diagnostiko-kodeekin (J09-J11) erregistratutako ospitaleratzeen tasa 1,9koa izan da 100.000 biztanleko (1,9/100.000 aurreko astean), ABSren kodeekin (J12.1, J20.5 y J21.0) ospitaleratutako tasa 0,9koa 100.000 biztanleko (0,6/100.000 aurreko astean) eta COVID-19aren kodearekin (U07.1) ospitaleratutakoena 0,2 kasuko 100.000 biztanleko (0,1/100.000 aurreko astean).

**Tasa por temporada y semana epidemiológica. Red hospitalaria de Osakidetza. 2024-2025, CAE**



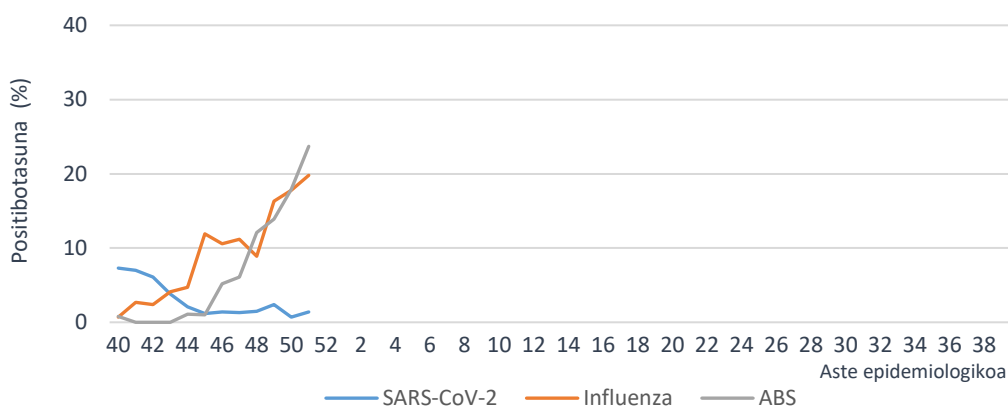
## AIAL laginen diagnostiko mikrobiologikoa

Atal honetan, Osakidetzako ospitale-sarean AIAL kasuei egindako analisi birologikoen emaitzak erakusten dira. Gripe-birusaren positibotasuna % 19,8an kokatu da (% 17,8 aurreko astean) eta ABSrena % 23,7ra igo da (% 17,9 aurreko astean). SARS-CoV-2aren positibotasuna % 1,4koa izan da (% 0,7 aurreko astean) eta errinobirusarena % 14,9koa (% 20,2 aurreko astean).

### Mikrobiologiako laborategietan azterturiko lagin kopurua eta hauen positibotasuna (%) AIAL kasuen laginetan arnas birus motaren arabera. Osakidetzako ospitale-sarea. 2024-2025, EAE

	51. astea		50. astea		2024-2025 hasieratik	
	Lagin kop.	Positib.(%)	Lagin kop.	Positib.(%)	Lagin kop.	Positib.(%)
SARS-CoV-2	281	1,4	276	0,7	2215	2,9
Influenza	248	19,8	253	17,8	1836	10,8
ABS	224	23,7	218	17,9	1565	9,5

### Mikrobiologiako laborategietan azterturiko AIALen laginen positibotasun portzentaia arnas-birus motaren eta aste epidemiologikoaren arabera. Osakidetzako ospitale-sarea. 2024-2025, CAE

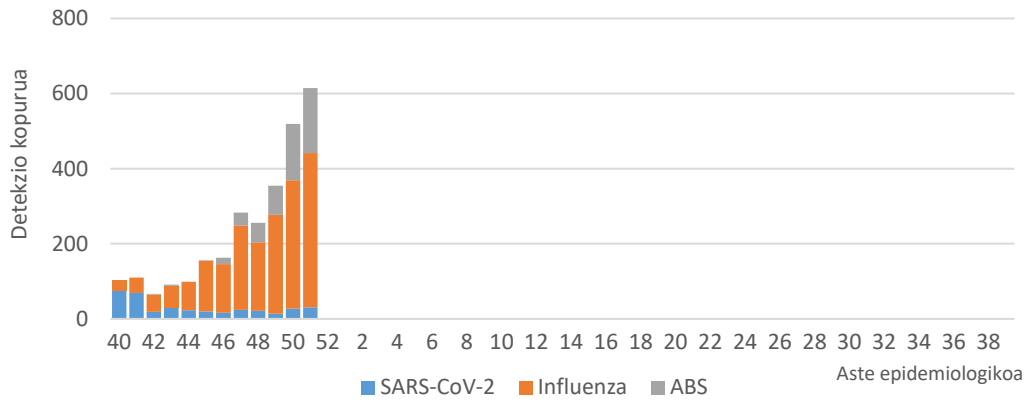


## Arnas birusen detekzioak IMSn

Zaintza honetan, Osakidetzako Diagnostiko Biologikoko Sareko mikrobiologiako zerbitzuek zirkuitu jagoletik kanpo jakinarazitako gripe-birusaren eta ABSaren lagin positiboak biltzen dira. Sistema honetan 411 gripe-birus, 173 ABS eta 31 SARS-CoV-2 detektatu dira azken astean.

Aste honetan detektatutako 411 gripe-birusetatik, 115 A motakoak izan dira, 73 A(H3), 21 A(H1)pdm09 eta 202 B motakoak. 2023/40 astetik 1958 detekzio erregistratu dira, 764 (% 39,0) A motakoak eta 1194 (% 61,0) B motakoak. Azpitipatutako A motako 466 birusetatik, 361 (% 77,5) A(H3) eta 105 (% 22,5) A(H1)pdm09 izan dira.

### Asteko SARS-CoV-2, influenza eta ABS detekzio kopurua. IMS. 2024-2025, EAE



Metodologiari eta beste aspektu batzuei buruzko informazio gehiago [Osasun Saileko webgunean](#) eta ondorengo esteka hauetan: [SiVIRA](#) (estatukoa), [Flu News](#) (Europa, gripea), [FluNet](#), (Mundua, gripea), [OPS](#) (Amerika, gripea), [CDC](#) (AEB).

2024ko abenduaren 26an

Zaintza Epidemiologikoa  
Osasun Publikoaren eta Adikzioen Zuzendaritza