

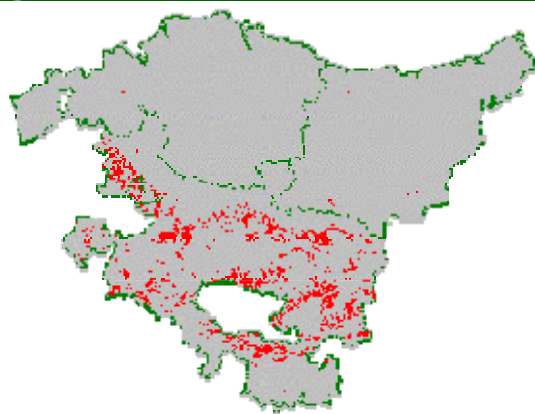


QUEJIGO

Quercus faginea

Superficie: 27.103 ha

Propiedad: pública el 71%



CARACTERÍSTICAS

ECOLÓGICAS	PRODUCTIVAS
Suelo: muy variado, prefiere los calizos pero vive incluso en silíceos y yesosos	Volumen: 1.402.914 m ³
Clima: de templado a templado-frío	Crecimiento: 38.033 m ³ /año
Temperamento: de media luz	Turno: sin turno predeterminado
Selvicultura: tendente a la conversión a monte alto (cortas de resalveo)	Utilización: leña

Descripción: El quejigo ha sido una tradicional fuente de madera de leña en los montes de clima mediterráneo. Presenta actualmente una gran extensión de masas en forma de monte medio y bajo (brotes de cepa, pies adhesados o trasmochos), en ocasiones con árboles de considerable edad. La tradicional competencia con las actividades agrarias y ganaderas ha ido relegando a esta especie hacia los terrenos de peor calidad o hacia las laderas más pedregosas, por lo que ello se traduce en unos bajos crecimientos medios de los quejigales vascos y en la escasez de superficie de quejigal en monte alto y en estado de fustal.

La preponderancia de los pies de diámetros bajos, de fuste tortuoso y nacidos de cepa en su mayor parte, es una constante en estas masas en el País Vasco, lo que dificulta la aplicación de tratamientos selvícolas de mejora. Sin embargo, conforman masas de gran interés natural, por crear masas arboladas en terrenos calizos rocosos y sometidos a cierta continentalidad y sequía estival. Abunda en mezcla con el pino silvestre en el occidente del País Vasco, lo que constituye una singularidad botánica de la vertiente cantábrica (municipio de Orduña y comarca de Cantábrica Alavesa).

Territorio Histórico	Sup. (ha) Privada y de Libre Disposición	Sup. (ha) Montes Utilidad Pública y Patrimoniales	Sup. Total (ha)
ALAVA	7.621	18.871	26.491
GIPUZKOA	132	0	132
BIZKAIA	159	322	480
CAPV	7.911	19.192	27.103

