



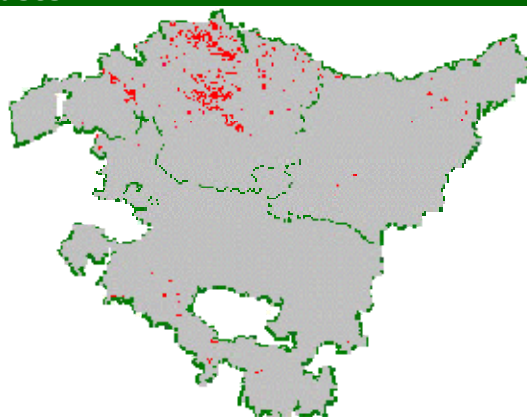
PINO MARITIMO

Pinus pinaster

Superficie: 7.262 ha

Propiedad: particular el 57%

Adaptado a suelos pobres y a la influencia marina. Buena regeneración tras incendios



CARACTERÍSTICAS

ECOLÓGICAS

Suelo: silicícolas y sueltos

Clima: de templado a templado-frío

Temperamento: de luz

Selvicultura: monte alto regular, cortas a hecho

PRODUCTIVAS

Volumen: 822.773 m³

Crecimiento: 72.767 m³/año

Turno: 40-50 años

Utilización: pasta, sierra

Descripción: El pino marítimo ha sido un sustituto tradicional del pino radiata en suelos pobres y arenosos de zonas bajas (áreas costeras y valle del Ibaizabal), muy afectados tradicionalmente por incendios. Sin embargo, sus bajos crecimientos y la mayor rentabilidad y seguridad ante incendios que aportan los eucaliptos están suponiendo un relegamiento de este pino por parte de los propietarios forestales. Así, su superficie se ha estancado en los últimos años, y sólo podrá recuperarse por medio de los avances que, en cuanto a rectitud del fuste y mayores crecimientos, podría proporcionar la mejora genética de esta especie.

Hay que citar también la presencia natural, aunque esporádica, de esta especie en el occidente alavés, normalmente ligada a la presencia de pino silvestre y quejigo.

Territorio Histórico	Sup. (ha) Privada y de Libre Disposición	Sup. (ha) Montes Utilidad Pública y Patrimoniales	Sup. Total (ha)
ALAVA	70	778	848
GIPUZKOA	518	585	1.103
BIZKAIA	3.524	1.787	5.311
CAPV	4.113	3.149	7.262

