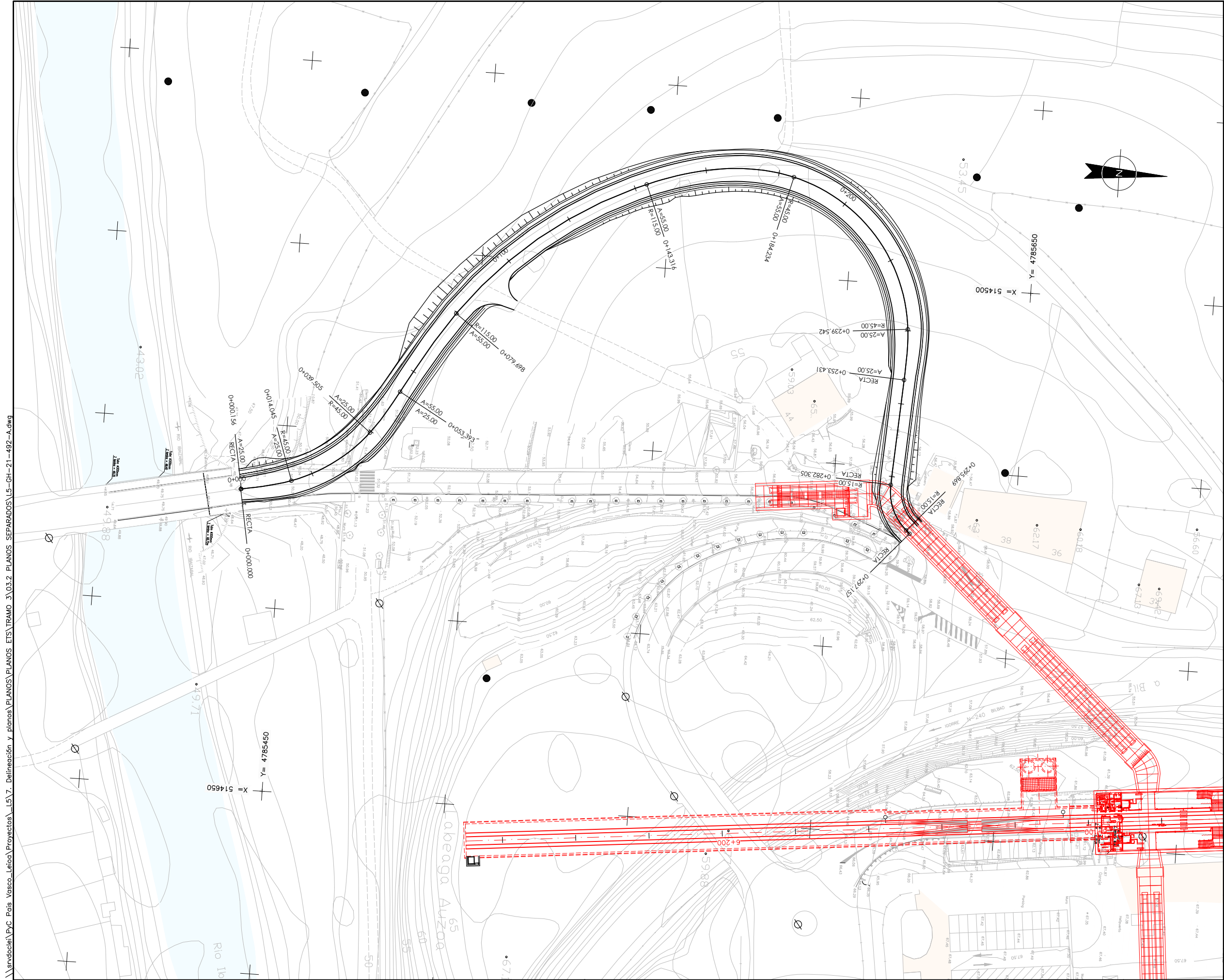


OHARRAK :  
NOTAS :



**EUSKO JAURLARITZA** GOBIERNO VASCO  
LURRALDE PLANGINTZA ETXEBIZITZA ETA GARRAIO SAILA DEPARTAMENTO DE PLANIFICACIÓN TERRITORIAL, VIVIENDA Y TRANSPORTES

**ets** euskal trenbide sarea  
PROIEKTUAREN IKUSKAPENA ETA ZUZENDARITZA INSPECCIÓN Y DIRECCIÓN DEL PROYECTO

ESKALA ORIGINALA: ESCALA ORIGINAL  
1/500  
EN DIN A1

ESKALA GRAFIKOA ESCALA GRAFICA

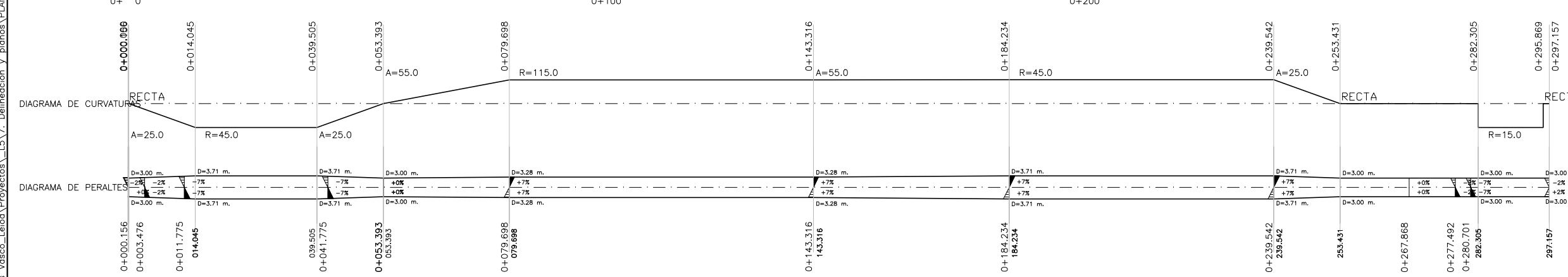
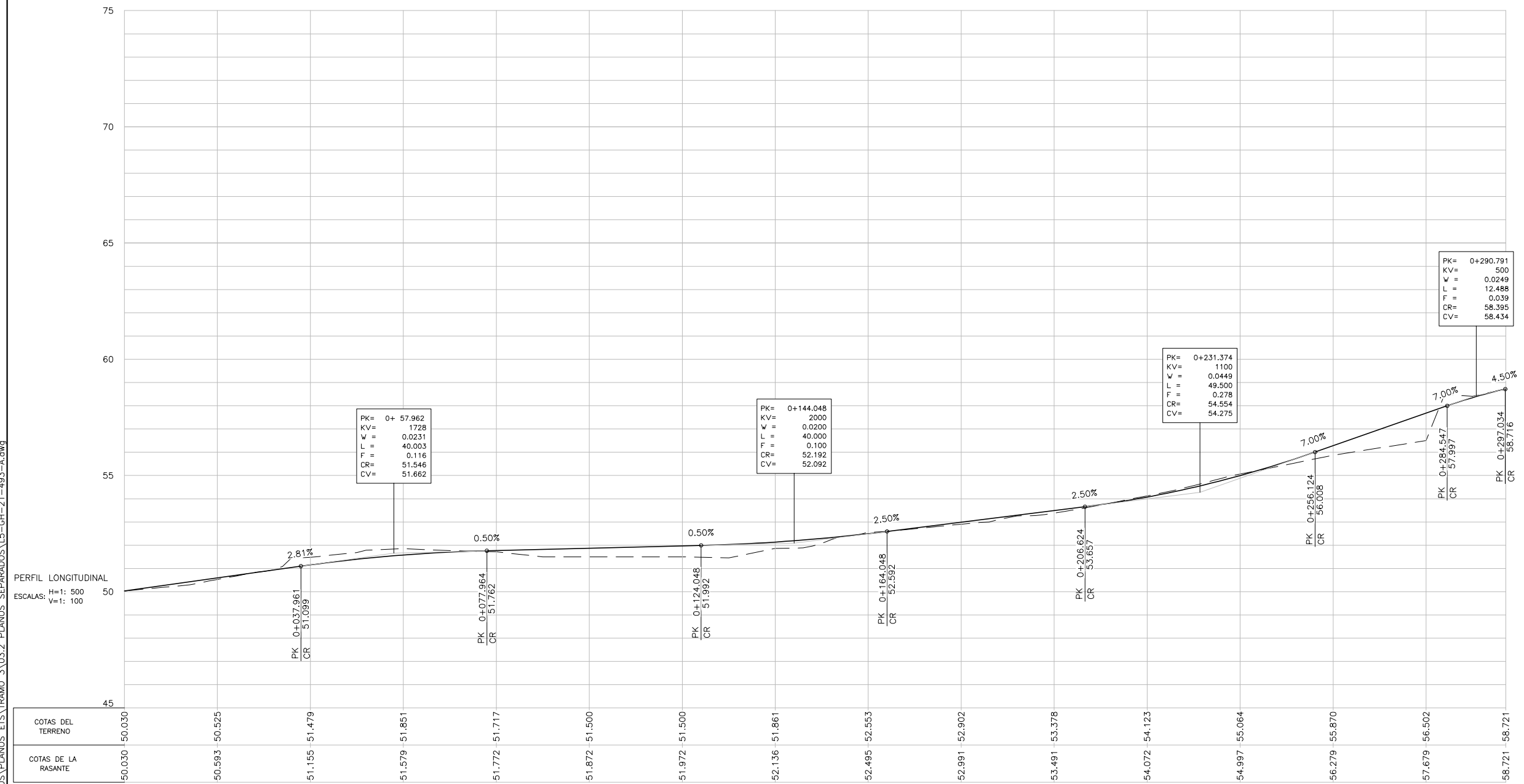
PROIEKTU IZENBURUA TÍTULO DEL PROYECTO  
**BILBOKO METROPOLI-TRENBIDEAREN 5. LINEAKO ERAIKUNTZA PROIEKTUA. GALDAKAO-OSPITALEA TARTEA**  
PROYECTO CONSTRUCTIVO DE LA LINEA 5 DEL FERROCARRIL METROPOLITANO DE BILBAO. TRAMO GALDAKAO - HOSPITAL

PLANU - IZENBURUA TÍTULO DEL PLANO  
**REPOSICIONES VIARIAS REPOSICIÓN VIAL CALLE LAMINARRIETA PLANTA**

PLANU-ZNB / N. PLANO  
**13**  
ORRIA / HOJA  
1 SIGUE 2

\\srv\dcc\pvc\pais\_vasco\leioa\proyectos\L5.7. Delineación y planos\PLANOS ETS\TRAMO 3.03.2 PLANOS SEPARADOS\L5-GH-21-492-A.dwg

OHARRAK :  
NOTAS :



PK= 0+290.791  
KV= 500  
W = 0.0249  
L = 12.488  
F = 0.339  
CR= 58.395  
CV= 58.434

PK= 0+231.374  
KV= 1100  
W = 0.0449  
L = 49.500  
F = 0.278  
CR= 54.554  
CV= 54.275

PK= 0+144.048  
KV= 2000  
W = 0.0200  
L = 40.000  
F = 0.100  
CR= 52.192  
CV= 52.092

PK= 0+ 57.962  
KV= 1728  
W = 0.0231  
L = 40.003  
F = 0.116  
CR= 51.546  
CV= 51.662

A	PROYECTO - PRIMERA EMISIÓN	JUL.21	MAHC	ETS	
REV.	CLASE DE MODIFICACION	FECHA	NOMBRE	COMP.	OBRA

BIRAZTERTZEAK REVISIONES

AHOLKULARIA CONSULTOR <b>epi</b> <b>FURUM</b>	INGENIARI EGILEA INGENIERO AUTOR MIGUEL ANGEL HERRERA COSSIO Ingeniero de caminos
REFERENCIA CONSULTOR	REFERENCIA

L5-GH-21-493-A

**EUSKO JAURLARITZA** GOBIERNO VASCO  
LURRALDE PLANGINTZA DEPARTAMENTO DE PLANIFICACIÓN TERRITORIAL, VIVIENDA Y TRANSPORTES  
ETXEBIZITZA ETA GARRAIO SAILA

**ets** euskal trenbide sarea  
PROIEKTUAREN IKUSKAPENA ETA ZUZENDARITZA INSPECCIÓN Y DIRECCIÓN DEL PROYECTO

ESKALA ORIGINALA: ESCALA ORIGINAL  
H: 1/500  
V: 1/100  
EN DIN A1

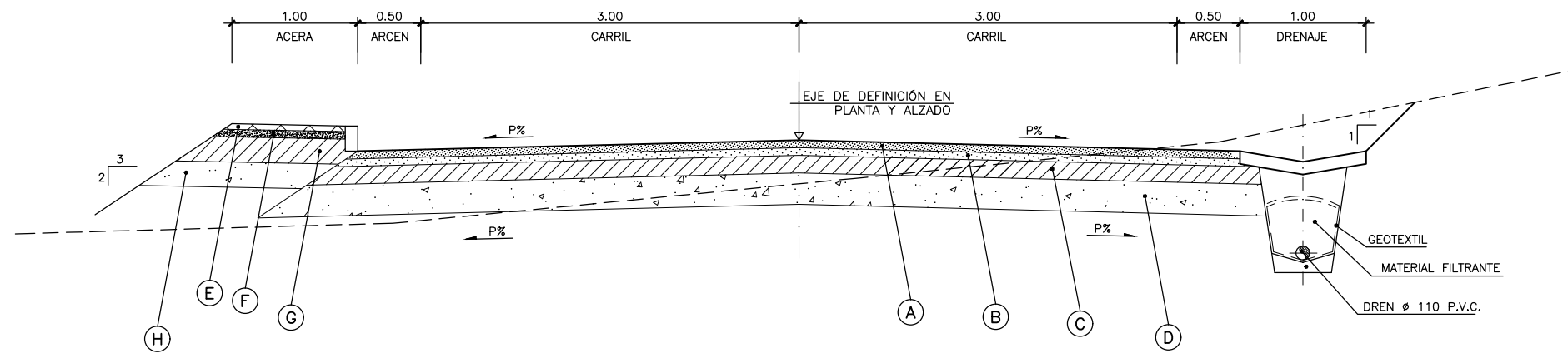
ESKALA GRAFIKOA ESCALA GRAFICA

PROYECTO IZENBURUA TÍTULO DEL PROYECTO  
BILBOKO METROPOLI-TRENBIDEAREN 5. LINEAKO ERAIKUNTZA PROIEKTUA. GALDAKAO-OSPITALEA TARTEA  
PROYECTO CONSTRUCTIVO DE LA LÍNEA 5 DEL FERROCARRIL METROPOLITANO DE BILBAO. TRAMO GALDAKAO - HOSPITAL

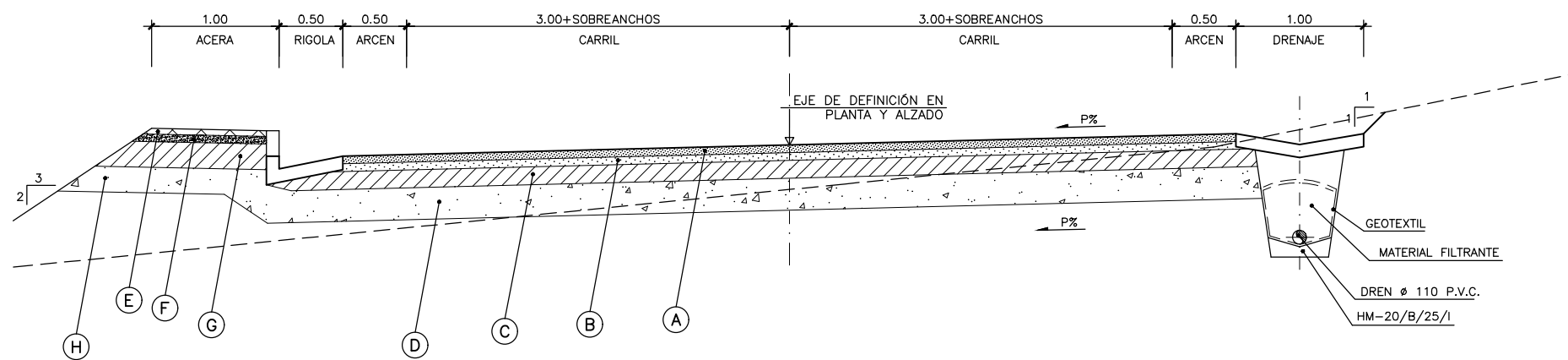
PLANU - IZENBURUA TÍTULO DEL PLANO  
REPOSICIONES VIARIAS REPOSICIÓN VIAL CALLE LAMINARRIETA  
PERFIL LONGITUDINAL

PLANU-ZNB / N. PLANO  
13  
ORRIA / HOJA  
2 SIGUE 3

OHARRAK :  
NOTAS :



SECCIÓN TIPO RECTA



SECCIÓN TIPO CURVA

CUADRO DE MATERIALES		
TIPO	MATERIAL	AVENIDA CERVANTES
		TRAFICO T1
		ESPESOR CM.
A	MEZCLA BITUMINOSA EN CAPA DE RODADURA F-10	3
B	RIEGO DE ADHERENCIA	7
	MEZCLA BITUMINOSA EN CAPA INTERMEDIA S-20	
C	RIEGO DE CURADO Y ADHERENCIA	25
	HORMIGON MAGRO	
D	ZAHORRA ARTIFICIAL	20
MATERIAL SELECCIONADO		100 cm. SOBRE SUELO TOLERABLE 50 cm. SOBRE SUELO ADECUADO 30 cm. SOBRE SUELO SELECCIONADO 20 cm. SOBRE SUELO ADECUADO

cuadro de materiales acera		
tipo	material	espesor (cm)
E	baldosa de granicemento	4,5
F	mortero cemento	6
G	hormigón en masa HM-20	20
H	zahorra artificial	20

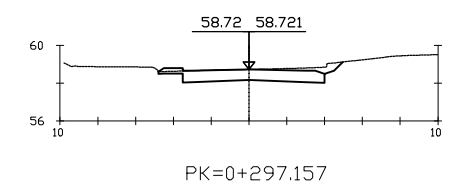
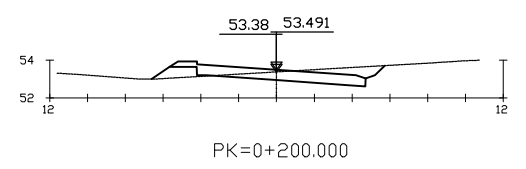
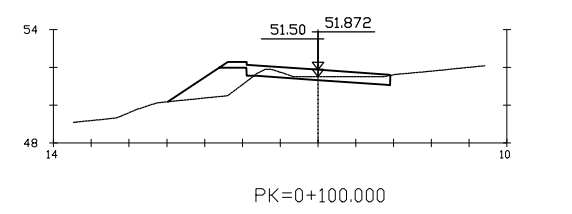
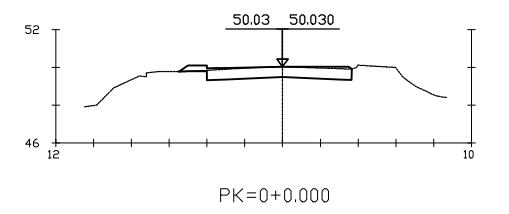
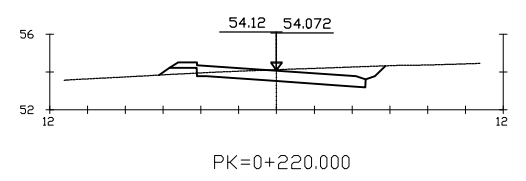
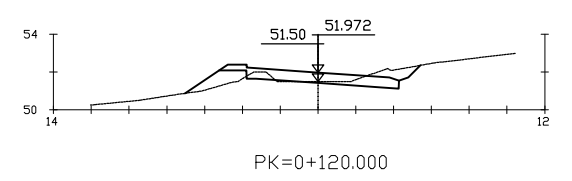
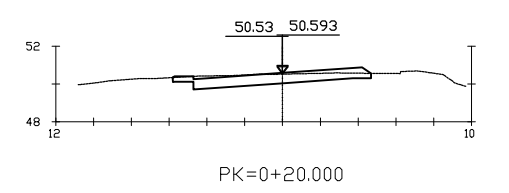
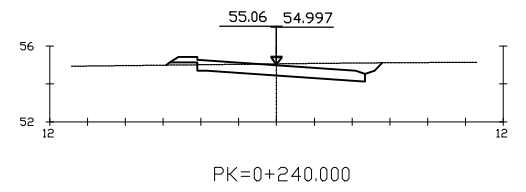
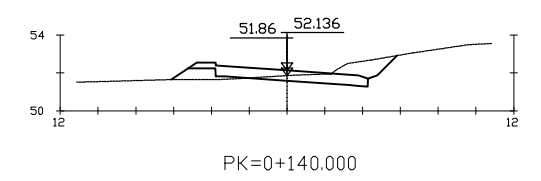
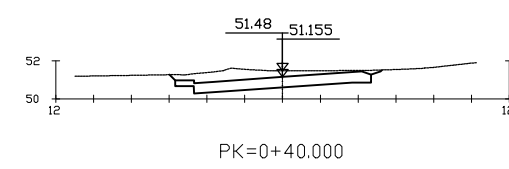
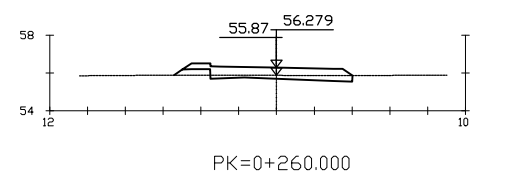
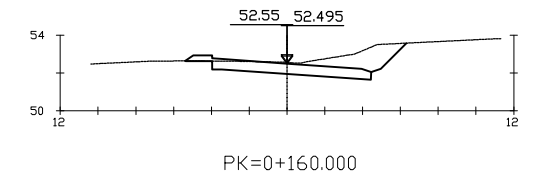
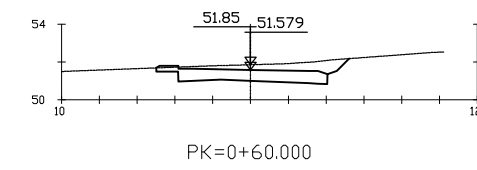
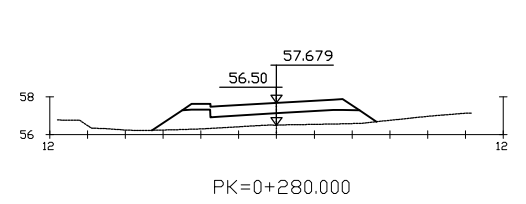
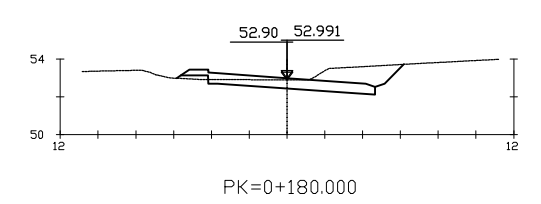
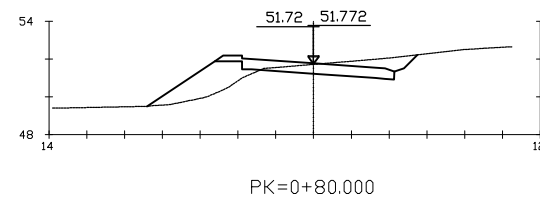
REV.	CLASE DE MODIFICACION	FECHA	NOMBRE	COMP.	OBRA
A	PROYECTO - PRIMERA EMISION	JUL21	MAHC	ETS	


BIRAZTERTZEAK REVISIONES

AHOLKULARIA CONSULTOR <b>episa</b> <b>FUGRUM</b>	INGENIARI EGILEA INGENIERO AUTOR MIGUEL ANGEL HERRERA COSSIO Ingeniero de caminos
REFERENCIA CONSULTOR	REFERENCIA L5-GH-21-494-A

\\srvd01\pvc\_Pais\_Vasco\_Leioa\Proyectos\L5.7. Delineación y planos\PLANOS SEPARADOS\L5-GH-21-494-A.dwg

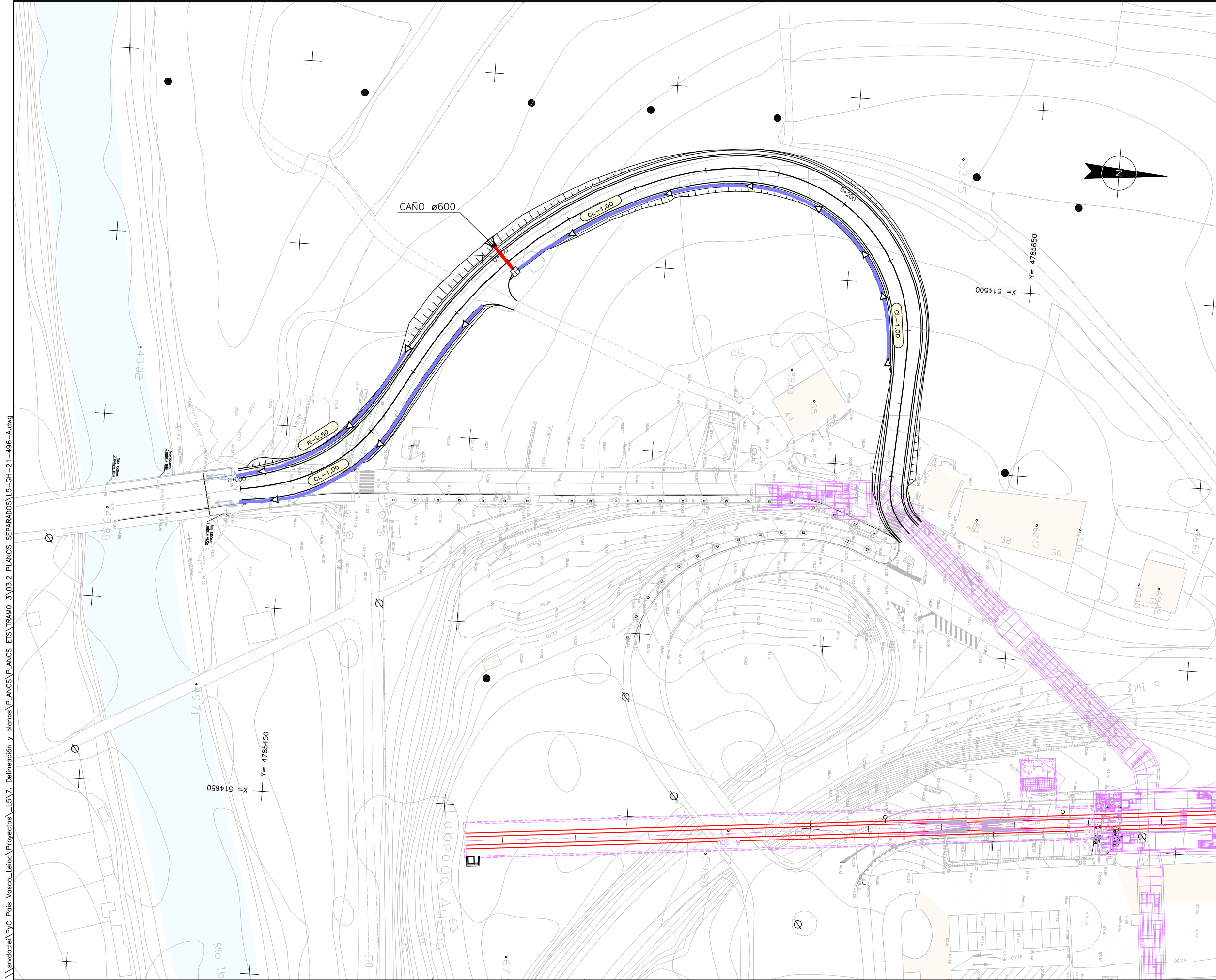
OHARRAK :  
NOTAS :



A	PROYECTO - PRIMERA EMISIÓN	JUL.21	MAHC	ETS	
REV.	CLASE DE MODIFICACION	FECHA	NOMBRE	COMP.	OBRA
BIRAZTERTZEAK REVISIONES					
AHOLKULARIA CONSULTOR		INGENIARI EGILEA INGENIERO AUTOR			
epi		 MIGUEL ANGEL HERRERA COISSIO Ingeniero de caminos			
REFERENCIA CONSULTOR		REFERENCIA			
		L5-GH-21-495-A			

\\srvd001\pvc\pats\vasco\leioa\proyectos\L5.7. Delineación y planos\PLANOS ETS\TRAMO 3\03.2 PLANOS SEPARADOS\L5-GH-21-495-A.dwg





OHARRAK :  
NOTAS :

**LEYENDA DRENAJE**

- CAÑO
- CUNETA + DREN
- ARQUETA
- BOQUILLA DE DESCARGA
- CONEXIÓN CON RED DE DRENAJE EXISTENTE

A	PROYECTO - PRIMERA EMISIÓN	JUL21	MAHC	ETS
REV.	CLASE DE MODIFICACION	FECHA	NOMBRE	COMP. OBRA

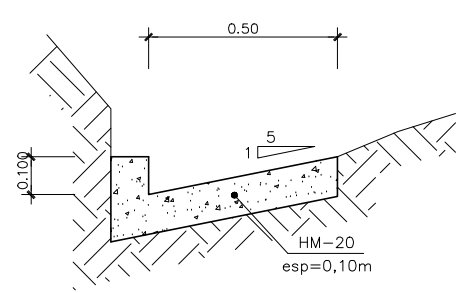
BIRAZTERTZEAK REVISIONES

AHOLKULARIA CONSULTOR	INGENIARI EGILEA INGENIERO AUTOR
REFERENCIA CONSULTOR	REFERENCIA

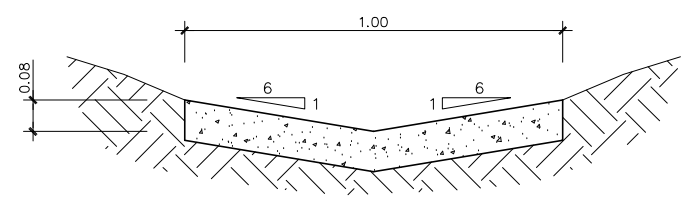
L5-GH-21-496-A

\\srv\daciel\pvc País Vasco\Leioa\Proyectos\L5.7. Delimitación y planos\PLANOS\PLANOS ETS\TRAMO 3\03.2 PLANOS SEPARADOS\L5-GH-21-496-A.dwg

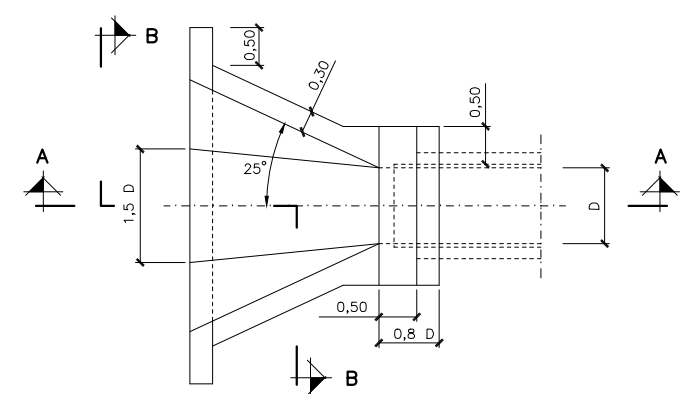
OHARRAK :  
NOTAS :



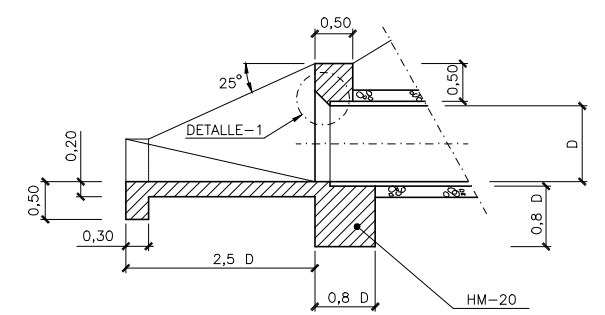
DETALLE DE CUNETA TRIANGULAR REVESTIDA  
(R-0,50)  
ESCALA 1/10



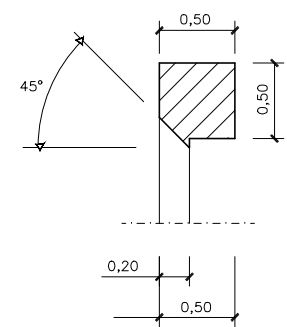
DETALLE DE CUNETA TRIANGULAR REVESTIDA  
(CL-1,00)  
ESCALA 1/10



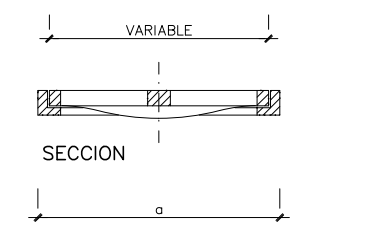
PLANTA  
BOQUILLA DE ENTRADA Y SALIDA  
ESCALA 1/50



SECCION A-A

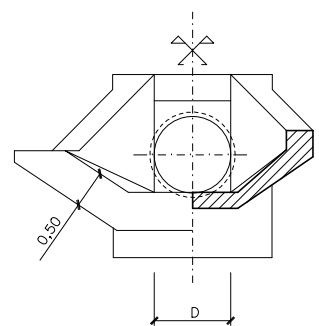


DETALLE-1  
ESCALA 1/25

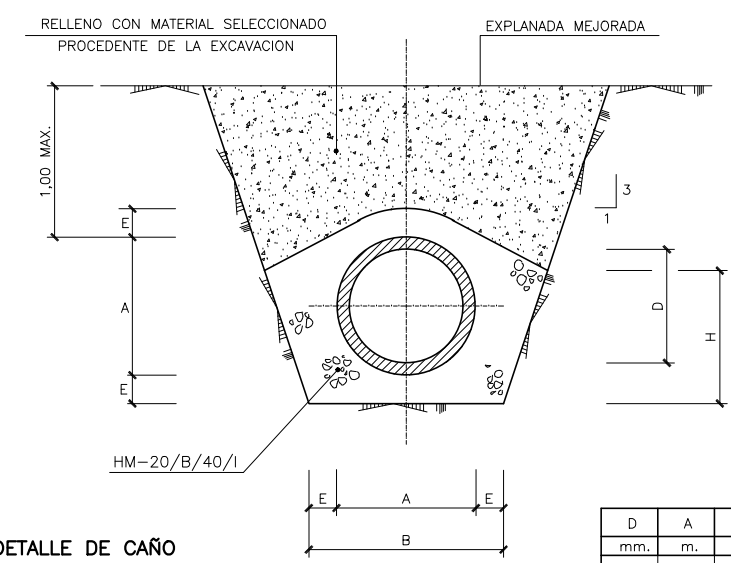


SEMI-PLANTA  
REJILLA REFORZADA  
ESCALA 1/10

D	H	A	a
m.	m.	m.	m.
≤ 0,80	CUALQUIERA	1,00	0,640
≤ 0,80	CUALQUIERA	1,70	0,815

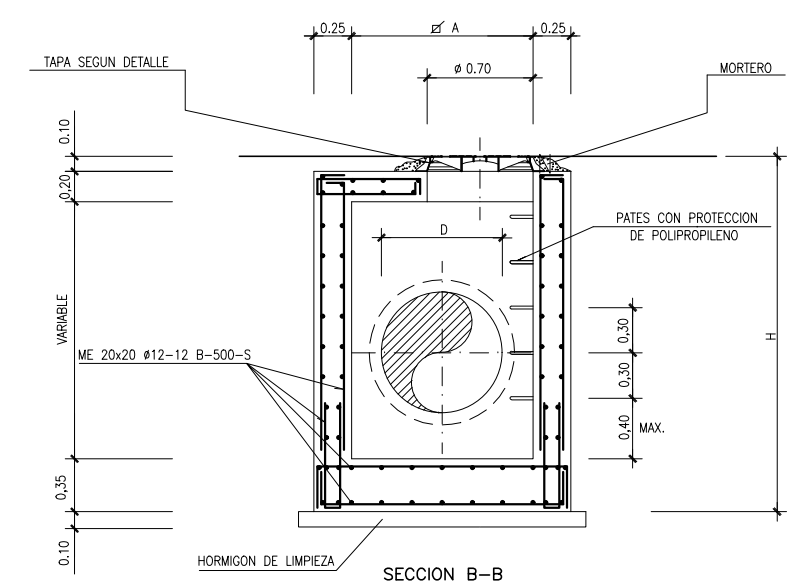


SECCION B-B  
PARA TUBERIA

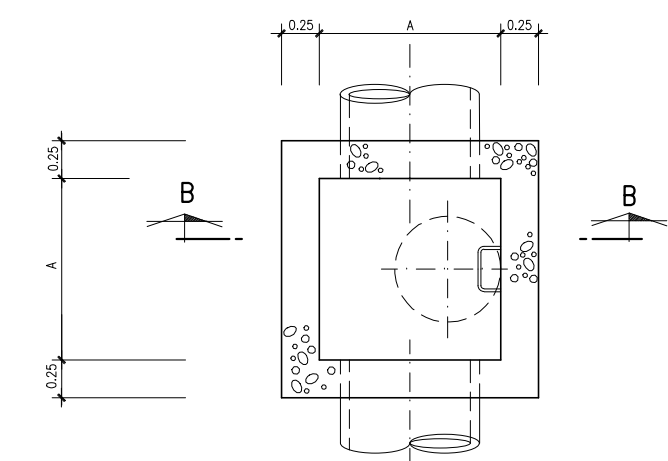


DETALLE DE CAÑO  
ESCALA 1/25

D	A	B	E	H
mm.	m.	m.	m.	m.
600	0,730	1,030	0,150	0,703



SECCION B-B



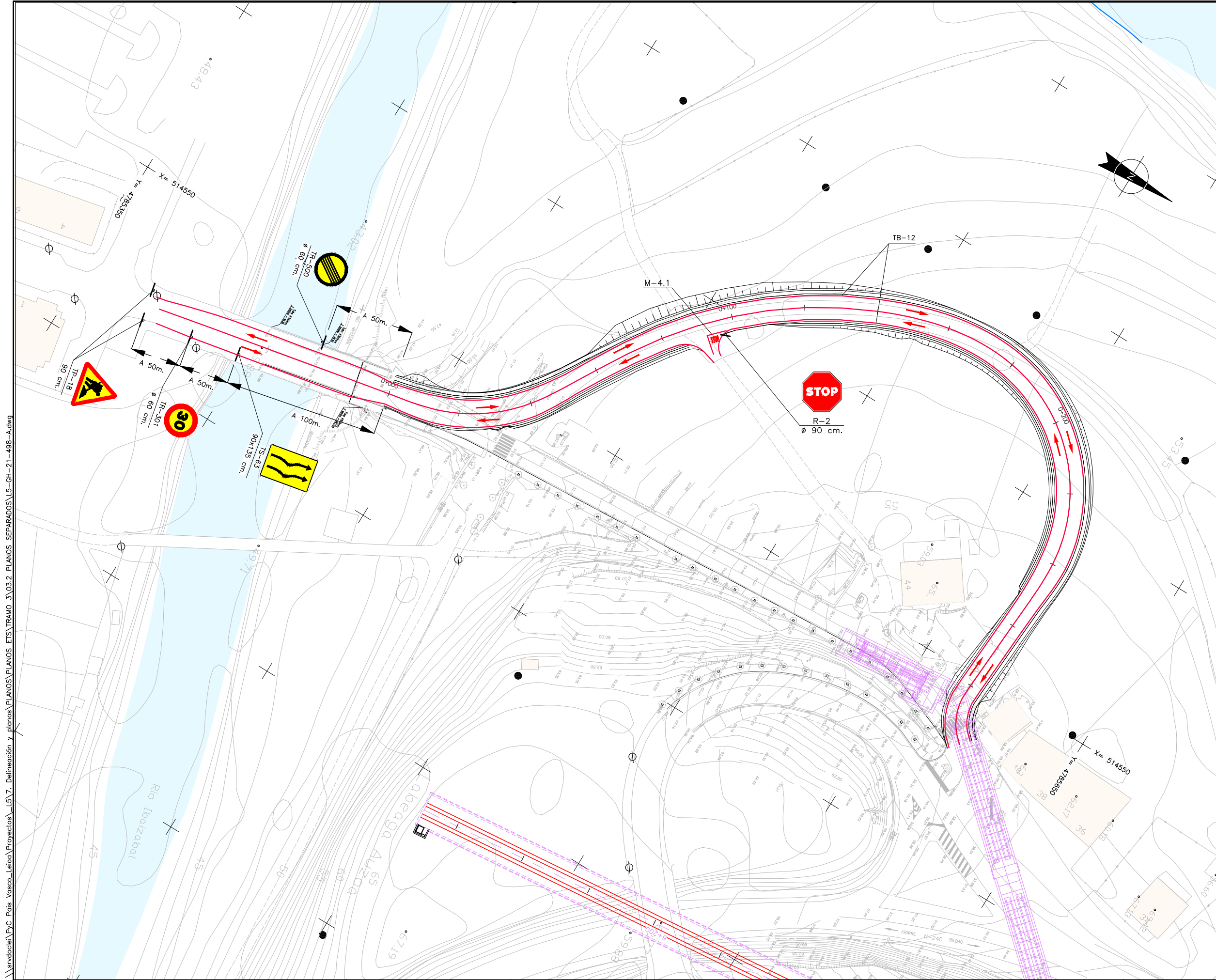
PLANTA  
POZO DE REGISTRO DE ALTURA ≤ 2,00 m.  
ESCALA 1:25

REV.	CLASE DE MODIFICACION	FECHA	NOMBRE	COMP.	OBRA
A	PROYECTO - PRIMERA EMISION	JUL.21	MAHC	ETS	

BIRAZTERTZEAK  
REVISIONES

AHOLKULARIA CONSULTOR	INGENIARI EGILEA INGENIERO AUTOR
<b>epi</b> <b>FURUM</b>	MIGUEL ANGEL HERRERA COSSIO Ingeniero de caminos
REFERENCIA CONSULTOR	REFERENCIA
	L5-GH-21-497-A





OHARRAK :  
NOTAS :

A	PROYECTO - PRIMERA EMISIÓN	JUL21	MAHC	ETS	
REV.	CLASE DE MODIFICACION	FECHA	NOMBRE	COMP.	OBRA

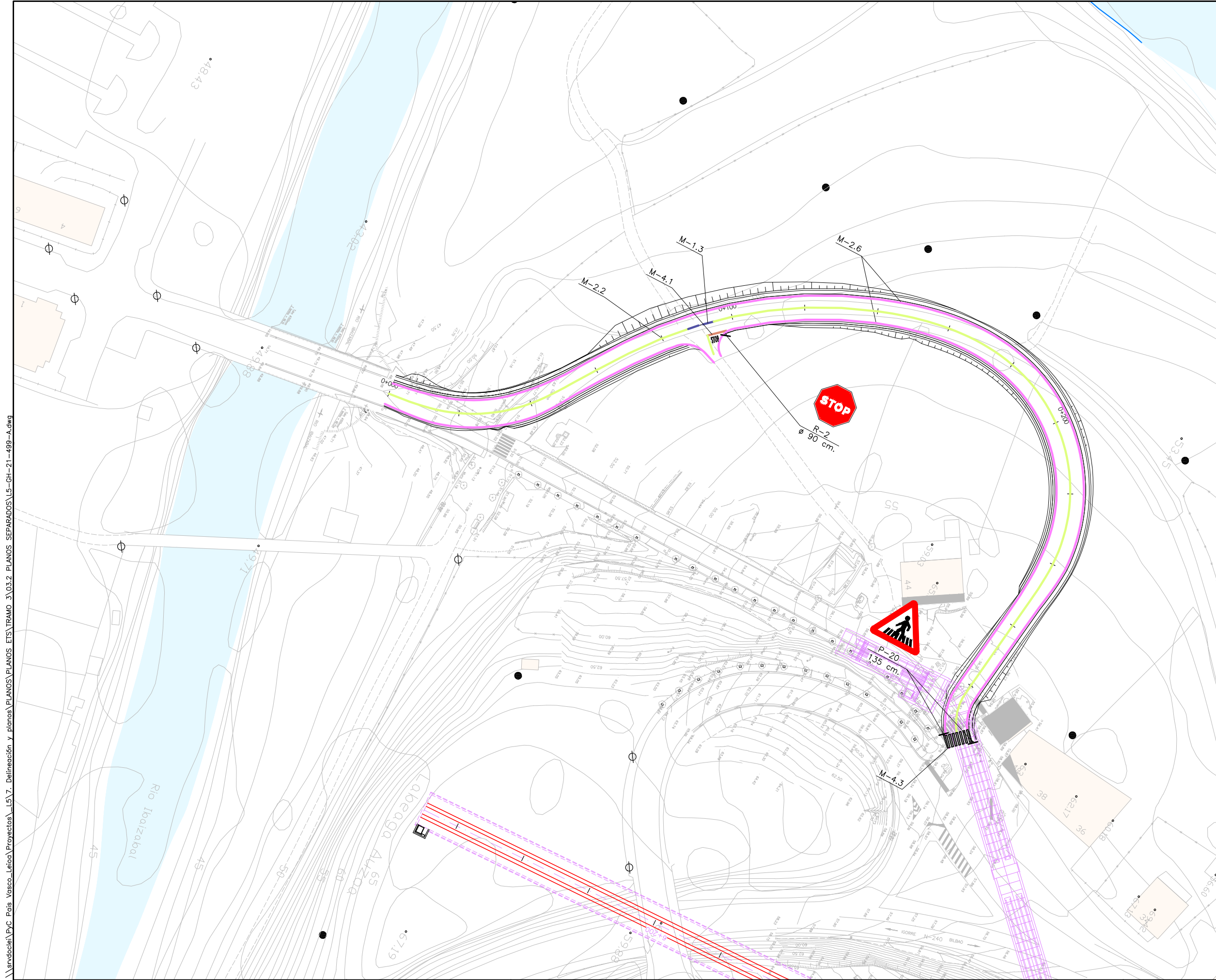
BIRAZTERTZEAK  
REVISIONES

AHOLKULARIA CONSULTOR	INGENIARI EGILEA INGENIERO AUTOR
<b>epi</b> sa <b>FUGRUM</b>	MIGUEL ANGEL HERRERA COSSIO Ingeniero de caminos
REFERENCIA CONSULTOR	REFERENCIA

L5-GH-21-498-A

\\srvd001\pvc\pais\_vasco\leioa\Proyectos\L5.7. Delimitación y planos\PLANOS ETS\TRAMO 3\03.2 PLANOS SEPARADOS\L5-GH-21-498-A.dwg





- OHARRAK :  
NOTAS :
- M-1.3 LINEA DISCONTINUA DE SEPARACION DE CARRILES  
A= 10 cm. M= 7,5 m. T= 2,0 m.
  - M-2.2 LINEA CONTINUA DE SEPARACION DE CARRILES  
A= 10 cm.
  - M-2.6 LINEA CONTINUA DE BORDE DE CALZADA  
A= 15 cm. ( 10 cm. en Accesos )
  - M-4.1 LINEA CONTINUA DE STOP  
A= 40 cm.
  - M-4.3 PASO DE PEATONES
  - M-7.4 STOP
  - M-6.4 STOP

A	PROYECTO - PRIMERA EMISION	JUL21	MAHC	ETS	
REV.	CLASE DE MODIFICACION	FECHA	NOMBRE	COMP.	OBRA
BIRAZTERTZEAK REVISIONES					
AHOLKULARIA CONSULTOR		INGENIARI EGILEA INGENIERO AUTOR			
epi		FUGRUM			
REFERENCIA CONSULTOR		REFERENCIA			
		L5-GH-21-499-A			

\\srvd01\pvc\pais\_vasco\leioa\proyectos\L57. Delineación y planos\PLANOS ETS\TRAMO 3\03.2 PLANOS SEPARADOS\L5-GH-21-499-A.dwg