

OHARRAK :
NOTAS :

NOTA:
EL DRENAJE DE LA ESTACIÓN DE HOSPITAL SE DETALLA EN EL CAPÍTULO 7.5.2.1

LEYENDA DRENAJE SUBTERRÁNEO

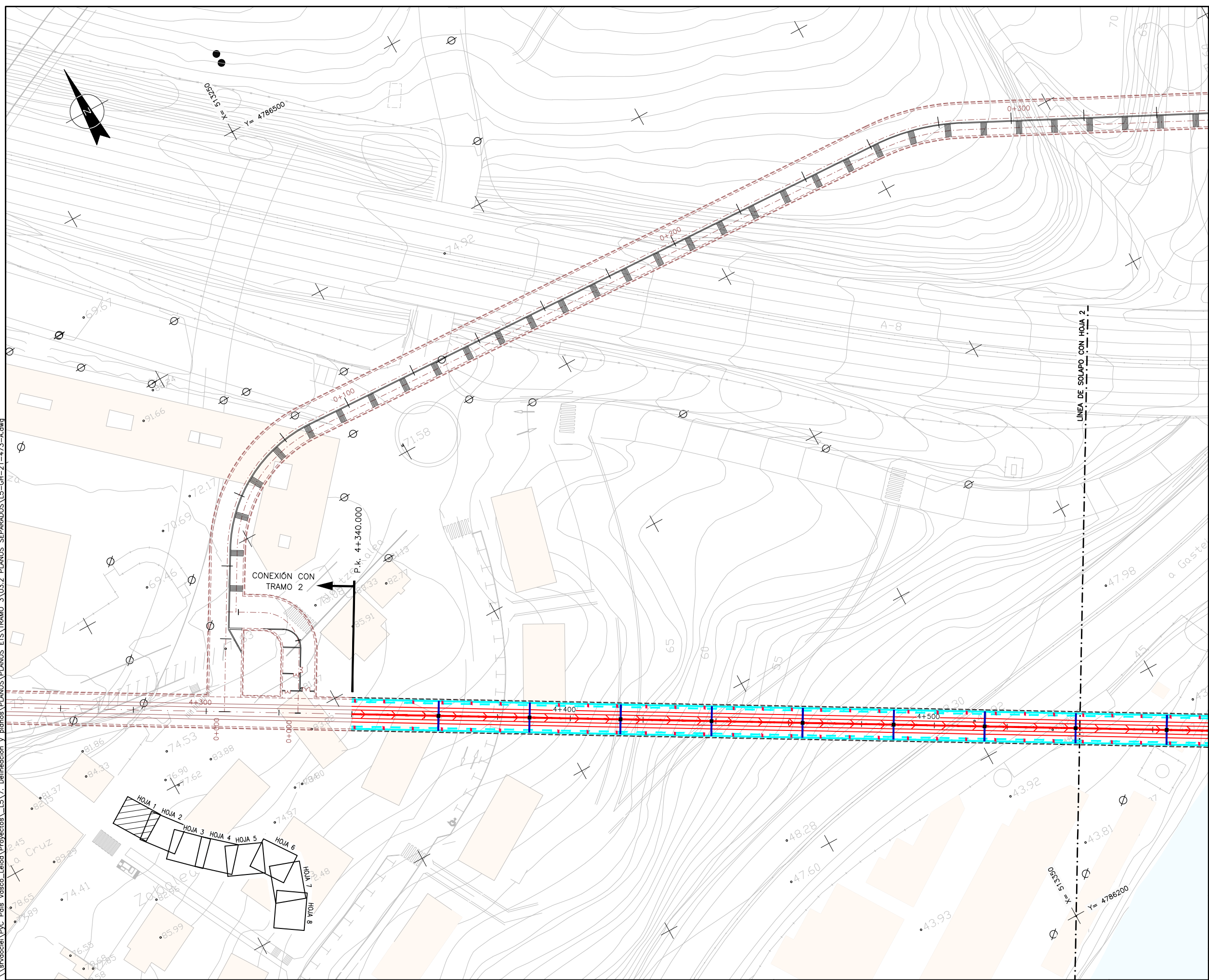
- TUBOFLEX ø50
- - - TUBO P.V.C. ø150
- TUBO P.V.C. ø200
- TUBO P.V.C. ø250
- 2 TUBOS P.V.C ø75
- TUBO ACERO ø250
- TUBO P.V.C. ø300
- DREN P.V.C. ø150
- - - REJILLA
- - - CANAL SEMICIRCULAR R=0,15m.
- CANALETA DE RADIO 50mm.
- CANALETA DE 300mm.
- ARQUETA TIPO A 0,50x0,50m (DIMENSIONES INTERIORES)
- ARQUETA TIPO B 0,80x0,80m (DIMENSIONES INTERIORES)

A	PROYECTO - PRIMERA EMISIÓN	JUL21	MAHC	ETS
REV.	CLASE DE MODIFICACION	FECHA	NOMBRE	COMP. OBRA

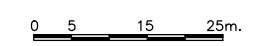
BIRAZTERTIZEAK REVISIONES

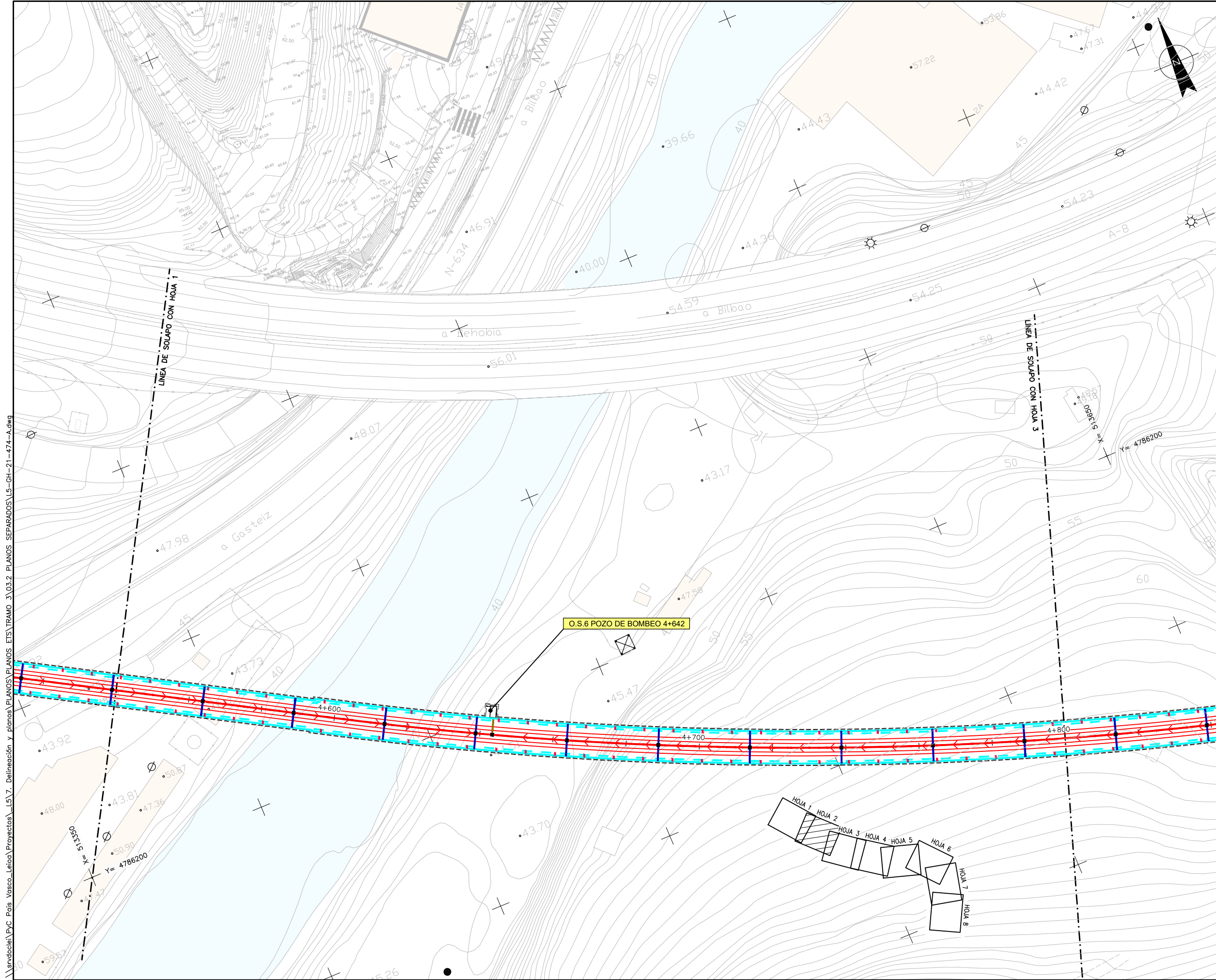
AHOLKULARIA CONSULTOR epi epi	INGENIARI EGILEA INGENIERO AUTOR FUGRUM MIGUEL ANGEL HERRERA COSSIO Ingeniero de caminos
REFERENCIA CONSULTOR	REFERENCIA

L5-GH-21-473-A



\\srvd001\pvc\pais_vasco\leioa\proyectos\L5.7. Delineación y planos\planos separados\L5-GH-21-473-A.dwg





OHARRAK :
NOTAS :

NOTA:
EL DRENAJE DE LA ESTACIÓN DE HOSPITAL SE DETALLA EN EL CAPÍTULO 7.5.2.1

LEYENDA DRENAJE SUBTERRÁNEO

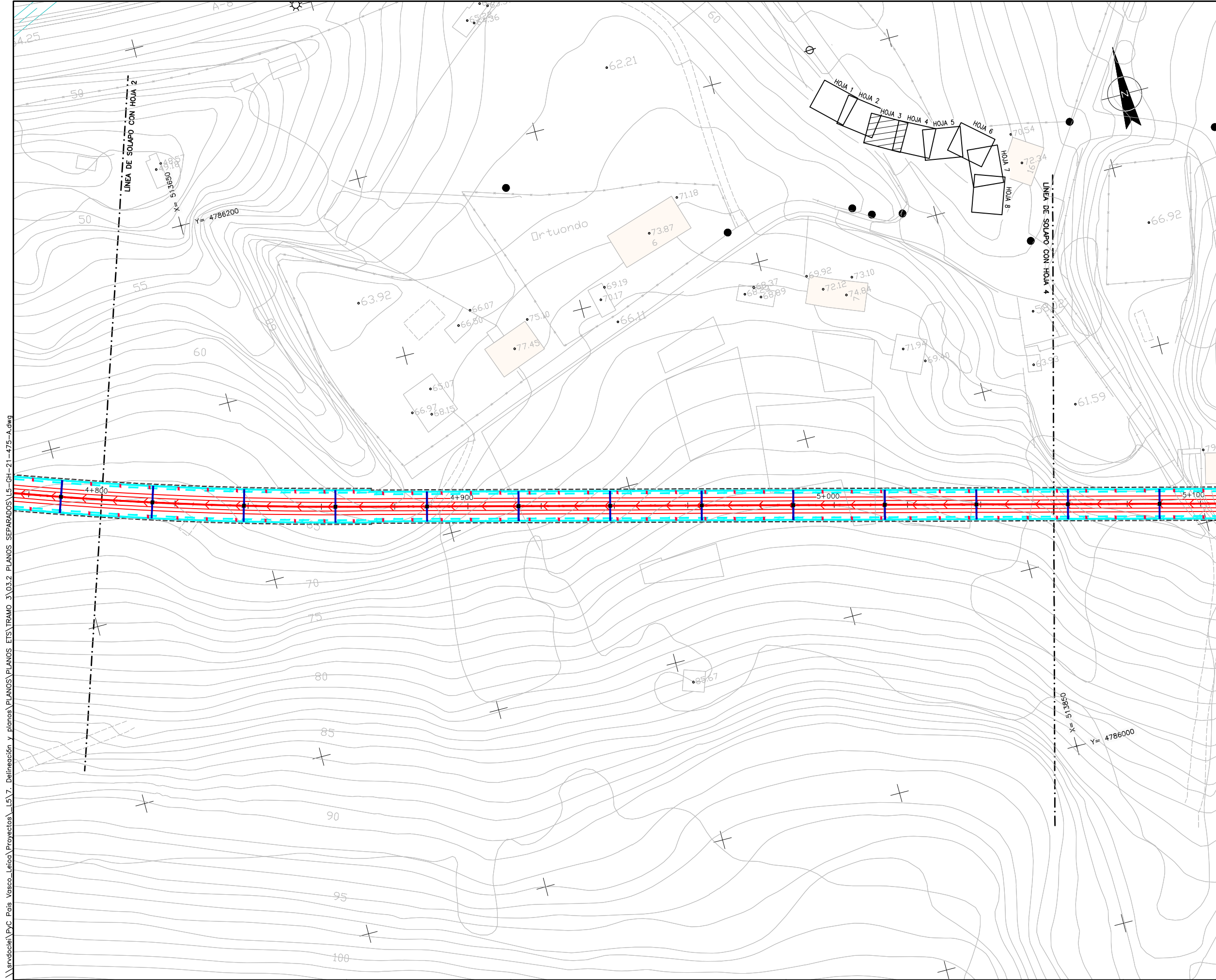
- TUBOFLEX ø50
- - - TUBO P.V.C. ø150
- TUBO P.V.C. ø200
- TUBO P.V.C. ø250
- 2 TUBOS P.V.C ø75
- TUBO ACERO ø250
- TUBO P.V.C. ø300
- DREN P.V.C. ø150
- - - REJILLA
- - - CANAL SEMICIRCULAR R=0,15m.
- CANALETA DE RADIO 50mm.
- - - CANALETA DE 300mm.
- ARQUETA TIPO A 0,50x0,50m (DIMENSIONES INTERIORES)
- ARQUETA TIPO B 0,80x0,80m (DIMENSIONES INTERIORES)

A	PROYECTO - PRIMERA EMISIÓN	JUL21	MAHC	ETS
REV.	CLASE DE MODIFICACION	FECHA	NOMBRE	COMP. OBRA

BIRAZTERTZEAK REVISIONES

AHOLKULARIA CONSULTOR epi FUGRUM	INGENIARI EGILEA INGENIERO AUTOR MIGUEL ANGEL HERRERA COSSIO Ingeniero de caminos
---	---

REFERENCIA CONSULTOR	REFERENCIA
	L5-GH-21-474-A



OHARRAK :
NOTAS :

NOTA:
EL DRENAJE DE LA ESTACIÓN DE HOSPITAL SE DETALLA EN EL CAPÍTULO 7.5.2.1

LEYENDA DRENAJE SUBTERRÁNEO

- TUBOFLEX ø50
- TUBO P.V.C. ø150
- TUBO P.V.C. ø200
- TUBO P.V.C. ø250
- 2 TUBOS P.V.C. ø75
- TUBO ACERO ø250
- TUBO P.V.C. ø300
- DREN P.V.C. ø150
- REJILLA
- CANAL SEMICIRCULAR R=0,15m.
- CANALETA DE RADIO 50mm.
- CANALETA DE 300mm.
- ARQUETA TIPO A 0,50x0,50m (DIMENSIONES INTERIORES)
- ARQUETA TIPO B 0,80x0,80m (DIMENSIONES INTERIORES)

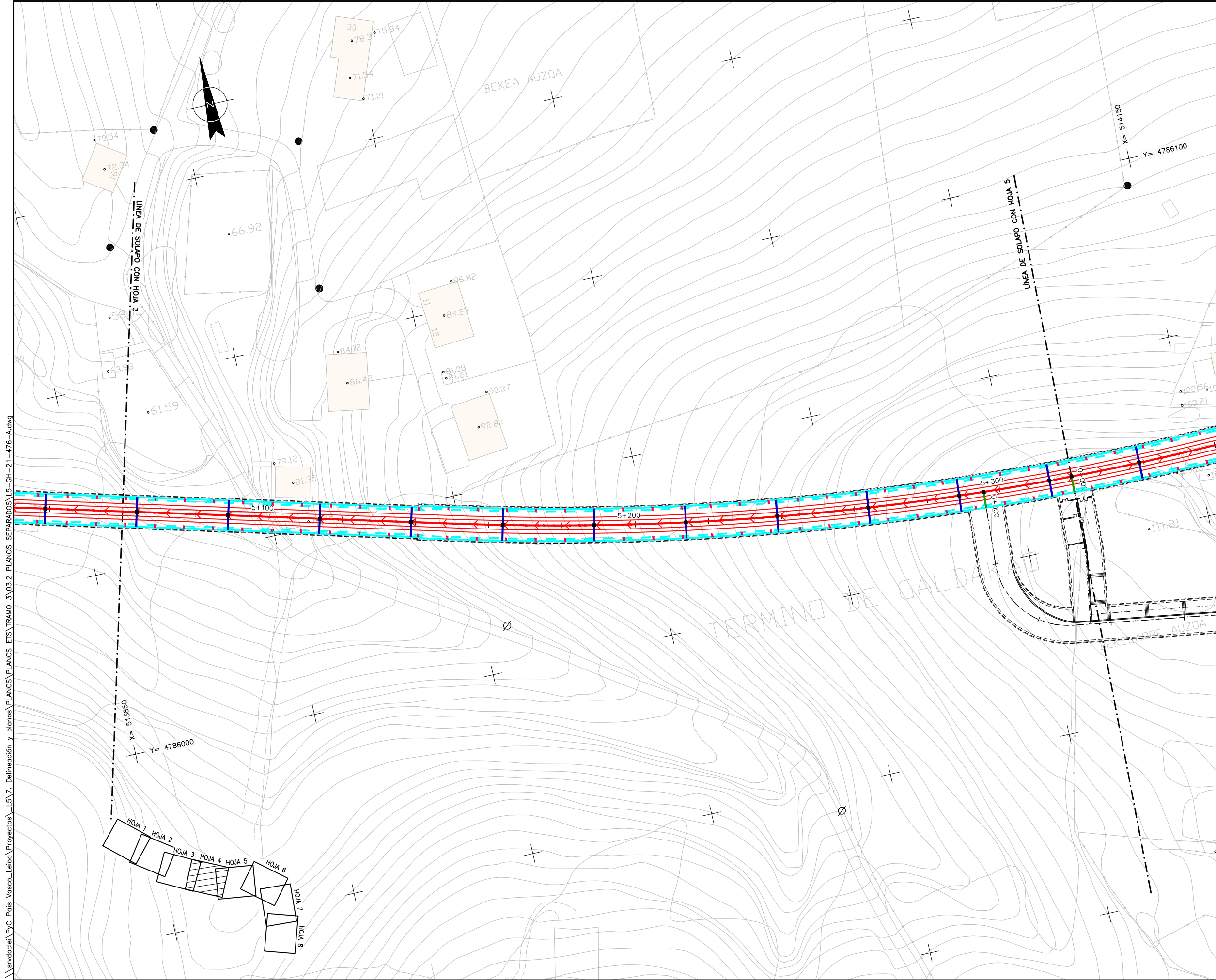
REV.	PROYECTO - PRIMERA EMISIÓN	JUL21	MAHC	ETS
	CLASE DE MODIFICACION	FECHA	NOMBRE	COMP. OBRA

BIRAZTERTZEAK REVISIONES

AHOLKULARIA CONSULTOR 	INGENIARI EGILEA INGENIERO AUTOR MIGUEL ANGEL HERRERA COSSIO Ingeniero de caminos
---------------------------	---

REFERENCIA CONSULTOR	REFERENCIA
	L5-GH-21-475-A

\\srv\dcc\pvc País Vasco\Leioa\Proyectos\L5.7. Delineación y planos\PLANOS PLANOS ETS\TRAMO 3\03.2 PLANOS SEPARADOS\L5-GH-21-475-A.dwg

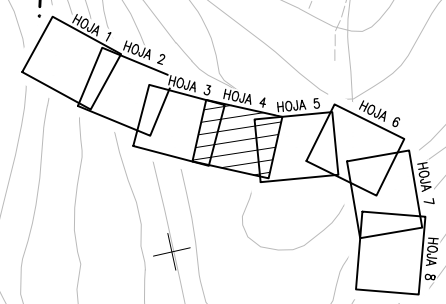


OHARRAK :
NOTAS :

NOTA:
EL DRENAJE DE LA ESTACIÓN DE HOSPITAL SE DETALLA EN EL CAPÍTULO 7.5.2.1

LEYENDA DRENAJE SUBTERRÁNEO

- TUBOFLEX ø50
- TUBO P.V.C. ø150
- TUBO P.V.C. ø200
- TUBO P.V.C. ø250
- 2 TUBOS P.V.C ø75
- TUBO ACERO ø250
- TUBO P.V.C. ø300
- DREN P.V.C. ø150
- REJILLA
- CANAL SEMICIRCULAR R=0,15m.
- CANALETA DE RADIO 50mm.
- CANALETA DE 300mm.
- ARQUETA TIPO A 0,50x0,50m (DIMENSIONES INTERIORES)
- ARQUETA TIPO B 0,80x0,80m (DIMENSIONES INTERIORES)

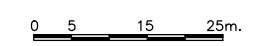


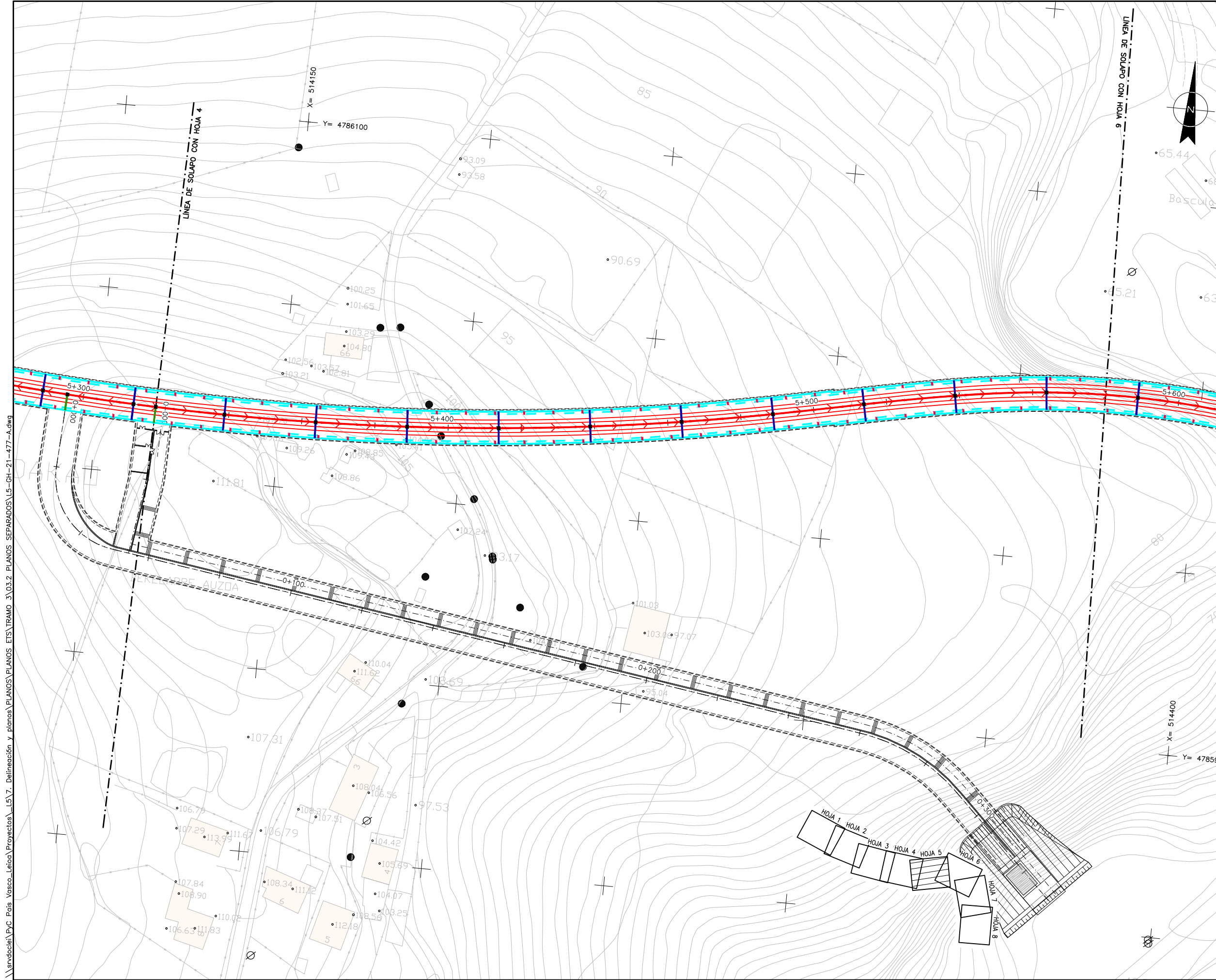
A	PROYECTO - PRIMERA EMISIÓN	JUL21	MAHC	ETS	
REV.	CLASE DE MODIFICACION	FECHA	NOMBRE	COMP.	OBRA

BIRAZTERTZEAK REVISIONES

AHOLKULARIA CONSULTOR epi FURUM	INGENIARI EGILEA INGENIERO AUTOR MIGUEL ANGEL HERRERA COSSIO Ingeniero de caminos
REFERENCIA CONSULTOR	REFERENCIA

L5-GH-21-476-A





OHARRAK :
NOTAS :

NOTA:
EL DRENAJE DE LA ESTACIÓN DE HOSPITAL SE DETALLA EN EL CAPÍTULO 7.5.2.1

LEYENDA DRENAJE SUBTERRÁNEO

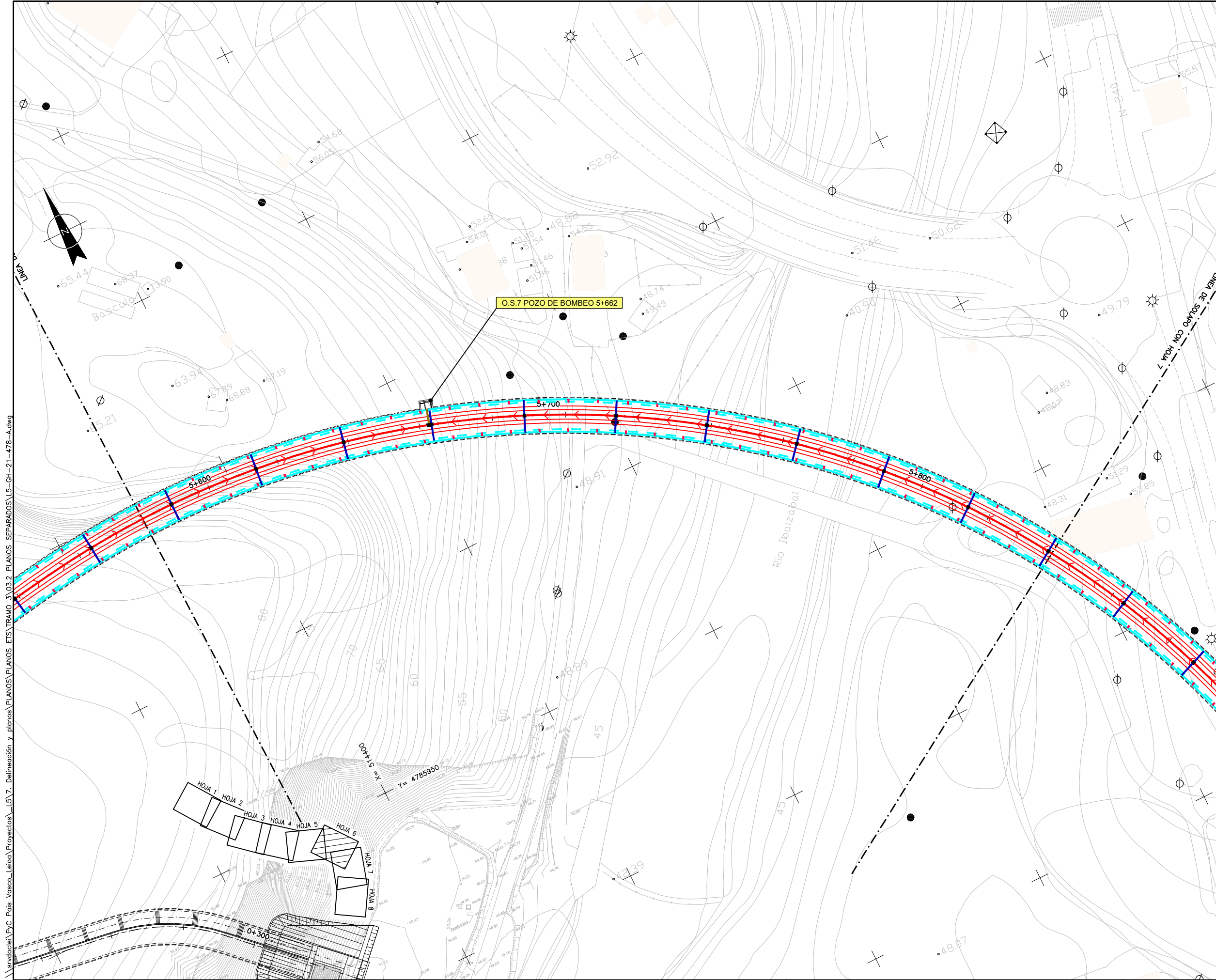
- TUBOFLEX Ø50
- - - TUBO P.V.C. Ø150
- TUBO P.V.C. Ø200
- TUBO P.V.C. Ø250
- 2 TUBOS P.V.C Ø75
- TUBO ACERO Ø250
- TUBO P.V.C. Ø300
- DREN P.V.C. Ø150
- - - REJILLA
- - - CANAL SEMICIRCULAR R=0,15m.
- CANALETA DE RADIO 50mm.
- - - CANALETA DE 300mm.
- ARQUETA TIPO A 0,50x0,50m (DIMENSIONES INTERIORES)
- ARQUETA TIPO B 0,80x0,80m (DIMENSIONES INTERIORES)

A	PROYECTO - PRIMERA EMISIÓN	JUL21	MAHC	ETS
REV.	CLASE DE MODIFICACION	FECHA	NOMBRE	COMP. OBRA

BIRAZTERTZEAK REVISIONES

AHOLKULARIA CONSULTOR epitisa	INGENIARI EGILEA INGENIERO AUTOR FUGRUM MIGUEL ANGEL HERRERA COSSIO Ingeniero de caminos
REFERENCIA CONSULTOR	REFERENCIA

L5-GH-21-477-A



OHARRAK :
NOTAS :

NOTA:
EL DRENAJE DE LA ESTACIÓN DE HOSPITAL SE DETALLA EN EL CAPÍTULO 7.5.2.1

LEYENDA DRENAJE SUBTERRÁNEO

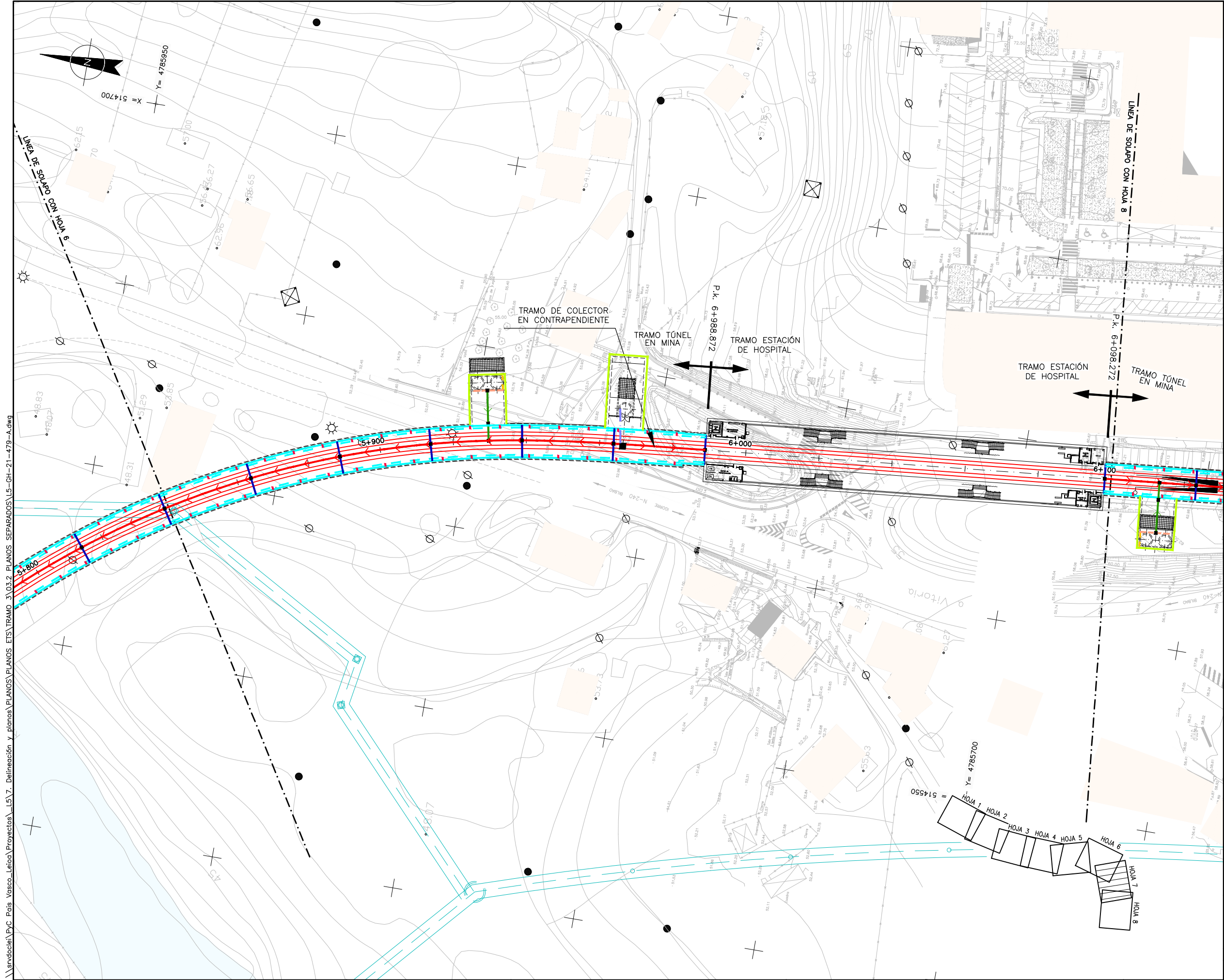
- TUBOFLEX ø50
- - - TUBO P.V.C. ø150
- TUBO P.V.C. ø200
- TUBO P.V.C. ø250
- 2 TUBOS P.V.C ø75
- TUBO ACERO ø250
- TUBO P.V.C. ø300
- DREN P.V.C. ø150
- - - REJILLA
- - - CANAL SEMICIRCULAR R=0,15m.
- CANALETA DE RADIO 50mm.
- - - CANALETA DE 300mm.
- ARQUETA TIPO A 0,50x0,50m (DIMENSIONES INTERIORES)
- ARQUETA TIPO B 0,80x0,80m (DIMENSIONES INTERIORES)

A	PROYECTO - PRIMERA EMISIÓN	JUL21	MAHC	ETS
REV.	CLASE DE MODIFICACION	FECHA	NOMBRE	COMP. OBRA

BIRAZTERTZEAK REVISIONES

AHOLKULARIA CONSULTOR epi FURUM	INGENIARI EGILEA INGENIERO AUTOR MIGUEL ANGEL HERRERA COSSIO Ingeniero de caminos
REFERENCIA CONSULTOR	REFERENCIA

L5-GH-21-478-A



OHARRAK :
NOTAS :

NOTA:
EL DRENAJE DE LA ESTACIÓN DE HOSPITAL SE DETALLA EN EL CAPÍTULO 7.5.2.1

LEYENDA DRENAJE SUBTERRÁNEO

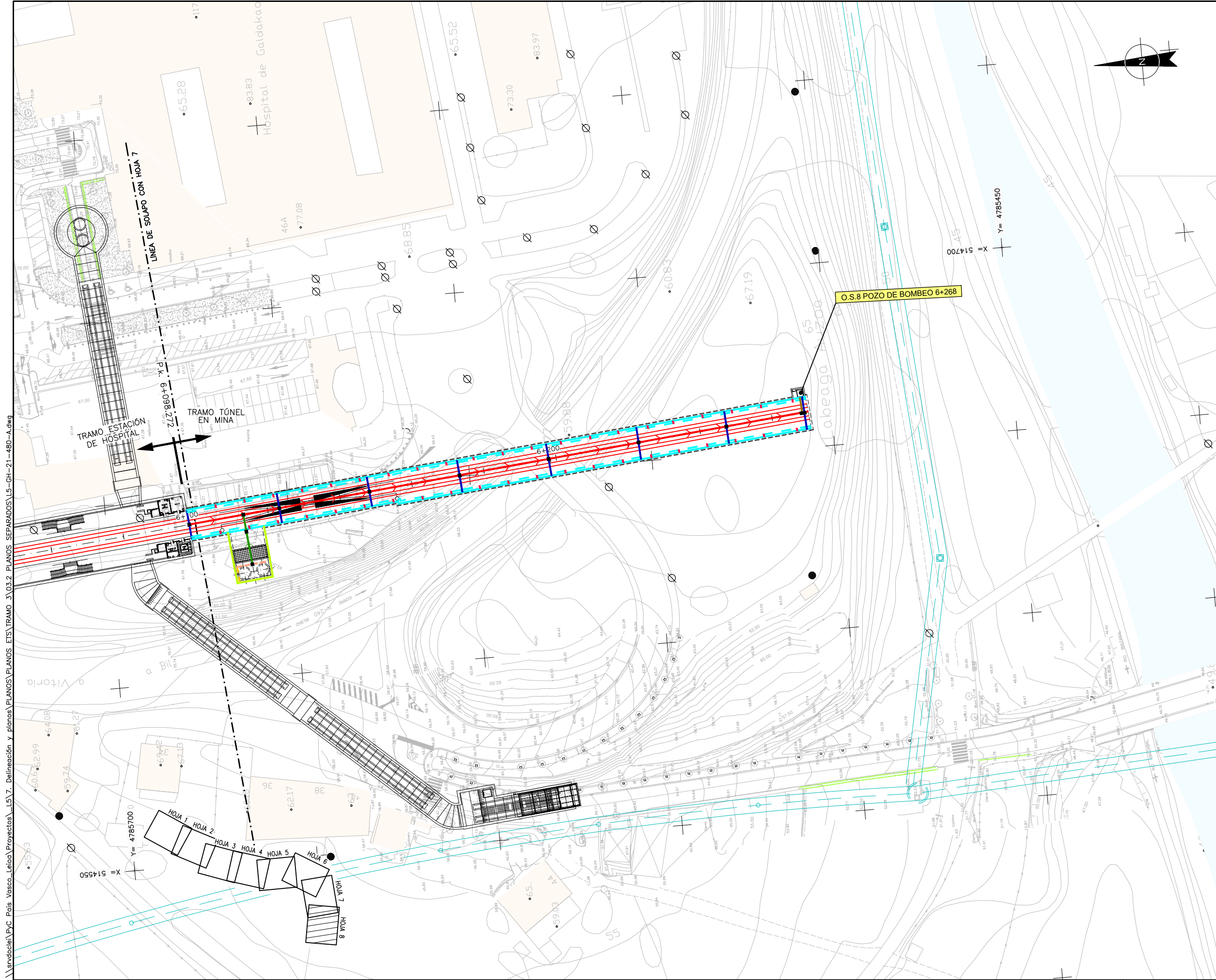
- TUBOFLEX Ø50
- - - TUBO P.V.C. Ø150
- TUBO P.V.C. Ø200
- TUBO P.V.C. Ø250
- 2 TUBOS P.V.C. Ø75
- TUBO ACERO Ø250
- TUBO P.V.C. Ø300
- DREN P.V.C. Ø150
- - - REJILLA
- - - CANAL SEMICIRCULAR R=0,15m.
- CANALETA DE RADIO 50mm.
- - - CANALETA DE 300mm.
- ARQUETA TIPO A 0,50x0,50m (DIMENSIONES INTERIORES)
- ARQUETA TIPO B 0,80x0,80m (DIMENSIONES INTERIORES)

A	PROYECTO - PRIMERA EMISIÓN	JUL21	MAHC	ETS
REV.	CLASE DE MODIFICACION	FECHA	NOMBRE	COMP. OBRA

BIRAZTERTZEAK REVISIONES

AHOLKULARIA CONSULTOR epi FUGRUM	INGENIARI EGILEA INGENIERO AUTOR MIGUEL ANGEL HERRERA COSSIO Ingeniero de caminos
---	---

REFERENCIA CONSULTOR	REFERENCIA
	L5-GH-21-479-A



OHARRAK :
NOTAS :

NOTA:
EL DRENAJE DE LA ESTACIÓN DE HOSPITAL SE DETALLA EN EL CAPÍTULO 7.5.2.1

LEYENDA DRENAJE SUBTERRÁNEO

- TUBOFLEX Ø50
- - - TUBO P.V.C. Ø150
- TUBO P.V.C. Ø200
- TUBO P.V.C. Ø250
- 2 TUBOS P.V.C Ø75
- TUBO ACERO Ø250
- TUBO P.V.C. Ø300
- DREN P.V.C. Ø150
- - - REJILLA
- - - CANAL SEMICIRCULAR R=0,15m.
- CANALETA DE RADIO 50mm.
- - - CANALETA DE 300mm.
- ARQUETA TIPO A 0,50x0,50m (DIMENSIONES INTERIORES)
- ARQUETA TIPO B 0,80x0,80m (DIMENSIONES INTERIORES)

A	PROYECTO - PRIMERA EMISIÓN	JUL21	MAHC	ETS
REV.	CLASE DE MODIFICACION	FECHA	NOMBRE	COMP. OBRA

BIRAZTERTZEAK REVISIONES

AHOLKULARIA CONSULTOR epi epi	INGENIARI EGILEA INGENIERO AUTOR FUGRUM MIGUEL ANGEL HERRERA COSSIO Ingeniero de caminos
REFERENCIA CONSULTOR	REFERENCIA

L5-GH-21-480-A