
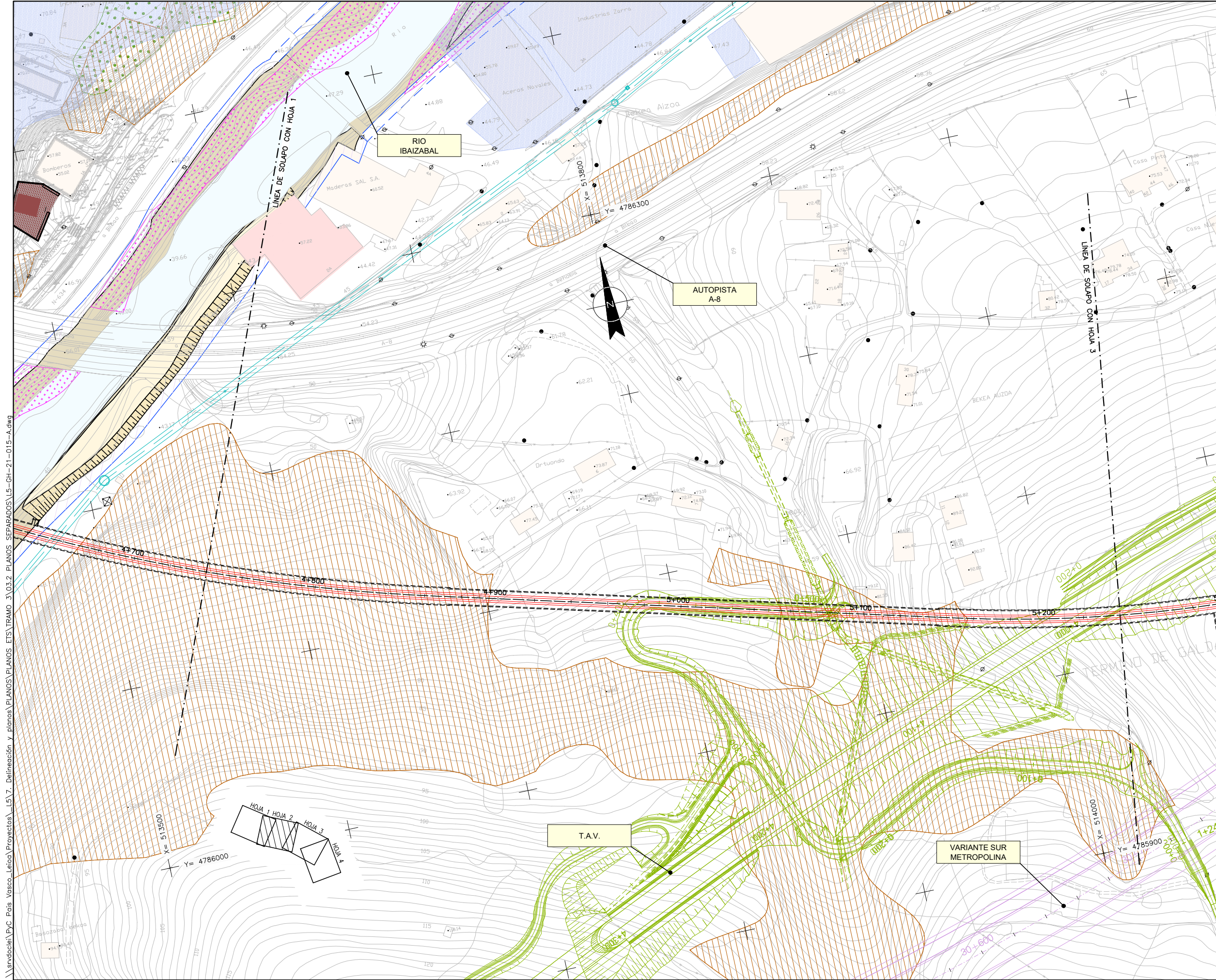


- OHARRAK :
NOTAS :
- LEYENDA CONDICIONANTES**
- SUELOS POTENCIALMENTE CONTAMINADOS IHOBE
 - EDIFICIOS
 - PREVISIONES URBANÍSTICAS
 - RIESGOS GEOLÓGICOS
 - RELLENOS ANTROPOGÉNICOS NO COMPACTADOS
 - CONTACTO MECÁNICO NO OBSERVADO
 - INTERCEPTOR CONSORCIO
 - APARCAMIENTOS
- LEYENDA CONDICIONANTES AMBIENTALES**
- Unidades de vegetación
- Robledal acidófilo y robledal-bosque mixto atlántico
- Hábitats de la Directiva 92/43/CEE y del Anexo 1 de la Ley 42/2007 del Patrimonio Natural y de la Biodiversidad
- Hábitats prioritarios
91E0* Bosques aluviales de *Alnus glutinosa* y *Fraxinus excelsior* (*Alno-Padion*, *Alnion incanae*, *Salicion albae*)

\\srv\dcl\pvc\pais_vasco\leioa\Proyectos\L5.7. Definición y planos\PLANOS ETS\TRAMO 3\03.2. PLANOS SEPARADOS\L5-GH-21-014-A.dwg

A	PROYECTO - PRIMERA EMISIÓN	JUL21	MAHC	ETS
REV.	CLASE DE MODIFICACION	FECHA	NOMBRE	COMP. OBRA
BIRAZTERTZEAK REVISIONES				
AHOLKULARIA CONSULTOR		INGENIARI EGILEA INGENIERO AUTOR		
epi		 MIGUEL ANGEL HERRERA COSSIO Ingeniero de caminos		
REFERENCIA CONSULTOR		REFERENCIA		
		L5-GH-21-014-A		



OHARRAK :
NOTAS :

LEYENDA CONDICIONANTES

- SUELOS POTENCIALMENTE CONTAMINADOS IHOBE
- EDIFICIOS
- PREVISIONES URBANÍSTICAS
- RIESGOS GEOLÓGICOS
- RELLENOS ANTROPOGÉNICOS NO COMPACTADOS
- CONTACTO MECÁNICO NO OBSERVADO
- INTERCEPTOR CONSORCIO
- APARCAMIENTOS

LEYENDA CONDICIONANTES AMBIENTALES

- Unidades de vegetación
- Robledal acidófilo y robledal-bosque mixto atlántico
- Hábitats de la Directiva 92/43/CEE y del Anexo 1 de la Ley 42/2007 del Patrimonio Natural y de la Biodiversidad
- Hábitats prioritarios
91E0* Bosques aluviales de *Alnus glutinosa* y *Fraxinus excelsior* (*Alno-Padion*, *Alnion incanae*, *Salicion albae*)

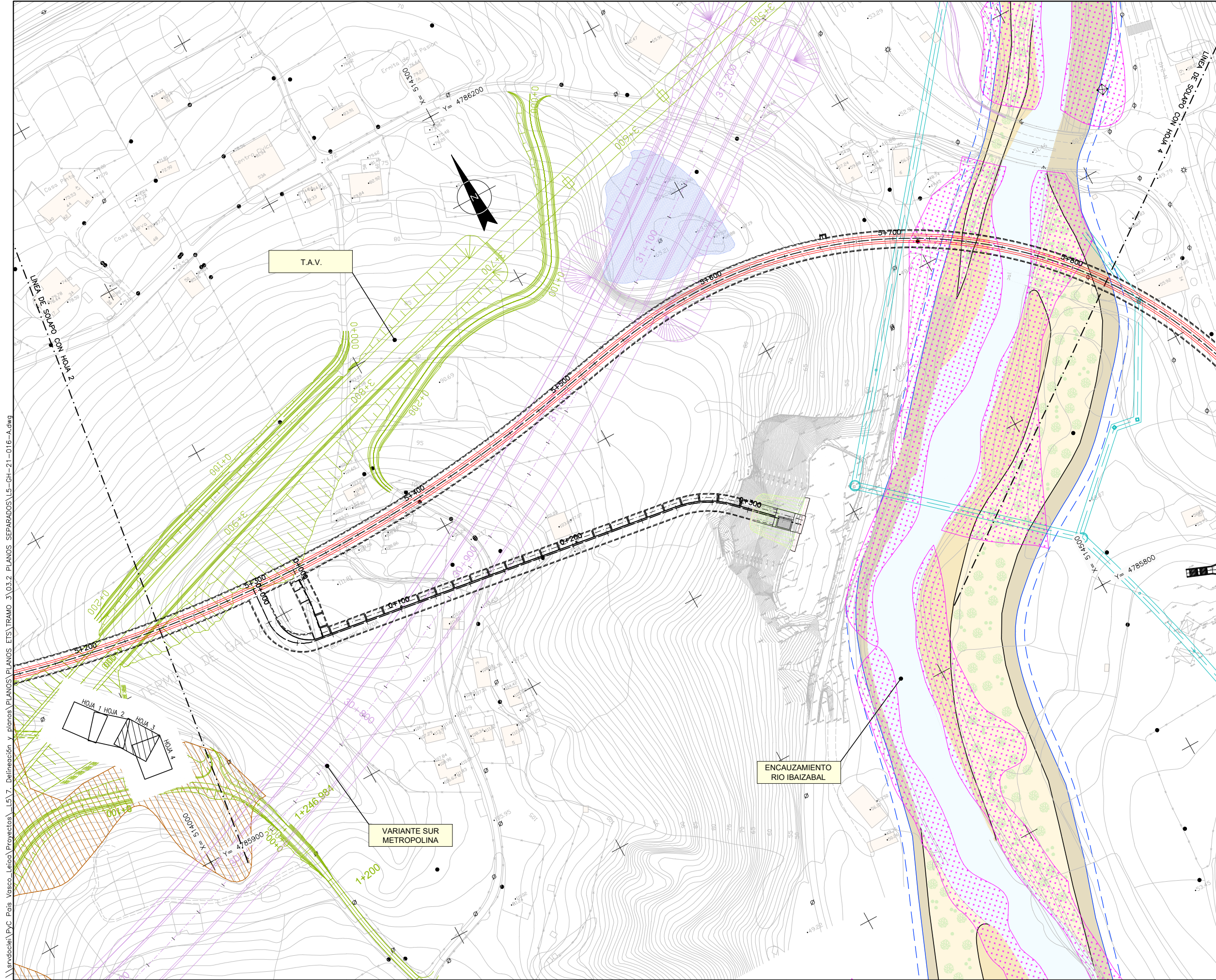
\\srvd01\pvc\pais_vasco\leioa\Proyectos\L5.7. Delimitación y planos\PLANOS ETS\TRAMO 3.03.2. PLANOS SEPARADOS\L5-GH-21-015-A.dwg

A	PROYECTO - PRIMERA EMISIÓN	JUL21	MAHC	ETS
REV.	CLASE DE MODIFICACION	FECHA	NOMBRE	COMP. OBRA

BIRAZTERTZEAK REVISIONES

AHOLKULARIA CONSULTOR 	INGENIARI EGILEA INGENIERO AUTOR
REFERENCIA CONSULTOR	REFERENCIA MIGUEL ANGEL HERRERA COSSIO Ingeniero de caminos

REFERENCIA L5-GH-21-015-A



- OHARRAK :
NOTAS :
- LEYENDA CONDICIONANTES**
- SUELOS POTENCIALMENTE CONTAMINADOS IHOBE
 - EDIFICIOS
 - PREVISIONES URBANÍSTICAS
 - RIESGOS GEOLÓGICOS
 - RELLENOS ANTROPOGÉNICOS NO COMPACTADOS
 - CONTACTO MECÁNICO NO OBSERVADO
 - INTERCEPTOR CONSORCIO
 - APARCAMIENTOS
- LEYENDA CONDICIONANTES AMBIENTALES**
- Unidades de vegetación
- Robledal acidófilo y robledal-bosque mixto atlántico
- Hábitats de la Directiva 92/43/CEE y del Anexo 1 de la Ley 42/2007 del Patrimonio Natural y de la Biodiversidad
- Hábitats prioritarios
91E0* Bosques aluviales de *Alnus glutinosa* y *Fraxinus excelsior* (*Alno-Padion*, *Alnion incanae*, *Salicion albae*)

L:\srd\o\c\p\c País Vasco\Leioa\Proyectos\LS7.7. Delineación y planos\PLANOS PLANOS ETS\TRAMO 3\03.2. PLANOS SEPARADOS\LS-GH-21-016-A.dwg

A	PROYECTO - PRIMERA EMISIÓN	JUL21	MAHC	ETS
REV.	CLASE DE MODIFICACION	FECHA	NOMBRE	COMP. OBRA
BIRAZTERTZEAK REVISIONES				
AHOLKULARIA CONSULTOR		INGENIARI EGILEA INGENIERO AUTOR		
epi		FURUM		
REFERENCIA CONSULTOR		REFERENCIA		
		L5-GH-21-016-A		

EUSKO JAURLARITZA GOBIERNO VASCO

LURRALDE PLANGINTZA ETXEBIZITZA ETA GARRAIO SAILA DEPARTAMENTO DE PLANIFICACIÓN TERRITORIAL, VIVIENDA Y TRANSPORTES

ets euskal trenbide sarea

PROIEKTUAREN IKUSKAPENA ETA ZUZENDARITZA INSPECCIÓN Y DIRECCIÓN DEL PROYECTO

ESKALA ORIGINALA: ESCALA ORIGINAL

1/1.000

EN DIN A1

0 10 30 50m.

ESKALA GRAFIKOA ESCALA GRAFICA

PROIEKTU IZENBURUA TÍTULO DEL PROYECTO

BILBOKO METROPOLI-TRENBIDEAREN 5. LINEAKO ERAIKUNTZA PROIEKTUA. GALDAKAO-OSPITALEA TARTEA

PROYECTO CONSTRUCTIVO DE LA LINEA 5 DEL FERROCARRIL METROPOLITANO DE BILBAO. TRAMO GALDAKAO - HOSPITAL

PLANU - IZENBURUA TÍTULO DEL PLANO

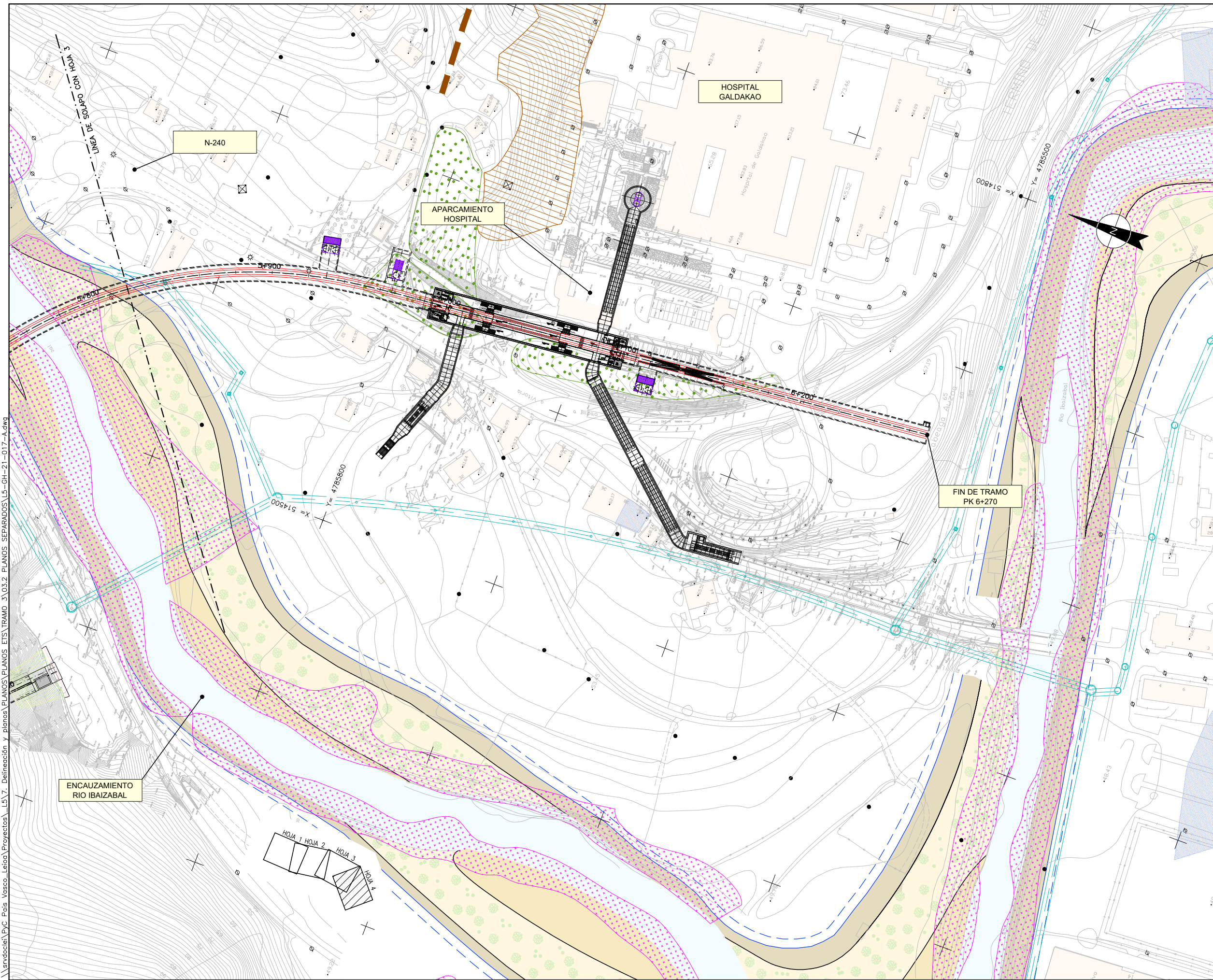
DEFINICIÓN GEOMETRICA PLANTAS DE CONDICIONANTES HOJA 3

PLANU-ZNB / N. PLANO

3.1

ORRIA / HOJA



3 SIGUE 4



- OHARRAK :
NOTAS :
- LEYENDA CONDICIONANTES**
- SUELOS POTENCIALMENTE CONTAMINADOS IHOBE
 - EDIFICIOS
 - PREVISIONES URBANÍSTICAS
 - RIESGOS GEOLÓGICOS
 - RELLENOS ANTROPOGÉNICOS NO COMPACTADOS
 - CONTACTO MECÁNICO NO OBSERVADO
 - INTERCEPTOR CONSORCIO
 - APARCAMIENTOS

- LEYENDA CONDICIONANTES AMBIENTALES**
- Unidades de vegetación
- Robledal acidófilo y robledal-bosque mixto atlántico
- Hábitats de la Directiva 92/43/CEE y del Anexo 1 de la Ley 42/2007 del Patrimonio Natural y de la Biodiversidad
- Hábitats prioritarios
91E0* Bosques aluviales de *Alnus glutinosa* y *Fraxinus excelsior* (*Alno-Padion*, *Alnion incanae*, *Salicion albae*)

\\srvd01c1\pvc_Pais_Vasco_Letia_Proyectos\L5.7. Delimitación y planos\PLANOS PLANDOS ETS\TRAMO 3\03.2 PLANDOS SEPARADOS\L5-GH-21-017-A.dwg

A	PROYECTO - PRIMERA EMISIÓN	JUL21	MAHC	ETS	
REV.	CLASE DE MODIFICACION	FECHA	NOMBRE	COMP.	OBRA
BIRAZTERTZEAK REVISIONES					
AHOLKULARIA CONSULTOR		INGENIARI EGILEA INGENIERO AUTOR			
		 MIGUEL ANGEL HERRERA COSSIO Ingeniero de caminos			
		L5-GH-21-017-A			