

OHARRAK :
NOTAS :

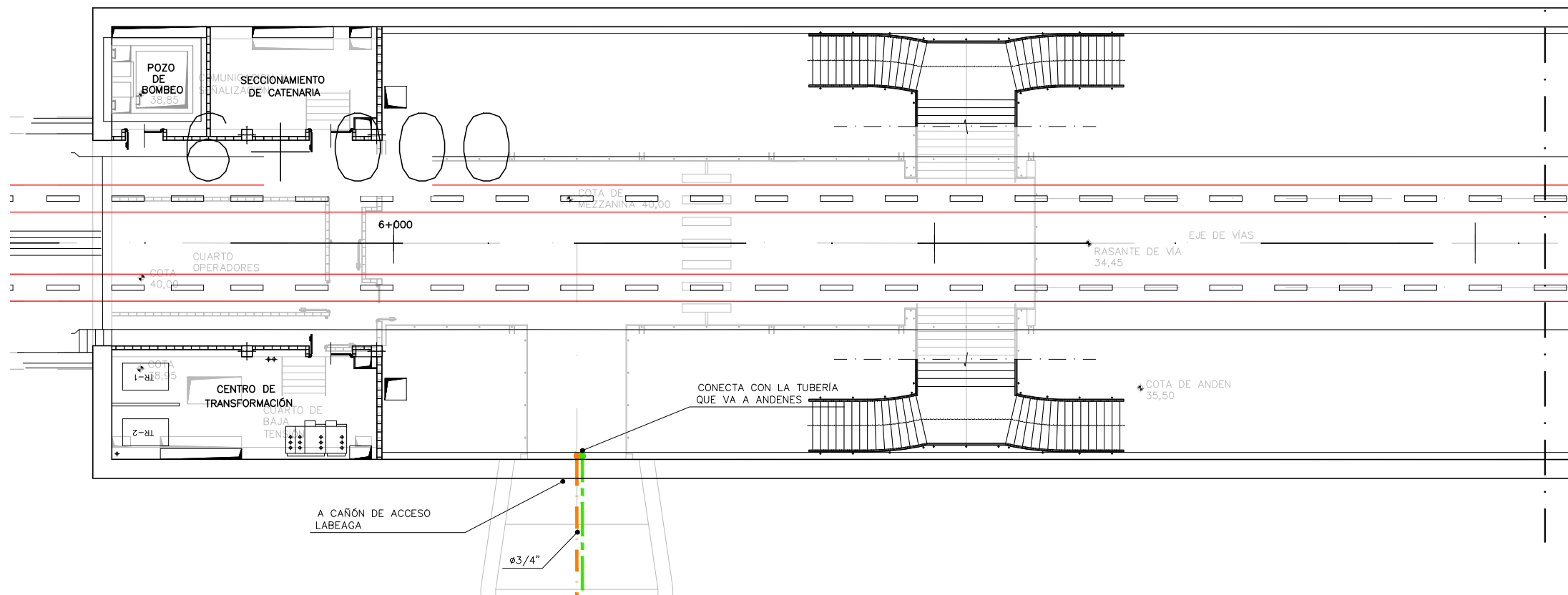
LEYENDA	
	Grifo preparado manguera
	Valvula de bola
	Regulador de presion
	Enchufe rapido en arqueta
	Racor tipo barcelona ø25
	Columna seca
	Nicho para Bies
	Tuberia distribucion agua potable 3"
	Tuberia columna seca
	Tuberia para alimentar bias 2"
	Tuberia general 3"
	Cuadro control de agua (CCA)

A	PROYECTO - PRIMERA EMISION	JUL21	MAHC	ETS	
REV.	CLASE DE MODIFICACION	FECHA	NOMBRE	COMP.	OBRA
BIRAZTERTZEAK REVISIONES					
AHOLKULARIA CONSULTOR		INGENIARI EGILEA INGENIERO AUTOR			
REFERENCIA CONSULTOR		REFERENCIA			
		L5-GH-21-100-A			

DIRECCIÓN GALDAKAO ←

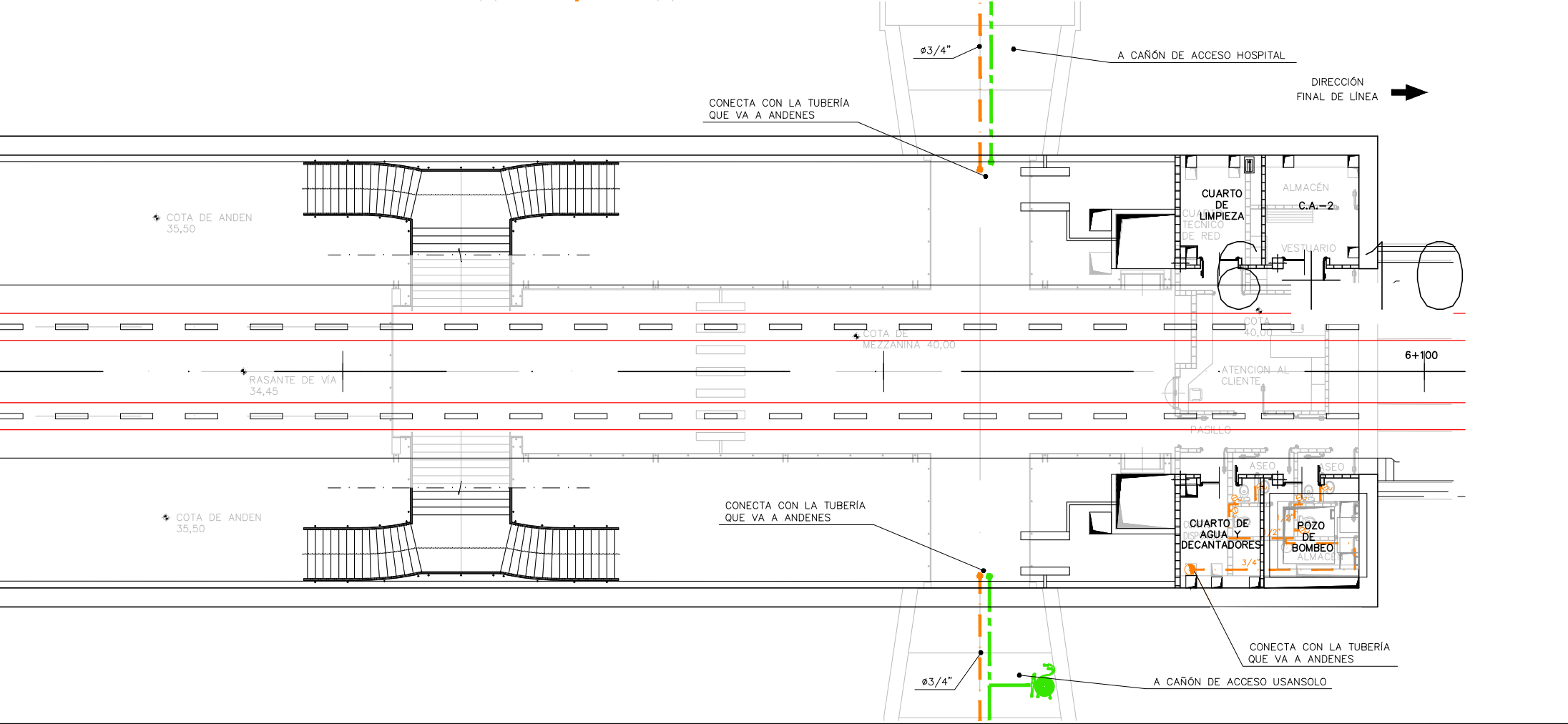
DIRECCIÓN FINAL DE LÍNEA →

LÍNEA DE SOLAPO



LÍNEA DE SOLAPO ← DIRECCIÓN GALDAKAO

DIRECCIÓN FINAL DE LÍNEA →



OHARRAK :
NOTAS :

LEYENDA	
	Grifo preparado manguera
	Valvula de bola
	Regulador de presion
	Enchufe rapido en arqueta
	Racor tipo barcelona ø25
	Columna seca
	Nicho para Bies
	Tuberia distribucion agua potable 3"
	Tuberia columna seca
	Tuberia para alimentar bies 2"
	Tuberia general 3"
	Cuadro control de agua (CCA)

L5.7. Delineación y planos PLANOS ETS\TRAMO 3\03.2 PLANOS SEPARADOS\L5-GH-21-101-A.dwg

A	PROYECTO - PRIMERA EMISIÓN	JUL.21	MAHC	ETS	
REV.	CLASE DE MODIFICACION	FECHA	NOMBRE	COMP.	OBRA
BIRAZTERTZEAK REVISIONES					
AHOLKULARIA CONSULTOR		INGENIARI EGILEA INGENIERO AUTOR			
		MIGUEL ANGEL HERRERA COSSIO Ingeniero de caminos			
REFERENCIA CONSULTOR		REFERENCIA			
		L5-GH-21-101-A			

EUSKO JAURLARITZA GOBIERNO VASCO
LURRALDE PLANGINTZA, ETXEBIZITZA ETA GARRAIO SAILA DEPARTAMENTO DE PLANIFICACIÓN TERRITORIAL, VIVIENDA Y TRANSPORTES

ets euskal trenbide sarea
PROIEKTUAREN IKUSKAPENA ETA ZUZENDARITZA INSPECCIÓN Y DIRECCIÓN DEL PROYECTO

ESKALA ORIGINALA: ESCALA ORIGINAL
1/100
EN DIN A1

0 1 3 5m.

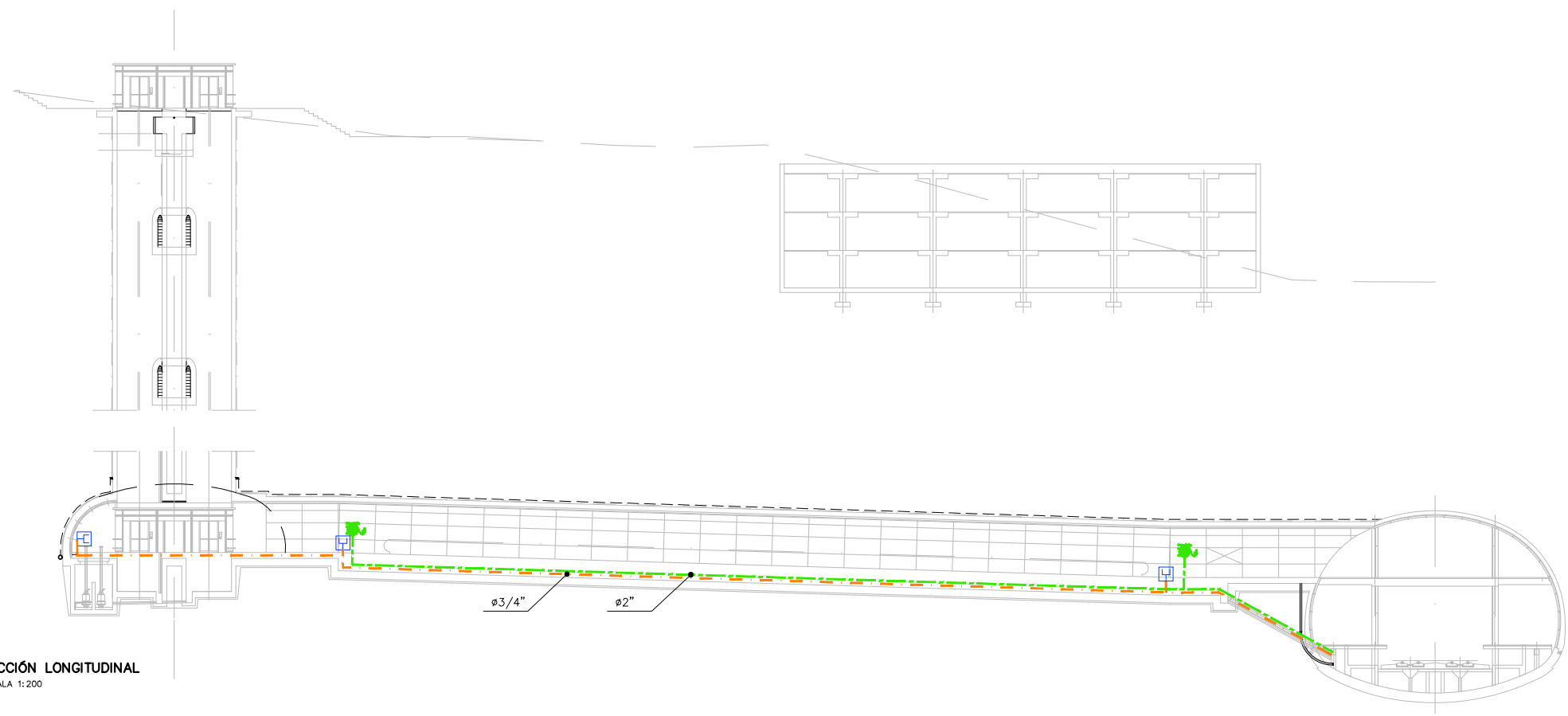
ESKALA GRAFIKOA ESCALA GRAFICA

PROYECTO IZENBURUA TÍTULO DEL PROYECTO
BILBOKO METROPOLI-TRENBIDEAREN 5. LINEAKO ERAIKUNTZA PROIEKTUA. GALDAKAO-OSPITALEA TARTEA
PROYECTO CONSTRUCTIVO DE LA LÍNEA 5 DEL FERROCARRIL METROPOLITANO DE BILBAO. TRAMO GALDAKAO - HOSPITAL

PLANU - IZENBURUA TÍTULO DEL PLANO
ESTACIÓN DE HOSPITAL INSTALACIONES REDES DE ABASTECIMIENTO NIVEL DE MEZZANINA

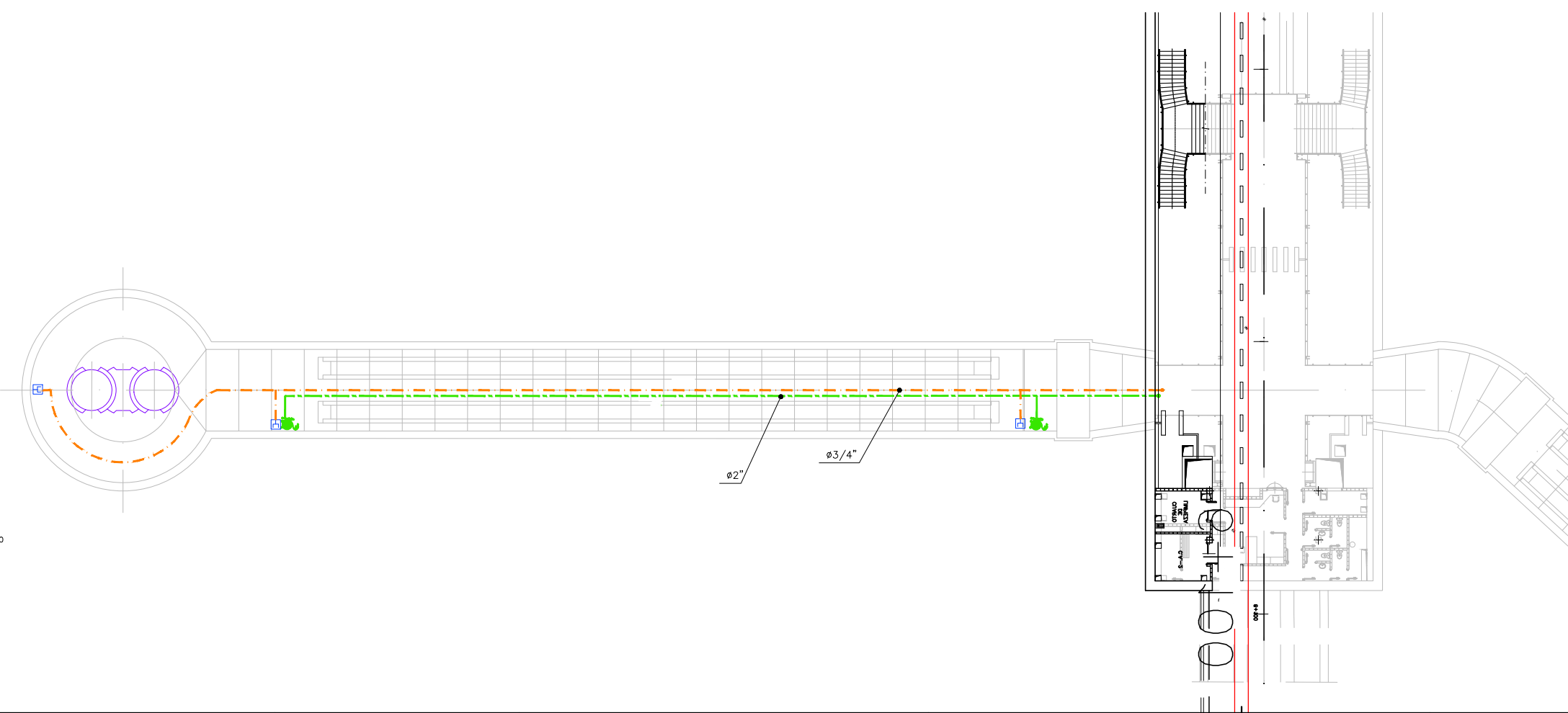
PLANU-ZNB / N. PLANO
7.5.1
ORRIA / HOJA
2 SIGUE 3

\\srvd001\p\c País Vasco\Leioa\Proyectos\L5.7. Delineación y planos\PLANOS\PLANOS ETS\TRAMO 3\03.2 PLANOS SEPARADOS\L5-GH-21-102-A.dwg



SECCIÓN LONGITUDINAL
ESCALA 1:200

LEYENDA	
	Grifo preparado manguera
	Valvula de bola
	Regulador de presión
	Enchufe rapido en arqueta
	Racor tipo barcelona ø25
	Columna seca
	Nicho para Bies
	Tuberia distribucion agua potable 3"
	Tuberia columna seca
	Tuberia para alimentar bias 2"
	Tuberia general 3"
	Cuadro control de agua (CCA)



PLANTA
ESCALA 1:200

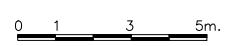
OHARRAK :
NOTAS :

REV.	CLASE DE MODIFICACION	FECHA	NOMBRE	COMP.	OBRA
A	PROYECTO - PRIMERA EMISIÓN	JUL21	MAHC	ETS	

BIRAZTERTZEAK
REVISIONES

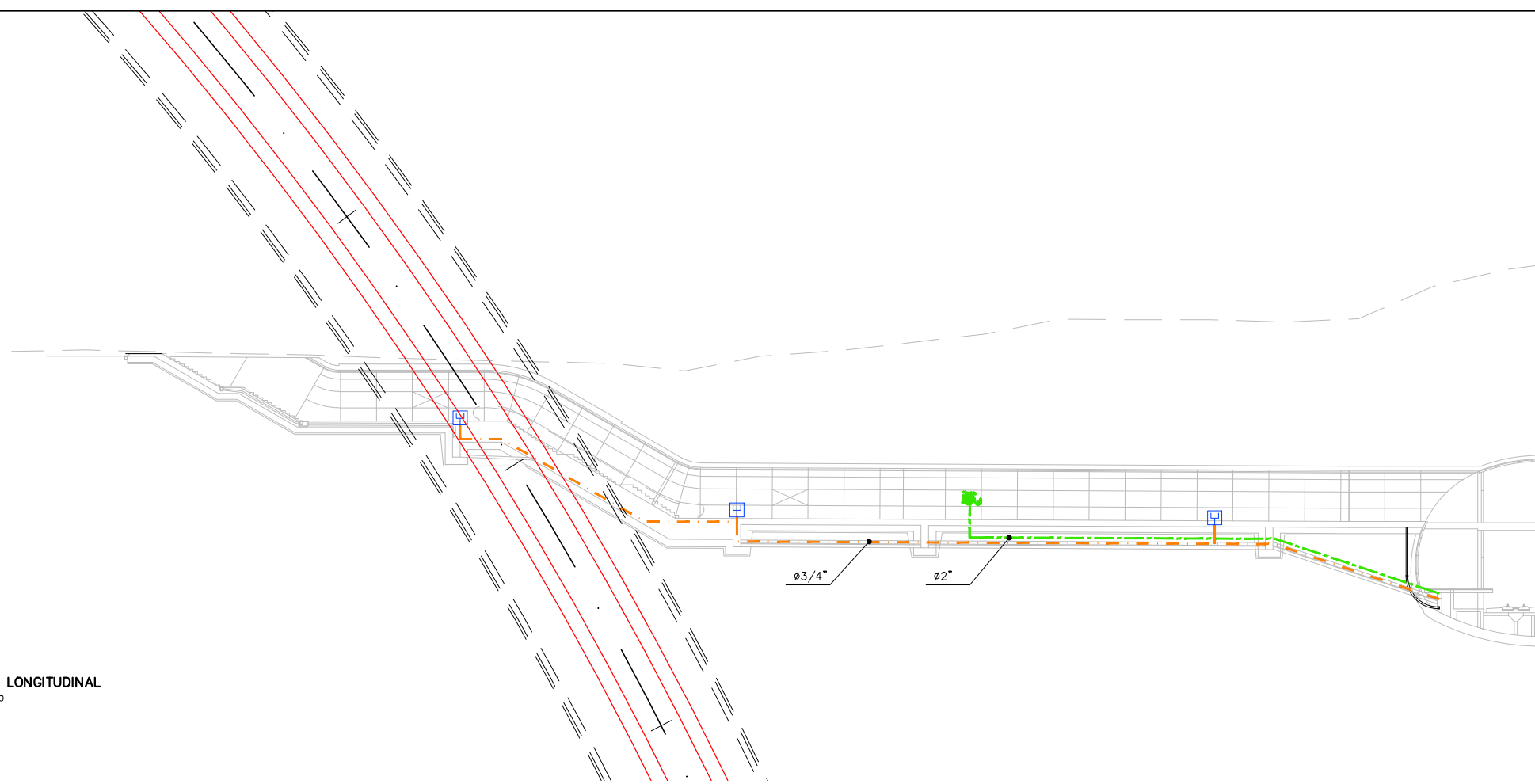
AHOLKULARIA CONSULTOR epitisa FUGRUM	INGENIARI EGILEA INGENIERO AUTOR MIGUEL ANGEL HERRERA COSSIO Ingeniero de caminos
REFERENCIA CONSULTOR	REFERENCIA

L5-GH-21-102-A



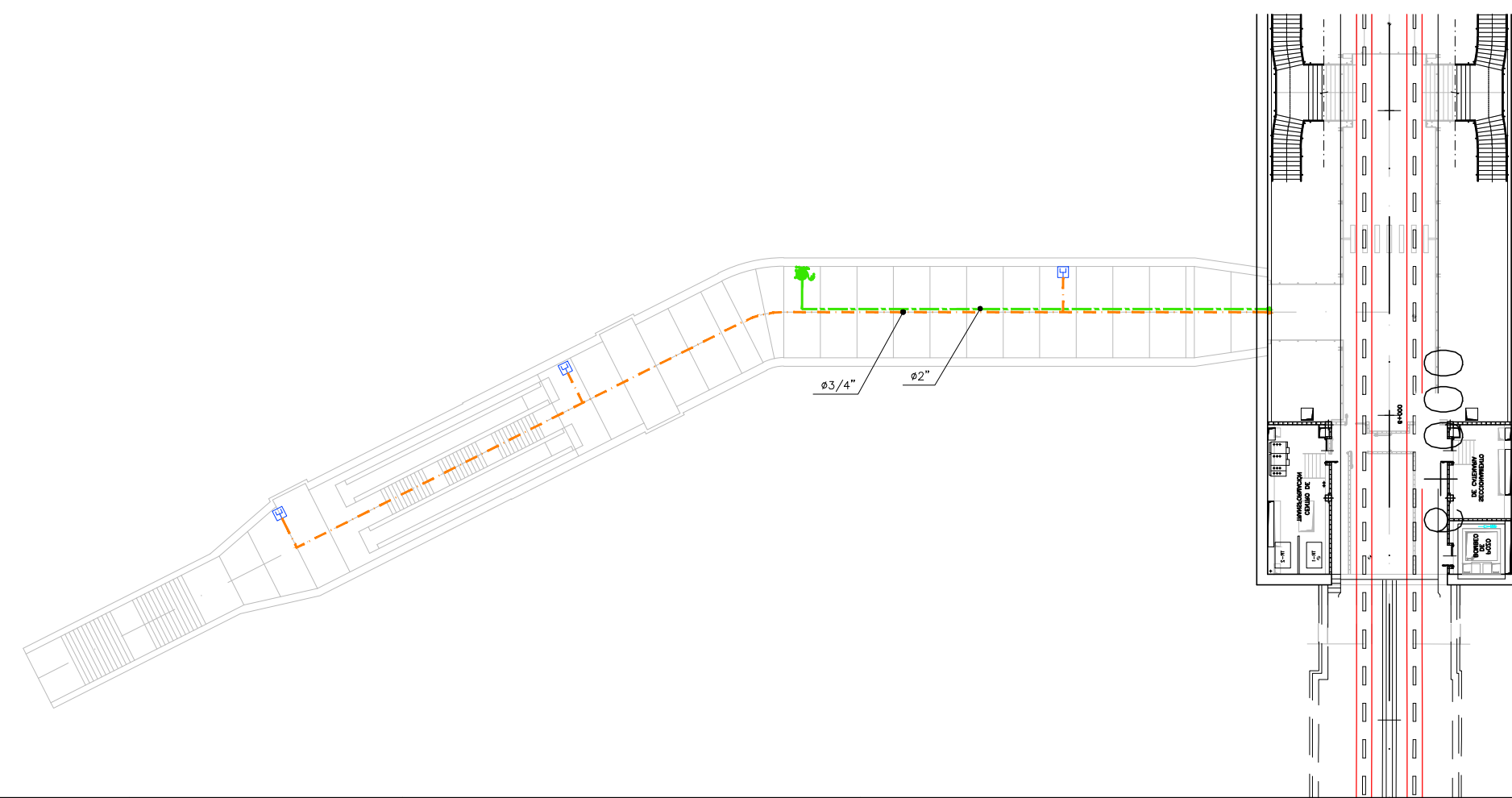
\\srvd01\p\c País Vasco\Proyectos\L5.7. Delineación y planos\PLANOS\PLANOS ETS\TRAMO 3\03.2 PLANOS SEPARADOS\L5-GH-21-103-A.dwg

SECCIÓN LONGITUDINAL
ESCALA 1:200

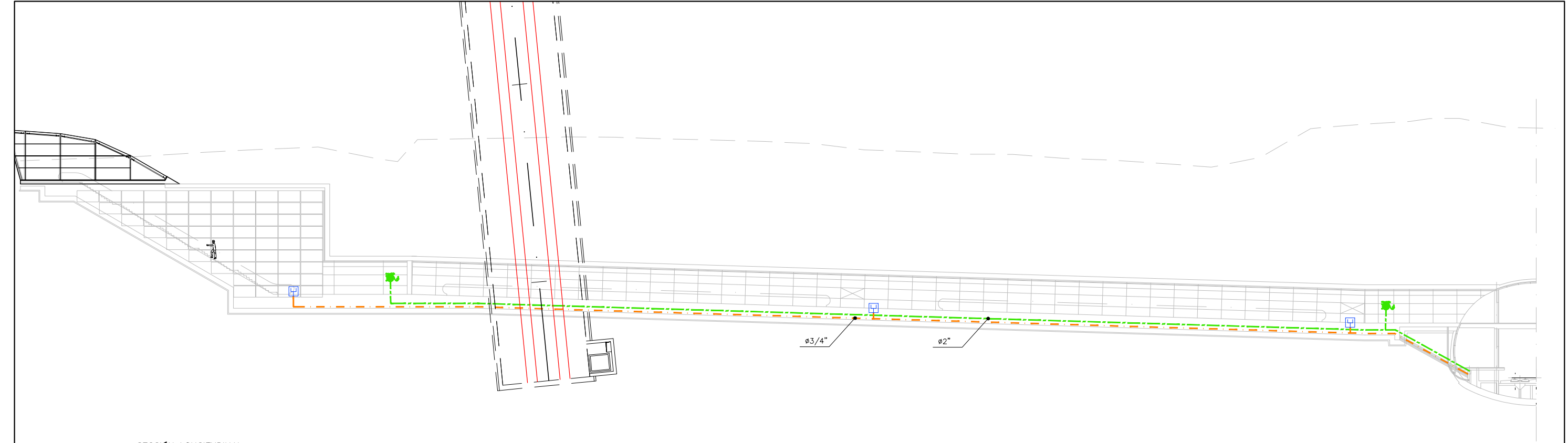


LEYENDA	
	Grifo preparado manguera
	Valvula de bola
	Regulador de presion
	Enchufe rapido en arqueta
	Racor tipo barcelona $\phi 25$
	Columna seca
	Nicho para Bies
	Tuberia distribucion agua potable 3"
	Tuberia columna seca
	Tuberia para alimentar bies 2"
	Tuberia general 3"
	Cuadro control de agua (CCA)

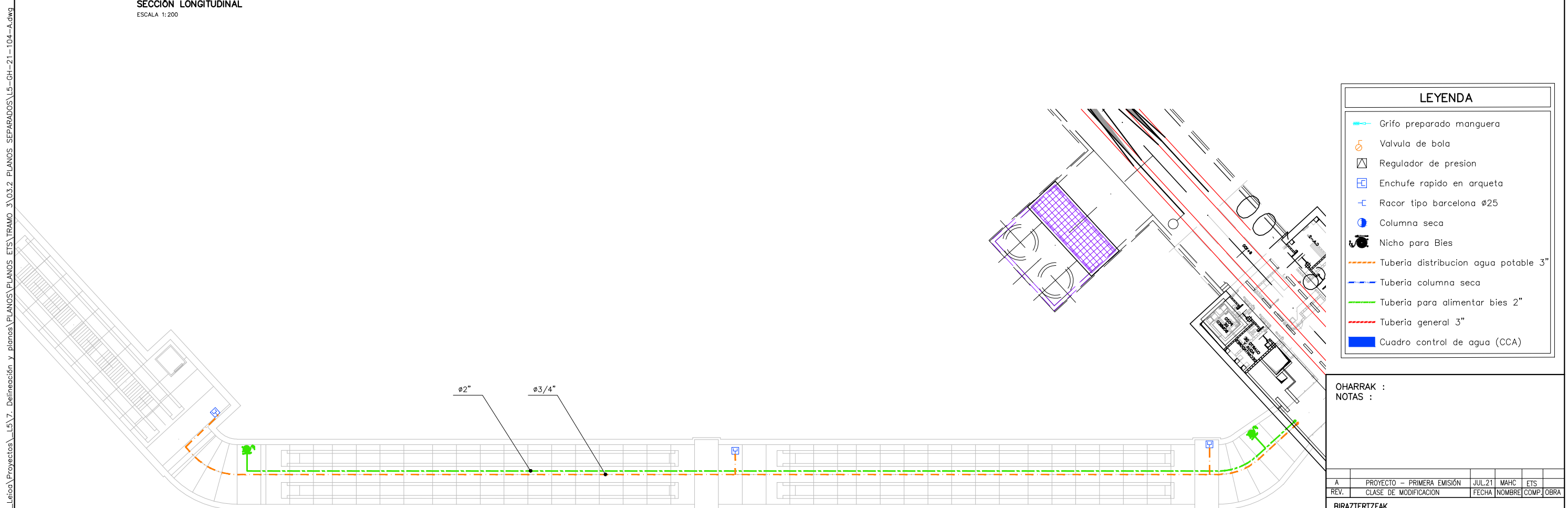
PLANTA
ESCALA 1:200



OHARRAK : NOTAS :					
A	PROYECTO - PRIMERA EMISIÓN	JUL.21	MAHC	ETS	
REV.	CLASE DE MODIFICACION	FECHA	NOMBRE	COMP.	OBRA
BIRAZTERTZEAK REVISIONES					
AHOLKULARIA CONSULTOR		INGENIARI EGILEA INGENIERO AUTOR			
REFERENCIA CONSULTOR		REFERENCIA			
		L5-GH-21-103-A			



SECCIÓN LONGITUDINAL
ESCALA 1:200



PLANTA
ESCALA 1:200

LEYENDA	
	Grifo preparado manguera
	Valvula de bola
	Regulador de presión
	Enchufe rapido en arqueta
	Racor tipo barcelona 25
	Columna seca
	Nicho para Bies
	Tuberia distribucion agua potable 3"
	Tuberia columna seca
	Tuberia para alimentar bies 2"
	Tuberia general 3"
	Cuadro control de agua (CCA)

OHARRAK :
NOTAS :

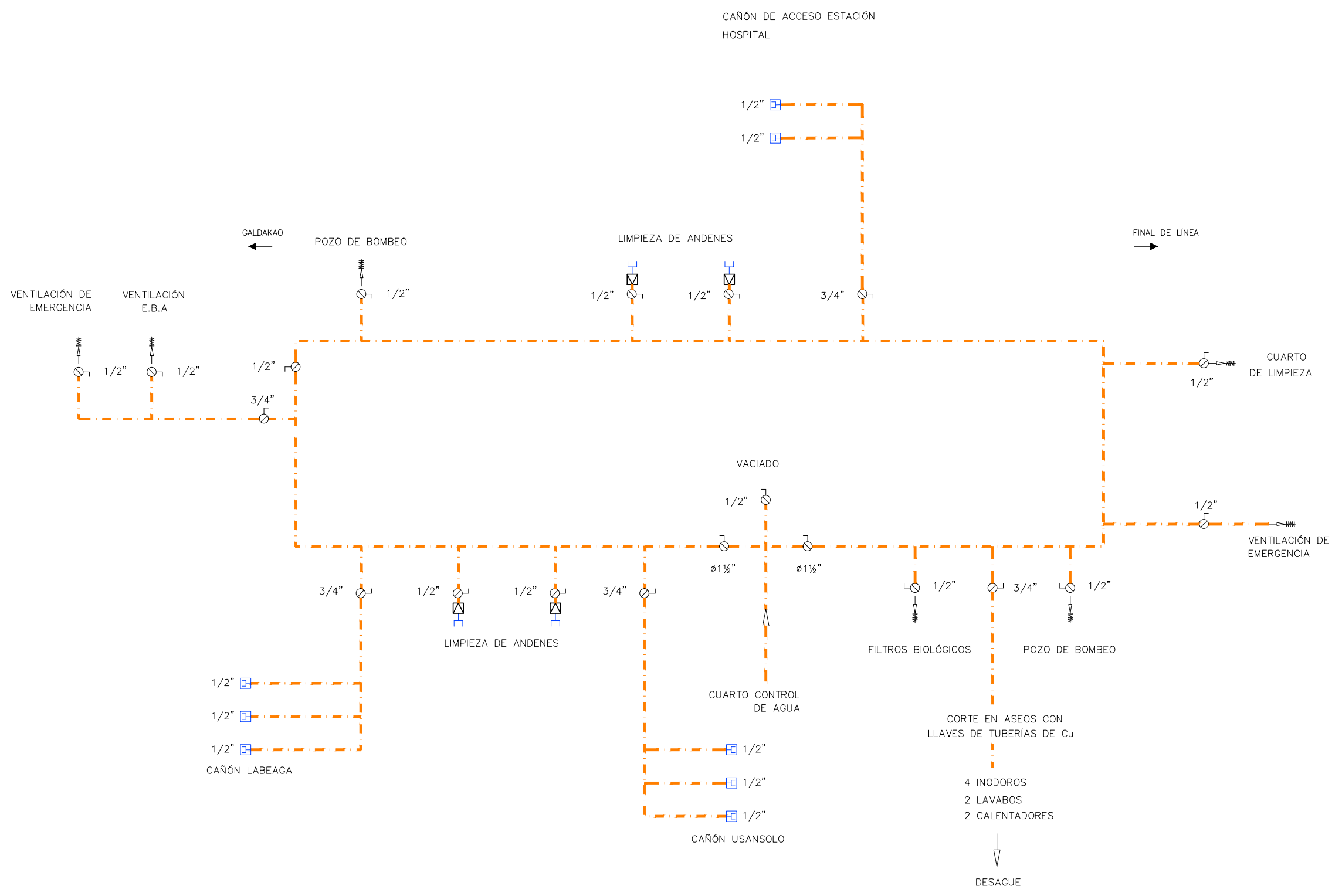
A	PROYECTO - PRIMERA EMISIÓN	JUL21	MAHC	ETS
REV.	CLASE DE MODIFICACION	FECHA	NOMBRE	COMP. OBRA

BIRAZTERTZEAK
REVISIONES

AHOLKULARIA CONSULTOR epi FURUM	INGENIARI EGILEA INGENIERO AUTOR MIGUEL ANGEL HERRERA COSSIO Ingeniero de caminos
REFERENCIA CONSULTOR	REFERENCIA

L5-GH-21-104-A

OHARRAK :
NOTAS :



LEYENDA	
	Grifo preparado manguera
	Valvula de bola
	Regulador de presión
	Enchufe rapido en arqueta
	Racor tipo barcelona ø25
	Columna seca
	Nicho para Bies
	Tuberia distribución agua potable 3"
	Tuberia columna seca
	Tuberia para alimentar bies 2"
	Tuberia general 3"
	Cuadro control de agua (CCA)

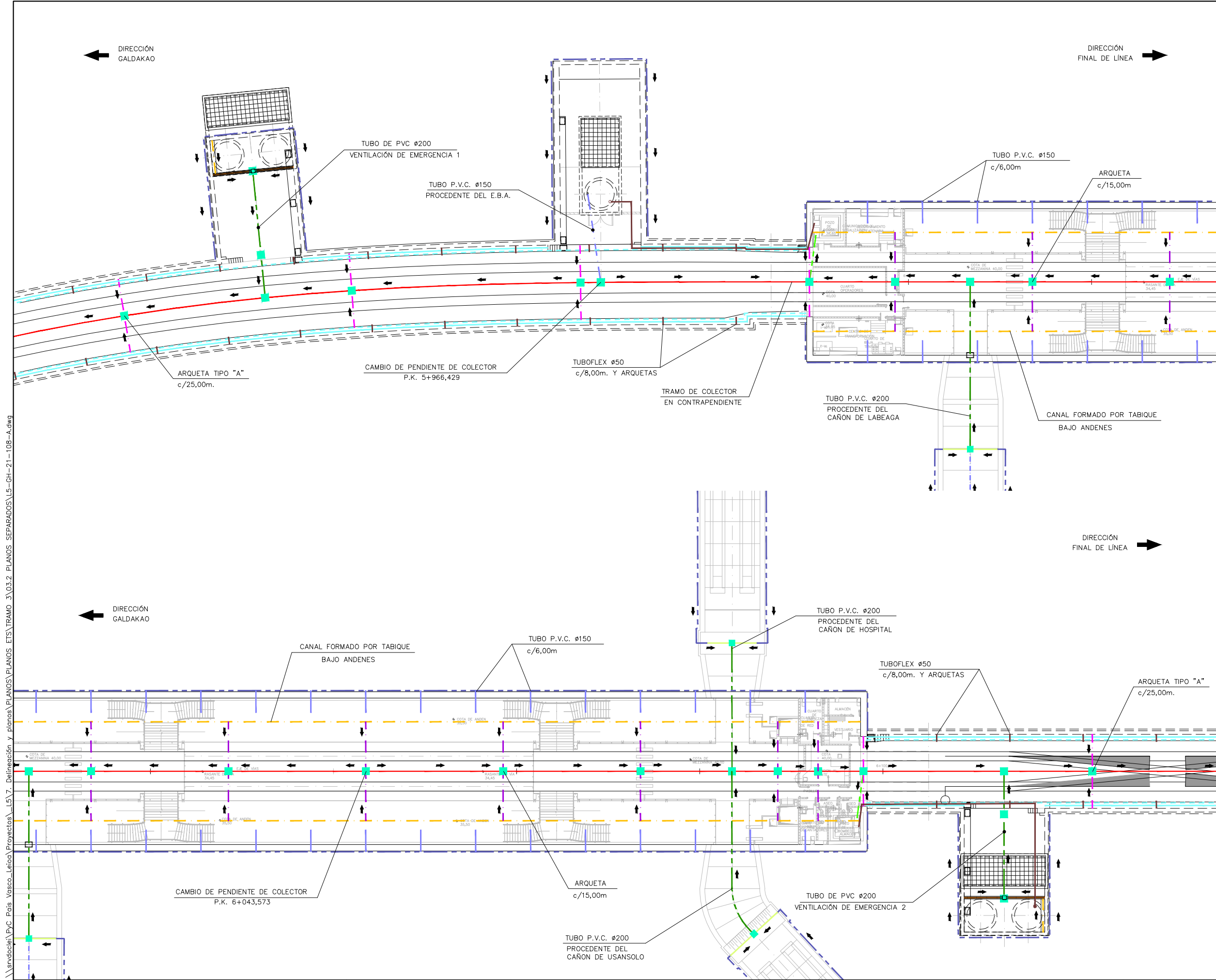
REV.	CLASE DE MODIFICACION	FECHA	NOMBRE	COMP.	OBRA
A	PROYECTO - PRIMERA EMISIÓN	JUL21	MAHC	ETS	

BIRAZTERTZEAK
REVISIONES

AHOLKULARIA CONSULTOR epitisa	INGENIARI EGILEA INGENIERO AUTOR FUGRUM MIGUEL ANGEL HERRERA COSSIO Ingeniero de caminos
--	---

REFERENCIA CONSULTOR	REFERENCIA
	L5-GH-21-106-A

NOTA:
LOS POZOS DE BOMBEO INTERMEDIOS TENDRÁN SU PROPIA TOMA DE 1/2" MEDIANTE PERFORACIÓN INCLINADA DESDE SUPERFICIE



OHARRAK :
NOTAS :

LEYENDA

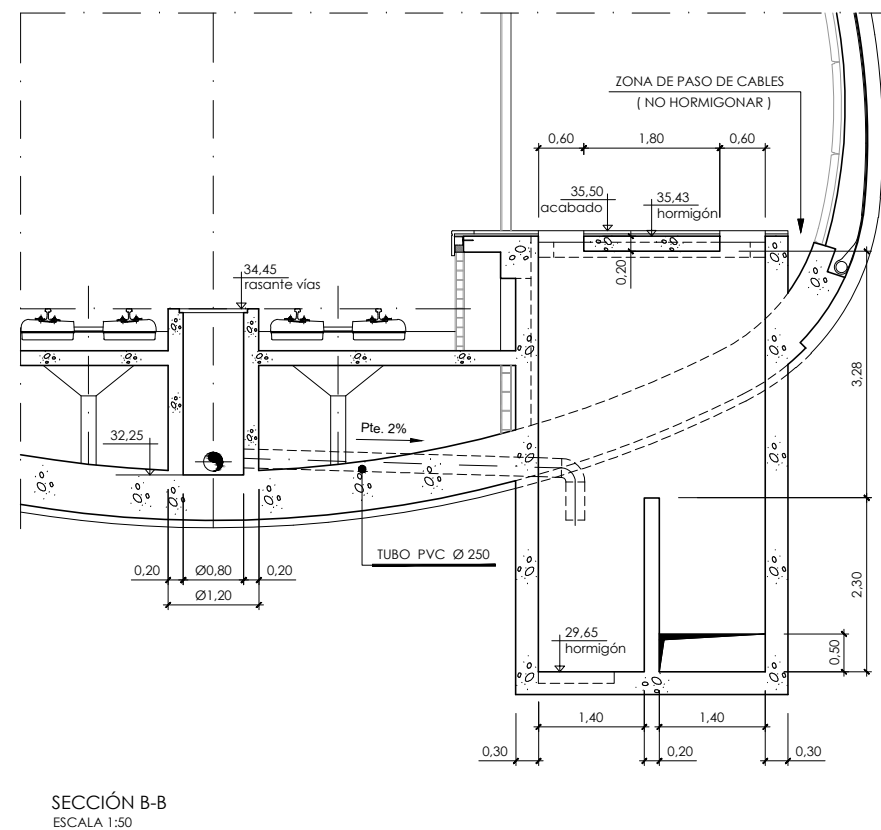
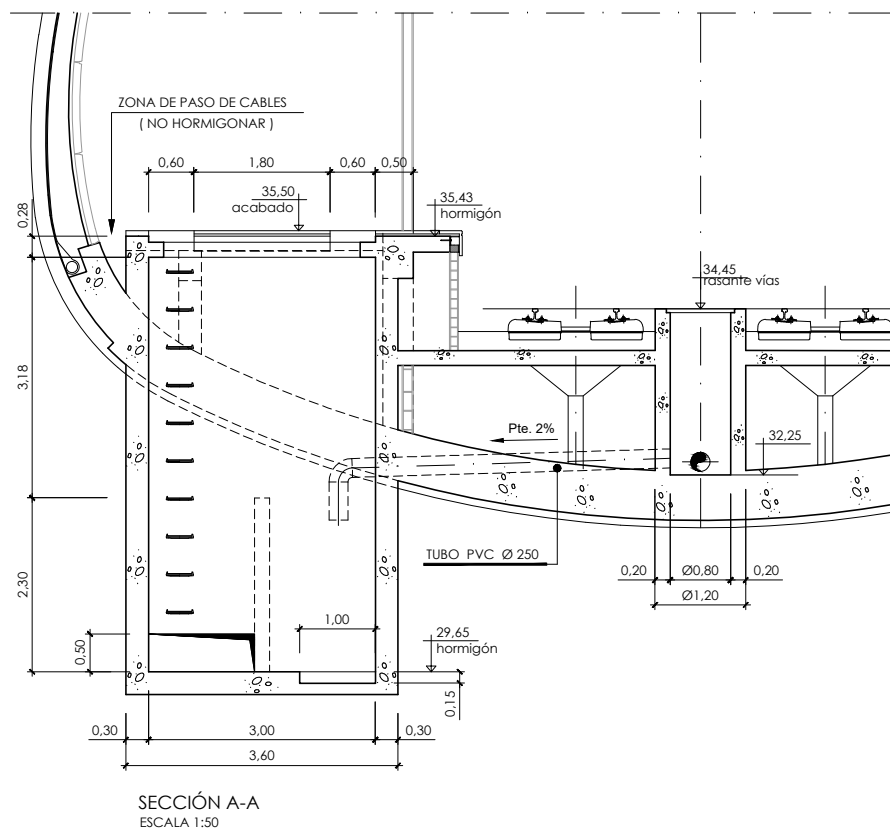
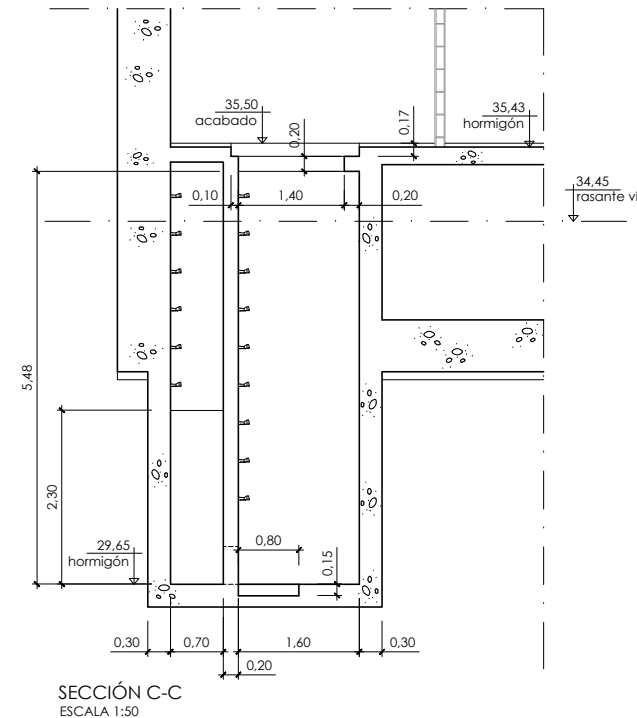
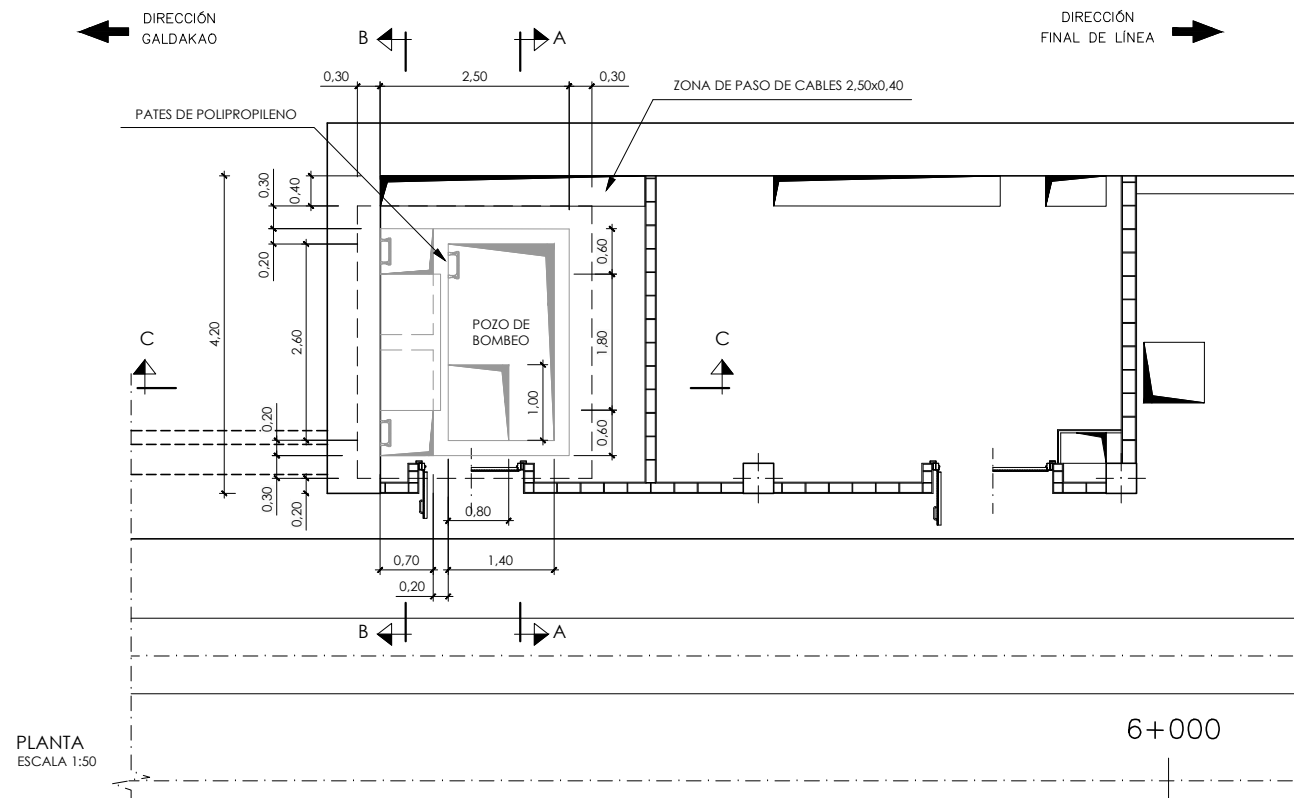
- TUBO P.V.C. ø75
- TUBO P.V.C. ø110
- TUBO P.V.C. ø150
- TUBO P.V.C. ø200
- TUBO P.V.C. ø250
- TUBO P.V.C. ø300
- DREN P.V.C. ø150
- DREN P.V.C. ø300
- TUBO ACERO INOX. ø150
- TUB. IMPULSION ACERO INOXIDABLE ø150
- CANAL SEMICIRCULAR R=0,15m.
- CANALETA DE RADIO 50mm.
- CANALETA DE 300mm.
- CANAL
- REJILLA
- ARQUETA

A	PROYECTO - PRIMERA EMISION	JUL21	MAHC	ETS	
REV.	CLASE DE MODIFICACION	FECHA	NOMBRE	COMP.	OBRA

BIRAZTERTZEAK REVISIONES

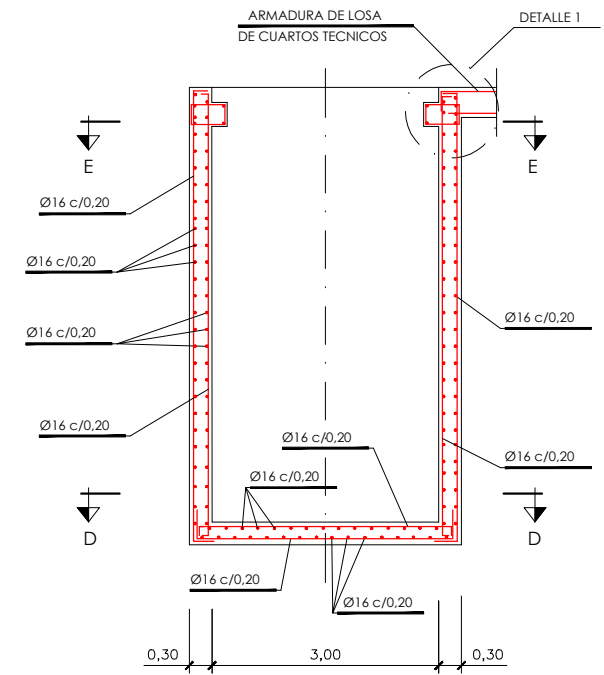
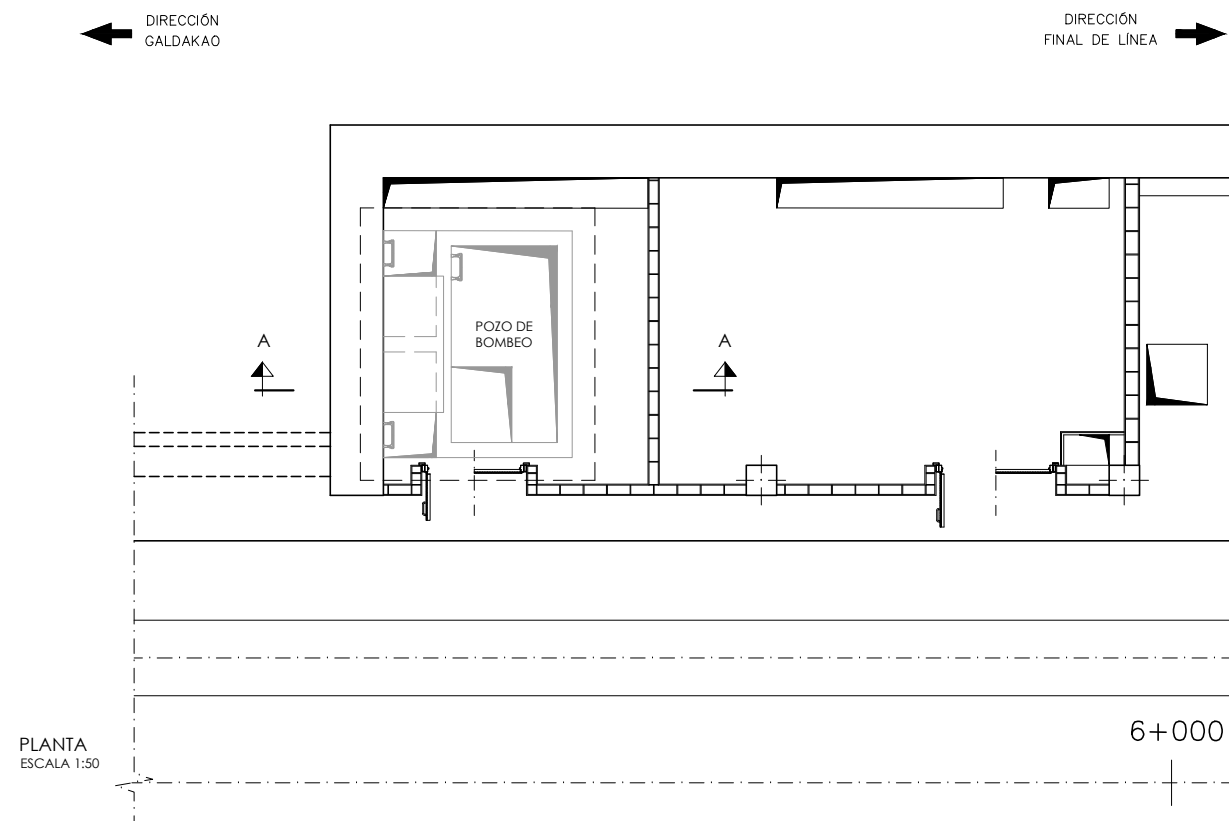
AHOLKULARIA CONSULTOR	INGENIARI EGILEA INGENIERO AUTOR
epitisa FUGRUM	MIGUEL ANGEL HERRERA COSSIO Ingeniero de caminos
REFERENCIA CONSULTOR	REFERENCIA
	L5-GH-21-108-A

OHARRAK :
NOTAS :

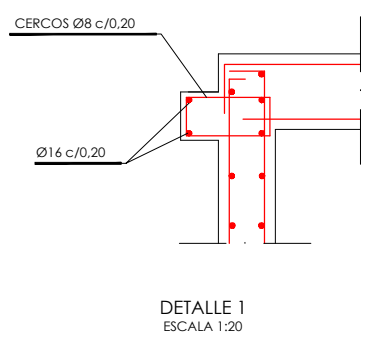


A	PROYECTO - PRIMERA EMISIÓN	JUL.21	MAHC	ETS	
REV.	CLASE DE MODIFICACION	FECHA	NOMBRE	COMP.	OBRA
BIRAZTERTZEAK REVISIONES					
AHOLKULARIA CONSULTOR		INGENIARI EGILEA INGENIERO AUTOR			
epi sa		FUGRUM			
		MIGUEL ANGEL HERRERA COSSIO Ingeniero de caminos			
REFERENCIA CONSULTOR		REFERENCIA			
		L5-GH-21-109-A			

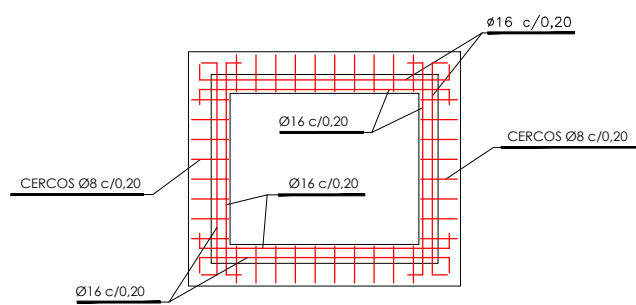
OHARRAK :
NOTAS :



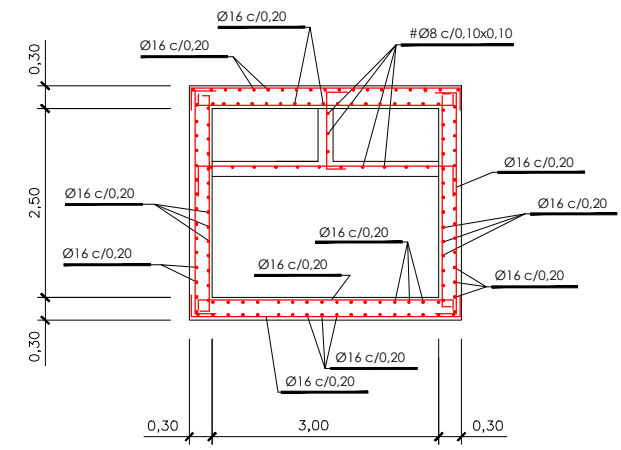
SECCION A-A. ARMADURAS
ESCALA 1:50



DETALLE 1
ESCALA 1:20



SECCION E-E
ESCALA 1:50



SECCION D-D
ESCALA 1:50

CARACTERÍSTICAS DE LOS MATERIALES Y COEFICIENTES DE SEGURIDAD

TIPO Y CARACTERÍSTICAS RESISTENTES		CONTROL DE MATERIALES Y COEFICIENTE DE SEGURIDAD	
DE LIMPIEZA	HM-15/P/35/I	REDUCIDO	
ARMADO	HA-30/B/20/IIa	ESTADÍSTICO	$\gamma_c=1,5$
EN MASA	HM-20/B/20/IIa	ESTADÍSTICO	$\gamma_c=1,5$
ACERO HORMIGON			
CORRUGADO (Ø)	B-500S	NORMAL	$\gamma_s=1,15$
CONTROL DE EJECUCION	INTENSO	COEFICIENTE DE MAYORACION DE ACCIONES	$\gamma_f=1,5$

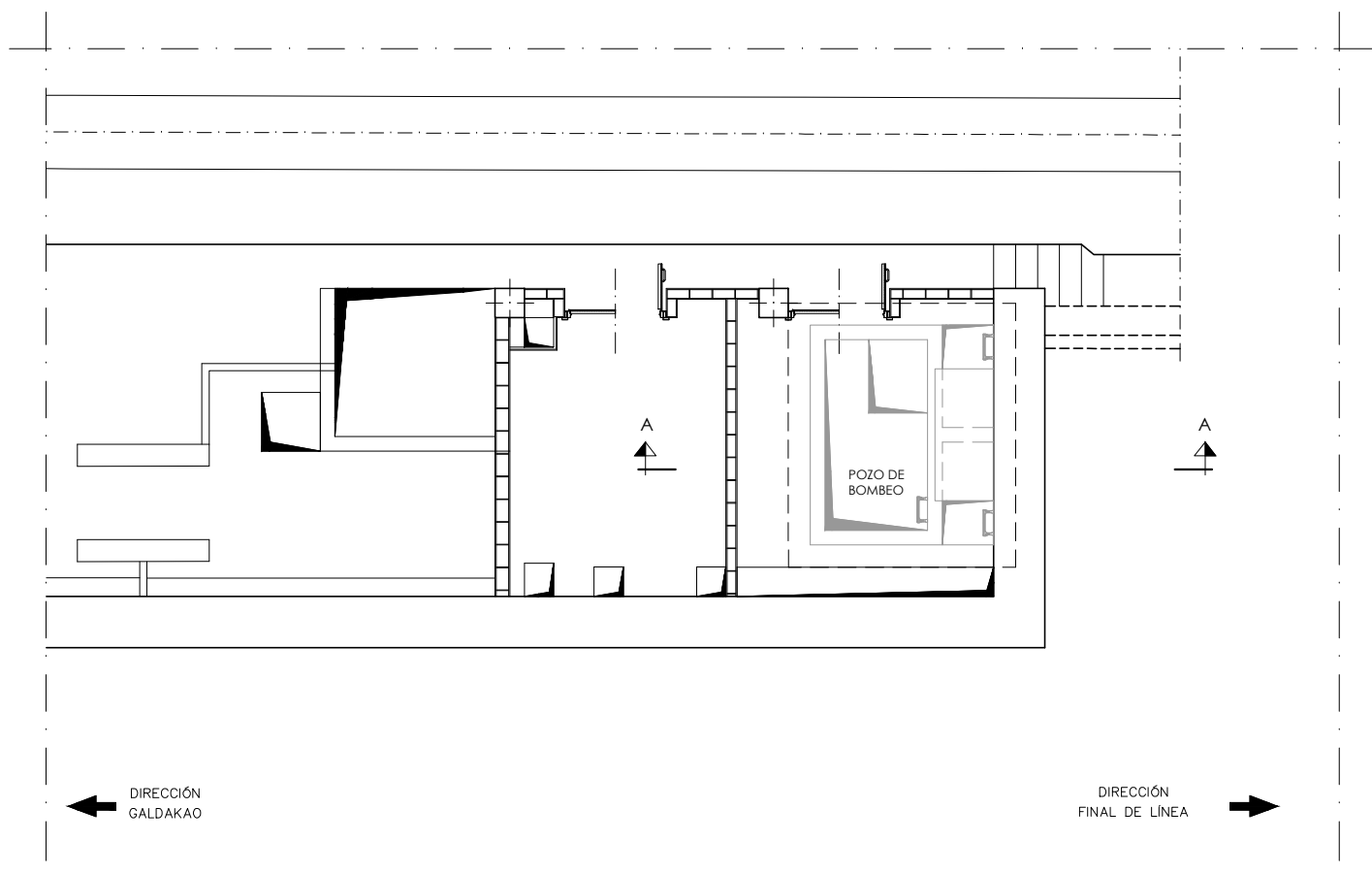
- 1- TODA LA ARMADURA ES Ø16 EXCEPTO EN DETALLES Ø12
- 2- LOS EQUIPOS, POLIPASTOS Y TUBOS DE PRESION NO ESTAN INCLUIDOS EN ESTE PROYECTO.

REV.	PROYECTO - PRIMERA EMISIÓN	JUL21	MAHC	ETS
	CLASE DE MODIFICACION	FECHA	NOMBRE	COMP. OBRA

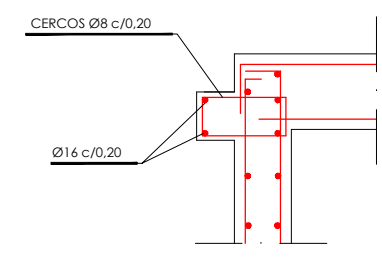
BIRAZTERTZEAK REVISIONES

AHOLKULARIA CONSULTOR	INGENIARI EGILEA INGENIERO AUTOR
epi	FUGRUM
REFERENCIA CONSULTOR	REFERENCIA
	L5-GH-21-110-A

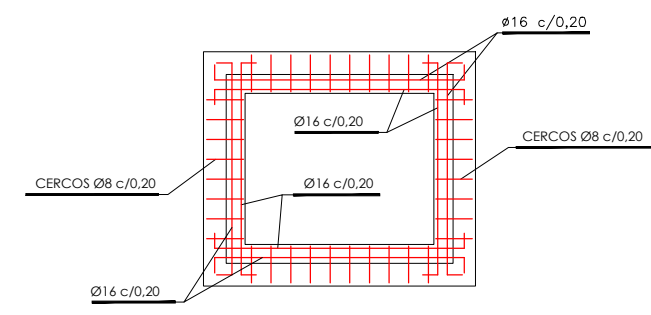
\\srvd01\p\c_pais_vasco_leioa\Proyectos\L5.7. Delineación y planos\PLANOS SEPARADOS\L5-GH-21-112-A.dwg



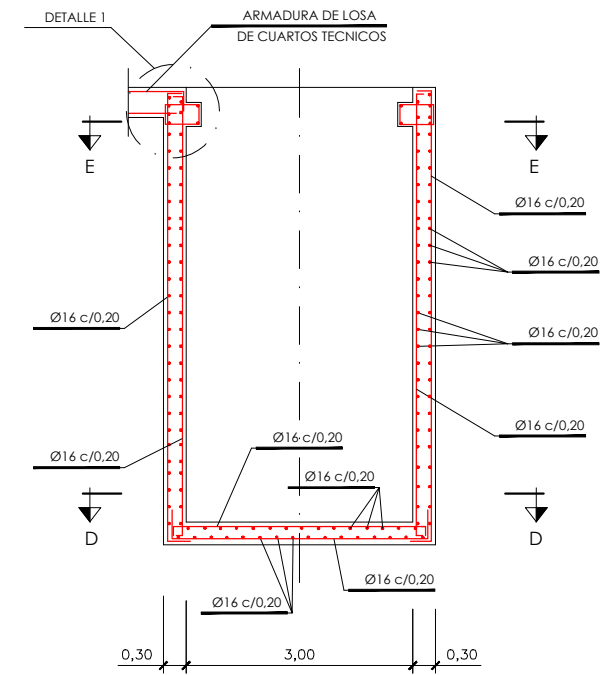
PLANTA
ESCALA 1:50



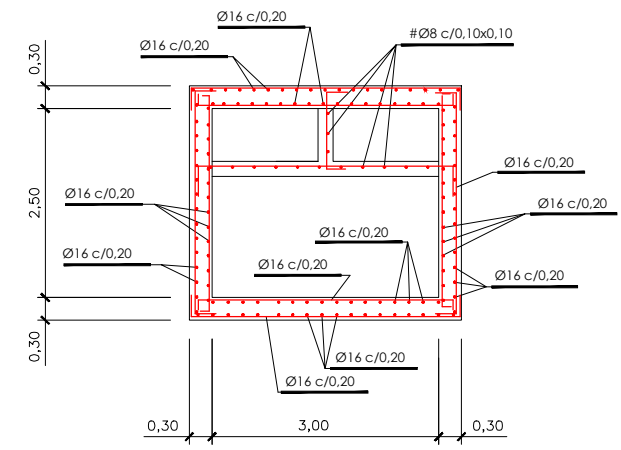
DETALLE 1
ESCALA 1:20



SECCIÓN E-E
ESCALA 1:50



SECCIÓN A-A. ARMADURAS
ESCALA 1:50



SECCIÓN D-D
ESCALA 1:50

OHARRAK :
NOTAS :

CARACTERÍSTICAS DE LOS MATERIALES Y COEFICIENTES DE SEGURIDAD

TIPO Y CARACTERÍSTICAS RESISTENTES		CONTROL DE MATERIALES Y COEFICIENTE DE SEGURIDAD	
DE LIMPIEZA	HM-15/P/35/1	REDUCIDO	
ARMADO	HA-30/B/20/IIa	ESTADÍSTICO	$\gamma_c=1,5$
EN MASA	HM-20/B/20/IIa	ESTADÍSTICO	$\gamma_c=1,5$
ACERO HORMIGÓN			
CORRUGADO (Ø)	B-500S	NORMAL	$\gamma_s=1,15$
CONTROL DE EJECUCION	INTENSO	COEFICIENTE DE MAYORACION DE ACCIONES	$\gamma_f=1,5$

- 1- TODA LA ARMADURA ES Ø16 EXCEPTO EN DETALLES Ø12
- 2- LOS EQUIPOS, POLIPASTOS Y TUBOS DE PRESION NO ESTAN INCLUIDOS EN ESTE PROYECTO.

REV.	PROYECTO - PRIMERA EMISIÓN	JUL21	MAHC	ETS
	CLASE DE MODIFICACION	FECHA	NOMBRE	COMP. OBRA

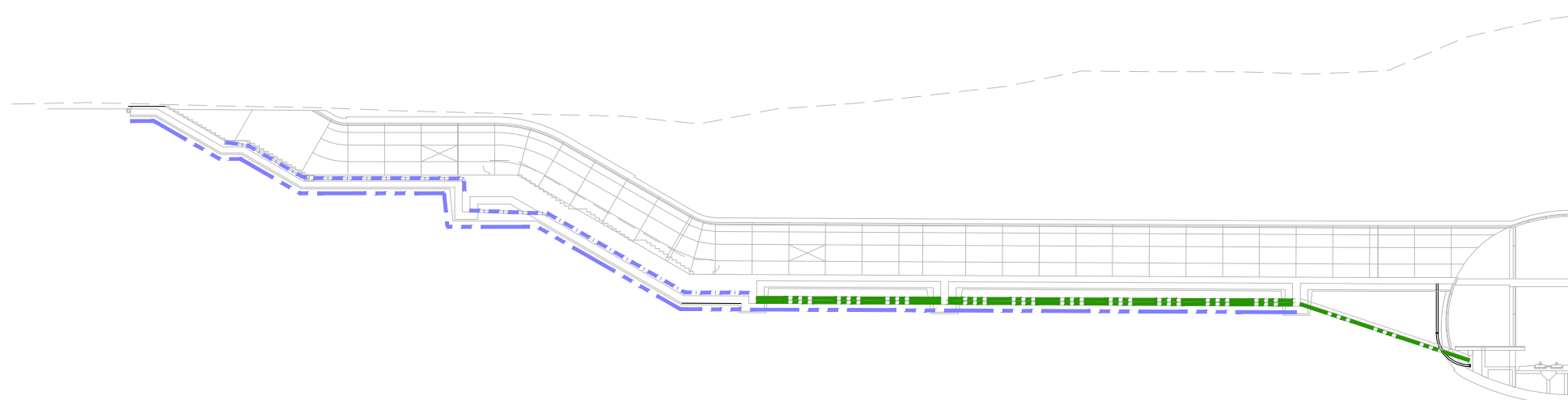
BIRAZTERTZEAK REVISIONES

AHOLKULARIA CONSULTOR	INGENIARI EGILEA INGENIERO AUTOR
epi	FUGRUM
	MIGUEL ANGEL HERRERA COSSIO Ingeniero de caminos

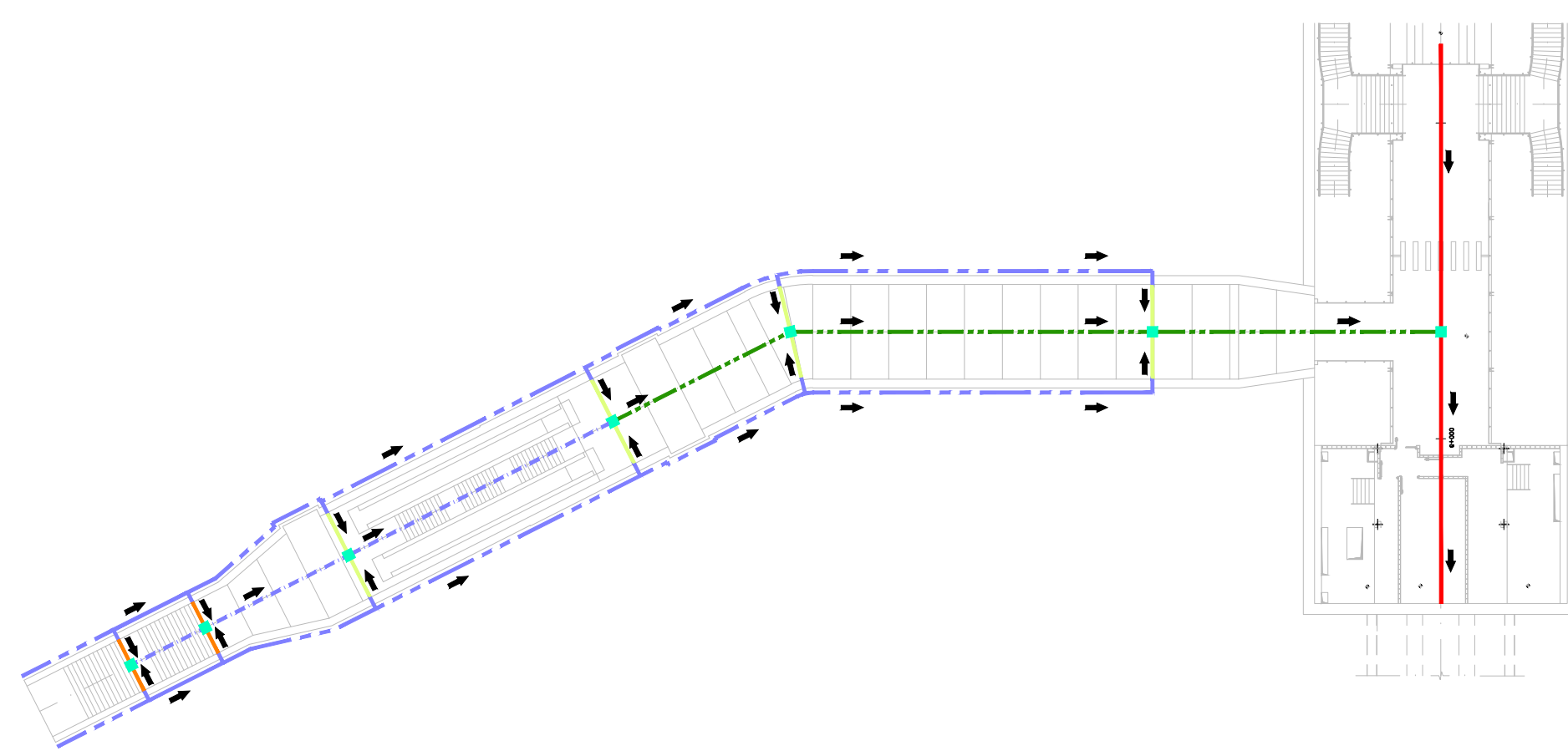
REFERENCIA CONSULTOR	REFERENCIA
	L5-GH-21-112-A

\\srvd01el\p\c País Vasco\Leioa\Proyectos\L5.7. Delineación y planos\PLANOS ETIS\TRAMO 3\03.2 PLANOS SEPARADOS\L5-GH-21-114-A.dwg

SECCIÓN LONGITUDINAL



PLANTA



OHARRAK :
NOTAS :

LEYENDA

- TUBO P.V.C. ø75
- TUBO P.V.C. ø110
- TUBO P.V.C. ø150
- TUBO P.V.C. ø200
- TUBO P.V.C. ø250
- TUBO P.V.C. ø300
- DREN P.V.C. ø150
- DREN P.V.C. ø300
- TUBO ACERO INOX. ø150
- TUB. IMPULSION ACERO INOXIDABLE ø150
- CANAL SEMICIRCULAR R=0,15m.
- CANALETA DE RADIO 50mm.
- CANALETA DE 300mm.
- CANAL
- REJILLA
- ARQUETA

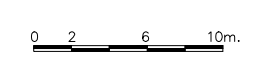
REV.	PROYECTO - PRIMERA EMISIÓN	JUL.21	MAHC	ETS
	CLASE DE MODIFICACION	FECHA	NOMBRE	COMP. OBRA

BIRAZTERTZEAK
REVISIONES

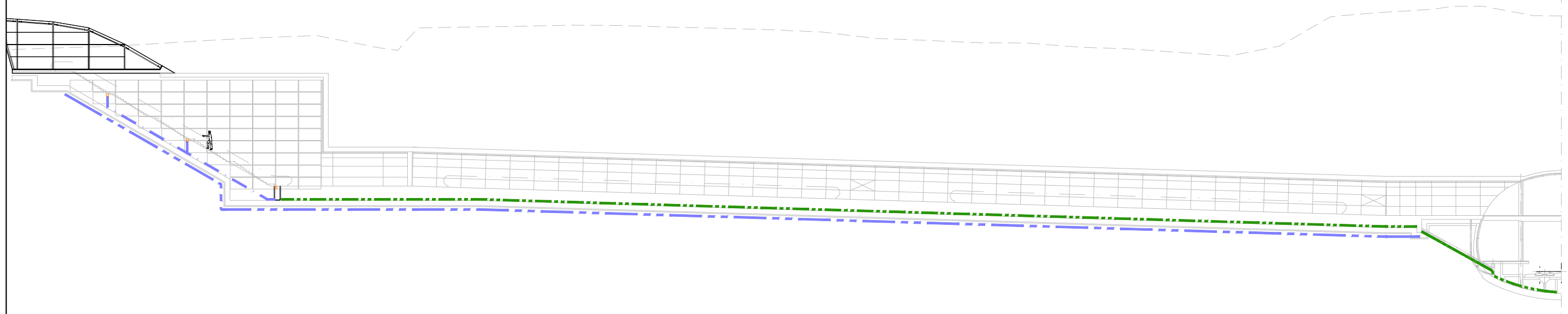
AHOLKULARIA CONSULTOR	INGENIARI EGILEA INGENIERO AUTOR
epi	FUGRUM
REFERENCIA CONSULTOR	REFERENCIA
	L5-GH-21-114-A

PLANU - IZENBURUA
TÍTULO DEL PLANO ESTACIÓN DE HOSPITAL
INSTALACIONES
REDES DE DRENAJE
CAÑÓN DE ACCESO LABEAGA

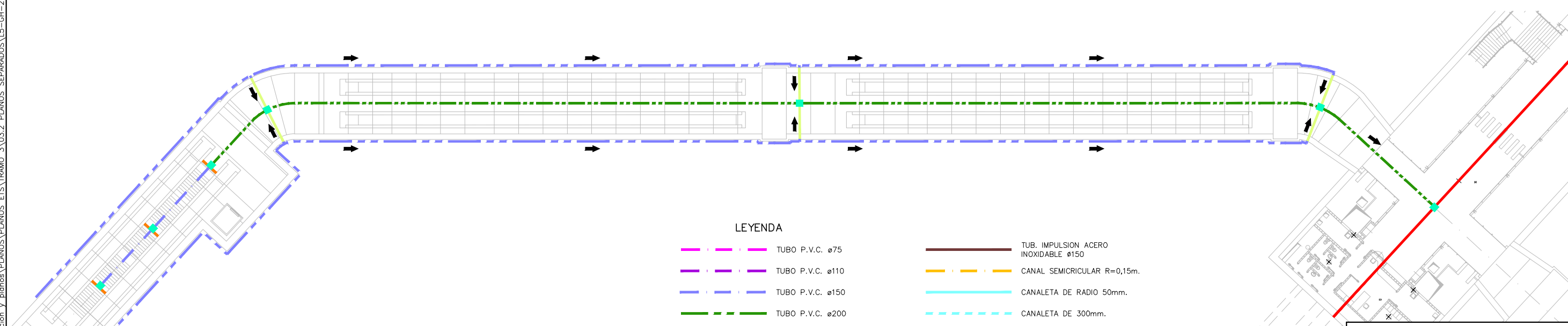
PLANU - ZNB / N. PLANO	7.5.2.3
ORRIA / HOJA	2 SIGUE 3



\\srvdcl01\p\c_Pais_Vasco_Proyectos\L5.7. Delineación y planos\PLANOS PLANDOS ETS\TRAMO 3\03.2 PLANDOS SEPARADOS\L5-GH-21-115-A.dwg



SECCIÓN LONGITUDINAL



PLANTA

LEYENDA

	TUBO P.V.C. ø75		TUB. IMPULSION ACERO INOXIDABLE ø150
	TUBO P.V.C. ø110		CANAL SEMICIRCULAR R=0,15m.
	TUBO P.V.C. ø150		CANAleta DE RADIO 50mm.
	TUBO P.V.C. ø200		CANAleta DE 300mm.
	TUBO P.V.C. ø250		CANAL
	TUBO P.V.C. ø300		REJILLA
	DREN P.V.C. ø150		ARQUETA
	DREN P.V.C. ø300		
	TUBO ACERO INOX. ø150		

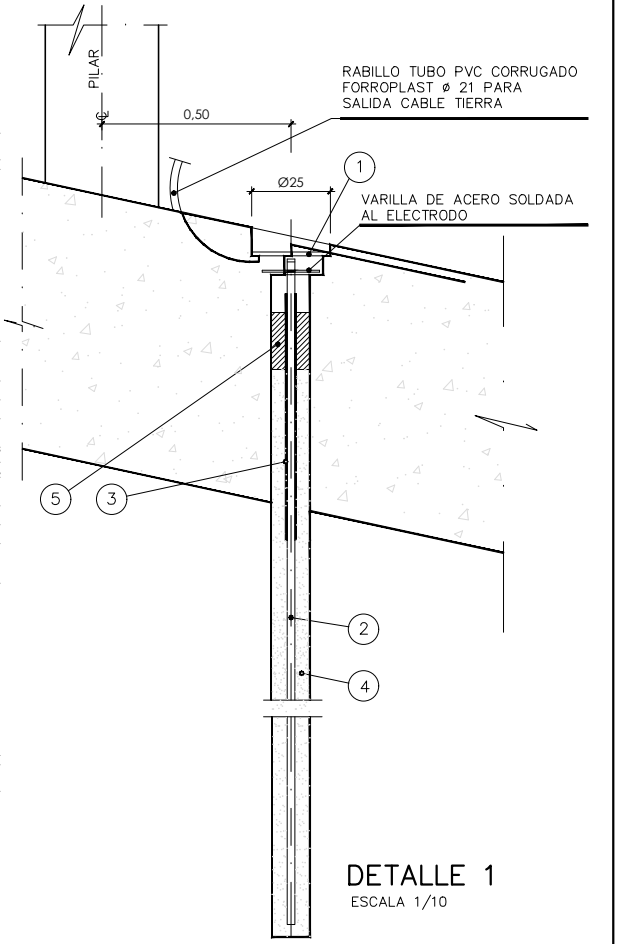
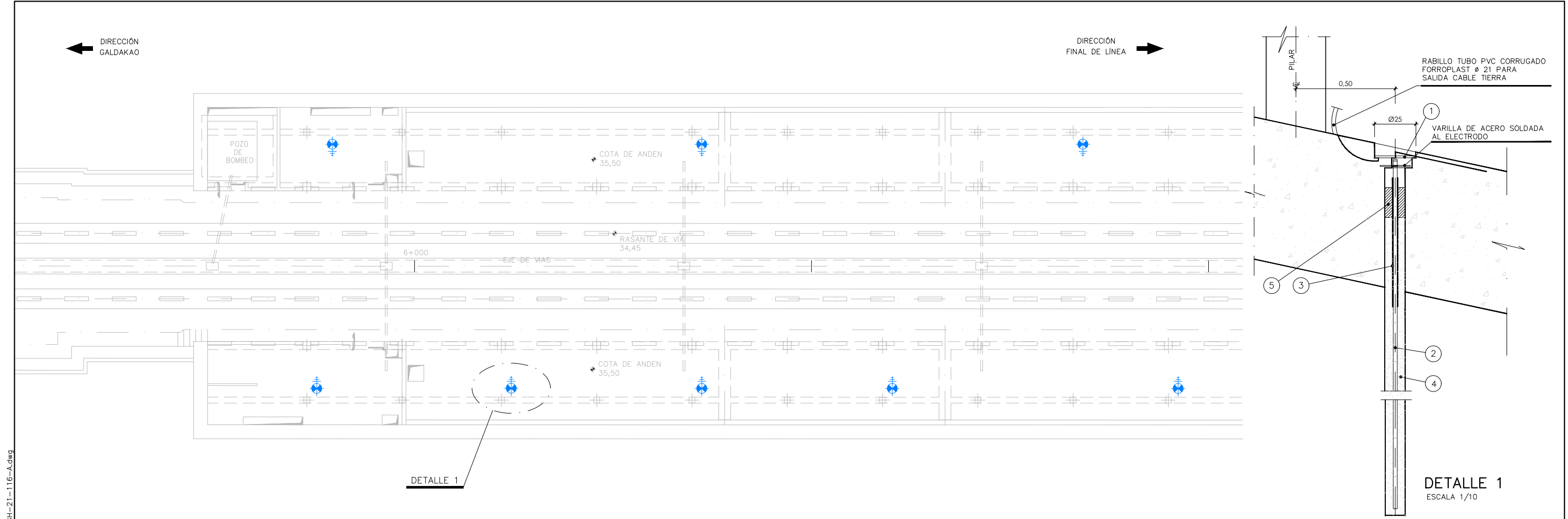
OHARRAK :
NOTAS :

REV.	PROYECTO - PRIMERA EMISIÓN	JUL.21	MAHC	ETS
REV.	CLASE DE MODIFICACION	FECHA	NOMBRE	COMP. OBRA
A	PROYECTO - PRIMERA EMISIÓN	JUL.21	MAHC	ETS

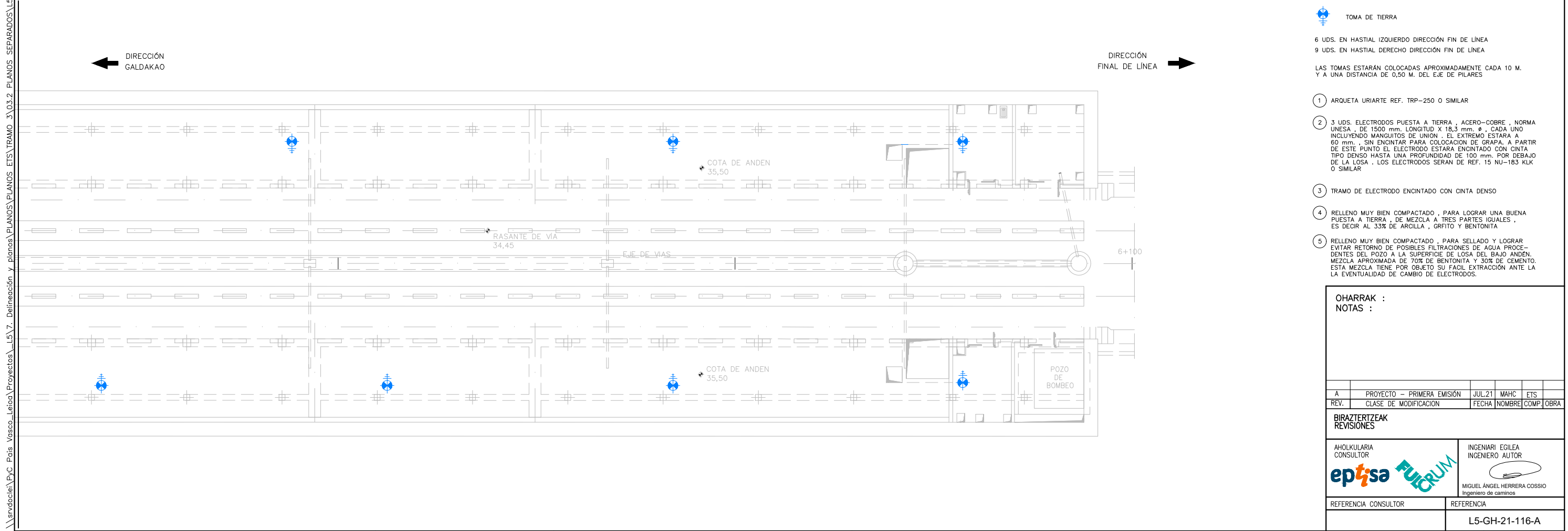
BIRAZTERTZEAK
REVISIONES

AHOLKULARIA CONSULTOR	INGENIARI EGILEA INGENIERO AUTOR
	MIGUEL ANGEL HERRERA COSSIO Ingeniero de caminos

REFERENCIA CONSULTOR	REFERENCIA
	L5-GH-21-115-A

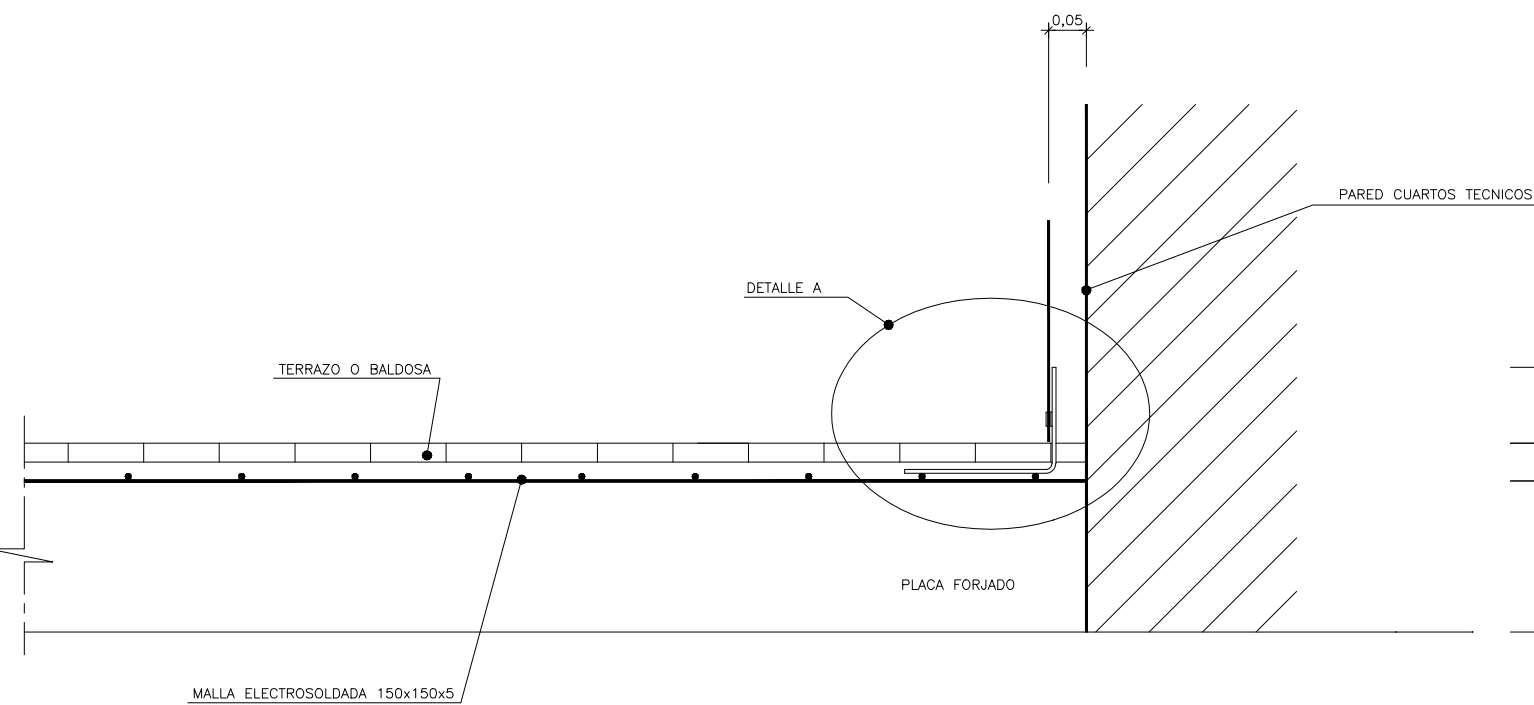
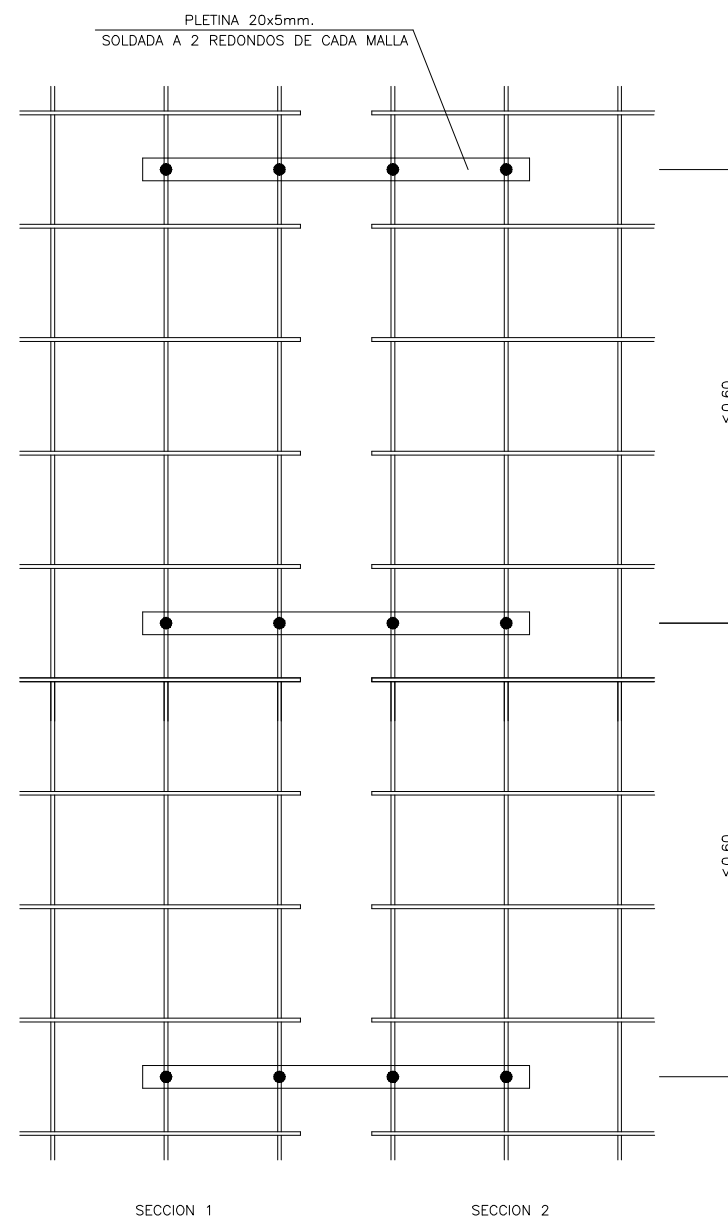
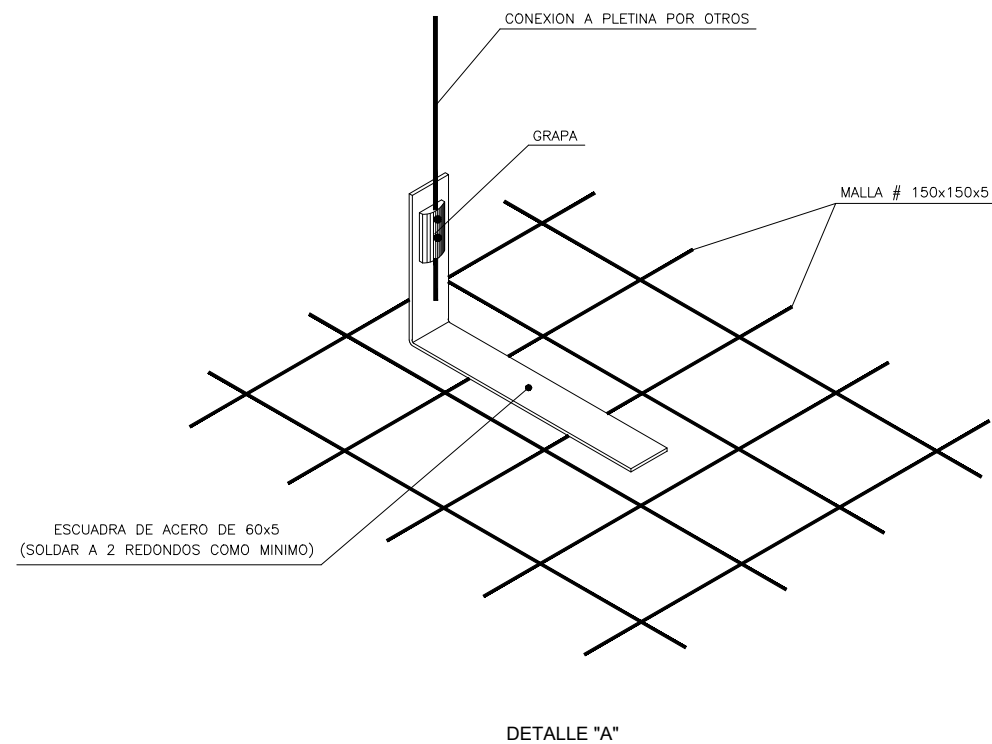


- TOMA DE TIERRA
- 6 UDS. EN HASTIAL IZQUIERDO DIRECCIÓN FIN DE LÍNEA
9 UDS. EN HASTIAL DERECHO DIRECCIÓN FIN DE LÍNEA
- LAS TOMAS ESTARÁN COLOCADAS APROXIMADAMENTE CADA 10 M.
Y A UNA DISTANCIA DE 0,50 M. DEL EJE DE PILARES
- 1 ARQUETA URIARTE REF. TRP-250 O SIMILAR
- 2 3 UDS. ELECTRODOS PUESTA A TIERRA, ACERO-COBRE, NORMA UNESA, DE 1500 mm. LONGITUD X 18,3 mm. Ø, CADA UNO INCLUYENDO MANGUITOS DE UNIÓN. EL EXTREMO ESTARÁ A 60 mm. SIN ENCINTAR PARA COLOCACION DE GRAPA. A PARTIR DE ESTE PUNTO EL ELECTRODO ESTARÁ ENCINTADO CON CINTA TIPO DENSO HASTA UNA PROFUNDIDAD DE 100 mm. POR DEBAJO DE LA LOSA. LOS ELECTRODOS SERÁN DE REF. 15 NU-183 KJK O SIMILAR
- 3 TRAMO DE ELECTRODO ENCINTADO CON CINTA DENSO
- 4 RELLENO MUY BIEN COMPACTADO, PARA LOGRAR UNA BUENA PUESTA A TIERRA, DE MEZCLA A TRES PARTES IGUALES. ES DECIR AL 33% DE ARCILLA, GRFITO Y BENTONITA
- 5 RELLENO MUY BIEN COMPACTADO, PARA SELLADO Y LOGRAR EVITAR RETORNO DE POSIBLES FILTRACIONES DE AGUA PROCEDENTES DEL POZO A LA SUPERFICIE DE LOSA DEL BAJO ANDÉN. MEZCLA APROXIMADA DE 70% DE BENTONITA Y 30% DE CEMENTO. ESTA MEZCLA TIENE POR OBJETO SU FACIL EXTRACCIÓN ANTE LA LA EVENTUALIDAD DE CAMBIO DE ELECTRODOS.



OHARRAK :				
NOTAS :				
A	PROYECTO - PRIMERA EMISIÓN	JUL21	MAHC	ETS
REV.	CLASE DE MODIFICACION	FECHA	NOMBRE	COMP. OBRA
BIRAZTERTZEAK REVISIONES				
AHOLKULARIA CONSULTOR		INGENIARI EGILEA INGENIERO AUTOR		
REFERENCIA CONSULTOR		REFERENCIA		
		L5-GH-21-116-A		

\\srvd01\p\c_pais_vasco_leioa\Proyectos\L5.7. Delineación y planos\PLANOS ETS\TRAMO 3\03.2 PLANOS SEPARADOS\L5-GH-21-117-A.dwg



DETALLE: IMPLANTACION MALLA EQUIPOTENCIAL EN CUARTOS TECNICOS ALTA TENSION
ESCALA 1:5

OHARRAK :
NOTAS :

- LA MALLA ELECTROSOLDADA ESTARA AISLADA DE LAS ARMADURAS DE LAS PLACAS Y LOS PILARES
- SE EFECTUARAN 4 CONEXIONES CON ESCUADRAS DE ACERO EN LOS 4 EXTREMOS DEL CUARTO TECNICO SEGUN DETALLE "A"
- UNA VEZ TENDIDAS LAS SECCIONES COMERCIALES DE MALLA CUBRIENDO LA SUPERFICIE DEL SUELO DEL CUARTO TECNICO, ESTAS SE UNIRAN CON PLETINAS DE ACERO CADA 0,60 m., SOLDADAS EN 2 PUNTOS COMO MINIMO EN CADA SECCION DE MALLA

A	PROYECTO - PRIMERA EMISION	JUL.21	MAHC	ETS	
REV.	CLASE DE MODIFICACION	FECHA	NOMBRE	COMP.	OBRA

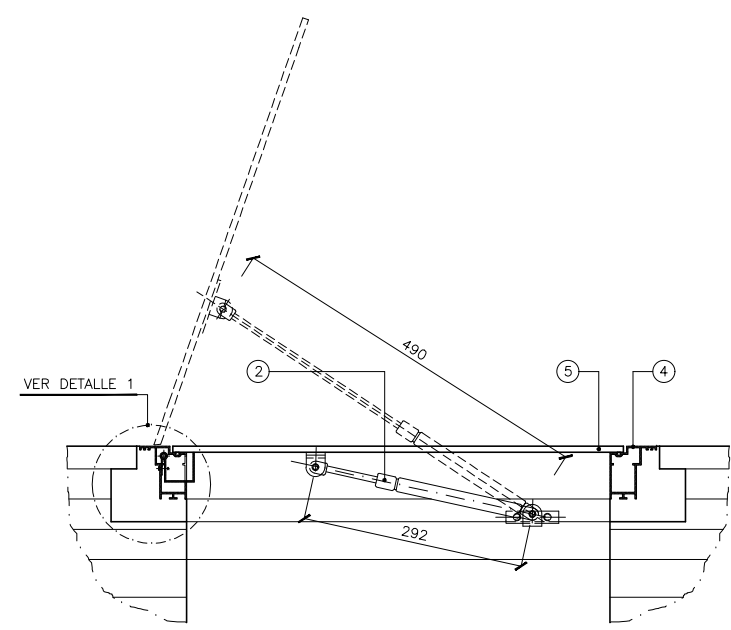
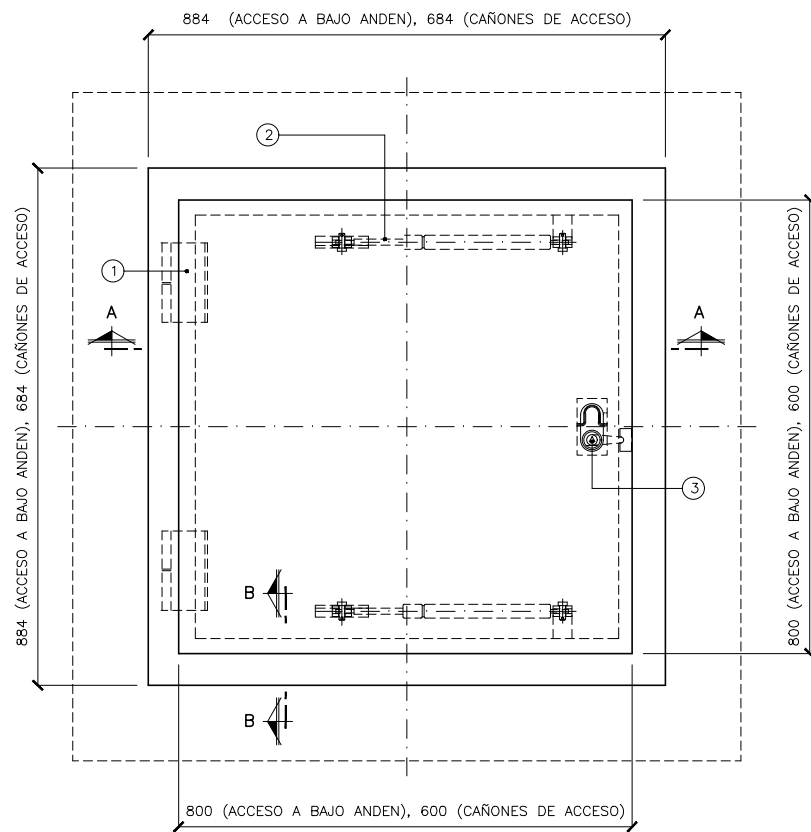
BIRAZTERTZEAK
REVISIONES

AHOLKULARIA CONSULTOR epi	INGENIARI EGILEA INGENIERO AUTOR FUGRUM MIGUEL ANGEL HERRERA COSSIO Ingeniero de caminos
--	---

REFERENCIA CONSULTOR	REFERENCIA
	L5-GH-21-117-A

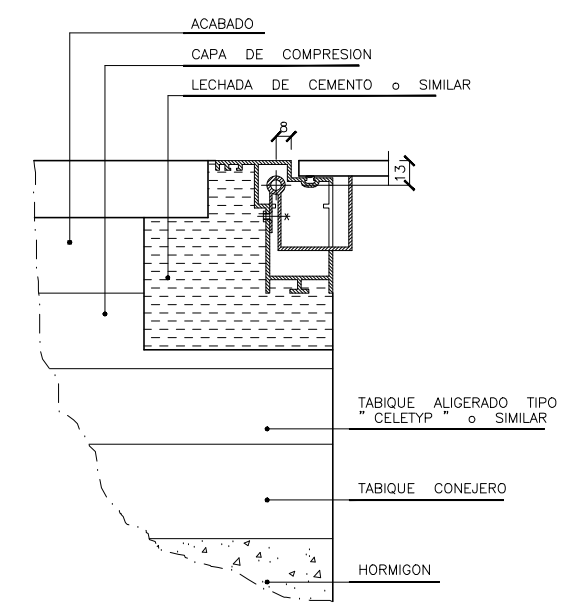


\\srvd01\p\c_pais_vasco_leioa\Proyectos\L5.7. Delineación y planos\PLANOS ETIS\TRAMO 3.03.2. PLANOS SEPARADOS\L5-GH-21-119-A.dwg

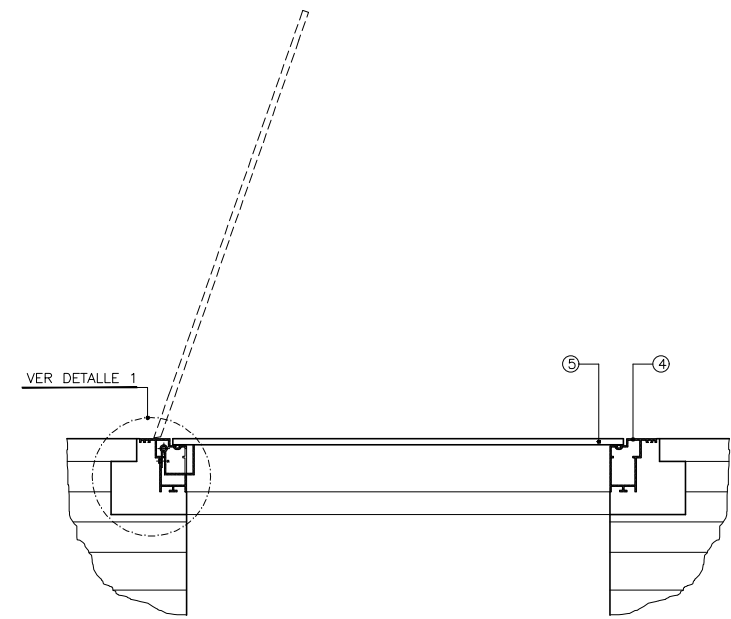
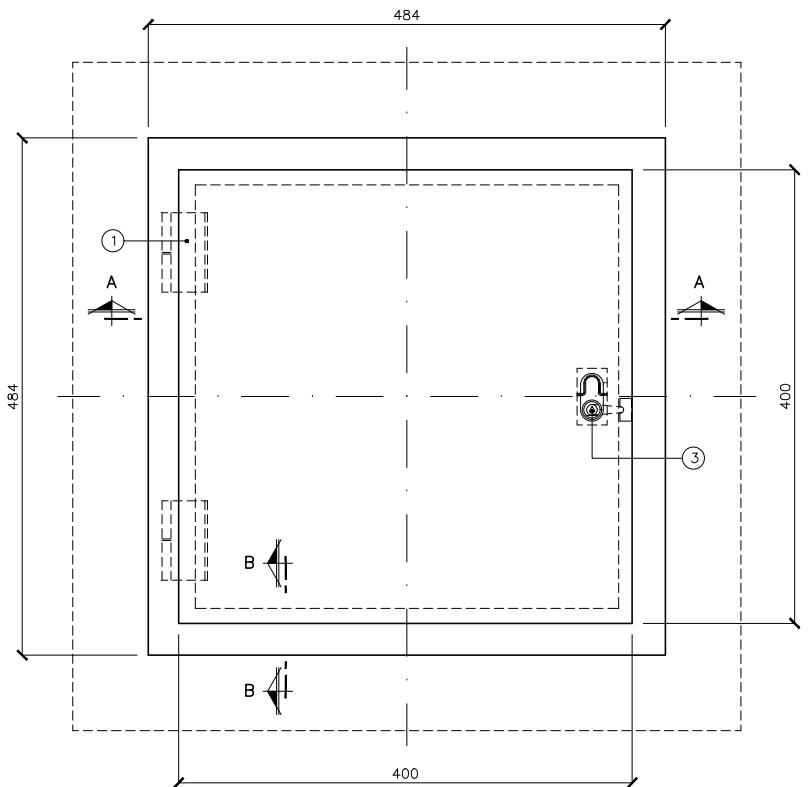


SECCION A-A
ESCALA = 1/5

TAPAS DE ARQUETA DE 800 x 800 y 600 x 600

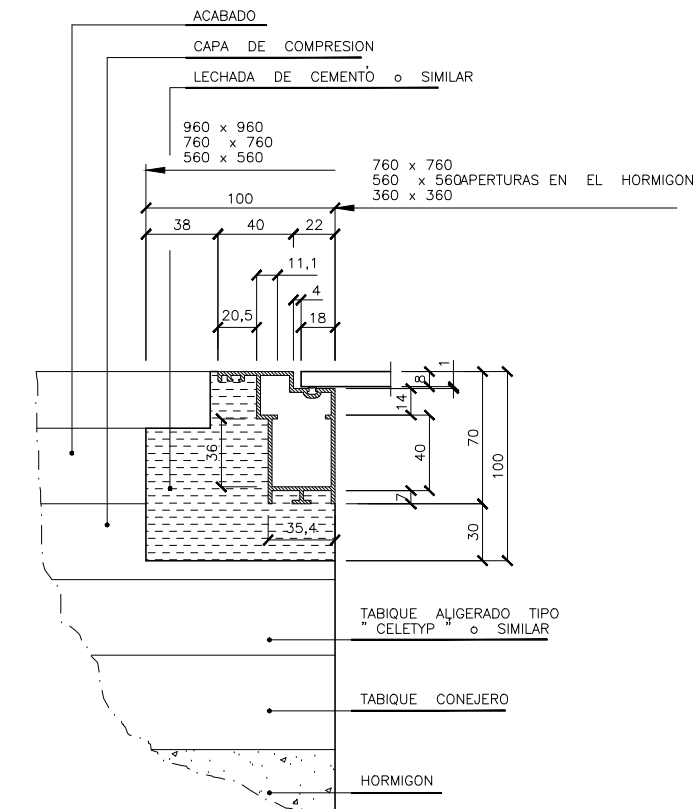


DETALLE 1 - MECANISMO DE APERTURA
ESCALA = 1/2



SECCION A-A
ESCALA = 1/5

TAPAS PARA ARQUETAS DE 400 x 400



SECCION B-B
ESCALA = 1/2

OHARRAK :
NOTAS :

- 1 - EL ASA DE LA APERTURA HA QUEDADO EMBEBIDA EN LA CHAPA DIAMANTE
- 2 - TODOS LOS MATERIALES SE HAN REALIZADO EN ALUMINIO GALVANIZADO DE ALEACION ENAW 6082 T6 DE ALU-STOCK O SIMILAR
- 3 - EL CONTACTO ALUMINIO-ACERO INOXIDABLE SE HA PROTEGIDO MEDIANTE JUNTAS DE NEOPRENO
- 4 - LAS TAPAS DE 300x300 A COLOCAR EN LA MEZZANINA HAN REQUERIDO UN ESTUDIO ESPACIAL DEL MARCO
- 5 - LAS COTAS ESTAN DADAS EN MM.

LEYENDA

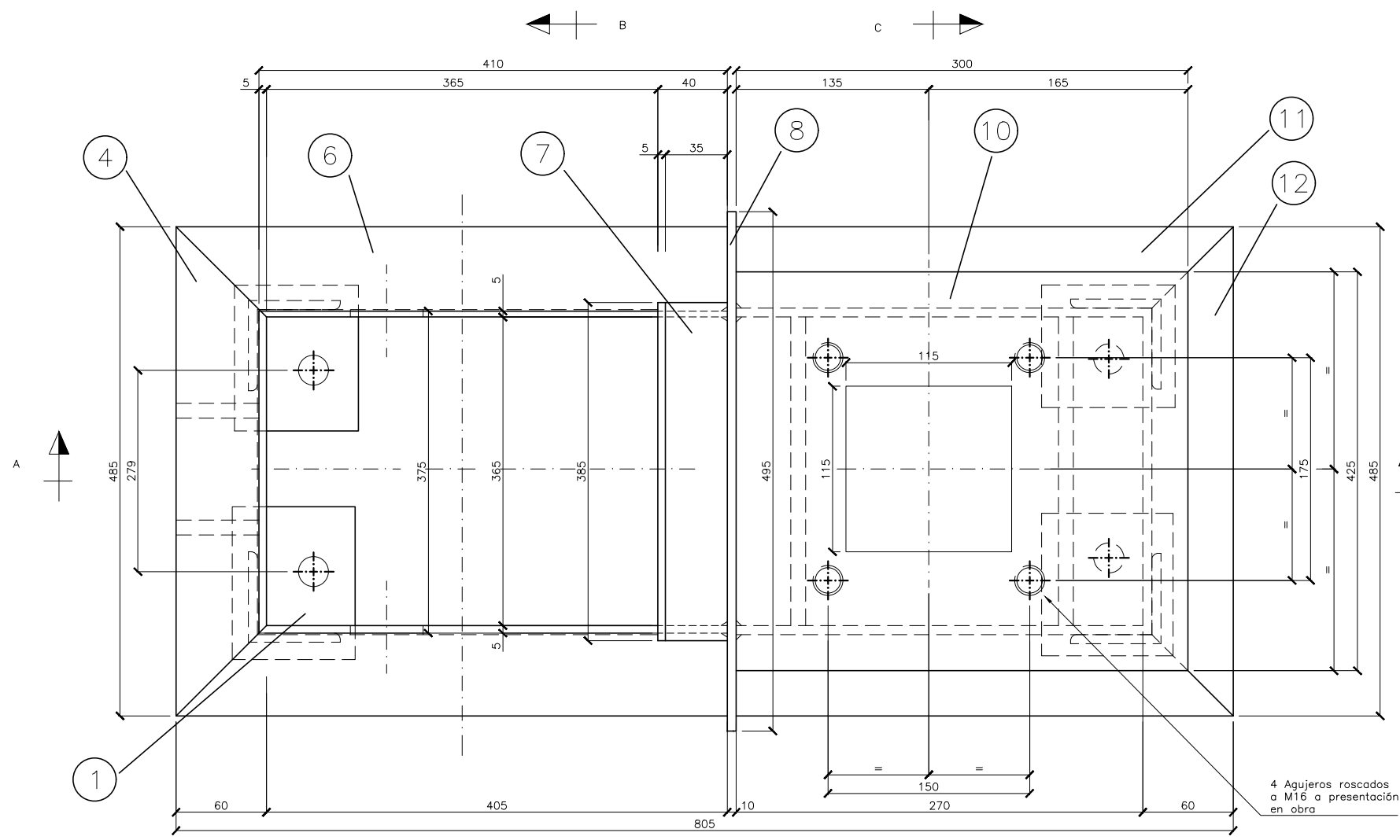
- 1 BISAGRAS AISI-316L
- 2 CILINDROS DE GAS. MODULO 65.346 DE MONROE O SIMILAR
- 3 SISTEMA DE APERTURA Y CIERRE MECANICO CON LLAVE TRIANGULAR
- 4 MARCO DE ALUMINIO
- 5 CHAPA DIAMANTE EN ALUMINIO GALVANIZADO DE ALEACION ENAW 6082 T6 DE ALU-STOCK O SIMILAR

A	PROYECTO - PRIMERA EMISION	JUL21	MAHC	ETS	
REV.	CLASE DE MODIFICACION	FECHA	NOMBRE	COMP	OBRA

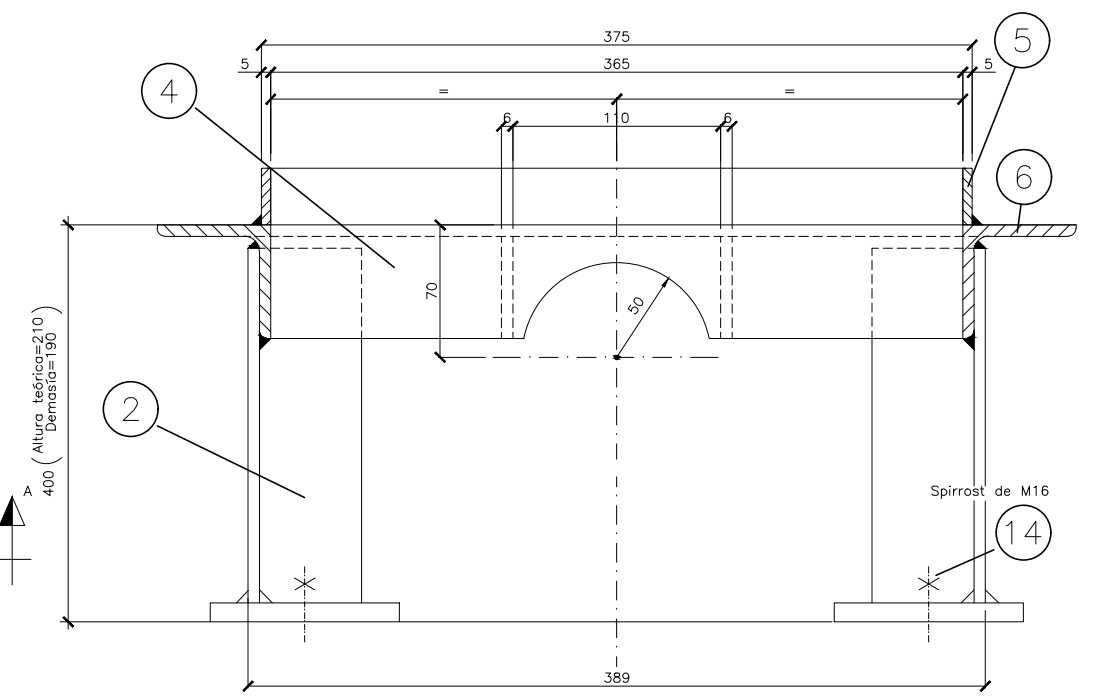
BIRAZTERTZEAK REVISIONES

AHOLKULARIA CONSULTOR episa FUGRUM	INGENIARI EGILEA INGENIERO AUTOR MIGUEL ANGEL HERRERA COSSIO Ingeniero de caminos
--	---

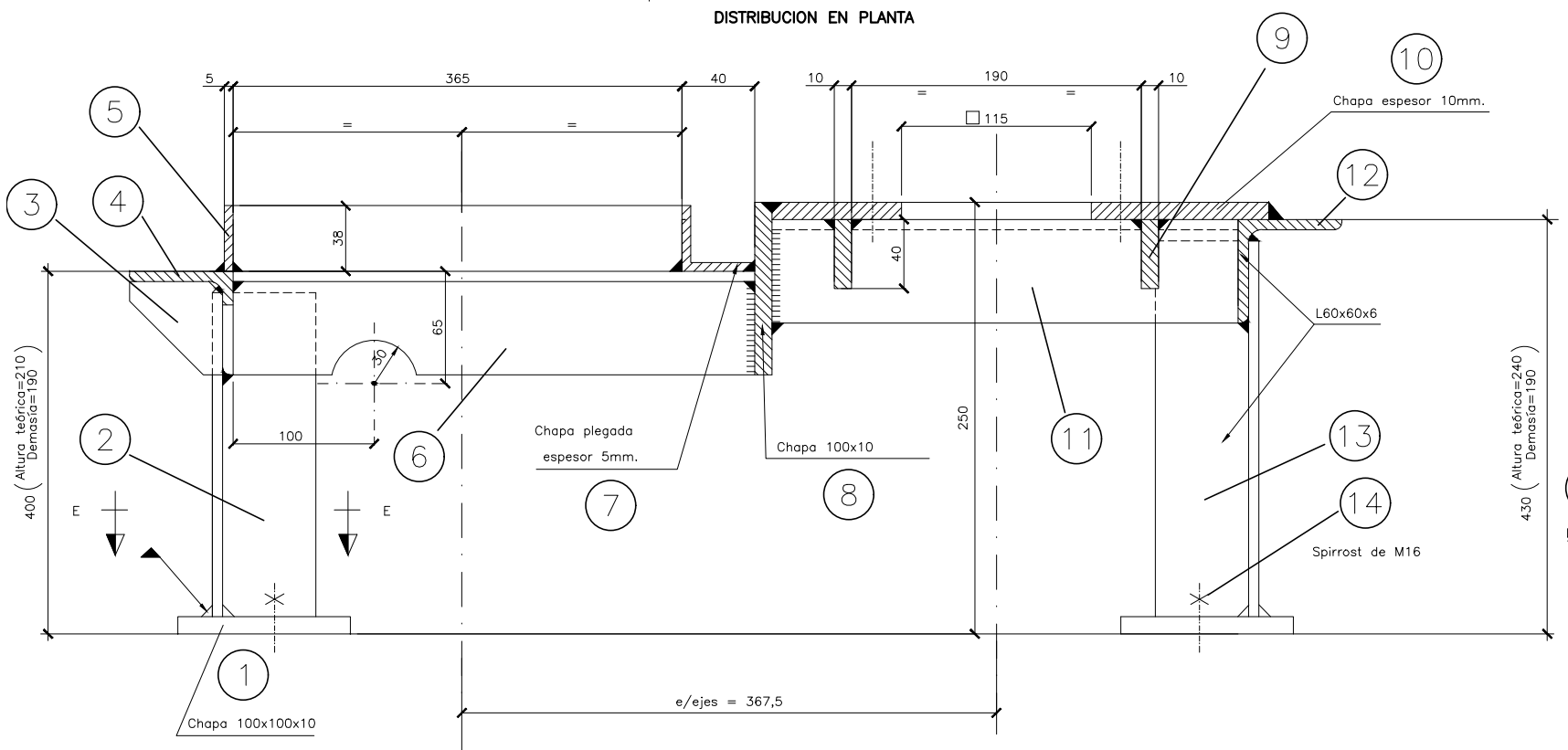
REFERENCIA CONSULTOR: REFERENCIA: L5-GH-21-119-A



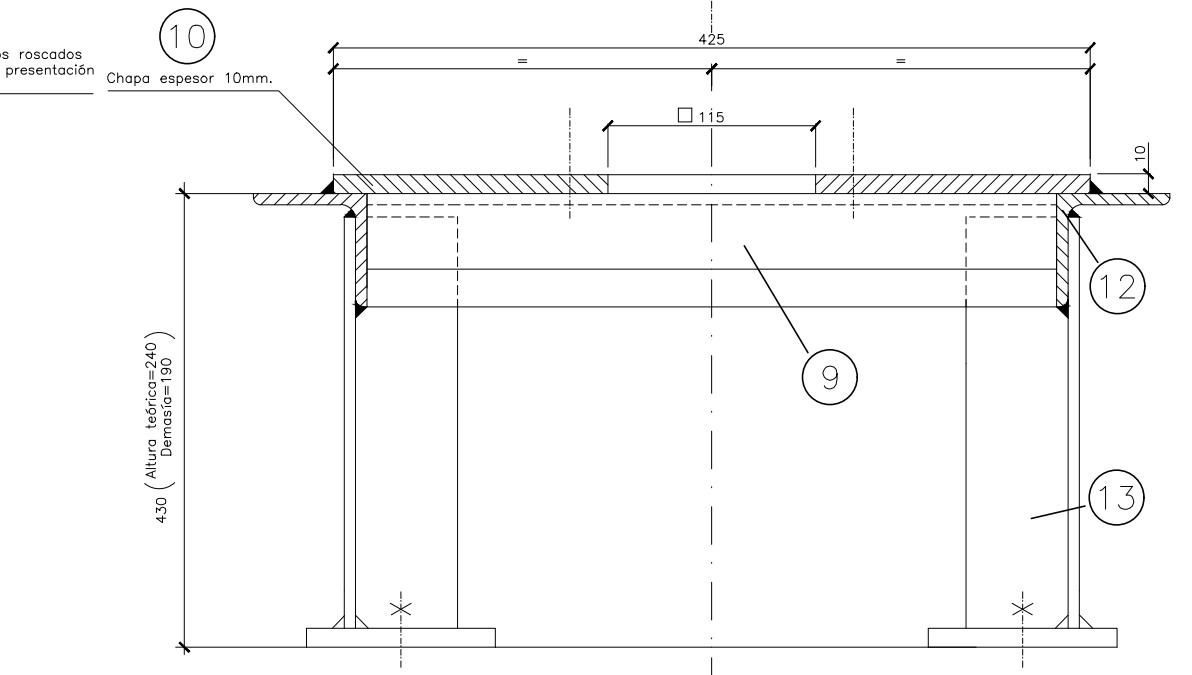
DISTRIBUCION EN PLANTA



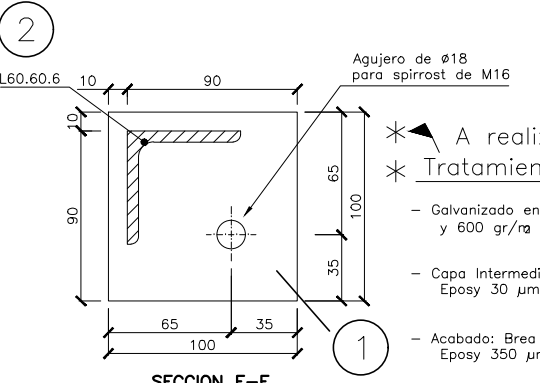
SECCION B-B



SECCION A-A



SECCION C-C



SECCION E-E

- * A realizar en obra
- * Tratamiento superficial:
 - Galvanizado entre 450-460 °C y 600 gr/m² de zinc
 - Capa Intermedia: Eposy 30 µm
 - Acabado: Brea Eposy 350 µm

1:10 0 0,10 0,30 0,50m.

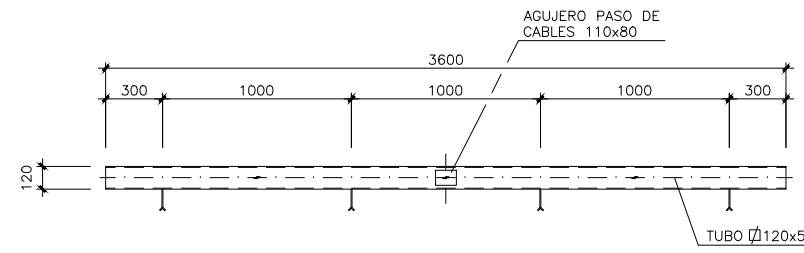
OHARRAK :
NOTAS :

- LAS MEDIDAS SERAN RIGUROSAS AL CONSTRUIR EL MARCO CON OBJETO DE PODER INSTALAR LA PUERTA POSTERIORMENTE

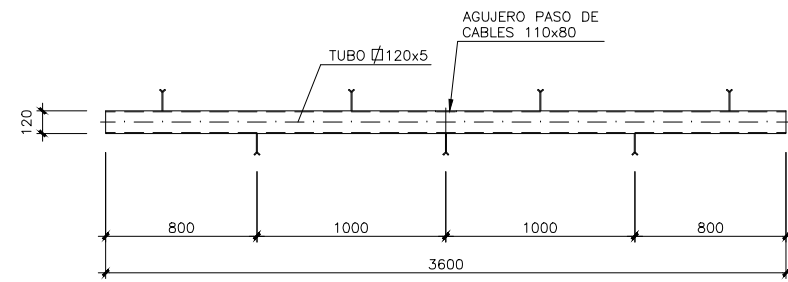
CARACTERÍSTICAS DE LOS MATERIALES Y COEFICIENTES DE SEGURIDAD

ELEMENTO	TIPO	CONTROL	COEFICIENTE DE SEGURIDAD
HORMIGÓN	ESTRUCTURA	HA-25/P/25/1/c	NORMAL $\gamma_c=1,5$
	LIMPIEZA	HM-15/P/25/1	REDUCIDO
ACERO	CORRUGADO	B500S	NORMAL $\gamma_s=1,15$
	LAMINADO	S 355 JR	NORMAL $\gamma_s=1,15$

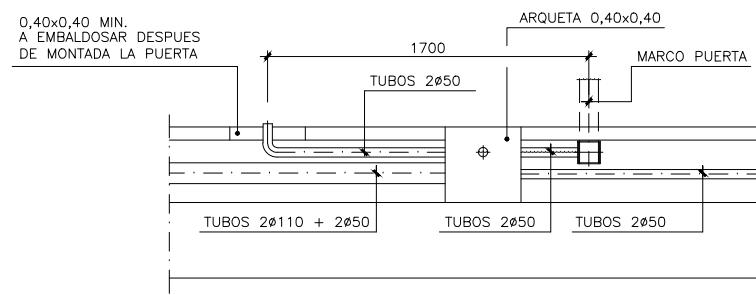
RECUBRIMIENTO NOMINAL 50 mm



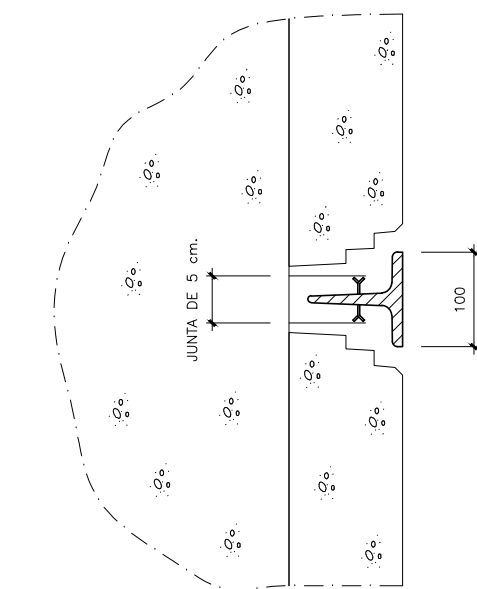
ALZADO PERFIL INFERIOR
ESCALA 1/20



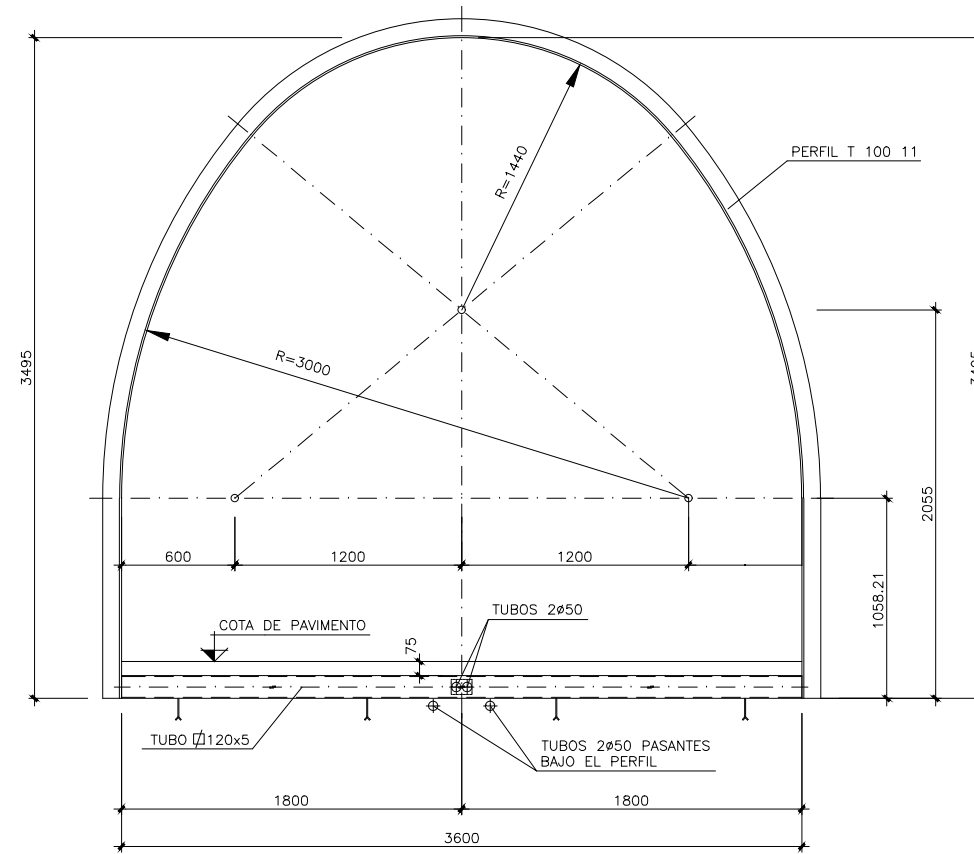
PLANTA PERFIL INFERIOR
ESCALA 1/20



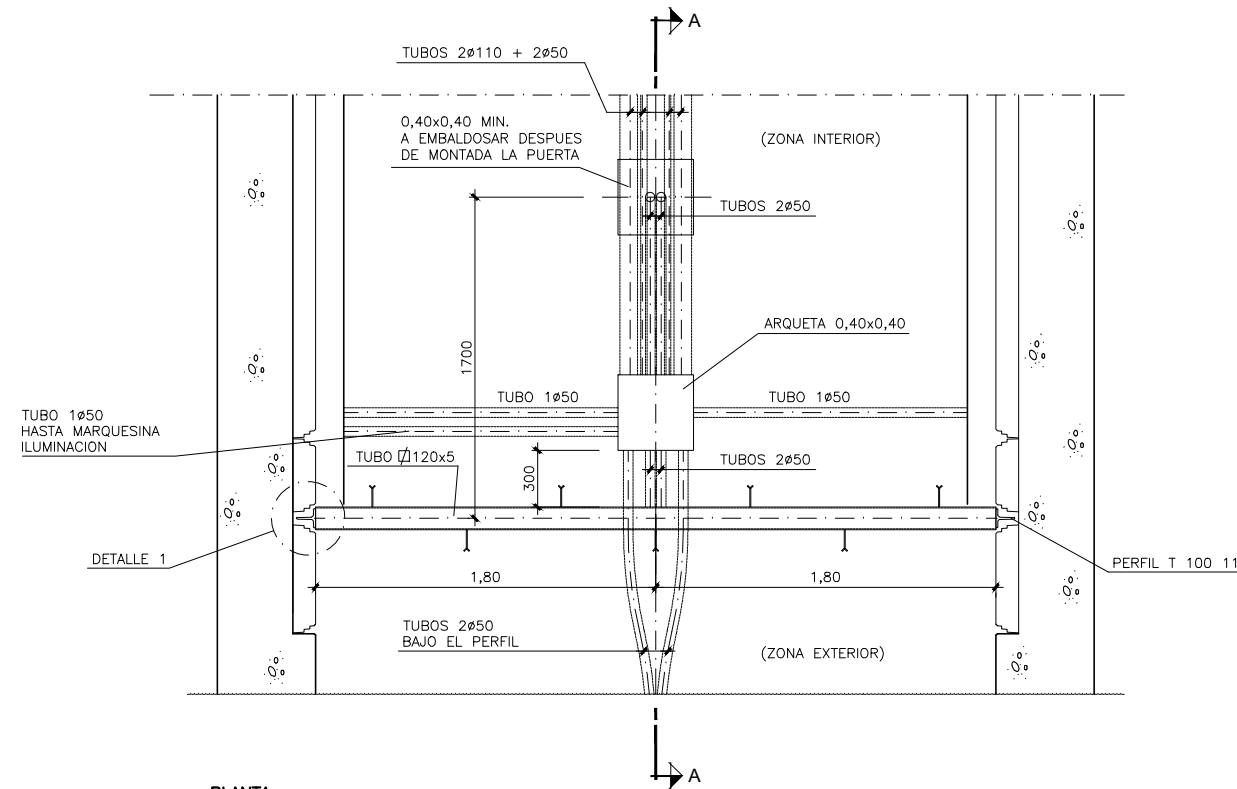
SECCION A-A
ESCALA 1/20



DETALLE 1
ESCALA 1/4



GEOMETRIA MARCO
ESCALA 1/20



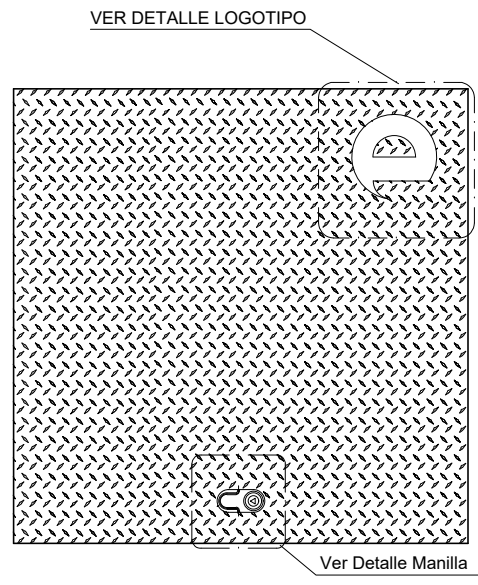
PLANTA
ESCALA 1/20

REV.	CLASE DE MODIFICACION	FECHA	NOMBRE	COMP.	OBRA
A	PROYECTO - PRIMERA EMISION	JUL21	MAHC	ETS	

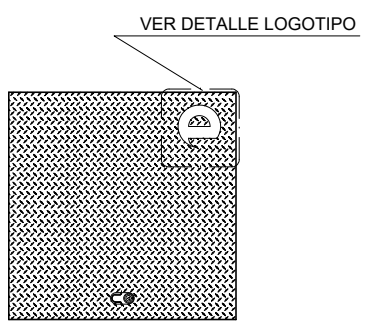
BIRAZTERTZEAK REVISIONES

AHOLKULARIA CONSULTOR epi FURUM	INGENIARI EGILEA INGENIERO AUTOR MIGUEL ANGEL HERRERA COSSIO Ingeniero de caminos
--	---

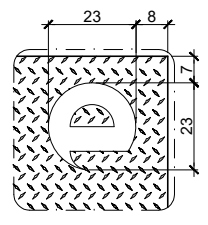
REFERENCIA CONSULTOR	REFERENCIA
	L5-GH-21-122-A



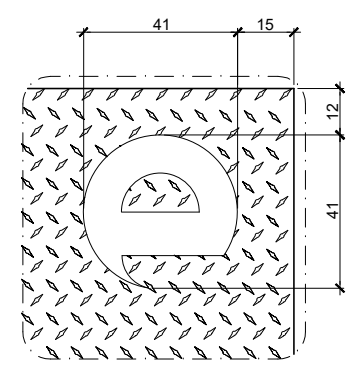
TAPA DE ARQUETA 601x601mm. - PLANTA
ESCALA 1:5



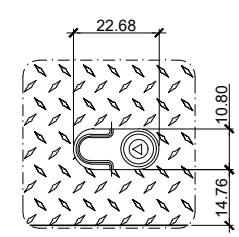
TAPA DE ARQUETA 301x301mm. - PLANTA
ESCALA 1:5



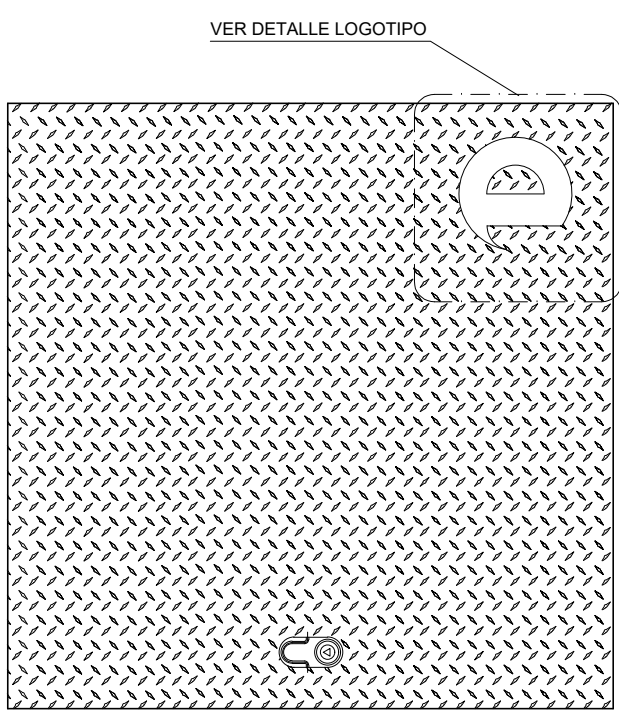
DETALLE LOGOTIPO TAPA 301x301mm.
ESCALA 1:1



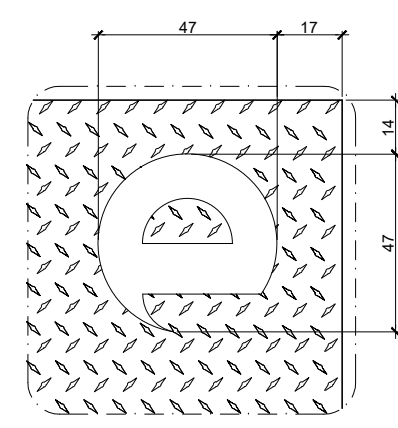
DETALLE LOGOTIPO TAPA 601x601mm.
ESCALA 1:1



DETALLE MANILLA TAPA 601x601mm.
ESCALA 1:1



TAPA DE ARQUETA 801x801 MM. - PLANTA
ESCALA 1:5



DETALLE LOGOTIPO TAPA 801x801mm.
ESCALA 1:1

OHARRAK :
NOTAS :

\\srvdcl01\pvc_Pais_Vasco_Letia\Proyectos\L5.7. Delineación y planos\PLANOS\PLANOS ETS\TRAMO 3.03.2 PLANOS SEPARADOS\L5-GH-21-123-A.dwg

A	PROYECTO - PRIMERA EMISIÓN	JUL.21	MAHC	ETS	
REV.	CLASE DE MODIFICACION	FECHA	NOMBRE	COMP.	OBRA

BIRAZTERTZEAK
REVISIONES

AHOLKULARIA CONSULTOR epi FUGRUM	INGENIARI EGILEA INGENIERO AUTOR MIGUEL ANGEL HERRERA COSSIO Ingeniero de caminos
REFERENCIA CONSULTOR	REFERENCIA

L5-GH-21-123-A

