

**OHARRAK :**  
**NOTAS :**

No se prevé la colocación de casetas que se sitúan en el campamento principal de la obra ubicado en las inmediaciones de la salida del cañón de Usansolo. Así se dispone de una zona de acopios de material de obra y una zona para la ubicación de las instalaciones propias para la ejecución de la galería (estación de tratamiento de aguas, ventilación de galerías, etc.)

Se dispone de una acometida eléctrica de baja tensión 3x400/230V para la alimentación de estos equipos y bombas, iluminación, etc. Así mismo se dispone de una acometida de abastecimiento en PEØ63.

\\servidor\p\c País Vasco\Leioa\Proyectos\L5.7. Delimitación y planos\PLANOS PLANOS ETIS\TRAMO 3\03.2 PLANOS SEPARADOS\L5-GH-21-490-A.dwg

A	PROYECTO - PRIMERA EMISIÓN	JUL.21	MAHC	ETS	
REV.	CLASE DE MODIFICACION	FECHA	NOMBRE	COMP.	OBRA
<b>BIRAZTERTZEAK</b> REVISIONES					
AHOLKULARIA CONSULTOR 		INGENIARI EGILEA INGENIERO AUTOR  MIGUEL ANGEL HERRERA COSSIO Ingeniero de caminos			
REFERENCIA CONSULTOR		REFERENCIA			
		L5-GH-21-490-A			

**EUSKO JAURLARITZA** **GOBIERNO VASCO**  
 LURRALDE PLANGINTZA, ETXEBIZITZA ETA GARRAIO SAILA DEPARTAMENTO DE PLANIFICACIÓN TERRITORIAL, VIVIENDA Y TRANSPORTES

**euskal trenbide sarea**  
 PROIEKTUAREN IKUSKAPENA ETA ZUZENDARITZA INSPECCIÓN Y DIRECCIÓN DEL PROYECTO

ESKALA ORIGINALA: ESCALA ORIGINAL: 1/400  
 EN DIN A1

0 4 12 20

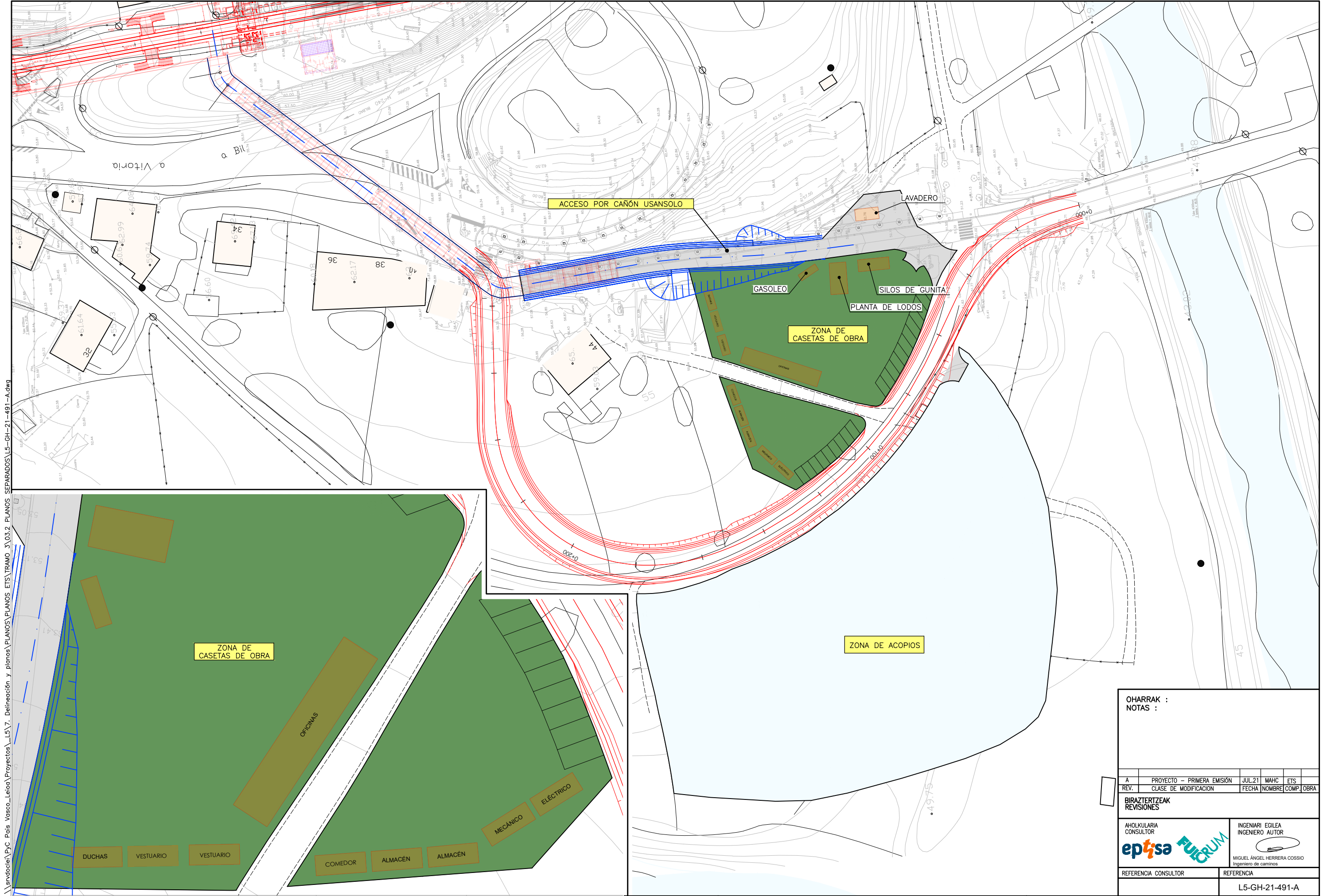
ESKALA GRAFIKOA ESCALA GRAFICA

PROIEKTU IZENBURUA TÍTULO DEL PROYECTO: **BILBOKO METROPOLI-TRENBIDEAREN 5. LINEAKO ERAIKUNTZA PROIEKTUA. GALDAKAO-OSPITALEA TARTEA**  
 PROYECTO CONSTRUCTIVO DE LA LINEA 5 DEL FERROCARRIL METROPOLITANO DE BILBAO. TRAMO GALDAKAO - HOSPITAL

PLANU - IZENBURUA TÍTULO DEL PLANO: **ÁREA DE INSTALACIONES DEL CONTRATISTA SALIDA DE EMERGENCIA DE PUENTELATORRE PLANTA**

PLANU-ZNB / N. PLANO: **12.1**  
 ORRIA / HOJA: 1 SIGUEFIN





L:\Proyectos\15.7. Delineación y planos\PLANOS ETS\TRAMO 3\03.2 PLANOS SEPARADOS\L5-GH-21-491-A.dwg  
 L:\Proyectos\15.7. Delineación y planos\PLANOS ETS\TRAMO 3\03.2 PLANOS SEPARADOS\L5-GH-21-491-A.dwg

OHARRAK :			
NOTAS :			
A	PROYECTO - PRIMERA EMISIÓN	JUL21	MAHC ETS
REV.	CLASE DE MODIFICACION	FECHA	NOMBRE COMP. OBRA
BIRAZTERTZEAK			
REVISIONES			
AHOLKULARIA	INGENIARI EGILEA		
CONSULTOR	INGENIERO AUTOR		
		MIGUEL ANGEL HERRERA COSSIO	
		Ingeniero de caminos	
REFERENCIA CONSULTOR	REFERENCIA		
	L5-GH-21-491-A		