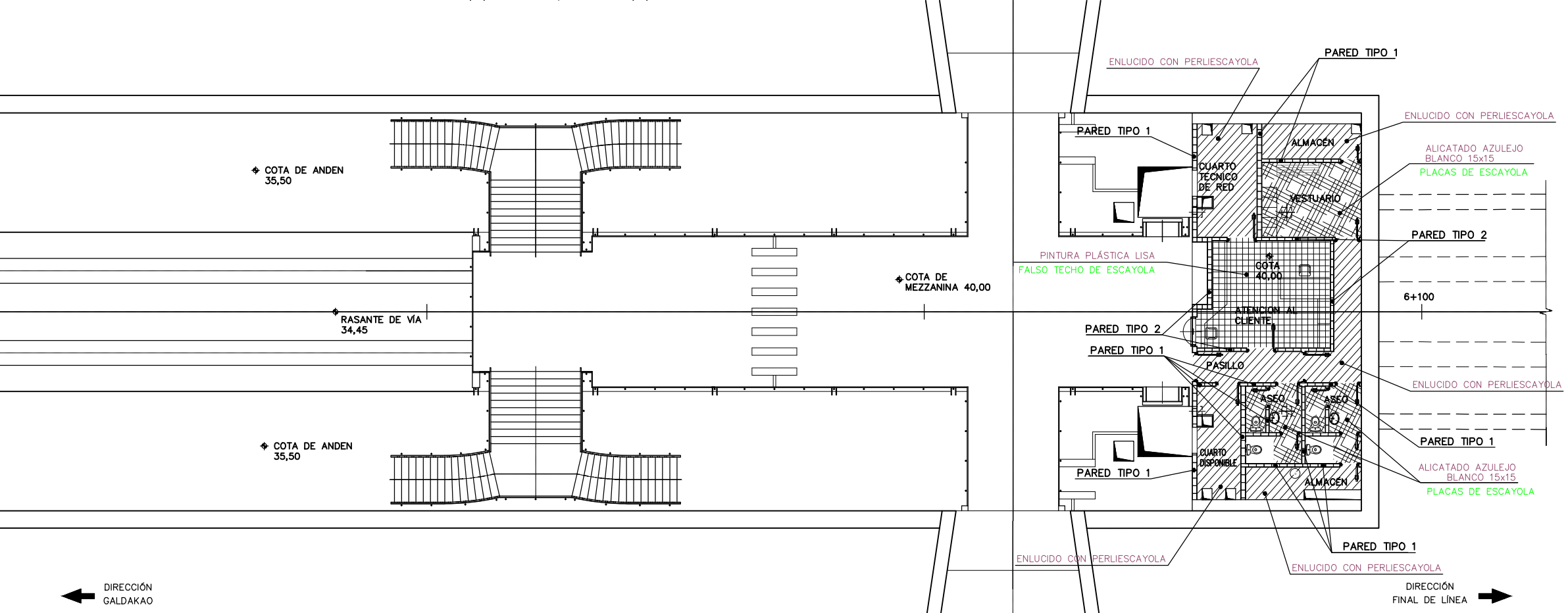
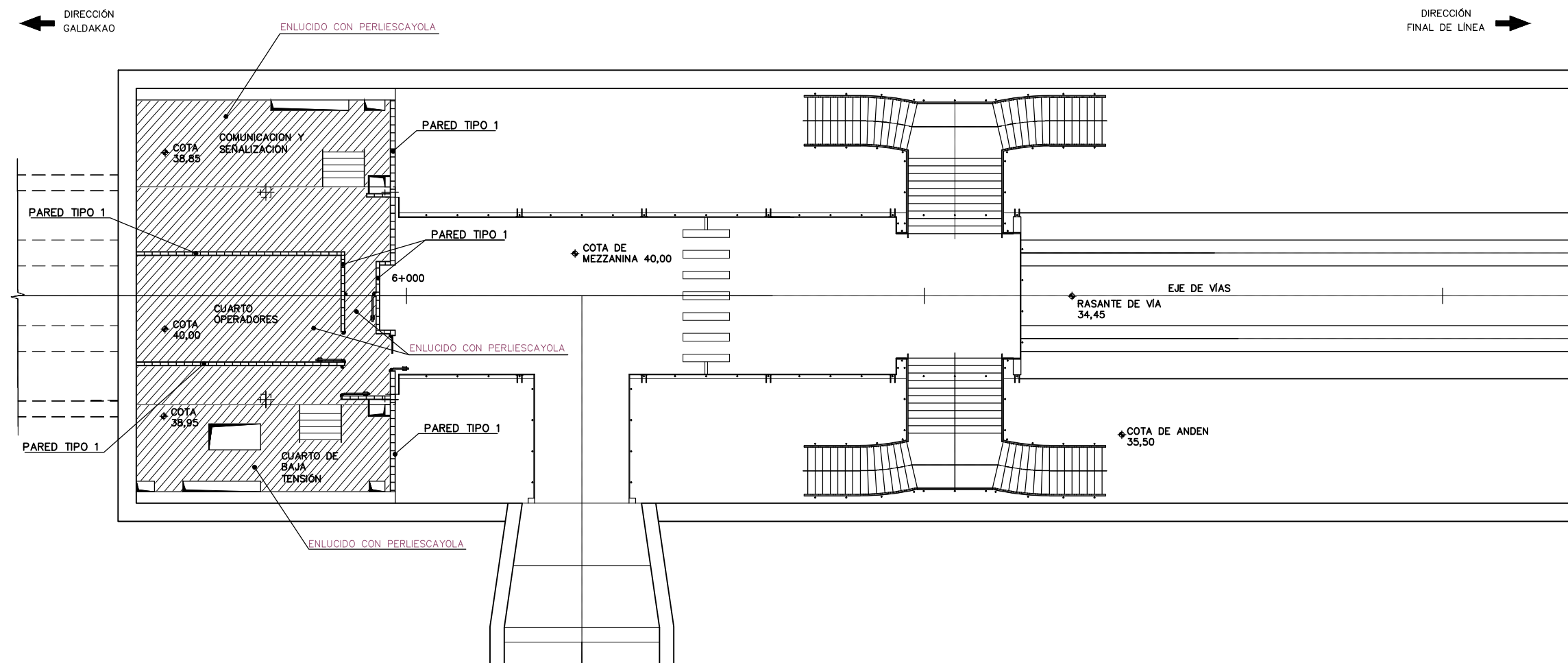


\\srv\dcl\p\c Vasco\Leioa\Proyectos\15.7. Delineación y planos\PLANOS ETS\TRAMO 3\03.2. PLANOS SEPARADOS\15-GH-21-175-A.dwg



OHARRAK :  
NOTAS :

BALDOSA GRES GRIS 30x30

FALSO SUELO BALDOSA 60x60

BALDOSA GRANITO ARTIFICIAL 40x40

PARED TIPO 1  
TABICON LADRILLO HUECO DOBLE 9cm (SIMPLE)

PARED TIPO 2  
TABICON LADRILLO HUECO DOBLE 9cm (DOBLE)

ACABADO PAREDES  
ACABADO TECHOS

A	PROYECTO - PRIMERA EMISIÓN	JUL21	MAHC	ETS	
REV.	CLASE DE MODIFICACION	FECHA	NOMBRE	COMP.	OBRA

BIRAZTERTZEAK  
REVISIONES

AHOLKULARIA  
CONSULTOR

INGENIARI EGILEA  
INGENIERO AUTOR

**epi** **FUGRUM**

MIGUEL ANGEL HERRERA COSSIO  
Ingeniero de caminos

REFERENCIA CONSULTOR

REFERENCIA

L5-GH-21-175-A

PLANU-ZNB / N. PLANO

7.6.3.1

ORRIA / HOJA

1 SIGUE 2

\\srvd01\p\c\_pais\_vasco\Proyectos\L5.7. Delineación y planos\PLANOS ETS\TRAMO 3.03.2 PLANOS SEPARADOS\L5-GH-21-176-A.dwg

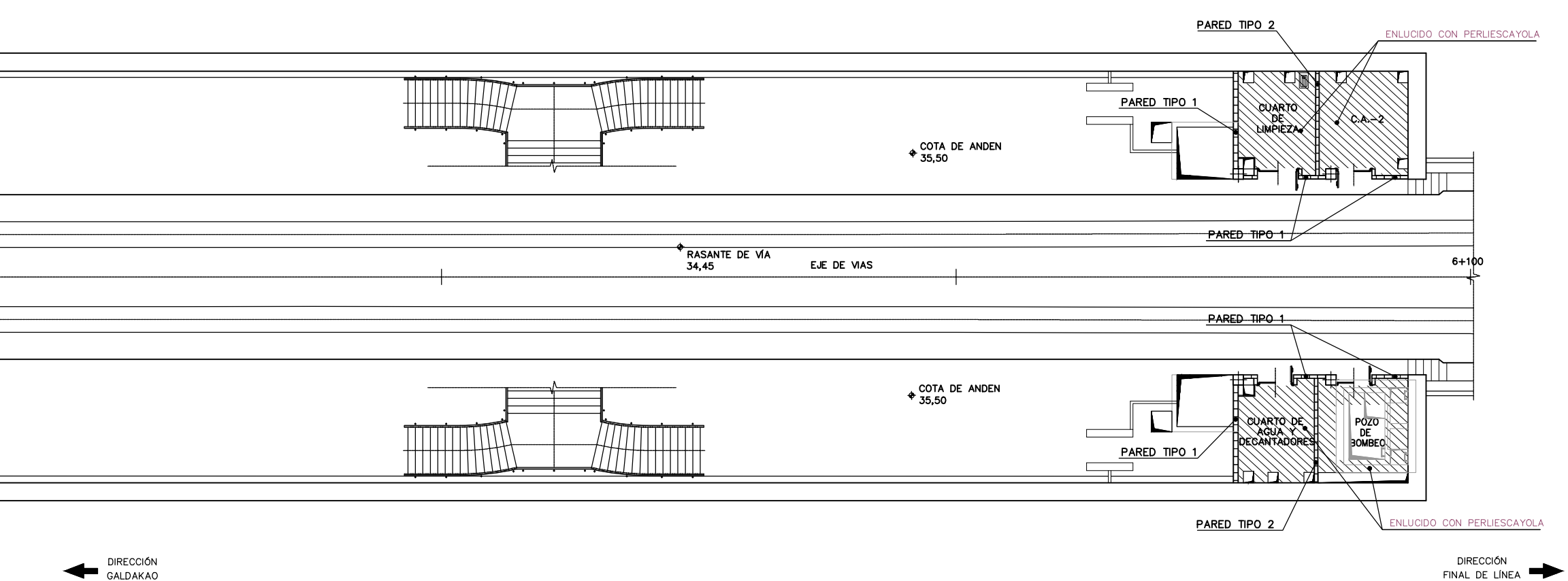
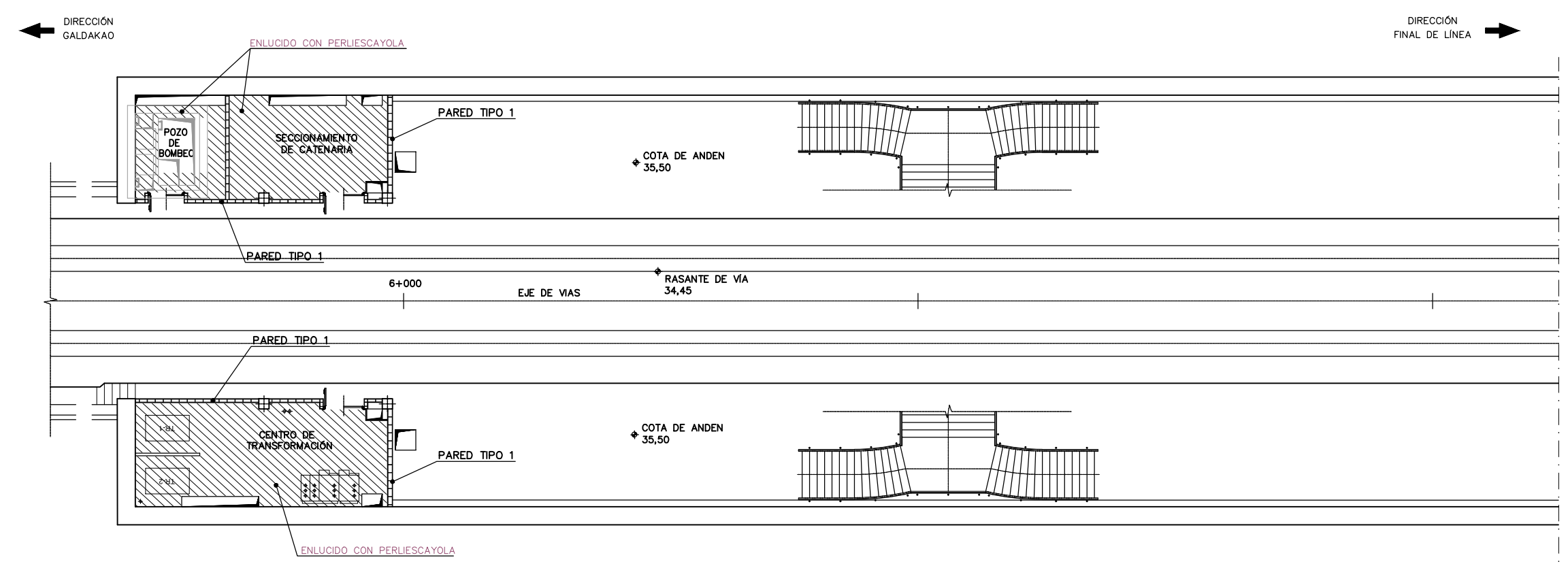
OHARRAK :  
NOTAS :

- BALDOSA GRES GRIS 30x30
- FALSO SUELO BALDOSA 60x60
- BALDOSA GRANITO ARTIFICIAL 40x40

**PARED TIPO 1**  
TABICON LADRILLO HUECO DOBLE 9cm (SIMPLE)

**PARED TIPO 2**  
TABICON LADRILLO HUECO DOBLE 9cm (DOBLE)

ACABADO PAREDES  
ACABADO TECHOS

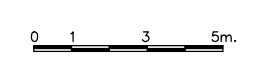


A	PROYECTO - PRIMERA EMISION	JUL21	MAHC	ETS	
REV.	CLASE DE MODIFICACION	FECHA	NOMBRE	COMP.	OBRA

BIRAZTERTZEAK  
REVISIONES

AHOLKULARIA CONSULTOR	INGENIARI EGILEA INGENIERO AUTOR
REFERENCIA CONSULTOR	REFERENCIA
	L5-GH-21-176-A

PLANU-ZNB / N. PLANO  
7.6.3.1  
ORRIA / HOJA  
2 SIGUEFIN



OHARRAK :  
NOTAS :

- 1 - EL SUELO DEL ASEO SE HA IMPERMEABILIZADO COMPLETAMENTE ASI COMO LOS TABIQUES HASTA LA COTA 1,20
- 2 - SE HAN COLOCADO ESCOCIAS EN LA UNION DE SUELOS Y TABIQUES EN LOS CUARTOS HUMEDOS

**ACABADOS**

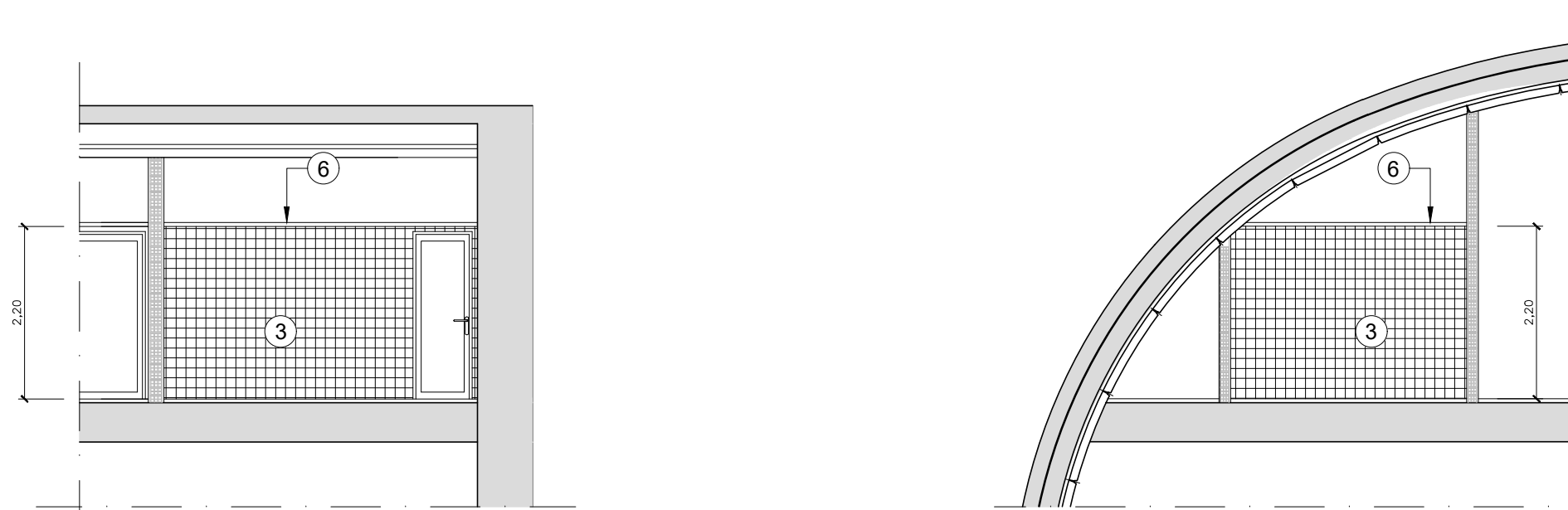
- ① SOLADO DE BALDOSA DE GRANITO ARTIFICIAL COLOR GRIS DE 40 x 40 x 1,8
- ② SOLADO DE BALDOSA DE GRES BLANCO DE 30 x 30 ANTIDESLIZANTE
- ③ ALICATADO DE AZULEJO BLANCO DE PRIMERA CALIDAD DE 15 x 15x 1 RECIBIDO CON ADHESIVO
- ④ PINTURA PLASTICA LISA DE COLOR BLANCO
- ⑤ HORMIGON VISTO
- ⑥ PLACAS DE ESCAYOLA LISA SUSPENDIDAS CON SILENTBLOCK
- ⑦ LAVABO DE PEDESTAL DE 0,70 x 0,50 EN PORCELANA PETRIFICADA
- ⑧ INODORO DE TANQUE BAJO
- ⑨ TAQUILLAS DE 0,30 x 0,50 x 1,7 (NO INCLUIDAS EN ESTE CONTRATO)
- ⑩ CALENTADOR (NO INCLUIDO EN ESTE CONTRATO)
- ⑪ REJILLA DE 0,30 x 0,15 A 1,80 DEL SUELO
- ⑫ REJILLA DE 0,30 x 0,15 A 0,25 DEL SUELO

**INSTALACIONES ELECTRICAS**

- INTERRUPTOR EMPOTRADO REF.: 40101 EUNEA + MARCO + CAJA
- APLIQUE BOLLA REF.: GW - 80619 CON 2 x 7w DE GEWIS o SIMILAR
- PUNTO PARA APLIQUE ESPEJO LAVABO
- T1 BASE ENCHUFE REF.: 40036 EUNEA 2P + TTL - 10 / 16A CON CAJA Y MARCO
- T2 BASE ENCHUFE REF.: 40032 + MARCO Y CAJA
- ILUMINACION DE EMERGENCIA REF.: 61800 LEGRAND

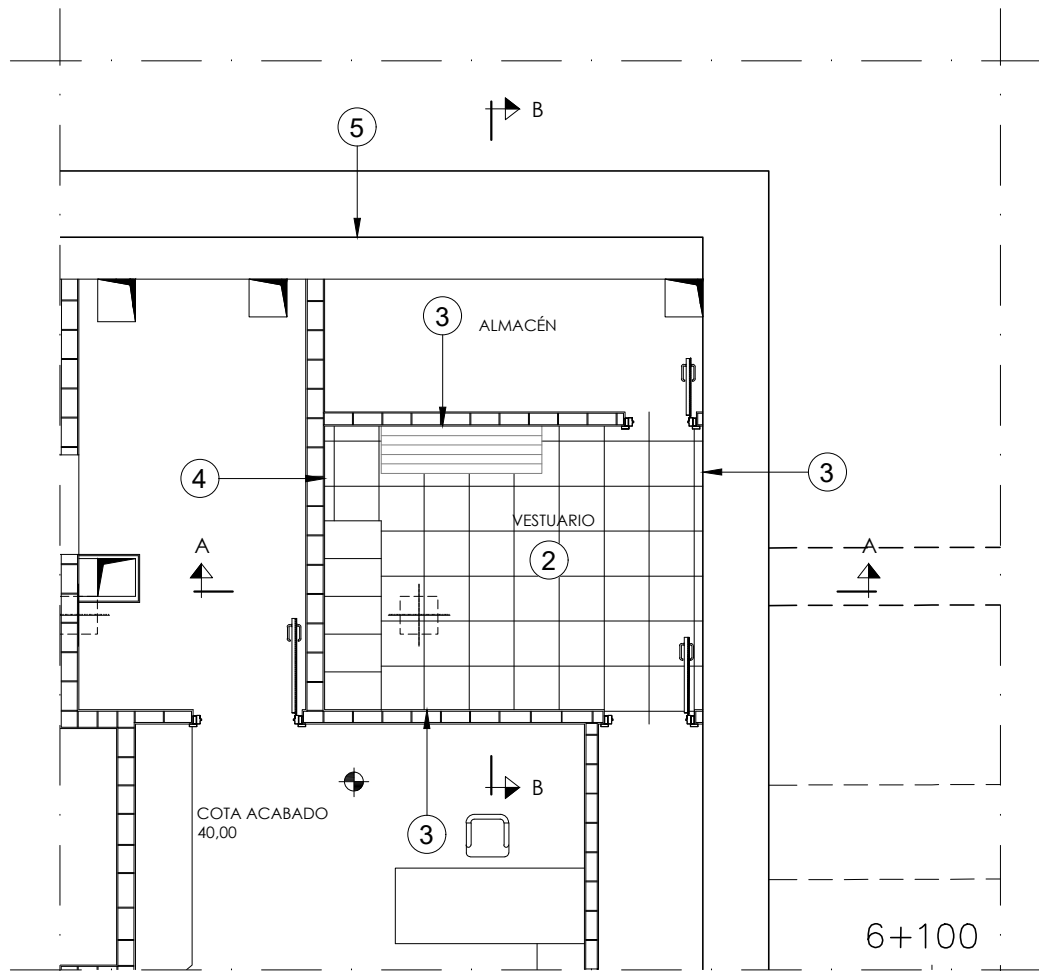
**SANEAMIENTO**

- BAJANTE A FILTROS BIOLÓGICOS PVC Ø100
- COLECTOR Ø 50 - PENDIENTE 1,5%
- SIFON

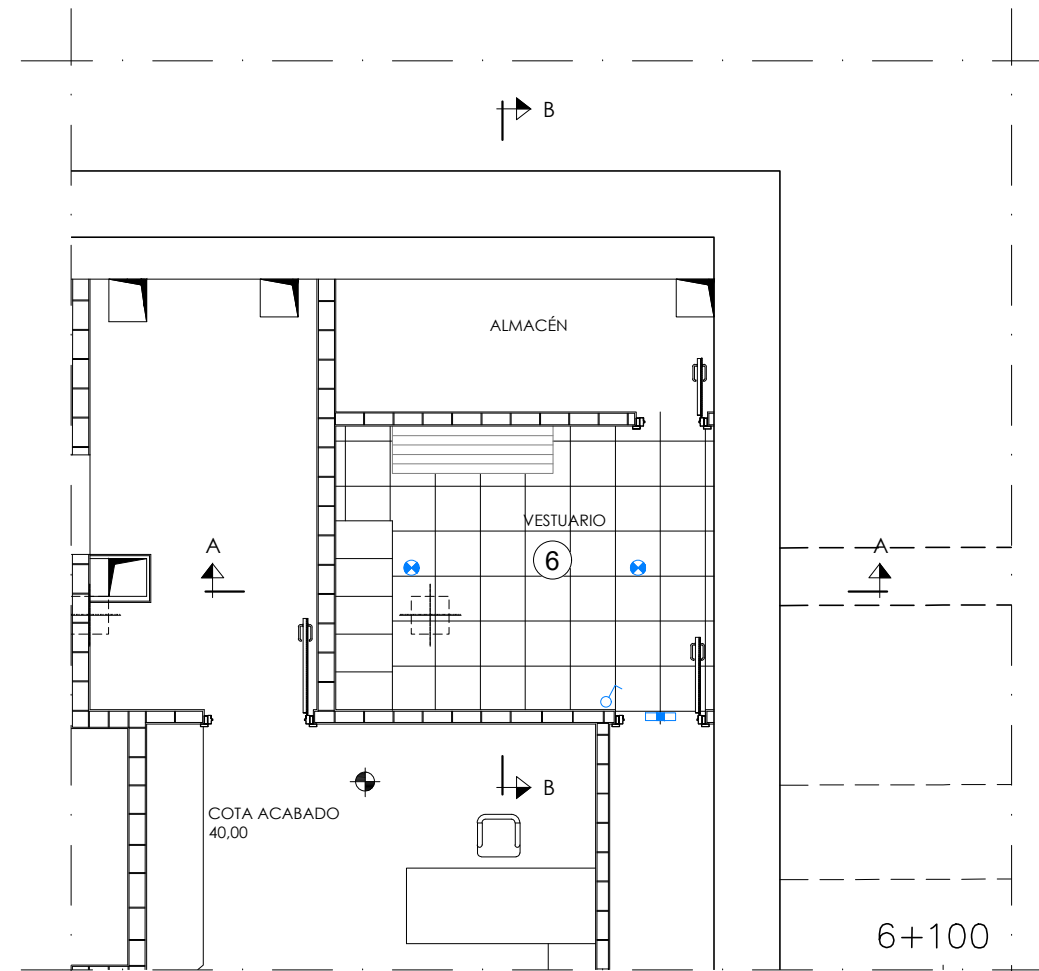


SECCIÓN A-A  
ESCALA 1:40

SECCIÓN B-B  
ESCALA 1:40



PLANTA MOBILIARIO  
ESCALA 1:40



PLANTA FALSO TECHO E ILUMINACIÓN  
ESCALA 1:40

A	PROYECTO - PRIMERA EMISIÓN	JUL.21	MAHC	ETS
REV.	CLASE DE MODIFICACION	FECHA	NOMBRE	COMP. OBRA

BIRAZTERTZEAK  
REVISIONES

AHOLKULARIA CONSULTOR <b>epitisa</b>	INGENIARI EGILEA INGENIERO AUTOR <b>FUGRUM</b> MIGUEL ANGEL HERRERA COSSIO Ingeniero de caminos
---	--

REFERENCIA CONSULTOR	REFERENCIA
	L5-GH-21-177-A

OHARRAK :  
NOTAS :

- EL SUELO DEL ASEO SE HA IMPERMEABILIZADO COMPLETAMENTE ASI COMO LOS TABIQUES HASTA LA COTA 1,20
- SE HAN COLOCADO ESCOCIAS EN LA UNION DE SUELOS Y TABIQUES EN LOS CUARTOS HUMEDOS

**ACABADOS**

- SOLADO DE BALDOSA DE GRANITO ARTIFICIAL COLOR GRIS DE 40 x 40 x 1,8
- SOLADO DE BALDOSA DE GRES BLANCO DE 30 x 30 ANTIDESLIZANTE
- ALICATADO DE AZULEJO BLANCO DE PRIMERA CALIDAD DE 15 x 15x 1 RECIBIDO CON ADHESIVO
- PINTURA PLASTICA LISA DE COLOR BLANCO
- HORMIGON VISTO
- PLACAS DE ESCAYOLA LISA SUSPENDIDAS CON SILENTBLOCK
- LAVABO DE PEDESTAL DE 0,70 x 0,50 EN PORCELANA PETRIFICADA
- INODORO DE TANQUE BAJO
- TAQUILLAS DE 0,30 x 0,50 x 1,7 (NO INCLUIDAS EN ESTE CONTRATO)
- CALENTADOR (NO INCLUIDO EN ESTE CONTRATO)
- REJILLA DE 0,30 x 0,15 A 1,80 DEL SUELO
- REJILLA DE 0,30 x 0,15 A 0,25 DEL SUELO

**INSTALACIONES ELECTRICAS**

- INTERRUPTOR EMPOTRADO REF.: 40101 EUNEA + MARCO + CAJA
- APLIQUE BOLLA REF.: GW - 80619 CON 2 x 7w DE GEWIS o SIMILAR
- PUNTO PARA APLIQUE ESPEJO LAVABO
- T1 BASE ENCHUFE REF.: 40036 EUNEA 2P + TTL - 10 / 16A CON CAJA Y MARCO
- T2 BASE ENCHUFE REF.: 40032 + MARCO Y CAJA
- ILUMINACION DE EMERGENCIA REF.: 61800 LEGRAND

**SANEAMIENTO**

- BAJANTE A FILTROS BIOLÓGICOS PVC Ø100
- COLECTOR Ø 50 - PENDIENTE 1,5%
- SIFON

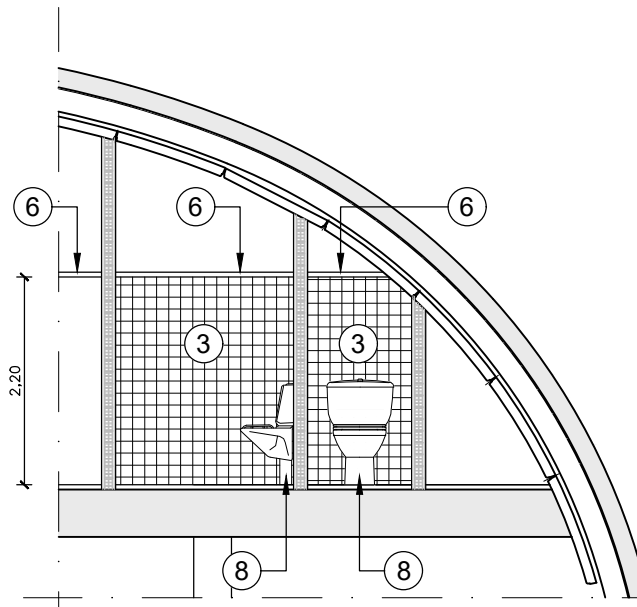
A	PROYECTO - PRIMERA EMISIÓN	JUL.21	MAHC	ETS	
REV.	CLASE DE MODIFICACION	FECHA	NOMBRE	COMP.	OBRA

BIRAZTERTZEAK REVISIONES

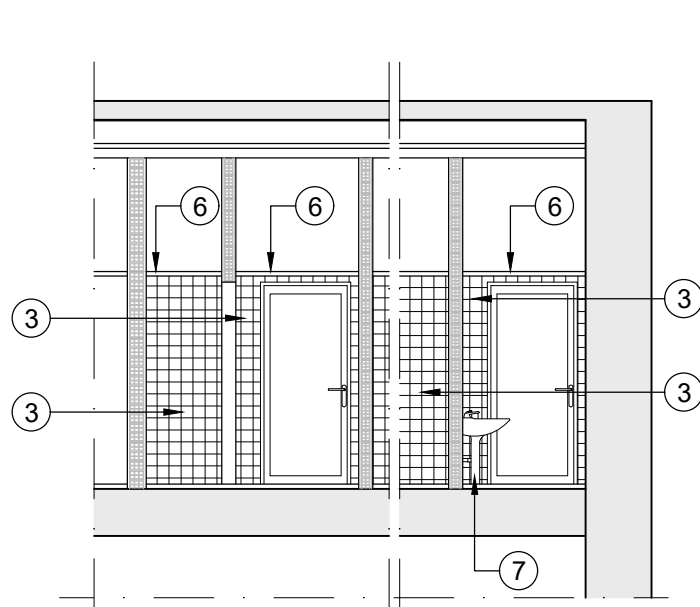
AHOLKULARIA CONSULTOR <b>epi</b> <b>FUGRUM</b>	INGENIARI EGILEA INGENIERO AUTOR MIGUEL ANGEL HERRERA COSSIO Ingeniero de caminos
---	---

REFERENCIA CONSULTOR	REFERENCIA
	L5-GH-21-178-A

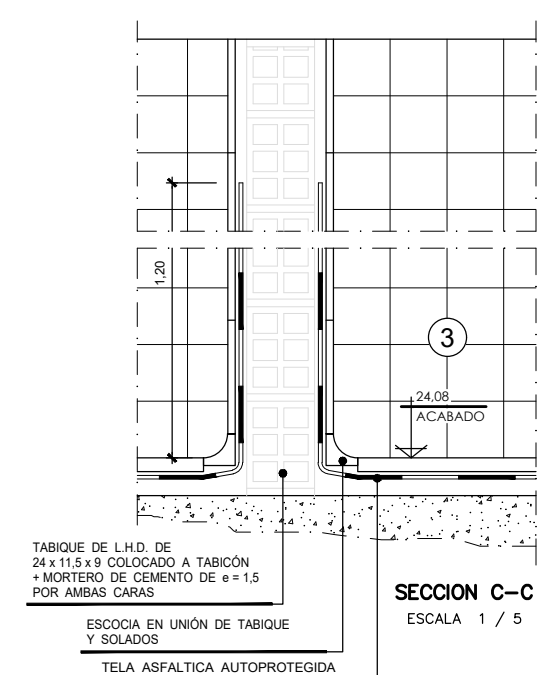
PLANU - IZENBURUA TITULO DEL PLANO	ESTACION DE HOSPITAL ACABADOS INTERIORES CUARTOS TECNICOS VESTUARIOS, ASEOS Y ALMACÉN	PLANU-ZNB / N. PLANO <b>7.6.3.2</b> ORRIA / HOJA 2 SIGUE 3
------------------------------------	---	---



SECCIÓN A-A  
ESCALA 1:40

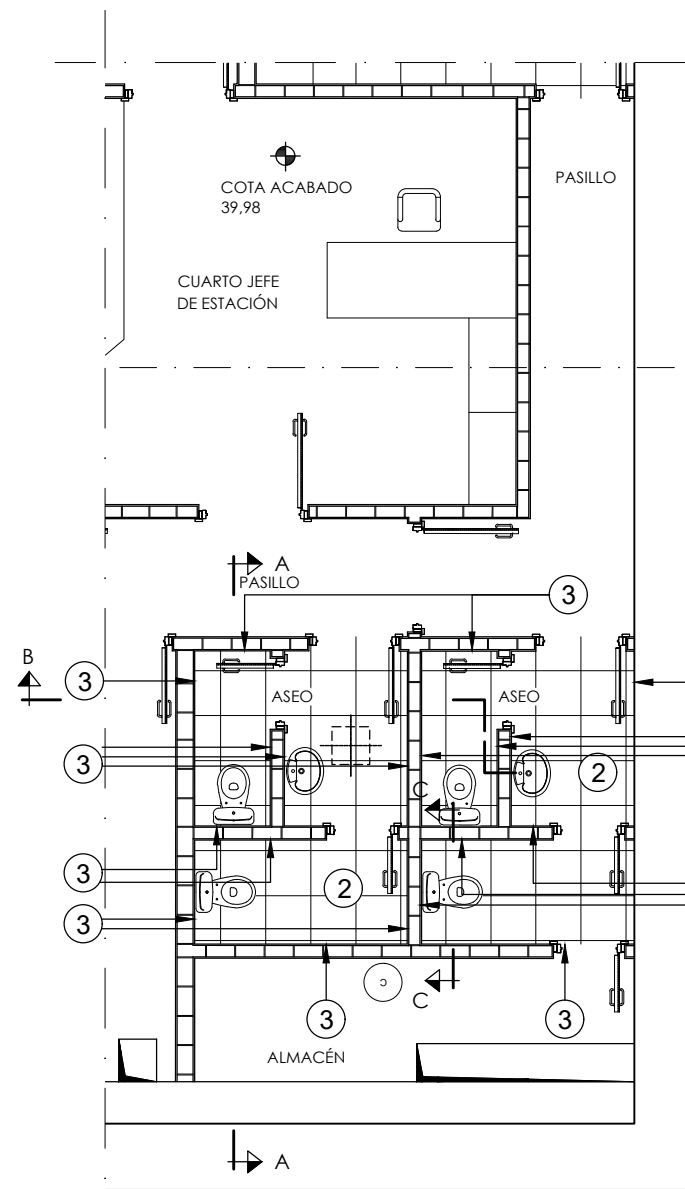


SECCIÓN B-B  
ESCALA 1:40

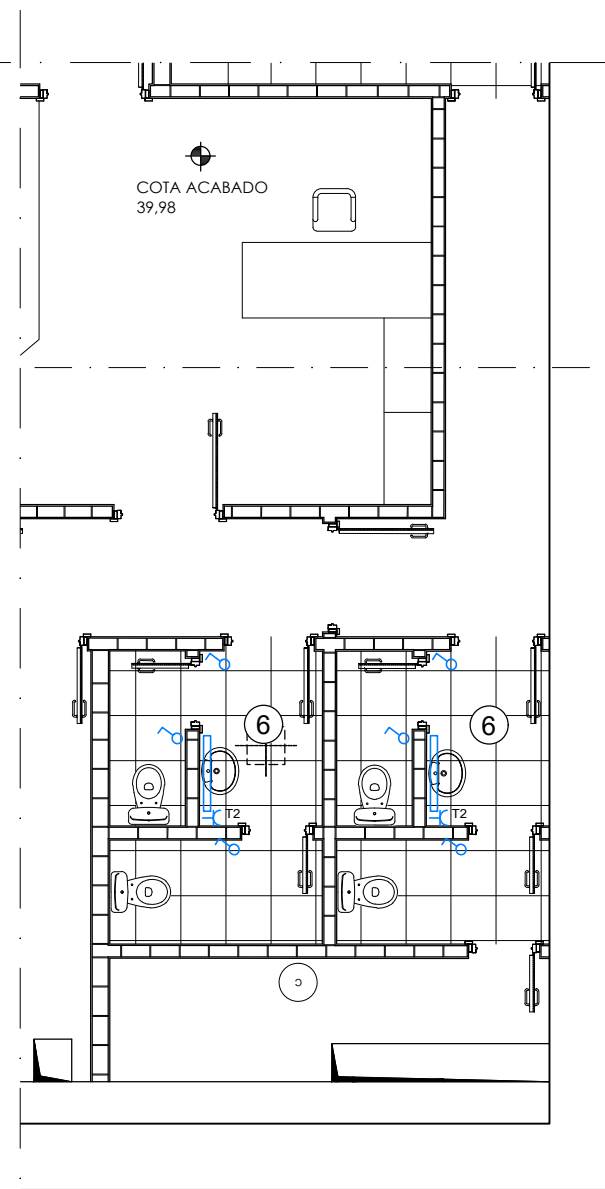


SECCION C-C  
ESCALA 1 / 5

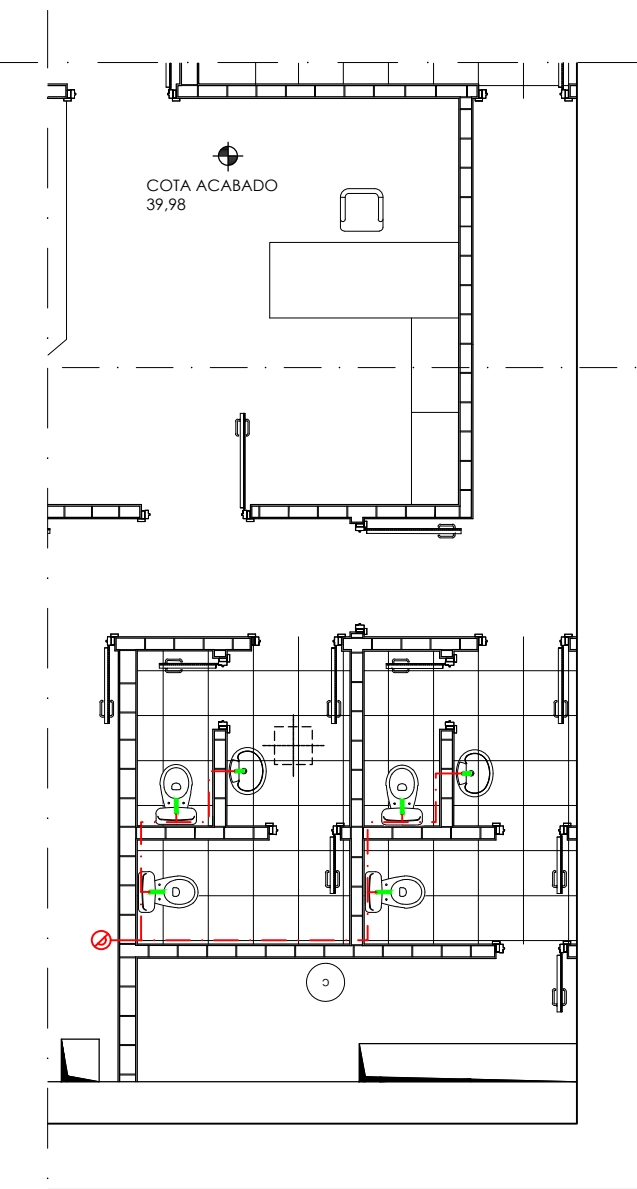
TABIQUE DE L.H.D. DE 24 x 11,5 x 9 COLOCADO A TABICÓN + MORTERO DE CEMENTO DE e = 1,5 POR AMBAS CARAS  
ESCOCIA EN UNIÓN DE TABIQUE Y SOLADOS  
TELA ASFALTICA AUTOPROTEGIDA



PLANTA MOBILIARIO  
ESCALA 1:40

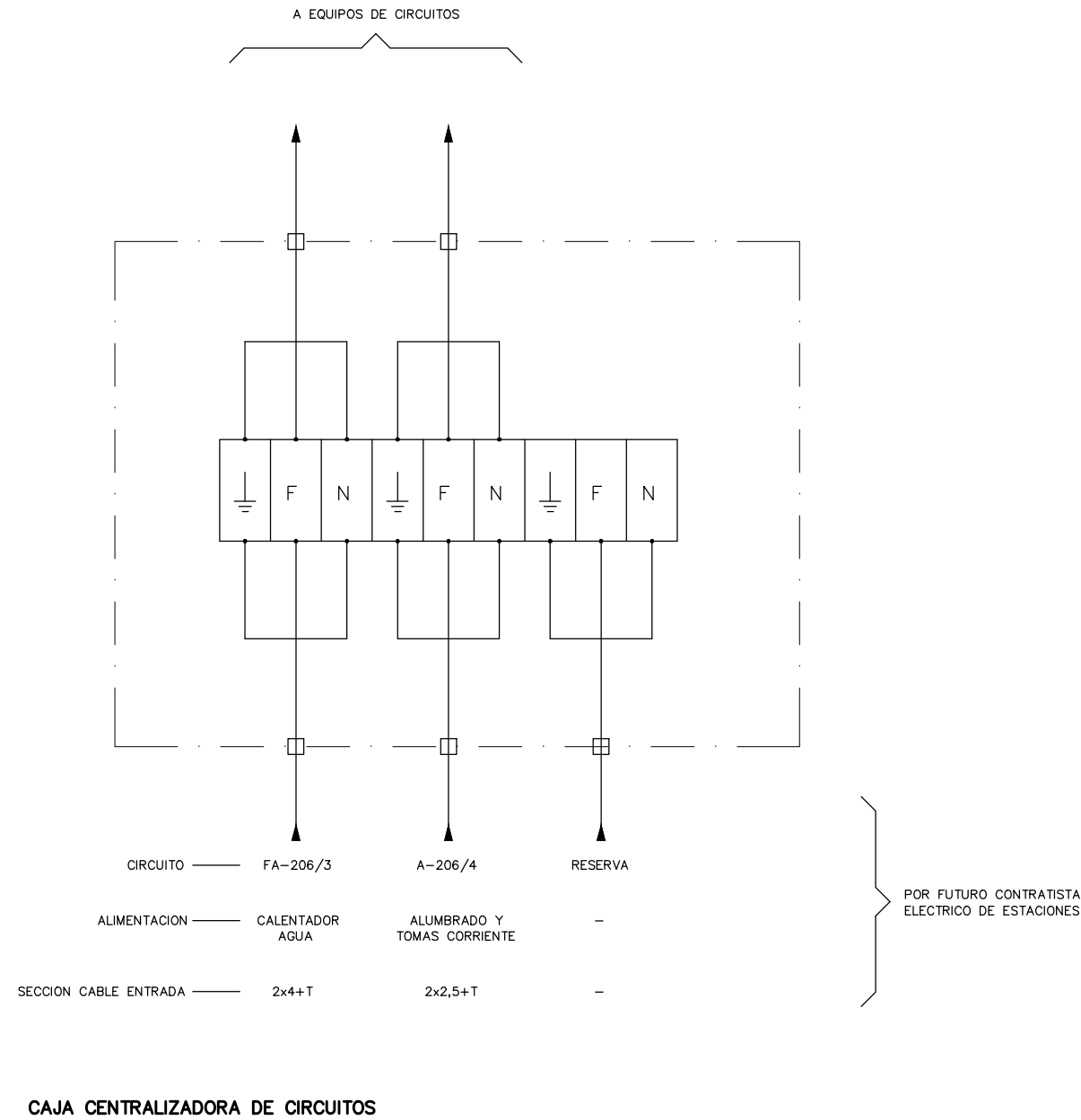


PLANTA FALSO TECHO E ILUMINACIÓN  
ESCALA 1:40



PLANTA SANEAMIENTO  
ESCALA 1:40

\\srvd01\p\c\_Pais\_Vasco\_Leioa\Proyectos\L5.7. Delineación y planos\PLANDOS ETIS\TRAMO 3\03.2 PLANDOS SEPARADOS\L5-GH-21-179-A.dwg



OHARRAK :  
NOTAS :

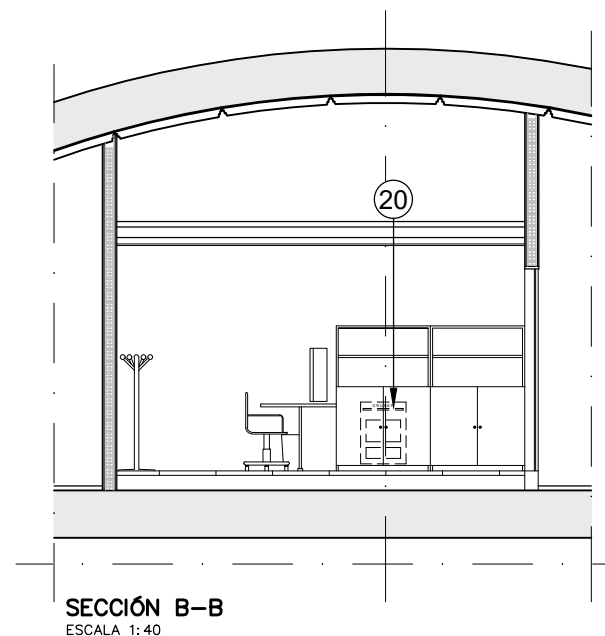
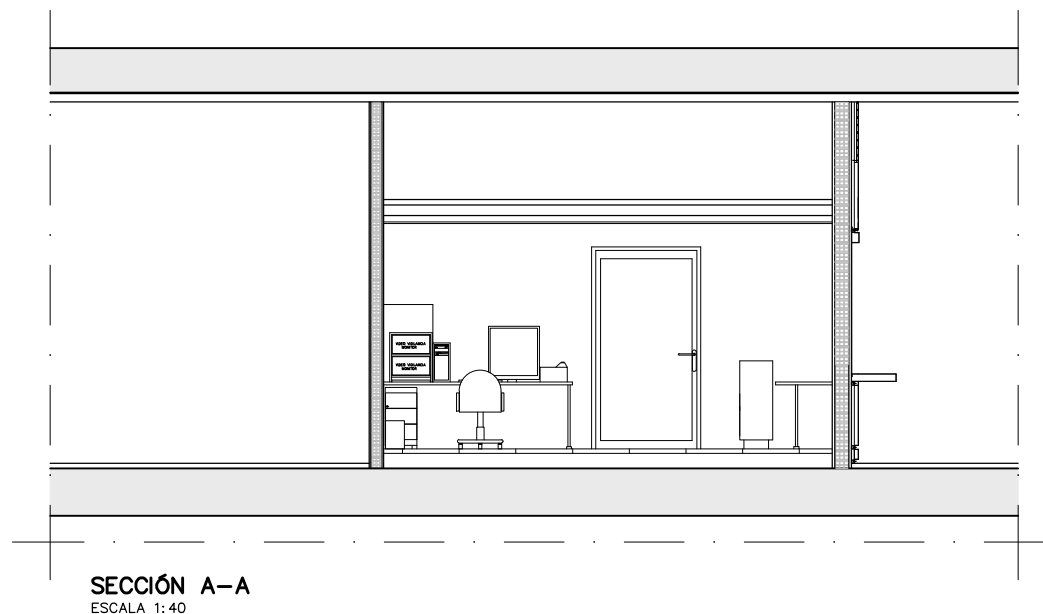
A	PROYECTO - PRIMERA EMISION	JUL21	MAHC	ETS	
REV.	CLASE DE MODIFICACION	FECHA	NOMBRE	COMP.	OBRA

BIRAZTERTZEAK  
REVISIONES

AHOLKULARIA CONSULTOR <b>epi</b> <b>FUGRUM</b>	INGENIARI EGILEA INGENIERO AUTOR MIGUEL ANGEL HERRERA COSSIO Ingeniero de caminos
--	--

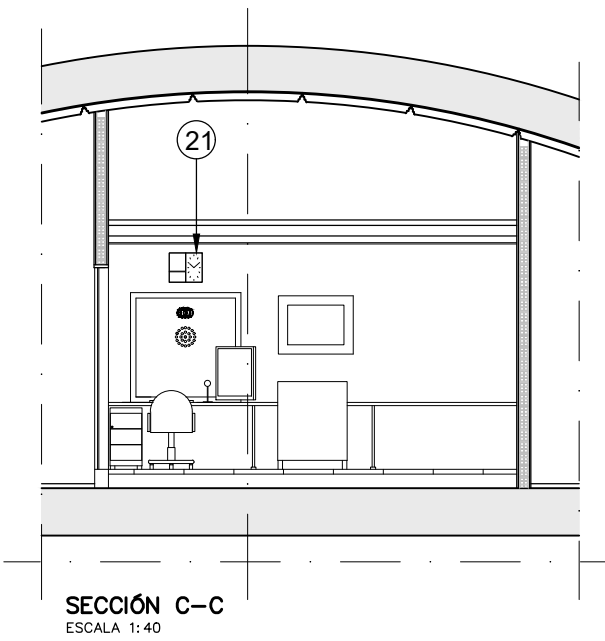
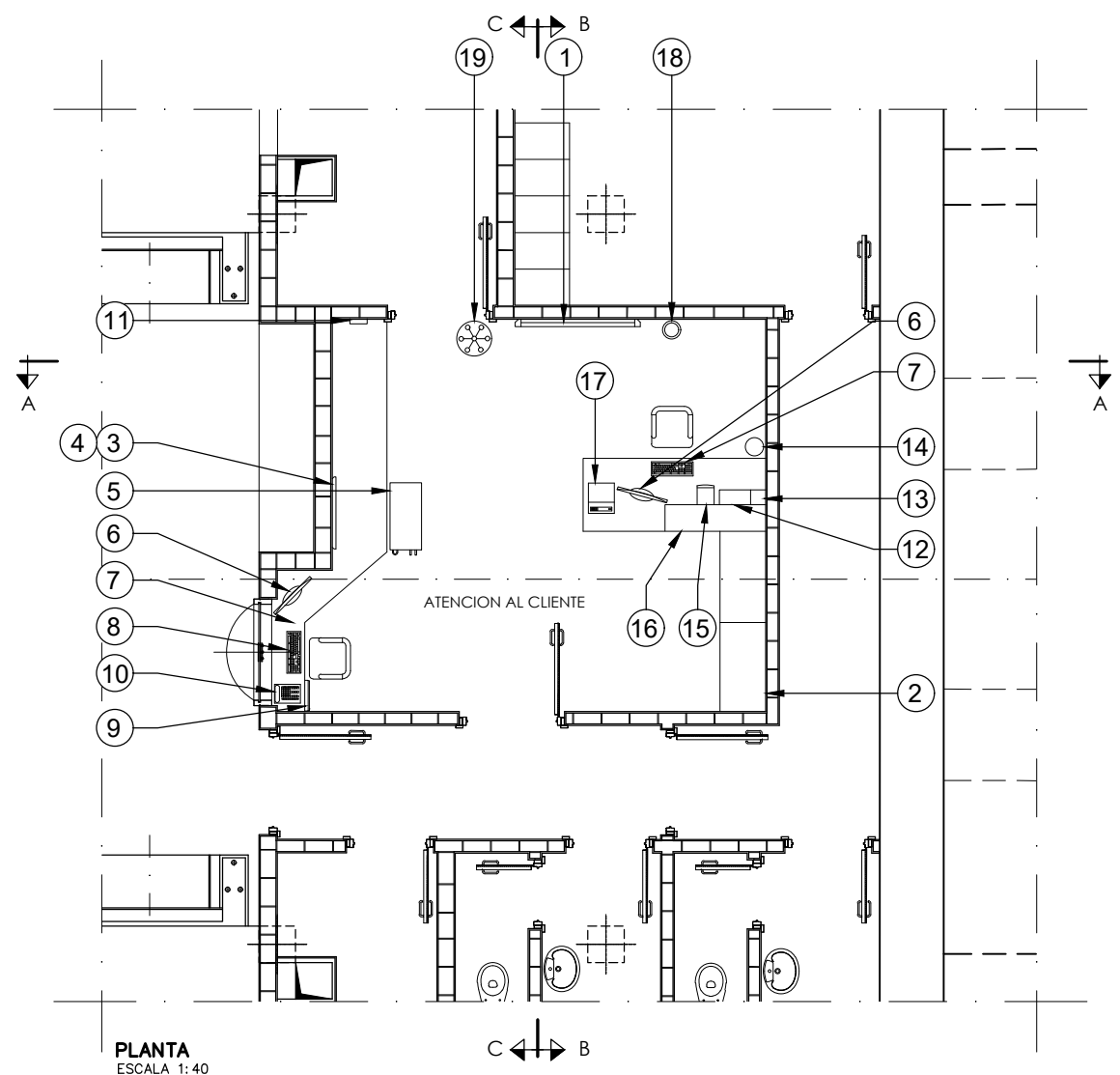
REFERENCIA CONSULTOR	REFERENCIA
	L5-GH-21-179-A

OHARRAK :  
NOTAS :



**LEYENDA MOBILIARIO**

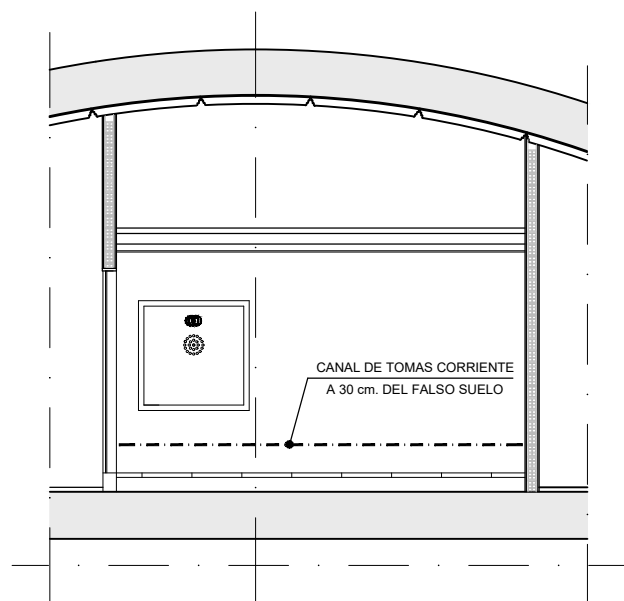
- ① PANEL DE ANUNCIOS
- ② ARMARIO
- ③-④ SUBCENTRAL DE ALARMA (DISPLAY + CENTRAL DE INCENDIOS)
- ⑤ MET
- ⑥ PANTALLA
- ⑦ MEGAFONIA
- ⑧ TECLADO
- ⑨ CAJONERA
- ⑩ TELEFONO DIGITAL
- ⑪ CAJA DE LLAVES
- ⑫ BOTIQUIN
- ⑬ MONITORES DE VIDEOVIGILANCIA
- ⑭ PAPELERA
- ⑮ CPU
- ⑯ CENTRO DE ENCLAVAMIENTO
- ⑰ IMPRESORA
- ⑱ PARAGUERO
- ⑲ PERCHERO
- ⑳ CAJA FUERTE
- ㉑ RELOJ - CALENDARIO



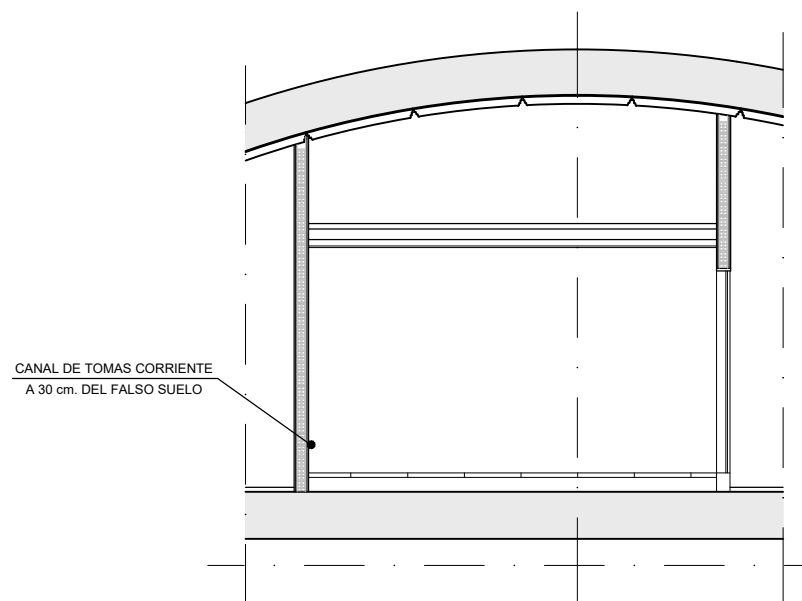
A	PROYECTO - PRIMERA EMISIÓN	JUL21	MAHC	ETS	
REV.	CLASE DE MODIFICACION	FECHA	NOMBRE	COMP.	OBRA
BIRAZTERTZEAK REVISIONES					
AHOLKULARIA CONSULTOR		INGENIARI EGILEA INGENIERO AUTOR			
epi		FUGRUM			
		MIGUEL ANGEL HERRERA COSSIO Ingeniero de caminos			
REFERENCIA CONSULTOR		REFERENCIA			
		L5-GH-21-180-A			

\\srv\dcl\p\c\_Pais\_Vasco\_Letia\Proyectos\L5.7. Delineación y planos\PLANOS\PLANOS ETS\TRAMO 3\03.2 PLANOS SEPARADOS\L5-GH-21-180-A.dwg

OHARRAK :  
NOTAS :

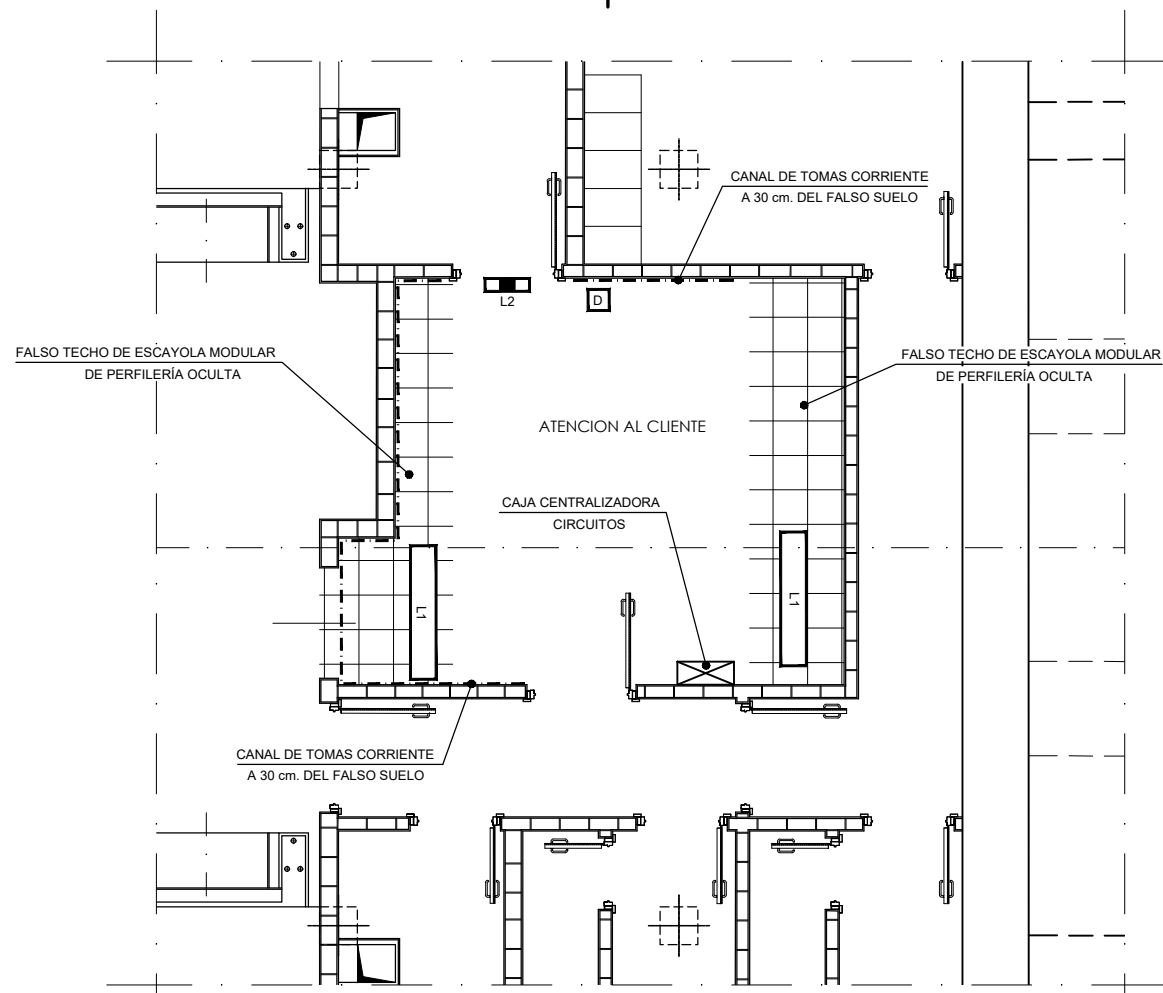


**SECCIÓN A-A**  
ESCALA 1:40



**SECCIÓN B-B**  
ESCALA 1:40

A ↔ B



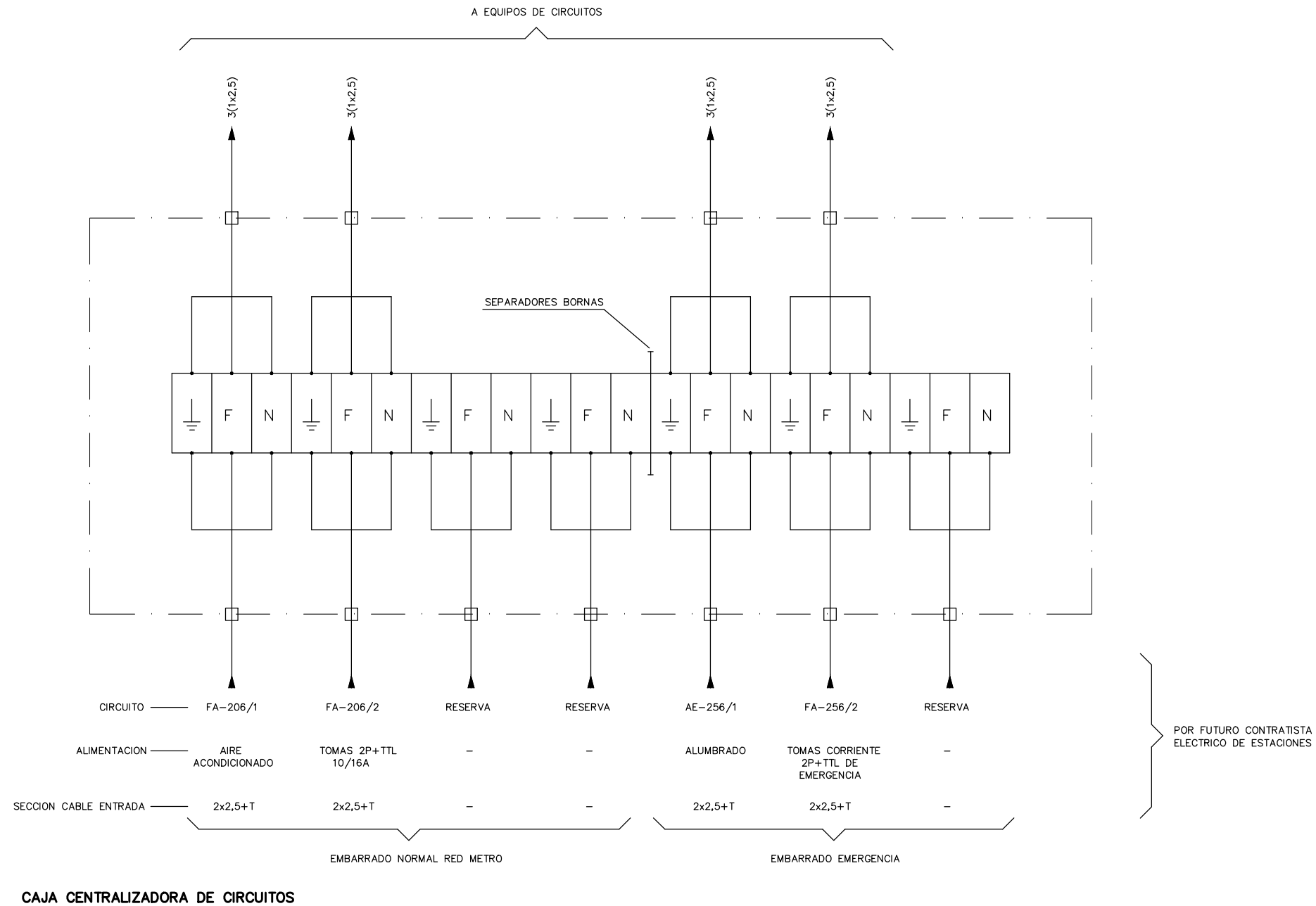
**PLANTA ELECTRICIDAD**  
ESCALA 1:40

A ↔ B

- L1** LUMINARIA L1 PARA EMPOTRAR EN FALSO TECHO DE PERFIL OCULTO, 1x58W 230V 5350 LUMENES REF. 651-IET-D/FL DE OSRAM, PHILIPS ó SIMILAR
- L2** EQUIPO AUTONOMO DE EMERGENCIA, DE SUPERFICIE TIPO L2, DIFUSOR OPAL, 75 LUMENES REF. AYDRA N2S DE DAISALUX ó SIMILAR
- D** MANDO MANUAL REGULACION FLUJO LUMINOSO EMPOTRADO, REF. HF-DIM-MCUP DE OSRAM ó SIMILAR
- CANAL PARA INSTALACIONES SISTEMA EUROQUINT DE QUINTELA, REF. KIB-60/150 ó SIMILAR
- ⊠ CAJA CON PUERTA METALICA CENTRALIZADORA DE CIRCUITOS INTERIORES CON BORNAS DE CARRIL DIN INCLUIDO PRENSAESTOPAS Y RACORES

A	PROYECTO - PRIMERA EMISIÓN	JUL.21	MAHC	ETS	
REV.	CLASE DE MODIFICACION	FECHA	NOMBRE	COMP.	OBRA
BIRAZTERTZEAK REVISIONES					
AHOLKULARIA CONSULTOR <b>epi</b>		INGENIARI EGILEA INGENIERO AUTOR <b>FUGRUM</b>			
REFERENCIA CONSULTOR		REFERENCIA			
		L5-GH-21-181-A			

\\srvd01\p\c\_pais\_vasco\_leioa\Proyectos\L5.7. Delineación y planos\PLANOS SEPARADOS\L5-GH-21-1B2-A.dwg



OHARRAK :  
NOTAS :

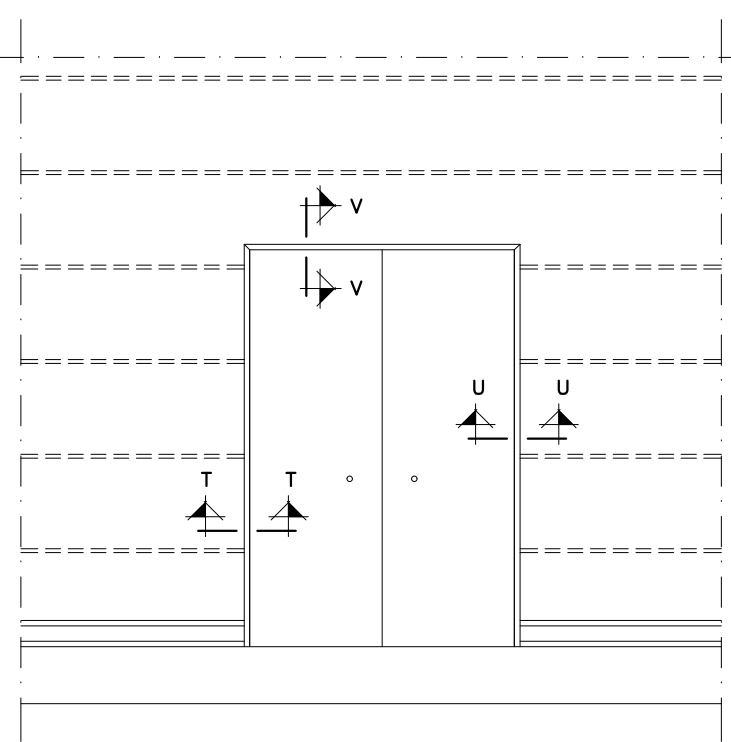
A	PROYECTO - PRIMERA EMISION	JUL 21	MAHC	ETS
REV.	CLASE DE MODIFICACION	FECHA	NOMBRE	COMP. OBRA
BIRAZTERTZEAK REVISIONES				
AHOLKULARIA CONSULTOR 		INGENIARI EGILEA INGENIERO AUTOR  MIGUEL ANGEL HERRERA COSSIO Ingeniero de caminos		
REFERENCIA CONSULTOR		REFERENCIA		
		L5-GH-21-1B2-A		



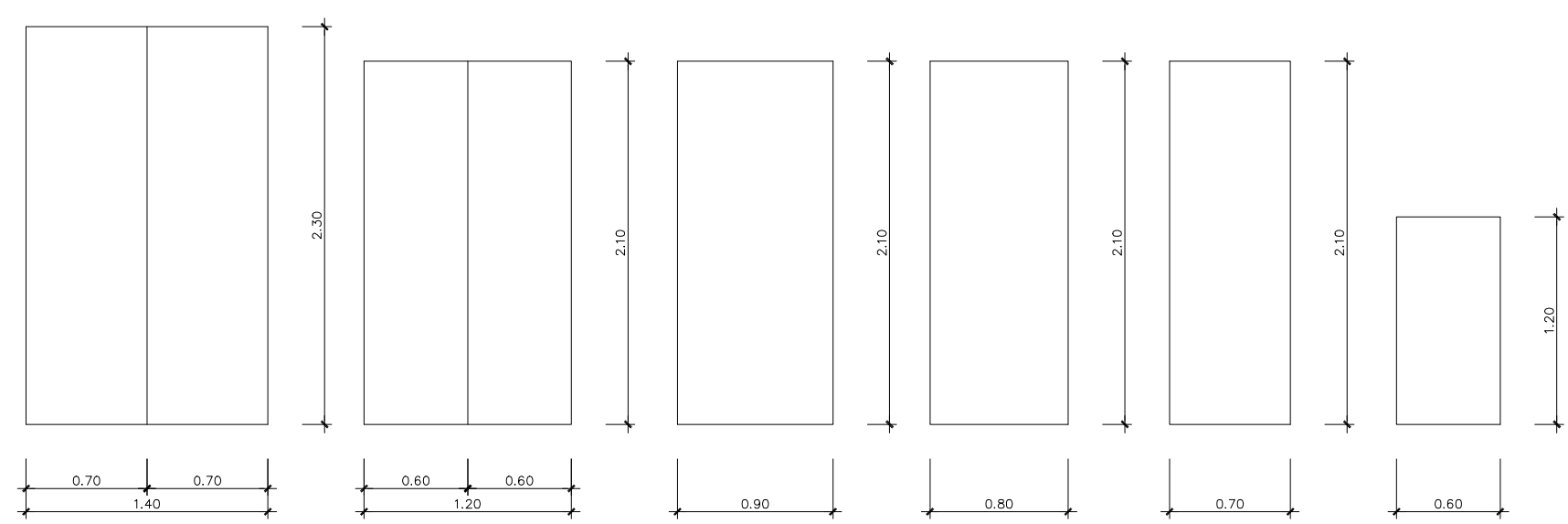




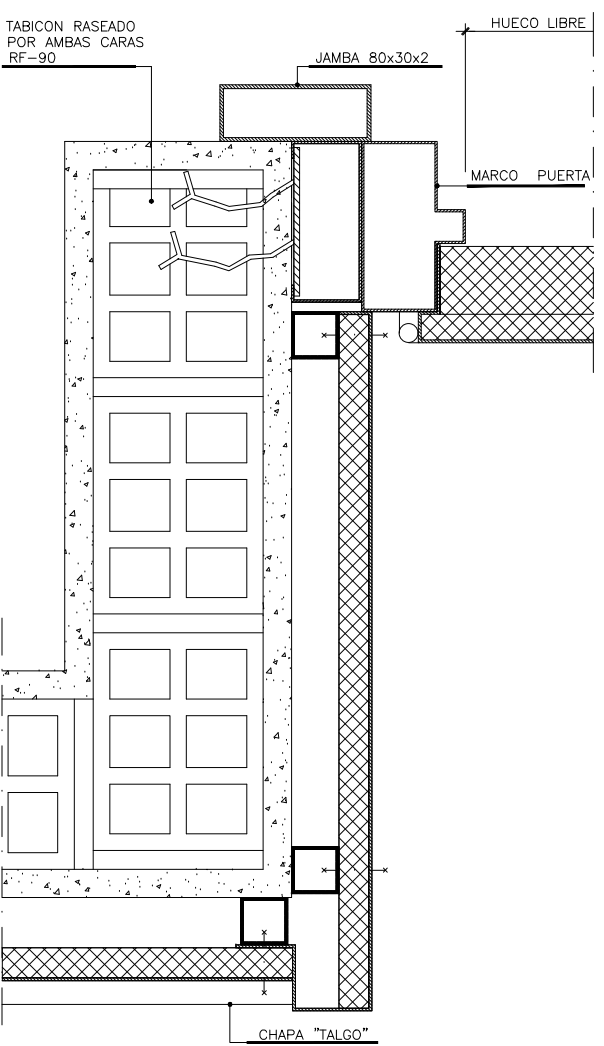
\\srvd01\p\c País Vasco\Leioa\Proyectos\15.7. Delineación y planos\PLANOS\PLANOS ETS\TRAMO 3\03.2. PLANOS SEPARADOS\15-GH-21-184-A.dwg



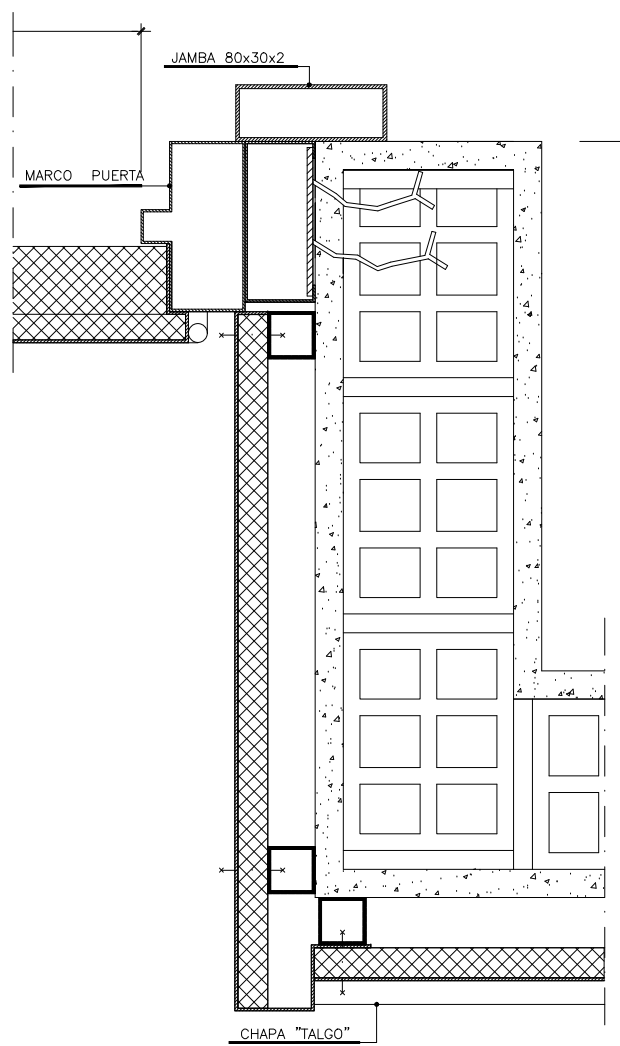
**ALZADO PUERTAS NIVEL DE ANDEN**  
**(1 o 2 HOJAS)**  
 ESCALA 1:20



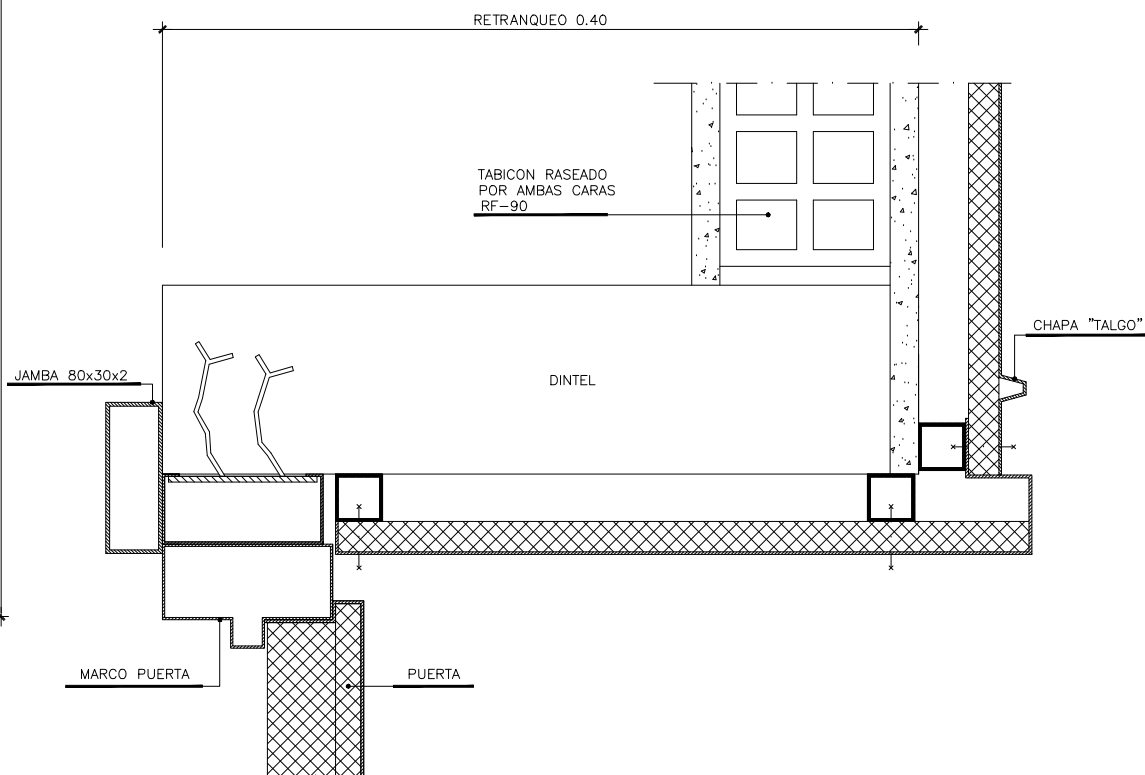
**PUERTA P-1** ESCALA 1:20      **PUERTA P-2** ESCALA 1:20      **PUERTA P-3** ESCALA 1:20      **PUERTA P-4** ESCALA 1:20      **PUERTA P-5** ESCALA 1:20      **PUERTA P-6** ESCALA 1:20



**SECCION T-T**  
 ESCALA 1:2



**SECCION U-U**  
 ESCALA 1:2



**SECCION V-V**  
 ESCALA 1:2

- OHARRAK :**  
**NOTAS :**
- 1- LOS BOMBILLOS CUMPLEN LA NORMATIVA EUROPEA DIN STANDAR 18.251 PARA CILINDRO DE PERFIL EUROPEO.
  - 2- LAS CERRADURAS PERMITEN LA APERTURA DESDE EL EXTERIOR SIN LLAVES AUN ESTANDO CERRADAS.
  - 3- LAS CERRADURAS SE HAN COLOCADO ATORNILLADAS. NO SE HAN UTILIZADO REMACHES, SOLDADURAS NI CUALQUIER OTRO METODO QUE IMPIDA DESMONTARLAS CON FACILIDAD.
  - 4- LAS DIMENSIONES DE LAS PUERTAS SE REFIEREN AL HUECO LIBRE.

**MATERIAL: AISI 316**

TIPO	UBICACION	UDS.	DIMENSIONES	R.F.
P-1	SECCIONAM. TRANSFOR. LIMPIEZA	3	DOBLE HOJA 2x70x230	90
P-2	CUARTO AGUA POZO BOMBEO C.A.-2	4	DOBLE HOJA 2x60x210	90
P-3	CUARTO TÉCNICO DE RED ATENCIÓN AL CLIENTE PASILLO CUARTO DISPONIBLE	5	UNA HOJA 1x90x210	90

**MATERIAL : ACERO GALVANIZADO PINTADO**

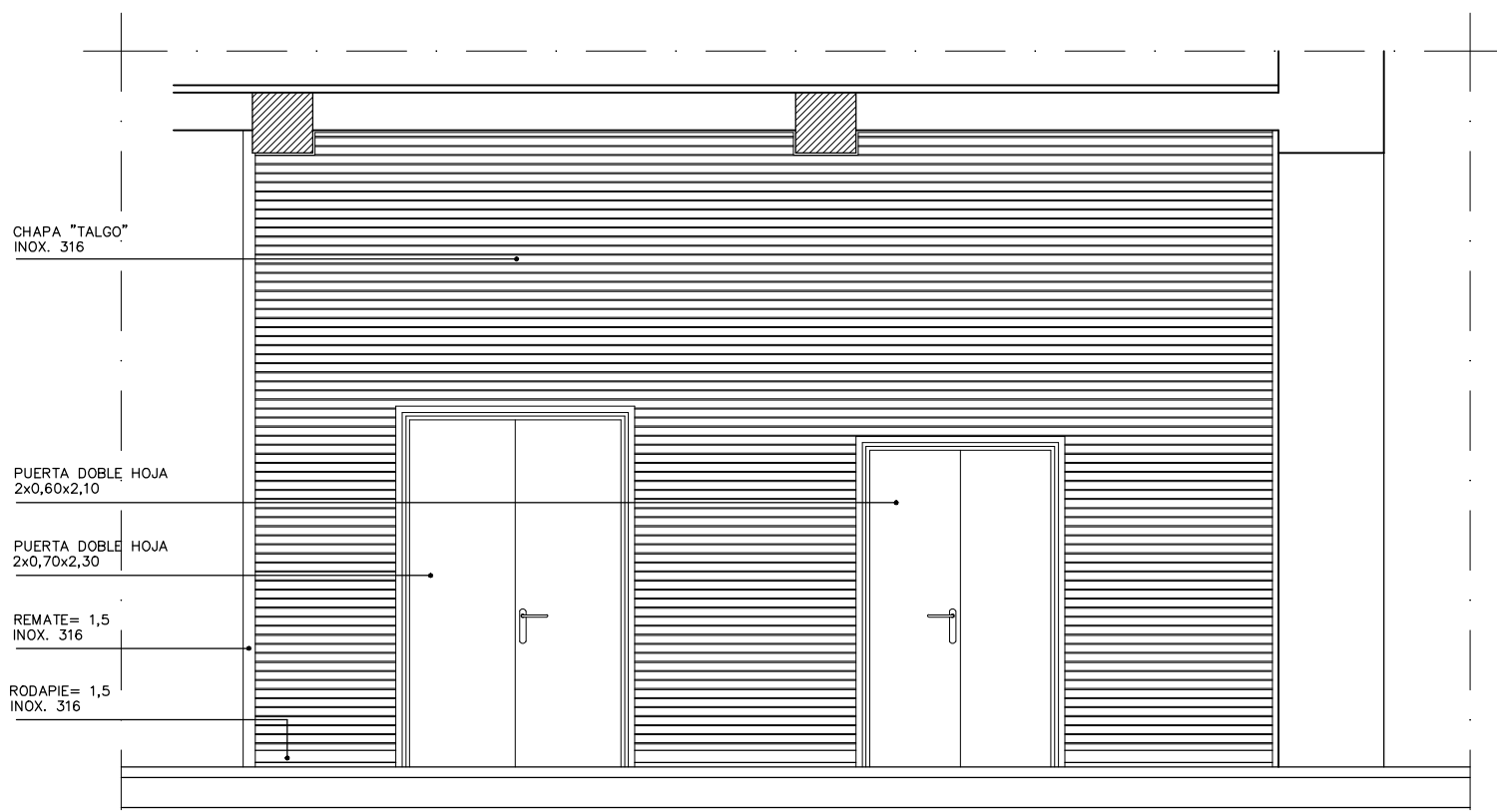
TIPO	UBICACION	UDS.	DIMENSIONES	R.F.
P-1	COMUNICACIÓN Y SEÑALIZACIÓN C. BAJA TENSION	2	DOBLE HOJA 2x70x230	90
P-4	VESTUARIO	1	UNA HOJA 1x80x210	90
P-5	ASEOS	6	UNA HOJA 1x70x210	90
P-6	ALMACÉN	2	UNA HOJA 1x60x120	90

- LEYENDA**
- TORNILLO CABEZA ROSCA CHAPA DIN 7982
  - PANELES LISOS e= 1.5mm.
  - CHAPA TALGO e= 1mm.
  - CALIDAD MATERIAL AISI 316
  - ACABADO: GRADO 7, GRANO 320
  - PERFIL TUBULAR SOPORTE  $\varnothing$  25x25x1.5mm.
  - MATERIAL GALVANIZADO
  - CALIDAD COMERCIAL
  - TABLERO IGNIFUGO/HIDROFUGO ESPESORES: 16 y 30mm.

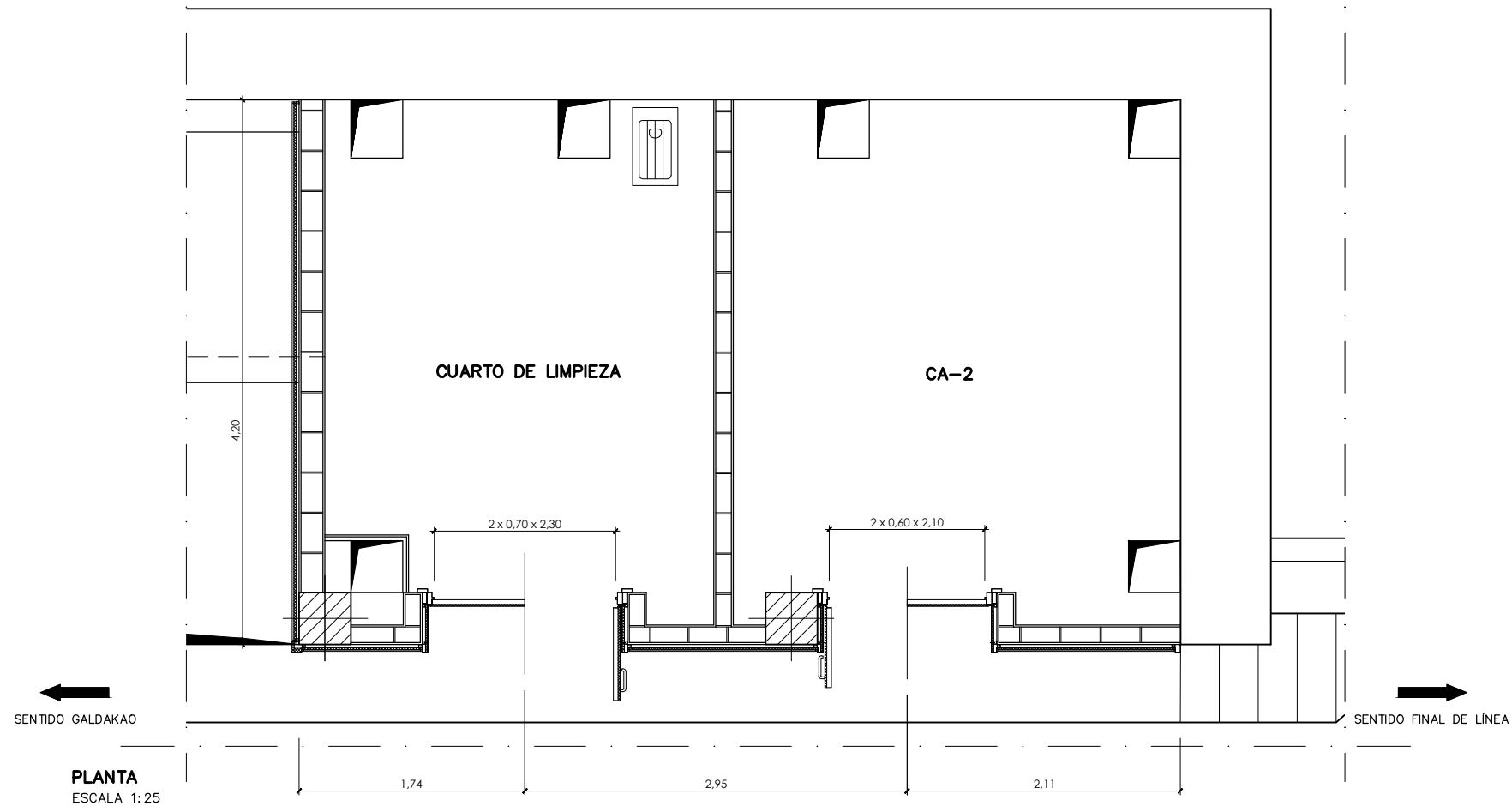
REV.	PROYECTO - PRIMERA EMISIÓN	JUL21	MAHC	ETS
	CLASE DE MODIFICACION	FECHA	NOMBRE	COMP. OBRA

**BIRAZTERTZEAK REVISIONES**

AHOLKULARIA CONSULTOR	INGENIARI EGILEA INGENIERO AUTOR
<b>episa</b>	<b>FUGRUM</b>
	MIGUEL ANGEL HERRERA COSSIO Ingeniero de caminos
REFERENCIA CONSULTOR	REFERENCIA
	L5-GH-21-184-A



ALZADO  
ESCALA 1:25



PLANTA  
ESCALA 1:25

OHARRAK :  
NOTAS :

- 1- LAS COTAS ESTAN DADAS EN mm. Y SE HAN COMPROBADO EN OBRA EN FUNCION DE LA TABIQUERIA EJECUTADA
- 2- TODOS LOS MATERIALES TIENEN LA CLASIFICACION M-0

LEYENDA

TORNILLO CABEZA ROSCA CHAPA DIN 7982

PANELES LISOS e= 1.5mm

CHAPA TALGO e= 1mm

CALIDAD MATERIAL AISI 316

ACABADO: GRADO 7, GRANO 320

PERFIL TUBULAR SOPORTE  $\varnothing$  25x25x1.5

MATERIAL GALVANIZADO

CALIDAD COMERCIAL



TABLERO IGNIFUGO/HIDROFUGO  
ESPESORES: 16 y 30mm

A	PROYECTO - PRIMERA EMISION	JUL21	MAHC	ETS	
REV.	CLASE DE MODIFICACION	FECHA	NOMBRE	COMP.	OBRA

BIRAZTERTZEAK  
REVISIONES

AHOLKULARIA CONSULTOR <b>epi</b>	INGENIARI EGILEA INGENIERO AUTOR <b>FUGRUM</b> MIGUEL ANGEL HERRERA COSSIO Ingeniero de caminos
--	---

REFERENCIA CONSULTOR	REFERENCIA
	L5-GH-21-185-A

OHARRAK :  
NOTAS :


- 1- LAS COTAS ESTAN DADAS EN mm. Y SE HAN COMPROBADO EN OBRA EN FUNCION DE LA TABIQUERIA EJECUTADA
- 2- TODOS LOS MATERIALES TIENEN LA CLASIFICACION M-0

**LEYENDA**

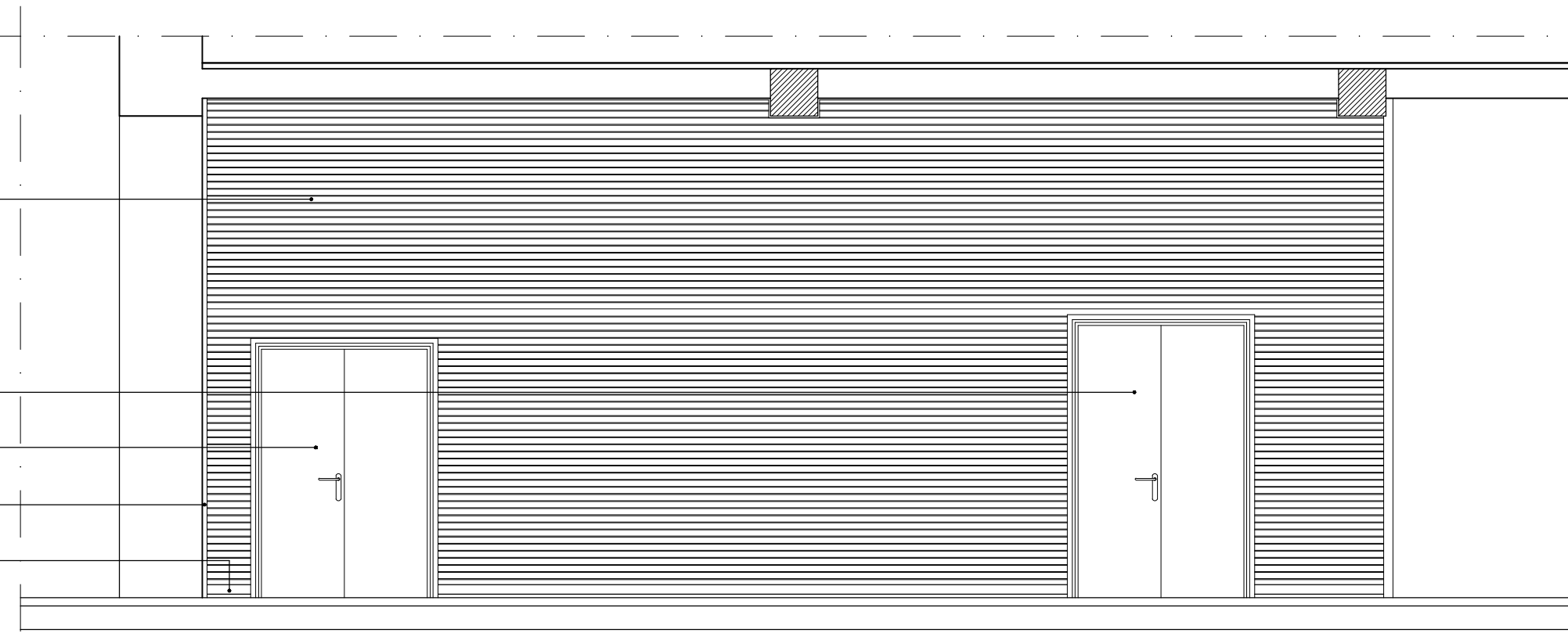
TORNILLO CABEZA ROSCA CHAPA DIN 7982

PANELES LISOS e= 1.5mm  
CHAPA TALGO e= 1mm  
CALIDAD MATERIAL AISI 316  
ACABADO: GRADO 7, GRANO 320

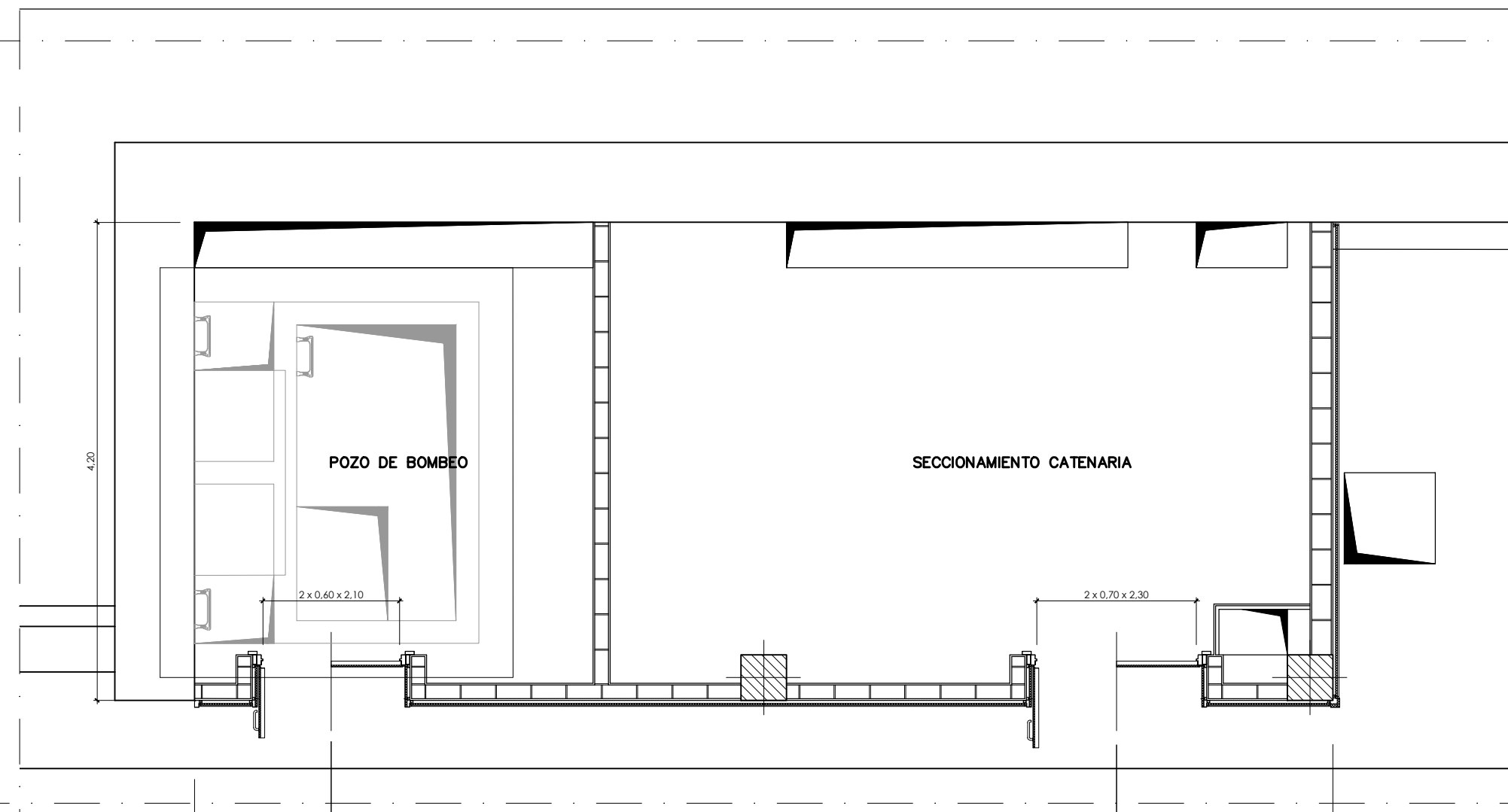
PERFIL TUBULAR SOPORTE  $\varnothing$  25x25x1.5  
MATERIAL GALVANIZADO  
CALIDAD COMERCIAL

 TABLERO IGNIFUGO/HIDROFUGO  
ESPESORES: 16 y 30mm

- CHAPA "TALGO"  
INOX. 316
- PUERTA DOBLE HOJA  
2x0,70x2,30
- PUERTA DOBLE HOJA  
2x0,60x2,10
- REMATE= 1,5  
INOX. 316
- RODAPIE= 1,5  
INOX. 316



**ALZADO**  
ESCALA 1:25



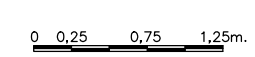
**PLANTA**  
ESCALA 1:25

A	PROYECTO - PRIMERA EMISION	JUL21	MAHC	ETS	
REV.	CLASE DE MODIFICACION	FECHA	NOMBRE	COMP	OBRA

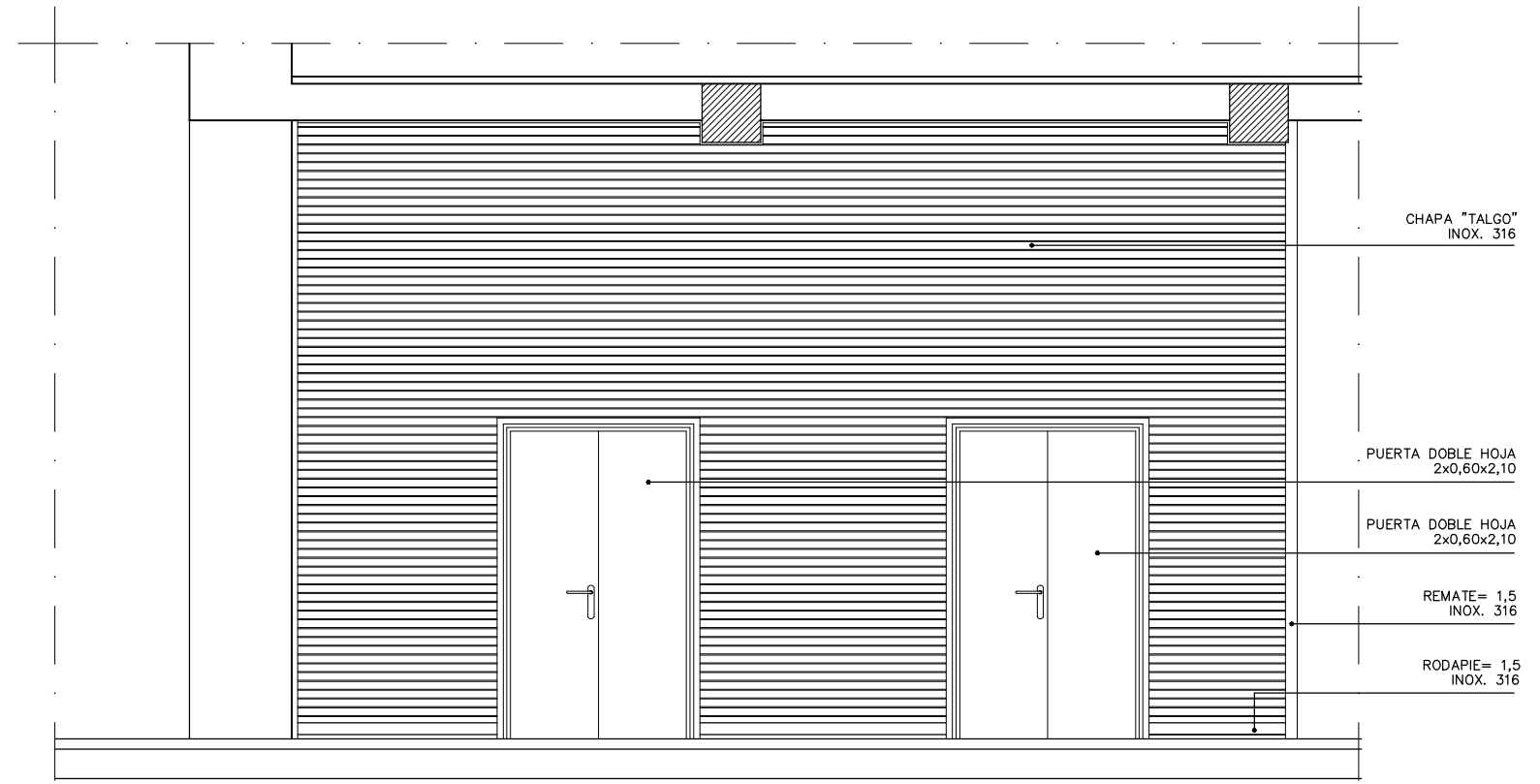
BIRAZTERTZEAK  
REVISIONES

AHOLKULARIA CONSULTOR <b>epi</b>	INGENIARI EGILEA INGENIERO AUTOR <b>FUGRUM</b> MIGUEL ANGEL HERRERA COSSIO Ingeniero de caminos
--	---

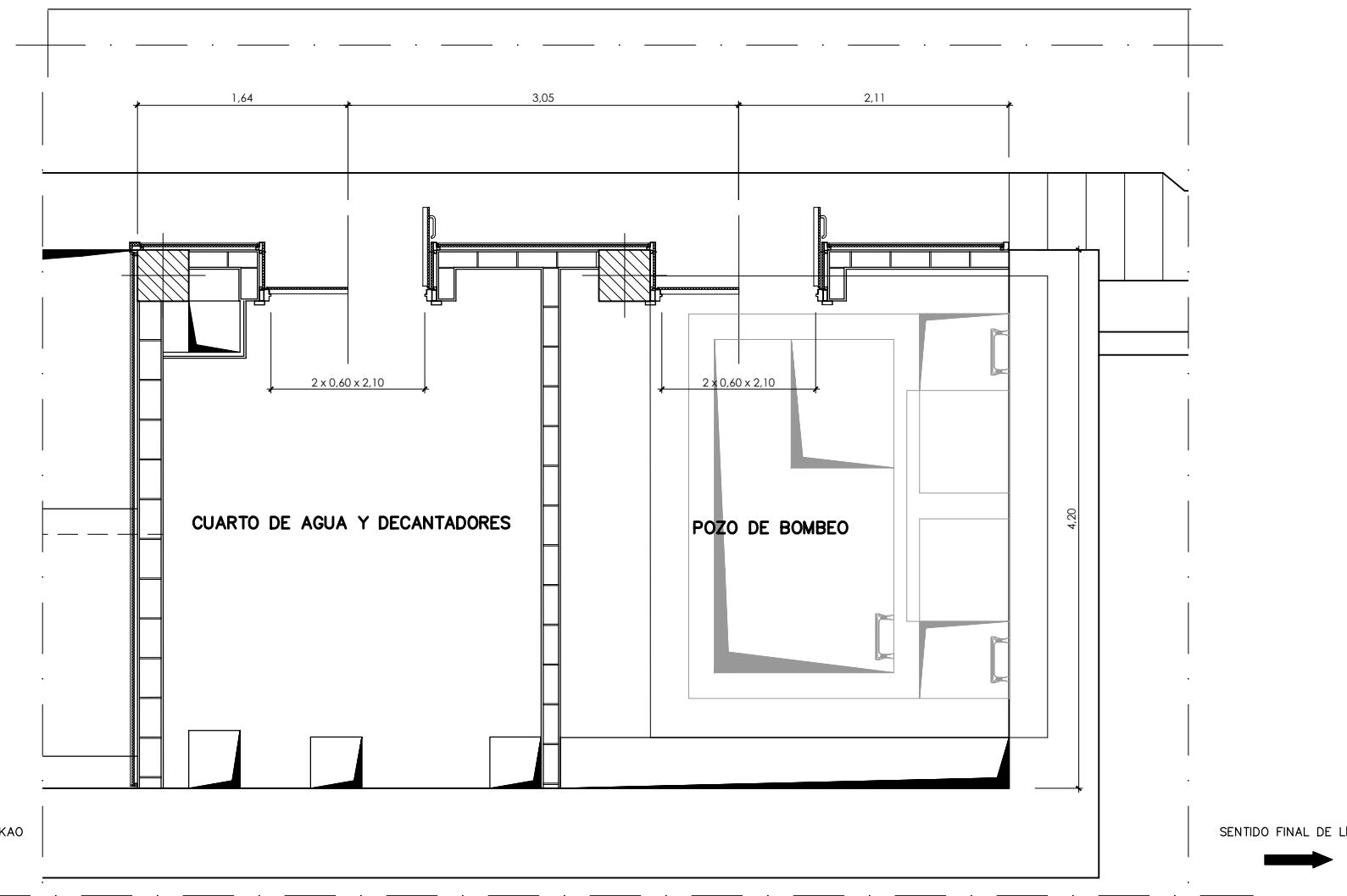
REFERENCIA CONSULTOR	REFERENCIA
	L5-GH-21-186-A



\\srvd01\p\c\_pais\_vasco\leioa\Proyectos\L5.7. Delineación y planos\PLANOS\PLANOS ETS\TRAMO 3.03.2 PLANOS SEPARADOS\L5-GH-21-187-A.dwg



**ALZADO**  
ESCALA 1:25



**PLANTA**  
ESCALA 1:25

**OHARRAK :**  
**NOTAS :**  
1- LAS COTAS ESTAN DADAS EN mm. Y SE HAN COMPROBADO EN OBRA EN FUNCION DE LA TABIQUERIA EJECUTADA  
2- TODOS LOS MATERIALES TIENEN LA CLASIFICACION M-0

**LEYENDA**

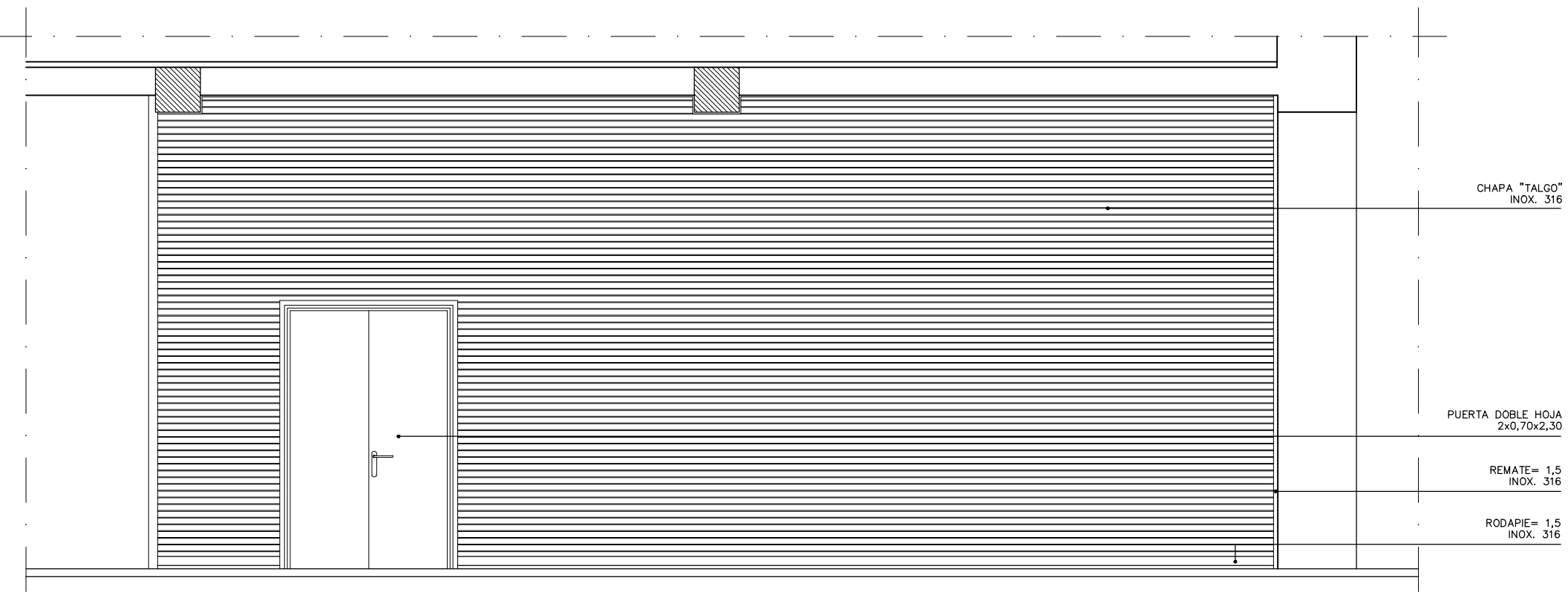
- TORNILLO CABEZA ROSCA CHAPA DIN 7982
- PANELES LISOS e= 1.5mm
- CHAPA TALGO e= 1mm
- CALIDAD MATERIAL AISI 316
- ACABADO: GRADO 7, GRANO 320
- PERFIL TUBULAR SOPORTE  $\varnothing$  25x25x1.5
- MATERIAL GALVANIZADO
- CALIDAD COMERCIAL
- TABLERO IGNIFUGO/HIDROFUGO  
ESPESORES: 16 y 30mm

A	PROYECTO - PRIMERA EMISION	JUL.21	MAHC	ETS	
REV.	CLASE DE MODIFICACION	FECHA	NOMBRE	COMP.	OBRA

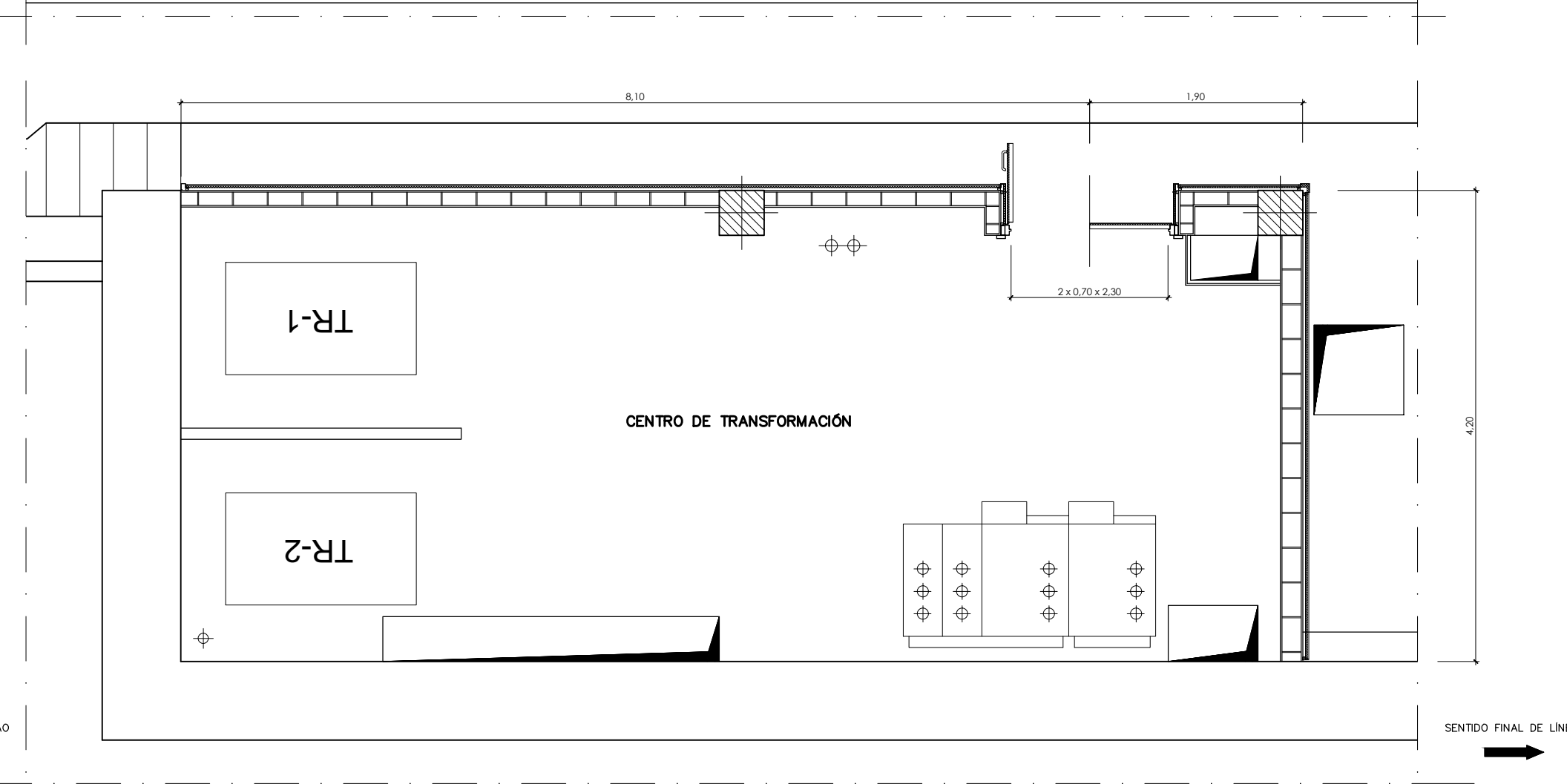
**BIRAZTERTZEAK**  
REVISIONES

AHOLKULARIA CONSULTOR <b>epi</b> <b>FURUM</b>	INGENIARI EGILEA INGENIERO AUTOR  MIGUEL ANGEL HERRERA COSSIO Ingeniero de caminos
REFERENCIA CONSULTOR	REFERENCIA

L5-GH-21-187-A



ALZADO  
ESCALA 1:25



PLANTA  
ESCALA 1:25

OHARRAK :  
NOTAS :  
1- LAS COTAS ESTAN DADAS EN mm. Y SE HAN COMPROBADO EN OBRA EN FUNCION DE LA TABIQUERIA EJECUTADA  
2- TODOS LOS MATERIALES TIENEN LA CLASIFICACION M-0

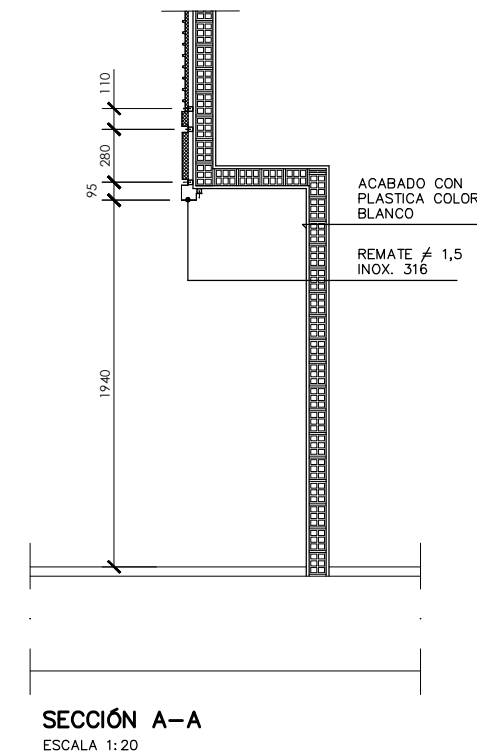
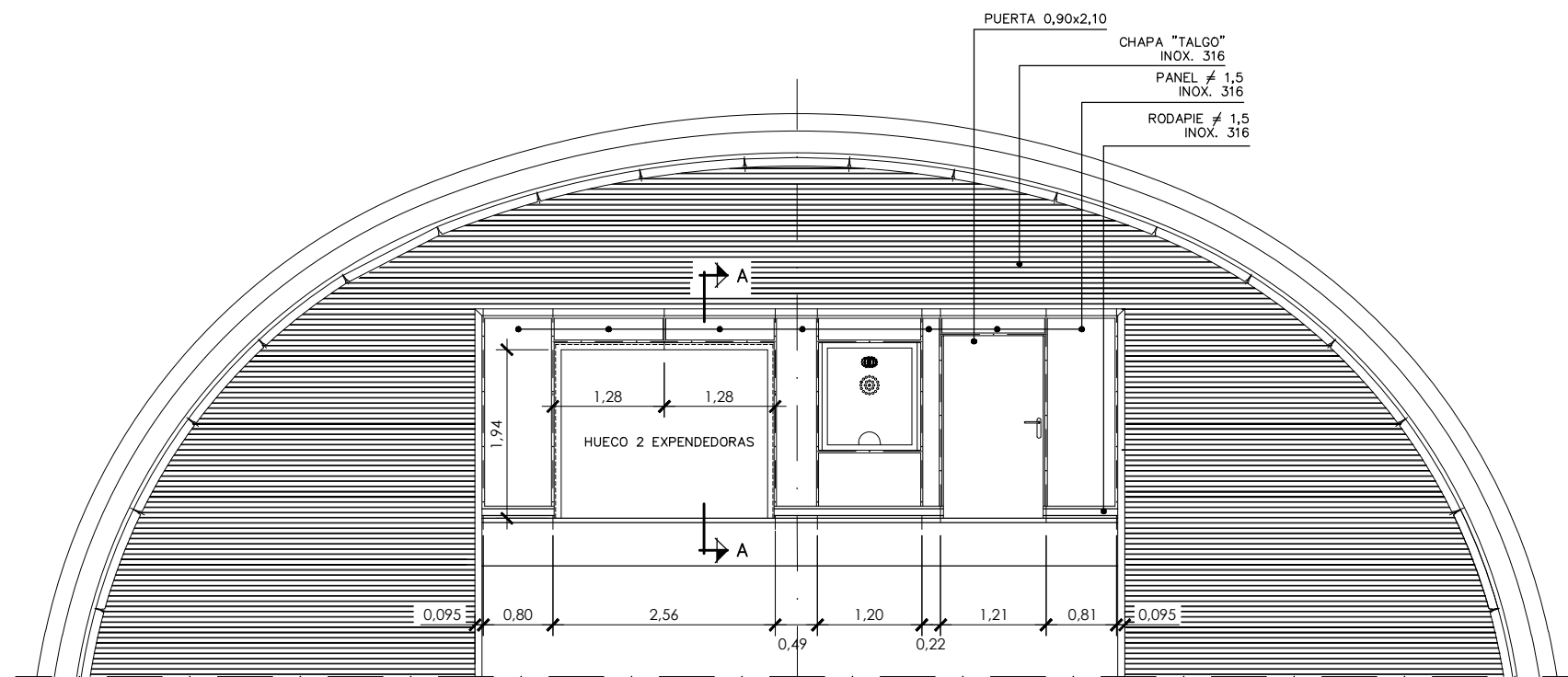
- LEYENDA**
- TORNILLO CABEZA ROSCA CHAPA DIN 7982
  - PANELES LISOS e= 1.5mm
  - CHAPA TALGO e= 1mm
  - CALIDAD MATERIAL AISI 316
  - ACABADO: GRADO 7, GRANO 320
  - PERFIL TUBULAR SOPORTE  $\varnothing$  25x25x1.5
  - MATERIAL GALVANIZADO
  - CALIDAD COMERCIAL
  - TABLERO IGNIFUGO/HIDROFUGO
  - ESPEORES: 16 y 30mm

A	PROYECTO - PRIMERA EMISION	JUL21	MAHC	ETS
REV.	CLASE DE MODIFICACION	FECHA	NOMBRE	COMP. OBRA

BIRAZTERTZEAK  
REVISIONES

AHOLKULARIA CONSULTOR <b>epi</b>	INGENIARI EGILEA INGENIERO AUTOR <b>FUGRUM</b> MIGUEL ANGEL HERRERA COSSIO Ingeniero de caminos
--	---

REFERENCIA CONSULTOR	REFERENCIA
	L5-GH-21-188-A



ALZADO  
ESCALA 1:40

SECCIÓN A-A  
ESCALA 1:20

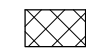
- OHARRAK :  
NOTAS :
- 1- LAS COTAS ESTAN DADAS EN mm. Y SE HAN COMPROBADO EN OBRA EN FUNCION DE LA TABIQUERIA EJECUTADA
  - 2- TODOS LOS MATERIALES TIENEN LA CLASIFICACION M-0

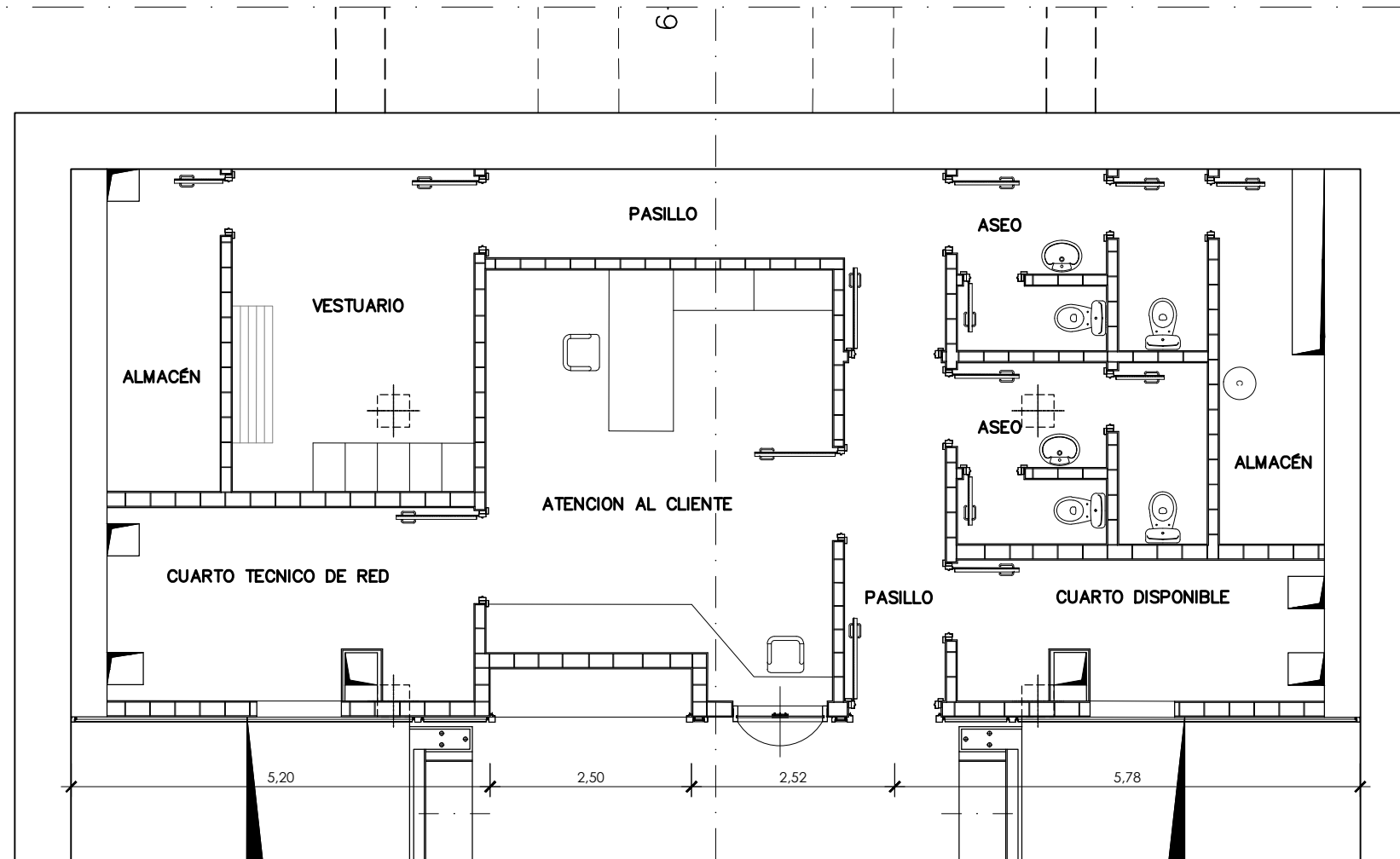
LEYENDA

TORNILLO CABEZA ROSCA CHAPA DIN 7982

PANELES LISOS e= 1.5mm  
CHAPA TALGO e= 1mm  
CALIDAD MATERIAL AISI 316  
ACABADO: GRADO 7, GRANO 320

PERFIL TUBULAR SOPORTE ∅25x25x1.5  
MATERIAL GALVANIZADO  
CALIDAD COMERCIAL

 TABLERO IGNIFUGO/HIDROFUGO  
ESPESORES: 16 y 30mm



PLANTA  
ESCALA 1:40

SENTIDO FINAL DE LINEA

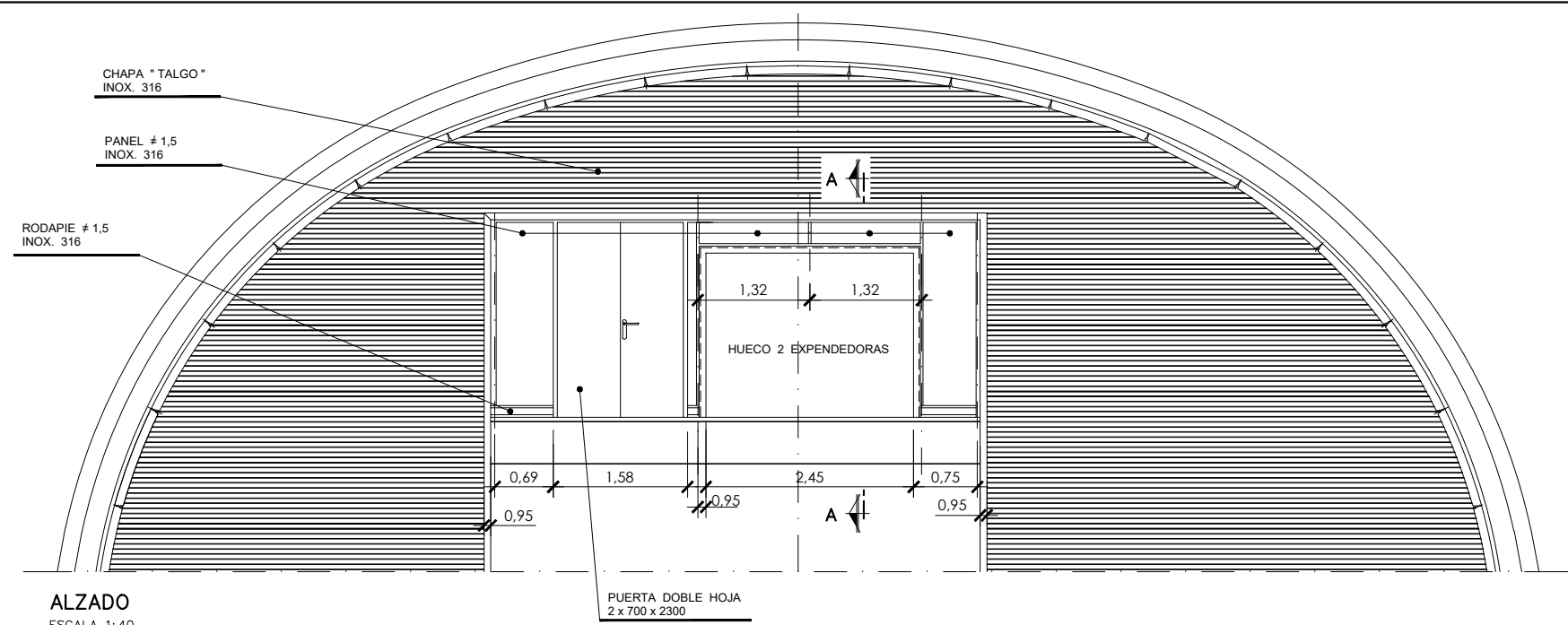
SENTIDO GALDAKAO

A	PROYECTO - PRIMERA EMISIÓN	JUL.21	MAHC	ETS	
REV.	CLASE DE MODIFICACION	FECHA	NOMBRE	COMP.	OBRA

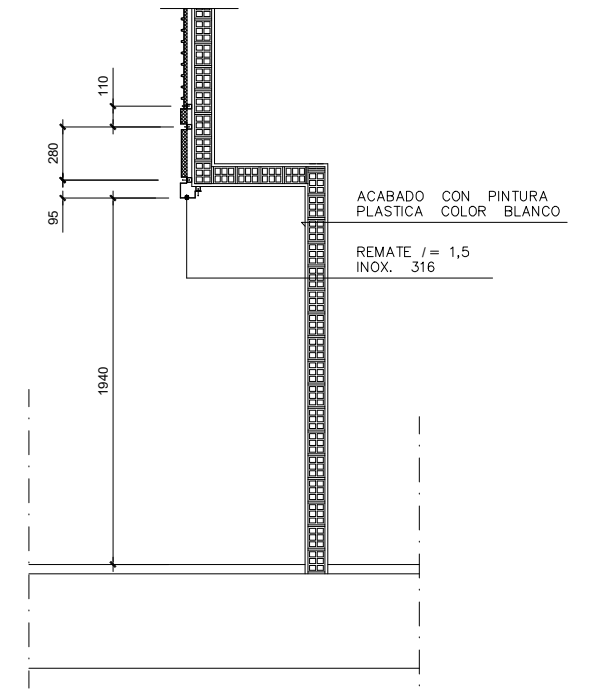
BIRAZTERTZEAK  
REVISIONES

AHOLKULARIA CONSULTOR <b>epi</b>	INGENIARI EGILEA INGENIERO AUTOR <b>FUGRUM</b>
MIGUEL ANGEL HERRERA COSSIO Ingeniero de caminos	

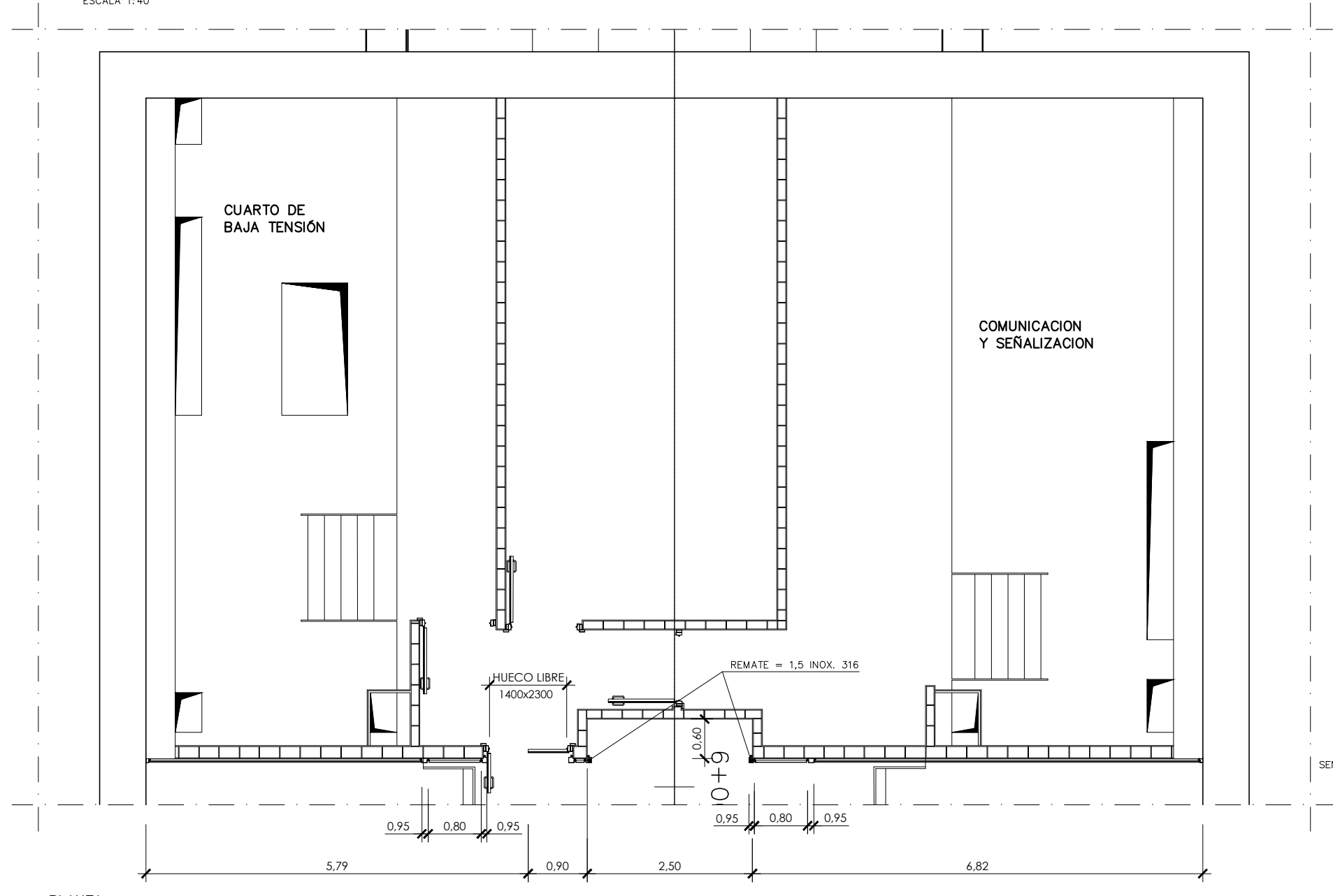
REFERENCIA CONSULTOR	REFERENCIA
	L5-GH-21-189-A



ALZADO  
ESCALA 1:40



SECCIÓN A-A  
ESCALA 1:20



PLANTA  
ESCALA 1:40

↑  
SENTIDO GALDAKAO

↓  
SENTIDO FINAL DE LINEA

- 1- LAS COTAS ESTAN DADAS EN mm. Y SE HAN COMPROBADO EN OBRA EN FUNCION DE LA TABIQUERIA EJECUTADA
- 2- TODOS LOS MATERIALES TIENEN LA CLASIFICACION M-0

LEYENDA

- TORNILLO CABEZA ROSCA CHAPA DIN 7982
- PANELES LISOS e= 1.5mm
- CHAPA TALGO e= 1mm
- CALIDAD MATERIAL AISI 316
- ACABADO: GRADO 7, GRANO 320
- PERFIL TUBULAR SOPORTE 25x25x1.5
- MATERIAL GALVANIZADO
- CALIDAD COMERCIAL
- TABLERO IGNIFUGO/HIDROFUGO
- ESPESESORES: 16 y 30mm

OHARRAK :  
NOTAS :

A	PROYECTO - PRIMERA EMISION	JUL21	MAHC	ETS	
REV.	CLASE DE MODIFICACION	FECHA	NOMBRE	COMP.	OBRA

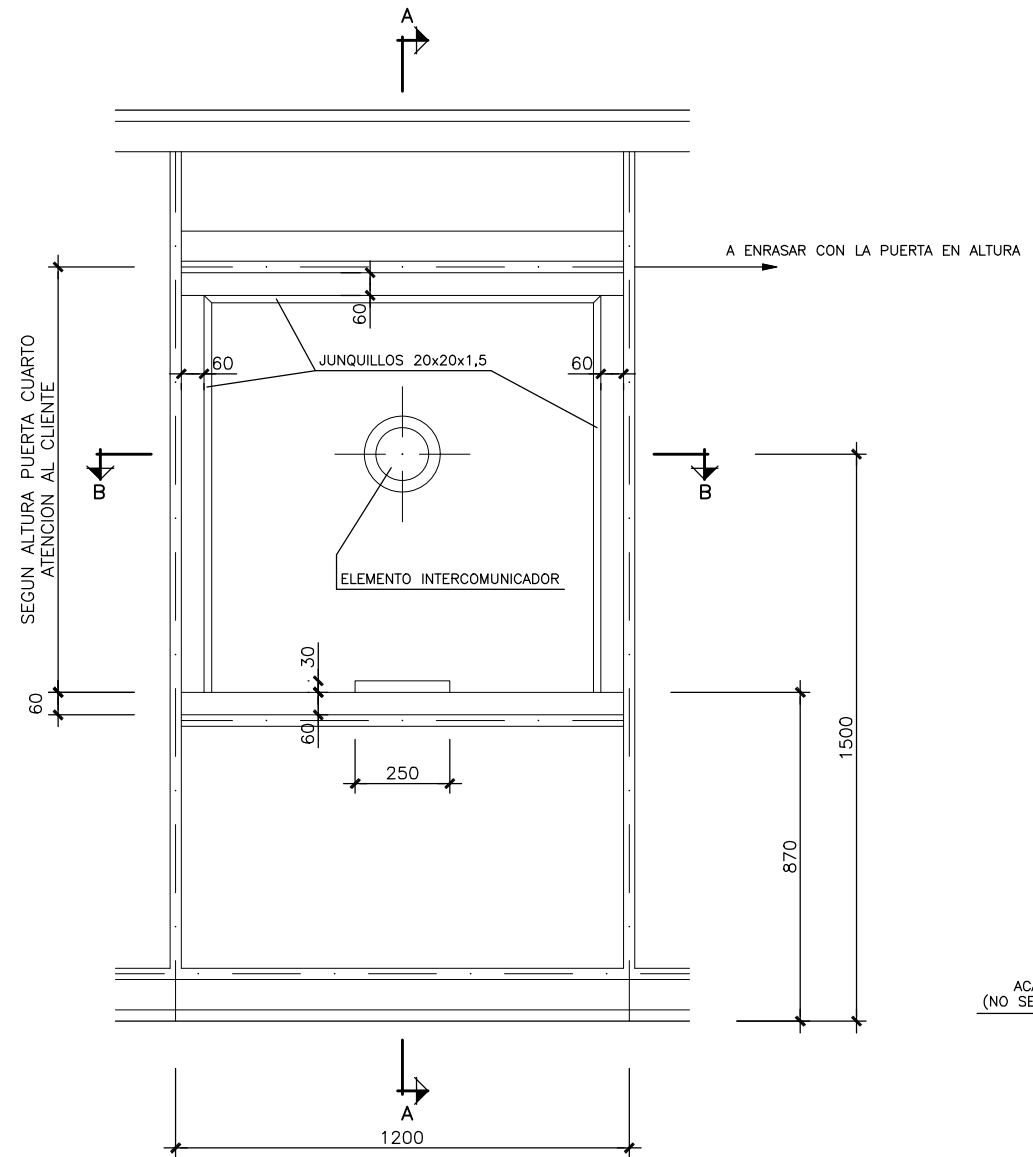
BIRAZTERTZEAK  
REVISIONES

AHOLKULARIA CONSULTOR <b>epi</b>	INGENIARI EGILEA INGENIERO AUTOR <b>FUGRUM</b>
MIGUEL ANGEL HERRERA COSSIO Ingeniero de caminos	

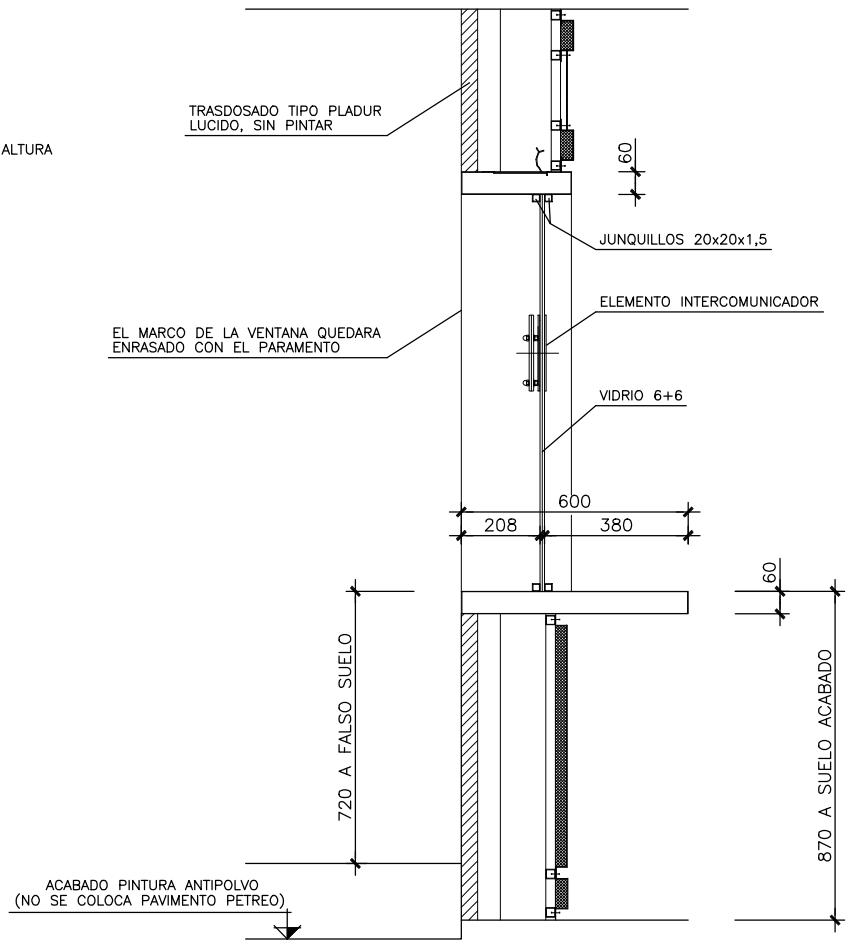
REFERENCIA CONSULTOR	REFERENCIA
	L5-GH-21-190-A



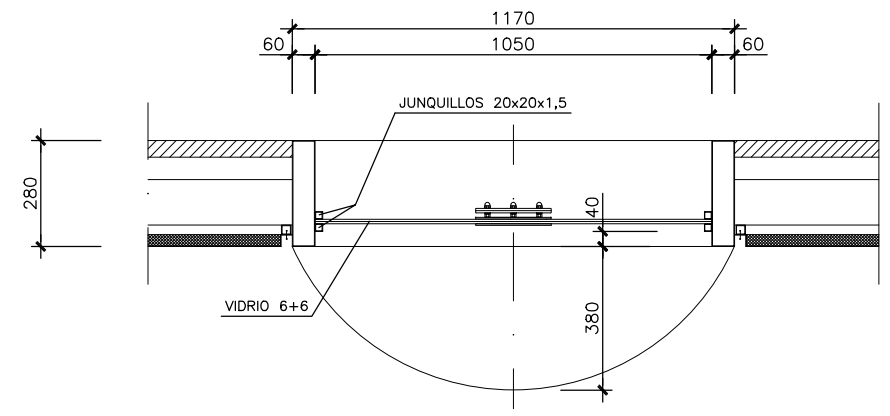
\\srvd01\p\c\_pais\_vasco\_leioa\Proyectos\15.7. Delineación y planos\PLANOS ETIS\TRAMO 3.03.2 PLANOS SEPARADOS\15-GH-21-191-A.dwg



**VENTANA CUARTO ATENCION AL CLIENTE**  
ALZADO  
ESCALA 1:10



**SECCIÓN A-A**  
ESCALA 1:10



**SECCIÓN B-B**  
ESCALA 1:10

OHARRAK :  
NOTAS :

**LEYENDA**

- TORNILLO CABEZA ROSCA CHAPA DIN 7982
- PANELES LISOS e= 1.5mm
- CALIDAD MATERIAL AISI 316
- ACABADO: GRADO 7, GRANO 320
- PERFIL TUBULAR SOPORTE  $\nabla$  25x25x1.5
- MATERIAL GALVANIZADO
- CALIDAD COMERCIAL
-  TABLERO IGNIFUGO/HIDROFUGO
- ESPESORES: 16 y 30mm

A	PROYECTO - PRIMERA EMISIÓN	JUL.21	MAHC	ETS	
REV.	CLASE DE MODIFICACION	FECHA	NOMBRE	COMP.	OBRA

**BIRAZTERTZEAK**  
REVISIONES

AHOLKULARIA CONSULTOR	INGENIARI EGILEA INGENIERO AUTOR
	
REFERENCIA CONSULTOR	REFERENCIA

L5-GH-21-191-A

**EUSKO JAURLARITZA** GOBIERNO VASCO  
LURRALDE PLANGINTZA ETXEBIZITZA ETA GARRAIO SAILA DEPARTAMENTO DE PLANIFICACIÓN TERRITORIAL, VIVIENDA Y TRANSPORTES

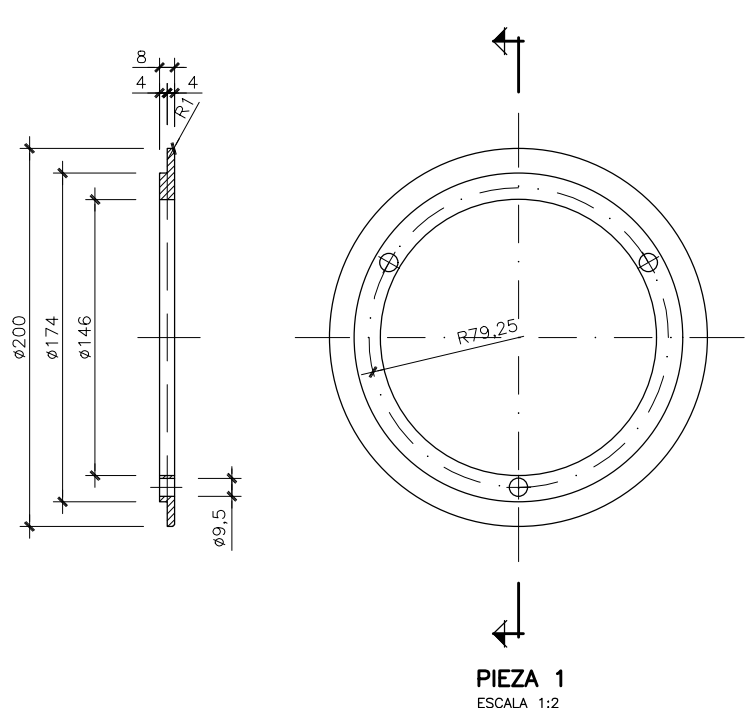
**ets** euskal trenbide sarea  
PROIEKTUAREN IKUSKAPENA ETA ZUZENDARITZA INSPECCIÓN Y DIRECCIÓN DEL PROYECTO

ESKALA ORIGINAL: ESCALA ORIGINAL 1/40  
EN DIN A1  
ESKALA GRAFIKOA ESCALA GRAFICA  
0 100 300 500mm

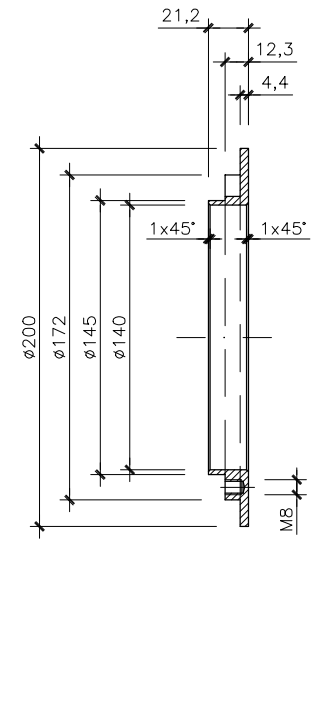
PROYECTO IZENBURUA TÍTULO DEL PROYECTO  
BILBOKO METROPOLI-TRENBIDEAREN 5. LINEAKO ERAIKUNTZA PROIEKTUA. GALDAKAO-OSPITALEA TARTEA  
PROYECTO CONSTRUCTIVO DE LA LÍNEA 5 DEL FERROCARRIL METROPOLITANO DE BILBAO. TRAMO GALDAKAO - HOSPITAL

PLANU - IZENBURUA TÍTULO DEL PLANO  
ESTACIÓN DE HOSPITAL ACABADOS INTERIORES CUARTOS TÉCNICOS  
REVESTIMIENTO CUARTOS TÉCNICOS. NIVEL MEZZANINA

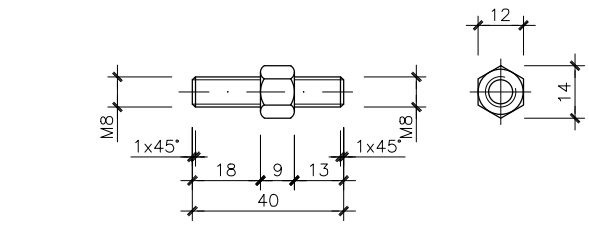
PLANU-ZNB / N. PLANO  
**7.6.3.5**  
ORRIA / HOJA  
7 SIGUE 8



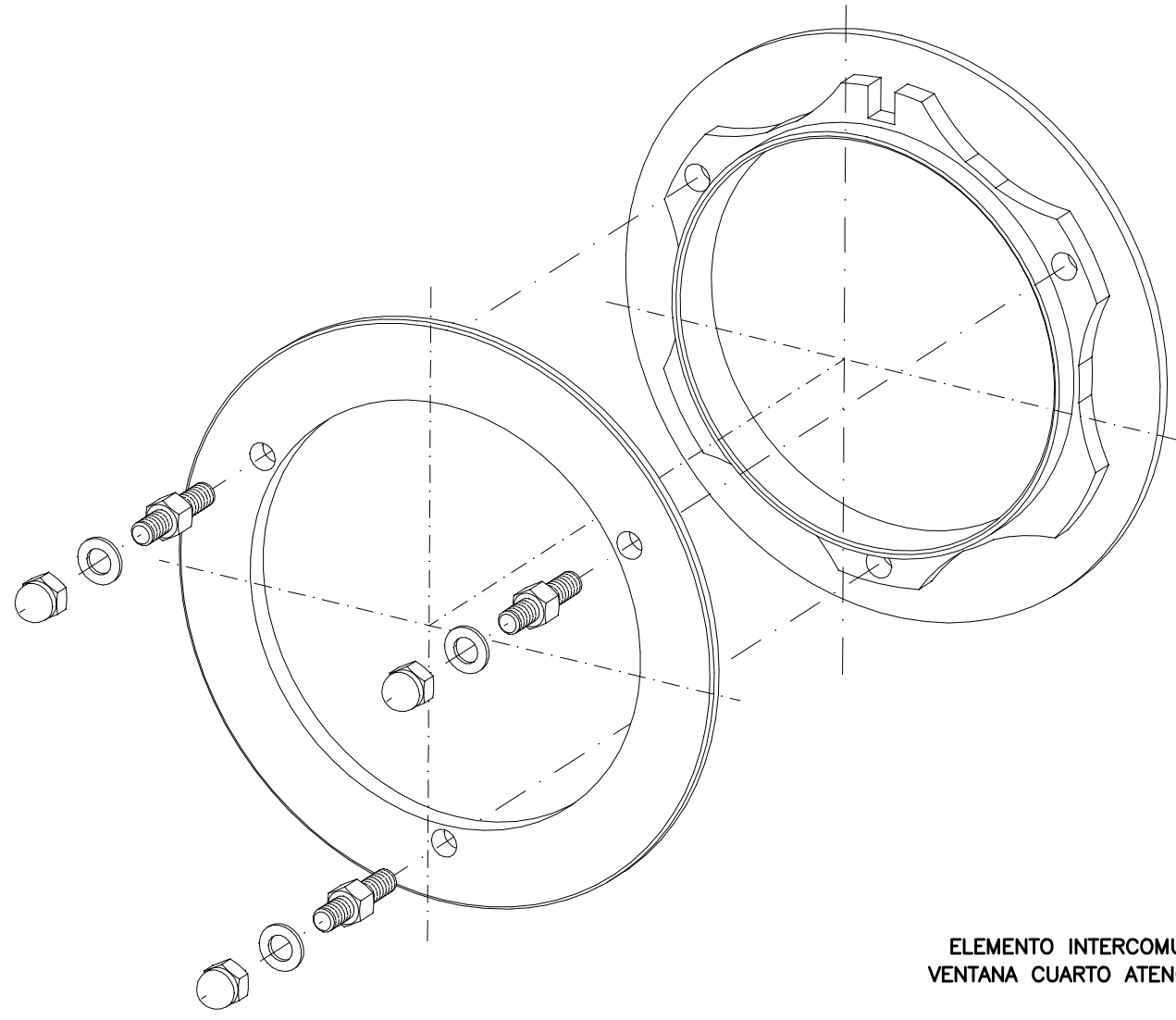
PIEZA 1  
ESCALA 1:2



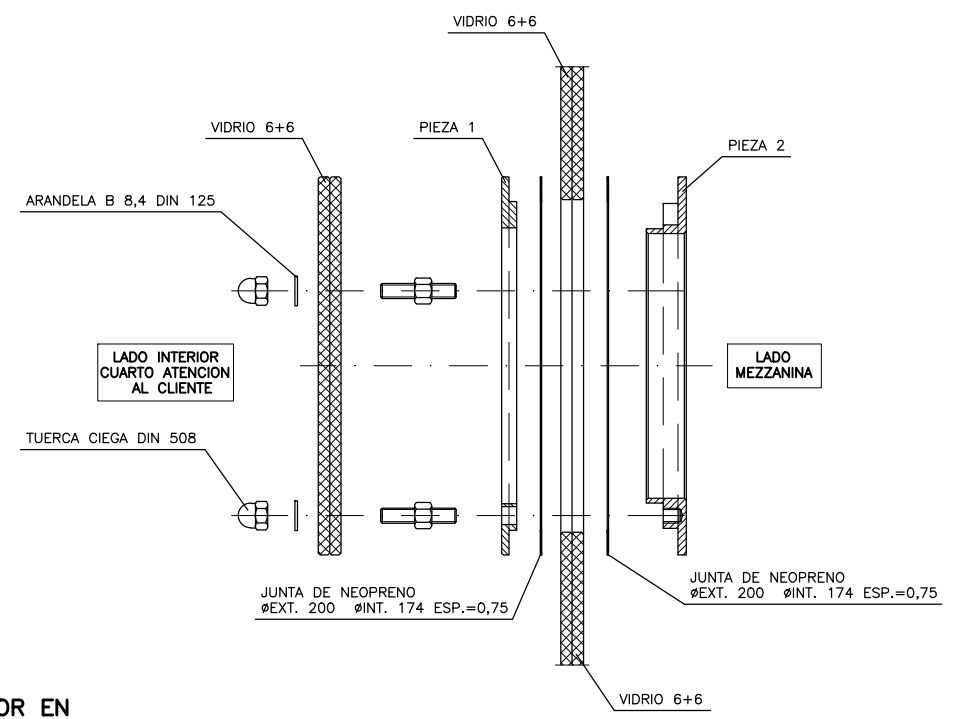
PIEZA 2  
ESCALA 1:2



ESPARRAGO DE FIJACION  
ESCALA 1:1



ELEMENTO INTERCOMUNICADOR EN  
VENTANA CUARTO ATENCION AL CLIENTE



ESQUEMA DE MONTAJE  
ESCALA 1:2

OHARRAK :  
NOTAS :

LEYENDA

CALIDAD MATERIAL AISI 316  
ACABADO: GRADO 7, GRANO 320

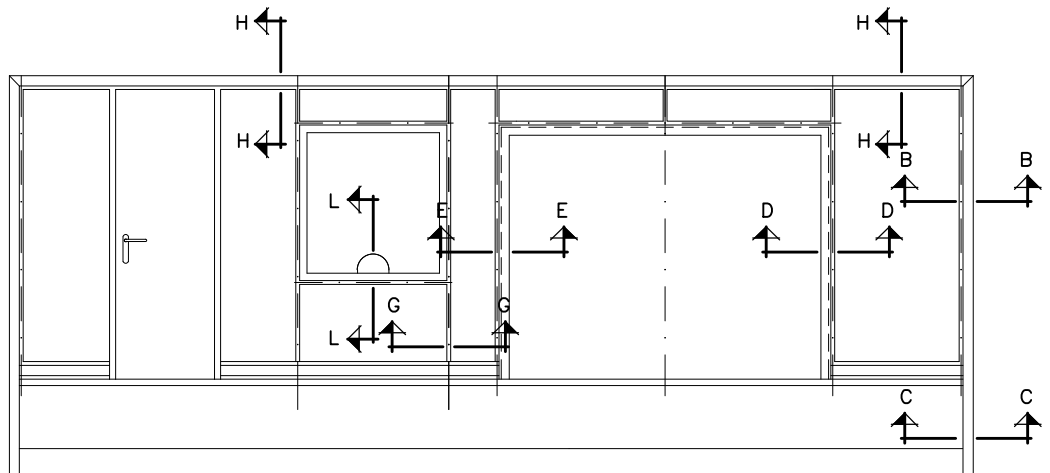
A	PROYECTO - PRIMERA EMISION	JUL21	MAHC	ETS
REV.	CLASE DE MODIFICACION	FECHA	NOMBRE	COMP. OBRA

BIRAZTERTZEAK  
REVISIONES

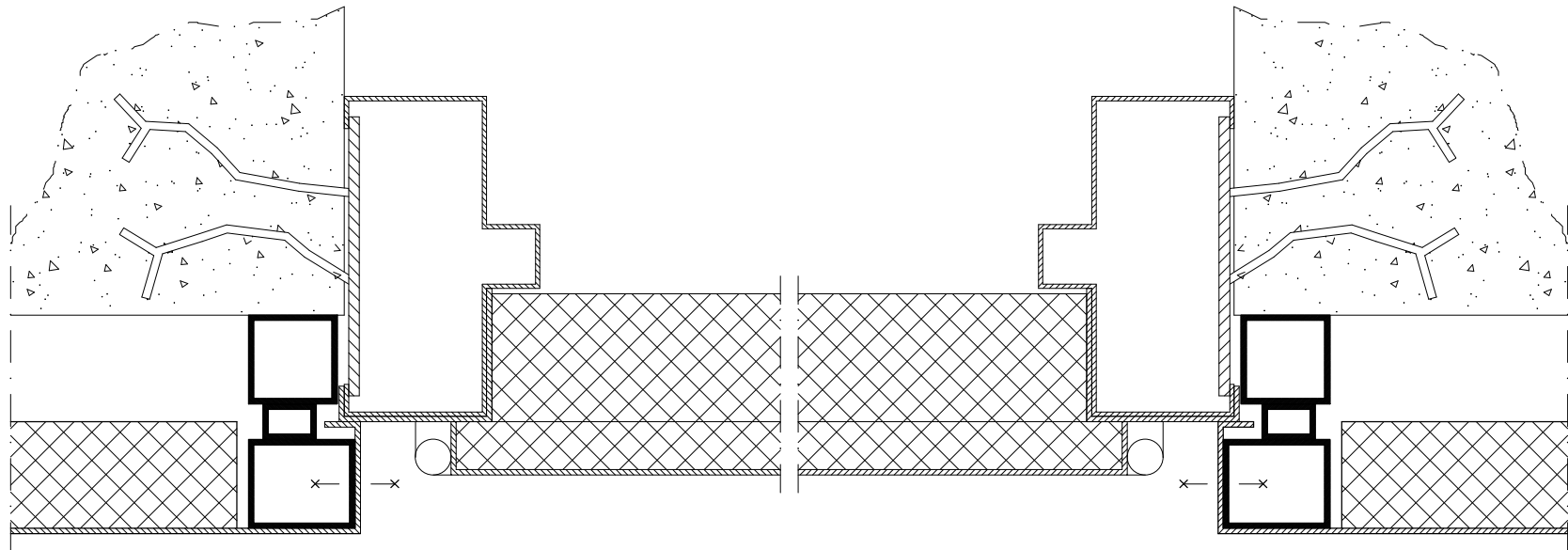
AHOLKULARIA CONSULTOR <b>epi</b> <b>FURUM</b>	INGENIARI EGILEA INGENIERO AUTOR MIGUEL ANGEL HERRERA COSSIO Ingeniero de caminos
---	--

REFERENCIA CONSULTOR	REFERENCIA
	L5-GH-21-192-A

\\srvd01\p\c\_pais\_vasco\_letoa\Proyectos\L5.7. Delineación y planos\PLANOS\PLANOS ETS\TRAMO 3.03.2 PLANOS SEPARADOS\L5-GH-21-192-A.dwg

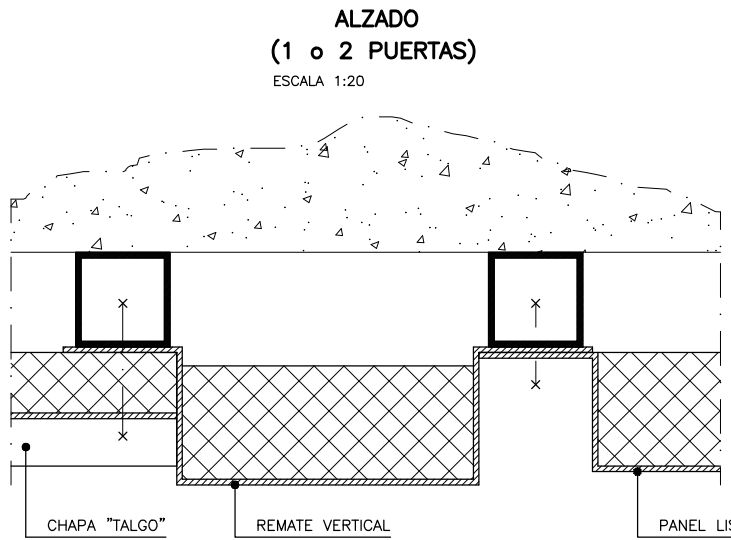


**ALZADO**  
**(1 o 2 PUERTAS)**  
ESCALA 1:30



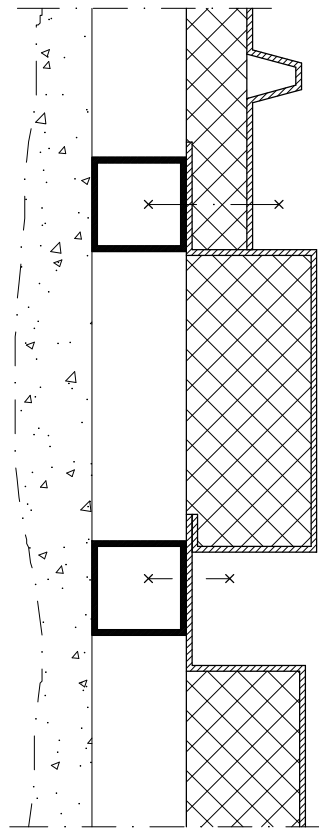
**SECCIÓN D-D**  
ESCALA 1:10

**SECCIÓN E-E**  
ESCALA 1/10

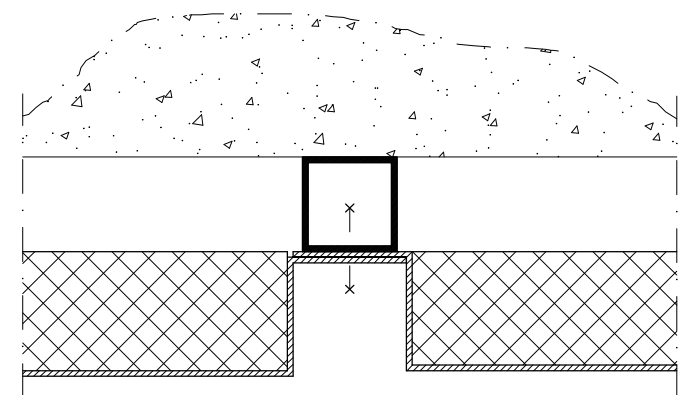


**ALZADO**  
**(1 o 2 PUERTAS)**  
ESCALA 1:20

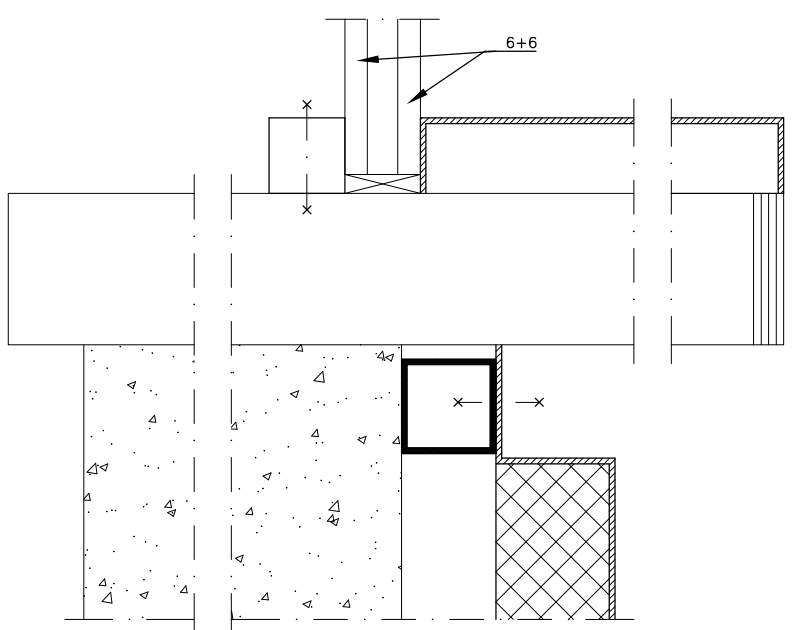
**SECCIÓN B-B**  
ESCALA 1/10



**SECCIÓN H-H**  
ESCALA 1:10



**SECCIÓN G-G**  
ESCALA 1:10



**SECCIÓN L-L**  
ESCALA 1:10

**LEYENDA**

- TORNILLO CABEZA ROSCA CHAPA DIN 7982
- PANELES LISOS e= 1.5mm
- CHAPA TALGO e= 1mm
- CALIDAD MATERIAL AISI 316
- ACABADO: GRADO 7, GRANO 320
- PERFIL TUBULAR SOPORTE  $\varnothing$  25x25x1.5
- MATERIAL GALVANIZADO
- CALIDAD COMERCIAL
- TABLERO IGNIFUGO/HIDROFUGO
- ESPEORES: 16 y 30mm

OHARRAK :  
NOTAS :

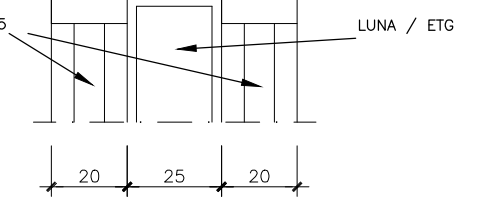
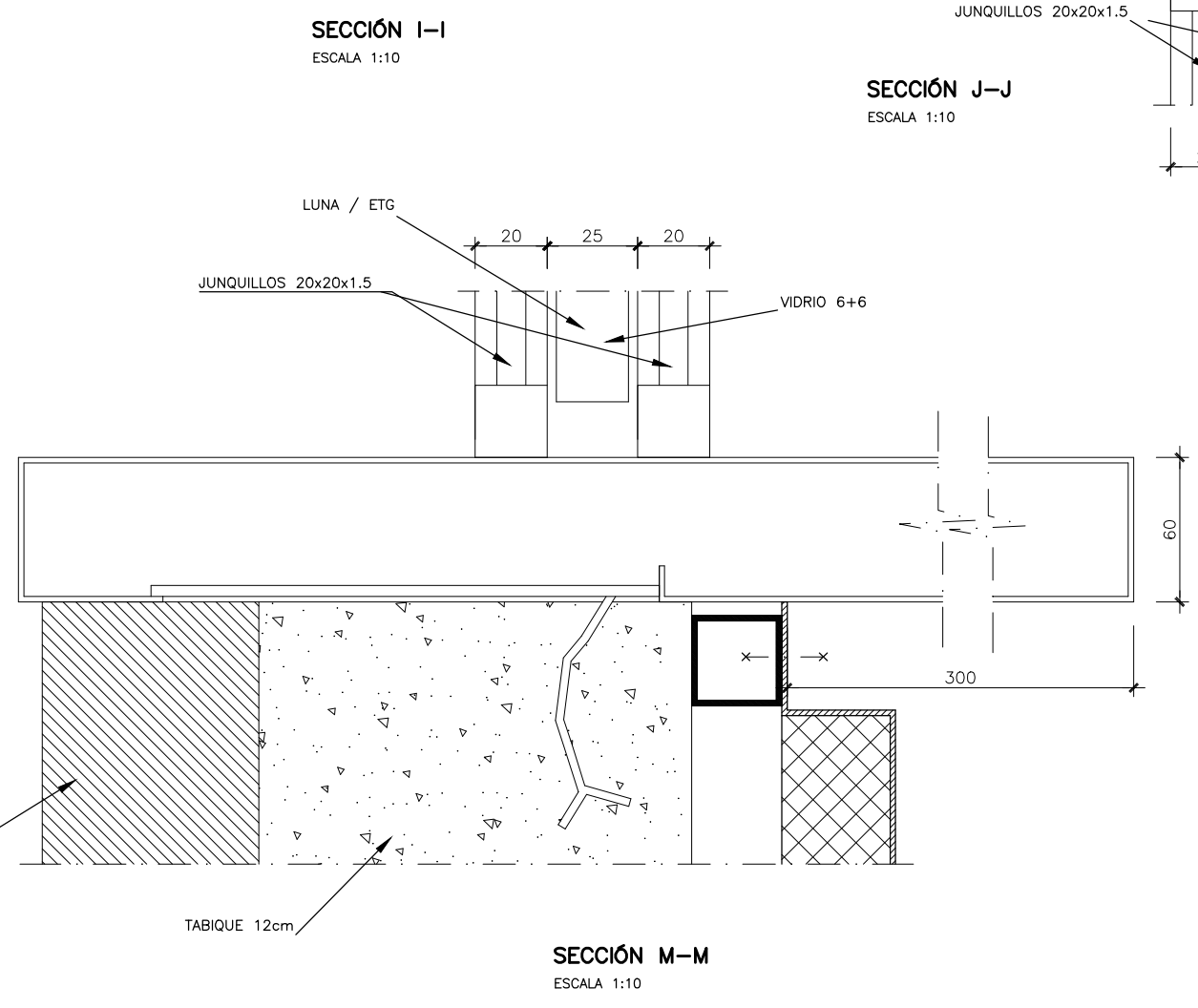
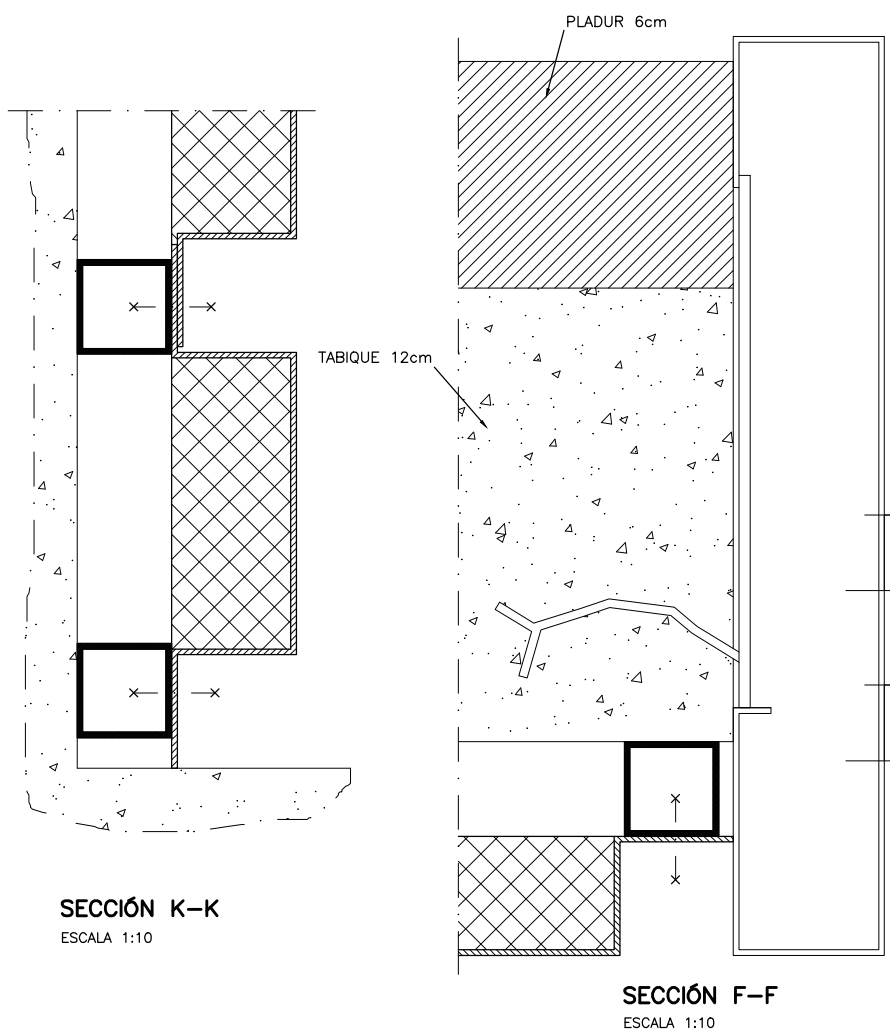
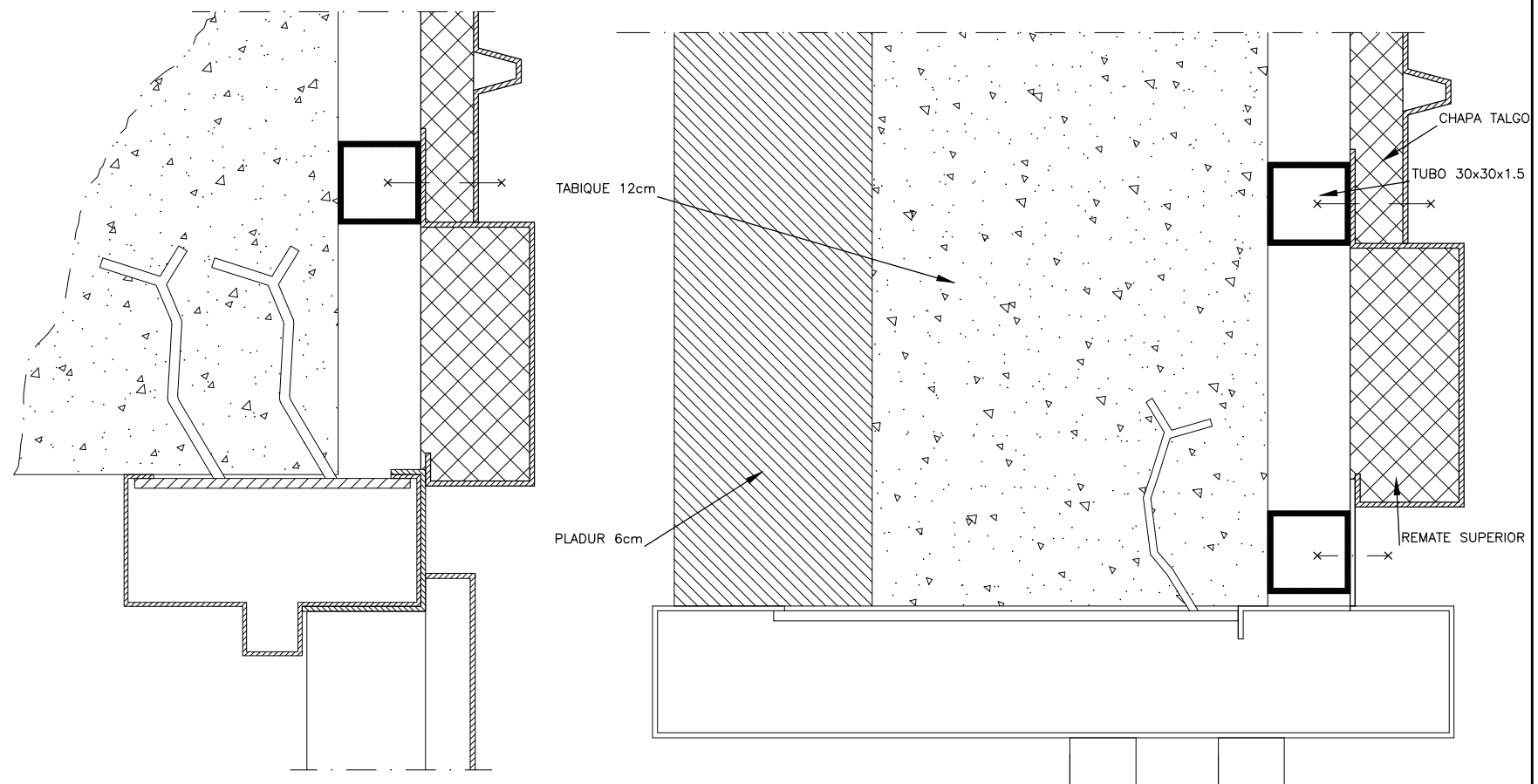
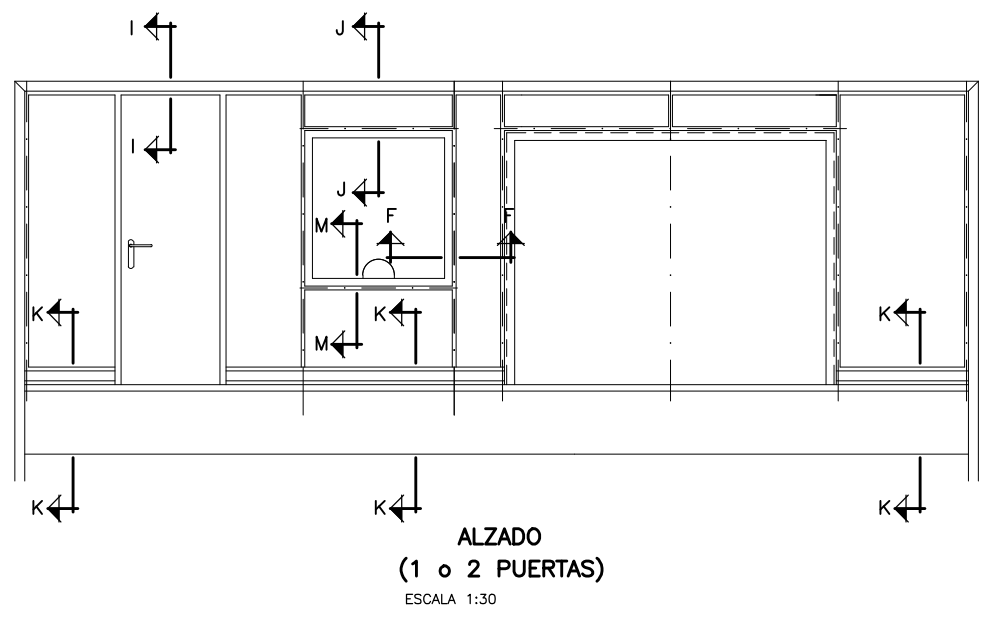
A	PROYECTO - PRIMERA EMISIÓN	JUL21	MAHC	ETS	
REV.	CLASE DE MODIFICACION	FECHA	NOMBRE	COMP.	OBRA

BIRAZTERTZEAK  
REVISIONES

AHOLKULARIA CONSULTOR <b>epi</b>	INGENIARI EGILEA INGENIERO AUTOR <b>FUGRUM</b>
MIGUEL ANGEL HERRERA COSSIO Ingeniero de caminos	

REFERENCIA CONSULTOR	REFERENCIA
	L5-GH-21-193-A

\\srvd001\p\c Vasco\Leioa\Proyectos\L5.7. Definición y planos\PLANOS SEPARADOS\L5-GH-21-194-A.dwg



- LEYENDA**
- TORNILLO CABEZA ROSCA CHAPA DIN 7982
  - PANELES LISOS e= 1.5mm
  - CHAPA TALGO e= 1mm
  - CALIDAD MATERIAL AISI 316
  - ACABADO: GRADO 7, GRANO 320
  - PERFIL TUBULAR SOPORTE  $\varnothing$  25x25x1.5
  - MATERIAL GALVANIZADO
  - CALIDAD COMERCIAL
  - TABLERO IGNIFUGO/HIDROFUGO
  - ESPESESORES: 16 y 30mm

**OHARRAK :**  
**NOTAS :**

A	PROYECTO - PRIMERA EMISIÓN	JUL21	MAHC	ETS
REV.	CLASE DE MODIFICACION	FECHA	NOMBRE	COMP. OBRA

**BIRAZTERTZEAK REVISIONES**

AHOLKULARIA CONSULTOR	INGENIARI EGILEA INGENIERO AUTOR
	MIGUEL ANGEL HERRERA COSSIO Ingeniero de caminos
REFERENCIA CONSULTOR	REFERENCIA
	L5-GH-21-194-A